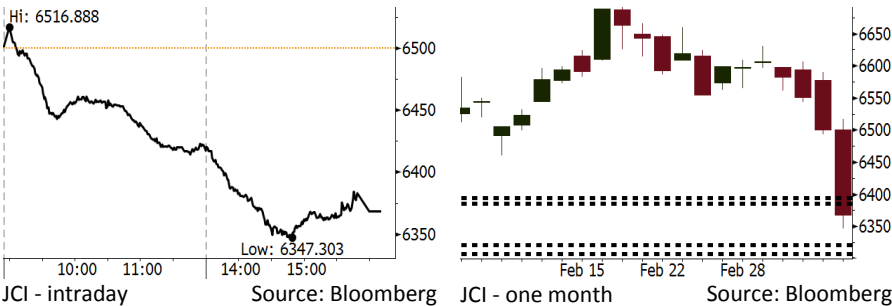


Morning Brief

Daily | Mar 08, 2018

JCI Movement



IHSG (Jakarta Composite Index)

Mar 07	6,368.27
Chg	-131.84pts (-2.03%)
Volume (bn shares)	128.15
Value (IDR tn)	9.59

Adv 57 Dec 334 Unc 191 Untr 105

Foreign Transaction (IDR bn)

Buy	2,492
Sell	3,658
Net Buy (Sell)	(1167)

Top Buy NB Val. Top Sell NS Val.

ANTM	26.0	ASII	226.4
INKP	22.8	BMRI	207.9
ITMG	10.8	ADRO	164.6
SRIL	10.5	BBRI	138.1
INCO	9.9	BBNI	59.8

LQ-45 Index Top Gainers & Losers

Gainers	%	Losers	%
SCMA	0.8%	INDY	-7.4%
BJBR	0.4%	ADRO	-7.3%
SSMS	0.0%	BUMI	-6.3%
BBTN	-0.3%	TRAM	-5.9%
TLKM	-0.5%	PGAS	-4.3%

Government Bond Yield & FX

	Last	Chg.
Tenor: 10 year	6.70%	0.00%
USD/IDR	13,766	-0.07%
KRW/IDR	12.90	0.82%

Global Indexes

Index	Last	Chg.	%
Dow Jones	24,801.36	(82.76)	-0.33%
S&P 500	2,726.80	(1.32)	-0.05%
Nasdaq	7,396.65	24.64	0.33%
FTSE 100	7,157.84	11.09	0.16%
CAC 40	5,187.83	17.60	0.34%
DAX	12,245.36	131.49	1.09%
Nikkei	21,252.72	(165.04)	-0.77%
Hang Seng	30,196.92	(313.81)	-1.03%
Shanghai	3,271.67	(17.97)	-0.55%
KOSPI	2,401.82	(9.59)	-0.40%
EIDO	28.02	(0.33)	-1.16%

Commodities

Commodity	Last	Chg.	%
Gold (USD /troy oz.)	1,325.6	(9.0)	-0.67%
Crude Oil (USD /bbl)	61.15	(1.45)	-2.32%
Coal Newcas(USD/ton)	96.25	(2.80)	-2.83%
Gas (USD /mmbtu)	2.78	0.03	1.02%
Nickel LME (USD /MT)	13,590	(90.0)	-0.66%
CPO (MYR/Ton)	2,443	(35.0)	-1.41%

Indonesian Market Recap

IHSG ditutup turun tajam kemarin di tengah tekanan bursa global serta penantian investor terhadap rilis data cadangan devisa Indonesia. **Top Losers: Mining (-3.56%), Consumer (-3.07%), Miscellaneous Industries (-2.57%).**

Today's Outlook: Peringatan dari Moody's

Untuk hari ini kami mengestimasi IHSG bergerak melemah dengan **support range 6307-6321 dan resistance range 6386-6395**. Dari domestik sentimen negatif datang dari pernyataan Moody's yang menyatakan bahwa keputusan Pemerintah Indonesia untuk tidak mengubah tarif listrik dan BBM bersubsidi hingga 2019 merupakan langkah mundur dalam reformasi fiskal. Di sisi lain, cadangan devisa yang turun menjadi USD128,06 miliar pada Februari menunjukkan adanya upaya Bank Indonesia dalam mengintervensi rupiah.

Stocks Recommendation (details on the next page)

Trading Buy: BBCA, ANTM, LPPF

Global Market

United States

Bursa Amerika ditutup turun tadi malam. Pergerakan pasar masih dipengaruhi oleh detail aturan tarif impor yang akan diberlakukan Amerika.

Europe

Bursa Eropa menguat kemarin setelah Uni Eropa memberikan ancaman balik terhadap rencana perang dagang Amerika.

Asia

Bursa Asia bergerak menguat kemarin setelah kekuatan terkait perang dagang mereda. Indeks Nikkei melonjak lebih dari 2%.

Company News

- PTPP : Mendapatkan Kontrak Baru Rp2,86 triliun
- SILU : Mencetak Pertumbuhan Laba 20,24%
- PPRO : Memprediksi Kenaikan Laba Bersih 22% pada 2017
- WTON : Mengantongi kontrak baru Rp1,18 triliun

Domestic & Global News

Moody's: Penundaan Kenaikan BBM Berpotensi Turunkan Peringkat Indonesia
Trump Diharapkan untuk Menandatangani Rencana Tarif Impor pada Pekan Ini

Indonesia Economic Data

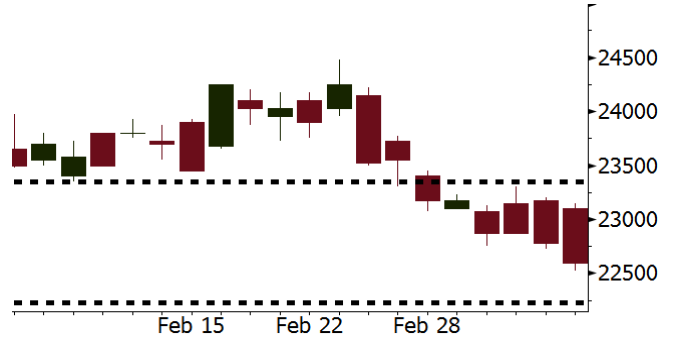
Monthly Indicator	Last	Prev.	Quarterly Indicator	Last	Prev.
BI 7 Day Rev Repo Rate	4.25%	4.25%	Real GDP	5.19%	5.06%
FX Reserve (USD bn)	131.98	130.20	Current Acc (USD bn)	(5.76)	(5.80)
Trd Balance (USD bn)	(0.68)	(0.27)	Govt Spending Yoy	3.81%	3.46%
Exports Yoy	7.86%	6.93%	FDI (USD bn)	4.62	7.86
Imports Yoy	26.44%	17.83%	Business Confidence	111.02	112.39
Inflation Yoy	3.18%	3.25%	Cons. Confidence*	122.50	126.10

BBCA Last = 22600

Analysis BBCA hari ini akan merilis kinerja keuangannya. Berdasarkan konsensus, laba bersih 4Q17 diperkirakan tumbuh 10% menjadi Rp6,0 triliun.

Range 22225 – 23350

Action Trading Buy. Cut Loss If Below 22225



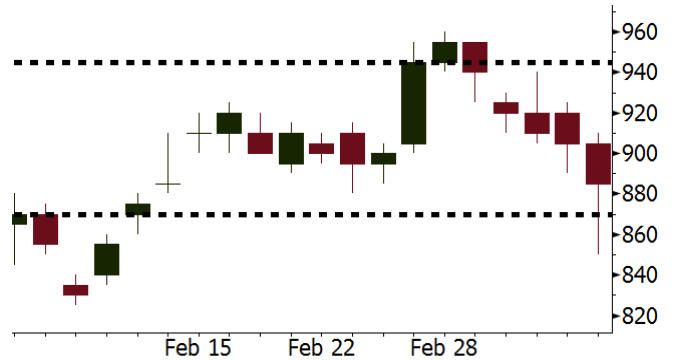
Source: Bloomberg

ANTM Last = 885

Analysis ANTM menargetkan volume penjualan emas sebesar 24.000 kg pada 2018, melonjak 81%. Selain itu ANTM juga menargetkan produksi ferronickel naik 19% menjadi 26.000 ton.

Range 870 – 945

Action Trading Buy. Cut Loss If Below 870



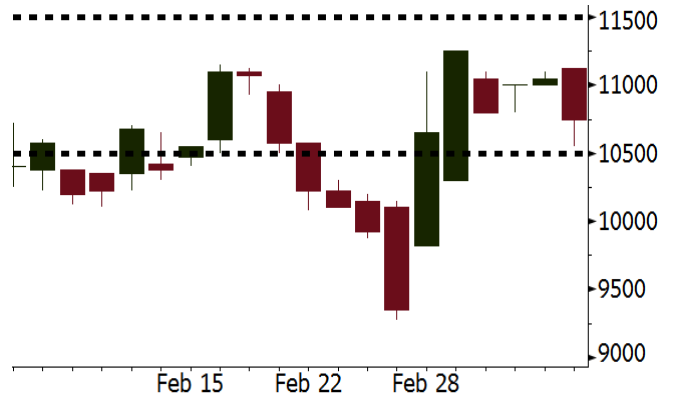
Source: Bloomberg

LPPF Last = 1195

Analysis Keputusan Pemerintah untuk tidak mengubah tarif listrik dan BBM bersubsidi hingga akhir tahun depan memberikan peluang bagi terjaganya inflasi dan pemulihan daya beli masyarakat kelas menengah ke bawah.

Range 10500 - 11500

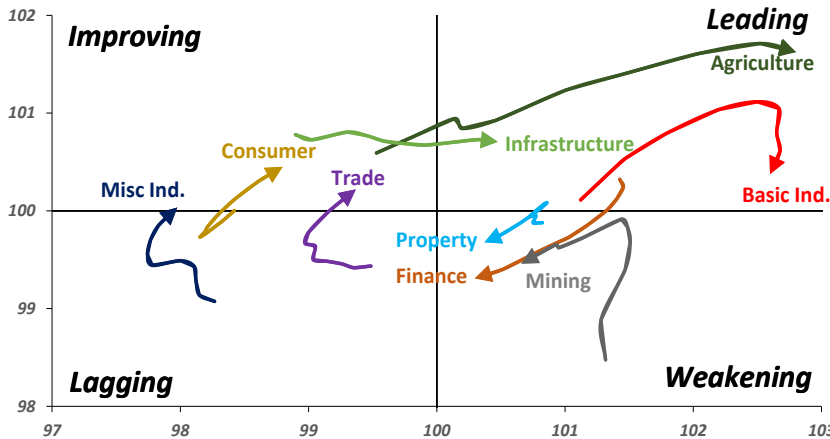
Action Trading buy. Cut Loss If Below 10500



Source: Bloomberg

Sector Rotation

Relative Rotation Graph - Last 10 Days



Source: Bloomberg

Relative Valuation

	Last Price	End of Last Year Price	Target Price*	Rating	Upside Potential (%)	1 Year Change (%)	Market Cap (IDR tn)	Price / EPS (TTM)	Price / BVPS	Return on Equity (%)	Dividend Yield TTM (%)	Sales Growth Yoy (%)	EPS Growth Yoy (%)	Adjusted Beta
JCI Index						17.9	7,256.1							
Finance						38.5	2,162.7							
BBCA	22,600	21,900	24,100	Hold	6.6	46.3	557.2	25.0x	4.4x	18.9	0.9	6.9	11.3	1.0
BBRI	3,660	3,640	4,700	Buy	28.4	52.5	451.4	15.4x	2.7x	18.5	2.3	10.2	10.7	1.3
BMRI	7,925	8,000	10,300	Buy	30.0	40.0	369.8	17.9x	2.2x	13.0	1.7	5.9	49.5	1.3
BBNI	9,075	9,900	10,825	Buy	19.3	44.0	169.2	12.4x	1.7x	14.7	2.3	11.2	19.7	1.3
BBTN	3,710	3,570	3,300	Hold	(11.1)	82.8	39.3	13.0x	1.8x	14.8	1.3	13.3	15.8	1.0
BJTM	710	710	810	Hold	14.1	26.8	10.6	9.2x	1.4x	15.4	6.2	0.6	12.5	1.3
Consumer						13.5	1,568.9							
HMSP	4,510	4,730	5,000	Hold	10.9	14.2	524.6	41.5x	15.4x	37.1	2.4	3.8	(0.9)	1.1
GGRM	77,300	83,800	97,825	Buy	26.6	23.0	148.7	19.8x	3.7x	19.4	3.4	9.4	17.8	1.3
UNVR	51,150	55,900	49,450	Hold	(3.3)	20.4	390.3	55.7x	75.4x	141.8	1.7	2.9	9.5	1.1
ICBP	8,725	8,900	10,200	Buy	16.9	6.1	101.8	26.7x	5.4x	21.4	1.8	3.6	7.4	1.3
INDF	7,275	7,625	8,000	Hold	10.0	(9.3)	63.9	15.8x	2.1x	14.1	3.2	6.5	8.4	1.1
KLBF	1,510	1,690	2,020	Buy	33.8	1.0	70.8	29.8x	5.6x	19.8	1.5	5.0	4.5	1.1
KAEF	2,390	2,700	3,280	Buy	37.2	24.2	13.3	46.5x	5.6x	12.3	0.4	8.4	10.4	1.3
Infrastructure						6.6	806.17							
TLKM	4,000	4,440	5,450	Buy	36.3	1.7	403.2	17.6x	4.4x	25.9	4.9	12.5	21.0	1.1
EXCL	2,760	2,960	3,800	Buy	37.7	(3.8)	29.5	79.4x	1.4x	1.8	N/A	7.2	(7.9)	0.9
ISAT	5,600	4,800	6,750	Buy	20.5	(20.0)	30.4	22.5x	2.2x	9.9	1.3	4.8	29.0	0.5
JSMR	5,225	6,400	6,050	Buy	15.8	15.9	37.9	17.2x	2.5x	15.3	1.5	110.6	9.5	0.9
TBIG	5,650	6,425	6,050	Hold	7.1	12.4	25.6	21.6x	15.0x	76.3	2.6	7.8	(25.2)	0.7
INDY	3,750	3,060	5,050	Buy	34.7	396.7	19.5	47.5x	2.1x	4.6	N/A	22.4	N/A	1.0
Trade						7.4	769.6							
UNTR	34,900	35,400	39,425	Hold	13.0	34.2	130.2	17.6x	2.9x	17.2	1.9	41.8	48.0	1.2
AKRA	5,825	6,350	8,025	Buy	37.8	(5.7)	23.3	24.7x	3.2x	17.8	2.6	22.6	(9.6)	1.0
SCMA	2,690	2,480	3,250	Buy	20.8	(3.2)	39.3	27.3x	9.2x	35.3	2.2	0.2	(5.4)	0.8
MNCN	1,505	1,285	1,500	Hold	(0.3)	(9.1)	21.5	18.2x	2.2x	11.7	2.8	2.2	(11.9)	1.0
LPPF	10,750	10,000	13,750	Buy	27.9	(18.6)	31.4	16.4x	13.5x	91.2	4.5	1.3	(5.5)	1.3
ACES	1,300	1,155	1,150	Hold	(11.5)	73.3	22.3	29.1x	6.7x	24.8	1.3	18.9	10.5	0.8
RALS	1,220	1,200	1,200	Hold	(1.6)	11.4	8.7	19.8x	2.4x	12.3	3.0	(3.1)	3.8	1.0
MPPA	426	452	450	Hold	5.6	(64.8)	2.3	N/A	1.1x	(17.1)	N/A	(6.7)	N/A	1.8
Property						1.4	442.3							
BSDE	1,750	1,700	1,800	Hold	2.9	(2.0)	33.7	6.8x	1.3x	21.4	0.3	56.7	172.3	1.2
PWON	645	685	760	Buy	17.8	15.2	31.1	17.5x	3.1x	19.6	0.7	20.9	8.3	1.1
CTRA	1,220	1,185	1,440	Buy	18.0	(5.8)	22.6	22.7x	1.7x	8.7	0.4	(1.6)	(6.1)	1.0
SMRA	985	945	1,160	Buy	17.8	(28.4)	14.2	38.0x	2.3x	6.1	0.5	10.5	100.0	1.3
PPRO	182	189	215	Buy	18.1	(38.9)	11.4	11.9x	2.5x	10.5	0.7	14.7	0.7	0.9
WSKT	2,740	2,210	2,810	Hold	2.6	13.2	37.2	6.6x	2.7x	31.0	1.4	90.1	126.5	1.1
PTPP	2,910	2,640	4,770	Buy	63.9	(16.9)	18.0	14.3x	1.7x	18.9	1.7	26.9	43.9	1.2
WIKA	1,810	1,550	2,150	Buy	18.8	(26.1)	16.2	11.2x	1.4x	15.8	1.9	70.0	8.5	1.0
ADHI	2,320	1,885	2,160	Hold	(6.9)	-	8.3	20.5x	1.5x	7.5	1.1	53.1	78.0	1.0
Misc Ind.						(8.1)	400.8							
ASII	7,825	8,300	9,300	Buy	18.8	(7.9)	316.8	16.8x	2.6x	16.0	2.1	13.8	24.6	1.3
Basic Ind.						33.1	578.7							
INTP	19,850	21,950	21,575	Hold	8.7	28.1	73.1	34.3x	3.0x	8.6	4.7	(7.3)	(55.3)	1.4
SMGR	10,475	9,900	11,550	Hold	10.3	12.0	62.1	20.3x	2.2x	10.9	2.9	7.7	(50.2)	1.2
CPIN	3,260	3,000	4,160	Buy	27.6	6.5	53.5	31.7x	3.5x	11.2	1.7	33.2	(22.4)	1.2
JPFA	1,520	1,300	1,970	Buy	29.6	(10.6)	17.3	17.4x	1.9x	11.0	3.3	9.4	(53.4)	0.9
MAIN	735	740	780	Hold	6.1	(40.2)	1.6	27.7x	0.9x	3.4	5.2	2.5	(99.0)	1.1
KRAS	486	424	500	Hold	2.9	(29.6)	9.4	N/A	0.4x	(7.2)	N/A	5.9	43.5	1.2
TPIA	5,700	6,000	6,275	Hold	10.1	23.8	101.7	22.3x	4.4x	22.8	2.2	25.3	3.8	0.7
BRPT	2,460	2,260	2,420	Hold	(1.6)	109.4	34.3	24.0x	2.3x	12.4	N/A	25.1	(5.3)	0.2
Mining						32.2	418.3							
ADRO	2,160	1,860	2,720	Buy	25.9	27.4	69.1	10.4x	1.4x	14.6	2.7	29.1	44.5	1.1
PTBA	2,930	2,460	4,085	Buy	39.4	33.8	33.8	8.6x	2.4x	32.2	1.9	31.7	156.4	1.3
ITMG	26,550	20,700	31,350	Buy	18.1	54.8	30.0	8.4x	2.2x	27.1	9.2	23.5	91.7	0.9
INCO	3,050	2,890	3,550	Buy	16.4	22.0	30.3	N/A	1.2x	(0.6)	N/A	7.7	N/A	1.4
ANTM	885	625	1,090	Buy	23.2	18.0	21.3	N/A	1.2x	(1.7)	N/A	8.0	N/A	1.0
TINS	1,155	775	1,500	Buy	29.9	14.4	8.6	18.3x	1.5x	8.0	0.9	53.8	N/A	1.1
ELSA	492	372	625	Buy	27.0	21.2	3.6	16.4x	1.2x	7.8	0.9	37.5	(20.5)	1.1
Agriculture						(9.0)	108.6							
AAAI	14,325	13,150	14,425	Hold	0.7	(6.2)	27.6	13.7x	1.5x	11.4	3.6	22.5	N/A	0.6
LSIP	1,380	1,420	1,800	Buy	30.4	(10.4)	9.4	12.3x	1.2x	9.7	2.5	23.1	28.7	0.8

* Target Price for December 2018

Source: Bloomberg, NHKS Research

PTPP : Mendapatkan Kontrak Baru Rp2,86 triliun

PT PP (Persero) Tbk (PTPP) mengantongi kontrak baru senilai Rp2,86 triliun pada Februari 2018. Kontrak baru tersebut berasal dari proyek di bandara Soekarno-Hatta, Ngurah Rai dan proyek Vasanta Park Cikarang. Per Februari 2018, portfolio kontrak baru PTPP terdiri dari 71% BUMN, 27% swasta dan 2% pemerintah. Adapun nilai total kontrak yang diperoleh PTPP per Februari 2018 adalah Rp63,3 triliun. (Kontan)

PPRO : Memprediksi Kenaikan Laba Bersih 22% pada 2017

PT PP Properti Tbk (PPRO) memperkirakan laba bersih pada 2017 sebesar Rp444 miliar atau naik 22% dari periode yang sama tahun lalu. Prediksi tersebut didasari peningkatan marketing sales yang tercatat Rp3,01 triliun (21% y-y). PPRO membukukan kas dari aktivitas operasi pada 2017 sebesar Rp67 miliar dengan jumlah saldo kas pada akhir tahun menjadi Rp996 miliar. (Bisnis Indonesia)

SILO : Mencetak Pertumbuhan Laba 20,24%

PT Siloam International Hospitals Tbk (SILO) berhasil membukukan pendapatan sebesar Rp5,85 triliun (13,15% y-y). Namun, margin laba kotor mengalami penurunan menjadi 28,23% akibat pertumbuhan beban pokok pendapatan sebesar 15,10%. Laba bersih SILO tumbuh 20,24% menjadi Rp99,60 miliar, dibandingkan Rp85,90 miliar pada tahun 2016. (Kontan)

WTON : Mengantongi kontrak baru Rp1,18 triliun

PT Wijaya Karya Beton Tbk (WTON) memperoleh kontrak baru senilai Rp 1,18 triliun hingga Februari 2018. Nilai tersebut berasal dari nilai kontrak baru pada bulan Januari 2018 sebesar Rp629 miliar dan Rp560 miliar pada Februari 2018. Pada tahun 2018, WTON menargetkan nilai kontrak baru Rp7,8 triliun yang berasal dari 70% pemerintah dan 30% swasta. Pada tahun lalu, WTON merealisasikan nilai kontrak baru Rp7,1 triliun atau melebihi target perseroan Rp6,3 triliun. (Bisnis Indonesia)

Domestic & Global News

Pernyataan Moody's: Penundaan Kenaikan BBM Berpotensi Turunkan Peringkat Indonesia

Moody's mengatakan bahwa keputusan pemerintah Indonesia untuk tidak menaikkan tarif listrik dan BBM bersubsidi hingga akhir 2019 merupakan langkah mundur dalam reformasi fiskal dan berpotensi menurunkan peringkat kredit Indonesia. Kementerian Energi dan Sumber Daya Mineral menyatakan bahwa kenaikan tarif listrik dan BBM akan ditunda hingga 2019 sedangkan subsidi pada bahan bakar akan digandakan, tetapi wacana tersebut menunggu persetujuan DPR. Langkah tersebut diambil menjelang pemilihan kepala daerah dan kampanye kepresidenan yang mulai pada September. (Bloomberg)

Trump Diharapkan untuk Menandatangani Rencana Tarif Impor pada Pekan Ini

Presiden Donald Trump diharapkan untuk merumuskan perincian proposal tarif impor baja dan aluminium, termasuk pengecualian apa pun. Sekretaris Gedung Putih Sarah Huckabee Sanders mengatakan bahwa dia mengharapkan Trump untuk menandatangani perincian proposal tersebut pada akhir pekan ini dan kemungkinan adanya pengecualian bagi Meksiko dan Kanada berdasarkan keamanan nasional, dan pengecualian ini mungkin juga diterapkan bagi negara lainnya. (CNBC)

Date	Country	Hour Jakarta	Event	Period	Actual	Consensus	Previous
Tuesday 06 - Mar	USA	22:00	Durable Goods Orders	Jan F	-3.60%	--	-3.70%
Wednesday 07 - Mar	CHN	Tentative	Foreign Reserves	Feb	3134.48	\$3150.00b	\$3161.46b
	EU	17:00	GDP SA QoQ	4Q F	0.60%	0.60%	0.60%
	EU	17:00	GDP SA YoY	4Q F	2.7%	2.70%	2.70%
	USA	20:15	ADP Employment Change	Feb	234.7k	193k	234k
	USA	20:30	Trade Balance	Jan	-\$56.6b	-\$52.6b	-\$53.1b
Thursday 08 - Mar	CHN	Tentative	Trade Balance	Feb		-\$8.45b	\$20.34b
	CHN	Tentative	Imports YoY	Feb		6.50%	36.90%
	CHN	Tentative	Exports YoY	Feb		10.00%	11.10%
	USA	02:00	U.S. Federal Reserve Releases Beige Book				
	JPN	06:50	BoP Current Account Balance	Jan		¥368.5b	¥797.2b
	JPN	06:50	GDP SA QoQ	4Q F		0.20%	0.10%
	JPN	06:50	GDP Annualized SA QoQ	4Q F		1.00%	0.50%
	GER	14:00	Factory Orders MoM	Jan		-1.50%	3.80%
	EU	19:45	ECB Main Refinancing Rate	8-Mar		0.00%	0.00%
Friday 02 - Mar	CHN	08:30	PPI YoY	Feb		3.80%	4.30%
	CHN	08:30	CPI YoY	Feb		2.40%	1.50%
	UK	16:30	Industrial Production MoM	Jan		1.30%	-1.30%
	UK	16:30	Manufacturing Production MoM	Jan		0.20%	0.30%
	USA	20:30	Change in Nonfarm Payrolls	Feb		200k	200k
	USA	20:30	Unemployment Rate	Feb		4.00%	4.10%

Source: Bloomberg

Domestic Economic Calendar

Date	Hour Jakarta	Event	Period	Actual	Consensus	Prev.
Tuesday 06 - Mar	Tentative	Consumer Confidence Index	Feb	122.5		126.1
Wednesday 07 - Mar	Tentative	Net Foreign Assets IDR	Feb	1718.1t		1733.8t
	Tentative	Foreign Reserves	Feb	\$128.06b		\$131.98b

Source: Bloomberg

Corporate Calendar

Date	Event	Company
Monday 05 - Mar	Extraordinary Shareholder Meeting	MYTX, ELSA
Tuesday 06 - Mar	Extraordinary Shareholder Meeting	GMFI, WICO
Wednesday 07 - Feb	Cum Dividend Date	BJBR (IDR90.3 per share) MEGA (IDR93.3 per share) SMBR (IDR3.7 per share)
Thursday 08 - Mar	Extraordinary Shareholder Meeting	UNSP
Friday 09 - Mar	Annual Shareholder Meeting	EXCL
	Extraordinary Shareholder Meeting	BBNP
	Annual & Extraordinary Shareholder Meeting	AGRS

Source: Bloomberg

DISCLAIMER

This report and any electronic access hereto are restricted and intended only for the clients and related entity of PT NH Korindo Sekuritas Indonesia. This report is only for information and recipient use. It is not reproduced, copied, or made available for others. Under no circumstances is it considered as a selling offer or solicitation of securities buying. Any recommendation contained herein may not suitable for all investors. Although the information here is obtained from reliable sources, its accuracy and completeness cannot be guaranteed. PT NH Korindo Sekuritas Indonesia, its affiliated companies, respective employees, and agents disclaim any responsibility and liability for claims, proceedings, action, losses, expenses, damages, or costs filed against or suffered by any person as a result of acting pursuant to the contents hereof. Neither is PT NH Korindo Sekuritas Indonesia, its affiliated companies, employees, nor agents liable for errors, omissions, misstatements, negligence, inaccuracy arising herefrom.

All rights reserved by PT NH Korindo Sekuritas Indonesia



PT. NH Korindo Sekuritas Indonesia

Member of Indonesia Stock Exchange

Head Office :

Wisma Korindo 7th Floor
Jl. M.T. Haryono Kav. 62
Pancoran, Jakarta 12780
Indonesia
Telp: +62 21 7976202
Fax : +62 21 7976206

Branch Office BSD:

ITC BSD Blok R No.48
Jl. Pahlawan Seribu Serpong
Tangerang Selatan 15322
Indonesia
Telp : +62 21 5316 2049
Fax : +62 21 5316 1687

Branch Office Solo :

Jl. Ronggowarsito No. 8
Kota Surakarta
Jawa Tengah 57111
Indonesia
Telp: +62 271 664763
Fax : +62 271 661623

A Member of NH Investment & Securities Global Network

Seoul | New York | Hong Kong | Singapore | Shanghai | Beijing | Hanoi |
Jakarta