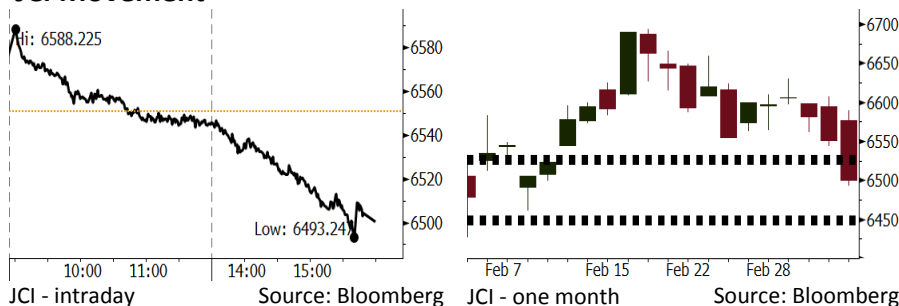


Morning Brief

Daily | Mar 07, 2018

JCI Movement



IHSG (Jakarta Composite Index)

Mar 06	6,500.11
Chg	-50.48pts (-0.77%)
Volume (bn shares)	90.24
Value (IDR tn)	6.58

Adv 151 Dec 209 Unc 222 Untr 99

Foreign Transaction		(IDR bn)
Buy	1,940	
Sell	2,764	
Net Buy (Sell)	(824)	

Top Buy	NB Val.	Top Sell	NS Val.
TLKM	30.3	BBCA	94.4
UNTR	25.5	ASII	91.3
ADRO	24.6	BBRI	82.0
INKP	19.1	BBNI	82.0
KREN	8.7	UNVR	59.8

LQ-45 Index

LQ-45 Index		Top Gainers & Losers	
Gainers	%	Losers	%
BUMI	3.3%	PWON	-4.4%
UNTR	2.6%	BBNI	-3.9%
MNCN	2.0%	BRPT	-3.5%
ADHI	1.7%	UNVR	-2.7%
GGRM	0.7%	KLBF	-2.5%

Government Bond Yield & FX

	Last	Chg.
Tenor: 10 year	6.70%	0.07%
USD/IDR	13,776	0.10%
KRW/IDR	12.79	0.51%

Global Indexes

Index	Last	Chg.	%
Dow Jones	24,884.12	9.36	0.04%
S&P 500	2,728.12	7.18	0.26%
Nasdaq	7,372.01	41.30	0.56%
FTSE 100	7,146.75	30.77	0.43%
CAC 40	5,170.23	3.00	0.06%
DAX	12,113.87	23.00	0.19%
Nikkei	21,417.76	375.67	1.79%
Hang Seng	30,510.73	624.34	2.09%
Shanghai	3,289.64	32.72	1.01%
KOSPI	2,411.41	36.35	1.53%
EIDO	28.35	(0.39)	-1.36%

Commodities

Commodity	Last	Chg.	%
Gold (USD /troy oz.)	1,334.6	14.5	1.09%
Crude Oil (USD /bbl)	62.60	0.03	0.05%
Coal Newcas(USD/ton)	99.05	(0.25)	-0.25%
Gas (USD /mmbtu)	2.75	0.05	1.66%
Nickel LME (USD /MT)	13,680	250.0	1.86%
CPO (MYR/Ton)	2,478	15.0	0.61%

Indonesian Market Recap

IHSG bergerak melemah, kontras dengan penguatan bursa Asia. Investor mencerna lelang surat utang syariah negara yang minim peminat. **Top Losers: Consumer (-1.21%), Property (-1.14%), Basic Industry (-1.06%).**

Today's Outlook: Kisruh Pemerintahan Trump

Untuk hari ini kami mengestimasi IHSG bergerak melemah dengan **support range 6446-6452 dan resistance range 6523-6529**. Sentimen negatif global datang dari mundurnya Gary Cohn dari penasihat ekonomi Presiden Trump akibat kisruh kebijakan tarif impor. Dari domestik, sentimen negatif datang dari turunnya indeks keyakinan konsumen ke posisi terendah sejak November. Selain itu, pasar hari ini juga akan menanti rilis cadangan devisa Februari. Data ini sangat penting untuk disimak di tengah kondisi rupiah yang melemah.

Stocks Recommendation (details on the next page)

Trading Buy: LSIP, ELSA, TINS

Global Market

United States

Bursa Amerika bergerak naik tadi malam meskipun masih terdapat perdebatan terkait implementasi tarif impor Amerika.

Europe

Bursa Eropa ditutup menguat kemarin. Investor mengabaikan kekhawatiran terkait potensi perang dagang dan hasil Pemilu di Italia.

Asia

Bursa Asia bergerak menguat kemarin setelah kekhawatiran terkait perang dagang mereda. Indeks Nikkei melonjak lebih dari 2%.

Company News

- HMSP : Penurunan laba bersih 0,70%
- ADRO : Memperoleh pendapatan Rp44 triliun
- PTPP : Menambah modal anak usaha Rp31,68 miliar
- MPPA : Terus melakukan efisiensi

Domestic & Global News

Indek Keyakinan Konsumen Anjlok ke Posisi Terendah Sejak November
Gary Cohn Mengundurkan Diri sebagai Penasihat Ekonomi Trump

Indonesia Economic Data

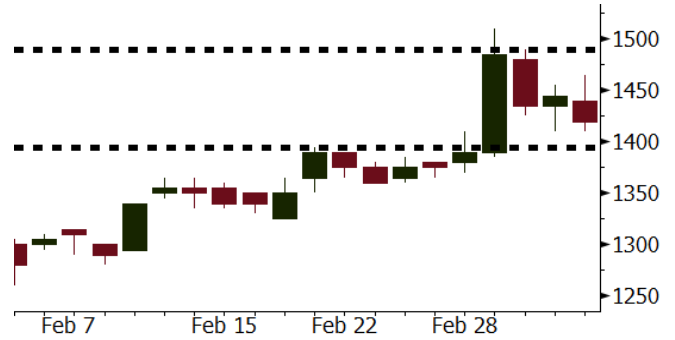
Monthly Indicator	Last	Prev.	Quarterly Indicator	Last	Prev.
BI 7 Day Rev Repo Rate	4.25%	4.25%	Real GDP	5.19%	5.06%
FX Reserve (USD bn)	131.98	130.20	Current Acc (USD bn)	(5.76)	(5.80)
Trd Balance (USD bn)	(0.68)	(0.27)	Govt Spending Yoy	3.81%	3.46%
Exports Yoy	7.86%	6.93%	FDI (USD bn)	4.62	7.86
Imports Yoy	26.44%	17.83%	Business Confidence	111.02	112.39
Inflation Yoy	3.18%	3.25%	Cons. Confidence*	126.10	126.40

LSIP Last = 1420

Analysis Harga CPO dunia rebound 0,6% ke posisi MYR2478 kemarin dipicu oleh ekspektasi terhadap penerapan bea impor India pada produk minyak kedelai.

Range 1395 – 1490

Action Trading Buy. Cut Loss If Below 2690



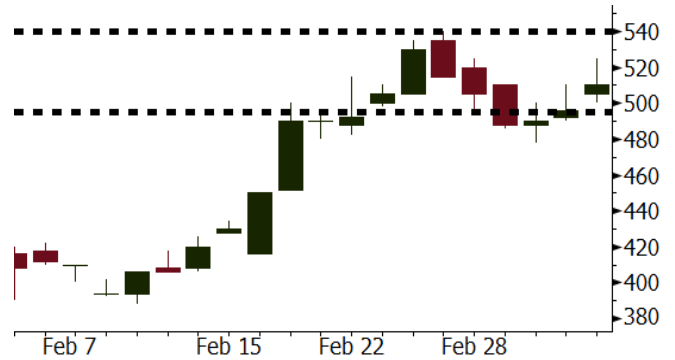
Source: Bloomberg

ELSA Last = 510

Analysis Perusahaan Induk ELSA yaitu Pertamina terus melakukan ekspansi. Pertamina berencana membeli 3 juta barel minyak dari total serta ekspansi ke pasar Shale Market di Amerika.

Range 495 – 540

Action Trading Buy. Cut Loss If Below 495



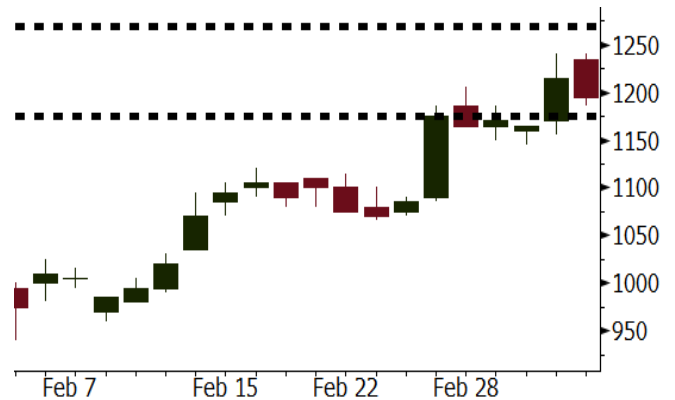
Source: Bloomberg

TINS Last = 1195

Analysis Harga komoditas termasuk timah diperkirakan akan menguat ditopang pelemahan Dollar Indeks. Kisruh rencana tarif impor Amerika dan sentimen Korea Utara memicu pelemahan dollar ke posisi terendah dalam seminggu.

Range 1175 - 1270

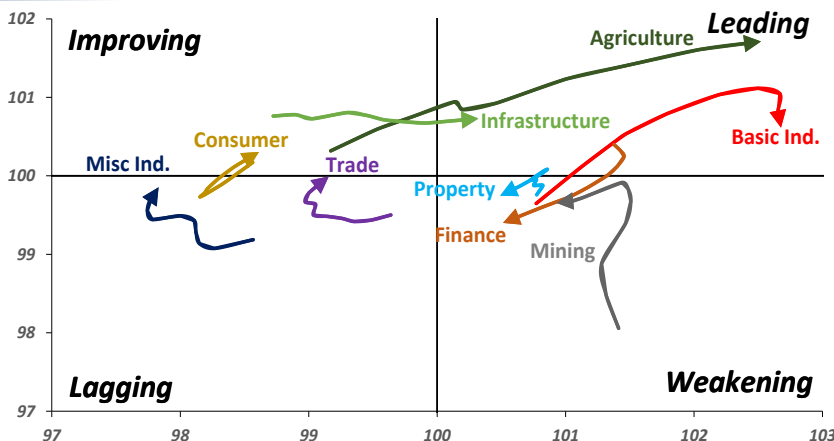
Action Trading buy. Cut Loss If Below 488



Source: Bloomberg

Sector Rotation

Relative Rotation Graph - Last 10 Days



Source: Bloomberg

Relative Valuation

	Last Price	End of Last Year Price	Target Price*	Rating	Upside Potential (%)	1 Year Change (%)	Market Cap (IDR tn)	Price / EPS (TTM)	Price / BVPS	Return on Equity (%)	Dividend Yield TTM (%)	Sales Growth Yoy (%)	EPS Growth Yoy (%)	Adjusted Beta
JCI Index						20.2	7,312.4							
Finance						40.5	2,185.2							
BBCA	22,775	21,900	24,100	Hold	5.8	47.2	561.5	25.2x	4.4x	18.9	0.9	6.9	11.3	1.0
BBRI	3,730	3,640	4,700	Buy	26.0	56.1	460.1	15.7x	2.7x	18.5	2.3	10.2	10.7	1.3
BMRI	8,050	8,000	10,300	Buy	28.0	42.5	375.7	18.2x	2.3x	13.0	1.7	5.9	49.5	1.3
BBNI	9,175	9,900	10,825	Buy	18.0	45.6	171.1	12.6x	1.7x	14.7	2.3	11.2	19.7	1.3
BBTN	3,720	3,570	3,300	Hold	(11.3)	79.7	39.4	13.0x	1.8x	14.8	1.3	13.3	15.8	1.0
BJTM	715	710	810	Hold	13.3	26.5	10.7	9.2x	1.4x	15.4	6.2	0.6	12.5	1.3
Consumer						16.6	1,588.2							
HMSP	4,710	4,730	5,000	Hold	6.2	19.2	547.9	42.2x	17.7x	42.2	2.3	3.8	(0.9)	1.1
GGRM	79,750	83,800	97,825	Buy	22.7	25.8	153.4	20.5x	3.8x	19.4	3.3	9.4	17.8	1.3
UNVR	52,525	55,900	49,450	Hold	(5.9)	24.0	400.8	57.2x	77.5x	141.8	1.7	2.9	9.5	1.1
ICBP	8,925	8,900	10,200	Hold	14.3	7.5	104.1	27.3x	5.5x	21.4	1.7	3.6	7.4	1.3
INDF	7,450	7,625	8,000	Hold	7.4	(7.7)	65.4	16.2x	2.1x	14.1	3.2	6.5	8.4	1.1
KLBF	1,560	1,690	2,020	Buy	29.5	2.3	73.1	30.8x	5.8x	19.8	1.4	5.0	4.5	1.1
KAEF	2,510	2,700	3,280	Buy	30.7	25.8	13.9	48.8x	5.9x	12.3	0.4	8.4	10.4	1.3
Infrastructure						8.4	807.26							
TLKM	4,020	4,440	5,450	Buy	35.6	3.0	405.2	17.7x	4.4x	25.9	4.9	12.5	21.0	1.1
EXCL	2,870	2,960	3,800	Buy	32.4	(1.0)	30.7	82.6x	1.4x	1.8	N/A	7.2	(7.9)	0.9
ISAT	5,550	4,800	6,750	Buy	21.6	(21.0)	30.2	22.3x	2.2x	9.9	1.3	4.8	29.0	0.5
JSMR	5,300	6,400	6,050	Hold	14.2	15.7	38.5	17.5x	2.5x	15.3	1.5	110.6	9.5	0.9
TBIG	5,700	6,425	6,050	Hold	6.1	14.7	25.8	21.8x	15.1x	76.3	2.6	7.8	(25.2)	0.7
INDY	4,050	3,060	5,050	Buy	24.7	451.0	21.1	51.2x	2.3x	4.6	N/A	22.4	N/A	1.0
Trade						8.7	768.5							
UNTR	36,075	35,400	39,425	Hold	9.3	37.7	134.6	18.2x	3.0x	17.2	1.9	41.8	48.0	1.2
AKRA	5,950	6,350	8,025	Buy	34.9	(5.9)	23.8	25.2x	3.3x	17.8	2.5	22.6	(9.6)	1.0
SCMA	2,670	2,480	3,250	Buy	21.7	(2.6)	39.0	27.1x	9.2x	35.3	2.2	0.2	(5.4)	0.8
MNCN	1,540	1,285	1,500	Hold	(2.6)	(6.7)	22.0	18.6x	2.3x	11.7	2.7	2.2	(11.9)	1.0
LPPF	11,050	10,000	16,225	Buy	46.8	(15.5)	32.2	16.9x	13.9x	91.2	4.4	1.3	(5.5)	1.3
ACES	1,320	1,155	1,150	Hold	(12.9)	74.8	22.6	29.6x	6.8x	24.8	1.2	18.9	10.5	0.8
RALS	1,230	1,200	1,200	Hold	(2.4)	6.5	8.7	19.9x	2.4x	12.3	2.9	(3.1)	3.8	1.0
MPPA	434	452	450	Hold	3.7	(63.8)	2.3	N/A	1.2x	(17.1)	N/A	(6.7)	N/A	1.8
Property						3.5	447.4							
BSDE	1,785	1,700	1,800	Hold	0.8	1.1	34.4	7.0x	1.4x	21.4	0.3	56.7	172.3	1.2
PWON	655	685	760	Buy	16.0	18.0	31.5	17.7x	3.2x	19.6	0.7	20.9	8.3	1.1
CTRA	1,260	1,185	1,440	Hold	14.3	(2.7)	23.4	23.4x	1.8x	8.7	0.4	(1.6)	(6.1)	1.0
SMRA	1,000	945	1,160	Buy	16.0	(28.6)	14.4	38.6x	2.3x	6.1	0.5	10.5	100.0	1.3
PPRO	186	189	215	Buy	15.6	(38.8)	11.6	12.2x	2.5x	10.5	0.7	14.7	0.7	0.9
WSKT	2,850	2,210	2,810	Hold	(1.4)	16.8	38.7	6.8x	2.8x	31.0	1.3	90.1	126.5	1.1
PTPP	2,960	2,640	4,770	Buy	61.1	(16.6)	18.4	14.5x	1.8x	18.9	1.7	26.9	43.9	1.2
WIKA	1,865	1,550	2,150	Buy	15.3	(25.1)	16.7	11.5x	1.4x	15.8	1.8	70.0	8.5	1.0
ADHI	2,370	1,885	2,160	Hold	(8.9)	(0.4)	8.4	20.9x	1.5x	7.5	1.1	53.1	78.0	1.0
Misc Ind.						(6.2)	403.8							
ASII	8,050	8,300	9,300	Buy	15.5	(5.8)	325.9	17.2x	2.6x	16.0	2.1	13.8	24.6	1.3
Basic Ind.						35.0	584.9							
INTP	20,450	21,950	21,575	Hold	5.5	32.1	75.3	35.4x	3.1x	8.6	4.5	(7.3)	(55.3)	1.4
SMGR	10,700	9,900	11,550	Hold	7.9	12.6	63.5	20.8x	2.2x	10.9	2.8	7.7	(50.2)	1.2
CPIN	3,410	3,000	4,160	Buy	22.0	8.9	55.9	33.2x	3.7x	11.2	1.6	33.2	(22.4)	1.2
JPFA	1,575	1,300	1,970	Buy	25.1	(8.4)	18.0	18.0x	1.9x	11.0	3.2	9.4	(53.4)	0.9
MAIN	785	740	780	Hold	(0.6)	(35.9)	1.8	29.6x	1.0x	3.4	4.8	2.5	(99.0)	1.1
KRAS	505	424	500	Hold	(1.0)	(27.9)	9.8	N/A	0.4x	(7.2)	N/A	5.9	43.5	1.2
TPIA	5,800	6,000	6,275	Hold	8.2	25.3	103.4	22.7x	4.5x	22.8	2.2	25.3	3.8	0.7
BRPT	2,510	2,260	2,420	Hold	(3.6)	112.7	35.0	22.0x	2.4x	14.0	N/A	25.1	(5.3)	0.2
Mining						36.8	418.1							
ADRO	2,330	1,860	2,720	Buy	16.7	38.3	74.5	10.9x	1.6x	15.3	2.5	37.2	78.0	1.1
PTBA	3,050	2,460	4,085	Buy	33.9	41.9	35.1	8.9x	2.5x	32.2	1.9	31.7	156.4	1.3
ITMG	27,200	20,700	31,350	Buy	15.3	59.3	30.7	8.6x	2.3x	27.1	9.0	23.5	91.7	0.9
INCO	3,070	2,890	3,550	Buy	15.6	20.4	30.5	N/A	1.2x	(0.6)	N/A	7.7	N/A	1.4
ANTM	905	625	1,090	Buy	20.4	19.1	21.7	N/A	1.2x	(1.7)	N/A	8.0	N/A	1.0
TINS	1,195	775	1,500	Buy	25.5	18.9	8.9	18.9x	1.6x	8.0	0.8	53.8	N/A	1.1
ELSA	510	372	625	Buy	22.5	25.0	3.7	17.0x	1.3x	7.8	0.8	37.5	(20.5)	1.1
Agriculture						(5.9)	109.1							
AALI	14,750	13,150	14,425	Hold	(2.2)	(3.6)	28.4	14.1x	1.6x	11.4	3.5	22.5	N/A	0.6
LSIP	1,420	1,420	1,800	Buy	26.8	(6.0)	9.7	12.7x	1.2x	9.7	2.5	23.1	28.7	0.8

* Target Price for December 2018

Source: Bloomberg, NHKS Research

HMSP : Penurunan laba bersih 0,70%

PT HM Sampoerna Tbk (HMSP) membukukan pendapatan Rp99,09 triliun (4% y-y). Meskipun beban penjualan perusahaan meningkat Rp170 miliar dari tahun sebelumnya, laba kotor HMSP tetap naik 2%. Penurunan laba bersih lebih disebabkan oleh turunnya penghasilan lain-lain yang mencapai 78% dari tahun sebelumnya. Hal ini membuat laba sebelum pajak penghasilan turun 0,7% dan mempengaruhi kinerja HMSP. (Kontan)

PTPP : Menambah modal anak usaha Rp31,68 miliar

PT PP (Persero) Tbk (PTPP) melakukan penambahan modal disetor sebesar Rp31,68 miliar dan dialokasikan penuh ke PT Sinergi Colamadu. Modal tersebut akan digunakan untuk mengembangkan lahan eks pabrik gula di Karanganyar, Jawa Tengah. Pada Januari 2018, PTPP mengantongi kontrak baru konsolidasi senilai Rp2,33 triliun, yang berasal dari hasil pemasaran induk Rp929,36 miliar dan anak usaha Rp1,40 triliun. (Bisnis Indonesia)

ADRO : Memperoleh pendapatan Rp44 triliun

PT Adaro Energy Tbk (ADRO) mengantongi pendapatan senilai US\$3,26 miliar (29,36% y-y). Dengan perhitungan nilai tukar Rp13.513,35 per US\$1, maka pendapatan ADRO dikisar senilai Rp44,05 triliun. Laba bersih ADRO pun turun melonjak 44,43% y-y menjadi US\$483,29 juta. Penyaluran belanja modal naik 186%y-y dan EBITDA ADRO pun meningkat 47% y-y. (Bisnis Indonesia)

MPPA : Terus melakukan efisiensi

PT Matahari Putra Prima (MPPA) akan terus melakukan efisiensi untuk menekan kerugian dan tingginya beban perusahaan. MPPA berhasil menekan beban pemakaian listrik sebesar 50% sejak tiga tahun lalu. Namun melihat lesunya daya beli dan tren penurunan penjualan, MPPA berencana untuk meningkatkan produktivitas karyawan dan meninjau kembali beberapa gerai. (Bisnis Indonesia)

Domestic & Global News

Indek Keyakinan Konsumen Indonesia pada Februari Anjlok ke Posisi Terendah Sejak November

Menurut hasil survei oleh Bank Indonesia (BI), Indeks kepercayaan konsumen (IKK) turun menjadi 122,5 pada Februari dari 126,1 pada Januari. IKK turun ke posisi terendah sejak November. Pada Februari, konsumen cenderung untuk mengurangi belanja pada barang elektronik, perabotan, dan peralatan rumah tangga. Konsumen kurang optimis dengan kondisi ekonomi pada masa depan dan memperkirakan berkurangnya ketersediaan lapangan pekerjaan. Sebanyak 46,8% dari responden lebih memilih untuk menyetor pendapatannya untuk ditabung untuk 12 bulan mendatang atau berinvestasi di properti, emas, atau perhiasaan. (Bloomberg)

Gary Cohn Mengundurkan Diri sebagai Penasihat Ekonomi Trump

Gary Cohn telah mengundurkan diri sebagai penasihat ekonomi di pemerintahan Presiden Trump. Gary Cohn mantan Presiden Goldman Sachs dan pengacara perdagangan bebas memutuskan untuk berhenti sebagai penasihat ekonomi AS setelah Trump mengumumkan tariff impor yang dibebankan di baja dan aluminium. Cohn menyatakan bahwa "suatu penghargaan bagi saya untuk menjabat sebagai penasihat ekonomi AS dan menetapkan kebijakan ekonomi yang menguntungkan penduduk AS, khususnya undang-undang reformasi pajak." (CNBC)

Global Economic Calendar

Date	Country	Hour Jakarta	Event	Period	Actual	Consensus	Previous
Tuesday 06 - Mar	USA	22:00	Durable Goods Orders	Jan F		--	-3.70%
Wednesday 07 - Mar	CHN	Tentative	Foreign Reserves	Feb		\$3150.00b	\$3161.46b
	EU	17:00	GDP SA QoQ	4Q F		0.60%	0.60%
	EU	17:00	GDP SA YoY	4Q F		2.70%	2.70%
	USA	20:15	ADP Employment Change	Feb		193k	234k
	USA	20:30	Trade Balance	Jan		-\$52.6b	-\$53.1b
Thursday 08 - Mar	CHN	Tentative	Trade Balance	Feb		-\$8.45b	\$20.34b
	CHN	Tentative	Imports YoY	Feb		6.50%	36.90%
	CHN	Tentative	Exports YoY	Feb		10.00%	11.10%
	USA	02:00	U.S. Federal Reserve Releases Beige Book				
	JPN	06:50	BoP Current Account Balance	Jan		¥368.5b	¥797.2b
	JPN	06:50	GDP SA QoQ	4Q F		0.20%	0.10%
	JPN	06:50	GDP Annualized SA QoQ	4Q F		1.00%	0.50%
	GER	14:00	Factory Orders MoM	Jan		-1.50%	3.80%
	EU	19:45	ECB Main Refinancing Rate	8-Mar		0.00%	0.00%
Friday 02 - Mar	CHN	08:30	PPI YoY	Feb		3.80%	4.30%
	CHN	08:30	CPI YoY	Feb		2.40%	1.50%
	UK	16:30	Industrial Production MoM	Jan		1.30%	-1.30%
	UK	16:30	Manufacturing Production MoM	Jan		0.20%	0.30%
	USA	20:30	Change in Nonfarm Payrolls	Feb		200k	200k
	USA	20:30	Unemployment Rate	Feb		4.00%	4.10%

Source: Bloomberg

Domestic Economic Calendar

Date	Hour Jakarta	Event	Period	Actual	Consensus	Prev.
Tuesday 06 - Mar	Tentative	Consumer Confidence Index	Feb	122.5		126.1
Wednesday 07 - Mar	Tentative	Net Foreign Assets IDR	Feb			1733.8t
	Tentative	Foreign Reserves	Feb			\$131.98b

Source: Bloomberg

Corporate Calendar

Date	Event	Company
Monday 05 - Mar	Extraordinary Shareholder Meeting	MYTX, ELSA
Tuesday 06 - Mar	Extraordinary Shareholder Meeting	GMFI, WICO
Wednesday 07 - Feb	Cum Dividend Date	BJBR (IDR90.3 per share) MEGA (IDR93.3 per share) SMBR (IDR3.7 per share)
Thursday 08 - Mar	Extraordinary Shareholder Meeting	UNSP
Friday 09 - Mar	Annual Shareholder Meeting	EXCL
	Extraordinary Shareholder Meeting	BBNP
	Annual & Extraordinary Shareholder Meeting	AGRS

Source: Bloomberg

DISCLAIMER

This report and any electronic access hereto are restricted and intended only for the clients and related entity of PT NH Korindo Sekuritas Indonesia. This report is only for information and recipient use. It is not reproduced, copied, or made available for others. Under no circumstances is it considered as a selling offer or solicitation of securities buying. Any recommendation contained herein may not suitable for all investors. Although the information here is obtained from reliable sources, its accuracy and completeness cannot be guaranteed. PT NH Korindo Sekuritas Indonesia, its affiliated companies, respective employees, and agents disclaim any responsibility and liability for claims, proceedings, action, losses, expenses, damages, or costs filed against or suffered by any person as a result of acting pursuant to the contents hereof. Neither is PT NH Korindo Sekuritas Indonesia, its affiliated companies, employees, nor agents liable for errors, omissions, misstatements, negligence, inaccuracy arising herefrom.

All rights reserved by PT NH Korindo Sekuritas Indonesia



PT. NH Korindo Sekuritas Indonesia

Member of Indonesia Stock Exchange

Head Office :

Wisma Korindo 7th Floor
Jl. M.T. Haryono Kav. 62
Pancoran, Jakarta 12780
Indonesia
Telp: +62 21 7976202
Fax : +62 21 7976206

Branch Office BSD:

ITC BSD Blok R No.48
Jl. Pahlawan Seribu Serpong
Tangerang Selatan 15322
Indonesia
Telp : +62 21 5316 2049
Fax : +62 21 5316 1687

Branch Office Solo :

Jl. Ronggowarsito No. 8
Kota Surakarta
Jawa Tengah 57111
Indonesia
Telp: +62 271 664763
Fax : +62 271 661623

A Member of NH Investment & Securities Global Network

Seoul | New York | Hong Kong | Singapore | Shanghai | Beijing | Hanoi |
Jakarta