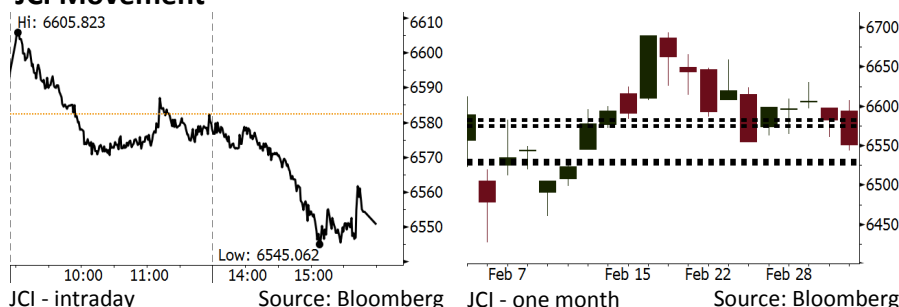


Morning Brief

JCI Movement



IHSG (Jakarta Composite Index)

Mar 05	6,550.59
Chg	-31.72pts (-0.48%)
Volume (bn shares)	86.60
Value (IDR tn)	6.79

Adv 154 Dec 208 Unc 220 Untr 108

Foreign Transaction (IDR bn)

Buy	1,533
Sell	2,944
Net Buy (Sell)	(1,411)

Top Buy	NB Val.	Top Sell	NS Val.
INDY	21.8	BBCA	153.9
ADRO	17.9	UNVR	113.7
BRPT	14.0	TLKM	104.2
PTBA	12.4	BBRI	92.7
BKSL	11.3	INDF	71.0

LQ-45 Index Top Gainers & Losers

Gainers	%	Losers	%
TRAM	2.5%	INTP	-3.5%
PWON	2.2%	PTPP	-3.2%
LPPF	1.9%	BMRI	-3.0%
BJBR	1.3%	TPIA	-2.5%
AKRA	0.8%	ADHI	-2.5%

Government Bond Yield & FX

	Last	Chg.
Tenor: 10 year	6.58%	-0.04%
USD/IDR	13,758	0.07%
KRW/IDR	12.77	0.67%

Global Indexes

Index	Last	Chg.	%
Dow Jones	24,874.76	336.70	1.37%
S&P 500	2,720.94	29.69	1.10%
Nasdaq	7,330.71	72.84	1.00%
FTSE 100	7,115.98	46.08	0.65%
CAC 40	5,167.23	30.65	0.60%
DAX	12,090.87	177.16	1.49%
Nikkei	21,042.09	(139.55)	-0.66%
Hang Seng	29,886.39	(697.06)	-2.28%
Shanghai	3,256.93	2.40	0.07%
KOSPI	2,375.06	(27.10)	-1.13%
EIDO	28.74	0.04	0.14%

Commodities

Commodity	Last	Chg.	%
Gold (USD /troy oz.)	1,320.1	(2.6)	-0.20%
Crude Oil (USD /bbl)	62.57	1.32	2.16%
Coal Newcas(USD/ton)	99.30	(1.30)	-1.29%
Gas (USD /mmbtu)	2.70	0.01	0.33%
Nickel LME (USD /MT)	13,430	(20.0)	-0.15%
CPO (MYR/Ton)	2,463	(11.0)	-0.44%

Indonesian Market Recap

IHSG ditutup melemah kemarin di tengah masih lesunya pergerakan Bursa Asia setelah China menetapkan target pertumbuhan ekonomi 2018 sebesar 6,5%.

Top Losers: Basic Industry (-1.35%), Finance (-0.71%), Agri (-0.70%).

Today's Outlook: Negosiasi Trump

Untuk hari ini kami mengestimasi IHSG bergerak menguat dengan **support range 6527-6531 dan resistance range 6575-6583**. Sentimen positif datang dari meredanya kekuatiran investor global terhadap strategi perang dagang yang diterapkan Amerika. Presiden Trump menyatakan bahwa Amerika siap bernegosiasi asalkan mendapatkan kesepakatan perdagangan yang fair terutama di kawasan Amerika Utara. Dari domestik, investor perlu mencerna rilis indeks keyakinan konsumen Februari yang akan dirilis Bank Indonesia.

Stocks Recommendation (details on the next page)

Trading Buy: SCMA, INCO, ELSA

Global Market

United States

Bursa Amerika melonjak tadi malam setelah kekuatiran akan perang dagang Amerika mereda.

Europe

Bursa Eropa ditutup naik kemarin. Investor mengesampingkan sentimen negatif yang datang dari hasil pemilu Italia.

Asia

Bursa Asia bergerak turun kemarin. Investor fokus pada Kongres Partai Komunis yang akan menentukan arah ekonomi China.

Company News

- ELSA : Menargetkan laba bersih Rp 300 miliar
- MTDL : Menyiapkan belanja modal Rp 190 miliar
- GIAA : Segmen domestik turun 1,6%
- KAEF : Membukukan penjualan Rp 6,12 triliun

Domestic & Global News

Bank Indonesia Siap Intervensi Nilai Tukar

Trump Akan Hapus Tarif Impor Jika Kesepakatan NAFTA yang Adil Tercapai

Indonesia Economic Data

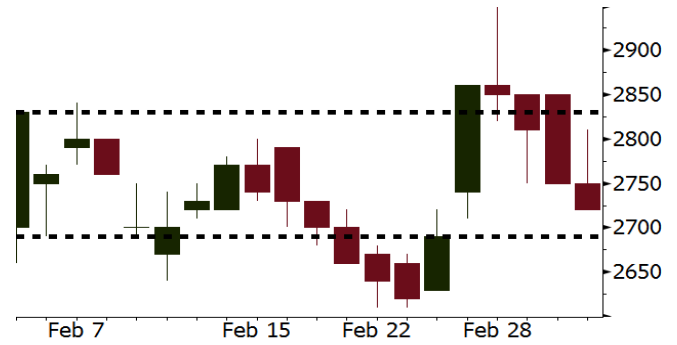
Monthly Indicator	Last	Prev.	Quarterly Indicator	Last	Prev.
BI 7 Day Rev Repo Rate	4.25%	4.25%	Real GDP	5.19%	5.06%
FX Reserve (USD bn)	131.98	130.20	Current Acc (USD bn)	(5.76)	(5.80)
Trd Balance (USD bn)	(0.68)	(0.27)	Govt Spending Yoy	3.81%	3.46%
Exports Yoy	7.86%	6.93%	FDI (USD bn)	4.62	7.86
Imports Yoy	26.44%	17.83%	Business Confidence	111.02	112.39
Inflation Yoy	3.18%	3.25%	Cons. Confidence*	126.10	126.40

SCMA Last = 2720

Analysis Industri media di Indonesia sangat prospektif ditopang oleh tren konsumsi yang kuat serta maraknya event politik dan olahraga sepanjang 2018-2019.

Range 2690 – 2830

Action Trading Buy. Cut Loss If Below 2690



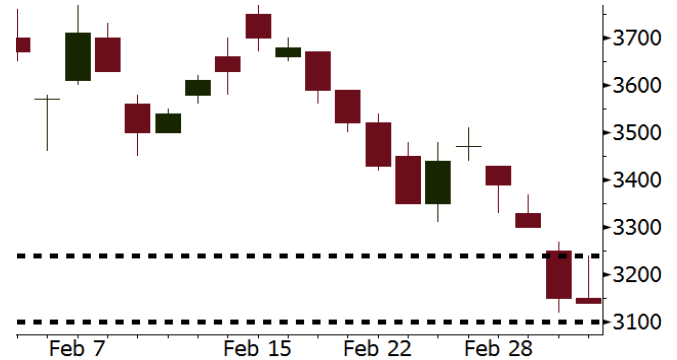
Source: Bloomberg

INCO Last = 3140

Analysis Keinginan Trump untuk bernegosiasi terkait tarif impor baja dan alumunium diperkirakan akan mendorong harga nikel dunia.

Range 3100 – 3240

Action Trading Buy. Cut Loss If Below 3100



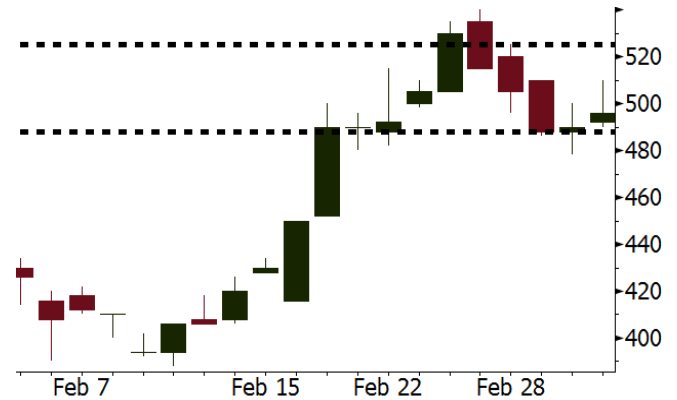
Source: Bloomberg

ELSA Last = 496

Analysis Harga minyak global naik 2,2% dipicu oleh estimasi kuatnya permintaan. Selain itu OPEC diperkirakan tidak akan mampu untuk meningkatkan kapasitas produksinya.

Range 488 - 525

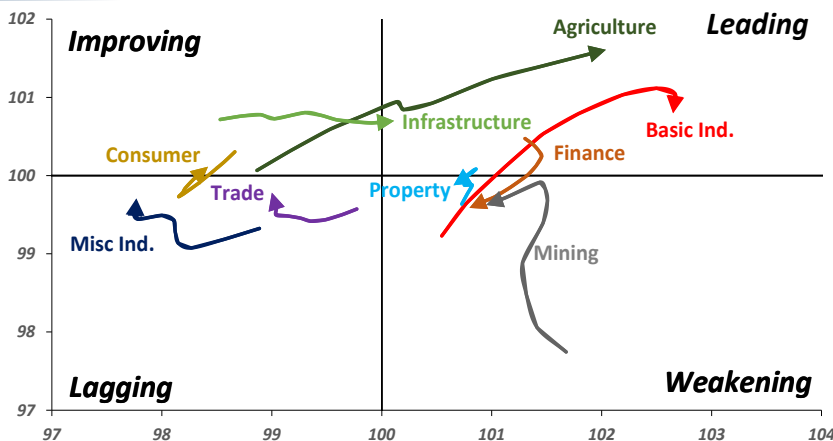
Action Trading buy. Cut Loss If Below 488



Source: Bloomberg

Sector Rotation

Relative Rotation Graph - Last 10 Days



Source: Bloomberg

Relative Valuation

	Last Price	End of Last Year Price	Target Price*	Rating	Upside Potential (%)	1 Year Change (%)	Market Cap (IDR tn)	Price / EPS (TTM)	Price / BVPS	Return on Equity (%)	Dividend Yield TTM (%)	Sales Growth Yoy (%)	EPS Growth Yoy (%)	Adjusted Beta
JCI Index						21.5	7,347.9							
Finance						42.0	2,200.8							
BBCA	22,875	21,900	24,100	Hold	5.4	47.8	564.0	25.3x	4.4x	18.9	0.9	6.9	11.3	1.0
BBRI	3,770	3,640	4,700	Buy	24.7	59.1	465.0	15.9x	2.8x	18.5	2.3	10.2	10.7	1.3
BMRI	8,225	8,000	10,300	Buy	25.2	44.9	383.8	18.6x	2.3x	13.0	1.6	5.9	49.5	1.3
BBNI	9,550	9,900	10,825	Hold	13.4	50.4	178.1	13.1x	1.8x	14.7	2.2	11.2	19.7	1.3
BBTN	3,800	3,570	3,300	Hold	(13.2)	80.1	40.2	13.3x	1.9x	14.8	1.3	13.3	15.8	1.0
BJTM	720	710	810	Hold	12.5	27.4	10.8	9.3x	1.4x	15.4	6.1	0.6	12.5	1.3
Consumer						18.0	1,596.3							
HMSP	4,750	4,730	5,000	Hold	5.3	19.0	552.5	42.6x	17.9x	42.2	2.3	2.9	2.6	1.1
GGRM	79,200	83,800	97,825	Buy	23.5	22.8	152.4	20.3x	3.8x	19.4	3.3	9.4	17.8	1.3
UNVR	53,975	55,900	49,450	Hold	(8.4)	28.6	411.8	58.8x	79.6x	141.8	1.6	2.9	9.5	1.1
ICBP	9,000	8,900	10,200	Hold	13.3	9.4	105.0	27.5x	5.6x	21.4	1.7	3.6	7.4	1.3
INDF	7,600	7,625	8,000	Hold	5.3	(5.6)	66.7	16.5x	2.2x	14.1	3.1	6.5	8.4	1.1
KLBF	1,600	1,690	2,020	Buy	26.3	7.7	75.0	31.6x	5.9x	19.8	1.4	5.0	4.5	1.1
KAEF	2,570	2,700	3,280	Buy	27.6	26.0	14.3	50.0x	6.0x	12.3	0.4	8.4	10.4	1.3
Infrastructure						9.5	809.89							
TLKM	4,020	4,440	5,450	Buy	35.6	4.9	405.2	17.7x	4.4x	25.9	4.9	12.5	21.0	1.1
EXCL	2,860	2,960	3,800	Buy	32.9	(1.0)	30.6	82.3x	1.4x	1.8	N/A	7.2	(7.9)	0.9
ISAT	5,500	4,800	6,750	Buy	22.7	(22.3)	29.9	22.1x	2.1x	9.9	1.3	4.8	29.0	0.5
JSMR	5,325	6,400	6,050	Hold	13.6	13.8	38.6	17.6x	2.6x	15.3	1.5	110.6	9.5	0.9
TBIG	5,675	6,425	6,050	Hold	6.6	13.5	25.7	21.7x	15.0x	76.3	2.6	7.8	(25.2)	0.7
INDY	4,070	3,060	5,050	Buy	24.1	461.4	21.2	51.6x	2.3x	4.6	N/A	22.4	N/A	1.0
Trade						9.6	769.1							
UNTR	35,175	35,400	39,425	Hold	12.1	40.1	131.2	17.7x	2.9x	17.2	1.9	41.8	48.0	1.2
AKRA	6,025	6,350	8,025	Buy	33.2	(2.8)	24.1	25.6x	3.3x	17.8	2.5	22.6	(9.6)	1.0
SCMA	2,720	2,480	3,250	Buy	19.5	(0.7)	39.8	27.6x	9.3x	35.3	2.1	0.2	(5.4)	0.8
MNCN	1,510	1,285	1,500	Hold	(0.7)	(9.0)	21.6	18.3x	2.2x	11.7	2.8	2.2	(11.9)	1.0
LPPF	11,000	10,000	16,225	Buy	47.5	(16.0)	32.1	16.8x	13.8x	91.2	4.4	1.3	(5.5)	1.3
ACES	1,320	1,155	1,150	Hold	(12.9)	76.0	22.6	29.6x	6.8x	24.8	1.2	18.9	10.5	0.8
RALS	1,235	1,200	1,200	Hold	(2.8)	4.2	8.8	20.0x	2.4x	12.3	2.9	(3.1)	3.8	1.0
MPPA	436	452	450	Hold	3.2	(64.3)	2.3	N/A	1.2x	(17.1)	N/A	(6.7)	N/A	1.8
Property						5.1	448.2							
BSDE	1,825	1,700	1,800	Hold	(1.4)	3.4	35.1	7.1x	1.4x	21.4	0.3	56.7	172.3	1.2
PWON	685	685	760	Hold	10.9	22.3	33.0	18.5x	3.3x	19.6	0.7	20.9	8.3	1.1
CTRA	1,265	1,185	1,440	Hold	13.8	(1.6)	23.5	23.5x	1.8x	8.7	0.4	(1.6)	(6.1)	1.0
SMRA	1,015	945	1,160	Hold	14.3	(26.4)	14.6	39.2x	2.3x	6.1	0.5	10.5	100.0	1.3
PPRO	186	189	215	Buy	15.6	(39.2)	11.6	12.2x	2.5x	10.5	0.7	14.7	0.7	0.9
WSKT	2,910	2,210	2,810	Hold	(3.4)	20.7	39.5	7.0x	2.8x	31.0	1.3	90.1	126.5	1.1
PTPP	3,020	2,640	4,770	Buy	57.9	(14.7)	18.7	14.8x	1.8x	18.9	1.6	26.9	43.9	1.2
WIKA	1,875	1,550	2,150	Hold	14.7	(24.4)	16.8	11.6x	1.4x	15.8	1.8	70.0	8.5	1.0
ADHI	2,330	1,885	2,160	Hold	(7.3)	6.4	8.3	20.6x	1.5x	7.5	1.1	53.1	78.0	1.0
Misc Ind.						(3.8)	403.4							
ASII	8,150	8,300	9,300	Hold	14.1	(3.0)	329.9	17.5x	2.7x	16.0	2.1	13.8	24.6	1.3
Basic Ind.						36.5	592.9							
INTP	20,700	21,950	21,575	Hold	4.2	33.5	76.2	35.8x	3.2x	8.6	4.5	(7.3)	(55.3)	1.4
SMGR	10,850	9,900	11,550	Hold	6.5	15.1	64.4	21.1x	2.2x	10.9	2.8	7.7	(50.2)	1.2
CPIN	3,540	3,000	4,160	Buy	17.5	9.9	58.0	34.5x	3.8x	11.2	1.6	33.2	(22.4)	1.2
JPFA	1,585	1,300	1,970	Buy	24.3	(7.3)	18.1	18.1x	2.0x	11.0	3.2	9.4	(53.4)	0.9
MAIN	790	740	780	Hold	(1.3)	(36.3)	1.8	29.8x	1.0x	3.4	4.8	2.5	(99.0)	1.1
KRAS	510	424	500	Hold	(2.0)	(28.2)	9.9	N/A	0.4x	(7.2)	N/A	5.9	43.5	1.2
TPIA	5,800	6,000	6,275	Hold	8.2	25.4	103.4	21.4x	4.6x	24.8	2.2	25.3	6.0	0.7
BRPT	2,600	2,260	2,420	Hold	(6.9)	133.2	36.3	22.8x	2.5x	14.0	N/A	25.1	(5.3)	0.2
Mining						36.6	417.4							
ADRO	2,320	1,860	2,720	Buy	17.2	37.7	74.2	10.8x	1.6x	15.3	2.6	37.2	78.0	1.1
PTBA	3,090	2,460	4,085	Buy	32.2	40.8	35.6	9.0x	2.6x	32.2	1.8	31.7	156.4	1.3
ITMG	27,300	20,700	31,350	Hold	14.8	55.8	30.8	8.7x	2.3x	27.1	8.9	23.5	91.7	0.9
INCO	3,140	2,890	3,550	Hold	13.1	24.6	31.2	N/A	1.3x	(0.6)	N/A	7.7	N/A	1.4
ANTM	910	625	1,090	Buy	19.8	20.5	21.9	N/A	1.2x	(1.7)	N/A	8.0	N/A	1.0
TINS	1,215	775	1,500	Buy	23.5	23.4	9.0	19.2x	1.6x	8.0	0.8	53.8	N/A	1.1
ELSA	496	372	625	Buy	26.0	21.6	3.6	16.6x	1.2x	7.8	0.9	37.5	(20.5)	1.1
Agriculture						(6.3)	109.9							
AALI	14,875	13,150	14,425	Hold	(3.0)	(2.6)	28.6	14.2x	1.6x	11.4	3.5	22.5	N/A	0.6
LSIP	1,445	1,420	1,800	Buy	24.6	(3.3)	9.9	12.9x	1.2x	9.7	2.4	23.1	28.7	0.8

* Target Price for December 2018

Source: Bloomberg, NHKS Research

ELSA : Menargetkan laba bersih Rp 300 miliar

PT Elnusa Tbk (ELSA) membidik laba bersih Rp 300 miliar pada 2018, naik 21,39% y-y dari tahun lalu. Tahun lalu, pendapatan ELSA mencapai Rp 4,98 triliun atau naik 37,56% y-y. Adapun strategi yang dilakukan untuk mencapai target, yaitu dengan melakukan efisiensi pada beban operasional dan menawarkan paket kerja sama dari hulu hingga ke hilir migas. (Bisnis Indonesia)

GIAA : Segmen domestik turun 1,6%

PT Garuda Indonesia Tbk (GIAA) mencatatkan jumlah kenaikan penumpang 3,5% menjadi 36,24 juta pada tahun lalu. Namun GIAA tetap mengalami kerugian yang diduga akibat turunnya kinerja segmen domestik 1,6% dari tahun sebelumnya. Kenaikan jumlah penumpang lebih didorong dari segmen internasional dengan kenaikan 8,1% menjadi 4,8 juta dan tarif internasional yang cukup baik. (Kontan)

MTDL : Menyiapkan belanja modal Rp 190 miliar

PT Metrodata Electronics Tbk (MTDL) ingin lebih ekspansif pada tahun ini dengan menyiapkan anggaran capex sebesar Rp 190 miliar. Sumber untuk anggaran tersebut berasal dari pinjaman perbankan sebesar 80% dan 20% dari kas perusahaan. Sekitar Rp 100 miliar akan digunakan untuk pembangunan gudang di Cibitung dan Rp 75 miliar dianggarkan untuk pembelian alat-alat IT untuk disewakan kembali. (Kontan)

KAEF : Membukukan penjualan Rp 6,12 triliun

PT Kimia Farma (Persero) Tbk (KAEF) berhasil membukukan penjualan Rp 6,12 triliun pada tahun lalu, tumbuh 5,33% y-y. Penjualan masih didominasi oleh produk obat resep dengan kontribusi 51,0%, naik dari 49,7% pada tahun sebelumnya. Namun pertumbuhan penjualan berasal dari segmen produk obat over the counter dengan kontribusi 19,0%, naik dari 12,4%. Hasilnya KAEF berhasil mengantongi laba bersih sebesar Rp 326,78 miliar. (Bisnis Indonesia)

Domestic & Global News

Bank Indonesia Siap Intervensi Nilai Tukar

Bank Indonesia optimistis pelemahan yang terjadi hanya bersifat sementara, terlebih hal ini telah diperhitungkan dari jauh-jauh hari. "Harusnya efeknya tidak terlalu besar dan kalau sudah reda soal ketidakpastian kenaikan suku bunga The Fed ini rupiah bisa rebound kembali dengan cepat," ujar Kepala Departemen Pengelolaan Moneter Bank Indonesia Doddy Zulverdi. "Pada intinya kami melakukan intervensi sesuai dengan kondisi yang terjadi, bergantung seberapa besar tekanan aliran yang keluar, ketika terjadi pelemahan semakin kencang kami harus meresponsnya dengan cepat, dan disesuaikan dengan cadangan devisa juga," katanya. (Tempo)

Trump Akan Hapus Tarif Impor Jika Kesepakatan NAFTA yang Adil Tercapai

Pada Senin, 05/03/2018, Trump menyatakan bahwa tarif impor baja dan aluminium mungkin tidak akan diterapkan setidaknya untuk Kanada dan Mexico, jika kesepakatan NAFTA yang adil tercapai. Perwakilan dari AS, Kanada, dan Mexico bertemu pada Senin untuk kesepakatan akhir NAFTA yang menjadi rumit karena pernyataan Trump atas tarif impor pada baja dan aluminium diumumkan pada Kamis. (CNBC)

Date	Country	Hour Jakarta	Event	Period	Actual	Consensus	Previous
Tuesday 06 - Mar	USA	22:00	Durable Goods Orders	Jan F		--	-3.70%
Wednesday 07 - Mar	CHN	Tentative	Foreign Reserves	Feb		\$3150.00b	\$3161.46b
	EU	17:00	GDP SA QoQ	4Q F		0.60%	0.60%
	EU	17:00	GDP SA YoY	4Q F		2.70%	2.70%
	USA	20:15	ADP Employment Change	Feb		193k	234k
	USA	20:30	Trade Balance	Jan		-\$52.6b	-\$53.1b
Thursday 08 - Mar	CHN	Tentative	Trade Balance	Feb		-\$8.45b	\$20.34b
	CHN	Tentative	Imports YoY	Feb		6.50%	36.90%
	CHN	Tentative	Exports YoY	Feb		10.00%	11.10%
	USA	02:00	U.S. Federal Reserve Releases Beige Book				
	JPN	06:50	BoP Current Account Balance	Jan		¥368.5b	¥797.2b
	JPN	06:50	GDP SA QoQ	4Q F		0.20%	0.10%
	JPN	06:50	GDP Annualized SA QoQ	4Q F		1.00%	0.50%
	GER	14:00	Factory Orders MoM	Jan		-1.50%	3.80%
	EU	19:45	ECB Main Refinancing Rate	8-Mar		0.00%	0.00%
Friday 02 - Mar	CHN	08:30	PPI YoY	Feb		3.80%	4.30%
	CHN	08:30	CPI YoY	Feb		2.40%	1.50%
	UK	16:30	Industrial Production MoM	Jan		1.30%	-1.30%
	UK	16:30	Manufacturing Production MoM	Jan		0.20%	0.30%
	USA	20:30	Change in Nonfarm Payrolls	Feb		200k	200k
	USA	20:30	Unemployment Rate	Feb		4.00%	4.10%

Source: Bloomberg

Domestic Economic Calendar

Date	Hour Jakarta	Event	Period	Actual	Consensus	Prev.
Tuesday 06 - Mar	Tentative	Consumer Confidence Index	Feb			126.1
Wednesday 07 - Mar	Tentative	Net Foreign Assets IDR	Feb			1733.8t
	Tentative	Foreign Reserves	Feb			\$131.98b

Source: Bloomberg

Corporate Calendar

Date	Event	Company
Monday 05 - Mar	Extraordinary Shareholder Meeting	MYTX, ELSA
Tuesday 06 - Mar	Extraordinary Shareholder Meeting	GMFI, WICO
Wednesday 07 - Feb	Cum Dividend Date	BJBR (IDR90.3 per share) MEGA (IDR93.3 per share) SMBR (IDR3.7 per share)
Thursday 08 - Mar	Extraordinary Shareholder Meeting	UNSP
Friday 09 - Mar	Annual Shareholder Meeting	EXCL
	Extraordinary Shareholder Meeting	BBNP
	Annual & Extraordinary Shareholder Meeting	AGRS

Source: Bloomberg

DISCLAIMER

This report and any electronic access hereto are restricted and intended only for the clients and related entity of PT NH Korindo Sekuritas Indonesia. This report is only for information and recipient use. It is not reproduced, copied, or made available for others. Under no circumstances is it considered as a selling offer or solicitation of securities buying. Any recommendation contained herein may not suitable for all investors. Although the information here is obtained from reliable sources, its accuracy and completeness cannot be guaranteed. PT NH Korindo Sekuritas Indonesia, its affiliated companies, respective employees, and agents disclaim any responsibility and liability for claims, proceedings, action, losses, expenses, damages, or costs filed against or suffered by any person as a result of acting pursuant to the contents hereof. Neither is PT NH Korindo Sekuritas Indonesia, its affiliated companies, employees, nor agents liable for errors, omissions, misstatements, negligence, inaccuracy arising herefrom.

All rights reserved by PT NH Korindo Sekuritas Indonesia



PT. NH Korindo Sekuritas Indonesia

Member of Indonesia Stock Exchange

Head Office :

Wisma Korindo 7th Floor
Jl. M.T. Haryono Kav. 62
Pancoran, Jakarta 12780
Indonesia
Telp: +62 21 7976202
Fax : +62 21 7976206

Branch Office BSD:

ITC BSD Blok R No.48
Jl. Pahlawan Seribu Serpong
Tangerang Selatan 15322
Indonesia
Telp : +62 21 5316 2049
Fax : +62 21 5316 1687

Branch Office Solo :

Jl. Ronggowarsito No. 8
Kota Surakarta
Jawa Tengah 57111
Indonesia
Telp: +62 271 664763
Fax : +62 271 661623

A Member of NH Investment & Securities Global Network

Seoul | New York | Hong Kong | Singapore | Shanghai | Beijing | Hanoi |
Jakarta