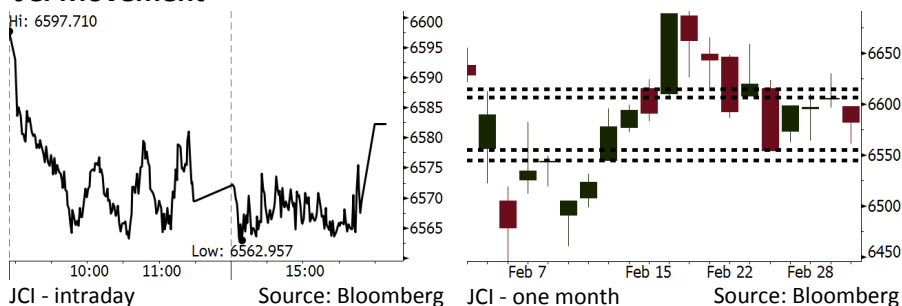


# Morning Brief

Daily | Mar 05, 2018

## JCI Movement



## IHSG (Jakarta Composite Index)

Mar 03	6,582.32
Chg	-23.74pts (-0.36%)
Volume (bn shares)	98.91
Value (IDR tn)	7.71

Adv 125 Dec 234 Unc 223 Untr 121

## Foreign Transaction (IDR bn)

Buy	2,477
Sell	3,162
Net Buy (Sell)	(685)

Top Buy	NB Val.	Top Sell	NS Val.
INKP	60.9	BBCA	216.9
BKSL	27.2	BBNI	71.8
BRPT	11.2	BBRI	52.7
KREN	8.8	TLKM	40.8
ERAA	5.7	UNTR	34.1

## LQ-45 Index Top Gainers & Losers

Gainers	%	Losers	%
BMTR	1.6%	ADRO	-4.6%
BRPT	1.6%	INCO	-4.6%
WSKT	1.4%	LPPF	-4.0%
KLBF	1.3%	INDY	-3.8%
BMRI	1.2%	PWON	-3.6%

## Government Bond Yield & FX

	Last	Chg.
Tenor: 10 year	6.58%	-0.04%
USD/IDR	13,758	0.07%
KRW/IDR	12.77	0.67%

## Global Indexes

Index	Last	Chg.	%
Dow Jones	24,538.06	(70.92)	-0.29%
S&P 500	2,691.25	13.58	0.51%
Nasdaq	7,257.87	77.31	1.08%
FTSE 100	7,069.90	(105.74)	-1.47%
CAC 40	5,136.58	(125.98)	-2.39%
DAX	11,913.71	(277.23)	-2.27%
Nikkei	21,181.64	(542.83)	-2.50%
Hang Seng	30,583.45	(460.80)	-1.48%
Shanghai	3,254.53	(19.23)	-0.59%
KOSPI	2,402.16	(25.20)	-1.04%
EIDO	28.70	0.18	0.63%

## Commodities

Commodity	Last	Chg.	%
Gold (USD /troy oz.)	1,322.8	5.7	0.43%
Crude Oil (USD /bbl)	61.25	0.26	0.43%
Coal Newcas(USD/ton)	100.60	(0.15)	-0.15%
Gas (USD /mmbtu)	2.70	(0.00)	-0.11%
Nickel LME (USD /MT)	13,450	(10.0)	-0.07%
CPO (MYR/Ton)	2,474	(75.0)	-2.94%

## Indonesian Market Recap

IHSG ditutup turun Jumat lalu dipicu pelemahan sektor pertambangan imbas keputusan Amerika dalam penerapan tarif impor baja dan aluminium. **Top Losers: Mining (-2.68%), Agri (-1.30%), Property (-1.25%).**

## Today's Outlook: Outlook Ekonomi China

Untuk hari ini kami mengestimasi IHSG cenderung sedikit melemah dengan **support range 6545-6555 dan resistance range 6607-6615**. Dari global sentimen negatif dari keputusan Presiden Trump terkait tarif impor baja dan aluminium telah merontokkan mayoritas bursa global. Pada hari ini, investor akan mencerna outlook ekonomi China 2018 yang akan dikemukakan PM Li Keqiang. Investor perlu mencerna terutama respon China terkait aksi perang dagang yang dilancarkan Amerika.

## Stocks Recommendation (details on the next page)

Trading Buy: TINS, BJBR, ELSA

## Global Market

### United States

Bursa Amerika bergerak variatif Jumat lalu. Saham healthcare mengalami lonjakan yang tajam dengan kenaikan sekitar 1%.

### Europe

Bursa Eropa turun Jumat lalu. Investor bereaksi negatif terhadap pengumuman Presiden Trump terkait tarif impor baja dan aluminium.

### Asia

Bursa Asia melemah Jumat lalu dipimpin oleh produsen baja dan otomotif setelah pengumuman tarif impor baja dan aluminium oleh Amerika.

## Company News

WEGE	: Laba mengalami kenaikan 105,88%
ISAT	: Menganggarkan capex Rp 7 triliun
DILD	: Anggarkan belanja modal Rp 2 triliun
TPIA	: Bukukan pendapatan US\$ 2,42 miliar

## Domestic & Global News

Indonesia Terapkan Langkah untuk Tingkatkan Investasi  
China Targetkan Pertumbuhan PDB sebesar 6,5%

## Indonesia Economic Data

Monthly Indicator	Last	Prev.	Quarterly Indicator	Last	Prev.
BI 7 Day Rev Repo Rate	4.25%	4.25%	Real GDP	5.19%	5.06%
FX Reserve (USD bn)	131.98	130.20	Current Acc (USD bn)	(5.76)	(5.80)
Trd Balance (USD bn)	(0.68)	(0.27)	Govt Spending Yoy	3.81%	3.46%
Exports Yoy	7.86%	6.93%	FDI (USD bn)	4.62	7.86
Imports Yoy	26.44%	17.83%	Business Confidence	111.02	112.39
Inflation Yoy	3.18%	3.25%	Cons. Confidence*	126.10	126.40

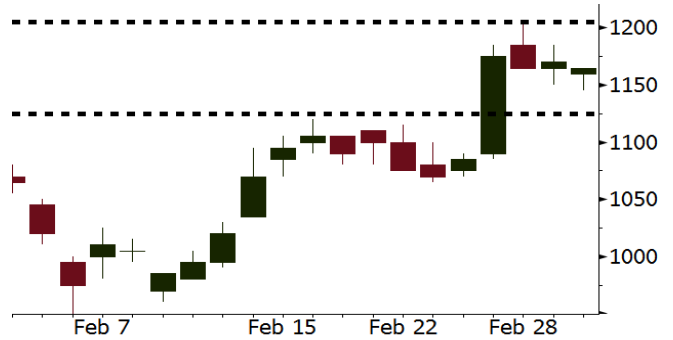
**TINS** Last = 1165

---

**Analysis** TINS mencetak laba bersih sebesar Rp202 miliar pada 4Q17, naik dari 3Q17 yang hanya sebesar Rp150 miliar.

**Range** 1125 – 1205

**Action** Trading Buy. Cut Loss If Below 8275



Source: Bloomberg

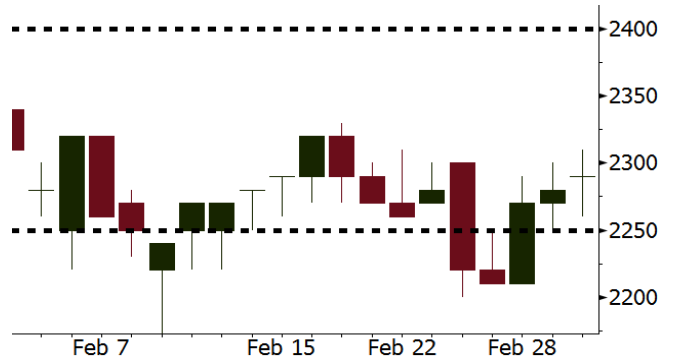
**BJBR** Last = 2290

---

**Analysis** BJBR akan membagikan dividen sebesar Rp90,3 per lembar (dividend yield 3,94%) dengan cum dividend date pada Rabu 7/3/2018.

**Range** 2250 – 2400

**Action** Trading Buy. Cut Loss If Below 36000



Source: Bloomberg

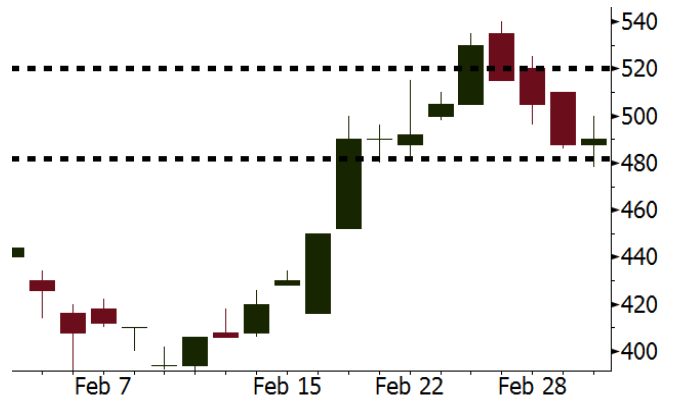
**ELSA** Last = 490

---

**Analysis** Pertamina telah menandatangani kontrak eksplorasi minyak di Iran dengan cadangan minyak mencapai 3 miliar barel.

**Range** 482 - 520

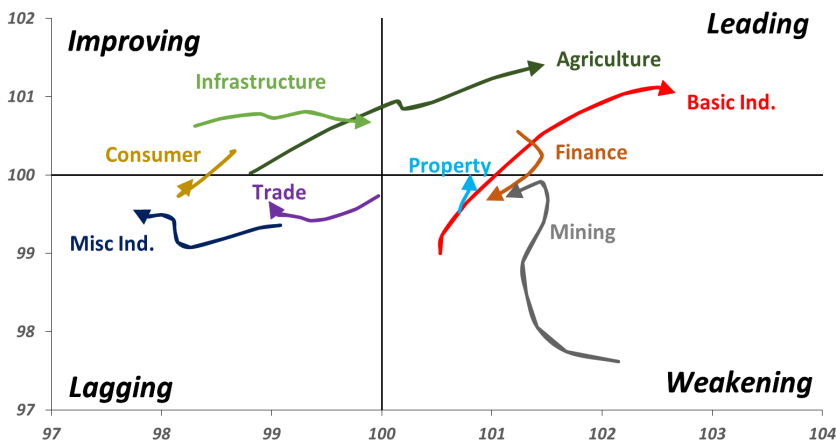
**Action** Trading buy. Cut Loss If Below 2870



Source: Bloomberg

## Sector Rotation

Relative Rotation Graph - Last 10 Days



Source: Bloomberg

# Relative Valuation

	Last Price	End of Last Year Price	Target Price*	Rating	Upside Potential (%)	1 Year Change (%)	Market Cap (IDR tn)	Price / EPS (TTM)	Price / BVPS	Return on Equity (%)	Dividend Yield TTM (%)	Sales Growth Yoy (%)	EPS Growth Yoy (%)	Adjusted Beta
<b>JCI Index</b>						21.7	7,374.3							
<b>Finance</b>						43.0	2,203.3							
BBCA	22,875	21,900	24,100	Hold	5.4	47.6	564.0	25.3x	4.4x	18.9	0.9	6.9	11.3	0.9
BBRI	3,790	3,640	4,700	Buy	24.0	59.9	467.5	16.0x	2.8x	18.5	2.3	10.2	10.7	1.3
BMRI	8,475	8,000	10,300	Buy	21.5	49.7	395.5	19.2x	2.4x	13.0	1.6	5.9	49.5	1.3
BBNI	9,525	9,900	10,825	Hold	13.6	53.0	177.6	13.0x	1.8x	14.7	2.2	11.2	19.7	1.3
BBTN	3,770	3,570	3,300	Hold	(12.5)	77.8	39.9	13.2x	1.8x	14.8	1.3	13.3	15.8	0.9
BJTM	725	710	810	Hold	11.7	27.2	10.9	9.4x	1.4x	15.4	6.1	0.6	12.5	1.3
<b>Consumer</b>						17.6	1,597.7							
HMSP	4,800	4,730	5,000	Hold	4.2	17.4	558.3	43.0x	18.0x	42.2	2.2	2.9	2.6	1.1
GGRM	80,000	83,800	97,825	Buy	22.3	21.5	153.9	20.5x	3.9x	19.4	3.3	9.4	17.8	1.2
UNVR	53,900	55,900	49,450	Hold	(8.3)	28.0	411.3	58.7x	79.5x	141.8	1.6	2.9	9.5	1.1
ICBP	9,100	8,900	10,200	Hold	12.1	10.3	106.1	27.8x	5.6x	21.4	1.7	3.6	7.4	1.3
INDF	7,700	7,625	8,000	Hold	3.9	(4.0)	67.6	16.8x	2.2x	14.1	3.1	6.5	8.4	1.1
KLBF	1,620	1,690	2,020	Buy	24.7	9.8	75.9	32.0x	6.0x	19.8	1.4	5.0	4.5	1.1
KAEF	2,360	2,700	3,280	Buy	39.0	25.9	13.1	45.9x	5.5x	12.3	0.4	8.4	10.4	1.2
<b>Infrastructure</b>						10.3	811.35							
TLKM	4,070	4,440	5,450	Buy	33.9	6.7	410.3	17.9x	4.4x	25.9	4.8	12.5	21.0	1.1
EXCL	2,840	2,960	3,800	Buy	33.8	(2.4)	30.4	81.7x	1.4x	1.8	N/A	7.2	(7.9)	0.9
ISAT	5,425	4,800	6,750	Buy	24.4	(23.6)	29.5	21.8x	2.1x	9.9	1.3	4.8	29.0	0.5
JSMR	5,350	6,400	6,050	Hold	13.1	11.2	38.8	17.6x	2.6x	15.3	1.5	110.6	9.5	0.9
TBIG	5,700	6,425	6,050	Hold	6.1	14.9	25.8	21.8x	15.1x	76.3	2.6	7.8	(25.2)	0.7
INDY	4,060	3,060	5,050	Buy	24.4	460.0	21.2	51.5x	2.3x	4.6	N/A	22.4	N/A	0.9
<b>Trade</b>						9.1	777.7							
UNTR	35,700	35,400	39,425	Hold	10.4	42.4	133.2	18.0x	2.9x	17.2	1.9	41.8	48.0	1.2
AKRA	5,975	6,350	8,025	Buy	34.3	(4.4)	23.9	25.4x	3.3x	17.8	2.5	22.6	(9.6)	1.0
SCMA	2,750	2,480	3,250	Buy	18.2	(4.8)	40.2	27.9x	9.4x	35.3	2.1	0.2	(5.4)	0.8
MNCN	1,540	1,285	1,500	Hold	(2.6)	(7.2)	22.0	18.6x	2.3x	11.7	2.7	2.2	(11.9)	1.0
LPPF	10,800	10,000	16,225	Buy	50.2	(16.4)	31.5	16.5x	13.5x	91.2	4.5	1.3	(5.5)	1.3
ACES	1,350	1,155	1,150	Hold	(14.8)	78.8	23.2	30.3x	7.0x	24.8	1.2	18.9	10.5	0.9
RALS	1,265	1,200	1,200	Hold	(5.1)	3.3	9.0	20.5x	2.5x	12.3	2.8	(3.1)	3.8	1.1
MPPA	442	452	450	Hold	1.8	(63.8)	2.4	N/A	1.2x	(17.1)	N/A	(6.7)	N/A	1.8
<b>Property</b>						4.7	453.8							
BSDE	1,845	1,700	1,800	Hold	(2.4)	3.4	35.5	7.2x	1.4x	21.4	0.3	56.7	172.3	1.3
PWON	670	685	760	Hold	13.4	16.5	32.3	18.1x	3.3x	19.6	0.7	20.9	8.3	1.1
CTRA	1,250	1,185	1,440	Buy	15.2	(4.2)	23.2	23.2x	1.8x	8.7	0.4	(1.6)	(6.1)	1.0
SMRA	1,040	945	1,160	Hold	11.5	(24.4)	15.0	40.1x	2.4x	6.1	0.5	10.5	100.0	1.3
PPRO	186	189	215	Buy	15.6	(38.8)	11.6	12.2x	2.5x	10.5	0.7	14.7	0.7	0.9
WSKT	2,950	2,210	2,810	Hold	(4.7)	20.9	40.0	7.1x	2.9x	31.0	1.3	90.1	126.5	1.1
PTPP	3,120	2,640	4,770	Buy	52.9	(12.8)	19.3	15.3x	1.9x	18.9	1.6	26.9	43.9	1.2
WIKA	1,900	1,550	2,150	Hold	13.2	(24.3)	17.0	11.7x	1.4x	15.8	1.8	70.0	8.5	1.0
ADHI	2,390	1,885	2,160	Hold	(9.6)	9.6	8.5	21.1x	1.5x	7.5	1.1	53.1	78.0	1.0
<b>Misc Ind.</b>						(4.6)	400.4							
ASII	8,150	8,300	9,300	Hold	14.1	(3.8)	329.9	17.5x	2.7x	16.0	2.1	13.8	24.6	1.3
<b>Basic Ind.</b>						38.3	589.6							
INTP	21,450	21,950	21,575	Hold	0.6	39.3	79.0	37.1x	3.3x	8.6	4.3	(7.3)	(55.3)	1.4
SMGR	10,975	9,900	11,550	Hold	5.2	16.4	65.1	21.3x	2.3x	10.9	2.8	7.7	(50.2)	1.2
CPIN	3,470	3,000	4,160	Buy	19.9	9.5	56.9	33.8x	3.8x	11.2	1.6	33.2	(22.4)	1.2
JPFA	1,600	1,300	1,970	Buy	23.1	(6.2)	18.3	18.3x	2.0x	11.0	3.1	9.4	(53.4)	0.9
MAIN	720	740	780	Hold	8.3	(41.9)	1.6	27.2x	0.9x	3.4	5.3	2.5	(99.0)	1.2
KRAS	510	424	500	Hold	(2.0)	(28.2)	9.9	N/A	0.4x	(7.2)	N/A	5.9	43.5	1.1
TPIA	5,950	6,000	6,275	Hold	5.5	28.7	106.1	22.0x	4.7x	24.8	2.1	28.6	17.7	0.6
BRPT	2,610	2,260	2,420	Hold	(7.3)	134.1	36.4	22.9x	2.5x	14.0	N/A	28.2	0.0	0.2
<b>Mining</b>						36.3	428.9							
ADRO	2,310	1,860	2,720	Buy	17.7	37.1	73.9	10.8x	1.6x	15.3	2.6	37.2	78.0	1.0
PTBA	3,070	2,460	4,085	Buy	33.1	37.1	35.4	9.0x	2.5x	32.2	1.9	31.7	156.4	1.3
ITMG	28,675	20,700	31,350	Hold	9.3	59.7	32.4	9.1x	2.4x	27.1	8.5	23.5	91.7	0.9
INCO	3,150	2,890	3,550	Hold	12.7	23.0	31.3	N/A	1.3x	(0.6)	N/A	7.7	N/A	1.4
ANTM	920	625	1,090	Buy	18.5	19.5	22.1	N/A	1.2x	(1.7)	N/A	8.0	N/A	0.9
TINS	1,165	775	1,500	Buy	28.8	15.3	8.7	18.5x	1.5x	8.0	0.9	53.8	N/A	1.1
ELSA	490	372	625	Buy	27.6	18.9	3.6	16.4x	1.2x	7.8	0.9	37.5	(20.5)	1.1
<b>Agriculture</b>						(6.3)	111.4							
AALI	14,900	13,150	14,425	Hold	(3.2)	(2.8)	28.7	14.3x	1.6x	11.4	3.5	22.5	N/A	0.6
LSIP	1,435	1,420	1,800	Buy	25.4	(5.9)	9.8	12.8x	1.2x	9.7	2.4	23.1	28.7	0.7

\* Target Price for December 2018

Source: Bloomberg, NHKS Research

### **WEGE : Laba mengalami kenaikan 105,88%**

PT Wijaya Karya Bangunan Gedung Tbk (WEGE) berhasil membukukan pendapatan Rp 3,09 triliun pada tahun 2017, naik dari Rp 1,93 triliun (102,9% y-y). Kenaikan tersebut dikarenakan pertumbuhan pesat pada segmen bisnis jasa konstruksi yang melesat 94% y-y. WEGE pun mengalami peningkatan pendapatan lainnya sebesar 87,87% y-y. Hasilnya laba WEGE pun meroket menjadi Rp 294,87 miliar (105,88% y-y) naik dari Rp 143,23 miliar. (Kontan)

### **DILD : Anggarkan belanja modal Rp 2 triliun**

PT Intiland Development Tbk (DILD) menargetkan belanja modal Rp 2 triliun yang lebih tinggi dari tahun sebelumnya, yakni Rp 1,9 triliun. DILD akan terus berfokus mengembangkan program-program eksisting dan sebagian besar dana tersebut digunakan untuk pengembangan dan menyelesaikan pembangunan proyek. Proyek-proyek yang diunggulkan lebih terfokus di Jakarta dan Surabaya. Angka tersebut masih bisa berubah, mengikuti keadaan pasar dan proses izin yang kadang tidak menentu. (Bisnis Indonesia)

### **ISAT : Menganggarkan capex Rp 7 triliun**

PT Indosat Tbk (ISAT) menganggarkan belanja modal sebesar Rp 6-7 triliun untuk meneruskan ekspansi jaringan. Ekspansi akan lebih diutamakan untuk daerah di luar Pulau Jawa. Dana untuk belanja modal itu berasal dari sisa dana obligasi. ISAT berencana untuk mengoptimalkan kas perusahaan dan sejumlah kebijakan pemerintah pun akan meningkatkan margin perusahaan dan efisiensi di tahun 2018. (Kontan)

### **TPIA : Bukukan pendapatan US\$ 2,42 miliar**

PT Chandra Asri Petrochemical Tbk (TPIA) membukukan kinerja positif pada tahun lalu dan berhasil mencatat pendapatan US\$2,42 miliar (25% y-y). Kenaikan pendapatan dikarenakan TPIA memanfaatkan situasi kondusif industri dengan menggenjot volume penjualan yang lebih tinggi. Namun, naiknya beban produksi membuat beban pokok membengkak 30%. Margin laba kotor turun menjadi 22.5% dan margin EBITDA juga mengalami penurunan menjadi 22,8%. (Kontan)

## Domestic & Global News

### **Indonesia Terapkan Langkah untuk Tingkatkan Investasi**

Menurut Ketua Badan Koordinasi Investasi Thomas Lembong, Presiden Joko Widodo akan mengumumkan langkah untuk membuka investasi asing ke Indonesia sebagai negara dengan perekonomian terbesar di Asia Tenggara. Pemerintah akan menghilangkan aturan terhadap investasi asing di lebih banyak sektor pada dua atau empat bulan ke depan. Perhatian Presiden Jokowi telah kembali kepada reformasi kebijakan perekonomian oleh karenanya pada dua hingga empat bulan ke depan beberapa reformasi ekonomi dan deregulasi akan banyak diterapkan. (Bloomberg)

### **China Targetkan Pertumbuhan PDB sebesar 6,5%**

China menerapkan target pertumbuhan ekonomi pada 2018 sebesar 6,5 persen. Target tersebut mengesampingkan tujuan untuk target pertumbuhan yang lebih cepat karena pemerintah China menekankan adanya stabilitas keuangan. Target tersebut dirilis pada Senin menjelang laporan Li Keqiang's kepada National People's Congress di Beijing. Sementara itu, target pertumbuhan 6,5 persen setara dengan pertumbuhan ekonomi pada tahun lalu. Pernyataan tersebut tidak termasuk tujuan untuk pertumbuhan ekonomi yang lebih tinggi dibandingkan pertumbuhan ekonomi pada 2017. (Bloomberg)

Date	Country	Hour Jakarta	Event	Period	Actual	Consensus	Previous
<b>Tuesday</b> 06 - Mar	USA	22:00	Durable Goods Orders	Jan F		--	-3.70%
<b>Wednesday</b> 07 - Mar	CHN	Tentative	Foreign Reserves	Feb		\$3150.00b	\$3161.46b
	EU	17:00	GDP SA QoQ	4Q F		0.60%	0.60%
	EU	17:00	GDP SA YoY	4Q F		2.70%	2.70%
	USA	20:15	ADP Employment Change	Feb		193k	234k
	USA	20:30	Trade Balance	Jan		-\$52.6b	-\$53.1b
<b>Thursday</b> 08 - Mar	CHN	Tentative	Trade Balance	Feb		-\$8.45b	\$20.34b
	CHN	Tentative	Imports YoY	Feb		6.50%	36.90%
	CHN	Tentative	Exports YoY	Feb		10.00%	11.10%
	USA	02:00	U.S. Federal Reserve Releases Beige Book				
	JPN	06:50	BoP Current Account Balance	Jan		¥368.5b	¥797.2b
	JPN	06:50	GDP SA QoQ	4Q F		0.20%	0.10%
	JPN	06:50	GDP Annualized SA QoQ	4Q F		1.00%	0.50%
	GER	14:00	Factory Orders MoM	Jan		-1.50%	3.80%
	EU	19:45	ECB Main Refinancing Rate	8-Mar		0.00%	0.00%
<b>Friday</b> 02 - Mar	CHN	08:30	PPI YoY	Feb		3.80%	4.30%
	CHN	08:30	CPI YoY	Feb		2.40%	1.50%
	UK	16:30	Industrial Production MoM	Jan		1.30%	-1.30%
	UK	16:30	Manufacturing Production MoM	Jan		0.20%	0.30%
	USA	20:30	Change in Nonfarm Payrolls	Feb		200k	200k
	USA	20:30	Unemployment Rate	Feb		4.00%	4.10%

Source: Bloomberg

## Domestic Economic Calendar

Date	Hour Jakarta	Event	Period	Actual	Consensus	Prev.
<b>Tuesday</b> 06 - Mar	Tentative	Consumer Confidence Index	Feb			126.1
<b>Wednesday</b> 07 - Mar	Tentative	Net Foreign Assets IDR	Feb			1733.8t
	Tentative	Foreign Reserves	Feb			\$131.98b

Source: Bloomberg

## Corporate Calendar

Date	Event	Company
<b>Monday</b> 05 - Mar	Extraordinary Shareholder Meeting	MYTX, ELSA
<b>Tuesday</b> 06 - Mar	Extraordinary Shareholder Meeting	GMFI, WICO
<b>Wednesday</b> 07 - Feb	Cum Dividend Date	BJBR (IDR90.3 per share) MEGA (IDR93.3 per share) SMBR (IDR3.7 per share)
<b>Thursday</b> 08 - Mar	Extraordinary Shareholder Meeting	UNSP
<b>Friday</b> 09 - Mar	Annual Shareholder Meeting	EXCL
	Extraordinary Shareholder Meeting	BBNP
	Annual & Extraordinary Shareholder Meeting	AGRS

Source: Bloomberg

### DISCLAIMER

This report and any electronic access hereto are restricted and intended only for the clients and related entity of PT NH Korindo Sekuritas Indonesia. This report is only for information and recipient use. It is not reproduced, copied, or made available for others. Under no circumstances is it considered as a selling offer or solicitation of securities buying. Any recommendation contained herein may not suitable for all investors. Although the information here is obtained from reliable sources, its accuracy and completeness cannot be guaranteed. PT NH Korindo Sekuritas Indonesia, its affiliated companies, respective employees, and agents disclaim any responsibility and liability for claims, proceedings, action, losses, expenses, damages, or costs filed against or suffered by any person as a result of acting pursuant to the contents hereof. Neither is PT NH Korindo Sekuritas Indonesia, its affiliated companies, employees, nor agents liable for errors, omissions, misstatements, negligence, inaccuracy arising herefrom.

All rights reserved by PT NH Korindo Sekuritas Indonesia



## PT. NH Korindo Sekuritas Indonesia

Member of Indonesia Stock Exchange

**Head Office :**

Wisma Korindo 7<sup>th</sup> Floor  
Jl. M.T. Haryono Kav. 62  
Pancoran, Jakarta 12780  
Indonesia  
Telp: +62 21 7976202  
Fax : +62 21 7976206

**Branch Office BSD:**

ITC BSD Blok R No.48  
Jl. Pahlawan Seribu Serpong  
Tangerang Selatan 15322  
Indonesia  
Telp : +62 21 5316 2049  
Fax : +62 21 5316 1687

**Branch Office Solo :**

Jl. Ronggowarsito No. 8  
Kota Surakarta  
Jawa Tengah 57111  
Indonesia  
Telp: +62 271 664763  
Fax : +62 271 661623

### A Member of NH Investment & Securities Global Network

Seoul | New York | Hong Kong | Singapore | Shanghai | Beijing | Hanoi |  
Jakarta