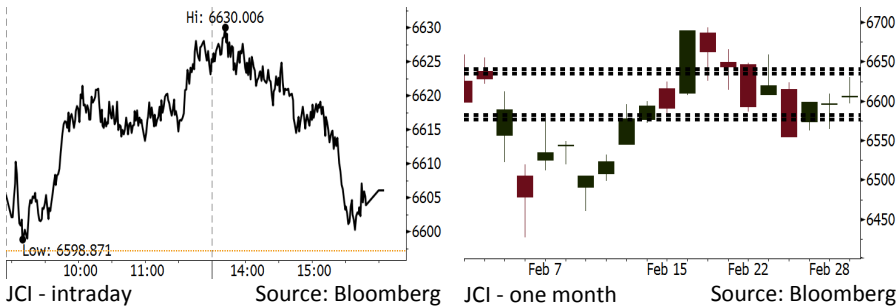


Morning Brief

Daily | Mar 02, 2018

JCI Movement



IHSG (Jakarta Composite Index)

Mar 01	6,606.05
Chg	+8.84pts (+0.13%)
Volume (bn shares)	136.07
Value (IDR tn)	9.37

Adv 188 Dec 183 Unc 211 Untr 119

Foreign Transaction (IDR bn)

Buy	2,798
Sell	3,472
Net Buy (Sell)	(674)

Top Buy NB Val. Top Sell NS Val.

TLKM	91.0	BBCA	319.7
ADRO	74.9	ASII	103.3
UNTR	58.4	PGAS	53.2
BMRI	54.8	BBRI	47.9
BKSL	31.8	VIVA	36.6

LQ-45 Index Top Gainers & Losers

Gainers	%	Losers	%
LPPF	5.6%	BSDE	-4.4%
BMTR	5.0%	TPIA	-4.1%
ADRO	3.0%	INCO	-2.7%
PWON	3.0%	INDY	-2.3%
INDF	2.6%	PGAS	-2.3%

Government Bond Yield & FX

	Last	Chg.
Tenor: 10 year	6.62%	-0.02%
USD/IDR	13,748	0.02%
KRW/IDR	12.68	-0.12%

Global Indexes

Index	Last	Chg.	%
Dow Jones	24,608.98	(420.22)	-1.68%
S&P 500	2,677.67	(36.16)	-1.33%
Nasdaq	7,180.56	(92.45)	-1.27%
FTSE 100	7,175.64	(56.27)	-0.78%
CAC 40	5,262.56	(57.93)	-1.09%
DAX	12,190.94	(244.91)	-1.97%
Nikkei	21,724.47	(343.77)	-1.56%
Hang Seng	31,044.25	199.53	0.65%
Shanghai	3,273.76	14.35	0.44%
KOSPI	2,427.36	(28.78)	-1.17%
EIDO	28.52	(0.09)	-0.31%

Commodities

Commodity	Last	Chg.	%
Gold (USD /troy oz.)	1,317.0	(1.3)	-0.10%
Crude Oil (USD /bbl)	60.99	(0.65)	-1.05%
Coal Newcas(USD/ton)	100.75	(1.35)	-1.32%
Gas (USD /mmbtu)	2.70	0.03	1.16%
Nickel LME (USD /MT)	13,460	(330.0)	-2.39%
CPO (MYR/Ton)	2,549	(10.0)	-0.39%

Indonesian Market Recap

IHSG berhasil ditutup naik kemarin setelah rilis inflasi Februari sebesar 3,18% yang lebih rendah dibandingkan 3,25% pada Januari. **Top Gainers: Agri (+4.23%), Trade (+1.55%), Infrastructure (+0.48%).**

Today's Outlook: Jatuhnya Dollar

Untuk hari ini kami mengestimasi IHSG untuk bergerak menguat dengan **support range 6577-6583 dan resistance range 6635-6641**. Sentimen positif datang dari pelemahan Dollar ke posisi terendah dalam 2 pekan. Pelemahan ini mengakhiri penguatan yang telah berlangsung dalam beberapa hari terakhir. Pelemahan Dollar dipicu oleh pernyataan Trump yang akan menerapkan tarif impor baja dan aluminium pekan depan. Investor global kuatir hal ini akan mengganggu pertumbuhan ekonomi AS.

Stocks Recommendation (details on the next page)

Trading Buy: BMRI, UNTR, WSKT

Global Market

United States

Bursa Amerika melemah tadi malam setelah pidato Jerome dan pernyataan Presiden Donald Trump yang akan menerapkan tarif impor baja dan aluminium.

Europe

Bursa Eropa ditutup turun kemarin. Investor mencermati variatinya hasil kinerja laba perusahaan serta pidato hari kedua dari Jerome Powell.

Asia

Bursa Asia ditutup variatif kemarin. Bursa Jepang turun ke posisi terendah sejak pertengahan Februari namun bursa China mampu bergerak naik.

Company News

- KAEF : Menerbitkan MTN untuk belanja modal
- WSKT : Catatkan pertumbuhan pendapatan 90,04%
- BSDE : Membukukan kenaikan laba bersih 173%
- JPFA : Membukukan kenaikan penjualan sebesar 9,38%

Domestic & Global News

- Inflasi Februari 2018 sebesar 0,17%
- Pernyataan Trump tentang Penerapan Tarif Impor Aluminium dan Baja

Indonesia Economic Data

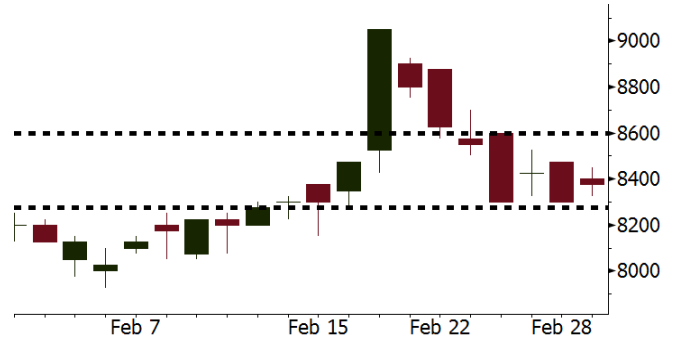
Monthly Indicator	Last	Prev.	Quarterly Indicator	Last	Prev.
BI 7 Day Rev Repo Rate	4.25%	4.25%	Real GDP	5.19%	5.06%
FX Reserve (USD bn)	131.98	130.20	Current Acc (USD bn)	(5.76)	(5.80)
Trd Balance (USD bn)	(0.68)	(0.27)	Govt Spending Yoy	3.81%	3.46%
Exports Yoy	7.86%	6.93%	FDI (USD bn)	4.62	7.86
Imports Yoy	26.44%	17.83%	Business Confidence	111.02	112.39
Inflation Yoy	3.18%	3.25%	Cons. Confidence*	126.10	126.40

BMRI Last = 8375

Analysis Inflasi Indonesia yang berada pada posisi 3,18% dan masih tetap pada tren penurunan, memberikan dukungan bagi keberlangsungan kestabilan sistem keuangan dan menopang ekspansi kredit.

Range 8275 – 8600

Action Trading Buy. Cut Loss If Below 8275



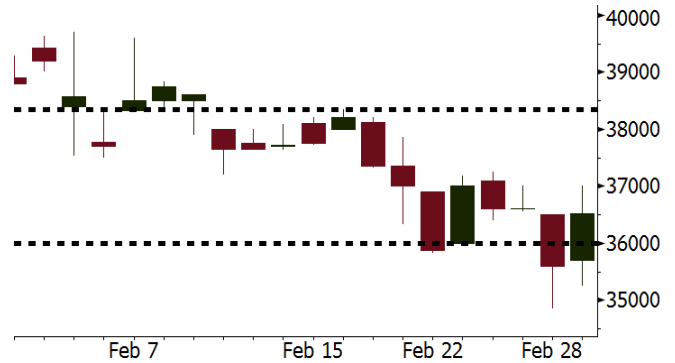
Source: Bloomberg

UNTR Last = 36525

Analysis Laju pertumbuhan penjualan alat berat UNTR masih terjaga. Pada Desember 2017 penjualan tercatat 321 unit, naik dari 179 unit pada Desember 2016.

Range 36000 – 38350

Action Trading Buy. Cut Loss If Below 36000



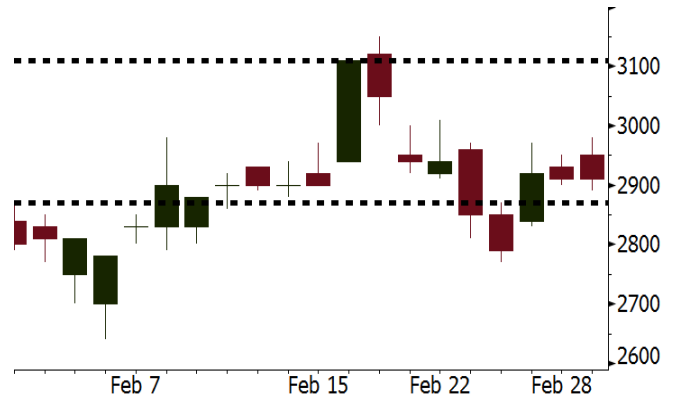
Source: Bloomberg

WSKT Last = 2910

Analysis Laba bersih WSKT pada 4Q17 tercatat sebesar Rp1,6 triliun atau naik signifikan sebesar 105% y-y dari Rp778 miliar.

Range 2870 - 3110

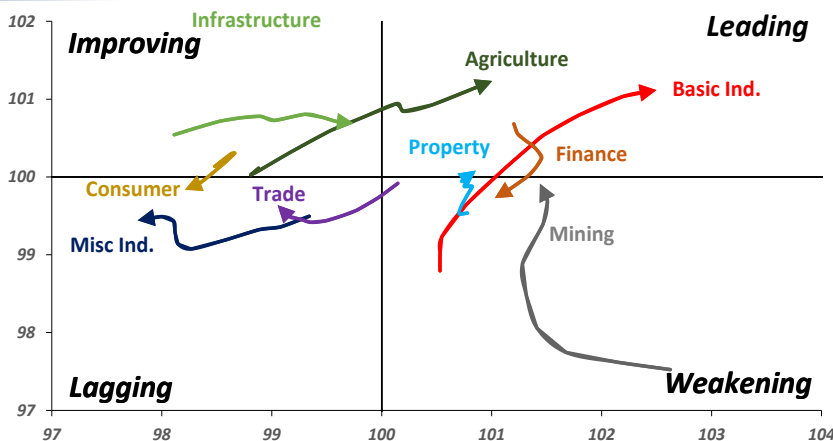
Action Trading buy. Cut Loss If Below 2870



Source: Bloomberg

Sector Rotation

Relative Rotation Graph - Last 10 Days



Source: Bloomberg

Relative Valuation

	Last Price	End of Last Year Price	Target Price*	Rating	Upside Potential (%)	1 Year Change (%)	Market Cap (IDR tn)	Price / EPS (TTM)	Price / BVPS	Return on Equity (%)	Dividend Yield TTM (%)	Sales Growth Yoy (%)	EPS Growth Yoy (%)	Adjusted Beta
JCI Index						23.2	7,364.4							
Finance						43.2	2,204.9							
BBCA	23,175	21,900	24,100	Hold	4.0	49.5	571.4	25.6x	4.5x	18.9	0.9	6.9	11.3	0.9
BBRI	3,790	3,640	4,700	Buy	24.0	58.6	467.5	16.0x	2.8x	18.5	2.3	10.2	10.7	1.3
BMRI	8,375	8,000	10,300	Buy	23.0	47.6	390.8	18.9x	2.3x	13.0	1.6	5.9	49.5	1.3
BBNI	9,625	9,900	10,825	Hold	12.5	54.6	179.5	13.2x	1.8x	14.7	2.2	11.2	19.7	1.3
BBTN	3,760	3,570	3,300	Hold	(12.2)	82.5	39.8	13.2x	1.8x	14.8	1.3	13.3	15.8	0.9
BJTM	725	710	810	Hold	11.7	28.3	10.9	9.4x	1.4x	15.4	6.1	0.6	12.5	1.3
Consumer						20.4	1,597.0							
HMSP	4,810	4,730	5,000	Hold	4.0	24.9	559.5	43.1x	18.1x	42.2	2.2	2.9	2.6	1.1
GGRM	79,825	83,800	97,825	Buy	22.5	23.5	153.6	20.5x	3.9x	19.4	3.3	9.4	17.8	1.2
UNVR	53,975	55,900	49,450	Hold	(8.4)	28.0	411.8	58.8x	79.6x	141.8	1.6	2.9	9.5	1.1
ICBP	9,000	8,900	10,200	Hold	13.3	8.8	105.0	27.5x	5.6x	21.4	1.7	3.6	7.4	1.3
INDF	7,775	7,625	8,000	Hold	2.9	(2.8)	68.3	16.9x	2.2x	14.1	3.0	6.5	8.4	1.1
KLBF	1,600	1,690	2,020	Buy	26.3	7.0	75.0	31.6x	5.9x	19.8	1.4	5.0	4.5	1.1
KAEF	2,400	2,700	3,280	Buy	36.7	30.1	13.3	46.7x	5.6x	12.3	0.4	8.4	10.4	1.2
Infrastructure						10.4	807.44							
TLKM	4,060	4,440	5,450	Buy	34.2	5.9	409.2	17.8x	4.4x	25.9	4.8	12.5	21.0	1.1
EXCL	2,890	2,960	3,800	Buy	31.5	(1.7)	30.9	83.1x	1.4x	1.8	N/A	7.2	(7.9)	0.9
ISAT	5,450	4,800	6,750	Buy	23.9	(22.1)	29.6	21.9x	2.1x	9.9	1.3	4.8	29.0	0.5
JSMR	5,425	6,400	6,050	Hold	11.5	16.4	39.4	17.9x	2.6x	15.3	1.4	110.6	9.5	0.9
TBIG	5,700	6,425	6,050	Hold	6.1	15.2	25.8	21.8x	15.1x	76.3	2.6	7.8	(25.2)	0.7
INDY	4,220	3,060	5,050	Buy	19.7	482.1	22.0	53.4x	2.4x	4.6	N/A	22.4	N/A	0.9
Trade						11.3	765.9							
UNTR	36,525	35,400	39,425	Hold	7.9	52.8	136.2	18.4x	3.0x	17.2	1.8	41.8	48.0	1.2
AKRA	6,150	6,350	8,025	Buy	30.5	(1.6)	24.6	26.1x	3.4x	17.8	2.4	22.6	(9.6)	1.0
SCMA	2,810	2,480	3,250	Buy	15.7	(2.1)	41.1	28.5x	9.7x	35.3	2.1	0.2	(5.4)	0.8
MNCN	1,535	1,285	1,500	Hold	(2.3)	(7.5)	21.9	18.6x	2.3x	11.7	2.7	2.2	(11.9)	1.0
LPPF	11,250	10,000	16,225	Buy	44.2	(4.1)	32.8	17.2x	14.1x	91.2	4.3	1.3	(5.5)	1.3
ACES	1,345	1,155	1,150	Hold	(14.5)	78.1	23.1	30.1x	7.0x	24.8	1.2	18.9	10.5	0.9
RALS	1,255	1,200	1,200	Hold	(4.4)	1.2	8.9	20.3x	2.4x	12.3	2.9	(3.1)	3.8	1.1
MPPA	446	452	450	Hold	0.9	(62.4)	2.4	N/A	1.2x	(17.1)	N/A	(6.7)	N/A	1.8
Property						6.1	456.9							
BSDE	1,850	1,700	1,800	Hold	(2.7)	3.4	35.6	7.2x	1.4x	21.4	0.3	56.7	172.3	1.3
PWON	695	685	760	Hold	9.4	17.8	33.5	18.8x	3.4x	19.6	0.6	20.9	8.3	1.1
CTRA	1,290	1,185	1,440	Hold	11.6	(1.1)	23.9	24.0x	1.8x	8.7	0.4	(1.6)	(6.1)	1.0
SMRA	1,070	945	1,160	Hold	8.4	(21.9)	15.4	41.3x	2.5x	6.1	0.5	10.5	100.0	1.3
PPRO	187	189	215	Hold	15.0	(38.4)	11.7	12.2x	2.5x	10.5	0.7	14.7	0.7	0.9
WSKT	2,910	2,210	2,810	Hold	(3.4)	20.2	39.5	10.8x	3.1x	28.9	1.3	103.7	135.9	1.1
PTPP	3,150	2,640	4,770	Buy	51.4	(9.2)	19.5	15.4x	1.9x	18.9	1.6	26.9	43.9	1.2
WIKA	1,910	1,550	2,150	Hold	12.6	(23.6)	17.1	11.8x	1.5x	15.8	1.8	70.0	8.5	1.0
ADHI	2,460	1,885	2,160	Hold	(12.2)	14.4	8.8	21.7x	1.6x	7.5	1.1	53.1	78.0	1.0
Misc Ind.						(3.7)	400.6							
ASII	8,075	8,300	9,300	Buy	15.2	(3.0)	326.9	17.3x	2.6x	16.0	2.1	13.8	24.6	1.3
Basic Ind.						39.0	594.3							
INTP	21,600	21,950	21,575	Hold	(0.1)	40.9	79.5	37.3x	3.3x	8.6	4.3	(7.3)	(55.3)	1.4
SMGR	11,050	9,900	11,550	Hold	4.5	17.6	65.5	21.5x	2.3x	10.9	2.8	7.7	(50.2)	1.2
CPIN	3,570	3,000	4,160	Buy	16.5	17.8	58.5	34.8x	3.9x	11.2	1.6	33.2	(22.4)	1.2
JPFA	1,605	1,300	1,970	Buy	22.7	(1.5)	18.3	15.0x	2.0x	13.7	3.1	9.4	(53.4)	0.9
MAIN	715	740	780	Hold	9.1	(41.4)	1.6	27.0x	0.9x	3.4	5.3	2.5	(99.0)	1.2
KRAS	510	424	500	Hold	(2.0)	(30.1)	9.9	N/A	0.4x	(7.2)	N/A	5.9	43.5	1.1
TPIA	5,900	6,000	6,275	Hold	6.4	27.5	105.2	21.7x	4.7x	24.8	2.1	28.6	17.7	0.6
BRPT	2,570	2,260	2,420	Hold	(5.8)	129.5	35.9	22.5x	2.5x	14.0	N/A	28.2	0.0	0.2
Mining						41.6	430.5							
ADRO	2,420	1,860	2,720	Hold	12.4	44.5	77.4	11.3x	1.6x	15.3	2.5	37.2	78.0	1.0
PTBA	3,170	2,460	4,085	Buy	28.9	42.5	36.5	9.3x	2.6x	32.2	1.8	31.7	156.4	1.3
ITMG	30,175	20,700	31,350	Hold	3.9	72.4	34.1	9.6x	2.5x	27.1	8.1	23.5	91.7	0.9
INCO	3,300	2,890	3,550	Hold	7.6	31.5	32.8	N/A	1.3x	(0.6)	N/A	7.7	N/A	1.4
ANTM	940	625	1,090	Buy	16.0	25.3	22.6	N/A	1.3x	(1.7)	N/A	8.0	N/A	0.9
TINS	1,170	775	1,500	Buy	28.2	17.0	8.7	18.5x	1.5x	8.0	0.9	53.8	N/A	1.1
ELSA	488	372	625	Buy	28.1	17.9	3.6	16.3x	1.2x	7.8	0.9	37.5	(20.5)	1.1
Agriculture						(5.0)	106.8							
AALI	15,025	13,150	14,425	Hold	(4.0)	(1.0)	28.9	14.4x	1.6x	11.4	3.4	#N/A	N/A	0.6
LSIP	1,485	1,420	1,800	Buy	21.2	(2.3)	10.1	13.3x	1.2x	9.7	2.4	23.1	28.7	0.7

* Target Price for December 2018

Source: Bloomberg, NHKS Research

KAEF : Menerbitkan MTN untuk belanja modal

PT Kimia Farma (Persero) Tbk (KAEF) telah mendapat izin dari pemegang saham untuk menerbitkan medium term notes (mtn). MTN akan dikeluarkan pada Maret 2018 dengan jumlah pokok Rp600 miliar. Tingkat bunga yang ditawarkan berkisar 7%-8% dengan tenor selama 3 tahun. Dana yang dihimpun akan digunakan untuk keperluan menambah gerai atau belanja modal. (Bisnis)

WSKT : Catatkan pertumbuhan pendapatan 90,04%

PT Waskita Karya Tbk (WSKT) mencatat pertumbuhan pendapatan 90,04% menjadi Rp 45,21 triliun. Pertumbuhan kinerja ini berhasil melampaui prediksi analis. Hasilnya, laba WSKT pun meroket 131,72% y-y menjadi Rp4,20 triliun. Gencarnya program pemerintah untuk membangun infrastruktur menjadi penggerak utama pertumbuhan kinerja WSKT. (Kontan)

BSDE : Membukukan kenaikan laba bersih 173%

PT Bumi Serpong Damai Tbk. membukukan kenaikan laba bersih 173% menjadi Rp 4,92 triliun. Kenaikan laba bersih didorong oleh pertumbuhan pendapatan usaha menjadi Rp 10,35 triliun (57% y-y). Peningkatan marketing sales sebesar Rp7,23 triliun (16%) menjadi alasan utama naiknya pendapatan usaha. Dengan naiknya jumlah aset, kas dan ekuitas, BSDE akan terus melanjutkan ekspansi pada tahun ini dengan meluncurkan proyek-proyek baru. (Bisnis)

JPFA : Membukukan kenaikan penjualan sebesar 9,38%

PT Japfa Comfeed Indonesia Tbk (JPFA) berhasil membukukan kenaikan penjualan sebesar Rp 29,6 triliun (naik 9,38% y-y). Pertumbuhan ini didorong oleh sektor pakan ternak, peternakan dan produk konsumen yang berkontribusi kenaikan 11,2% dari tahun sebelumnya. Namun laba bruto JPFA menyusut menjadi Rp 5,48 triliun dikarenakan naiknya beban pokok penjualan sebesar 13,85% dari tahun sebelumnya. (Kontan)

Domestic & Global News

Inflasi Februari 2018 sebesar 0,17%

Badan Pusat Statistik (BPS) mencatat, tingkat inflasi Februari 2018 sebesar 0,17%. Angka ini lebih kecil dibanding proyeksi Bank Indonesia (BI) yang sebesar 0,19% berdasarkan hasil survei harga mingguan yang dilakukan BI hingga pekan ketiga Februari 2018. Dengan perkembangan itu, maka inflasi tahunan Februari 2018 sebesar 3,18% yoy. (Kontan)

Pernyataan Trump tentang Penerapan Tarif Impor Aluminium dan Baja pada Pekan Depan

Presiden Trump menyatakan bahwa AS akan menerapkan tarif impor terhadap aluminium dan baja mulai pekan depan. Penerapan tersebut dipicu oleh perbedaan pendapat mengenai perlu tidaknya kenaikan impor. AS akan menetapkan kenaikan tarif sebesar 25 persen untuk baja dan 10 persen untuk aluminium. Tarif impor tersebut berlaku untuk semua negara. (CNBC)

Date	Country	Hour Jakarta	Event	Period	Actual	Consensus	Previous
Monday 26 - Feb	USA	22:00	New Home Sales	Jan	593k	650k	625k
Tuesday 27 - Feb	EU	16:00	M3 Money Supply YoY	Jan	4.60%	4.70%	4.60%
	EU	17:00	Consumer Confidence	Feb F	0.1	0.1	0.1
	GER	20:00	CPI MoM	Feb P	0.50%	0.50%	-0.70%
	GER	20:00	CPI YoY	Feb P	1.40%	1.50%	1.60%
	USA	20:30	Durable Goods Orders	Jan P	-3.70%	-2.50%	2.80%
	USA	22:00	Conf. Board Consumer Confidence	Feb	130.8	126	125.4
Wednesday 28 - Feb	JPN	06:50	Industrial Production MoM	Jan P	-6.00%	-4.20%	2.90%
	CHN	08:00	Manufacturing PMI	Feb	50.3	51.2	51.3
	USA	20:30	GDP Annualized QoQ	4Q S	2.50%	2.50%	2.60%
Thursday 01 - Mar	JPN	06:50	Capital Spending YoY	4Q	4.3	3.00%	4.20%
	JPN	08:30	Nikkei Japan PMI Mfg	Feb F	54.1	--	54
	CHN	08:45	Caixin China PMI Mfg	Feb	51.6	51.3	51.5
	GER	15:55	Markit Germany Manufacturing PMI	Feb F	60.6	60.3	60.3
	EU	16:00	Markit Eurozone Manufacturing PMI	Feb F	58.6	58.5	58.5
	UK	16:30	Markit UK PMI Manufacturing SA	Feb	55.2	55.2	55.3
	USA	20:30	Initial Jobless Claims	24-Feb	210k	--	222k
	USA	21:45	Markit US Manufacturing PMI	Feb F	55.3	--	55.9
	USA	22:00	ISM Manufacturing	Feb	60.8	58.7	59.1
Friday 02 - Mar	JPN	06:30	Jobless Rate	Jan	2.40%	2.80%	2.80%
	USA	22:00	U. of Mich. Sentiment	Feb F		98.5	99.9

Source: Bloomberg

Domestic Economic Calendar

Date	Hour Jakarta	Event	Period	Actual	Consensus	Prev.
Wednesday 28 - Feb	Tentative	Money Supply M2 YoY	Jan	8.37%		8.30%
	Tentative	Money Supply M1 YoY	Jan	11.28%		12.40%
Thursday 01 - Mar	07:30	Nikkei Indonesia PMI Mfg	Feb	51.4		49.9
	11:00	CPI NSA MoM	Feb	0.17%		0.62%
	11:00	CPI Core YoY	Feb	2.58%		2.69%
	11:00	CPI YoY	Feb	3.18%		3.25%

Source: Bloomberg

Corporate Calendar

Date	Event	Company
Monday 26 - Feb	Extraordinary Shareholder Meeting	BACA
Tuesday 27 - Feb	Annual Shareholder Meeting Cum Dividend Date	SOBI BJTM (IDR 44.1 per share)
Wednesday 28 - Feb	Annual Shareholder Meeting Extraordinary Shareholder Meeting	BJBR, SMBR BKSW, MIKA, RBMS
	Annual & Extraordinary Shareholder Meeting	MEGA
Friday 02 - Mar	Extraordinary Shareholder Meeting Annual & Extraordinary Shareholder Meeting	MKNT KIOS

Source: Bloomberg

DISCLAIMER

This report and any electronic access hereto are restricted and intended only for the clients and related entity of PT NH Korindo Sekuritas Indonesia. This report is only for information and recipient use. It is not reproduced, copied, or made available for others. Under no circumstances is it considered as a selling offer or solicitation of securities buying. Any recommendation contained herein may not suitable for all investors. Although the information here is obtained from reliable sources, its accuracy and completeness cannot be guaranteed. PT NH Korindo Sekuritas Indonesia, its affiliated companies, respective employees, and agents disclaim any responsibility and liability for claims, proceedings, action, losses, expenses, damages, or costs filed against or suffered by any person as a result of acting pursuant to the contents hereof. Neither is PT NH Korindo Sekuritas Indonesia, its affiliated companies, employees, nor agents liable for errors, omissions, misstatements, negligence, inaccuracy arising herefrom.

All rights reserved by PT NH Korindo Sekuritas Indonesia



PT. NH Korindo Sekuritas Indonesia

Member of Indonesia Stock Exchange

Head Office :

Wisma Korindo 7th Floor
Jl. M.T. Haryono Kav. 62
Pancoran, Jakarta 12780
Indonesia
Telp: +62 21 7976202
Fax : +62 21 7976206

Branch Office BSD:

ITC BSD Blok R No.48
Jl. Pahlawan Seribu Serpong
Tangerang Selatan 15322
Indonesia
Telp : +62 21 5316 2049
Fax : +62 21 5316 1687

Branch Office Solo :

Jl. Ronggowarsito No. 8
Kota Surakarta
Jawa Tengah 57111
Indonesia
Telp: +62 271 664763
Fax : +62 271 661623

A Member of NH Investment & Securities Global Network

Seoul | New York | Hong Kong | Singapore | Shanghai | Beijing | Hanoi |
Jakarta