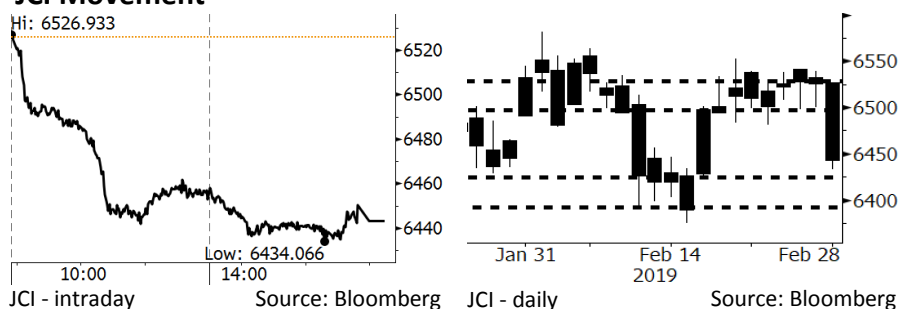


# Morning Brief

Daily | Mar 1, 2019

## JCI Movement



## Market Recap

IHSG ditutup turun, ditekan oleh masifnya *net foreign sell* terkait rilis laporan keuangan yang di bawah ekspektasi dan gagalnya perundingan AS-Korea Utara.  
**Top Losers: Misc. Industry (-4.81%), Mining (-1.69%), Basic Industry (-1.59%)**

## Daily Foreign & Domestic Sector Movement

Kekhawatiran investor asing akan pertumbuhan ekonomi Tiongkok setelah rilis data *China Manufacturing Purchasing Manager Index* (PMI) kemarin, menyebabkan *net sell* asing di IHSG mencapai Rp1,3 triliun. Sektor otomotif menjadi target *net sell* asing terbesar hingga Rp639 miliar, setelah rilis keuangan Astra International (ASII) untuk 4Q18, di mana margin keuntungan bersih terkontraksi menjadi 7%, terendah sepanjang 3 tahun terakhir.

Investor domestik tercatat *net sell* Rp13 miliar untuk sektor pertanian, setelah melihat harga jual minyak sawit (CPO) melemah 4 hari berturut-turut sebesar 6% menjadi Rp7.343/kg. Investor domestik mulai khawatir akan prospek sektor pertanian (didominasi emiten CPO) jika harga sawit terus melemah.

## Today's Outlook: Keoptimisan BI untuk Mendukung Pertumbuhan

Untuk hari ini kami mengestimasi IHSG akan *rebound* dengan **support range 6390-6425** dan **resistance range 6500-6530**. Bank Indonesia akan berupaya untuk menjaga pertumbuhan ekonomi 5-5,4% tahun ini, dengan cara menjaga kestabilan rupiah. Meskipun rupiah telah menguat 2,2% terhadap USD sepanjang tahun 2019, BI melihat valuasi rupiah masih murah sehingga masih mengharapkan penguatan lebih lanjut. Dana investor asing yang terus mengalir ke pasar saham dan obligasi akan membantu menjaga kestabilan rupiah. Selain itu, BI akan berupaya untuk meningkatkan aktifitas ekspor dan industri pariwisata sebagai sumber devisa negara. Suku bunga acuan 7 *days reverse repo rate* dapat diturunkan oleh BI jika kestabilan dapat dipertahankan dengan baik.

## Company News

- JPFA : Laba Bersih 2018 Melesat 132,2%
- GIAA : Membuka Peluang KSO dengan Air Asia
- TINS : Menargetkan Peningkatan Kinerja 100%
- HERO : Pendapatan 2018 Tercatat Turun Tipis

## Domestic & Global News

Konsensus: Diprediksi akan Terjadi Deflasi  
 Pertumbuhan Ekonomi AS Gagal Mencapai 3%

## Indonesia Economic Data

Monthly Indicator	Last	Prev.	Quarterly Indicator	Last	Prev.
BI 7 Day Rev Repo Rate	6.00%	6.00%	Real GDP	5.18%	5.17%
FX Reserve (USD bn)	120.10	120.65	Current Acc (USD bn)	(9.15)	(8.85)
Trd Balance (USD bn)	(1.16)	(1.10)	Govt. Spending Yoy	4.56%	6.28%
Exports Yoy	-4.70%	-4.62%	FDI (USD bn)	3.62	5.95
Imports Yoy	-1.83%	1.16%	Business Confidence	108.05	112.82
Inflation Yoy	2.82%	3.13%	Cons. Confidence*	125.50	127.00

## IHSG (Jakarta Composite Index)

February 28	6,443.35
Chg	-82.34pts (-1.26%)
Volume (bn shares)	146.45
Value (IDR tn)	10.86
Adv 115 Dec 287 Unc 241 Untr 119	

## Foreign Transaction (IDR bn)

Buy	3,301
Sell	4,593
Net Buy (Sell)	(1,293)

Top Buy	NB Val.	Top Sell	NS Val.
BBNI	21.0	ASII	481.1
ANTM	16.1	UNTR	148.4
TKIM	14.9	BBRI	73.0
GGRM	14.8	BMRI	62.5
WTON	14.3	UNVR	49.1

## LQ-45 Index Top Gainers & Losers

Gainers	%	Losers	%
AKRA	3.7%	INKP	-6.4%
LPPF	3.6%	ASII	-5.9%
SRIL	1.7%	INDF	-5.4%
BRPT	0.7%	MNCN	-5.1%
SMGR	0.4%	ADRO	-4.7%

## Government Bond Yield & FX

	Last	Chg.
Tenor: 10 year	7.82%	0.01%
USDIDR	14,069	0.28%
KRWIDR	12.52	-0.24%

## Global Indexes

Index	Last	Chg.	%
Dow Jones	25,916.00	(69.16)	-0.27%
S&P 500	2,784.49	(7.89)	-0.28%
Nasdaq	7,532.53	(21.98)	-0.29%
FTSE 100	7,074.73	(32.47)	-0.46%
CAC 40	5,240.53	15.18	0.29%
DAX	11,515.64	28.31	0.25%
Nikkei	21,385.16	(171.35)	-0.79%
Hang Seng	28,633.18	(124.26)	-0.43%
Shanghai	2,940.95	(12.87)	-0.44%
KOSPI	2,195.44	(39.35)	-1.76%
EIDO	25.73	(0.79)	-2.98%

## Commodities

Commodity	Last	Chg.	%
Gold (USD /troy oz.)	1,313.3	(6.5)	-0.50%
Crude Oil (USD /bbl)	57.22	0.28	0.49%
Coal Newcas(USD/ton)	95.35	0.55	0.58%
Gas (USD /mmbtu)	2.81	0.01	0.46%
Nickel LME (USD /MT)	13,050	(5.0)	-0.04%
Tin LME (USD /MT)	21,650	120.0	0.56%
CPO (MYR/Ton)	2,121	(11.0)	-0.52%

### **JPFA : Laba Bersih 2018 Melesat 132,2%**

PT Japfa Comfeed Indonesia Tbk (JPFA) mencatatkan pertumbuhan laba bersih sebesar 132,2% y-y menjadi Rp2,17 triliun pada 2018. Kinerja ini ditopang oleh peningkatan pendapatan sebesar 14,9% y-y menjadi Rp34,01 triliun dan laju kenaikan beban pokok pendapatan yang hanya sebesar 9,0% y-y. Hal ini turut meningkatkan kinerja laba per saham dari Rp82 pada 2017 menjadi Rp187. (Bisnis Indonesia)

### **TINS : Menargetkan Peningkatan Kinerja 100%**

PT Timah Tbk (TINS) menargetkan peningkatan kinerja, baik pendapatan dan laba bersih, dapat tumbuh 100% y-y pada akhir 2019. Optimisme ini ditopang oleh proyeksi volume produksi TINS sebesar 60.000 ton atau tumbuh dua kali lipat. Pada 2018, TINS mencatatkan peningkatan penjualan ekspor timah sebesar 15% y-y menjadi 33.250 ton. (Kontan)

### **GIAA : Membuka Peluang KSO dengan Air Asia**

PT Garuda Indonesia (Persero) Tbk (GIAA) menyatakan terbuka dalam peluang kerja sama operasi (KSO) dengan Air Asia. Namun, GIAA menyatakan bahwa kerja sama ini masih dalam tahap pembahasan awal dan belum bisa mempublikasi informasi sepenuhnya. Adapun Air Asia memiliki rute penerbangan ke Yogyakarta, Surabaya, Denpasar, dan Bandung. (Bisnis Indonesia)

### **HERO : Pendapatan 2018 Tercatat Turun Tipis**

PT Hero Supermarket Tbk (HERO) mencatatkan pendapatan sebesar Rp12,97 triliun atau menurun 0,4% y-y sepanjang 2018. Kinerja HERO juga tertekan oleh kenaikan beban pokok pendapatan dan beban usaha, sebesar 3,3% y-y dan 2% y-y. Ditambah lagi, HERO telah menyerap Rp1,38 triliun untuk biaya restrukturasi. Alhasil, kinerja rugi bersih 2018 HERO melonjak hingga Rp1,25 triliun dari Rp191,4 miliar. (Kontan)

## Domestic & Global News

### **Konsensus: Diprediksi akan Terjadi Deflasi**

Badan Pusat Statistik (BPS) dijadwalkan akan merilis data inflasi Februari 2019. Konsensus pasar yang memperkirakan secara bulanan (m-m) akan terjadi deflasi tipis sebesar 0,05%. Kemudian secara tahunan (y-y) diprediksi akan terjadi inflasi sebesar 2,62%. Sementara inflasi inti tahunan sebesar 3,05%. Angka estimasi laju inflasi sebesar 2,62% tersebut akan menjadi yang paling lambat sejak November 2009. Faktor yang sangat membantu menghambat laju inflasi adalah penurunan harga Bahan Bakar Minyak (BBM). Dalam komposisi Indeks Harga Konsumen (IHK), BBM mempunyai peranan yang signifikan. Selain itu, dampak penurunan BBM akan berkorelasi positif terhadap harga kebutuhan pokok seperti pangan dan biaya distribusinya. (CNBC Indonesia)

### **Pertumbuhan Ekonomi AS Gagal Mencapai 3%**

Pertumbuhan ekonomi Amerika Serikat (AS) di 2018 gagal mencapai target 3% yang ditetapkan Presiden Donald Trump meskipun ia telah meluncurkan program pemotongan pajak demi mendorong perekonomian. PDB AS tumbuh 2,6% di kuartal keempat setelah melesat naik 3,4% di kuartal sebelumnya. Secara garis besar, Pertumbuhan tahun 2018 adalah yang terkuat sejak 2015 dan lebih baik dari 2,2% yang dicatatkan di 2017. Namun, para ekonom dan analis mengatakan pertumbuhan ekonomi terbesar di dunia itu berpotensi akan terus melambat ke depan. (CNBC Indonesia)

# Relative Valuation

	Last Price	End of Last Year Price	Target Price*	Rating	Upside Potential (%)	1 Year Change (%)	Market Cap (IDR tn)	Price / EPS (TTM)	Price / BVPS	Return on Equity (%)	Dividend Yield TTM (%)	Sales Growth Yoy (%)	EPS Growth Yoy (%)	Adjusted Beta
<b>JCI Index</b>	6,443	6,194				(2.5)	7,350.8							
<b>Finance</b>						3.6	2,308.8							
BBCA	27,575	26,000	28,825	Hold	4.5	19.0	679.9	27.2x	4.7x	18.4	0.9	7.5	10.0	0.9
BBRI	3,850	3,660	4,370	Hold	13.5	1.6	474.9	14.5x	2.6x	18.5	2.8	10.4	11.7	1.5
BMRI	7,125	7,375	8,275	Buy	16.1	(14.9)	332.5	13.3x	1.8x	14.4	2.8	7.4	21.2	1.4
BBNI	8,800	8,800	10,525	Buy	19.6	(8.6)	164.1	10.9x	1.5x	14.5	2.9	9.6	10.2	1.4
<b>Consumer</b>						(7.2)	1,494.1							
HMSP	3,800	3,710	4,225	Hold	11.2	(21.0)	442.0	34.0x	14.1x	41.8	2.8	7.2	3.8	1.2
GGRM	85,400	83,625	88,650	Hold	3.8	7.0	164.3	20.3x	3.8x	19.6	3.0	13.6	6.3	1.2
UNVR	48,675	45,400	49,700	Hold	2.1	(9.8)	371.4	40.8x	49.0x	142.9	1.9	1.5	30.1	1.1
ICBP	10,225	10,450	11,225	Hold	9.8	13.6	119.2	28.1x	5.7x	21.3	2.2	7.5	14.6	0.8
INDF	7,075	7,450	8,175	Buy	15.5	(9.0)	62.1	16.8x	1.9x	11.7	4.3	3.1	(13.7)	1.2
KLBF	1,495	1,520	1,840	Buy	23.1	(6.6)	70.1	28.9x	5.0x	18.3	1.7	3.9	1.4	1.2
<b>Infrastructure</b>						3.2	831.35							
TLKM	3,860	3,750	4,700	Buy	21.8	(4.0)	382.4	20.7x	4.2x	20.4	4.3	2.3	(20.6)	0.8
PGAS	2,540	2,120	2,600	Hold	2.4	(2.7)	61.6	14.3x	1.7x	9.7	1.2	8.4	62.5	1.4
JSMR	5,225	4,280	6,050	Buy	15.8	(3.7)	37.9	18.3x	2.3x	13.4	1.2	18.7	(6.9)	0.9
<b>Trade</b>						(13.3)	729.7							
UNTR	26,500	27,350	39,550	Buy	49.2	(27.4)	98.8	8.9x	1.8x	22.4	3.7	31.1	50.3	1.0
AKRA	5,550	4,290	4,650	Sell	(16.2)	(9.8)	22.3	29.9x	2.8x	19.3	4.0	25.3	(22.4)	1.2
SCMA	1,750	1,870	2,025	Buy	15.7	(37.7)	25.6	17.9x	5.6x	32.3	3.1	10.8	8.7	1.3
MNCN	935	690	875	Hold	(6.4)	(39.1)	13.3	9.6x	1.2x	14.2	1.6	2.8	(20.3)	0.9
ACES	1,755	1,490	1,635	Hold	(6.8)	30.5	30.1	31.5x	7.8x	26.6	1.3	22.3	32.7	1.1
RALS	1,750	1,420	1,515	Hold	(13.4)	39.4	12.4	20.8x	3.1x	15.7	2.3	2.2	43.4	0.8
MAPI	1,060	805	1,170	Hold	10.4	43.7	17.6	30.4x	3.4x	14.0	0.4	18.3	126.7	0.8
<b>Property</b>						(16.2)	399.0							
BSDE	1,355	1,255	1,850	Buy	36.5	(26.8)	26.1	8.1x	1.0x	13.2	N/A	(18.9)	(74.2)	1.3
PWON	620	620	600	Hold	(3.2)	(10.8)	29.9	13.4x	2.5x	20.6	1.0	19.0	25.2	1.3
CTRA	875	1,010	1,250	Buy	42.9	(32.2)	16.2	17.9x	1.2x	6.8	1.1	7.9	1.7	1.6
SMRA	940	805	960	Hold	2.1	(12.1)	13.6	30.3x	2.0x	6.9	0.5	0.7	75.0	1.7
WSKT	1,875	1,680	2,810	Buy	49.9	(35.6)	25.5	4.8x	1.5x	33.2	3.1	27.0	41.1	1.4
WIKA	1,785	1,655	2,150	Buy	20.4	(6.5)	16.0	11.6x	1.2x	11.0	1.5	32.3	26.0	1.2
<b>Misc Ind.</b>						(5.8)	377.9							
ASII	7,150	8,225	8,925	Buy	24.8	(11.5)	289.5	13.4x	2.1x	16.6	2.7	16.1	14.8	1.2
<b>Basic Ind.</b>						14.0	688.0							
INTP	19,225	18,450	19,950	Hold	3.8	(11.0)	70.8	66.1x	3.1x	4.6	3.6	2.5	(56.1)	1.5
SMGR	12,650	11,500	13,500	Hold	6.7	14.5	75.0	28.4x	2.5x	9.0	1.1	4.4	43.1	1.3
CPIN	7,300	7,225	6,700	Hold	(8.2)	104.5	119.7	29.6x	6.6x	24.2	0.8	5.1	79.7	1.0
JPFA	2,240	2,150	3,250	Buy	45.1	39.6	26.3	14.2x	2.9x	20.2	4.5	16.8	104.2	0.8
<b>Mining</b>						(6.4)	423.3							
ADRO	1,310	1,215	1,970	Buy	50.4	(45.9)	41.9	7.0x	0.8x	11.9	7.6	9.3	(16.0)	1.3
PTBA	3,980	4,300	5,375	Buy	35.1	25.6	45.9	7.3x	2.9x	42.1	8.0	20.7	49.7	1.0
ITMG	21,375	20,250	24,225	Hold	13.3	(29.2)	24.2	6.4x	1.7x	27.1	15.3	18.8	4.3	1.2
INCO	3,740	3,260	3,760	Hold	0.5	13.3	37.2	41.3x	1.4x	3.3	N/A	23.4	N/A	1.4
ANTM	1,015	765	1,200	Buy	18.2	8.0	24.4	22.2x	1.3x	5.9	0.2	186.6	N/A	1.4
<b>Agriculture</b>						(13.4)	98.5							
AALI	12,400	11,825	16,925	Buy	36.5	(17.5)	23.9	16.6x	1.3x	7.7	3.5	10.3	(26.9)	0.6
LSIP	1,220	1,250	1,500	Buy	23.0	(17.8)	8.3	25.1x	N/A	N/A	3.7	(15.2)	(54.6)	0.8

\* Target Price for December 2019

Source: Bloomberg, NHKS Research

Date	Country	Hour Jakarta	Event	Period	Actual	Consensus	Previous
<b>Tuesday</b>	USA	20:30	Housing Starts	Dec	1078k	1253k	1256k
26 - Feb	USA	22:00	Conf. Board Consumer Confidence	Feb	131.4	124	120.2
<b>Wednesday</b>	EU	16:00	M3 Money Supply YoY	Jan	3.80%	4.00%	4.10%
27 - Feb	USA	19:00	MBA Mortgage Applications	22-Feb	5.30%	--	3.60%
	USA	22:00	Factory Orders	Dec	0.10%	0.60%	-0.60%
<b>Thursday</b>	UK	Tentative	Nationwide House Px NSA YoY	Feb	0.40%	0.30%	0.10%
28 - Feb	UK	Tentative	Nationwide House PX MoM	Feb	-0.10%	-0.10%	0.30%
	JPN	06:50	Industrial Production MoM	Jan P	-3.70%	-2.50%	-0.10%
	CHN	08:00	Manufacturing PMI	Feb	49.2	49.5	49.5
	GER	20:00	CPI MoM	Feb P	0.50%	0.50%	-0.80%
	GER	20:00	CPI YoY	Feb P	1.60%	1.50%	1.40%
	USA	20:30	GDP Annualized QoQ	4Q A	2.60%	2.40%	3.40%
	USA	20:30	Initial Jobless Claims	23-Feb	225k	222k	216k
<b>Friday</b>	JPN	06:30	Job-To-Applicant Ratio	Jan	1.63	1.63	1.63
1 - Mar	JPN	06:30	Tokyo CPI Ex-Fresh Food YoY	Feb	1.10%	1.00%	1.10%
	JPN	06:30	Jobless Rate	Jan	2.50%	2.40%	2.40%
	JPN	06:50	Capital Spending YoY	4Q	5.70%	4.50%	4.50%
	CHN	08:45	Caixin China PMI Mfg	Feb		48.7	48.3
	GER	15:55	Unemployment Change (000's)	Feb		-5k	-2k
	UK	16:30	Markit UK PMI Manufacturing SA	Feb		52	52.8
	USA	20:30	Personal Income	Jan		0.30%	--
	USA	20:30	Personal Spending	Dec		-0.10%	0.40%
	USA	22:00	ISM Manufacturing	Feb		55.6	56.6

Source: Bloomberg

## Domestic Economic Calendar

Date	Hour Jakarta	Event	Period	Actual	Consensus	Prev.
<b>Thursday</b>	Tentative	Money Supply M1 YoY	Jan		--	4.80%
28 - Feb	Tentative	Money Supply M2 YoY	Jan		--	6.30%
<b>Friday</b>	07:30	Nikkei Indonesia PMI Mfg	Feb		--	49.9
1 - Mar	Tentative	CPI YoY	Feb		--	2.82%
	Tentative	CPI NSA MoM	Feb		--	0.32%
	Tentative	CPI Core YoY	Feb		--	3.06%
	03/08	Danareksa Consumer Confidence	Feb		--	102.3

Source: Bloomberg

## Corporate Calendar

Date	Event	Company
<b>Monday</b> 25 - Feb	Extraordinary Shareholder Meeting	PSSI
<b>Tuesday</b> 26 - Feb	Extraordinary Shareholder Meeting	DNAR, PSAB, SDMU
<b>Wednesday</b> 27 - Feb	Extraordinary Shareholder Meeting	SGRO
<b>Thursday</b> 28 - Feb	Extraordinary Shareholder Meeting	CMNP, DKFT, MEGA, SKYB, ZINC
<b>Friday</b> 1 - Mar	Extraordinary Shareholder Meeting	ARNA, BVIC, MAMI, PTRO

Source: Bloomberg

### DISCLAIMER

This report and any electronic access hereto are restricted and intended only for the clients and related entities of PT NH Korindo Sekuritas Indonesia. This report is only for information and recipient use. It is not reproduced, copied, or made available for others. Under no circumstances is it considered as a selling offer or solicitation of securities buying. Any recommendation contained herein may not suitable for all investors. Although the information hereof is obtained from reliable sources, its accuracy and completeness cannot be guaranteed. PT NH Korindo Sekuritas Indonesia, its affiliated companies, employees, and agents are held harmless from any responsibility and liability for claims, proceedings, action, losses, expenses, damages, or costs filed against or suffered by any person as a result of acting pursuant to the contents hereof. Neither is PT NH Korindo Sekuritas Indonesia, its affiliated companies, employees, nor agents are liable for errors, omissions, misstatements, negligence, inaccuracy contained herein.

All rights reserved by PT NH Korindo Sekuritas Indonesia



## PT. NH Korindo Sekuritas Indonesia

Member of Indonesia Stock Exchange

**Head Office :**

Wisma Korindo 7<sup>th</sup> Floor  
Jl. M.T. Haryono Kav. 62  
Pancoran, Jakarta 12780  
Indonesia  
Telp: +62 21 7976202  
Fax : +62 21 7976206

**Branch Office BSD:**

ITC BSD Blok R No.48  
Jl. Pahlawan Seribu Serpong  
Tangerang Selatan 15322  
Indonesia  
Telp : +62 21 5316 2049  
Fax : +62 21 5316 1687

**Branch Office Solo :**

Jl. Ronggowarsito No. 8  
Kota Surakarta  
Jawa Tengah 57111  
Indonesia  
Telp: +62 271 664763  
Fax : +62 271 661623

### A Member of NH Investment & Securities Global Network

Seoul | New York | Hong Kong | Singapore | Shanghai | Beijing | Hanoi |  
Jakarta