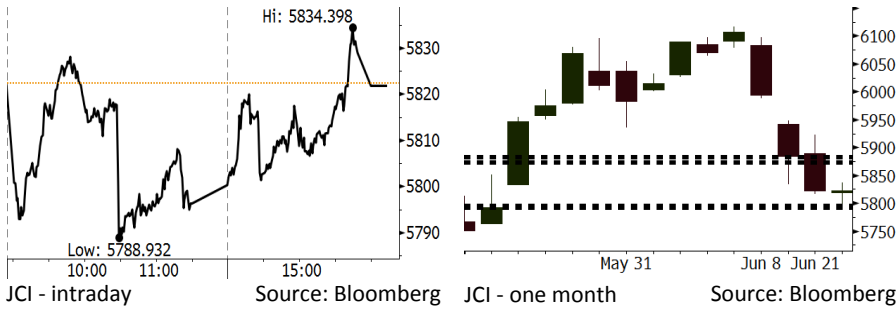


Morning Brief

Daily | June 25, 2018

JCI Movement



IHSG (Jakarta Composite Index)

June 22	5,821.81
Chg	-0.52pts (-0.09%)
Volume (bn shares)	82.39
Value (IDR tn)	7.88

Adv 128 Dec 258 Unc 214 Untr 101

Foreign Transaction		(IDR bn)
Buy		2,598
Sell		3,568
Net Buy (Sell)		(970)

Top Buy	NB Val.	Top Sell	NS Val.
BBCA	63.7	BBRI	222.0
BMRI	25.9	BBTN	80.1
SWAT	21.6	BBNI	72.3
UNVR	20.5	ADRO	65.4
TKIM	14.2	TLKM	59.3

LQ-45 Index		Top Gainers & Losers	
Gainers	%	Losers	%
KLBF	4.8%	SCMA	-5.4%
BBCA	3.7%	BMTR	-5.3%
BBRI	2.4%	PTPP	-5.2%
ANTM	2.3%	INDY	-4.2%
BSDE	1.9%	ADRO	-4.0%

Government Bond Yield & FX			
	Last	Chg.	
Tenor: 10 year	7.54%	0.05%	
USDIDR	14,086	-0.11%	
KRWIDR	12.72	0.39%	

Global Indexes			
Index	Last	Chg.	%
Dow Jones	24,580.89	119.19	0.49%
S&P 500	2,754.88	5.12	0.19%
Nasdaq	7,692.82	(20.14)	-0.26%
FTSE 100	7,682.27	125.83	1.67%
CAC 40	5,387.38	71.37	1.34%
DAX	12,579.72	67.81	0.54%
Nikkei	22,516.83	(176.21)	-0.78%
Hang Seng	29,338.70	42.65	0.15%
Shanghai	2,889.76	13.95	0.49%
KOSPI	2,357.22	19.39	0.83%
EIDO	23.48	0.03	0.13%

Commodities			
Commodity	Last	Chg.	%
Gold (USD /troy oz.)	1,270.6	3.4	0.27%
Crude Oil (USD /bbl)	68.58	3.04	4.64%
Coal Newcas(USD/ton)	107.25	1.50	1.42%
Gas (USD /mmbtu)	2.95	(0.03)	-1.01%
Nickel LME (USD /MT)	15,265	275.0	1.83%
Tin LME (USD /MT)	20,400	(100.0)	-0.49%
CPO (MYR/Ton)	2,284	33.0	1.47%

Indonesian Market Recap

IHSG ditutup datar Jumat lalu. Mulai stabilnya pergerakan Rupiah akibat koreksi Dollar menghentikan tren penurunan tajam yang terjadi sebelumnya. **Top Losers : Basic Industry (-1.28%), Trade (-1.15%), Infrastructure (-1.01%)**

Today's Outlook: : Neraca Perdagangan

Untuk hari ini kami mengestimasi IHSG bergerak menguat dengan support range 5792-5796 dan resistance range di 5873-5883. Data neraca perdagangan Mei yang akan dirilis hari ini akan menjadi perhatian pasar. Berdasarkan konsensus, defisit perdagangan Indonesia pada Mei diperkirakan turun menjadi USD553 juta, dari USD1,6 triliun pada April. Selain itu, hasil pertemuan OPEC yang akan menaikkan produksi dalam jumlah yang tidak terlalu besar akan menopang kestabilan harga minyak dunia.

Stocks Recommendation (details on the next page)

Trading Buy: BBRI, ELSA, EXCL

Global Market

United States

Bursa Amerika menguat Jumat lalu, menghentikan pelemahan 8 hari berturut-turut. Sektor energi melonjak dipicu oleh sentimen dari pertemuan OPEC.

Europe

Bursa Eropa ditutup naik Jumat lalu setelah OPEC memutuskan kesepakatan kenaikan produksi minyak yang tidak terlalu besar.

Asia

Bursa Asia bergerak variatif Jumat lalu di tengah masih adanya tensi perang dagang global serta jelang pertemuan anggota OPEC.

Company News

- GMFI : Optimis Target Akhir Tahun Tercapai
- SCBD : Menargetkan Pendapatan Rp1,15 Triliun
- JIHD : Menargetkan Okupasi Hotel 70%
- SMMT : Peningkatan Volume Penjualan pada Kuartal I

Domestic & Global News

Perbankan Indonesia Cukup Kuat Meredam Risiko, Ungkap Fitch
 Harga Minyak Melambung Tertinggi Sejak November 2016

Indonesia Economic Data

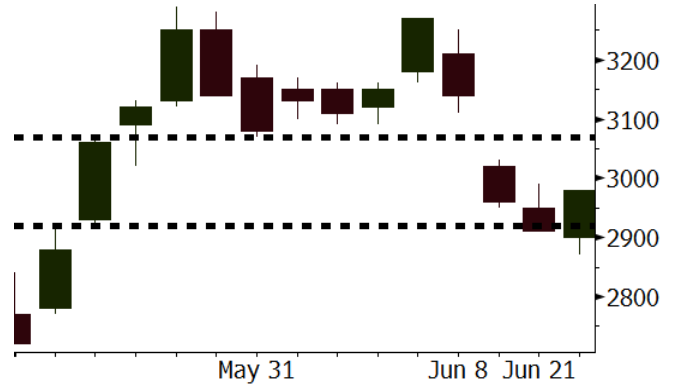
Monthly Indicator	Last	Prev.	Quarterly Indicator	Last	Prev.
BI 7 Day Rev Repo Rate	4.75%	4.50%	Real GDP	5.06%	5.19%
FX Reserve (USD bn)	122.90	124.90	Current Acc (USD bn)	(5.54)	(6.04)
Trd Balance (USD bn)	(1.63)	1.09	Govt Spending Yoy	2.73%	3.81%
Exports Yoy	9.01%	6.14%	FDI (USD bn)	3.69	9.40
Imports Yoy	34.68%	9.07%	Business Confidence	111.02	112.39
Inflation Yoy	3.23%	3.41%	Cons. Confidence*	125.10	121.60

BBRI Last = 2980

Analysis Berdasarkan stress test yang dilakukan Fitch, sektor perbankan Indonesia memiliki ketahanan di tengah tren kenaikan suku bunga karena memiliki margin yang tinggi. BBRI merupakan bank dengan margin yang paling tinggi.

Range 2920 - 3070

Action Trading Buy. Cut Loss If Below 2920



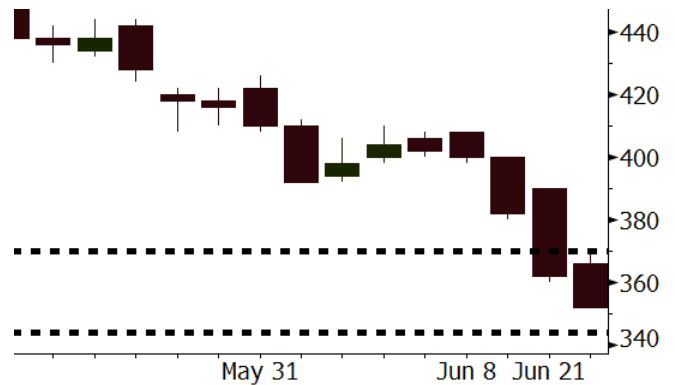
Source: Bloomberg

ELSA Last = 352

Analysis Keputusan OPEC untuk menaikkan produksi dalam jumlah yang tidak terlalu banyak memberikan kepastian bahwa iklim industri minyak masih prospektif di masa depan.

Range 344 - 370

Action Trading Buy. Cut Loss If Below 344



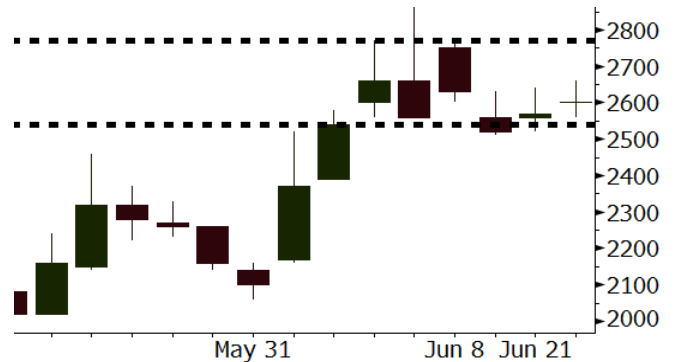
Source: Bloomberg

EXCL Last = 2600

Analysis Moody's menaikkan rating EXCL dari Ba1 menjadi Baa3 (investment grade) ditopang oleh perbaikan kinerja operasional dan profil keuangan yang semakin baik.

Range 2540 - 2770

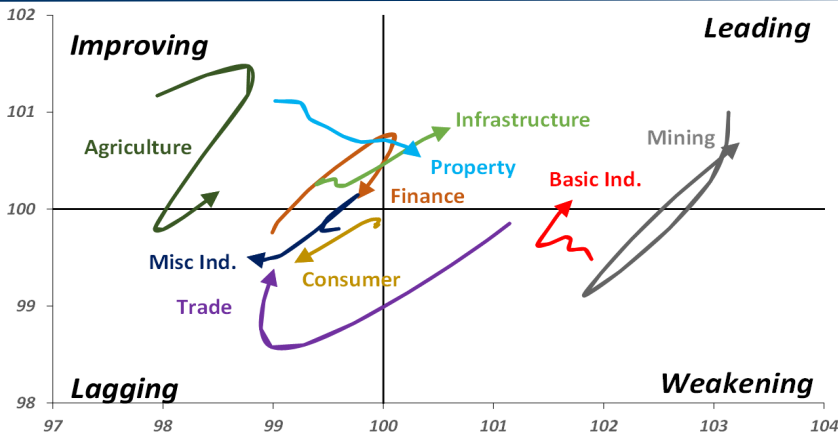
Action Trading buy. Cut Loss If Below 2540



Source: Bloomberg

Sector Rotation

Relative Rotation Graph - Last 10 Days



Source: Bloomberg

Relative Valuation

	Last Price	End of Last Year Price	Target Price*	Rating	Upside Potential (%)	1 Year Change (%)	Market Cap (IDR tn)	Price / EPS (TTM)	Price / BVPS	Return on Equity (%)	Dividend Yield TTM (%)	Sales Growth Yoy (%)	EPS Growth Yoy (%)	Adjusted Beta
JCI Index	5,822	6,356				(0.1)	6,555.0							
Finance						8.3	1,898.5							
BBCA	21,925	21,900	25,400	Buy	15.8	20.8	540.6	22.7x	4.0x	18.7	1.2	7.1	10.4	1.0
BBRI	2,980	3,640	3,510	Buy	17.8	(2.3)	367.6	12.2x	2.3x	19.6	3.6	13.0	11.4	1.4
BMRI	6,700	8,000	10,300	Buy	53.7	5.1	312.7	13.9x	1.9x	14.4	3.0	(1.9)	43.7	1.4
BBNI	7,400	9,900	8,125	Hold	9.8	12.1	138.0	9.8x	1.4x	15.2	3.5	10.6	12.7	1.3
BBTN	2,690	3,570	3,790	Buy	40.9	3.5	28.5	9.1x	1.3x	15.2	2.1	15.1	16.1	1.4
BJTM	685	710	810	Buy	18.2	3.0	10.3	8.6x	1.4x	16.5	6.4	3.1	10.7	1.1
Consumer						(8.6)	1,315.8							
HMSP	3,400	4,730	4,575	Buy	34.6	(11.5)	395.5	31.9x	10.6x	33.3	3.2	2.5	(7.1)	1.4
GGRM	66,525	83,800	88,650	Buy	33.3	(15.0)	128.0	16.5x	2.9x	18.2	3.9	10.1	0.1	1.4
UNVR	44,200	55,900	49,450	Hold	11.9	(9.4)	337.2	49.0x	48.1x	100.6	2.1	(0.9)	(6.2)	1.1
ICBP	8,400	8,900	9,625	Hold	14.6	(4.5)	98.0	25.0x	4.8x	20.0	1.9	4.5	10.6	1.2
INDF	6,550	7,625	8,175	Buy	24.8	(23.8)	57.5	13.9x	1.8x	13.2	3.6	(1.1)	0.7	1.1
KLBF	1,310	1,690	1,730	Buy	32.1	(19.4)	61.4	25.5x	4.4x	18.2	1.9	2.4	0.2	1.3
KAEF	2,530	2,700	3,280	Buy	29.6	(12.5)	14.1	42.0x	5.5x	14.0	0.7	24.4	27.4	1.2
Infrastructure						(12.7)	721.04							
TLKM	3,580	4,399	4,600	Buy	28.5	(20.1)	360.9	16.7x	3.6x	22.4	4.7	4.3	(14.3)	0.9
EXCL	2,600	2,960	3,800	Buy	46.2	(23.8)	27.8	81.9x	1.3x	1.6	N/A	4.5	(75.0)	1.1
ISAT	3,300	4,800	6,750	Buy	104.5	(49.2)	17.9	39.3x	1.3x	3.3	2.2	(21.9)	N/A	0.8
JSMR	4,250	6,400	6,050	Buy	42.4	(20.6)	30.8	13.8x	2.0x	15.3	1.4	92.8	6.5	1.0
TBIG	4,880	6,425	6,050	Buy	24.0	(28.2)	22.1	9.6x	7.0x	92.7	3.5	8.4	16.1	0.6
INDY	3,660	3,060	5,000	Buy	36.6	366.2	19.1	3.6x	1.4x	46.6	2.9	263.6	166.7	1.0
Trade						(4.5)	751.3							
UNTR	32,975	35,400	42,350	Buy	28.4	20.1	123.0	14.6x	2.5x	18.6	2.7	39.0	68.7	1.1
AKRA	4,110	6,350	8,025	Buy	95.3	(37.0)	16.5	19.5x	1.9x	24.1	4.9	34.4	(22.8)	1.2
SCMA	2,100	2,480	3,200	Buy	52.4	(18.9)	30.7	22.1x	7.2x	34.8	2.8	15.0	19.3	0.9
MNCN	975	1,285	1,550	Buy	59.0	(47.0)	13.9	9.7x	1.4x	14.3	4.3	(0.4)	(28.3)	1.1
LPPF	8,450	10,000	11,250	Buy	33.1	(40.4)	24.7	12.9x	9.6x	81.7	5.4	5.9	1.2	1.2
ACES	1,280	1,155	1,425	Hold	11.3	20.8	22.0	26.2x	5.9x	24.0	1.8	21.5	35.7	0.9
RALS	1,425	1,200	1,400	Hold	(1.8)	16.3	10.1	22.9x	2.7x	12.2	2.8	(2.6)	407.0	0.8
MAPI	840	620	945	Hold	12.5	23.5	13.9	22.2x	3.2x	16.4	0.5	19.3	505.7	0.9
Property						(9.1)	377.6							
BSDE	1,645	1,700	1,850	Hold	12.5	(10.1)	31.7	6.9x	1.2x	19.5	0.3	(5.8)	(45.2)	1.2
PWON	530	685	625	Buy	17.9	(13.8)	25.5	12.2x	2.3x	21.0	0.8	19.5	61.9	1.1
CTRA	1,100	1,185	1,370	Buy	24.5	(6.0)	20.4	25.2x	1.5x	6.1	1.3	6.8	(41.7)	1.2
SMRA	945	945	1,050	Hold	11.1	(26.7)	13.6	40.9x	2.1x	5.2	0.5	(2.5)	(40.0)	1.4
WSKT	2,100	2,210	2,810	Buy	33.8	(9.5)	28.5	5.5x	1.8x	37.7	2.7	68.6	314.5	1.3
PTPP	2,200	2,640	3,850	Buy	75.0	(29.9)	13.6	9.2x	1.2x	13.9	2.1	26.3	19.0	1.4
WIKA	1,430	1,550	2,150	Buy	50.3	(35.3)	12.8	11.4x	1.0x	9.2	1.9	64.1	(30.9)	0.9
ADHI	1,810	1,885	2,160	Buy	19.3	(15.8)	6.4	11.3x	1.1x	10.1	1.6	39.7	282.5	1.0
Misc Ind.						(20.4)	356.0							
ASII	6,600	8,300	9,300	Buy	40.9	(26.1)	267.2	14.2x	2.1x	15.3	2.8	14.4	(1.6)	1.2
Basic Ind.						28.1	622.3							
INTP	14,150	21,950	21,575	Buy	52.5	(23.3)	52.1	31.9x	2.1x	6.3	4.9	1.9	(46.2)	1.4
SMGR	7,625	9,900	11,550	Buy	51.5	(23.8)	45.2	27.0x	1.5x	5.9	1.8	3.4	(45.2)	1.2
CPIN	3,620	3,000	4,200	Buy	16.0	13.8	59.4	20.7x	3.6x	18.2	1.5	(1.3)	60.5	1.0
JPFA	1,530	1,300	2,000	Buy	30.7	12.5	17.9	13.0x	2.1x	15.5	3.3	18.7	533.3	0.7
MAIN	710	740	780	Hold	9.9	(35.7)	1.6	21.0x	0.9x	4.1	5.4	16.5	109.1	1.0
KRAS	468	424	500	Hold	6.8	(23.9)	9.1	N/A	0.4x	(3.6)	N/A	38.9	72.7	1.2
TPIA	5,275	6,000	6,275	Buy	19.0	3.0	94.1	20.2x	4.0x	22.8	1.5	25.3	3.8	0.8
BRPT	2,160	2,260	2,420	Hold	12.0	47.4	37.0	20.6x	2.0x	12.4	N/A	25.1	(5.3)	0.6
Mining						39.6	417.9							
ADRO	1,930	1,860	2,500	Buy	29.5	22.2	61.7	9.5x	1.2x	13.6	5.6	5.1	(23.4)	1.2
PTBA	4,150	2,460	3,950	Hold	(4.8)	73.6	47.8	8.6x	2.9x	38.7	7.7	26.4	67.1	1.0
ITMG	23,675	20,700	32,400	Buy	36.9	36.8	26.8	7.3x	2.1x	29.2	13.3	2.8	0.0	1.1
INCO	4,090	2,890	3,550	Hold	(13.2)	121.1	40.6	3540.6x	1.6x	(0.1)	N/A	18.4	N/A	1.2
ANTM	910	625	985	Hold	8.2	30.9	21.9	58.2x	1.2x	2.0	0.2	247.2	3550.0	1.0
TINS	895	775	1,240	Buy	38.5	22.6	6.7	13.4x	1.1x	8.3	2.6	(0.6)	(18.1)	1.1
ELSA	352	372	625	Buy	77.6	28.5	2.6	N/A	0.8x	10.5	1.4	50.1	1267.6	1.2
Agriculture						(17.7)	94.5							
AALI	11,500	13,150	14,800	Buy	28.7	(21.8)	22.1	14.1x	1.2x	8.6	4.1	10.7	(55.6)	0.7
LSIP	1,045	1,420	1,380	Buy	32.1	(23.7)	7.1	14.1x	0.9x	6.2	4.3	(40.7)	(64.6)	0.7

* Target Price for December 2018

Source: Bloomberg, NHKS Research

GMFI : Optimis Target Akhir Tahun Tercapai

PT GMF Aeroasia Tbk (GMFI) optimis bahwa target pertumbuhan pendapatan sebesar dua digit pada akhir tahun akan tercapai. Namun, GMFI mencatatkan kenaikan beban usaha pada kuartal I yang disebabkan oleh pergeseran tipe bisnis ke arah engine dan compartment. Untuk mengatasinya, GMFI akan melakukan peningkatan kapabilitas, strategi efisiensi dan berusaha mendapatkan tax allowance melalui penanaman modal baru. (Kontan)

JIHD : Menargetkan Okupasi Hotel 70%

PT Jakarta International Hotel & Development Tbk (JIHD) menargetkan pertumbuhan pada okupasi hotel sebesar 70% pada 2018, naik dari pencapaian 60% pada 2017. Hal ini didorong oleh adanya ajang Asian Games dan upaya pemerintah yang mendukung bisnis hotel pada 2018. Pada 2017, kebijakan pemerintah untuk membatasi aktivitas rapat dan acara aparaturnegara di hotel serta menjamurnya hotel baru, cukup berdampak bagi industri hotel. (Bisnis Indonesia)

SCBD : Menargetkan Pendapatan Rp1,15 Triliun

PT Danayasa Arthatama Tbk (SCBD) menargetkan pertumbuhan pendapatan sebesar 10,6% atau menjadi Rp1,15 triliun pada 2018. Meskipun demikian, laba bersih 2018 ditargetkan stagnan akibat peningkatan beban pokok. Pada masing-masing segmen, SCBD menargetkan pendapatan sebesar Rp510,9 miliar pada real estate, Rp382,4 miliar pada hotel dan Rp223,8 miliar pada segmen jasa telekomunikasi. (Bisnis Indonesia)

SMMT : Peningkatan Volume Penjualan pada Kuartal I

PT Golden Eagle Energy Tbk (SMMT) mencatatkan pertumbuhan volume penjualan batu bara menjadi 307.000 ton (+54% y-y) pada kuartal I. Kenaikan ini didorong oleh tren harga komoditas yang terus meningkat. Adapun volume penjualan konsolidasi juga tumbuh menjadi 351.000 ton (+39% y-y). Pada 2018, SMMT akan melakukan eksplorasi lanjutan untuk beberapa aset di Sumatera. (Kontan)

Domestic & Global News

Perbankan Indonesia Cukup Kuat Meredam Risiko, Ungkap Fitch

“Risiko pasar, kredit dan likuiditas dari pengetatan kebijakan moneter oleh the Fed akan mengancam perbankan Indonesia, tetapi big-cap banks yang memiliki laba dan kapitalisasi yang besar mampu meredam tingginya risiko tersebut,” ungkap Fitch Ratings. Fitch mengamati bahwa BRI, Bank Mandiri, BCA, BNI, dan Bank Danamon yang memiliki margin yang tinggi, laba yang besar dan modal inti lebih kuat mampu meredam kerugian yang disebabkan oleh tingginya beban kredit. (Bloomberg)

Harga Minyak Melambung Tertinggi Sejak November 2016 setelah Sedikit Kenaikan Produksi oleh OPEC

Harga minyak dunia melambung sebesar 5% pada Jumat, 22/06/18, karena OPEC setuju untuk sedikit meningkatkan produksi minyak untuk mengimbangi berkurangnya produksi pada saat tingginya permintaan global. OPEC menyatakan akan kembali membatasi produksi minyak sesuai dengan perjanjian yang telah dibuat, tetapi tidak menyatakan dengan jelas berapa angka pembatasan volume produksi. Arab Saudi menyatakan bahwa kebijakan sementara peningkatan produksi oleh OPEC dapat diartikan kenaikan produksi sekitar 1 juta barel per hari atau 1% dari pasokan global. (CNBC)

Date	Country	Hour Jakarta	Event	Period	Actual	Consensus	Previous
Monday	GER	15:00	IFO Business Climate	Jun		101.8	102.2
25 - June	USA	21:00	New Home Sales	May		665k	662k
Wednesday	USA	19:30	Durable Goods Orders	May P		-1.00%	-1.60%
27 - June							
Thursday	EU	16:00	Consumer Confidence	Jun F		--	-0.5
28 - June	GER	19:00	CPI MoM	Jun P		0.20%	0.50%
	GER	19:00	CPI YoY	Jun P		2.20%	2.20%
	USA	19:30	GDP Annualized QoQ	1Q T		2.20%	2.20%
Friday	JPN	06:30	Jobless Rate	May		2.50%	2.50%
29 - June	JPN	06:50	Industrial Production MoM	May P		-1.10%	0.50%
	JPN	12:00	Consumer Confidence Index	Jun		43.8	43.8
	GER	14:55	Unemployment Change (000's)	Jun		-5k	-11k
	UK	15:30	GDP QoQ	1Q F		0.10%	0.10%
	UK	15:30	GDP YoY	1Q F		1.20%	1.20%
	USA	19:30	Personal Income	May		0.40%	0.30%
	USA	19:30	Personal Spending	May		0.40%	0.60%

Source: Bloomberg

Domestic Economic Calendar

Date	Hour Jakarta	Event	Period	Actual	Consensus	Prev.
Monday	11:00	Imports YoY	May		--	34.68%
25 - June	11:00	Exports YoY	May		--	9.01%
	11:00	Trade Balance	May		--	-\$1629m
Thursday	Tentative	Bank Indonesia 7D Reverse Repo	28-Jun		--	4.75%
28 - June						

Source: Bloomberg

Date	Event	Company
Monday 25 - June	Annual Shareholder Meeting	AHAP, CASA, EMTK, JTPE, KOIN, LRNA, MERK, MGNA, SCMA SDMU, STAR, UNIT, VICO
	Rights Delisting Date	BRPT
	Stock Split	BLTZ (2 for 1)
	Cum Dividend Date	JKON (IDR5.8 per share) JRPT (IDR26 per share) MTDL (IDR10 per share) SMRA (IDR5 per share) TIFA (IDR6 per share)
Tuesday 26 - June	Annual Shareholder Meeting	ARGO, BJTM, BTEL, GGRM, INPP, LION, LMSH, MDIA, MSKY, PLIN PWON, SRTG, TARA, UNIC, VIVA
	Rights Delisting Date	BKSW
	Cum Dividend Date	ASDM (IDR69 per share) BRPT (undecided yet) LPGI (IDR245 per share) PBID (IDR43 per share) SMMA (IDR1 per share)
Wednesday 27 - June	Annual Shareholder Meeting	APEX, BBRM, BHIT, BSDE, CAMP, FINN, INPS, INTD, KARW, MAIN, MIKA, NASA, RELI, SMAR, SMMT, SOCI, TMPI, TRUS
Thursday 28 - June	Annual Shareholder Meeting	AIMS, ALTO, BAJA, BATA, BCIC, BOGA, BULL, CMNP, CSAP, DFAM, ELTY, GTBO, HOTEL, IKAI, IMAS, IMJS, INDX, KMTR, KRAH, LMPI, MABA, MARI, MDRN, PNIN, PNLF, POLY, RUIS, SIAP, SMDR, STTP, TIRT, VRNA
Friday 29 - June	Annual Shareholder Meeting	AGRS, AKSI, ALMI, AMAG, ATPK, BBNP, BIPP, BKSL, BMAS, CASS, DART, DEFI, DEWA, DKFT, FIRE, GAMA, GHON, GJTL, HDTX, INAI, INPC, ISSP, JAWA, JMAS, JSKY, LCGP, MITI, MTSM, NIPS, PGAS, PKPK, PRAS, PSAB, SAFE, SSTM, ULTI, UNSP

Source: Bloomberg

DISCLAIMER

This report and any electronic access hereto are restricted and intended only for the clients and related entities of PT NH Korindo Sekuritas Indonesia. This report is only for information and recipient use. It is not reproduced, copied, or made available for others. Under no circumstances is it considered as a selling offer or solicitation of securities buying. Any recommendation contained herein may not suitable for all investors. Although the information hereof is obtained from reliable sources, its accuracy and completeness cannot be guaranteed. PT NH Korindo Sekuritas Indonesia, its affiliated companies, employees, and agents are held harmless from any responsibility and liability for claims, proceedings, action, losses, expenses, damages, or costs filed against or suffered by any person as a result of acting pursuant to the contents hereof. Neither is PT NH Korindo Sekuritas Indonesia, its affiliated companies, employees, nor agents are liable for errors, omissions, misstatements, negligence, inaccuracy contained herein.

All rights reserved by PT NH Korindo Sekuritas Indonesia



PT. NH Korindo Sekuritas Indonesia

Member of Indonesia Stock Exchange

Head Office :

Wisma Korindo 7th Floor
Jl. M.T. Haryono Kav. 62
Pancoran, Jakarta 12780
Indonesia
Telp: +62 21 7976202
Fax : +62 21 7976206

Branch Office BSD:

ITC BSD Blok R No.48
Jl. Pahlawan Seribu Serpong
Tangerang Selatan 15322
Indonesia
Telp : +62 21 5316 2049
Fax : +62 21 5316 1687

Branch Office Solo :

Jl. Ronggowarsito No. 8
Kota Surakarta
Jawa Tengah 57111
Indonesia
Telp: +62 271 664763
Fax : +62 271 661623

A Member of NH Investment & Securities Global Network

Seoul | New York | Hong Kong | Singapore | Shanghai | Beijing | Hanoi |
Jakarta