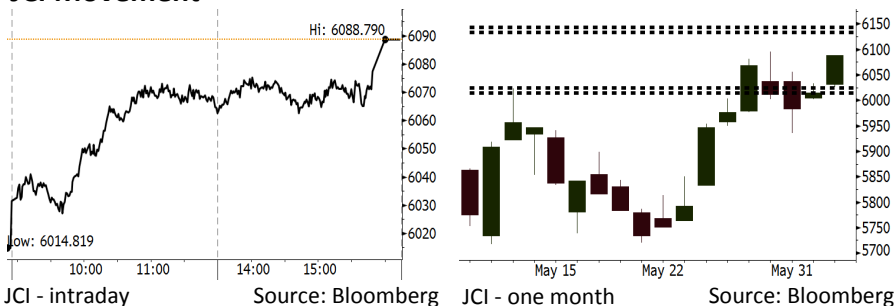


Morning Brief

Daily | June 06, 2018

JCI Movement



IHSG (Jakarta Composite Index)

June 05	6,088.79
Chg	+73.97pts (+1.23%)
Volume (bn shares)	129.69
Value (IDR tn)	10.84

Adv 167 Dec 217 Unc 213 Untr 97

Foreign Transaction (IDR bn)

Buy	3,282
Sell	3,192
Net Buy (Sell)	89

Top Buy	NB Val.	Top Sell	NS Val.
TLKM	262.99	BBNI	100.50
INKP	194.25	BBRI	70.89
PTBA	82.75	BBTN	65.57
PGAS	36.46	ASII	57.02
UNTR	26.59	ERAA	55.20

LQ-45 Index Top Gainers & Losers

Gainers	%	Losers	%
BMTR	7.6%	MNCN	-3.4%
EXCL	7.2%	BBTN	-3.2%
TRAM	6.7%	AKRA	-2.6%
INDY	6.7%	BBNI	-2.4%
TLKM	5.2%	BBCA	-0.9%

Government Bond Yield & FX

	Last	Chg.
Tenor: 10 year	7.12%	0.11%
USDIDR	13,880	0.01%
KRWIDR	12.97	-0.04%

Global Indexes

Index	Last	Chg.	%
Dow Jones	24,799.98	(13.71)	-0.06%
S&P 500	2,748.80	1.93	0.07%
Nasdaq	7,637.86	31.40	0.41%
FTSE 100	7,686.80	(54.49)	-0.70%
CAC 40	5,460.95	(11.96)	-0.22%
DAX	12,787.13	16.38	0.13%
Nikkei	22,539.54	63.60	0.28%
Hang Seng	31,093.45	95.47	0.31%
Shanghai	3,114.21	23.02	0.75%
KOSPI	2,453.76	6.00	0.25%
EIDO	25.78	(0.25)	-0.96%

Commodities

Commodity	Last	Chg.	%
Gold (USD /troy oz.)	1,296.4	4.4	0.34%
Crude Oil (USD /bbl)	65.52	0.77	1.19%
Coal Newcas(USD/ton)	109.60	(0.20)	-0.18%
Gas (USD /mmbtu)	2.89	(0.04)	-1.37%
Nickel LME (USD /MT)	15,750	265.0	1.71%
Tin LME (USD /MT)	20,650	75.0	0.36%
CPO (MYR/Ton)	2,402	(7.0)	-0.29%

Indonesian Market Recap

IHSG mampu bergerak menguat kemarin di tengah rilis inflasi Mei yang masih terkendali. **Top Gainers : Infrastructure (+2.74%), Misc Industries (+1.43%), Mining (+1.29%)**

Today's Outlook: : Sentimen Positif Global

Untuk hari ini kami mengestimasi IHSG untuk bergerak menguat dengan **support range 6015- 6025 dan resistance range 6134-6144**. Sentimen positif datang dari meredanya konflik politik di Italia setelah pelantikan Giuseppe Conte sebagai perdana menteri. ketegangan antara Trump dengan Kim Jong Un juga sudah mereda setelah keduanya dipastikan akan bertemu di Singapura pada 12 Juni. Namun investor tetap harus mewaspadaai adanya kemungkinan aksi profit taking setelah pada perdagangan kemarin IHSG menguat jelang libur panjang.

Stocks Recommendation (details on the next page)

Trading Buy: JSMR, INCO, ITMG

Global Market

United States

Bursa AS ditutup variatif pada perdagangan kemarin ditengah adanya percepatan pertumbuhan sektor jasa di AS dan bayangan perang dagang.

Europe

Bursa Eropa menguat kemarin ditengah meredanya ketegangan politik di Italia setelah dilantiknya Giuseppe Conte sebagai perdana menteri.

Asia

Bursa Asia ditutup menguat kemarin menjelang pertemuan Trump dan Kim Jong Un pada 12 Juni.

Company News

- HOKI : Membagikan Dividen Rp14,2 Miliar
- LPKR : Menerbitkan Obligasi US\$75 Juta
- CPRO : Berpotensi Meraih Dana Rp2,77 Triliun
- CENT : Menargetkan Pembangunan 700 Menara

Domestic & Global News

China Tambah Impor dari AS sebesar Rp971 Triliun
Inflasi Inti Rendah akibat Ekspektasi yang Terjaga

Indonesia Economic Data

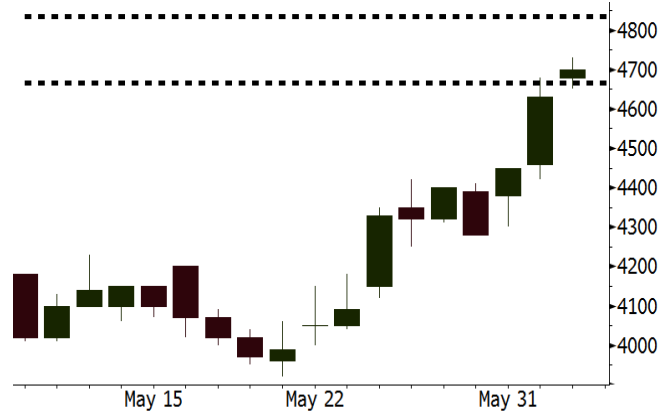
Monthly Indicator	Last	Prev.	Quarterly Indicator	Last	Prev.
BI 7 Day Rev Repo Rate	4.75%	4.50%	Real GDP	5.06%	5.19%
FX Reserve (USD bn)	124.90	126.00	Current Acc (USD bn)	(5.54)	(6.04)
Trd Balance (USD bn)	(1.63)	1.09	Govt Spending Yoy	2.73%	3.81%
Exports Yoy	9.01%	6.14%	FDI (USD bn)	3.69	9.40
Imports Yoy	34.68%	9.07%	Business Confidence	111.02	112.39
Inflation Yoy	3.23%	3.41%	Cons. Confidence*	122.20	121.60

JSMR Last = 4700

Analysis Moment Idul Fitri masih menjadi sentiment positif bagi JSMR, meningkatnya volume kendaraan yang menggunakan jalan tol melonjak tajam pada periode tersebut dan didukung dengan banyaknya ruas jalan tol baru yang sudah beroperasi diperkirakan akan meningkatkan revenue JSMR pada 2Q18.

Range 4665 - 4835

Action Trading Buy. Cut Loss If Below 4665



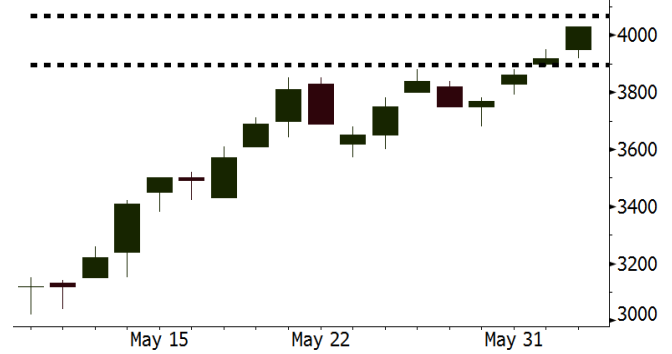
Source: Bloomberg

INCO Last = 4030

Analysis Harga nikel dunia yang masih mealjutkan tren penguatannya, pada perdagangan kemarin harga Nickel ditutup kembali menguat sebesar 1.19% di level USD15750/MT.

Range 3896 - 4068

Action Trading Buy. Cut Loss If Below 3896



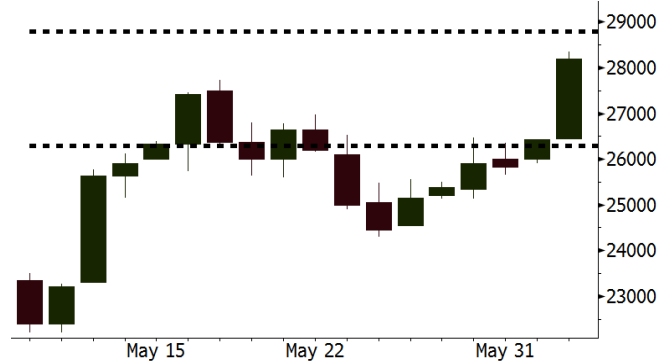
Source: Bloomberg

ITMG Last = 28200

Analysis Hingga pertengahan Mei 2018 ITMG telah berhasil membukukan 69% kontrak penjualan dari target satu tahun yang sebesar 25 juta ton. Diperkirakan pertumbuhan ITMG pada 2Q18 akan jauh lebih baik dari realisasi 1Q18.

Range 26300 - 28795

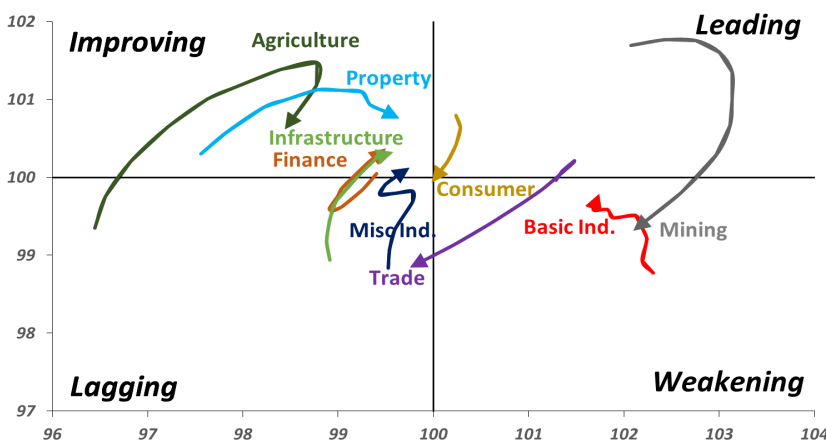
Action Trading buy. Cut Loss If Below 26300



Source: Bloomberg

Sector Rotation

Relative Rotation Graph - Last 10 Days



Source: Bloomberg

Relative Valuation

	Last Price	End of Last Year Price	Target Price*	Rating	Upside Potential (%)	1 Year Change (%)	Market Cap (IDR tn)	Price / EPS (TTM)	Price / BVPS	Return on Equity (%)	Dividend Yield TTM (%)	Sales Growth Yoy (%)	EPS Growth Yoy (%)	Adjusted Beta
JCI Index	6,015	6,356				4.6	6,759.9							
Finance						15.5	2,021.4							
BBCA	22,925	21,900	25,400	Hold	10.8	29.3	565.2	23.7x	4.1x	18.7	1.1	7.1	10.4	1.0
BBRI	3,130	3,640	3,510	Hold	12.1	4.2	386.1	12.9x	2.4x	19.6	3.4	13.0	11.4	1.4
BMRI	7,375	8,000	10,300	Buy	39.7	16.4	344.2	15.4x	2.1x	14.4	2.7	(1.9)	43.7	1.4
BBNI	8,475	9,900	8,125	Hold	(4.1)	30.9	158.0	11.3x	1.6x	15.2	3.0	10.6	12.7	1.3
BBTN	3,100	3,570	3,790	Buy	22.3	25.5	32.8	10.5x	1.5x	15.2	1.8	15.1	16.1	1.4
BJTM	705	710	810	Hold	14.9	0.7	10.6	8.8x	1.4x	16.5	6.3	3.1	10.7	1.1
Consumer						(3.1)	1,372.3							
HMSP	3,690	4,730	4,575	Buy	24.0	(4.2)	429.2	34.6x	11.6x	33.3	2.9	2.5	(7.1)	1.4
GGRM	68,500	83,800	88,650	Buy	29.4	(7.8)	131.8	17.0x	3.0x	18.2	3.8	10.1	0.1	1.4
UNVR	45,400	55,900	49,450	Hold	8.9	(3.8)	346.4	50.3x	49.4x	100.6	2.0	(0.9)	(6.2)	1.1
ICBP	8,675	8,900	9,625	Hold	11.0	(1.4)	101.2	25.8x	4.9x	20.0	1.8	4.5	10.6	1.2
INDF	7,025	7,625	8,175	Buy	16.4	(20.8)	61.7	14.9x	1.9x	13.2	3.3	(1.1)	0.7	1.1
KLBF	1,365	1,690	1,730	Buy	26.7	(12.2)	64.0	26.6x	4.6x	18.2	1.6	2.4	0.2	1.3
KAEF	2,610	2,700	3,280	Buy	25.7	(12.7)	14.5	43.3x	5.7x	14.0	0.7	24.4	27.4	1.3
Infrastructure						(8.6)	722.11							
TLKM	3,640	4,399	4,600	Buy	26.4	(15.4)	366.9	17.0x	3.7x	22.4	4.6	4.3	(14.3)	0.9
EXCL	2,370	2,960	3,800	Buy	60.3	(26.2)	25.3	74.6x	1.2x	1.6	N/A	4.5	(75.0)	1.1
ISAT	3,340	4,800	6,750	Buy	102.1	(50.0)	18.1	39.8x	1.3x	3.3	2.2	(21.9)	N/A	0.8
JSMR	4,630	6,400	6,050	Buy	30.7	(9.2)	33.6	15.0x	2.1x	15.3	1.3	92.8	6.5	1.0
TBIG	5,025	6,425	6,050	Buy	20.4	(15.9)	22.8	9.8x	7.2x	92.7	3.4	8.4	16.1	0.6
INDY	3,740	3,060	5,000	Buy	33.7	356.1	19.5	3.8x	1.4x	46.6	2.9	263.6	166.7	1.0
Trade						(0.2)	762.1							
UNTR	35,750	35,400	42,350	Buy	18.5	34.7	133.4	15.8x	2.8x	18.6	2.5	39.0	68.7	1.1
AKRA	4,930	6,350	8,025	Buy	62.8	(26.1)	19.8	23.4x	2.3x	24.1	4.1	34.4	(22.8)	1.2
SCMA	2,460	2,480	3,200	Buy	30.1	(8.2)	36.0	25.9x	8.4x	34.8	2.4	15.0	19.3	0.9
MNCN	1,170	1,285	1,550	Buy	32.5	(37.8)	16.7	11.6x	1.7x	14.3	3.6	(0.4)	(28.3)	1.1
LPPF	9,000	10,000	11,250	Buy	25.0	(39.2)	26.3	13.7x	10.2x	81.7	5.1	5.9	1.2	1.2
ACES	1,215	1,155	1,425	Buy	17.3	21.5	20.8	24.9x	5.6x	24.0	1.9	21.5	35.7	0.9
RALS	1,395	1,200	1,400	Hold	0.4	7.3	9.9	22.4x	2.7x	12.2	2.6	(2.6)	407.0	0.8
MAPI	820	620	9,450	Buy	1,052.4	29.6	13.6	21.6x	3.1x	16.4	0.5	19.3	505.7	0.9
Property						(4.6)	394.0							
BSDE	1,700	1,700	1,850	Hold	8.8	(6.1)	32.7	7.1x	1.3x	19.5	0.3	(5.8)	(45.2)	1.2
PWON	565	685	625	Hold	10.6	(11.0)	27.2	13.0x	2.5x	21.0	0.8	19.5	61.9	1.1
CTRA	1,035	1,185	1,370	Buy	32.4	(11.5)	19.2	23.8x	1.4x	6.1	0.5	6.8	(41.7)	1.2
SMRA	970	945	1,050	Hold	8.2	(27.3)	14.0	42.0x	2.1x	5.2	0.5	(2.5)	(40.0)	1.4
WSKT	2,350	2,210	2,810	Buy	19.6	1.3	31.9	6.1x	2.1x	37.7	2.4	68.6	314.5	1.3
PTPP	2,590	2,640	3,850	Buy	48.6	(16.7)	16.1	10.9x	1.4x	13.9	1.8	26.3	19.0	1.4
WIKA	1,650	1,550	2,150	Buy	30.3	(26.7)	14.8	13.1x	1.2x	9.2	1.6	64.1	(30.9)	0.9
ADHI	1,920	1,885	2,160	Hold	12.5	(15.8)	6.8	12.0x	1.2x	10.1	1.5	39.7	282.5	1.0
Misc Ind.						(19.1)	362.5							
ASII	7,000	8,300	9,300	Buy	32.9	(22.2)	283.4	15.1x	2.2x	15.3	2.6	14.4	(1.6)	1.2
Basic Ind.						31.1	615.1							
INTP	17,200	21,950	21,575	Buy	25.4	(8.0)	63.3	38.8x	2.6x	6.3	4.1	1.9	(46.2)	1.4
SMGR	8,675	9,900	11,550	Buy	33.1	(6.7)	51.5	30.7x	1.8x	5.9	1.6	3.4	(45.2)	1.2
CPIN	3,660	3,000	4,200	Hold	14.8	17.7	60.0	20.9x	3.6x	18.2	1.5	(1.3)	60.5	1.0
JPFA	1,605	1,300	2,000	Buy	24.6	30.0	18.3	13.6x	2.2x	15.5	3.1	18.7	533.3	0.7
MAIN	725	740	780	Hold	7.6	(28.9)	1.6	21.4x	0.9x	4.1	5.2	16.5	109.1	1.0
KRAS	430	424	500	Buy	16.3	(34.4)	8.3	N/A	0.3x	(3.6)	N/A	38.9	72.7	1.2
TPIA	5,575	6,000	6,275	Hold	12.6	12.8	99.4	21.7x	4.3x	22.8	1.5	25.3	3.8	0.8
BRPT	2,130	2,260	2,420	Hold	13.6	27.9	29.7	20.6x	2.0x	12.4	N/A	25.1	(5.3)	0.7
Mining						38.8	411.5							
ADRO	1,970	1,860	2,500	Buy	26.9	27.5	63.0	9.9x	1.3x	13.6	5.5	5.1	(23.4)	1.2
PTBA	3,960	2,460	3,950	Hold	(0.3)	82.9	45.6	8.2x	2.8x	38.7	8.0	26.4	67.1	1.1
ITMG	26,425	20,700	32,400	Buy	22.6	67.8	29.9	8.3x	2.4x	29.2	11.9	2.8	0.0	1.1
INCO	3,920	2,890	3,550	Hold	(9.4)	110.2	39.0	3444.6x	1.5x	(0.1)	N/A	18.4	N/A	1.2
ANTM	880	625	985	Hold	11.9	21.4	21.1	56.3x	1.1x	2.0	0.2	247.2	3550.0	1.0
TINS	955	775	1,240	Buy	29.8	10.4	7.1	14.3x	1.2x	8.3	2.5	(0.6)	(18.1)	1.1
ELSA	392	372	625	Buy	59.4	27.3	2.9	N/A	0.9x	10.5	1.3	50.1	1267.6	1.2
Agriculture						(13.6)	99.0							
AALI	12,275	13,150	14,800	Buy	20.6	(14.9)	23.6	15.1x	1.3x	8.6	3.8	10.7	(55.6)	0.7
LSIP	1,165	1,420	1,380	Buy	18.5	(21.5)	7.9	15.7x	1.0x	6.2	3.0	(40.7)	(64.6)	0.7

* Target Price for December 2018

Source: Bloomberg, NHKS Research

HOKI : Membagikan Dividen Rp14,2 Miliar

PT Buyung Poetra Sembada Tbk (HOKI) membagikan dividen tunai dengan rasio 29,6% dari laba bersih 2017 atau setara dengan Rp14,2 miliar. HOKI menyatakan bahwa kinerja 2017 sudah cukup baik, mengingat kondisi industri yang penuh tantangan. Pada 2018, HOKI akan memperluas pemasaran serta meningkatkan efisiensi dan kapasitas produksi dari 35 ton menjadi 55 ton per jam pada kuartal IV. (Bisnis Indonesia)

CPRO : Berpotensi Meraih Dana Rp2,77 Triliun

PT Central Proteina Prima Tbk (CPRO) berpotensi meraih dana sebesar Rp2,77 triliun melalui aksi private placement pada 8 Juni. CPRO akan menerbitkan 19,1 miliar lembar saham baru. Aksi tersebut dibagi menjadi dua bagian, yaitu menerbitkan 5,4 miliar lembar saham seri B dengan harga pelaksanaan Rp50 dan menerbitkan 13,7 miliar lembar saham seri B kepada Azian Bao Pte Ltd dengan harga pelaksanaan Rp183. (Bisnis Indonesia)

LPKR : Menerbitkan Obligasi US\$75 Juta

PT Lippo Karawaci Tbk (LPKR) akan menerbitkan senior note dalam mata uang dollar AS sebesar US\$75 juta. Obligasi tersebut memiliki tingkat bunga 9,725% dan akan jatuh tempo pada 2020. Obligasi ini diterbitkan oleh anak usaha LPKR di Singapura, Theta Capital Pte Ltd dengan menggunakan skema private placement. Seluruh dana yang setara dengan Rp1,04 triliun itu akan digunakan untuk keperluan refinancing. (Kontan)

CENT : Menargetkan Pembangunan 700 Menara

PT Centratama Telekomunikasi Indonesia Tbk (CENT) menargetkan pembangunan 700 menara yang tersebar di Pulau Sumatera dan Pulau Jawa pada 2018. Hingga akhir 2017, CENT telah memiliki 1.300 menara telkomunikasi. Untuk itu, CENT telah menyiapkan capex sebesar Rp1,2 triliun yang berasal dari dana pinjaman dan kas internal. Pada Oktober 2017, CENT telah menerima pinjaman sindikasi luar negeri sebesar US\$195 juta. (Bisnis Indonesia)

Domestic & Global News

Inflasi Inti Rendah akibat Ekspektasi yang Terjaga

BI menyatakan bahwa inflasi inti yang stabil rendah menjelang lebaran adalah akibat dari ekspektasi inflasi yang terjaga. Salah satu upaya yang dilakukan BI untuk menjaga ekspektasi tersebut ialah melalui kebijakan moneter. Namun, BI juga menyatakan bahwa rendahnya inflasi inti bukanlah cerminan dari daya beli masyarakat yang melemah. Melainkan lebih disebabkan oleh faktor fundamental seperti interaksi permintaan dan penawaran, nilai tukar, harga komoditi internasional atau inflasi mitra dagang. (Bisnis Indonesia)

China Tambah Impor dari AS sebesar Rp971 Triliun

China menawarkan diri untuk membeli produk Amerika Serikat seperti pertanian, industri manufaktur dan energi sebesar US\$ 70 juta. Selain itu, China juga akan membeli produk kacang kedelai, gas alam, minyak mentah dan batu bara. Namun, tawaran pada pertemuan kedua negara di Beijing tersebut belum berhasil untuk mengurangi defisit perdagangan kedua negara tersebut. China menawarkan kenaikan impor sebesar 53,8%. Adapun, ekspor AS ke China pada 2017 mencapai US\$130,4 miliar. (CNBC)

Date	Country	Hour Jakarta	Event	Period	Actual	Consensus	Previous
Monday	USA	21:00	Factory Orders	Apr	-0.80%	-0.40%	1.60%
<i>04 - June</i>	USA	21:00	Durable Goods Orders	Apr F	-1.60%	--	-1.70%
Wednesday	USA	19:30	Trade Balance	Apr	-\$48.7B	-\$51.5b	-\$49.0b
<i>06 - June</i>							
Thursday	CHN	Tentative	Foreign Reserves	May		--	\$3124.85b
<i>07 - June</i>	GER	13:00	Factory Orders MoM	Apr		--	-0.90%
	EU	16:00	GDP SA QoQ	1Q F		--	0.40%
	EU	16:00	GDP SA YoY	1Q F		--	2.50%
	USA	19:30	Initial Jobless Claims	02-Jun		--	--
Friday	CHN	Tentative	Trade Balance	May		--	\$28.78b
<i>08 - June</i>	CHN	Tentative	Exports YoY	May		--	12.90%
	CHN	Tentative	Imports YoY	May		--	21.50%
	JPN	06:50	BoP Current Account Balance	Apr		¥2198.3b	¥3122.3b
	JPN	06:50	GDP SA QoQ	1Q F		--	-0.20%
	JPN	06:50	GDP Annualized SA QoQ	1Q F		--	-0.60%
	GER	13:00	Industrial Production SA MoM	Apr		--	1.00%

Source: Bloomberg

Domestic Economic Calendar

Date	Hour Jakarta	Event	Period	Actual	Consensus	Prev.
Monday	07:30	Nikkei Indonesia PMI Mfg	May	51.7	--	51.6
<i>04 - June</i>	11:00	CPI NSA MoM	May	0.21%	--	0.10%
	11:00	CPI Core YoY	May	2.75%	--	2.69%
	11:00	CPI YoY	May	3.23%	--	3.41%
Wednesday	Tentative	Consumer Confidence Index	May		--	122.2
<i>06 - June</i>						
Friday	Tentative	Net Foreign Assets IDR	May		--	1695.4t
<i>08 - June</i>	Tentative	Foreign Reserves	May		--	\$124.90b

Source: Bloomberg

Date	Event	Company
Monday 04 - June	Annual Shareholder Meeting Stock Split Cum Dividend Date	ADMG, AMFG, BNBA, BUVA, CTBN, CTRA, GPRA, INDS, LMAS, PALM, PSKT, RICY, SPMA, TALF, WOOD MAPI (10 for 1) AMRT (ID2.17 per share) BIRD (IDR51 per share) BUDI (IDR4 per share) JSPT (IDR19 per share) META (IDR3 per share) MIDI (IDR10.7 per share) TBLA (IDR45 per share)
Tuesday 05 - June	Annual Shareholder Meeting Stock Buyback Cum Dividend Date	AKPI, APII, BMSR, BTEK, CENT, CFIN, JOKI, IBFN, IIKP, KIOS, KLBF, LPKR, MFIN, MKNT, OCAP, SKLT, SONA, TSPC PALM BBMD (IDR14.67 per share) KBLI (IDR8 per share) MDLN (IDR12 per share) MYOR (IDR27 per share) RALS (IDR40 per share) RANC (IDR5 per share)
Wednesday 06 - June	Annual Shareholder Meeting Rights Listing Date Stock Split	ABBA, BACA, BRAM, BSWD, CITA, FAST, FISH, GEMA, IPCM, JRPT, KOBX, LPIN, MRAT, MYTX, OASA, PSDN, SKYB, TRIM, WICO BNII ELTY (1 for 10)
Thursday 07 - June	Annual Shareholder Meeting Rights Listing Date Rights Delisting Date	ADES, AISA, BTPN, BUMI, CKRA, CTTH, ESSA, GLOB, JKON, LCKM, MAMI, MINA, MTDL, OKAS, SMRA, SSIA, TIFA, TOBA, TRIO, WAPO BKSW, BRPT PNBS
Friday 08 - June	Annual Shareholder Meeting	ASDM, BGTG, BOSS, BRPT, BSIM, CSIS, DPNS, FORZ, GSMF, INCF, INRU, KICI, LAPD, LPGI, LPLI, LPPS, MORE, PBID, PORT, SHID, SMMA, TAXI, YPAS

Source: Bloomberg

DISCLAIMER

This report and any electronic access hereto are restricted and intended only for the clients and related entities of PT NH Korindo Sekuritas Indonesia. This report is only for information and recipient use. It is not reproduced, copied, or made available for others. Under no circumstances is it considered as a selling offer or solicitation of securities buying. Any recommendation contained herein may not suitable for all investors. Although the information hereof is obtained from reliable sources, its accuracy and completeness cannot be guaranteed. PT NH Korindo Sekuritas Indonesia, its affiliated companies, employees, and agents are held harmless from any responsibility and liability for claims, proceedings, action, losses, expenses, damages, or costs filed against or suffered by any person as a result of acting pursuant to the contents hereof. Neither is PT NH Korindo Sekuritas Indonesia, its affiliated companies, employees, nor agents are liable for errors, omissions, misstatements, negligence, inaccuracy contained herein.

All rights reserved by PT NH Korindo Sekuritas Indonesia



PT. NH Korindo Sekuritas Indonesia

Member of Indonesia Stock Exchange

Head Office :

Wisma Korindo 7th Floor
Jl. M.T. Haryono Kav. 62
Pancoran, Jakarta 12780
Indonesia
Telp: +62 21 7976202
Fax : +62 21 7976206

Branch Office BSD:

ITC BSD Blok R No.48
Jl. Pahlawan Seribu Serpong
Tangerang Selatan 15322
Indonesia
Telp : +62 21 5316 2049
Fax : +62 21 5316 1687

Branch Office Solo :

Jl. Ronggowarsito No. 8
Kota Surakarta
Jawa Tengah 57111
Indonesia
Telp: +62 271 664763
Fax : +62 271 661623

A Member of NH Investment & Securities Global Network

Seoul | New York | Hong Kong | Singapore | Shanghai | Beijing | Hanoi |
Jakarta