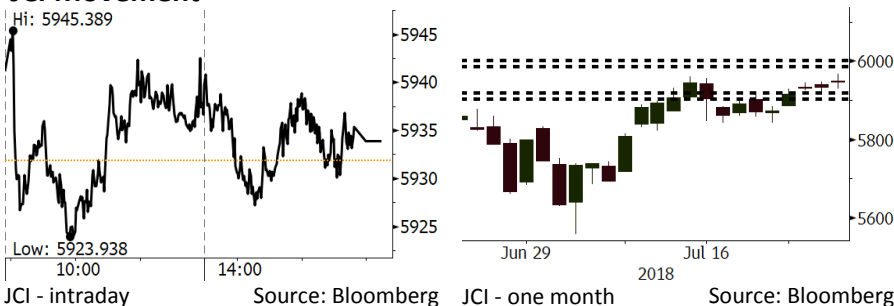


# Morning Brief

Daily | July 27, 2018

## JCI Movement



## IHSG (Jakarta Composite Index)

July 26	5,946.14
Chg	+12.25pts (+0.21%)
Volume (bn shares)	116.27
Value (IDR tn)	8.27

Adv 186 Dec 189 Unc 235 Untr 114

## Foreign Transaction (IDR bn)

Buy	1,672
Sell	1,642
Net Buy (Sell)	30

Top Buy	NB Val.	Top Sell	NS Val.
BBRI	108.7	BMRI	22.2
PTBA	88.2	SMGR	20.4
BBNI	64.7	TKIM	19.9
BBCA	63.3	TLKM	18.5
UNTR	56.6	PGAS	15.8

## LQ-45 Index Top Gainers & Losers

Gainers	%	Losers	%
INDY	4.5%	TRAM	-15.9%
BBNI	3.8%	MYRX	-8.6%
HMSB	2.7%	BMTR	-5.6%
PTBA	2.6%	PWON	-3.6%
WSBP	2.1%	BRPT	-3.5%

## Government Bond Yield & FX

Tenor	Last	Chg.
Tenor: 10 year	7.74%	-0.03%
USDIDR	14,463	-0.08%
KRWIDR	12.92	0.43%

## Global Indexes

Index	Last	Chg.	%
Dow Jones	25,527.07	112.97	0.44%
S&P 500	2,837.44	(8.63)	-0.30%
Nasdaq	7,852.19	(80.05)	-1.01%
FTSE 100	7,663.17	4.91	0.06%
CAC 40	5,480.55	54.14	1.00%
DAX	12,809.23	229.90	1.83%
Nikkei	22,586.87	(27.38)	-0.12%
Hang Seng	28,781.14	(139.76)	-0.48%
Shanghai	2,882.23	(21.42)	-0.74%
KOSPI	2,289.06	16.03	0.71%
EIDO	23.77	(0.25)	-1.04%

## Commodities

Commodity	Last	Chg.	%
Gold (USD /troy oz.)	1,222.7	(8.9)	-0.73%
Crude Oil (USD /bbl)	69.61	0.31	0.45%
Coal Newcas(USD/ton)	111.60	0.35	0.31%
Gas (USD /mmbtu)	2.78	0.01	0.18%
Nickel LME (USD /MT)	13,775	95.0	0.69%
Tin LME (USD /MT)	19,850	100.0	0.51%
CPO (MYR/Ton)	2,202	39.0	1.80%

## Indonesian Market Recap

IHSG bergerak naik namun ditutup flat kemarin di tengah meredanya tensi perang dagang. **Top Gainers: Mining (+1.00%), Agri. (+0.97%), Consumer (+0.89%)**

## Today's Outlook: Mengutamakan Ekonomi Ekspor

Untuk hari ini kami mengestimasi IHSG bergerak menguat dengan **support range 5900-5920** dan **resistance range 5985-6000**. Jokowi memahami Indonesia saat ini sedang mengalami defisit transaksi berjalan dan defisit neraca perdagangan. Hal ini terjadi karena tersumbatnya ekspansi bisnis dan investasi. Jokowi berpesan kepada kepala daerah tingkat provinsi dan kabupaten agar mempermudah regulasi investasi terutama bisnis yang berorientasi pada ekspor. Hal ini diharapkan dapat memperkuat fundamental Indonesia.

## Stocks Recommendation (details on the next page)

Trading Buy: MEDC, INKP, BKSL

## Global Market

### United States

Bursa AS ditutup variatif kemarin di tengah anjloknya saham Facebook terkait laporan kinerja yang dibawah ekspektasi.

### Europe

Bursa Eropa bergerak naik kemarin di tengah fase baru hubungan dagang dengan AS dan keputusan Bank Sentral untuk tidak menaikkan suku bunga.

### Asia

Bursa Asia ditutup variatif kemarin. Investor masih mengkhawatirkan ancaman perang dagang, terlepas dari suksesnya pertemuan AS-Uni Eropa.

## Company News

ASGR	: Mencatatkan Pertumbuhan Pendapatan 46%
AALI	: Peningkatan Volume Penjualan 19%
JSMR	: Akan Mengevaluasi Penggunaan Instrumen Sekuritisasi
UNTR	: Mencatatkan Pertumbuhan Laba Bersih 60%

## Domestic & Global News

Pemerintah akan Mengurangi Program Infrastruktur untuk Menstabilkan Rupiah  
Mnuchin Pantau Mata Uang Tiongkok untuk Ungkap Manipulasi

## Indonesia Economic Data

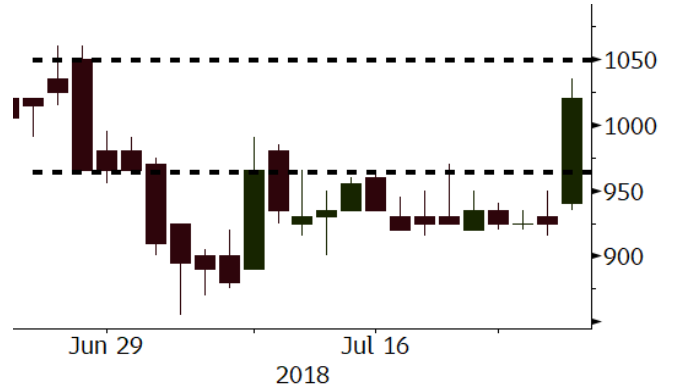
Monthly Indicator	Last	Prev.	Quarterly Indicator	Last	Prev.
BI 7 Day Rev Repo Rate	5.25%	5.25%	Real GDP	5.06%	5.19%
FX Reserve (USD bn)	119.80	122.90	Current Acc (USD bn)	(5.54)	(6.04)
Trd Balance (USD bn)	1.74	(1.52)	Govt. Spending Yoy	2.73%	3.81%
Exports Yoy	11.47%	12.47%	FDI (USD bn)	3.69	9.40
Imports Yoy	12.66%	28.17%	Business Confidence	106.28	112.39
Inflation Yoy	3.12%	3.23%	Cons. Confidence*	128.10	125.10

**MEDC** Last = 1020

**Analysis** Kesuksesan MEDC dalam meningkatkan pertumbuhan penjualan dari -23% pada FY2015 menjadi 3% pada FY2016 dan 57% pada FY2017, saat ini MEDC telah berada dalam indeks LQ-45. Hal ini diharapkan dapat memberikan sentimen positif lebih lanjut.

**Range** 960 - 1050

**Action** Trading Buy. Cut Loss If Below 960



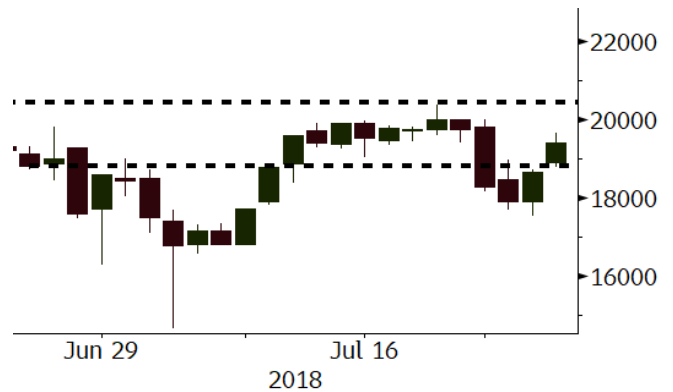
Source: Bloomberg

**INKP** Last = 19400

**Analysis** INKP berhasil meningkatkan pertumbuhan penjualan dari -4% pada FY2016 menjadi 15% pada FY2016. Selain itu EPS INKP juga meningkat drastis sebesar 95,8% menjadi 0,07. Hal ini disebabkan margin INKP meningkat dari 7,5% pada 2016 menjadi 12,7% pada 2017.

**Range** 18800 - 20400

**Action** Trading Buy. Cut Loss If Below 18800



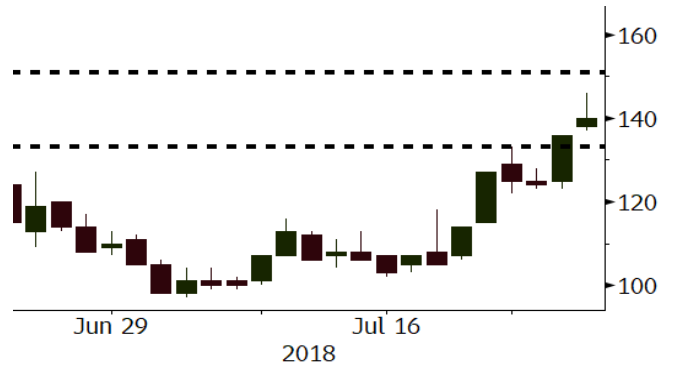
Source: Bloomberg

**BKSL** Last = 140

**Analysis** BKSL akan menyelesaikan AEON mall di Sentul City yang mungkin dapat menarik minat pengunjung hingga 2 juta orang. Selain itu, BKSL memiliki 4 tower residensial yang sedang dalam tahap penyelesaian.

**Range** 130 - 150

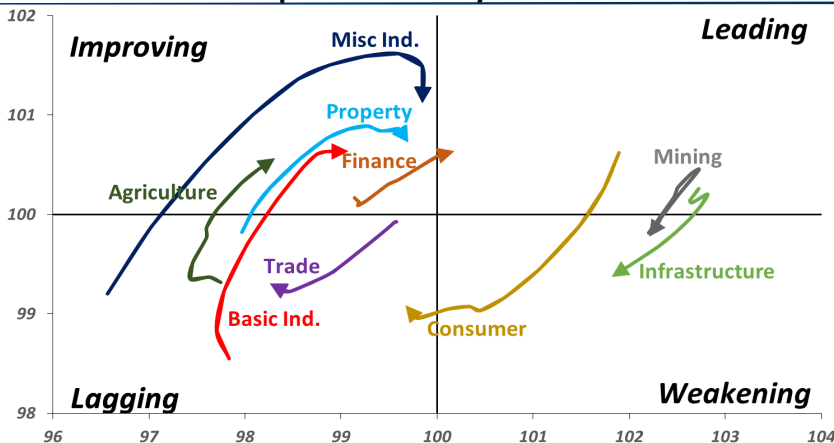
**Action** Trading buy. Cut Loss If Below 130



Source: Bloomberg

## Sector Rotation

### Relative Rotation Graph - Last 10 Days



Source: Bloomberg

# Relative Valuation

	Last Price	End of Last Year Price	Target Price*	Rating	Upside Potential (%)	1 Year Change (%)	Market Cap (IDR tn)	Price / EPS (TTM)	Price / BVPS	Return on Equity (%)	Dividend Yield TTM (%)	Sales Growth Yoy (%)	EPS Growth Yoy (%)	Adjusted Beta
<b>JCI Index</b>	5,946	6,356				2.2	6,722.8							
<b>Finance</b>						7.3	1,949.1							
BBCA	23,325	21,900	25,400	Hold	8.9	24.1	575.1	23.8x	4.2x	18.8	1.1	5.1	8.4	1.0
BBRI	3,040	3,640	3,510	Buy	15.5	3.4	375.0	12.5x	2.3x	19.6	3.5	13.0	11.4	1.3
BMRI	6,550	8,000	10,300	Buy	57.3	(2.1)	305.7	13.1x	1.8x	14.5	3.0	(0.5)	28.7	1.4
BBNI	7,575	9,900	8,125	Hold	7.3	3.8	141.3	9.7x	1.4x	15.5	3.4	11.8	16.2	1.3
BBTN	2,350	3,570	3,790	Buy	61.3	(6.7)	24.9	7.8x	1.1x	15.1	2.4	14.3	11.7	1.6
BJTM	640	710	810	Buy	26.6	1.6	9.6	8.0x	1.3x	16.5	6.9	3.1	10.7	1.0
<b>Consumer</b>						(1.8)	1,374.4							
HMSP	3,870	4,730	4,575	Buy	18.2	5.7	450.2	36.3x	12.1x	33.3	2.8	2.5	(7.1)	1.4
GGRM	70,550	83,800	88,650	Buy	25.7	(9.6)	135.7	17.5x	3.1x	18.2	3.7	10.1	0.1	1.3
UNVR	43,925	55,900	44,200	Hold	0.6	(8.1)	335.1	48.7x	47.8x	100.6	2.1	(0.9)	(6.2)	1.1
ICBP	8,650	8,900	9,625	Hold	11.3	0.6	100.9	25.7x	4.9x	20.0	1.9	4.5	10.6	1.2
INDF	6,375	7,625	8,175	Buy	28.2	(25.9)	56.0	13.5x	1.7x	13.2	3.7	(1.1)	0.7	1.2
KLBF	1,310	1,690	1,730	Buy	32.1	(23.4)	61.4	25.5x	4.4x	18.2	1.9	2.4	0.2	1.2
KAEF	2,330	2,700	3,280	Buy	40.8	(26.0)	12.9	38.7x	5.1x	14.0	0.8	24.4	27.4	1.3
<b>Infrastructure</b>						(9.2)	746.74							
TLKM	3,930	4,399	4,600	Buy	17.0	(14.7)	396.1	18.4x	4.0x	22.4	4.3	4.3	(14.3)	0.9
EXCL	2,830	2,960	3,800	Buy	34.3	(14.2)	30.2	89.1x	1.4x	1.6	N/A	4.5	(75.0)	1.2
ISAT	3,990	4,800	6,750	Buy	69.2	(36.9)	21.7	47.5x	1.6x	3.3	1.8	(21.9)	N/A	0.8
JSMR	5,150	6,400	6,050	Buy	17.5	(5.9)	37.4	16.8x	2.4x	14.8	1.2	42.5	2.9	1.0
TBIG	5,000	6,425	6,050	Buy	21.0	(25.4)	22.7	9.8x	7.1x	92.7	3.4	8.4	16.1	0.6
INDY	3,470	3,060	5,000	Buy	44.1	313.1	18.1	3.4x	1.3x	46.6	3.1	263.6	166.7	0.9
<b>Trade</b>						(6.5)	746.4							
UNTR	34,925	35,400	42,350	Buy	21.3	20.6	130.3	13.8x	2.6x	20.6	2.6	32.3	60.0	1.0
AKRA	4,420	6,350	8,025	Buy	81.6	(33.3)	17.7	20.9x	2.1x	24.1	5.0	34.4	(22.8)	1.3
SCMA	2,040	2,480	2,700	Buy	32.4	(10.1)	29.8	21.5x	7.0x	34.8	3.7	15.0	19.3	1.0
MNCN	995	1,285	1,550	Buy	55.8	(44.3)	14.2	9.9x	1.4x	14.3	1.5	(0.4)	(28.3)	1.1
LPPF	9,550	10,000	11,250	Buy	17.8	(26.5)	27.9	14.6x	10.8x	81.7	4.8	5.9	1.2	1.1
ACES	1,330	1,155	1,425	Hold	7.1	17.7	22.8	27.2x	6.1x	24.0	1.7	21.5	35.7	0.9
RALS	1,405	1,200	1,400	Hold	(0.4)	41.2	10.0	22.6x	2.7x	12.2	2.8	(2.6)	407.0	0.7
MAPI	800	620	945	Buy	18.1	30.1	13.3	21.1x	3.0x	16.4	0.5	19.3	505.7	0.9
<b>Property</b>						(6.6)	384.6							
BSDE	1,480	1,700	1,850	Buy	25.0	(16.4)	28.5	6.2x	1.1x	19.5	0.3	(5.8)	(45.2)	1.3
PWON	540	685	625	Buy	15.7	(18.8)	26.0	12.4x	2.3x	20.5	1.1	14.4	25.4	1.1
CTRA	1,070	1,185	1,130	Hold	5.6	4.9	19.9	24.6x	1.5x	6.1	1.3	6.8	(41.7)	1.2
SMRA	800	945	1,050	Buy	31.3	(23.1)	11.5	34.6x	1.8x	5.2	0.6	(2.5)	(40.0)	1.4
WSKT	2,000	2,210	2,810	Buy	40.5	(10.7)	27.1	4.7x	1.6x	39.6	2.9	47.3	134.6	1.3
PTPP	2,150	2,640	3,850	Buy	79.1	(25.1)	13.3	9.0x	1.1x	13.9	2.2	26.3	19.0	1.4
WIKA	1,475	1,550	2,150	Buy	45.8	(26.1)	13.2	11.7x	1.0x	9.2	1.8	64.1	(30.9)	1.0
ADHI	1,575	1,885	2,160	Buy	37.1	(26.1)	5.6	9.8x	0.9x	10.1	1.8	39.7	282.5	1.0
<b>Misc Ind.</b>						(15.1)	347.3							
ASII	6,675	8,300	9,300	Buy	39.3	(17.3)	270.2	13.6x	2.1x	16.3	2.8	14.8	11.3	1.3
<b>Basic Ind.</b>						29.5	614.6							
INTP	14,900	21,950	21,575	Buy	44.8	(14.7)	54.9	33.6x	2.2x	6.3	4.7	1.9	(46.2)	1.4
SMGR	7,625	9,900	11,550	Buy	51.5	(24.1)	45.2	27.0x	1.5x	5.9	1.8	3.4	(45.2)	1.2
CPIN	4,400	3,000	4,200	Hold	(4.5)	54.9	72.2	25.1x	4.3x	18.2	1.3	(1.3)	60.5	1.0
JPFA	2,170	1,300	2,000	Hold	(7.8)	83.1	25.4	18.5x	2.9x	15.5	2.3	18.7	533.3	0.7
MAIN	910	740	780	Hold	(14.3)	(9.0)	2.0	26.9x	1.2x	4.1	4.2	16.5	109.1	1.0
KRAS	440	424	500	Hold	13.6	(27.3)	8.5	N/A	0.3x	(3.6)	N/A	38.9	72.7	1.2
TPIA	5,050	6,000	6,275	Buy	24.3	(5.3)	90.1	21.6x	3.6x	19.1	1.6	9.9	(36.3)	0.8
BRPT	1,800	2,260	2,420	Buy	34.4	9.1	32.0	22.1x	1.6x	8.9	1.4	9.8	(7.3)	0.8
<b>Mining</b>						40.6	465.9							
ADRO	1,850	1,860	2,500	Buy	35.1	2.8	59.2	8.9x	1.1x	13.6	5.8	5.1	(23.4)	1.1
PTBA	4,430	2,460	3,950	Hold	(10.8)	70.7	51.0	8.8x	3.7x	43.4	7.2	17.4	49.1	0.9
ITMG	28,125	20,700	32,400	Buy	15.2	37.2	31.8	8.5x	2.4x	29.2	11.2	2.8	0.0	0.9
INCO	4,350	2,890	3,550	Sell	(18.4)	82.0	43.2	77.3x	1.6x	1.9	N/A	28.3	N/A	1.1
ANTM	890	625	985	Hold	10.7	24.5	21.4	57.0x	1.1x	2.0	0.2	247.2	3550.0	1.1
TINS	845	775	1,240	Buy	46.7	0.6	6.3	12.7x	1.0x	8.3	2.8	(0.6)	(18.1)	1.1
ELSA	368	372	625	Buy	69.8	33.3	2.7	8.6x	0.9x	10.5	1.4	50.1	1267.6	1.3
<b>Agriculture</b>						(17.0)	93.6							
AALI	10,925	13,150	14,800	Buy	35.5	(28.2)	21.0	12.0x	1.1x	9.7	4.3	8.9	(23.3)	0.6
LSIP	1,005	1,420	1,380	Buy	37.3	(29.2)	6.9	13.6x	0.8x	6.2	4.5	(40.7)	(64.6)	0.7

\* Target Price for December 2018

Source: Bloomberg, NHKS Research

### **ASGR : Mencatatkan Pertumbuhan Pendapatan 46%**

PT Astra Graphia Tbk (ASGR) mencatatkan pertumbuhan pendapatan bersih menjadi Rp1,67 triliun (+46,4% y-y) pada semester I. Peningkatan kinerja ini ditopang oleh pertumbuhan segmen solusi perkantoran sebesar 505% melalui lini *e-commerce* Axioe. Selain itu, meskipun beban pokok pendapatan mengalami kenaikan sebesar 36,9% yoy, ASGR tetap mencatatkan pertumbuhan laba bersih menjadi Rp86,97 miliar (+20% y-y). (Kontan)

### **JSMR : Akan Mengevaluasi Penggunaan Instrumen Sekuritisasi**

PT Jasa Marga (Persero) Tbk (JSMR) tengah mengevaluasi opsi penggunaan instrumen sekuritisasi untuk menghimpun dana melalui pasar modal. Adapun ruas tol yang sedang dievaluasi untuk pendanaan ialah tol Jakarta-Tangerang, Jakarta-Cikampek, Purbaleunyi dan Surabaya-Gempol. Sebelumnya, JSMR telah meluncurkan instrumen KIK-EBA dengan *underlying* aset ruas tol Jagorawi pada 2017. (Bisnis Indonesia)

### **AALI : Peningkatan Volume Penjualan 19%**

PT Astra Agro Lestari Tbk (AALI) mencatatkan kenaikan volume penjualan CPO atau minyak kelapa sawit beserta produk turunannya menjadi 992.000 ton (+19% y-y). Meskipun demikian, laba AALI mendapat tekanan dari harga rata-rata penjualan CPO yang turun menjadi Rp7.893 per kg (-8% y-y). AALI menyatakan bahwa manajemen masih akan terus mencermati pergerakan harga rata-rata penjualan tersebut. (Bisnis Indonesia)

### **UNTR : Mencatatkan Pertumbuhan Laba Bersih 60%**

PT United Tractors Tbk (UNTR) mencatatkan pertumbuhan pendapatan dan laba bersih yang masing-masing menjadi Rp38,94 triliun (+32% y-y) dan Rp5,47 triliun (+60% y-y) pada semester I. Peningkatan kinerja ini ditopang oleh anak usaha, PT Pamapersada Nusantara dan PT Acset Indonesia Tbk yang mencatatkan pendapatan masing-masing sebesar Rp17,4 triliun (+32% y-y) dan Rp1,7 triliun (+70% y-y) pada semester I. (Kontan)

## Domestic & Global News

### **Pemerintah akan Mengurangi Program Infrastruktur untuk Menstabilkan Rupiah**

Pemerintah tengah mengkaji opsi untuk menunda proyek-proyek infrastruktur yang besar dan tidak mendesak agar tidak semakin menambah beban impor. Hal ini terkait dengan membengkaknya defisit neraca perdagangan Indonesia yang berdampak pada peningkatan keluarnya modal asing di pasar Indonesia. Adapun sejak awal 2018, mata uang rupiah telah melemah sebesar 6,6% terhadap dolar Amerika. Presiden Jokowi juga menyatakan bahwa masalah defisit transaksi berjalan dan defisit neraca perdagangan harus diselesaikan untuk menjaga fundamental rupiah. (CNBC)

### **Mnuchin Pantau Mata Uang Tiongkok untuk Ungkap Manipulasi**

Steve Mnuchin menyatakan bahwa dia sedang memantau mata uang Tiongkok dan faktor yang melemahkan pasar. Untuk menjamin adanya perdagangan yang wajar, Mnuchin sedang menyelidiki adanya manipulasi mata uang di pasar yang berbeda — tidak hanya di mata uang Tiongkok. Kemudian, dia juga akan mengkaji lebih lanjut pelemahan yuan yang dipaparkan di laporan semester Departemen Keuangan AS mengenai manipulasi mata uang. Presiden Trump sebelumnya juga menuduh Uni Eropa dan Tiongkok telah memanipulasi mata uang mereka. (CNBC)

### DISCLAIMER

This report and any electronic access hereto are restricted and intended only for the clients and related entities of PT NH Korindo Sekuritas Indonesia. This report is only for information and recipient use. It is not reproduced, copied, or made available for others. Under no circumstances is it considered as a selling offer or solicitation of securities buying. Any recommendation contained herein may not suitable for all investors. Although the information hereof is obtained from reliable sources, its accuracy and completeness cannot be guaranteed. PT NH Korindo Sekuritas Indonesia, its affiliated companies, employees, and agents are held harmless from any responsibility and liability for claims, proceedings, action, losses, expenses, damages, or costs filed against or suffered by any person as a result of acting pursuant to the contents hereof. Neither is PT NH Korindo Sekuritas Indonesia, its affiliated companies, employees, nor agents are liable for errors, omissions, misstatements, negligence, inaccuracy contained herein.

All rights reserved by PT NH Korindo Sekuritas Indonesia



## PT. NH Korindo Sekuritas Indonesia

Member of Indonesia Stock Exchange

**Head Office :**

Wisma Korindo 7<sup>th</sup> Floor  
Jl. M.T. Haryono Kav. 62  
Pancoran, Jakarta 12780  
Indonesia  
Telp: +62 21 7976202  
Fax : +62 21 7976206

**Branch Office BSD:**

ITC BSD Blok R No.48  
Jl. Pahlawan Seribu Serpong  
Tangerang Selatan 15322  
Indonesia  
Telp : +62 21 5316 2049  
Fax : +62 21 5316 1687

**Branch Office Solo :**

Jl. Ronggowarsito No. 8  
Kota Surakarta  
Jawa Tengah 57111  
Indonesia  
Telp: +62 271 664763  
Fax : +62 271 661623

### A Member of NH Investment & Securities Global Network

Seoul | New York | Hong Kong | Singapore | Shanghai | Beijing | Hanoi |  
Jakarta