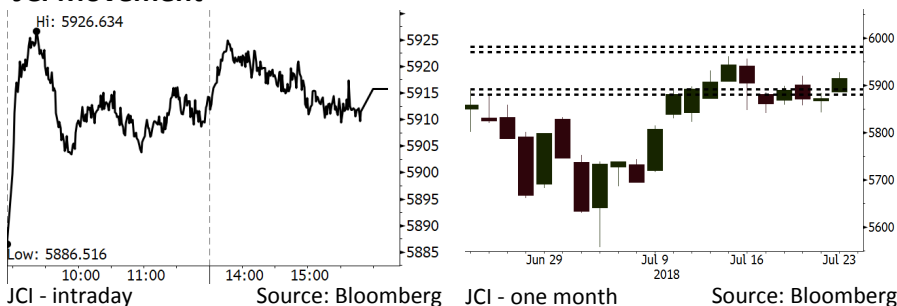


Morning Brief

Daily | July 24, 2018

JCI Movement



IHSG (Jakarta Composite Index)

July 23	5,915.80
Chg	+43.01pts (+0.73%)
Volume (bn shares)	71.24
Value (IDR tn)	6.44
Adv 181 Dec 187 Unc 242 Untr 116	

Foreign Transaction (IDR bn)	
Buy	2,201
Sell	1,853
Net Buy (Sell)	348

Top Buy	NB Val.	Top Sell	NS Val.
BBCA	204.3	BBTN	119.2
BBRI	117.2	TKIM	45.3
TLKM	110.4	INDY	12.8
PTBA	60.9	MAIN	12.5
CPIN	33.7	ADRO	10.4

LQ-45 Index		Top Gainers & Losers	
Gainers	%	Losers	%
LPPF	6.9%	INDY	-4.6%
EXCL	4.6%	TRAM	-2.2%
BRPT	3.4%	MYRX	-1.5%
MNCN	3.1%	ADRO	-1.4%
JSMR	3.0%	PGAS	-1.2%

Government Bond Yield & FX			
		Last	Chg.
Tenor: 10 year		7.81%	-0.07%
USDIDR		14,482	-0.09%
KRWIDR		12.78	0.16%

Global Indexes			
Index	Last	Chg.	%
Dow Jones	25,044.29	(13.83)	-0.06%
S&P 500	2,806.98	5.15	0.18%
Nasdaq	7,841.87	21.68	0.28%
FTSE 100	7,655.79	(23.00)	-0.30%
CAC 40	5,378.25	(20.07)	-0.37%
DAX	12,548.57	(12.85)	-0.10%
Nikkei	22,396.99	(300.89)	-1.33%
Hang Seng	28,256.12	31.64	0.11%
Shanghai	2,859.54	30.27	1.07%
KOSPI	2,269.31	(19.88)	-0.87%
EIDO	23.46	0.14	0.60%

Commodities			
Commodity	Last	Chg.	%
Gold (USD /troy oz.)	1,224.5	(5.0)	-0.41%
Crude Oil (USD /bbl)	67.89	(0.37)	-0.54%
Coal Newcas(USD/ton)	109.90	(0.10)	-0.09%
Gas (USD /mmbtu)	2.72	(0.04)	-1.31%
Nickel LME (USD /MT)	13,400	(130.0)	-0.96%
Tin LME (USD /MT)	19,475	(10.0)	-0.05%
CPO (MYR/Ton)	2,169	(25.0)	-1.14%

Indonesian Market Recap

IHSG bergerak naik kemarin. Investor masih mengamati laporan keuangan kuartalan. **Top Gainers: Infrastructure (+1.54%), Consumer (+1.48%), Finance (+0.98%)**

Today's Outlook: Penguatan Devisa Negara

Untuk hari ini kami mengestimasi IHSG bergerak menguat dengan **support range 5880-5890** dan **resistance range 5970-5980**. Pemerintah Indonesia berencana untuk memperoleh pinjaman selain rupiah dari berbagai lembaga multilateral sebagai opsi tambahan atas program pinjaman yang ada saat ini. Dengan pinjaman lembaga multilateral seperti World Bank dan International Monetary Fund (IMF), pemerintah memiliki sejumlah alternatif selain obligasi rupiah. Hal ini diharapkan dapat memperkuat cadangan devisa mata uang asing Indonesia.

Stocks Recommendation (details on the next page)

Trading Buy: JPFA, CPIN, MAIN

Global Market

United States

Bursa AS bergerak variatif kemarin dipimpin oleh sektor teknologi terkait laporan kinerja yang melebihi ekspektasi.

Europe

Bursa Eropa ditutup turun kemarin ditekan oleh sektor otomotif yang khawatir akan pemberlakuan tarif terhadap produsen mobil Eropa.

Asia

Bursa Asia bergerak variatif kemarin di tengah penguatan yen. Investor masih mengkhawatirkan ancaman tarif perang dagang.

Company News

- WSBP : Tengah Mengkaji Penerbitan MTN
- DILD : Perolehan *Marketing Sales* Rp1,3 Triliun
- LINK : Mencatatakan Pertumbuhan Pendapatan 11,8%
- PTBA : Mencatatakan Pertumbuhan Laba Bersih 50%

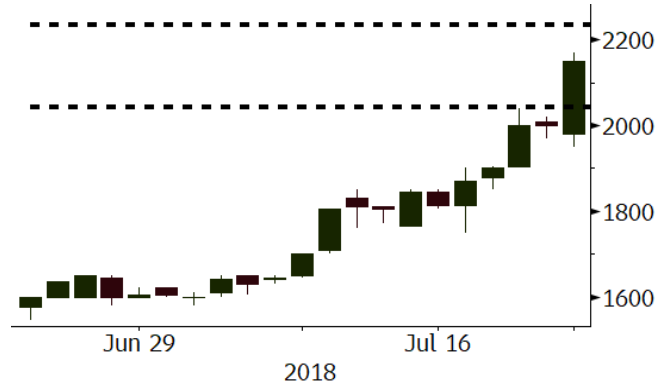
Domestic & Global News

Pemerintah Memperkirakan Defisit Anggaran Semester II Rp203,7 Triliun
Lonjakan Harga Minyak Memacu Kemungkinan Resesi

Indonesia Economic Data

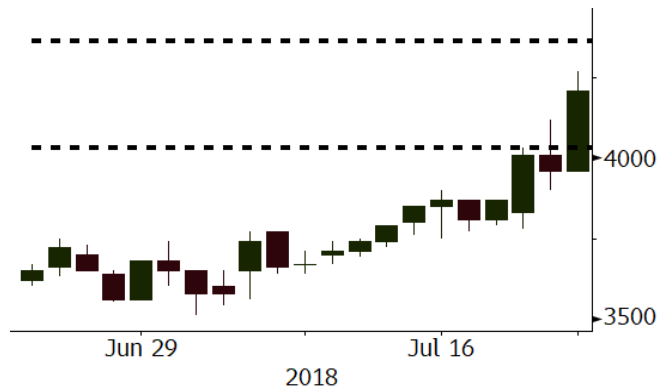
Monthly Indicator	Last	Prev.	Quarterly Indicator	Last	Prev.
BI 7 Day Rev Repo Rate	5.25%	5.25%	Real GDP	5.06%	5.19%
FX Reserve (USD bn)	119.80	122.90	Current Acc (USD bn)	(5.54)	(6.04)
Trd Balance (USD bn)	1.74	(1.52)	Govt. Spending Yoy	2.73%	3.81%
Exports Yoy	11.47%	12.47%	FDI (USD bn)	3.69	9.40
Imports Yoy	12.66%	28.17%	Business Confidence	106.28	112.39
Inflation Yoy	3.12%	3.23%	Cons. Confidence*	128.10	125.10

JPFA	Last = 2150
Analysis	Kementerian Pertanian melakukan operasi pasar telur ayam yang tersebar di 50 titik meliputi Toko Tani Indonesia (TTI) Center, 43 pasar dan 6 perumahan atau kelurahan yang tersebar di Jabodetabek dengan harga Rp 19.500 per kg.
Range	2040 - 2230
Action	Trading Buy. Cut Loss If Below 2040



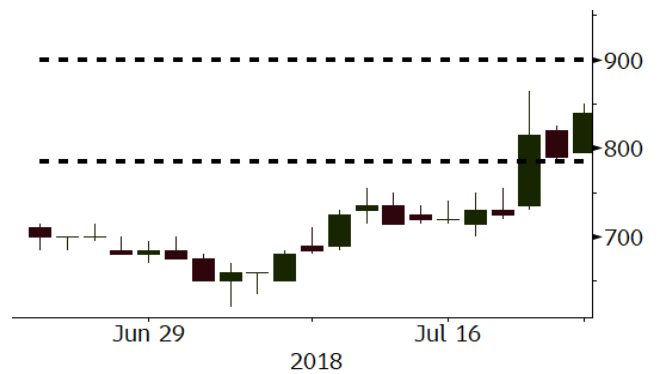
Source: Bloomberg

CPIN	Last = 4210
Analysis	Kementerian melepas 100 truk pick up berisi telur dari sejumlah pemasok, yakni PT Charoen Pokphand Indonesia (CPI), Peternak Layan Nasional (PLN), PT Malindo Feedmil Tbk, dan PT Japfa Comfeed Indonesia Tbk. Harga telur pada operasi pasar ini sama dengan harga dari peternak atau produsen.
Range	4030 - 4360
Action	Trading Buy. Cut Loss If Below 4030



Source: Bloomberg

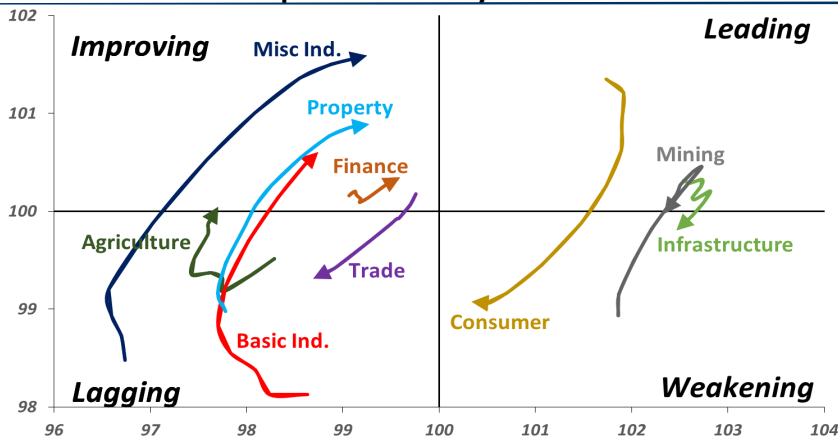
MAIN	Last = 840
Analysis	Salah satu penyebab tingginya harga telur adalah masalah rantai pasok, sehingga melambung ketika sampai di warung atau kosumen akhir. Dengan harga telur yang lebih rendah diharapkan permintaan konsumsi akan telur ayam akan semakin meningkat di Indonesia.
Range	780 - 900
Action	Trading buy. Cut Loss If Below 780



Source: Bloomberg

Sector Rotation

Relative Rotation Graph - Last 10 Days



Source: Bloomberg

Relative Valuation

	Last Price	End of Last Year Price	Target Price*	Rating	Upside Potential (%)	1 Year Change (%)	Market Cap (IDR tn)	Price / EPS (TTM)	Price / BVPS	Return on Equity (%)	Dividend Yield TTM (%)	Sales Growth Yoy (%)	EPS Growth Yoy (%)	Adjusted Beta
JCI Index	5,916	6,356				2.0	6,687.7							
Finance						8.6	1,933.8							
BBCA	23,350	21,900	25,400	Hold	8.8	25.7	575.7	24.2x	4.2x	18.7	1.1	7.1	10.4	1.0
BBRI	3,040	3,640	3,510	Buy	15.5	3.6	375.0	12.5x	2.3x	19.6	3.5	13.0	11.4	1.3
BMRI	6,400	8,000	10,300	Buy	60.9	(3.6)	298.7	12.8x	1.8x	14.5	3.1	(0.5)	28.7	1.4
BBNI	7,300	9,900	8,125	Hold	11.3	3.5	136.1	9.3x	1.4x	15.5	3.5	11.8	16.2	1.3
BBTN	2,310	3,570	3,790	Buy	64.1	(5.3)	24.5	7.7x	1.1x	15.1	2.5	14.3	11.7	1.6
BJTM	635	710	810	Buy	27.6	0.8	9.5	7.9x	1.3x	16.5	6.9	3.1	10.7	1.0
Consumer						(2.2)	1,378.0							
HMSP	3,870	4,730	4,575	Buy	18.2	4.6	450.2	36.3x	12.1x	33.3	2.8	2.5	(7.1)	1.4
GGRM	71,350	83,800	88,650	Buy	24.2	(7.3)	137.3	17.7x	3.1x	18.2	3.6	10.1	0.1	1.3
UNVR	44,500	55,900	44,200	Hold	(0.7)	(8.0)	339.5	49.3x	48.4x	100.6	2.1	(0.9)	(6.2)	1.1
ICBP	8,675	8,900	9,625	Hold	11.0	0.3	101.2	25.8x	4.9x	20.0	1.9	4.5	10.6	1.2
INDF	6,425	7,625	8,175	Buy	27.2	(26.4)	56.4	13.6x	1.7x	13.2	3.7	(1.1)	0.7	1.2
KLBF	1,285	1,690	1,730	Buy	34.6	(24.4)	60.2	25.0x	4.3x	18.2	1.9	2.4	0.2	1.2
KAEF	2,290	2,700	3,280	Buy	43.2	(27.1)	12.7	38.0x	5.0x	14.0	0.8	24.4	27.4	1.3
Infrastructure						(7.1)	761.97							
TLKM	4,060	4,399	4,600	Hold	13.3	(11.9)	409.2	19.0x	4.1x	22.4	4.1	4.3	(14.3)	0.9
EXCL	2,980	2,960	3,800	Buy	27.5	(6.9)	31.9	93.8x	1.5x	1.6	N/A	4.5	(75.0)	1.2
ISAT	4,180	4,800	6,750	Buy	61.5	(33.1)	22.7	49.8x	1.6x	3.3	1.7	(21.9)	N/A	0.8
JSMR	5,100	6,400	6,050	Buy	18.6	(4.7)	37.0	16.6x	2.4x	14.8	1.2	42.5	2.9	1.0
TBIG	4,950	6,425	6,050	Buy	22.2	(27.7)	22.4	9.7x	7.1x	92.7	3.4	8.4	16.1	0.6
INDY	3,130	3,060	5,000	Buy	59.7	272.6	16.3	3.0x	1.1x	46.6	3.4	263.6	166.7	0.9
Trade						(7.1)	736.3							
UNTR	33,000	35,400	42,350	Buy	28.3	16.6	123.1	14.6x	2.5x	18.6	2.7	39.0	68.7	1.0
AKRA	4,530	6,350	8,025	Buy	77.2	(29.8)	18.2	21.5x	2.1x	24.1	4.9	34.4	(22.8)	1.3
SCMA	2,120	2,480	2,700	Buy	27.4	(7.0)	31.0	22.3x	7.3x	34.8	3.5	15.0	19.3	1.0
MNCN	1,015	1,285	1,550	Buy	52.7	(43.6)	14.5	10.1x	1.4x	14.3	1.5	(0.4)	(28.3)	1.1
LPPF	9,300	10,000	11,250	Buy	21.0	(26.0)	27.1	14.2x	10.5x	81.7	4.9	5.9	1.2	1.1
ACES	1,330	1,155	1,425	Hold	7.1	16.2	22.8	27.2x	6.1x	24.0	1.7	21.5	35.7	0.9
RALS	1,400	1,200	1,400	Hold	-	37.3	9.9	22.5x	2.7x	12.2	2.9	(2.6)	407.0	0.7
MAPI	795	620	945	Buy	18.9	27.2	13.2	21.0x	3.0x	16.4	0.5	19.3	505.7	0.9
Property						(6.9)	383.8							
BSDE	1,410	1,700	1,850	Buy	31.2	(19.9)	27.1	5.9x	1.1x	19.5	0.4	(5.8)	(45.2)	1.3
PWON	555	685	625	Hold	12.6	(11.2)	26.7	12.8x	2.5x	21.0	1.1	19.5	61.9	1.1
CTRA	1,030	1,185	1,130	Hold	9.7	(7.6)	19.1	23.6x	1.4x	6.1	1.4	6.8	(41.7)	1.2
SMRA	785	945	1,050	Buy	33.8	(25.6)	11.3	34.0x	1.7x	5.2	0.6	(2.5)	(40.0)	1.4
WSKT	2,020	2,210	2,810	Buy	39.1	(9.4)	27.4	4.7x	1.8x	37.7	2.8	47.3	134.6	1.3
PTPP	2,110	2,640	3,850	Buy	82.5	(29.4)	13.1	8.9x	1.1x	13.9	2.2	26.3	19.0	1.4
WIKA	1,475	1,550	2,150	Buy	45.8	(26.3)	13.2	11.7x	1.0x	9.2	1.8	64.1	(30.9)	1.0
ADHI	1,615	1,885	2,160	Buy	33.7	(24.5)	5.8	10.1x	1.0x	10.1	1.8	39.7	282.5	1.0
Misc Ind.						(16.4)	347.1							
ASII	6,675	8,300	9,300	Buy	39.3	(18.8)	270.2	14.4x	2.1x	15.3	2.8	14.4	(1.6)	1.3
Basic Ind.						24.2	599.5							
INTP	13,700	21,950	21,575	Buy	57.5	(24.3)	50.4	30.9x	2.0x	6.3	5.1	1.9	(46.2)	1.4
SMGR	7,400	9,900	11,550	Buy	56.1	(27.1)	43.9	26.2x	1.5x	5.9	1.8	3.4	(45.2)	1.2
CPIN	4,220	3,000	4,200	Hold	(0.5)	29.8	69.2	24.1x	4.1x	18.2	1.3	(1.3)	60.5	1.0
JPFA	2,210	1,300	2,000	Hold	(9.5)	67.4	25.9	18.8x	3.0x	15.5	2.3	18.7	533.3	0.7
MAIN	835	740	780	Hold	(6.6)	(20.1)	1.9	24.7x	1.1x	4.1	4.6	16.5	109.1	1.0
KRAS	420	424	500	Buy	19.0	(29.4)	8.1	N/A	0.3x	(3.6)	N/A	38.9	72.7	1.2
TPIA	4,960	6,000	6,275	Buy	26.5	(6.1)	88.5	21.1x	3.5x	19.1	1.6	9.9	(36.3)	0.8
BRPT	1,845	2,260	2,420	Buy	31.2	19.0	32.8	22.6x	1.6x	8.9	1.3	9.8	(7.3)	0.8
Mining						38.2	453.6							
ADRO	1,800	1,860	2,500	Buy	38.9	(1.9)	57.6	8.6x	1.1x	13.6	6.0	5.1	(23.4)	1.1
PTBA	4,310	2,460	3,950	Hold	(8.4)	65.8	49.7	8.5x	3.6x	43.4	7.4	17.4	49.1	0.9
ITMG	24,900	20,700	32,400	Buy	30.1	18.9	28.1	7.5x	2.2x	29.2	12.6	2.8	0.0	0.9
INCO	4,260	2,890	3,550	Sell	(16.7)	96.3	42.3	3581.6x	1.6x	(0.1)	N/A	18.4	N/A	1.1
ANTM	885	625	985	Hold	11.3	26.4	21.3	56.6x	1.1x	2.0	0.2	247.2	3550.0	1.1
TINS	835	775	1,240	Buy	48.5	13.6	6.2	12.5x	1.0x	8.3	2.8	(0.6)	(18.1)	1.1
ELSA	336	372	625	Buy	86.0	20.9	2.5	7.8x	0.8x	10.5	1.5	50.1	1267.6	1.3
Agriculture						(18.0)	93.7							
AALI	10,775	13,150	14,800	Buy	37.4	(29.3)	20.7	13.3x	1.1x	8.6	4.4	10.7	(55.6)	0.6
LSIP	995	1,420	1,380	Buy	38.7	(29.9)	6.8	13.4x	0.8x	6.2	4.5	(40.7)	(64.6)	0.7

* Target Price for December 2018

Source: Bloomberg, NHKS Research

WSBP : Tengah Mengkaji Penerbitan MTN

PT Waskita Beton Precast Tbk (WSBP) sedang mengkaji opsi penerbitan *medium term notes* (MTN), terkait dengan rencana WSBP untuk melakukan integrasi hulu dengan mengakuisisi perusahaan pemasok bahan baku. Nantinya, pembangunan pabrik ini akan menelan dana sebesar Rp500 miliar dari alokasi *capex* 2018 yang sebesar Rp1,1 triliun. Selain opsi MTN, WSBP juga meninjau opsi pinjaman alternatif melalui sindikasi perbankan. (Kontan)

LINK : Mencatatakan Pertumbuhan Pendapatan 11,8%

PT Link Net Tbk (LINK) mencatatkan pertumbuhan pendapatan menjadi Rp1,85 triliun (+11,82% y-y) pada semester I. Selain itu, kinerja laba yang diatribusikan ke entitas induk juga mengalami pertumbuhan menjadi Rp546,82 miliar (+11,54% y-y). Di 2018, LINK mengalokasikan dana belanja modal sebesar Rp1,2 triliun untuk peningkatan layanan, perbaikan *homepass* dan mengakuisisi jaringan utama di beberapa kota. (Bisnis Indonesia)

DILD : Perolehan *Marketing Sales* Rp1,3 Triliun

PT Intiland Development Tbk (DILD) mencatatkan *marketing sales* sebesar Rp1,3 triliun (+40% y-y) pada semester I. Sebagian besar dari pencapaian tersebut berasal dari proyek Fifty Seven Promenade yang tercatat sebesar Rp783 miliar. Adapun proyek-proyek Jakarta dan Surabaya menyumbang 60% dan 40% dari *marketing sales*. Di semester I, DILD juga mencatatkan pendapatan berkelanjutan sebesar Rp276,1 miliar. (Bisnis Indonesia)

PTBA : Mencatatkan Pertumbuhan Laba Bersih 50%

PT Bukit Asam Tbk (PTBA) mencatatkan pertumbuhan pendapatan menjadi Rp10,53 triliun (+17% y-y) di semester I. Peningkatan ini ditopang oleh naiknya volume penjualan sebesar 8% dan pertumbuhan rata-rata harga jual sebesar 9%. PTBA juga menjaga kenaikan beban pokok pendapatan yang tidak melebihi 9%. Alhasil, kinerja laba bersih mengalami peningkatan menjadi Rp2,58 triliun (+50% y-y) pada semester I. (Kontan)

Domestic & Global News

Pemerintah Memperkirakan Defisit Anggaran Semester II Rp203,7 Triliun

Defisit anggaran pada semester II diproyeksikan sebesar Rp203,7 triliun atau setara dengan 1,38% dari pendapatan domestik bruto (PDB). Angka tersebut berasal dari prognosis penerimaan pemerintah yang mencapai 56,5% dari pagu sebesar Rp1.069,6 triliun, prognosis belanja pemerintah yang sebesar 57,3% dari total pagu Rp1.273,2 triliun serta prognosis pembiayaan anggaran sebesar Rp138 triliun. Pemerintah optimis bahwa naiknya harga komoditas, harga minyak dan batu bara akan berdampak pada penerimaan sektor migas dan pajak. (Bisnis Indonesia)

Lonjakan Harga Minyak Memacu Kemungkinan Resesi

Harga minyak melonjak lebih dari 20% sejak awal 2018, dan diperkirakan bahwa kenaikan harga minyak akan menyebabkan pelemahan ekonomi. Sebagai catatan, kelima resesi AS terakhir selalu dipicu oleh lonjakan harga minyak. Pemotongan pajak oleh Presiden Trump, kesepakatan untuk meningkatkan belanja pemerintah dan pengurangan selisih antara suku bunga jangka pendek dan panjang juga menyebabkan peningkatan risiko resesi. Faktor-faktor yang menyebabkan resesi AS pada 2020 telah meningkat hingga 23% dari 28% pada awal 2018. (CNBC)

DISCLAIMER

This report and any electronic access hereto are restricted and intended only for the clients and related entities of PT NH Korindo Sekuritas Indonesia. This report is only for information and recipient use. It is not reproduced, copied, or made available for others. Under no circumstances is it considered as a selling offer or solicitation of securities buying. Any recommendation contained herein may not suitable for all investors. Although the information hereof is obtained from reliable sources, its accuracy and completeness cannot be guaranteed. PT NH Korindo Sekuritas Indonesia, its affiliated companies, employees, and agents are held harmless from any responsibility and liability for claims, proceedings, action, losses, expenses, damages, or costs filed against or suffered by any person as a result of acting pursuant to the contents hereof. Neither is PT NH Korindo Sekuritas Indonesia, its affiliated companies, employees, nor agents are liable for errors, omissions, misstatements, negligence, inaccuracy contained herein.

All rights reserved by PT NH Korindo Sekuritas Indonesia



PT. NH Korindo Sekuritas Indonesia

Member of Indonesia Stock Exchange

Head Office :

Wisma Korindo 7th Floor
Jl. M.T. Haryono Kav. 62
Pancoran, Jakarta 12780
Indonesia
Telp: +62 21 7976202
Fax : +62 21 7976206

Branch Office BSD:

ITC BSD Blok R No.48
Jl. Pahlawan Seribu Serpong
Tangerang Selatan 15322
Indonesia
Telp : +62 21 5316 2049
Fax : +62 21 5316 1687

Branch Office Solo :

Jl. Ronggowarsito No. 8
Kota Surakarta
Jawa Tengah 57111
Indonesia
Telp: +62 271 664763
Fax : +62 271 661623

A Member of NH Investment & Securities Global Network

Seoul | New York | Hong Kong | Singapore | Shanghai | Beijing | Hanoi |
Jakarta