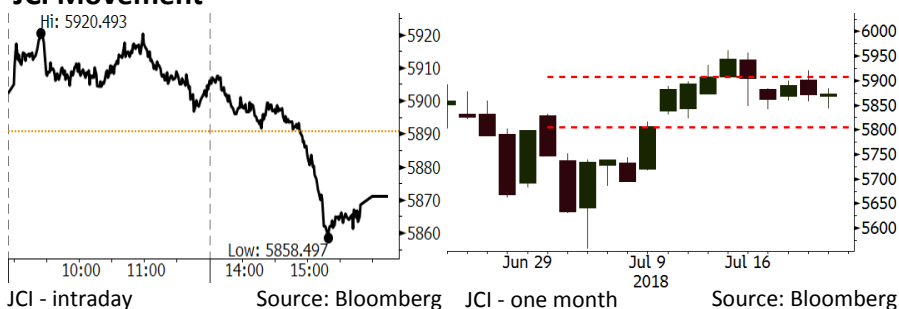


Morning Brief

Daily | July 23, 2018

JCI Movement



IHSG (Jakarta Composite Index)

July 20	5,872.78
Chg	+1.71pts (+0.03%)
Volume (bn shares)	85.25
Value (IDR tn)	5.85
Adv 130 Dec 234 Unc 246 Untr 125	

Foreign Transaction (IDR bn)	
Buy	2,234
Sell	2,269
Net Buy (Sell)	(36)

Top Buy	NB Val.	Top Sell	NS Val.
BBRI	129.3	BBTN	108.2
TLKM	91.3	BBNI	88.8
BBCA	83.8	BMRI	63.2
GGRM	23.6	UNTR	27.0
INKP	20.5	ITMG	24.4

LQ-45 Index Top Gainers & Losers			
Gainers	%	Losers	%
SMGR	4.3%	BBTN	-4.3%
LPPF	3.6%	AKRA	-3.4%
HMSP	3.3%	PTBA	-3.2%
BBRI	3.1%	MNCN	-3.0%
LPKR	2.6%	ADRO	-2.4%

Government Bond Yield & FX

	Last	Chg.
Tenor: 10 year	7.88%	0.07%
USDIDR	14,495	0.37%
KRWIDR	12.76	0.28%

Global Indexes

Index	Last	Chg.	%
Dow Jones	25,058.12	(6.38)	-0.03%
S&P 500	2,801.83	(2.66)	-0.09%
Nasdaq	7,820.20	(5.10)	-0.07%
FTSE 100	7,678.79	(5.18)	-0.07%
CAC 40	5,398.32	(18.75)	-0.35%
DAX	12,561.42	(124.87)	-0.98%
Nikkei	22,697.88	(66.80)	-0.29%
Hang Seng	28,224.48	213.62	0.76%
Shanghai	2,829.27	56.73	2.05%
KOSPI	2,289.19	6.90	0.30%
EIDO	23.32	0.17	0.73%

Commodities

Commodity	Last	Chg.	%
Gold (USD /troy oz.)	1,229.5	6.6	0.54%
Crude Oil (USD /bbl)	68.26	0.02	0.03%
Coal Newcas(USD/ton)	110.00	(2.80)	-2.48%
Gas (USD /mmbtu)	2.76	(0.01)	-0.43%
Nickel LME (USD /MT)	13,530	190.0	1.42%
Tin LME (USD /MT)	19,485	(10.0)	-0.05%
CPO (MYR/Ton)	2,194	1.0	0.05%

Indonesian Market Recap

IHSG ditutup flat pada perdagangan Jumat lalu di tengah intervensi Bank Indonesia terhadap pelemahan Rupiah. **Top Gainers: Infrastructure (+1.26%), Consumer (+0.75%), Property (+0.30%)**

Today's Outlook: Pelemahan Yuan

Untuk hari ini kami mengestimasi IHSG bergerak melemah dengan **support range 5800-5810** dan **resistance range 5900-5910**. Dari global, sentimen negatif datang dari pelemahan mata uang yuan yang akan turut serta menyebabkan pelemahan pada *emerging market*. Indeks MSCI untuk pasar berkembang turun 0,5% sedangkan untuk *developed market* turun 0,7%. IMF menyatakan pasar saat ini terlalu waspada atas perang dagang antara AS dan China.

Stocks Recommendation (details on the next page)

Trading Buy: AALI, LSIP, SIMP

Global Market

United States

Bursa AS ditutup turun pada Jumat lalu. Investor mengalihkan fokus dari isu perang dagang ke laporan kuartalan perusahaan yang melebihi ekspektasi.

Europe

Bursa Eropa bergerak melemah pada Jumat lalu terkait komentar Presiden Trump mengenai The Fed dan perang dagang.

Asia

Bursa Asia ditutup menguat pada Jumat lalu. Bursa China mengalami *rebound* di tengah penguatan yuan.

Company News

- SMGR : Penurunan Volume Penjualan 11,1%
- WTON : Menargetkan Kapasitas Produksi 3,6 Juta Ton
- RALS : Pertumbuhan Penjualan Kotor Kuartal II 4,5%
- JSMR : Mencari Pendanaan Tambahan Rp4 Triliun

Domestic & Global News

- Bappenas Merevisi Rasio Gini dengan Standar Tiga Digit
- G20: Perlunya Dialog untuk Meredam Ketegangan Perang Dagang

Indonesia Economic Data

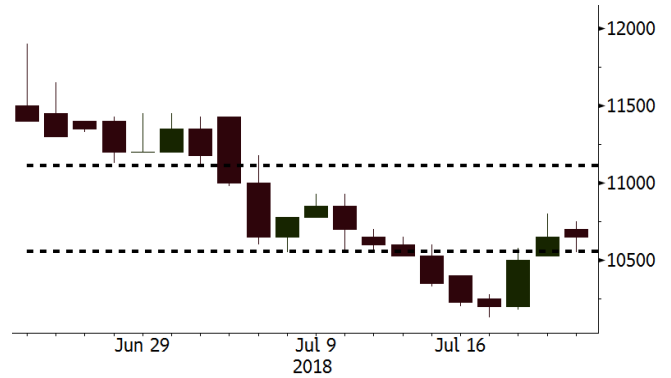
Monthly Indicator	Last	Prev.	Quarterly Indicator	Last	Prev.
BI 7 Day Rev Repo Rate	5.25%	5.25%	Real GDP	5.06%	5.19%
FX Reserve (USD bn)	119.80	122.90	Current Acc (USD bn)	(5.54)	(6.04)
Trd Balance (USD bn)	1.74	(1.52)	Govt. Spending Yoy	2.73%	3.81%
Exports Yoy	11.47%	12.47%	FDI (USD bn)	3.69	9.40
Imports Yoy	12.66%	28.17%	Business Confidence	106.28	112.39
Inflation Yoy	3.12%	3.23%	Cons. Confidence*	128.10	125.10

AALI Last = 10650

Analysis Jokowi meminta kementerian dan lembaga serta BUMN mempersiapkan pelaksanaan kewajiban B20 dari hulu hingga hilir. Jokowi mengumpulkan sejumlah menteri untuk membahas implementasi kebijakan biodiesel 20% (B20).

Range 10550 - 11100

Action Trading Buy. Cut Loss If Below 10550



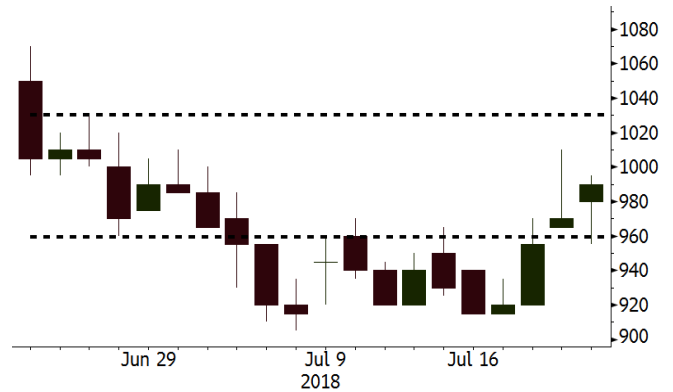
Source: Bloomberg

LSIP Last = 990

Analysis Mandatori penggunaan minyak kelapa sawit sebesar 20% sebagai bahan campuran solar (B20) pada kendaraan sudah diatur dalam Peraturan Menteri Energi dan Sumber Daya Mineral (ESDM) Nomor 12 Tahun 2015. Hal ini diharapkan dapat meningkatkan permintaan atas minyak kelapa sawit.

Range 960 - 1030

Action Trading Buy. Cut Loss If Below 960



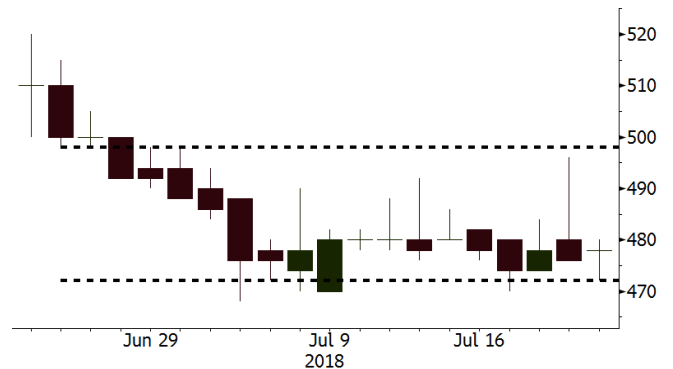
Source: Bloomberg

SIMP Last = 478

Analysis Dengan adanya fokus pemerintah untuk meningkatkan kontribusi minyak kelapa sawit pada bahan baku biodiesel, diharapkan harga minyak sawit dapat terjaga sehingga industri kelapa sawit nasional dapat menikmati harga jual yang lebih tinggi.

Range 470 - 500

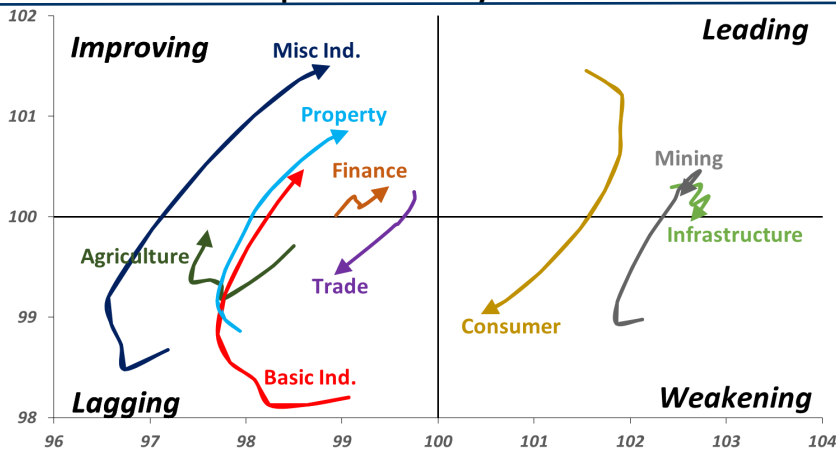
Action Trading buy. Cut Loss If Below 470



Source: Bloomberg

Sector Rotation

Relative Rotation Graph - Last 10 Days



Source: Bloomberg

Relative Valuation

	Last Price	End of Last Year Price	Target Price*	Rating	Upside Potential (%)	1 Year Change (%)	Market Cap (IDR tn)	Price / EPS (TTM)	Price / BVPS	Return on Equity (%)	Dividend Yield TTM (%)	Sales Growth Yoy (%)	EPS Growth Yoy (%)	Adjusted Beta
JCI Index	5,873	6,356				1.9	6,639.1							
Finance						8.6	1,915.0							
BBCA	23,100	21,900	25,400	Hold	10.0	26.7	569.5	23.9x	4.2x	18.7	1.1	7.1	10.4	1.0
BBRI	2,980	3,640	3,510	Buy	17.8	1.5	367.6	12.2x	2.3x	19.6	3.6	13.0	11.4	1.3
BMRI	6,350	8,000	10,300	Buy	62.2	(2.7)	296.3	12.7x	1.8x	14.5	3.1	(0.5)	28.7	1.4
BBNI	7,250	9,900	8,125	Hold	12.1	4.3	135.2	9.2x	1.4x	15.5	3.5	11.8	16.2	1.3
BBTN	2,250	3,570	3,790	Buy	68.4	(6.6)	23.8	7.5x	1.1x	15.1	2.5	14.3	11.7	1.6
BJTM	640	710	810	Buy	26.6	3.2	9.6	8.0x	1.3x	16.5	6.9	3.1	10.7	1.0
Consumer						(2.9)	1,357.9							
HMSP	3,760	4,730	4,575	Buy	21.7	1.3	437.4	35.3x	11.8x	33.3	2.9	2.5	(7.1)	1.4
GGRM	71,000	83,800	88,650	Buy	24.9	(6.2)	136.6	17.6x	3.1x	18.2	3.7	10.1	0.1	1.3
UNVR	44,200	55,900	44,200	Hold	-	(7.4)	337.2	49.0x	48.1x	100.6	2.1	(0.9)	(6.2)	1.1
ICBP	8,600	8,900	9,625	Hold	11.9	1.5	100.3	25.6x	4.9x	20.0	1.9	4.5	10.6	1.2
INDF	6,275	7,625	8,175	Buy	30.3	(26.8)	55.1	13.3x	1.7x	13.2	3.8	(1.1)	0.7	1.2
KLBF	1,290	1,690	1,730	Buy	34.1	(23.2)	60.5	25.1x	4.4x	18.2	1.9	2.4	0.2	1.2
KAEF	2,280	2,700	3,280	Buy	43.9	(27.4)	12.7	37.8x	5.0x	14.0	0.8	24.4	27.4	1.3
Infrastructure						(7.2)	750.39							
TLKM	3,990	4,399	4,600	Buy	15.3	(11.7)	402.2	18.7x	4.0x	22.4	4.2	4.3	(14.3)	0.9
EXCL	2,850	2,960	3,800	Buy	33.3	(9.5)	30.5	89.7x	1.4x	1.6	N/A	4.5	(75.0)	1.2
ISAT	4,180	4,800	6,750	Buy	61.5	(33.4)	22.7	49.8x	1.6x	3.3	1.7	(21.9)	N/A	0.8
JSMR	4,950	6,400	6,050	Buy	22.2	(6.2)	35.9	16.1x	2.3x	14.8	1.2	42.5	2.9	1.0
TBIG	4,840	6,425	6,050	Buy	25.0	(25.8)	21.9	9.5x	6.9x	92.7	3.5	8.4	16.1	0.6
INDY	3,280	3,060	5,000	Buy	52.4	260.4	17.1	3.2x	1.2x	46.6	3.3	263.6	166.7	0.9
Trade						(6.8)	737.9							
UNTR	32,300	35,400	42,350	Buy	31.1	12.1	120.5	14.3x	2.5x	18.6	2.8	39.0	68.7	1.0
AKRA	4,570	6,350	8,025	Buy	75.6	(27.5)	18.3	21.6x	2.2x	24.1	4.8	34.4	(22.8)	1.3
SCMA	2,120	2,480	2,700	Buy	27.4	(5.8)	31.0	22.3x	7.3x	34.8	3.5	15.0	19.3	1.0
MNCN	985	1,285	1,550	Buy	57.4	(44.5)	14.1	9.8x	1.4x	14.3	1.5	(0.4)	(28.3)	1.1
LPPF	8,700	10,000	11,250	Buy	29.3	(28.4)	25.4	13.3x	9.9x	81.7	5.3	5.9	1.2	1.1
ACES	1,335	1,155	1,425	Hold	6.7	19.2	22.9	27.3x	6.1x	24.0	1.7	21.5	35.7	0.9
RALS	1,440	1,200	1,400	Hold	(2.8)	40.5	10.2	23.1x	2.8x	12.2	2.8	(2.6)	407.0	0.7
MAPI	800	620	945	Buy	18.1	29.0	13.3	21.1x	3.0x	16.4	0.5	19.3	505.7	0.9
Property						(7.2)	382.6							
BSDE	1,395	1,700	1,850	Buy	32.6	(19.8)	26.8	5.8x	1.0x	19.5	0.4	(5.8)	(45.2)	1.3
PWON	540	685	625	Buy	15.7	(12.2)	26.0	12.5x	2.4x	21.0	1.1	19.5	61.9	1.1
CTRA	1,025	1,185	1,130	Hold	10.2	(7.7)	19.0	23.5x	1.4x	6.1	1.4	6.8	(41.7)	1.2
SMRA	790	945	1,050	Buy	32.9	(26.5)	11.4	34.2x	1.7x	5.2	0.6	(2.5)	(40.0)	1.4
WSKT	2,000	2,210	2,810	Buy	40.5	(9.9)	27.1	5.2x	1.7x	37.7	2.9	68.6	314.5	1.3
PTPP	2,100	2,640	3,850	Buy	83.3	(31.6)	13.0	8.8x	1.1x	13.9	2.2	26.3	19.0	1.4
WIKA	1,485	1,550	2,150	Buy	44.8	(25.4)	13.3	11.8x	1.0x	9.2	1.8	64.1	(30.9)	1.0
ADHI	1,615	1,885	2,160	Buy	33.7	(24.2)	5.8	10.1x	1.0x	10.1	1.8	39.7	282.5	1.0
Misc Ind.						(16.2)	347.0							
ASII	6,675	8,300	9,300	Buy	39.3	(18.6)	270.2	14.4x	2.1x	15.3	2.8	14.4	(1.6)	1.3
Basic Ind.						25.2	602.1							
INTP	13,650	21,950	21,575	Buy	58.1	(21.6)	50.2	30.8x	2.0x	6.3	5.1	1.9	(46.2)	1.4
SMGR	7,225	9,900	11,550	Buy	59.9	(28.5)	42.9	25.6x	1.5x	5.9	1.9	3.4	(45.2)	1.2
CPIN	3,960	3,000	4,200	Hold	6.1	25.7	64.9	22.6x	3.9x	18.2	1.4	(1.3)	60.5	1.0
JPFA	2,000	1,300	2,000	Hold	-	44.4	23.5	17.0x	2.7x	15.5	2.5	18.7	533.3	0.7
MAIN	790	740	780	Hold	(1.3)	(24.8)	1.8	23.4x	1.0x	4.1	4.8	16.5	109.1	1.0
KRAS	420	424	500	Buy	19.0	(30.6)	8.1	N/A	0.3x	(3.6)	N/A	38.9	72.7	1.2
TPIA	4,890	6,000	6,275	Buy	28.3	(7.2)	87.2	20.8x	3.5x	19.1	1.7	9.9	(36.3)	0.8
BRPT	1,785	2,260	2,420	Buy	35.6	15.9	31.8	21.9x	1.6x	8.9	1.4	9.8	(7.3)	0.8
Mining						37.6	452.9							
ADRO	1,825	1,860	2,500	Buy	37.0	0.3	58.4	8.8x	1.1x	13.6	5.9	5.1	(23.4)	1.1
PTBA	4,260	2,460	3,950	Hold	(7.3)	62.0	49.1	8.9x	3.0x	38.7	7.5	26.4	67.1	0.9
ITMG	24,200	20,700	32,400	Buy	33.9	14.4	27.3	7.3x	2.1x	29.2	13.0	2.8	0.0	0.9
INCO	4,270	2,890	3,550	Sell	(16.9)	95.0	42.4	3596.2x	1.6x	(0.1)	N/A	18.4	N/A	1.1
ANTM	870	625	985	Hold	13.2	23.4	20.9	55.7x	1.1x	2.0	0.2	247.2	3550.0	1.1
TINS	845	775	1,240	Buy	46.7	13.4	6.3	12.7x	1.0x	8.3	2.8	(0.6)	(18.1)	1.1
ELSA	340	372	625	Buy	83.8	21.4	2.5	7.9x	0.8x	10.5	1.5	50.1	1267.6	1.3
Agriculture						(18.8)	93.3							
AALI	10,650	13,150	14,800	Buy	39.0	(31.1)	20.5	13.1x	1.1x	8.6	4.4	10.7	(55.6)	0.6
LSIP	990	1,420	1,380	Buy	39.4	(31.3)	6.8	13.4x	0.8x	6.2	4.5	(40.7)	(64.6)	0.7

* Target Price for December 2018

Source: Bloomberg, NHKS Research

SMGR : Penurunan Volume Penjualan 11,1%

PT Semen Indonesia Tbk (SMGR) mencatatkan penurunan volume produksi menjadi 3,31 juta ton (-11,1% y-y) pada Juni 2018. Penurunan kinerja ini disebabkan oleh banyaknya hari libur di Juni yang membatasi distribusi semen. Namun, SMGR optimis bahwa target pertumbuhan volume penjualan di 2018 sebesar 4%-6% akan tercapai, terkait lebih banyaknya pembangunan proyek-proyek properti ritel di semester II. (Kontan)

RALS : Pertumbuhan Penjualan Kotor Kuartal II 4,5%

PT Ramayana Lestari Sentosa Tbk (RALS) mencatatkan penjualan kotor sebesar Rp3,6 triliun (+4,5% y-y) pada kuartal II. Adapun penjualan pada Juni tercatat sebesar Rp2,04 triliun (-6,9% y-y). Hingga semester I, penjualan kotor RALS telah mencapai 60% dari target 2018 yang sebesar Rp8,2 triliun. Peningkatan kinerja ini ditopang oleh pertumbuhan segmen konsinyasi sebesar 13,1% yoy dan segmen *department store* sebesar 10,9% yoy. (Bisnis Indonesia)

WTON : Menargetkan Kapasitas Produksi 3,6 Juta Ton

PT Wijaya Karya Beton Tbk (WTON) menargetkan kapasitas produksi hingga akhir 2018 sebesar 3,6 juta ton. Hingga Juni, kapasitas produksi WTON telah mencapai 3,4 juta ton. Untuk menambah kapasitas produksi di semester II, WTON akan mengalokasikan *capex* sebesar Rp234 miliar. Adapun, perolehan kontrak baru WTON di semester I tercatat sebesar Rp3,06 triliun atau setara dengan 40,47% dari target 2018. (Bisnis Indonesia)

JSMR : Mencari Pendanaan Tambahan Rp4 Triliun

PT Jasa Marga (Persero) Tbk (JSMR) tengah mencari pendanaan tambahan sebesar Rp4 triliun untuk keperluan belanja modal. Adapun JSMR sedang mempertimbangkan beberapa opsi seperti sekuritisasi aset, emisi Komodo Bond, *project bond* serta penerbitan RDPT. Pada Agustus atau September, JSMR akan menerbitkan fase kedua dari RDPT dengan tingkat bunga sebesar 10,25% dan jangka waktu 5 tahun. (Kontan)

Domestic & Global News

Bappenas Merevisi Rasio Gini dengan Standar Tiga Digit

Pemerintah akan melakukan revisi terhadap target rasio gini dalam RAPBN 2019 dari 0,38 menjadi 0,385 atau menggunakan standar ukuran tiga digit. Menurut Bappenas, pergerakan rasio gini memang berada di kisaran 0,001 sampai 0,005. Adapun pertumbuhan kelas menengah di desa yang lebih cepat mendorong kenaikan ketimpangan di desa. Namun, pemerintah optimis bahwa beberapa bauran kebijakan seperti peningkatan kesejahteraan hingga perbaikan kualitas SDM akan berhasil menurunkan tingkat ketimpangan. (Bisnis Indonesia)

G20: Perlunya Dialog untuk Meredam Ketegangan Perang Dagang

G20 menekankan perlunya peningkatan dialog dan tindakan untuk memitigasi risiko dan memperkuat keyakinan yang bertujuan untuk meredakan ketegangan perdang dagang. Menteri keuangan dan petinggi bank sentral dari negara-negara G20 juga memperingatkan bahwa ketegangan perdagangan dan politik yang sedang meningkat akan mengancam pertumbuhan ekonomi. Namun, menteri keuangan AS menegaskan bahwa AS hanya ingin perdagangan yang lebih seimbang dengan negara-negara lainnya. (CNBC)

DISCLAIMER

This report and any electronic access hereto are restricted and intended only for the clients and related entities of PT NH Korindo Sekuritas Indonesia. This report is only for information and recipient use. It is not reproduced, copied, or made available for others. Under no circumstances is it considered as a selling offer or solicitation of securities buying. Any recommendation contained herein may not suitable for all investors. Although the information hereof is obtained from reliable sources, its accuracy and completeness cannot be guaranteed. PT NH Korindo Sekuritas Indonesia, its affiliated companies, employees, and agents are held harmless from any responsibility and liability for claims, proceedings, action, losses, expenses, damages, or costs filed against or suffered by any person as a result of acting pursuant to the contents hereof. Neither is PT NH Korindo Sekuritas Indonesia, its affiliated companies, employees, nor agents are liable for errors, omissions, misstatements, negligence, inaccuracy contained herein.

All rights reserved by PT NH Korindo Sekuritas Indonesia



PT. NH Korindo Sekuritas Indonesia

Member of Indonesia Stock Exchange

Head Office :

Wisma Korindo 7th Floor
Jl. M.T. Haryono Kav. 62
Pancoran, Jakarta 12780
Indonesia
Telp: +62 21 7976202
Fax : +62 21 7976206

Branch Office BSD:

ITC BSD Blok R No.48
Jl. Pahlawan Seribu Serpong
Tangerang Selatan 15322
Indonesia
Telp : +62 21 5316 2049
Fax : +62 21 5316 1687

Branch Office Solo :

Jl. Ronggowarsito No. 8
Kota Surakarta
Jawa Tengah 57111
Indonesia
Telp: +62 271 664763
Fax : +62 271 661623

A Member of NH Investment & Securities Global Network

Seoul | New York | Hong Kong | Singapore | Shanghai | Beijing | Hanoi |
Jakarta