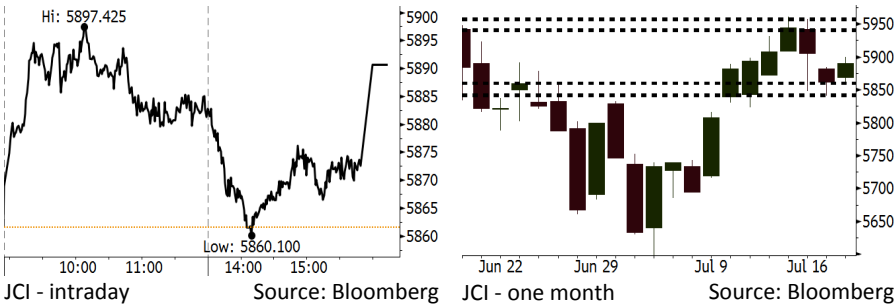


# Morning Brief

Daily | July 19, 2018

## JCI Movement



## IHSG (Jakarta Composite Index)

July 18	5,890.73
Chg	+29.22pts (+0.50%)
Volume (bn shares)	113.57
Value (IDR tn)	7.58

Adv 176 Dec 209 Unc 225 Untr 118

## Foreign Transaction

	(IDR bn)
Buy	2,234
Sell	2,269
Net Buy (Sell)	(36)

Top Buy	NB Val.	Top Sell	NS Val.
BBCA	281.8	BBRI	137.7
TLKM	81.4	BBNI	41.5
ADRO	40.5	BTPS	41.5
RALS	24.7	BNBR	39.3
INKP	21.2	BKSL	29.1

## LQ-45 Index

LQ-45 Index		Top Gainers & Losers	
Gainers	%	Losers	%
ADRO	6.0%	PWON	-3.5%
MNCN	5.3%	BRPT	-1.9%
TRAM	4.8%	PTBA	-1.1%
EXCL	4.0%	WSBP	-1.0%
PTPP	3.8%	BBRI	-0.7%

## Government Bond Yield & FX

	Last	Chg.
Tenor: 10 year	7.68%	0.10%
USDIDR	14,414	0.25%
KRWIDR	12.73	-0.35%

## Global Indexes

Index	Last	Chg.	%
Dow Jones	25,199.29	79.40	0.32%
S&P 500	2,815.62	6.07	0.22%
Nasdaq	7,854.44	(0.67)	-0.01%
FTSE 100	7,676.28	49.95	0.65%
CAC 40	5,447.44	24.90	0.46%
DAX	12,765.94	104.40	0.82%
Nikkei	22,794.19	96.83	0.43%
Hang Seng	28,117.42	(64.26)	-0.23%
Shanghai	2,787.26	(10.87)	-0.39%
KOSPI	2,290.11	(7.81)	-0.34%
EIDO	23.46	0.17	0.73%

## Commodities

Commodity	Last	Chg.	%
Gold (USD /troy oz.)	1,227.5	(0.0)	-0.00%
Crude Oil (USD /bbl)	68.76	0.68	1.00%
Coal Newcas(USD/ton)	117.95	1.55	1.33%
Gas (USD /mmbtu)	2.72	(0.02)	-0.69%
Nickel LME (USD /MT)	13,615	125.0	0.93%
Tin LME (USD /MT)	19,475	(40.0)	-0.20%
CPO (MYR/Ton)	2,211	40.0	1.84%

## Indonesian Market Recap

IHSG bergerak menguat kemarin di tengah penantian investor terhadap rilis kinerja laba 2Q18. **Top Gainers: Mining (+1.88%), Infrastructure (+1.53%), Agri (+1.31%)**

## Today's Outlook: Rapat Bank Indonesia

Untuk hari ini kami mengestimasi IHSG bergerak menguat dengan **support range 5842-5860** dan **resistance range di 5941-5957**. Bank Indonesia hari ini akan mengumumkan keputusannya terhadap suku bunga acuan. Setelah pada bulan-bulan sebelumnya, BI secara masif menaikkan suku bunga, pada pertemuan kali ini BI diperkirakan akan mempertahankan suku bunga. Hal ini terlihat dari indikasi kestabilan posisi Rupiah serta *inflow* sebesar USD374,5 miliar pada pasar obligasi bulan ini.

## Stocks Recommendation (details on the next page)

Trading Buy: UNVR, ITMG, LSIP

## Global Market

### United States

Bursa Amerika menguat tadi malam. Pasar merespon rilis kinerja kuartalan yang kuat dari Morgan Stanley dan CSX.

### Europe

Bursa Eropa ditutup naik kemarin. Investor masih tetap fokus pada rilis kinerja keuangan kuartalan dari berbagai perusahaan.

### Asia

Bursa Asia bergerak variatif kemarin di tengah penguatan Dolar akibat pidato Fed Chair yang bernada *hawkish*.

## Company News

- PTPP : Memperoleh Kontrak Baru Rp17,6 Triliun
- BSDE : Mencatatkan *Marketing Sales* Rp3,8 Triliun
- ADHI : Mengincar Proyek Besar di Jawa dan Sumatra
- BRPT : Mengalokasikan *Capex* US\$1,19 Miliar untuk Petrokimia

## Domestic & Global News

Tahun Depan, Target Pendapatan Negara Tembus Rp2.000 Triliun  
Powell Ungkap Bahwa AS Belum Capai *Full Employment*

## Indonesia Economic Data

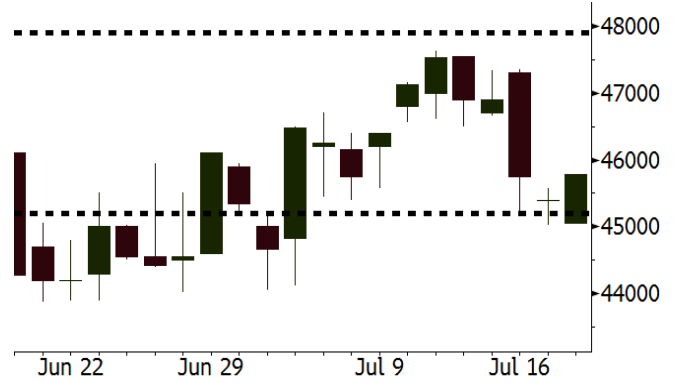
Monthly Indicator	Last	Prev.	Quarterly Indicator	Last	Prev.
BI 7 Day Rev Repo Rate	5.25%	4.75%	Real GDP	5.06%	5.19%
FX Reserve (USD bn)	119.80	122.90	Current Acc (USD bn)	(5.54)	(6.04)
Trd Balance (USD bn)	1.74	(1.52)	Govt Spending Yoy	2.73%	3.81%
Exports Yoy	11.47%	12.47%	FDI (USD bn)	3.69	9.40
Imports Yoy	12.66%	28.17%	Business Confidence	106.28	112.39
Inflation Yoy	3.12%	3.23%	Cons. Confidence*	128.10	125.10

**UNVR** Last = 45775

**Analysis** Kinerja UNVR diperkirakan akan terakselerasi di tengah membaiknya iklim konsumsi domestik. Siklus konsumsi *food & beverages* memiliki kecenderungan terakselerasi jelang agenda Pemilihan Umum. Selain itu akselerasi konsumsi akan dipicu ajang Asian Games 2018.

**Range** 45200 - 47900

**Action** Trading Buy. Cut Loss If Below 45200



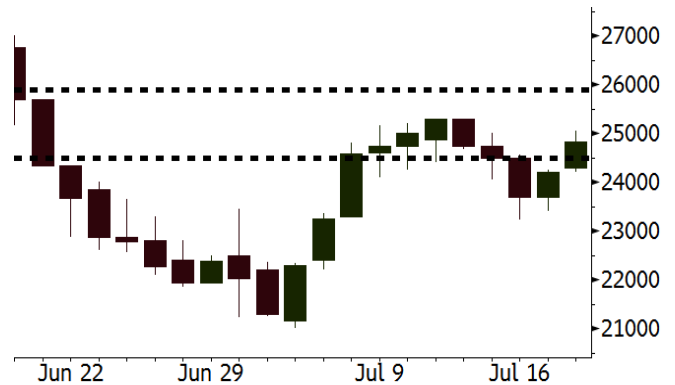
Source: Bloomberg

**ITMG** Last = 24825

**Analysis** Harga batu bara global terus melanjutkan penguatan di tengah permintaan yang meningkat. Impor batu bara termal oleh Jepang dari AS tumbuh 13,1% dan dari Rusia tumbuh 22,1% pada Juni.

**Range** 24500 - 25900

**Action** Trading Buy. Cut Loss If Below 24500



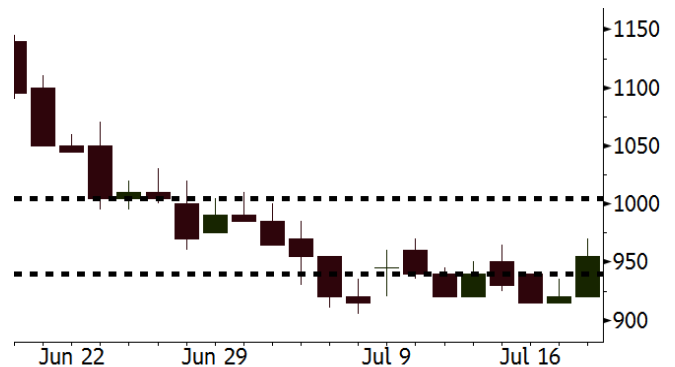
Source: Bloomberg

**LSIP** Last = 955

**Analysis** Harga CPO global mengalami *rally* kemarin dipicu oleh *rally* pada komoditas minyak kedelai di pasar Amerika.

**Range** 940 - 1005

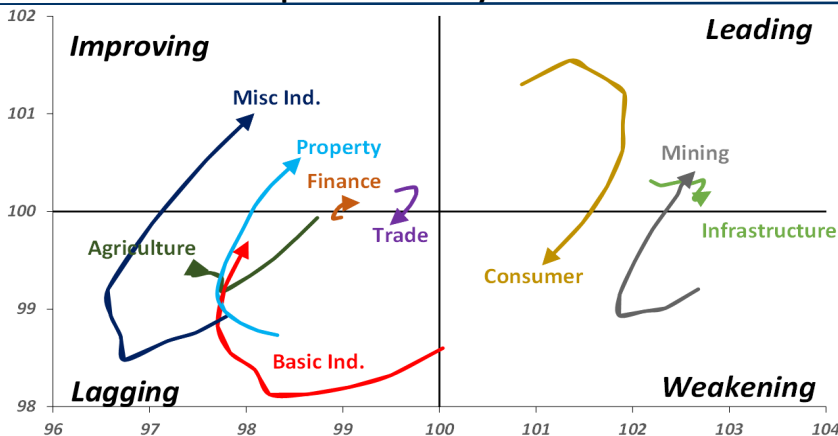
**Action** Trading buy. Cut Loss If Below 940



Source: Bloomberg

## Sector Rotation

### Relative Rotation Graph - Last 10 Days



Source: Bloomberg

# Relative Valuation

	Last Price	End of Last Year Price	Target Price*	Rating	Upside Potential (%)	1 Year Change (%)	Market Cap (IDR tn)	Price / EPS (TTM)	Price / BVPS	Return on Equity (%)	Dividend Yield TTM (%)	Sales Growth Yoy (%)	EPS Growth Yoy (%)	Adjusted Beta
<b>JCI Index</b>	5,891	6,356				1.2	6,626.1							
<b>Finance</b>						7.2	1,901.2							
BBCA	23,200	21,900	25,400	Hold	9.5	26.4	572.0	24.0x	4.2x	18.7	1.1	7.1	10.4	1.0
BBRI	2,850	3,640	3,510	Buy	23.2	(4.4)	351.5	11.7x	2.2x	19.6	3.7	13.0	11.4	1.3
BMRI	6,400	8,000	10,300	Buy	60.9	(5.4)	298.7	13.3x	1.8x	14.4	3.1	(1.9)	43.7	1.4
BBNI	7,375	9,900	8,125	Hold	10.2	5.4	137.5	9.8x	1.4x	15.2	3.5	10.6	12.7	1.3
BBTN	2,500	3,570	3,790	Buy	51.6	2.9	26.5	8.5x	1.2x	15.2	2.3	15.1	16.1	1.5
BJTM	655	710	810	Buy	23.7	0.8	9.8	8.2x	1.3x	16.5	6.7	3.1	10.7	1.0
<b>Consumer</b>						(3.2)	1,363.2							
HMSP	3,700	4,730	4,575	Buy	23.6	(2.1)	430.4	34.7x	11.6x	33.3	2.9	2.5	(7.1)	1.4
GGRM	70,000	83,800	88,650	Buy	26.6	(8.8)	134.7	17.4x	3.1x	18.2	3.7	10.1	0.1	1.3
UNVR	45,775	55,900	44,200	Hold	(3.4)	(3.9)	349.3	50.7x	49.8x	100.6	2.0	(0.9)	(6.2)	1.1
ICBP	8,650	8,900	9,625	Hold	11.3	0.3	100.9	25.7x	4.9x	20.0	1.9	4.5	10.6	1.2
INDF	6,400	7,625	8,175	Buy	27.7	(27.1)	56.2	13.5x	1.7x	13.2	3.7	(1.1)	0.7	1.2
KLBF	1,270	1,690	1,730	Buy	36.2	(23.0)	59.5	24.8x	4.3x	18.2	2.0	2.4	0.2	1.2
KAEF	2,300	2,700	3,280	Buy	42.6	(24.3)	12.8	38.2x	5.0x	14.0	0.8	24.4	27.4	1.3
<b>Infrastructure</b>						(8.4)	739.58							
TLKM	4,010	4,399	4,600	Hold	14.7	(12.6)	404.2	18.7x	4.0x	22.4	4.2	4.3	(14.3)	0.9
EXCL	2,840	2,960	3,800	Buy	33.8	(12.6)	30.4	89.4x	1.4x	1.6	N/A	4.5	(75.0)	1.2
ISAT	4,180	4,800	6,750	Buy	61.5	(33.7)	22.7	49.8x	1.6x	3.3	1.7	(21.9)	N/A	0.9
JSMR	4,810	6,400	6,050	Buy	25.8	(9.2)	34.9	15.7x	2.2x	15.3	1.3	42.5	2.9	1.0
TBIG	4,860	6,425	6,050	Buy	24.5	(30.6)	22.0	9.5x	6.9x	92.7	3.5	8.4	16.1	0.6
INDY	3,280	3,060	5,000	Buy	52.4	288.2	17.1	3.2x	1.2x	46.6	3.3	263.6	166.7	0.9
<b>Trade</b>						(4.6)	758.9							
UNTR	33,000	35,400	42,350	Buy	28.3	18.0	123.1	14.6x	2.5x	18.6	2.7	39.0	68.7	1.0
AKRA	4,740	6,350	8,025	Buy	69.3	(25.6)	19.0	22.5x	2.2x	24.1	4.6	34.4	(22.8)	1.3
SCMA	2,190	2,480	2,700	Buy	23.3	(1.4)	32.0	23.0x	7.5x	34.8	3.4	15.0	19.3	1.0
MNCN	1,000	1,285	1,550	Buy	55.0	(43.7)	14.3	9.9x	1.4x	14.3	1.5	(0.4)	(28.3)	1.2
LPPF	8,175	10,000	11,250	Buy	37.6	(35.1)	23.9	12.5x	9.3x	81.7	5.6	5.9	1.2	1.1
ACES	1,305	1,155	1,425	Hold	9.2	13.0	22.4	26.7x	6.0x	24.0	1.7	21.5	35.7	0.9
RALS	1,425	1,200	1,400	Hold	(1.8)	32.6	10.1	22.9x	2.7x	12.2	2.8	(2.6)	407.0	0.8
MAPI	790	620	945	Buy	19.6	26.9	13.1	20.8x	3.0x	16.4	0.5	19.3	505.7	0.9
<b>Property</b>						(7.8)	382.2							
BSDE	1,405	1,700	1,850	Buy	31.7	(19.9)	27.0	5.9x	1.0x	19.5	0.4	(5.8)	(45.2)	1.3
PWON	560	685	625	Hold	11.6	(8.2)	27.0	12.9x	2.5x	21.0	1.1	19.5	61.9	1.1
CTRA	1,005	1,185	1,130	Hold	12.4	(14.8)	18.7	23.1x	1.4x	6.1	1.4	6.8	(41.7)	1.3
SMRA	800	945	1,050	Buy	31.3	(29.8)	11.5	34.6x	1.8x	5.2	0.6	(2.5)	(40.0)	1.4
WSKT	2,030	2,210	2,810	Buy	38.4	(9.4)	27.6	5.3x	1.8x	37.7	2.8	68.6	314.5	1.4
PTPP	2,180	2,640	3,850	Buy	76.6	(27.3)	13.5	9.1x	1.2x	13.9	2.2	26.3	19.0	1.4
WIKA	1,495	1,550	2,150	Buy	43.8	(27.1)	13.4	11.9x	1.0x	9.2	1.8	64.1	(30.9)	1.0
ADHI	1,650	1,885	2,160	Buy	30.9	(16.7)	5.9	10.3x	1.0x	10.1	1.8	39.7	282.5	1.0
<b>Misc Ind.</b>						(20.0)	345.0							
ASII	6,650	8,300	9,300	Buy	39.8	(23.3)	269.2	14.3x	2.1x	15.3	2.8	14.4	(1.6)	1.3
<b>Basic Ind.</b>						23.2	596.9							
INTP	13,500	21,950	21,575	Buy	59.8	(23.0)	49.7	30.4x	2.0x	6.3	5.2	1.9	(46.2)	1.4
SMGR	7,075	9,900	11,550	Buy	63.3	(31.3)	42.0	25.0x	1.4x	5.9	1.9	3.4	(45.2)	1.2
CPIN	3,870	3,000	4,200	Hold	8.5	18.3	63.5	22.1x	3.8x	18.2	1.4	(1.3)	60.5	1.0
JPFA	1,900	1,300	2,000	Hold	5.3	34.3	22.3	16.2x	2.5x	15.5	2.6	18.7	533.3	0.7
MAIN	725	740	780	Hold	7.6	(31.9)	1.6	21.4x	0.9x	4.1	5.2	16.5	109.1	1.0
KRAS	416	424	500	Buy	20.2	(29.5)	8.0	N/A	0.3x	(3.6)	N/A	38.9	72.7	1.2
TPIA	5,050	6,000	6,275	Buy	24.3	(3.9)	90.1	21.6x	3.6x	19.1	1.6	9.9	(36.3)	0.8
BRPT	1,780	2,260	2,420	Buy	36.0	9.9	31.7	21.9x	1.6x	8.9	1.4	9.8	(7.3)	0.8
<b>Mining</b>						40.6	447.4							
ADRO	1,865	1,860	2,500	Buy	34.0	10.0	59.7	9.0x	1.2x	13.6	5.8	5.1	(23.4)	1.1
PTBA	4,330	2,460	3,950	Hold	(8.8)	68.2	49.9	9.0x	3.1x	38.7	7.4	26.4	67.1	0.9
ITMG	24,825	20,700	32,400	Buy	30.5	28.0	28.1	7.5x	2.2x	29.2	12.6	2.8	0.0	0.9
INCO	4,350	2,890	3,550	Sell	(18.4)	112.2	43.2	3677.0x	1.6x	(0.1)	N/A	18.4	N/A	1.1
ANTM	885	625	985	Hold	11.3	23.8	21.3	56.6x	1.1x	2.0	0.2	247.2	3550.0	1.1
TINS	845	775	1,240	Buy	46.7	13.4	6.3	12.7x	1.0x	8.3	2.8	(0.6)	(18.1)	1.1
ELSA	338	372	625	Buy	84.9	20.7	2.5	N/A	0.8x	10.5	1.5	50.1	1267.6	1.3
<b>Agriculture</b>						(18.9)	91.6							
AALI	10,500	13,150	14,800	Buy	41.0	(30.7)	20.2	12.9x	1.1x	8.6	4.5	10.7	(55.6)	0.6
LSIP	955	1,420	1,380	Buy	44.5	(32.7)	6.5	12.9x	0.8x	6.2	4.7	(40.7)	(64.6)	0.8

\* Target Price for December 2018

Source: Bloomberg, NHKS Research

### **PTPP : Memperoleh Kontrak Baru Rp17,6 Triliun**

PT PP (Persero) Tbk (PTPP) mencatatkan total perolehan kontrak baru sebesar Rp17,6 triliun pada semester I. Nilai ini setara dengan 35,91% dari target 2018 sebesar Rp49 triliun. Pada Juni, PTPP mendapat tambahan kontrak baru sebesar Rp2,39 triliun yang berasal dari beberapa proyek seperti Begawan dan Louvin Apartment. PTPP optimis target akan tercapai terkait adanya beberapa kontrak yang mundur ke semester II. (Bisnis Indonesia)

### **ADHI : Mengincar Proyek Besar di Jawa dan Sumatra**

PT Adhi Karya (Persero) Tbk (ADHI) sedang mengincar beberapa proyek besar di Jawa dan Sumatra. Hal ini merupakan upaya ADHI untuk mencapai target perolehan kontrak baru 2018 sebesar Rp23,3 triliun. Hingga Juni, ADHI mencatatkan perolehan kontrak baru sebesar Rp6,3 triliun, yang masih didominasi oleh proyek konstruksi dan bangunan tinggi. Sebesar 50% dari perolehan tersebut juga berasal dari pihak swasta. (Bisnis Indonesia)

### **BSDE : Mencatatkan Marketing Sales Rp3,8 Triliun**

PT Bumi Serpong Damai Tbk (BSDE) mencatatkan perolehan *marketing sales* sebesar Rp3,8 triliun (+50% y-y) pada semester I. Realisasi ini juga mencapai 52% dari target 2018 sebesar Rp7,2 triliun. Pertumbuhan ini ditopang oleh peningkatan di segmen residensial dan *land plots* yang masing-masing menjadi Rp1,72 triliun (+46% y-y) dan Rp888 miliar (+543% y-y). Proyek BSD City masih menyumbang kontribusi sebesar 45%. (Kontan)

### **BRPT : Mengalokasikan Capex US\$1,19 Miliar untuk Petrokimia**

PT Barito Pacific Tbk (BRPT) mengalokasikan dana belanja modal sebesar US\$1,19 miliar untuk keperluan menambah kapasitas produksi di pabrik petrokimia menjadi 4,2 juta ton per tahun hingga 2020. Peningkatan kapasitas ini seiring dengan tingginya konsumsi dan permintaan masyarakat. Pada awal Juni, BRPT juga telah menyelesaikan proyek penambahan kapasitas produksi butadiena menjadi 137.000 ton per tahun. (Bisnis Indonesia)

## Domestic & Global News

### **Tahun Depan, Target Pendapatan Negara Tembus Rp2.000 Triliun**

Pemerintah menargetkan total pendapatan di Rancangan Anggaran Pendapatan dan Belanja Negara (RAPBN) 2019 akan meningkat 15% dari APBN tahun ini yang sebesar Rp1.894,7 triliun. Dengan begitu dipastikan, tahun depan pendapatan negara untuk pertama kalinya tembus Rp2.000 triliun. Hal itu disampaikan Menteri Keuangan Sri Mulyani Indrawati usai sidang kabinet soal penyusunan RAPBN 2019 di Istana Kepresidenan Bogor, Rabu (18/7). (Kontan)

### **Powell Ungkap Bahwa AS Belum Capai Full Employment**

Powell mengutarakan bahwa ekonomi AS belum mencapai *full employment*, hal tersebut juga mengindikasikan bahwa seimbangannya risiko atas estimasi inflasi the Fed. Full employment mengacu pada kondisi di mana berkurangnya jumlah pengangguran mulai menghasilkan kenaikan inflasi. Perkiraan bahwa angka *full employment* lebih rendah dibandingkan angka *full employment* pada tahun sebelumnya dapat meringankan opini Powell mengenai pentingnya kenaikan suku bunga. (Bloomberg)

## Global Economic Calendar

Date	Country	Hour Jakarta	Event	Period	Actual	Consensus	Previous
<b>Monday</b>	CHN	09:00	GDP YoY	2Q	6.70%	6.70%	6.80%
<i>16 - July</i>	CHN	09:00	GDP SA QoQ	2Q	1.80%	1.60%	1.40%
	CHN	09:00	GDP YTD YoY	2Q	6.80%	6.70%	6.80%
	CHN	09:00	Retail Sales YoY	Jun	9.00%	8.80%	8.50%
	CHN	09:00	Industrial Production YoY	Jun	6.00%	6.50%	6.80%
	USA	19:30	Retail Sales Advance MoM	Jun	0.50%	0.50%	0.80%
<b>Tuesday</b>	USA	20:15	Industrial Production MoM	Jun	0.62%	0.50%	-0.10%
<i>17 - July</i>							
<b>Wednesday</b>	UK	15:30	CPI MoM	Jun	0.00%	0.20%	0.40%
<i>18 - July</i>	UK	15:30	CPI YoY	Jun	2.40%	2.60%	2.40%
	UK	15:30	CPI Core YoY	Jun	1.90%	2.10%	2.10%
	EU	16:00	CPI YoY	Jun F	2.00%	2.00%	1.90%
	EU	16:00	CPI MoM	Jun	0.10%	0.10%	0.50%
	USA	19:30	Housing Starts	Jun		1320k	1350k
<b>Thursday</b>	USA	01:00	U.S. Federal Reserve Releases Beige Book				
<i>19 - July</i>	JPN	06:50	Trade Balance	Jun	¥721.4b	¥531.2b	-¥578.3b
	JPN	13:00	Machine Tool Orders YoY	Jun F		--	11.40%
	USA	19:30	Initial Jobless Claims	14-Jul		220k	214k
<b>Friday</b>	JPN	06:30	Natl CPI YoY	Jun		0.80%	0.70%
<i>20 - July</i>							

Source: Bloomberg

## Domestic Economic Calendar

Date	Hour Jakarta	Event	Period	Actual	Consensus	Prev.
<b>Monday</b>	11:00	Imports YoY	Jun	12.66%	29.09%	28.17%
<i>16 - July</i>	11:00	Exports YoY	Jun	11.47%	15.64%	12.47%
	11:00	Trade Balance	Jun	\$1742.6m	\$968m	-\$1524m
<b>Thursday</b>	Tentative	Bank Indonesia 7D Reverse Repo	19-Jul		5.25%	5.25%
<i>19 - July</i>						

Source: Bloomberg

### DISCLAIMER

This report and any electronic access hereto are restricted and intended only for the clients and related entities of PT NH Korindo Sekuritas Indonesia. This report is only for information and recipient use. It is not reproduced, copied, or made available for others. Under no circumstances is it considered as a selling offer or solicitation of securities buying. Any recommendation contained herein may not suitable for all investors. Although the information hereof is obtained from reliable sources, its accuracy and completeness cannot be guaranteed. PT NH Korindo Sekuritas Indonesia, its affiliated companies, employees, and agents are held harmless from any responsibility and liability for claims, proceedings, action, losses, expenses, damages, or costs filed against or suffered by any person as a result of acting pursuant to the contents hereof. Neither is PT NH Korindo Sekuritas Indonesia, its affiliated companies, employees, nor agents are liable for errors, omissions, misstatements, negligence, inaccuracy contained herein.

All rights reserved by PT NH Korindo Sekuritas Indonesia



## PT. NH Korindo Sekuritas Indonesia

Member of Indonesia Stock Exchange

**Head Office :**

Wisma Korindo 7<sup>th</sup> Floor  
Jl. M.T. Haryono Kav. 62  
Pancoran, Jakarta 12780  
Indonesia  
Telp: +62 21 7976202  
Fax : +62 21 7976206

**Branch Office BSD:**

ITC BSD Blok R No.48  
Jl. Pahlawan Seribu Serpong  
Tangerang Selatan 15322  
Indonesia  
Telp : +62 21 5316 2049  
Fax : +62 21 5316 1687

**Branch Office Solo :**

Jl. Ronggowarsito No. 8  
Kota Surakarta  
Jawa Tengah 57111  
Indonesia  
Telp: +62 271 664763  
Fax : +62 271 661623

### A Member of NH Investment & Securities Global Network

Seoul | New York | Hong Kong | Singapore | Shanghai | Beijing | Hanoi |  
Jakarta