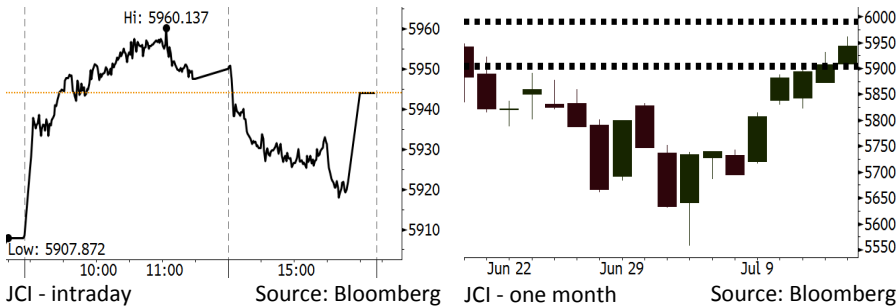


Morning Brief

Daily | July 16, 2018

JCI Movement



IHSG (Jakarta Composite Index)

July 13	5,944.07
Chg	+36.20pts (+0.61%)
Volume (bn shares)	84.07
Value (IDR tn)	7.19

Adv 210 Dec 166 Unc 234 Untr 117

Foreign Transaction

(IDR bn)	
Buy	2,631
Sell	2,170
Net Buy (Sell)	461

Top Buy	NB Val.	Top Sell	NS Val.
BBCA	193.3	BBRI	71.6
TLKM	130.8	UNTR	58.3
PTBA	62.2	BBNI	48.8
PGAS	28.4	BBTN	33.6
INKP	19.1	ADRO	22.4

LQ-45 Index

Top Gainers & Losers			
Gainers	%	Losers	%
BBTN	9.6%	BSDE	-3.4%
INCO	7.1%	SMGR	-2.4%
ANTM	5.8%	TLKM	-2.0%
PGAS	4.0%	INDY	-1.5%
UNTR	3.3%	PTPP	-1.5%

Government Bond Yield & FX

	Last	Chg.
Tenor: 10 year	7.49%	-0.04%
USDIDR	14,378	-0.08%
KRWIDR	12.70	-0.55%

Global Indexes

Index	Last	Chg.	%
Dow Jones	25,019.41	94.52	0.38%
S&P 500	2,801.31	3.02	0.11%
Nasdaq	7,825.98	2.06	0.03%
FTSE 100	7,661.87	10.54	0.14%
CAC 40	5,429.20	23.30	0.43%
DAX	12,540.73	47.76	0.38%
Nikkei	22,597.35	409.39	1.85%
Hang Seng	28,525.44	44.61	0.16%
Shanghai	2,831.18	(6.48)	-0.23%
KOSPI	2,310.90	25.84	1.13%
EIDO	23.55	(0.02)	-0.08%

Commodities

Commodity	Last	Chg.	%
Gold (USD /troy oz.)	1,244.3	(3.1)	-0.25%
Crude Oil (USD /bbl)	71.01	0.68	0.97%
Coal Newcas(USD/ton)	114.25	(0.90)	-0.78%
Gas (USD /mmbtu)	2.75	(0.05)	-1.61%
Nickel LME (USD /MT)	13,975	(220.0)	-1.55%
Tin LME (USD /MT)	19,795	145.0	0.74%
CPO (MYR/Ton)	2,147	(39.0)	-1.78%

Indonesian Market Recap

IHSG melanjutkan penguatannya pada Jumat lalu. Investor asing kembali mencetak posisi net buy di tengah ekspektasi rilis kinerja perusahaan pekan ini. **Top Gainers: Misc Industries (+1.40%), Finance (+1.13%), Mining (+0.87%)**

Today's Outlook: Ekspektasi Surplus Dagang

Untuk hari ini kami mengestimasi IHSG bergerak menguat dengan support range 5900-5908 dan resistance range di 5988-5993. Kondisi pasar global secara umum sangat kondusif di tengah sentimen rilis kinerja perusahaan di AS. Dari domestik pasar hari ini akan mencerna rilis data neraca perdagangan Juni. Pada Juni kinerja perdagangan Indonesia diperkirakan mengalami surplus setelah dalam beberapa bulan sebelumnya mengalami defisit. Hal ini disebabkan karena pada Juni aktifitas impor sudah minim akibat adanya libur Idul Fitri.

Stocks Recommendation (details on the next page)

Trading Buy: BBNI, TINS, SCMA

Global Market

United States

Bursa Amerika bergerak menguat Jumat lalu dipimpin oleh rally sektor teknologi. Beberapa saham teknologi menyentuh rekor posisi tertinggi.

Europe

Bursa Eropa ditutup naik Jumat lalu. Investor mencerna rilis kinerja laba perusahaan terbaru dari Amerika Serikat.

Asia

Bursa Asia bergerak variatif Jumat lalu. Investor mencerna meredanya kekhawatiran terhadap eskalasi perang dagang AS-China.

Company News

- ADRO : Belum Akan Meningkatkan Produksi
- SILO : Telah Menyerap Sebagian Besar Hasil Rights Issue
- KINO : Menargetkan Pertumbuhan Laba 35%
- MBTO : Akan Membuka Dua Gerai Baru

Domestic & Global News

BI: Kepercayaan investor asing mulai kuat lagi
Surplus Dagang China dengan AS Capai Rekor

Indonesia Economic Data

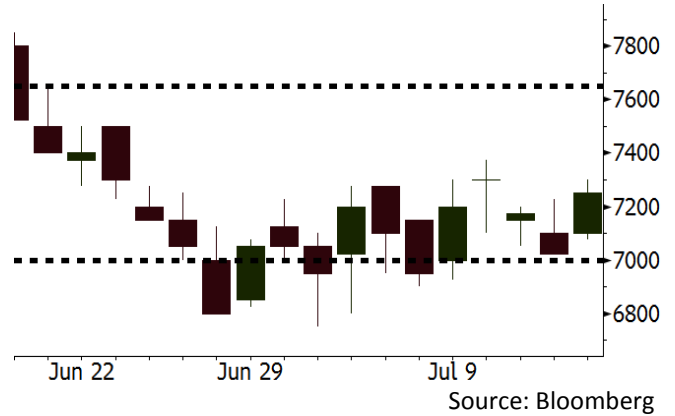
Monthly Indicator	Last	Prev.	Quarterly Indicator	Last	Prev.
BI 7 Day Rev Repo Rate	5.25%	4.75%	Real GDP	5.06%	5.19%
FX Reserve (USD bn)	119.80	122.90	Current Acc (USD bn)	(5.54)	(6.04)
Trd Balance (USD bn)	(1.52)	(1.63)	Govt Spending Yoy	2.73%	3.81%
Exports Yoy	12.47%	9.01%	FDI (USD bn)	3.69	9.40
Imports Yoy	28.17%	34.68%	Business Confidence	106.28	112.39
Inflation Yoy	3.12%	3.23%	Cons. Confidence*	128.10	125.10

BBNI Last = 7250

Analysis BBNI memiliki valuasi P/B sebesar 1,4x, lebih rendah dari BMRI, BBRI, dan BBCA dengan P/B sebesar 1,9x, 2,3x dan 4,2x. Pergerakan saham BBNI juga belum mengalami rally sehingga memberikan potensi profit yang maksimal bagi investor.

Range 7000 - 7650

Action Trading Buy. Cut Loss If Below 7000

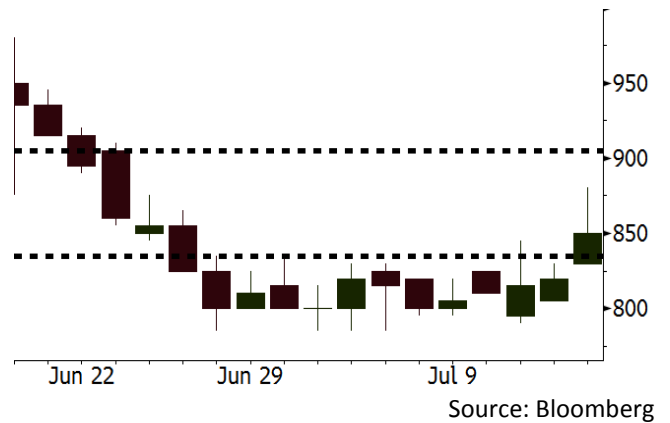


TINS Last = 850

Analysis Harga timah global masih melanjutkan penguatan pada Jumat lalu dengan kenaikan sebesar 0,74%. Pergerakan saham TINS memiliki korelasi yang kuat dengan pergerakan harga timah global.

Range 835 - 905

Action Trading Buy. Cut Loss If Below 835

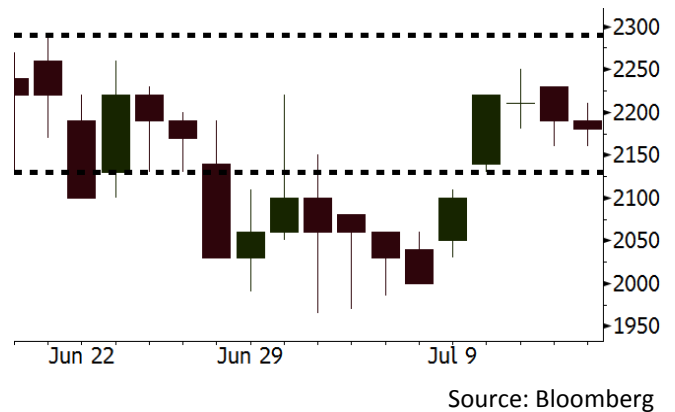


SCMA Last = 2180

Analysis Audience share SCMA diperkirakan akan meningkat dalam beberapa bulan ke depan setelah Piala Dunia selesai. Selain itu kenaikan audience share juga akan ditopang event Asian Games pada Agustus.

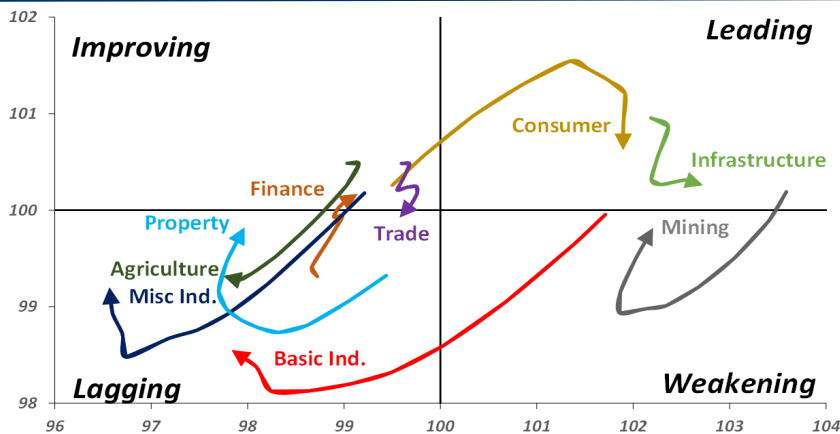
Range 2130 - 2290

Action Trading buy. Cut Loss If Below 2130



Sector Rotation

Relative Rotation Graph - Last 10 Days



Relative Valuation

	Last Price	End of Last Year Price	Target Price*	Rating	Upside Potential (%)	1 Year Change (%)	Market Cap (IDR tn)	Price / EPS (TTM)	Price / BVPS	Return on Equity (%)	Dividend Yield TTM (%)	Sales Growth Yoy (%)	EPS Growth Yoy (%)	Adjusted Beta
JCI Index	5,944	6,356				1.9	6,719.4							
Finance						7.8	1,928.7							
BBCA	23,025	21,900	25,400	Hold	10.3	25.1	567.7	23.8x	4.2x	18.7	1.1	7.1	10.4	1.0
BBRI	2,970	3,640	3,510	Buy	18.2	0.3	366.3	12.2x	2.3x	19.6	3.6	13.0	11.4	1.3
BMRI	6,600	8,000	10,300	Buy	56.1	(2.6)	308.0	13.7x	1.9x	14.4	3.0	(1.9)	43.7	1.4
BBNI	7,250	9,900	8,125	Hold	12.1	2.1	135.2	9.6x	1.4x	15.2	3.5	10.6	12.7	1.3
BBTN	2,410	3,570	3,790	Buy	57.3	(2.4)	25.5	8.2x	1.2x	15.2	2.4	15.1	16.1	1.5
BJTM	660	710	810	Buy	22.7	3.1	9.9	8.3x	1.3x	16.5	6.7	3.1	10.7	1.0
Consumer						(2.0)	1,391.5							
HMSP	3,800	4,730	4,575	Buy	20.4	0.3	442.0	35.6x	11.9x	33.3	2.8	2.5	(7.1)	1.4
GGRM	70,475	83,800	88,650	Buy	25.8	(7.5)	135.6	17.5x	3.1x	18.2	3.7	10.1	0.1	1.3
UNVR	46,900	55,900	44,200	Hold	(5.8)	(3.5)	357.8	52.0x	51.0x	100.6	2.0	(0.9)	(6.2)	1.1
ICBP	8,875	8,900	9,625	Hold	8.5	2.0	103.5	26.4x	5.0x	20.0	1.8	4.5	10.6	1.2
INDF	6,525	7,625	8,175	Buy	25.3	(25.6)	57.3	13.8x	1.8x	13.2	3.6	(1.1)	0.7	1.2
KLBF	1,310	1,690	1,730	Buy	32.1	(20.1)	61.4	25.5x	4.4x	18.2	1.9	2.4	0.2	1.2
KAEF	2,320	2,700	3,280	Buy	41.4	(23.7)	12.9	38.5x	5.1x	14.0	0.8	24.4	27.4	1.3
Infrastructure						(8.5)	747.00							
TLKM	4,020	4,399	4,600	Hold	14.4	(11.8)	405.2	18.8x	4.0x	22.4	4.2	4.3	(14.3)	0.9
EXCL	2,790	2,960	3,800	Buy	36.2	(15.5)	29.8	87.9x	1.4x	1.6	N/A	4.5	(75.0)	1.2
ISAT	3,690	4,800	6,750	Buy	82.9	(41.4)	20.1	43.9x	1.4x	3.3	2.0	(21.9)	N/A	0.9
JSMR	4,760	6,400	6,050	Buy	27.1	(8.9)	34.5	15.5x	2.2x	15.3	1.3	92.8	6.5	1.0
TBIG	5,000	6,425	6,050	Buy	21.0	(29.6)	22.7	9.8x	7.1x	92.7	3.4	8.4	16.1	0.6
INDY	3,330	3,060	5,000	Buy	50.2	321.5	17.3	3.2x	1.2x	46.6	3.2	263.6	166.7	0.9
Trade						(3.4)	760.8							
UNTR	33,050	35,400	42,350	Buy	28.1	18.0	123.3	14.6x	2.5x	18.6	2.7	39.0	68.7	1.0
AKRA	4,540	6,350	8,025	Buy	76.8	(27.9)	18.2	21.5x	2.1x	24.1	4.8	34.4	(22.8)	1.3
SCMA	2,180	2,480	2,700	Buy	23.9	(3.1)	31.9	22.9x	7.5x	34.8	3.4	15.0	19.3	1.0
MNCN	925	1,285	1,550	Buy	67.6	(47.6)	13.2	9.2x	1.3x	14.3	1.6	(0.4)	(28.3)	1.2
LPPF	8,150	10,000	11,250	Buy	38.0	(32.9)	23.8	12.4x	9.2x	81.7	5.6	5.9	1.2	1.1
ACES	1,325	1,155	1,425	Hold	7.5	15.7	22.7	27.1x	6.1x	24.0	1.7	21.5	35.7	0.9
RALS	1,295	1,200	1,400	Hold	8.1	21.0	9.2	20.8x	2.5x	12.2	3.1	(2.6)	407.0	0.8
MAPI	800	620	945	Buy	18.1	28.0	13.3	21.1x	3.0x	16.4	0.5	19.3	505.7	0.9
Property						(8.6)	383.8							
BSDE	1,440	1,700	1,850	Buy	28.5	(21.3)	27.7	6.0x	1.1x	19.5	0.3	(5.8)	(45.2)	1.3
PWON	575	685	625	Hold	8.7	(5.7)	27.7	13.3x	2.5x	21.0	1.0	19.5	61.9	1.1
CTRA	1,010	1,185	1,130	Hold	11.9	(17.9)	18.7	23.2x	1.4x	6.1	1.4	6.8	(41.7)	1.3
SMRA	805	945	1,050	Buy	30.4	(33.5)	11.6	34.8x	1.8x	5.2	0.6	(2.5)	(40.0)	1.4
WSKT	1,855	2,210	2,810	Buy	51.5	(16.4)	25.2	4.8x	1.6x	37.7	3.1	68.6	314.5	1.4
PTPP	2,030	2,640	3,850	Buy	89.7	(34.9)	12.6	8.5x	1.1x	13.9	2.3	26.3	19.0	1.4
WIKA	1,350	1,550	2,150	Buy	59.3	(37.8)	12.1	10.7x	0.9x	9.2	2.0	64.1	(30.9)	1.0
ADHI	1,580	1,885	2,160	Buy	36.7	(24.8)	5.6	9.9x	0.9x	10.1	1.8	39.7	282.5	1.0
Misc Ind.						(19.0)	352.7							
ASII	6,800	8,300	9,300	Buy	36.8	(22.1)	275.3	14.7x	2.1x	15.3	2.7	14.4	(1.6)	1.3
Basic Ind.						25.5	608.0							
INTP	13,675	21,950	21,575	Buy	57.8	(22.3)	50.3	30.8x	2.0x	6.3	5.1	1.9	(46.2)	1.4
SMGR	7,250	9,900	11,550	Buy	59.3	(28.7)	43.0	25.6x	1.5x	5.9	1.9	3.4	(45.2)	1.2
CPIN	3,850	3,000	4,200	Hold	9.1	17.4	63.1	22.0x	3.8x	18.2	1.5	(1.3)	60.5	1.0
JPFA	1,845	1,300	2,000	Hold	8.4	31.3	21.6	15.7x	2.5x	15.5	2.7	18.7	533.3	0.7
MAIN	720	740	780	Hold	8.3	(32.7)	1.6	21.3x	0.9x	4.1	5.3	16.5	109.1	1.0
KRAS	422	424	500	Buy	18.5	(29.7)	8.2	N/A	0.3x	(3.6)	N/A	38.9	72.7	1.2
TPIA	5,175	6,000	6,275	Buy	21.3	(0.8)	92.3	22.2x	3.7x	19.1	1.6	9.9	(36.3)	0.8
BRPT	1,890	2,260	2,420	Buy	28.0	26.0	33.6	23.3x	1.7x	8.9	1.3	9.8	(7.3)	0.8
Mining						41.6	454.6							
ADRO	1,860	1,860	2,500	Buy	34.4	11.7	59.5	9.0x	1.2x	13.6	5.8	5.1	(23.4)	1.1
PTBA	4,170	2,460	3,950	Hold	(5.3)	66.8	48.0	8.7x	2.9x	38.7	7.6	26.4	67.1	0.9
ITMG	24,500	20,700	32,400	Buy	32.2	24.7	27.7	7.4x	2.1x	29.2	12.8	2.8	0.0	0.9
INCO	4,500	2,890	3,550	Sell	(21.1)	129.6	44.7	3813.6x	1.7x	(0.1)	N/A	18.4	N/A	1.1
ANTM	910	625	985	Hold	8.2	30.9	21.9	58.2x	1.2x	2.0	0.2	247.2	3550.0	1.1
TINS	850	775	1,240	Buy	45.9	18.1	6.3	12.7x	1.0x	8.3	2.8	(0.6)	(18.1)	1.1
ELSA	336	372	625	Buy	86.0	20.9	2.5	N/A	0.8x	10.5	1.5	50.1	1267.6	1.3
Agriculture						(19.6)	92.4							
AALI	10,350	13,150	14,800	Buy	43.0	(31.8)	19.9	12.7x	1.1x	8.6	4.5	10.7	(55.6)	0.6
LSIP	930	1,420	1,380	Buy	48.4	(35.6)	6.3	12.6x	0.8x	6.2	4.8	(40.7)	(64.6)	0.8

* Target Price for December 2018

Source: Bloomberg, NHKS Research

ADRO : Belum Akan Meningkatkan Produksi

PT Adaro Energy Tbk (ADRO) belum berencana untuk meningkatkan produksi di tengah harga batu bara yang terus meningkat. Hingga kini, target produksi 2018 masih sesuai target awal sebesar 54 juta hingga 56 juta ton. ADRO lebih memilih untuk menjaga cadangan batu bara dalam jangka panjang untuk keperluan ekspansi segmen pembangkit listrik. Pada kuartal I, ADRO telah memproduksi 10,95 juta ton batu bara. (Kontan)

KINO : Menargetkan Pertumbuhan Laba 35%

PT Kino Indonesia Tbk (KINO) menargetkan pertumbuhan laba sebesar 35% pada 2018. Untuk mencapainya, KINO telah mempersiapkan beberapa strategi. KINO akan mengganti sistem distribusi dengan sistem multi distributor serta akan memperluas jaringan penjualan. Selain itu, KINO juga akan membagi segmen personal care menjadi dua bagian untuk dapat lebih berkembang. (Kontan)

SILO : Telah Menyerap Sebagian Besar Hasil Rights Issue

PT Siloam International Hospitals Tbk (SILO) masih menyisakan dana sebesar Rp180,17 miliar dari aksi rights issue pada 2017. Melalui aksi tersebut, SILO berhasil memperoleh dana sebesar Rp3,08 triliun. Adapun, dana sebesar Rp2,53 triliun telah dialokasikan untuk investasi dan Rp368,8 miliar dialokasikan untuk modal kerja. Pada 2018, SILO menganggarkan capex sebesar Rp1 triliun. (Kontan)

MBTO : Akan Membuka Dua Gerai Baru

PT Martina Berto Tbk (MBTO) akan membuka dua gerai baru hingga akhir 2018. Adapun pada semester I, MBTO telah menyerap dana sebesar Rp2 miliar untuk merenovasi beberapa gerai lama. Selain itu, MBTO juga akan meningkatkan penjualan dengan menghadirkan produk baru. MBTO optimis bahwa target pertumbuhan penjualan sebesar 7%-8% pada 2018 akan tercapai. (Kontan)

Domestic & Global News

BI: Kepercayaan investor asing mulai kuat lagi

Fokus kebijakan Bank Indonesia (BI) pada stabilitas ekonomi khususnya nilai tukar rupiah mulai membuahkan hasil. Kebijakan itu berhasil memperkuat kepercayaan pasar dan membuat imbal hasil surat berharga negara (SBN) lebih kompetitif. Kurs rupiah pun belakangan cenderung menguat. Gubernur BI Perry Warjiyo menyatakan, imbal hasil obligasi pemerintah yang lebih kompetitif mendorong arus modal asing masuk ke pasar SBN dalam negeri (inflow). Bank sentral mencatat, sejak 2 Juli hingga 12 Juli lalu, inflow ke pasar SBN total mencapai Rp 7,1 triliun. (Kontan)

Surplus Dagang China dengan AS Capai Rekor

Pada Juni surplus perdagangan China dengan AS membengkak karena China mencatatkan kuatnya ekspor ke pasar AS. Hal ini berpotensi memperparah perang dagang antara China dan AS. Namun, para eksportir yang mempercepat proses pengiriman sebelum pemberlakuan tarif pajak oleh AS pada awal pekan Juli menyiratkan bahwa kenaikan surplus berlangsung temporer. Sementara itu, analis mengharapkan neraca perdagangan China tidak mengalami surplus yang terlalu besar pada bulan berikutnya karena mulai berlakunya pajak atas ekspor. (CNBC)

DISCLAIMER

This report and any electronic access hereto are restricted and intended only for the clients and related entities of PT NH Korindo Sekuritas Indonesia. This report is only for information and recipient use. It is not reproduced, copied, or made available for others. Under no circumstances is it considered as a selling offer or solicitation of securities buying. Any recommendation contained herein may not suitable for all investors. Although the information hereof is obtained from reliable sources, its accuracy and completeness cannot be guaranteed. PT NH Korindo Sekuritas Indonesia, its affiliated companies, employees, and agents are held harmless from any responsibility and liability for claims, proceedings, action, losses, expenses, damages, or costs filed against or suffered by any person as a result of acting pursuant to the contents hereof. Neither is PT NH Korindo Sekuritas Indonesia, its affiliated companies, employees, nor agents are liable for errors, omissions, misstatements, negligence, inaccuracy contained herein.

All rights reserved by PT NH Korindo Sekuritas Indonesia



PT. NH Korindo Sekuritas Indonesia

Member of Indonesia Stock Exchange

Head Office :

Wisma Korindo 7th Floor
Jl. M.T. Haryono Kav. 62
Pancoran, Jakarta 12780
Indonesia
Telp: +62 21 7976202
Fax : +62 21 7976206

Branch Office BSD:

ITC BSD Blok R No.48
Jl. Pahlawan Seribu Serpong
Tangerang Selatan 15322
Indonesia
Telp : +62 21 5316 2049
Fax : +62 21 5316 1687

Branch Office Solo :

Jl. Ronggowarsito No. 8
Kota Surakarta
Jawa Tengah 57111
Indonesia
Telp: +62 271 664763
Fax : +62 271 661623

A Member of NH Investment & Securities Global Network

Seoul | New York | Hong Kong | Singapore | Shanghai | Beijing | Hanoi |
Jakarta