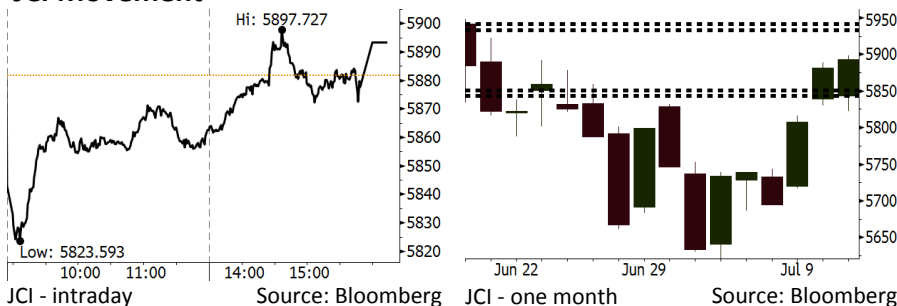


# Morning Brief

Daily | July 12, 2018

## JCI Movement



## IHSG (Jakarta Composite Index)

July 11	5,893.36
Chg	+11.60pts (+0.20%)
Volume (bn shares)	91.58
Value (IDR tn)	7.30

Adv 171 Dec 214 Unc 222 Untr 114

## Foreign Transaction (IDR bn)

Buy	2,690
Sell	2,259
Net Buy (Sell)	432

Top Buy	NB Val.	Top Sell	NS Val.
TLKM	204.4	UNTR	27.5
BBCA	106.1	BMRI	25.4
ASII	105.4	BUMI	23.4
INKP	84.9	BBNI	20.0
PTBA	55.3	PGAS	15.8

## LQ-45 Index Top Gainers & Losers

Gainers	%	Losers	%
INCO	6.2%	SRIL	-6.1%
ASII	4.3%	PWON	-4.3%
ANTM	4.3%	LPPF	-3.8%
LPKR	4.3%	PTPP	-3.6%
BUMI	2.7%	JSMR	-3.3%

## Government Bond Yield & FX

	Last	Chg.
Tenor: 10 year	7.53%	0.16%
USDIDR	14,385	0.13%
KRWIDR	12.80	-0.54%

## Global Indexes

Index	Last	Chg.	%
Dow Jones	24,700.45	(219.21)	-0.88%
S&P 500	2,774.02	(19.82)	-0.71%
Nasdaq	7,716.61	(42.59)	-0.55%
FTSE 100	7,591.96	(100.08)	-1.30%
CAC 40	5,353.93	(80.43)	-1.48%
DAX	12,417.13	(192.72)	-1.53%
Nikkei	21,932.21	(264.68)	-1.19%
Hang Seng	28,311.69	(370.56)	-1.29%
Shanghai	2,777.77	(49.85)	-1.76%
KOSPI	2,280.62	(13.54)	-0.59%
EIDO	23.37	(0.16)	-0.68%

## Commodities

Commodity	Last	Chg.	%
Gold (USD /troy oz.)	1,242.0	(13.6)	-1.08%
Crude Oil (USD /bbl)	70.38	(3.73)	-5.03%
Coal Newcas(USD/ton)	111.15	0.70	0.63%
Gas (USD /mmbtu)	2.83	0.04	1.47%
Nickel LME (USD /MT)	13,880	(275.0)	-1.94%
Tin LME (USD /MT)	19,375	(400.0)	-2.02%
CPO (MYR/Ton)	2,204	(55.0)	-2.43%

## Indonesian Market Recap

IHSG mampu mencetak kenaikan kemarin meski di awal sesi bergerak melemah. Investor menanti rilis data penjualan ritel. **Top Gainers: Miscellaneous Industries (+3.45%), Mining (+1.53%), Basic Industry (+0.53%)**

## Today's Outlook: Melawan Sentimen Negatif Global

Untuk hari ini kami mengestimasi IHSG bergerak menguat dengan *support range* 5843-5851 dan *resistance range* di 5933-5942. Pasar diperkirakan akan mampu melawan sentimen negatif dari munculnya kembali kekuatiran perang dagang global. Sentimen positif datang dari rilis data penjualan ritel Indonesia yang tumbuh 8,3% pada Mei. Angka ini semakin menambah keyakinan bagi pasar bahwa tren pemulihan konsumsi domestik terus terjaga. Investor asing juga dalam dua hari terakhir telah membukukan posisi *net buy*.

## Stocks Recommendation (details on the next page)

Trading Buy: ASII, RALS, GGRM

## Global Market

### United States

Bursa Amerika ditutup turun tadi malam setelah pemerintah AS mempublikasikan daftar produk-produk China yang dikenakan tarif impor 10%.

### Europe

Bursa Eropa melemah kemarin di tengah munculnya kembali sentimen negatif dari perang dagang global.

### Asia

Bursa Asia turun tajam kemarin dipicu oleh rilis daftar tambahan produk China yang dikenakan tarif impor oleh AS.

## Company News

- ANTM : Mendapatkan Kenaikan Peringkat menjadi Positif
- HOKI : Fokus pada Peningkatan Produksi dan Efisiensi
- TBIG : Menargetkan Penambahan 2.500 Penyewa Menara
- MRAT : Pertumbuhan Penjualan 5% di Semester I

## Domestic & Global News

Indeks Penjualan Ritel Indonesia Melonjak ke Posisi Tertinggi dalam 18 Bulan  
Terhentinya Negosiasi AS dan China Seiring Meningkatnya Perang Dagang

## Indonesia Economic Data

Monthly Indicator	Last	Prev.	Quarterly Indicator	Last	Prev.
BI 7 Day Rev Repo Rate	5.25%	4.75%	Real GDP	5.06%	5.19%
FX Reserve (USD bn)	119.80	122.90	Current Acc (USD bn)	(5.54)	(6.04)
Trd Balance (USD bn)	(1.52)	(1.63)	Govt Spending Yoy	2.73%	3.81%
Exports Yoy	12.47%	9.01%	FDI (USD bn)	3.69	9.40
Imports Yoy	28.17%	34.68%	Business Confidence	106.28	112.39
Inflation Yoy	3.12%	3.23%	Cons. Confidence*	128.10	125.10

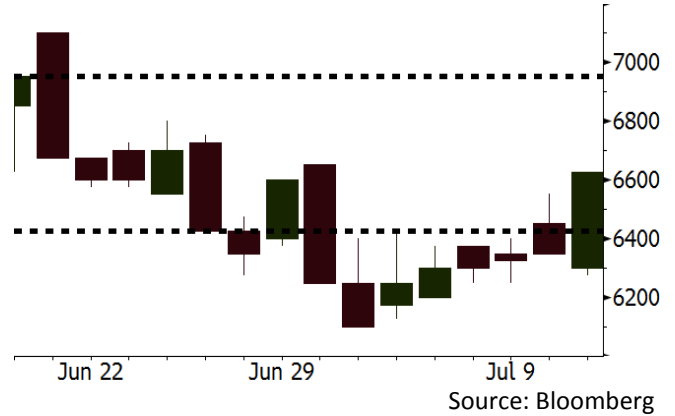
**ASII** Last = 6625

---

**Analysis** Toyota Motor Manufacturing Indonesia (TMMI) bersiap untuk memproduksi mobil elektrik di Indonesia pada 2022. TMMI merupakan salah satu perusahaan dalam grup Astra yang saat ini memproduksi mobil bagi ASII.

**Range** 6425 - 6950

**Action** Trading Buy. Cut Loss If Below 6425



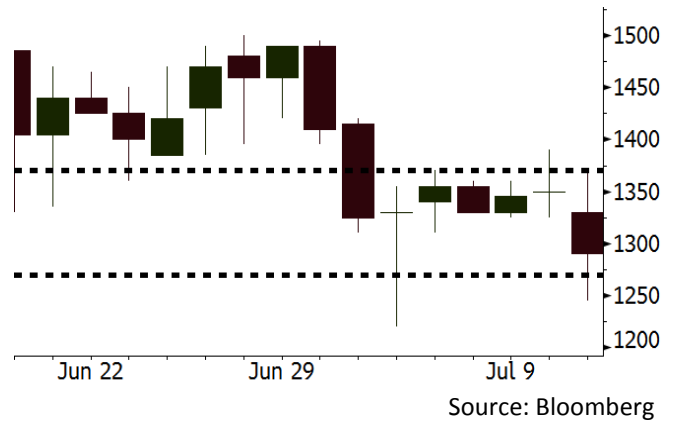
**RALS** Last = 1290

---

**Analysis** Data penjualan ritel Indonesia yang tumbuh 8,3% pada Mei menunjukkan bahwa penjualan pada periode Ramadhan dan Idul Fitri 2018 lebih bergairah dibandingkan pada tahun-tahun sebelumnya.

**Range** 1270 - 1370

**Action** Trading Buy. Cut Loss If Below 1270



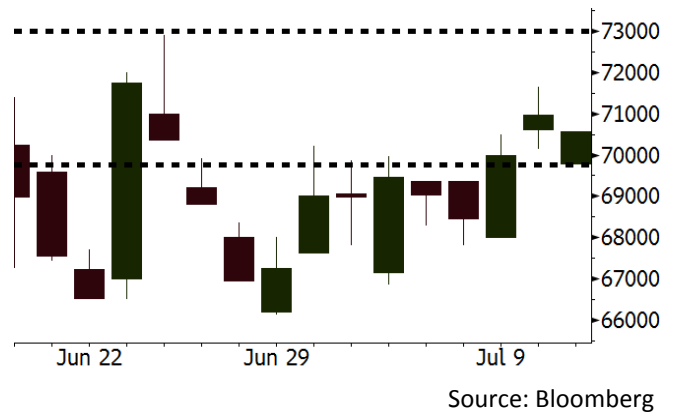
**GGRM** Last = 70575

---

**Analysis** Meskipun sentimen positif telah menghampiri sektor *consumer staples*, saham perusahaan rokok belum mengalami *rally* seperti saham perusahaan lain. Valuasi GGRM saat ini masih atraktif dengan P/E 17,5x di bawah rata-rata 5 tahun sebesar 19,1x.

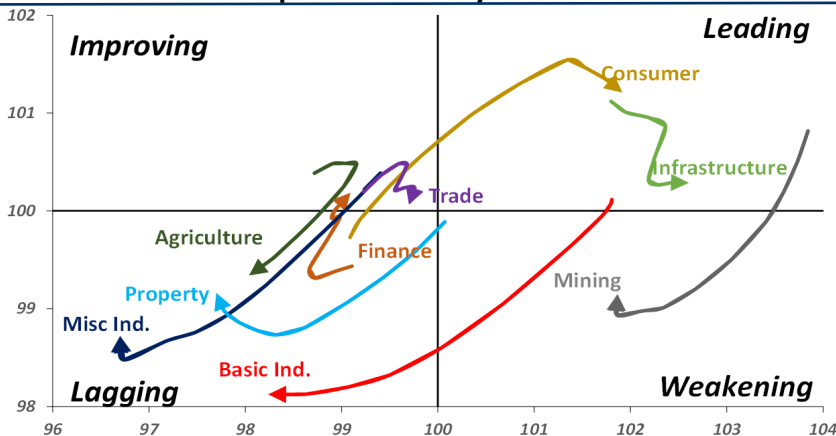
**Range** 69775 - 73000

**Action** Trading buy. Cut Loss If Below 69775



## Sector Rotation

Relative Rotation Graph - Last 10 Days



Source: Bloomberg

# Relative Valuation

	Last Price	End of Last Year Price	Target Price*	Rating	Upside Potential (%)	1 Year Change (%)	Market Cap (IDR tn)	Price / EPS (TTM)	Price / BVPS	Return on Equity (%)	Dividend Yield TTM (%)	Sales Growth Yoy (%)	EPS Growth Yoy (%)	Adjusted Beta
<b>JCI Index</b>	5,893	6,356				2.1	6,639.1							
<b>Finance</b>						7.4	1,900.9							
BBCA	22,325	21,900	25,400	Hold	13.8	21.8	550.4	23.1x	4.0x	18.7	1.1	7.1	10.4	0.9
BBRI	2,990	3,640	3,510	Buy	17.4	2.2	368.8	12.3x	2.3x	19.6	3.6	13.0	11.4	1.4
BMRI	6,350	8,000	10,300	Buy	62.2	(2.1)	296.3	13.2x	1.8x	14.4	3.1	(1.9)	43.7	1.4
BBNI	7,175	9,900	8,125	Hold	13.2	4.0	133.8	9.5x	1.4x	15.2	3.6	10.6	12.7	1.3
BBTN	2,270	3,570	3,790	Buy	67.0	(5.4)	24.0	7.7x	1.1x	15.2	2.5	15.1	16.1	1.5
BJTM	650	710	810	Buy	24.6	2.4	9.7	8.1x	1.3x	16.5	6.8	3.1	10.7	1.0
<b>Consumer</b>						(0.4)	1,395.4							
HMSP	3,800	4,730	4,575	Buy	20.4	0.5	442.0	35.6x	11.9x	33.3	2.8	2.5	(7.1)	1.4
GGRM	70,575	83,800	88,650	Buy	25.6	(6.9)	135.8	17.5x	3.1x	18.2	3.7	10.1	0.1	1.4
UNVR	47,525	55,900	44,200	Hold	(7.0)	0.1	362.6	52.7x	51.7x	100.6	1.9	(0.9)	(6.2)	1.1
ICBP	8,800	8,900	9,625	Hold	9.4	3.8	102.6	26.2x	5.0x	20.0	1.8	4.5	10.6	1.2
INDF	6,625	7,625	8,175	Buy	23.4	(23.6)	58.2	14.0x	1.8x	13.2	3.6	(1.1)	0.7	1.2
KLBF	1,315	1,690	1,730	Buy	31.6	(17.6)	61.6	25.6x	4.4x	18.2	1.9	2.4	0.2	1.2
KAEF	2,380	2,700	3,280	Buy	37.8	(15.0)	13.2	39.5x	5.2x	14.0	0.7	24.4	27.4	1.4
<b>Infrastructure</b>						(8.9)	742.61							
TLKM	4,060	4,399	4,600	Hold	13.3	(10.9)	409.2	19.0x	4.1x	22.4	4.1	4.3	(14.3)	0.8
EXCL	2,650	2,960	3,800	Buy	43.4	(17.7)	28.3	83.4x	1.3x	1.6	N/A	4.5	(75.0)	1.1
ISAT	3,340	4,800	6,750	Buy	102.1	(45.2)	18.1	39.8x	1.3x	3.3	2.2	(21.9)	N/A	0.8
JSMR	4,720	6,400	6,050	Buy	28.2	(9.2)	34.3	15.3x	2.2x	15.3	1.3	92.8	6.5	1.0
TBIG	4,990	6,425	6,050	Buy	21.2	(29.7)	22.6	9.8x	7.1x	92.7	3.4	8.4	16.1	0.6
INDY	3,350	3,060	5,000	Buy	49.3	332.3	17.5	3.3x	1.2x	46.6	3.2	263.6	166.7	1.0
<b>Trade</b>						(3.0)	756.5							
UNTR	32,800	35,400	42,350	Buy	29.1	17.2	122.3	14.5x	2.5x	18.6	2.7	39.0	68.7	1.1
AKRA	4,610	6,350	8,025	Buy	74.1	(26.8)	18.5	21.8x	2.2x	24.1	4.3	34.4	(22.8)	1.3
SCMA	2,210	2,480	2,700	Buy	22.2	(3.9)	32.3	23.3x	7.6x	34.8	3.4	15.0	19.3	1.0
MNCN	910	1,285	1,550	Buy	70.3	(46.6)	13.0	9.0x	1.3x	14.3	1.6	(0.4)	(28.3)	1.2
LPPF	8,175	10,000	11,250	Buy	37.6	(32.3)	23.9	12.5x	9.3x	81.7	5.6	5.9	1.2	1.2
ACES	1,300	1,155	1,425	Hold	9.6	21.5	22.3	26.6x	6.0x	24.0	1.8	21.5	35.7	0.9
RALS	1,290	1,200	1,400	Hold	8.5	20.0	9.2	20.7x	2.5x	12.2	3.1	(2.6)	407.0	0.8
MAPI	795	620	945	Buy	18.9	26.2	13.2	21.0x	3.0x	16.4	0.5	19.3	505.7	1.0
<b>Property</b>						(8.9)	375.7							
BSDE	1,550	1,700	1,850	Buy	19.4	(12.9)	29.8	6.5x	1.2x	19.5	0.3	(5.8)	(45.2)	1.3
PWON	555	685	625	Hold	12.6	(11.2)	26.7	12.8x	2.5x	21.0	1.1	19.5	61.9	1.1
CTRA	990	1,185	1,130	Hold	14.1	(17.5)	18.4	22.7x	1.4x	6.1	1.4	6.8	(41.7)	1.2
SMRA	810	945	1,050	Buy	29.6	(33.3)	11.7	35.0x	1.8x	5.2	0.6	(2.5)	(40.0)	1.5
WSKT	1,840	2,210	2,810	Buy	52.7	(16.7)	25.0	4.8x	1.6x	37.7	3.1	68.6	314.5	1.4
PTPP	2,120	2,640	3,850	Buy	81.6	(33.3)	13.1	8.9x	1.1x	13.9	2.2	26.3	19.0	1.5
WIKI	1,340	1,550	2,150	Buy	60.4	(38.2)	12.0	10.7x	0.9x	9.2	2.0	64.1	(30.9)	1.0
ADHI	1,565	1,885	2,160	Buy	38.0	(27.9)	5.6	9.8x	0.9x	10.1	1.8	39.7	282.5	1.0
<b>Misc Ind.</b>						(20.6)	333.6							
ASII	6,625	8,300	9,300	Buy	40.4	(24.1)	268.2	14.3x	2.1x	15.3	2.8	14.4	(1.6)	1.3
<b>Basic Ind.</b>						26.0	601.2							
INTP	13,500	21,950	21,575	Buy	59.8	(21.9)	49.7	30.4x	2.0x	6.3	5.2	1.9	(46.2)	1.5
SMGR	7,575	9,900	11,550	Buy	52.5	(24.3)	44.9	26.8x	1.5x	5.9	1.8	3.4	(45.2)	1.2
CPIN	3,740	3,000	4,200	Hold	12.3	18.4	61.3	21.4x	3.7x	18.2	1.5	(1.3)	60.5	0.9
JPFA	1,810	1,300	2,000	Hold	10.5	27.0	21.2	15.4x	2.4x	15.5	2.8	18.7	533.3	0.6
MAIN	735	740	780	Hold	6.1	(30.7)	1.6	21.7x	0.9x	4.1	5.2	16.5	109.1	1.0
KRAS	404	424	500	Buy	23.8	(32.1)	7.8	N/A	0.3x	(3.6)	N/A	38.9	72.7	1.2
TPIA	5,275	6,000	6,275	Buy	19.0	1.1	94.1	22.6x	3.8x	19.1	1.5	9.9	(36.3)	0.8
BRPT	1,750	2,260	2,420	Buy	38.3	17.8	31.1	21.6x	1.6x	8.9	1.4	9.8	(7.3)	0.8
<b>Mining</b>						43.3	442.0							
ADRO	1,900	1,860	2,500	Buy	31.6	17.6	60.8	9.2x	1.2x	13.6	5.7	5.1	(23.4)	1.1
PTBA	4,070	2,460	3,950	Hold	(2.9)	68.9	46.9	8.5x	2.9x	38.7	7.8	26.4	67.1	0.9
ITMG	25,300	20,700	32,400	Buy	28.1	35.7	28.6	7.7x	2.2x	29.2	12.4	2.8	0.0	1.0
INCO	4,280	2,890	3,550	Sell	(17.1)	132.0	42.5	3627.1x	1.6x	(0.1)	N/A	18.4	N/A	1.1
ANTM	845	625	985	Buy	16.6	21.6	20.3	54.1x	1.1x	2.0	0.2	247.2	3550.0	1.0
TINS	815	775	1,240	Buy	52.1	15.6	6.1	12.2x	1.0x	8.3	2.9	(0.6)	(18.1)	1.0
ELSA	334	372	625	Buy	87.1	21.0	2.4	N/A	0.8x	10.5	1.5	50.1	1267.6	1.3
<b>Agriculture</b>						(19.2)	91.2							
AALI	10,600	13,150	14,800	Buy	39.6	(30.0)	20.4	13.0x	1.1x	8.6	4.4	10.7	(55.6)	0.7
LSIP	920	1,420	1,380	Buy	50.0	(36.6)	6.3	12.4x	0.8x	6.2	4.9	(40.7)	(64.6)	0.8

\* Target Price for December 2018

Source: Bloomberg, NHKS Research

### **ANTM : Mendapatkan Kenaikan Peringkat menjadi Positif**

PT Aneka Tambang Tbk (ANTM) mendapatkan kenaikan peringkat dari *outlook* stabil menjadi positif oleh S&P Global Ratings. Hal ini ditopang oleh berkurangnya tingkat leverage ANTM seiring dengan selesainya pembangunan pabrik feronikel, pembaharuan kuota ekspor tambahan serta pengelolaan PT ICA. Namun, peringkat ANTM masih di level B- terkait dengan risiko utang yang tinggi. (Bisnis Indonesia)

### **TBIG : Menargetkan Penambahan 2.500 Penyewa Menara**

PT Tower Bersama Infrastructure Tbk (TBIG) menargetkan penambahan penyewa menara sebanyak 2.500 penyewa di 2018. Hal ini didukung oleh gencarnya aksi ekspansi perluasan jaringan 4G LTE oleh beberapa operator telekomunikasi. Adapun pada kuartal I, TBIG telah menambah 643 penyewa. Untuk menambah permodalan, TBIG telah menyelesaikan proses emisi obligasi tahap I yang berhasil memperoleh dana Rp608 miliar. (Kontan)

### **HOKI : Fokus pada Peningkatan Produksi dan Efisiensi**

PT Buyung Poetra Sembada Tbk (HOKI) optimis bahwa kinerja positif akan berlanjut hingga akhir tahun ini. Untuk merealisasikannya, HOKI akan fokus pada peningkatan kapasitas produksi yang disertai oleh strategi efisiensi. Saat ini, HOKI sedang membangun pabrik penggilingan beras serta akan menaikkan kapasitas produksi di Subang menjadi 50 ton per jam pada semester II. (Kontan)

### **MRAT : Pertumbuhan Penjualan 5% di Semester I**

PT Mustika Ratu Tbk (MRAT) mencatatkan pertumbuhan penjualan sebesar 5% di semester I. Pertumbuhan ini ditopang oleh kinerja kuartal II yang lebih baik dari kinerja kuartal I. Adapun, produk-produk seperti Slimming Tea, Minyak Zaitun dan Body Splash Cologne menjadi penopang pertumbuhan tersebut. Di 2018, MRAT mengalokasikan *capex* sebesar Rp100 miliar untuk kegiatan operasional dan peningkatan kapasitas produksi. (Bisnis Indonesia)

## Domestic & Global News

### **Indeks Penjualan Ritel Indonesia Melonjak ke Posisi Tertinggi dalam 18 Bulan**

Survei oleh Bank Indonesia (BI) menyatakan bahwa indeks penjualan ritel pada Mei tumbuh 8,3% y-y yang ditopang oleh penjualan sandang, pangan, minuman, dan rokok. Pertumbuhan tersebut merupakan yang tertinggi sejak Desember 2016 dibandingkan dengan pertumbuhan pada April sebesar 4,1% y-y. Responden memperkirakan penjualan ritel terus melonjak dan mencapai pertumbuhan 6,8% y-y pada Juni. Bulan Ramadan dan libur Idul Fitri merupakan pendorong lonjakan penjualan. Survei oleh BI menyimpulkan bahwa tekanan harga di tingkat pengecer cukup stabil hingga 3 bulan ke depan. (Bloomberg)

### **Terhentinya Negosiasi AS dan China Seiring Meningkatnya Perang Dagang**

“Negosiasi perdagangan antara AS dan China temui jalan buntu karena kebijakan pemerintahan Trump yang belum menunjukkan tanda mereda dalam ancaman peningkatan eskalasi perang dagang,” ungkap 5 orang pakar dalam isu tersebut. Sejak Mei kedua negara tersebut mengadakan 3 kali negosiasi yang dipimpin oleh Sekretaris Kementerian Keuangan AS Steven Mnuchin dan Sekretaris Perdagangan Wilbur Ross dan Penasihat Ekonomi China Liu He. Namun gagalnya komunikasi antara perwakilan Trump dan Xi mengurungkan negosiasi berikutnya. (Bloomberg)

# Global Economic Calendar

Date	Country	Hour Jakarta	Event	Period	Actual	Consensus	Previous
<b>Monday</b> 09 - July	CHN	Tentative	Foreign Reserves	Jun	\$3112.13b	\$3101.80b	\$3110.62b
	JPN	06:50	BoP Current Account Balance	May	¥1938.3b	¥1266.0b	¥1845.1b
	GER	13:00	Trade Balance	May	19.7b	19.8b	20.4b
<b>Tuesday</b> 10 - July	CHN	08:30	PPI YoY	Jun	4.70%	4.50%	4.10%
	CHN	08:30	CPI YoY	Jun	1.90%	1.90%	1.80%
	UK	15:30	Trade Balance	May	-£2790	-£3200	-£5280
	UK	15:30	Industrial Production MoM	May	-0.40%	0.50%	-0.80%
	UK	15:30	Manufacturing Production MoM	May	0.40%	0.70%	-1.40%
<b>Wednesday</b> 11 - July	JPN	06:50	PPI YoY	Jun	2.80%	2.80%	2.70%
	JPN	06:50	Core Machine Orders MoM	May	-3.70%	-5.00%	10.10%
<b>Thursday</b> 12 - July	GER	13:00	CPI MoM	Jun F		0.10%	0.10%
	GER	13:00	CPI YoY	Jun F		2.10%	2.10%
	USA	19:30	Initial Jobless Claims	7-Jul		--	231k
	USA	19:30	CPI MoM	Jun		0.20%	0.20%
	USA	19:30	CPI YoY	Jun		2.90%	2.80%
<b>Friday</b> 13 - July	CHN	Tentative	Trade Balance	Jun		\$27.22b	\$24.92b
	CHN	Tentative	Exports YoY	Jun		10.40%	12.60%
	CHN	Tentative	Imports YoY	Jun		22.20%	26.00%
	JPN	11:30	Industrial Production MoM	May F		--	-0.20%
	USA	19:30	Import Price Index MoM	Jun		0.10%	0.60%

Source: Bloomberg

## Domestic Economic Calendar

Date	Hour Jakarta	Event	Period	Actual	Consensus	Prev.
<b>Monday</b> 09 - July	Tentative	Consumer Confidence Index	Jun	128.1	--	125.1

Source: Bloomberg

## Corporate Calendar

Date	Event	Company
<b>Monday</b> 09 - July	Stock Split	TOPS (5 for 1)
<b>Wednesday</b> 11 - July	Rights Delisting Date	BBHI
	Cum Dividend Date	AKRA (IDR120 per share)
<b>Thursday</b> 12 - July	Rights Listing Date	AHAP, MLPL, MPPA
<b>Friday</b> 13 - July	Rights Delisting Date	BBKP, PEGE

Source: Bloomberg

### DISCLAIMER

This report and any electronic access hereto are restricted and intended only for the clients and related entities of PT NH Korindo Sekuritas Indonesia. This report is only for information and recipient use. It is not reproduced, copied, or made available for others. Under no circumstances is it considered as a selling offer or solicitation of securities buying. Any recommendation contained herein may not suitable for all investors. Although the information hereof is obtained from reliable sources, its accuracy and completeness cannot be guaranteed. PT NH Korindo Sekuritas Indonesia, its affiliated companies, employees, and agents are held harmless from any responsibility and liability for claims, proceedings, action, losses, expenses, damages, or costs filed against or suffered by any person as a result of acting pursuant to the contents hereof. Neither is PT NH Korindo Sekuritas Indonesia, its affiliated companies, employees, nor agents are liable for errors, omissions, misstatements, negligence, inaccuracy contained herein.

All rights reserved by PT NH Korindo Sekuritas Indonesia



## PT. NH Korindo Sekuritas Indonesia

Member of Indonesia Stock Exchange

#### Head Office :

Wisma Korindo 7<sup>th</sup> Floor  
Jl. M.T. Haryono Kav. 62  
Pancoran, Jakarta 12780  
Indonesia  
Telp: +62 21 7976202  
Fax : +62 21 7976206

#### Branch Office BSD:

ITC BSD Blok R No.48  
Jl. Pahlawan Seribu Serpong  
Tangerang Selatan 15322  
Indonesia  
Telp : +62 21 5316 2049  
Fax : +62 21 5316 1687

#### Branch Office Solo :

Jl. Ronggowarsito No. 8  
Kota Surakarta  
Jawa Tengah 57111  
Indonesia  
Telp: +62 271 664763  
Fax : +62 271 661623

### A Member of NH Investment & Securities Global Network

Seoul | New York | Hong Kong | Singapore | Shanghai | Beijing | Hanoi |  
Jakarta