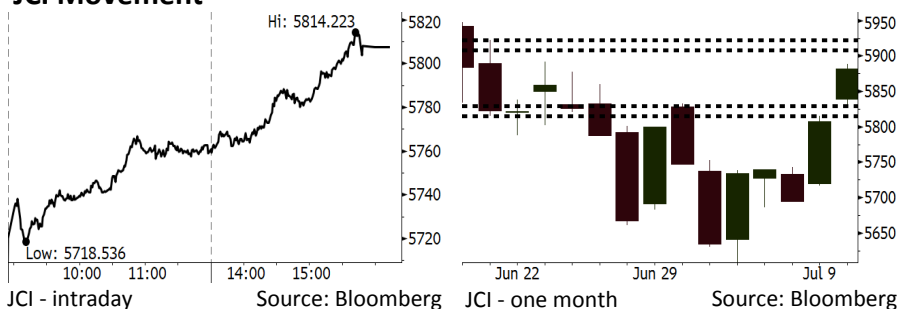


# Morning Brief

Daily | July 11, 2018

## JCI Movement



## IHSG (Jakarta Composite Index)

July 10	5,881.76
Chg	+74.39pts (+1.28%)
Volume (bn shares)	84.28
Value (IDR tn)	7.54
<b>Adv 217 Dec 163 Unc 226 Untr 118</b>	

Foreign Transaction (IDR bn)	
Buy	2,829
Sell	2,696
Net Buy (Sell)	134

Top Buy	NB Val.	Top Sell	NS Val.
TLKM	118.5	BBNI	46.8
INKP	53.2	ASII	31.1
BBRI	52.1	BMRI	21.7
UNVR	36.9	INDY	14.4
PTBA	25.3	BRPT	10.3

LQ-45 Index		Top Gainers & Losers	
Gainers	%	Losers	%
SRIL	12.5%	PGAS	-3.1%
SMGR	7.5%	INDY	-2.6%
SCMA	5.7%	BRPT	-2.2%
BSDE	5.4%	BBTN	-1.3%
AKRA	5.1%	ADHI	-1.3%

Government Bond Yield & FX		
	Last	Chg.
Tenor: 10 year	7.36%	-0.09%
USDIDR	14,367	0.26%
KRWIDR	12.87	-0.16%

Global Indexes			
Index	Last	Chg.	%
Dow Jones	24,919.66	143.07	0.58%
S&P 500	2,793.84	9.67	0.35%
Nasdaq	7,759.20	3.00	0.04%
FTSE 100	7,692.04	4.05	0.05%
CAC 40	5,434.36	36.25	0.67%
DAX	12,609.85	65.96	0.53%
Nikkei	22,196.89	144.71	0.66%
Hang Seng	28,682.25	(6.25)	-0.02%
Shanghai	2,827.63	12.52	0.45%
KOSPI	2,294.16	8.36	0.37%
EIDO	23.53	0.05	0.21%

Commodities			
Commodity	Last	Chg.	%
Gold (USD /troy oz.)	1,255.5	(2.1)	-0.17%
Crude Oil (USD /bbl)	74.11	0.26	0.35%
Coal Newcas(USD/ton)	110.45	1.45	1.33%
Gas (USD /mmbtu)	2.79	(0.04)	-1.41%
Nickel LME (USD /MT)	14,155	(60.0)	-0.42%
Tin LME (USD /MT)	19,775	130.0	0.66%
CPO (MYR/Ton)	2,259	(9.0)	-0.40%

## Indonesian Market Recap

IHSG masih mampu melanjutkan rally kemarin di tengah stabilnya posisi Rupiah. Investor asing mencetak posisi *net buy* kemarin. **Top Gainers: Basic Industry (+3.09%), Property (+2.27%), Consumer (+2.12%)**

## Today's Outlook: Kembalinya Tensi Perang Dagang

Untuk hari ini kami mengestimasi IHSG bergerak melemah dengan *support range* 5815-5829 dan *resistance range* di 5908-5922. Setelah 2 hari *rally* yang cukup signifikan, kami perkirakan *profit taking* akan melanda pasar hari ini. Sentimen negatif datang dari berita terbaru terkait perang dagang AS-China. AS berencana untuk menerapkan tarif impor sebesar 10% pada produk China dengan total nilai USD200 miliar. Kondisi ini menimbulkan kembali sentimen negatif global setelah dalam beberapa hari sentimen perang dagang meredup.

## Stocks Recommendation (details on the next page)

Trading Buy: UNTR, BMRI, ASII

## Global Market

### United States

Bursa Amerika menguat tadi malam, melanjutkan 4 hari *rally* berturut-turut. Investor merespon positif rilis laporan keuangan dari beberapa perusahaan.

### Europe

Bursa Eropa bergerak naik kemarin. Investor mulai mengalihkan fokus dari isu politik dan perang dagang kepada rilis kinerja keuangan perusahaan.

### Asia

Bursa Asia ditutup naik kemarin mengikuti rally bursa AS. Kekhawatiran terkait perang dagang antara AS dan China mulai mereda.

## Company News

- WIKA : Memperoleh Kontrak Baru Rp20,56 Triliun
- JSMR : Mempertimbangkan Opsi Pinjaman Perbankan
- ERAA : Telah Membuka 90 Gerai Ritel Baru
- WSKT : Menargetkan Rp3 Triliun dari Divestasi Dua Tol

## Domestic & Global News

Pendapatan Pajak Indonesia pada 1H18 Tumbuh Rp581,54 Triliun  
AS Umumkan Tarif Pajak Senilai USD200 Miliar terhadap Produk China

## Indonesia Economic Data

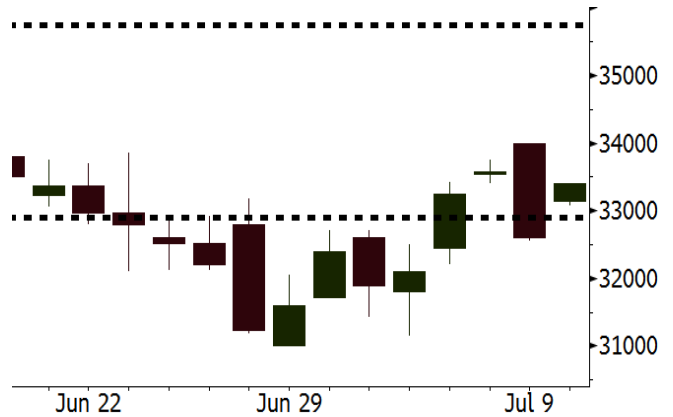
Monthly Indicator	Last	Prev.	Quarterly Indicator	Last	Prev.
BI 7 Day Rev Repo Rate	5.25%	4.75%	Real GDP	5.06%	5.19%
FX Reserve (USD bn)	119.80	122.90	Current Acc (USD bn)	(5.54)	(6.04)
Trd Balance (USD bn)	(1.52)	(1.63)	Govt Spending Yoy	2.73%	3.81%
Exports Yoy	12.47%	9.01%	FDI (USD bn)	3.69	9.40
Imports Yoy	28.17%	34.68%	Business Confidence	106.28	112.39
Inflation Yoy	3.12%	3.23%	Cons. Confidence*	128.10	125.10

**UNTR** Last = 33400

**Analysis** Harga saham UNTR dalam beberapa bulan terakhir mengalami divergensi dengan harga batu bara global. Di saat harga batu bara global meningkat, harga saham UNTR cenderung *flat*. Harga saham UNTR diperkirakan akan kembali mengikuti *rally* harga batu bara global.

**Range** 32900 - 35750

**Action** Trading Buy. Cut Loss If Below 32900



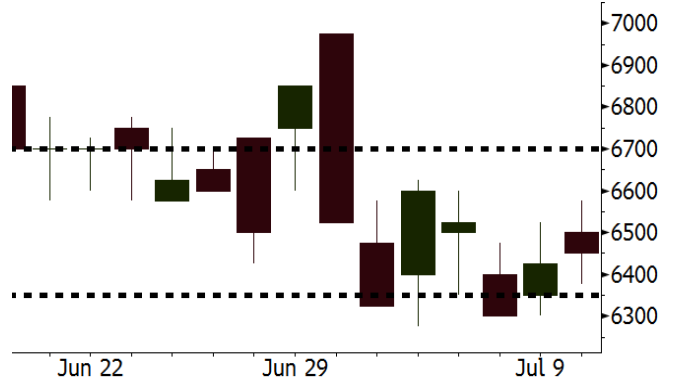
Source: Bloomberg

**BMRI** Last = 6450

**Analysis** Dibandingkan dengan saham bank besar lain seperti BBRI, BBKA dan BBNI, saham BMRI belum menunjukkan *rally* tajam. Di sisi lain, valuasi P/B yakni 1,9x, lebih rendah dari BBRI dan BBKA yang sebesar 2,3x dan 4,0x.

**Range** 6350 - 6700

**Action** Trading Buy. Cut Loss If Below 6350



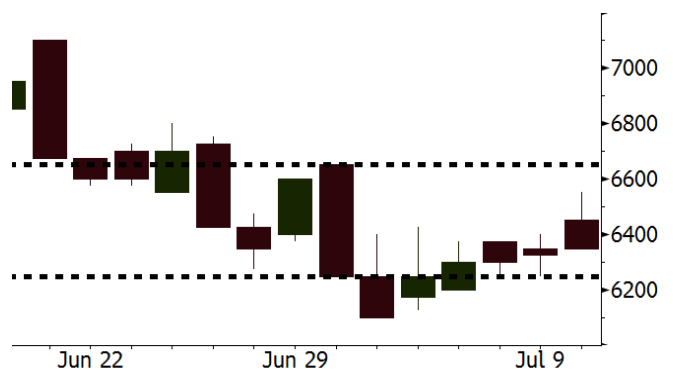
Source: Bloomberg

**ASII** Last = 6350

**Analysis** Penurunan tajam pada saham ASII sejak Februari 2018 telah membuat valuasi ASII sangat atraktif. Saat ini ASII diperdagangkan pada P/E 13,7x, jauh di bawah rata-rata 2 tahun sebesar 19,9x.

**Range** 6250 - 6650

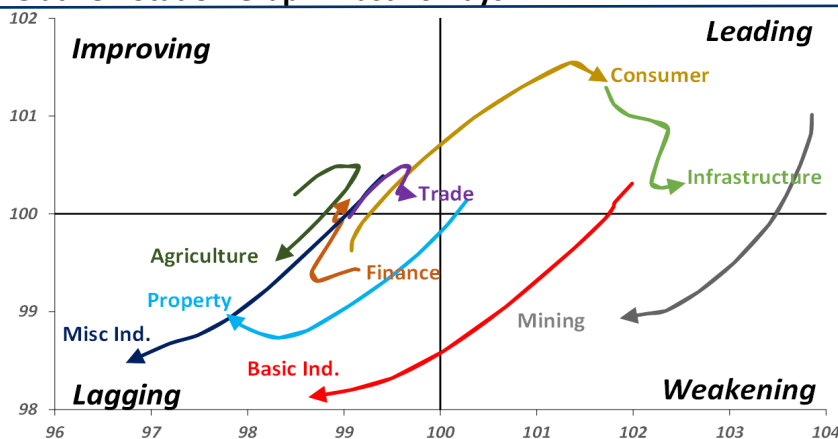
**Action** Trading buy. Cut Loss If Below 6250



Source: Bloomberg

## Sector Rotation

### Relative Rotation Graph - Last 10 Days



Source: Bloomberg

# Relative Valuation

	Last Price	End of Last Year Price	Target Price*	Rating	Upside Potential (%)	1 Year Change (%)	Market Cap (IDR tn)	Price / EPS (TTM)	Price / BVPS	Return on Equity (%)	Dividend Yield TTM (%)	Sales Growth Yoy (%)	EPS Growth Yoy (%)	Adjusted Beta
<b>JCI Index</b>	5,882	6,356				1.9	6,549.2							
<b>Finance</b>						7.6	1,891.3							
BBCA	21,900	21,900	25,400	Buy	16.0	19.7	539.9	22.7x	4.0x	18.7	1.2	7.1	10.4	0.9
BBRI	3,050	3,640	3,510	Buy	15.1	3.6	376.2	12.5x	2.3x	19.6	3.5	13.0	11.4	1.4
BMRI	6,450	8,000	10,300	Buy	59.7	(1.5)	301.0	13.4x	1.9x	14.4	3.1	(1.9)	43.7	1.4
BBNI	7,300	9,900	8,125	Hold	11.3	6.6	136.1	9.7x	1.4x	15.2	3.5	10.6	12.7	1.3
BBTN	2,300	3,570	3,790	Buy	64.8	(3.8)	24.4	7.8x	1.1x	15.2	2.5	15.1	16.1	1.5
BJTM	655	710	810	Buy	23.7	0.8	9.8	8.2x	1.3x	16.5	6.7	3.1	10.7	1.0
<b>Consumer</b>						(0.1)	1,366.4							
HMSP	3,810	4,730	4,575	Buy	20.1	0.5	443.2	35.7x	11.9x	33.3	2.8	2.5	(7.1)	1.4
GGRM	70,975	83,800	88,650	Buy	24.9	(7.2)	136.6	17.6x	3.1x	18.2	3.7	10.1	0.1	1.4
UNVR	47,125	55,900	44,200	Hold	(6.2)	0.9	359.6	52.2x	51.3x	100.6	1.9	(0.9)	(6.2)	1.1
ICBP	8,900	8,900	9,625	Hold	8.1	4.7	103.8	26.5x	5.1x	20.0	1.8	4.5	10.6	1.2
INDF	6,650	7,625	8,175	Buy	22.9	(22.7)	58.4	14.1x	1.8x	13.2	3.6	(1.1)	0.7	1.2
KLBF	1,310	1,690	1,730	Buy	32.1	(17.4)	61.4	25.5x	4.4x	18.2	1.9	2.4	0.2	1.2
KAEF	2,300	2,700	3,280	Buy	42.6	(19.0)	12.8	38.2x	5.0x	14.0	0.8	24.4	27.4	1.4
<b>Infrastructure</b>						(8.6)	736.01							
TLKM	4,030	4,399	4,600	Hold	14.1	(11.0)	406.2	18.8x	4.1x	22.4	4.2	4.3	(14.3)	0.8
EXCL	2,670	2,960	3,800	Buy	42.3	(14.7)	28.5	84.1x	1.3x	1.6	N/A	4.5	(75.0)	1.1
ISAT	3,350	4,800	6,750	Buy	101.5	(45.7)	18.2	39.9x	1.3x	3.3	2.2	(21.9)	N/A	0.8
JSMR	4,880	6,400	6,050	Buy	24.0	(6.2)	35.4	15.8x	2.3x	15.3	1.2	92.8	6.5	1.0
TBIG	5,025	6,425	6,050	Buy	20.4	(32.1)	22.8	9.8x	7.2x	92.7	3.4	8.4	16.1	0.6
INDY	3,400	3,060	5,000	Buy	47.1	347.4	17.7	3.3x	1.3x	46.6	3.2	263.6	166.7	1.0
<b>Trade</b>						(2.7)	748.9							
UNTR	33,400	35,400	42,350	Buy	26.8	20.9	124.6	14.8x	2.6x	18.6	2.7	39.0	68.7	1.1
AKRA	4,520	6,350	8,025	Buy	77.5	(28.3)	18.1	21.4x	2.1x	24.1	4.4	34.4	(22.8)	1.3
SCMA	2,220	2,480	2,700	Buy	21.6	(5.5)	32.5	23.4x	7.6x	34.8	3.4	15.0	19.3	1.0
MNCN	920	1,285	1,550	Buy	68.5	(46.7)	13.1	9.1x	1.3x	14.3	1.6	(0.4)	(28.3)	1.2
LPPF	8,500	10,000	11,250	Buy	32.4	(31.2)	24.8	13.0x	9.6x	81.7	5.4	5.9	1.2	1.2
ACES	1,335	1,155	1,425	Hold	6.7	21.9	22.9	27.3x	6.1x	24.0	1.7	21.5	35.7	0.9
RALS	1,350	1,200	1,400	Hold	3.7	24.4	9.6	21.7x	2.6x	12.2	3.0	(2.6)	407.0	0.8
MAPI	815	620	945	Buy	16.0	26.8	13.5	21.5x	3.1x	16.4	0.5	19.3	505.7	1.0
<b>Property</b>						(9.0)	364.6							
BSDE	1,550	1,700	1,850	Buy	19.4	(14.1)	29.8	6.5x	1.2x	19.5	0.3	(5.8)	(45.2)	1.3
PWON	580	685	625	Hold	7.8	(7.2)	27.9	13.4x	2.6x	21.0	1.0	19.5	61.9	1.1
CTRA	990	1,185	1,370	Buy	38.4	(16.5)	18.4	22.7x	1.4x	6.1	1.4	6.8	(41.7)	1.2
SMRA	845	945	1,050	Buy	24.3	(30.2)	12.2	36.6x	1.9x	5.2	0.6	(2.5)	(40.0)	1.5
WSKT	1,850	2,210	2,810	Buy	51.9	(17.8)	25.1	4.8x	1.6x	37.7	3.1	68.6	314.5	1.4
PTPP	2,200	2,640	3,850	Buy	75.0	(31.3)	13.6	9.2x	1.2x	13.9	2.1	26.3	19.0	1.5
WIKA	1,360	1,550	2,150	Buy	58.1	(38.2)	12.2	10.8x	1.0x	9.2	2.0	64.1	(30.9)	1.0
ADHI	1,570	1,885	2,160	Buy	37.6	(27.6)	5.6	9.8x	0.9x	10.1	1.8	39.7	282.5	1.0
<b>Misc Ind.</b>						(23.7)	330.7							
ASII	6,350	8,300	9,300	Buy	46.5	(27.6)	257.1	13.7x	2.0x	15.3	2.9	14.4	(1.6)	1.3
<b>Basic Ind.</b>						24.8	583.2							
INTP	13,950	21,950	21,575	Buy	54.7	(20.7)	51.4	31.5x	2.1x	6.3	5.0	1.9	(46.2)	1.5
SMGR	7,575	9,900	11,550	Buy	52.5	(24.3)	44.9	26.8x	1.5x	5.9	1.8	3.4	(45.2)	1.2
CPIN	3,710	3,000	4,200	Hold	13.2	14.9	60.8	21.2x	3.6x	18.2	1.5	(1.3)	60.5	0.9
JPFA	1,805	1,300	2,000	Hold	10.8	26.7	21.2	15.3x	2.4x	15.5	2.8	18.7	533.3	0.6
MAIN	725	740	780	Hold	7.6	(32.2)	1.6	21.4x	0.9x	4.1	5.2	16.5	109.1	1.0
KRAS	412	424	500	Buy	21.4	(31.3)	8.0	N/A	0.3x	(3.6)	N/A	38.9	72.7	1.2
TPIA	5,325	6,000	6,275	Buy	17.8	2.4	95.0	22.9x	3.8x	19.1	1.5	9.9	(36.3)	0.8
BRPT	1,775	2,260	2,420	Buy	36.3	19.1	31.6	22.0x	1.6x	8.9	1.4	9.8	(7.3)	0.8
<b>Mining</b>						41.5	440.0							
ADRO	1,865	1,860	2,500	Buy	34.0	16.9	59.7	9.0x	1.2x	13.6	5.8	5.1	(23.4)	1.1
PTBA	3,990	2,460	3,950	Hold	(1.0)	65.2	46.0	8.3x	2.8x	38.7	8.0	26.4	67.1	0.9
ITMG	25,000	20,700	32,400	Buy	29.6	37.2	28.2	7.6x	2.2x	29.2	12.6	2.8	0.0	1.0
INCO	4,030	2,890	3,550	Hold	(11.9)	116.1	40.0	3422.6x	1.5x	(0.1)	N/A	18.4	N/A	1.1
ANTM	810	625	985	Buy	21.6	14.9	19.5	51.8x	1.0x	2.0	0.2	247.2	3550.0	1.0
TINS	810	775	1,240	Buy	53.1	15.7	6.0	12.1x	1.0x	8.3	2.9	(0.6)	(18.1)	1.0
ELSA	336	372	625	Buy	86.0	21.7	2.5	N/A	0.8x	10.5	1.5	50.1	1267.6	1.3
<b>Agriculture</b>						(19.2)	91.3							
AALI	10,700	13,150	14,800	Buy	38.3	(29.1)	20.6	13.2x	1.1x	8.6	4.4	10.7	(55.6)	0.7
LSIP	940	1,420	1,380	Buy	46.8	(34.7)	6.4	12.7x	0.8x	6.2	4.8	(40.7)	(64.6)	0.8

\* Target Price for December 2018

Source: Bloomberg, NHKS Research

### **WIKA : Memperoleh Kontrak Baru Rp20,56 Triliun**

PT Wijaya Karya (Persero) Tbk (WIKA) telah memperoleh kontrak baru dengan total nilai sebesar Rp20,56 triliun pada semester I. Nilai tersebut setara dengan 35,91% dari target kontrak baru 2018 sebesar Rp57,24 triliun. Adapun beberapa kontrak besar yang diperoleh WIKA meliputi proyek Terminal Kijing senilai Rp2,49 triliun, jalan layang Teluk Lamong senilai Rp1,19 triliun dan Dermaga Patimban senilai Rp727 miliar. (Bisnis Indonesia)

### **ERAA : Telah Membuka 90 Gerai Ritel Baru**

PT Erajaya Swasembada Tbk (ERAA) telah membuka 90 gerai ritel baru hingga semester I-2018. Namun, jumlah tersebut hanya mencakup 36% dari target pembukaan 250 gerai baru pada 2018. Hal ini disebabkan oleh adanya penolakan *principal* atas rencana pembukaan beberapa gerai dengan merek dagang khusus. Adapun pada awal tahun, ERAA telah mengalokasikan dana sebesar Rp300 miliar untuk rencana ekspansi ini. (Kontan)

### **JSMR : Mempertimbangkan Opsi Pinjaman Perbankan**

PT Jasa Marga (Persero) Tbk (JSMR) sedang mempertimbangkan opsi pinjaman perbankan terkait dengan pelunasan obligasi sebesar Rp1 triliun yang akan jatuh tempo pada 27 September 2018. Obligasi ini memiliki tingkat bunga sebesar 8,9% dengan tenor 5 tahun. Adapun, JSMR masih memiliki fasilitas *standby loan* yang mencukupi untuk merealisasikan opsi *bridging financing* tersebut. (Bisnis Indonesia)

### **WSKT : Menargetkan Rp3 Triliun dari Divestasi Dua Tol**

PT Waskita Karya (Persero) Tbk (WSKT) menargetkan pendapatan sebesar Rp3 triliun dari divestasi saham dua ruas tol. Dua ruas tol yang dimaksud adalah tol Becakayu dan tol Kapal Betung. Investor nantinya akan menjadi pemegang saham mayoritas dengan kepemilikan saham lebih dari 60%. Sebelumnya, WSKT telah memperoleh dana Rp 5 triliun dari RDPT Danareksa Infrastruktur Trans Jawa. (Bisnis Indonesia)

## Domestic & Global News

### **Pendapatan Pajak Indonesia pada 1H18 Tumbuh Rp581,54 Triliun**

“Pendapatan pajak meningkat 14% y-y”, ungkap Direktur Jenderal Pajak Robert Pakpahan. Pertumbuhan pendapatan pajak didukung oleh aktivitas ekonomi yang semakin terakselerasi. Sektor manufaktur merupakan kontributor terbesar (30,3%) terhadap pendapatan pajak, kemudian diikuti oleh sektor perdagangan (20,6%), and sektor keuangan (14,2%). “Tanpa program pengampunan pajak, pendapatan pajak tumbuh 16,7% y-y. Pemerintah menetapkan target pertumbuhan pendapatan pajak sebesar 23% y-y pada 2018,” ungkap Kepala Bagian Kepatuhan dan Pendapatan Yon Aarsal. (Bloomberg)

### **AS Umumkan Tarif Pajak Senilai USD200 Miliar terhadap Produk China**

Pada Selasa, 10/07/18, Pemerintahan Trump umumkan 10 persen tarif pajak senilai USD200 miliar terhadap produk China. Kebijakan ini memperparah perang dagang antara AS dan China. Tarif pajak tersebut tidak akan segera berlaku, tetapi akan menjalani proses kajian ulang selama dua bulan, dengan jadwal sidang pada 20-23 Agustus. Beberapa produk China yang akan dikenai pajak adalah produk “*Made in China*” di 2025 sektor. *Made in China 2025* adalah rancangan strategis untuk menjadikan China pemimpin global di industri global, termasuk teknologi. (CNBC)

## Global Economic Calendar

Date	Country	Hour Jakarta	Event	Period	Actual	Consensus	Previous
<b>Monday</b> 09 - July	CHN	Tentative	Foreign Reserves	Jun	\$3112.13b	\$3101.80b	\$3110.62b
	JPN	06:50	BoP Current Account Balance	May	¥1938.3b	¥1266.0b	¥1845.1b
	GER	13:00	Trade Balance	May	19.7b	19.8b	20.4b
<b>Tuesday</b> 10 - July	CHN	08:30	PPI YoY	Jun	4.70%	4.50%	4.10%
	CHN	08:30	CPI YoY	Jun	1.90%	1.90%	1.80%
	UK	15:30	Trade Balance	May	-£2790	-£3200	-£5280
	UK	15:30	Industrial Production MoM	May	-0.40%	0.50%	-0.80%
	UK	15:30	Manufacturing Production MoM	May	0.40%	0.70%	-1.40%
<b>Wednesday</b> 11 - July	JPN	06:50	PPI YoY	Jun	2.80%	2.80%	2.70%
	JPN	06:50	Core Machine Orders MoM	May	-3.70%	-5.00%	10.10%
<b>Thursday</b> 12 - July	GER	13:00	CPI MoM	Jun F		0.10%	0.10%
	GER	13:00	CPI YoY	Jun F		2.10%	2.10%
	USA	19:30	Initial Jobless Claims	7-Jul		--	231k
	USA	19:30	CPI MoM	Jun		0.20%	0.20%
	USA	19:30	CPI YoY	Jun		2.90%	2.80%
<b>Friday</b> 13 - July	CHN	Tentative	Trade Balance	Jun		\$27.22b	\$24.92b
	CHN	Tentative	Exports YoY	Jun		10.40%	12.60%
	CHN	Tentative	Imports YoY	Jun		22.20%	26.00%
	JPN	11:30	Industrial Production MoM	May F		--	-0.20%
	USA	19:30	Import Price Index MoM	Jun		0.10%	0.60%

Source: Bloomberg

## Domestic Economic Calendar

Date	Hour Jakarta	Event	Period	Actual	Consensus	Prev.
<b>Monday</b> 09 - July	Tentative	Consumer Confidence Index	Jun	128.1	--	125.1

Source: Bloomberg

## Corporate Calendar

Date	Event	Company
<b>Monday</b> 09 - July	Stock Split	TOPS (5 for 1)
<b>Wednesday</b> 11 - July	Rights Delisting Date	BBHI
	Cum Dividend Date	AKRA (IDR120 per share)
<b>Thursday</b> 12 - July	Rights Listing Date	AHAP, MLPL, MPPA
<b>Friday</b> 13 - July	Rights Delisting Date	BBKP, PEGE

Source: Bloomberg

### DISCLAIMER

This report and any electronic access hereto are restricted and intended only for the clients and related entities of PT NH Korindo Sekuritas Indonesia. This report is only for information and recipient use. It is not reproduced, copied, or made available for others. Under no circumstances is it considered as a selling offer or solicitation of securities buying. Any recommendation contained herein may not suitable for all investors. Although the information hereof is obtained from reliable sources, its accuracy and completeness cannot be guaranteed. PT NH Korindo Sekuritas Indonesia, its affiliated companies, employees, and agents are held harmless from any responsibility and liability for claims, proceedings, action, losses, expenses, damages, or costs filed against or suffered by any person as a result of acting pursuant to the contents hereof. Neither is PT NH Korindo Sekuritas Indonesia, its affiliated companies, employees, nor agents are liable for errors, omissions, misstatements, negligence, inaccuracy contained herein.

All rights reserved by PT NH Korindo Sekuritas Indonesia



## PT. NH Korindo Sekuritas Indonesia

Member of Indonesia Stock Exchange

**Head Office :**

Wisma Korindo 7<sup>th</sup> Floor  
Jl. M.T. Haryono Kav. 62  
Pancoran, Jakarta 12780  
Indonesia  
Telp: +62 21 7976202  
Fax : +62 21 7976206

**Branch Office BSD:**

ITC BSD Blok R No.48  
Jl. Pahlawan Seribu Serpong  
Tangerang Selatan 15322  
Indonesia  
Telp : +62 21 5316 2049  
Fax : +62 21 5316 1687

**Branch Office Solo :**

Jl. Ronggowarsito No. 8  
Kota Surakarta  
Jawa Tengah 57111  
Indonesia  
Telp: +62 271 664763  
Fax : +62 271 661623

### A Member of NH Investment & Securities Global Network

Seoul | New York | Hong Kong | Singapore | Shanghai | Beijing | Hanoi |  
Jakarta