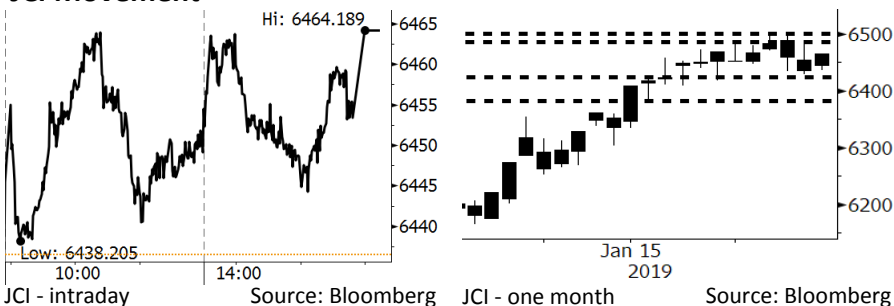


Morning Brief

Daily | Jan 31, 2019

JCI Movement



IHSG (Jakarta Composite Index)

January 30	6,464.19
Chg	+27.71pts (+0.43%)
Volume (bn shares)	115.94
Value (IDR tn)	5.42

Adv 188 Dec 213 Unc 241 Untr 118

Foreign Transaction		(IDR bn)
Buy	17,906	
Sell	3,296	
Net Buy (Sell)	14,610	

Top Buy	NB Val.	Top Sell	NS Val.
BBRI	298.9	BBNI	72.2
UNVR	122.6	BMRI	54.2
BBCA	89.2	TOWR	39.4
HMSP	75.0	PTBA	33.2
PGAS	73.3	CTRA	30.9

LQ-45 Index		Top Gainers & Losers	
Gainers	%	Losers	%
MEDC	14.5%	INTP	-4.0%
PGAS	6.8%	BSDE	-3.6%
INCO	5.1%	LPPF	-2.9%
BJBR	4.8%	LPKR	-2.7%
ANTM	3.3%	SMGR	-2.5%

Government Bond Yield & FX

	Last	Chg.
Tenor: 10 year	8.16%	-0.00%
USDIDR	14,131	0.26%
KRWIDR	12.65	0.32%

Global Indexes

Index	Last	Chg.	%
Dow Jones	25,014.86	434.90	1.77%
S&P 500	2,681.05	41.05	1.55%
Nasdaq	7,183.08	154.79	2.20%
FTSE 100	6,941.63	107.70	1.58%
CAC 40	4,974.76	46.58	0.95%
DAX	11,181.66	(37.17)	-0.33%
Nikkei	20,556.54	(108.10)	-0.52%
Hang Seng	27,642.85	111.17	0.40%
Shanghai	2,575.58	(18.68)	-0.72%
KOSPI	2,206.20	22.84	1.05%
EIDO	27.23	0.51	1.91%

Commodities

Commodity	Last	Chg.	%
Gold (USD /troy oz.)	1,319.9	8.1	0.62%
Crude Oil (USD /bbl)	54.23	0.92	1.73%
Coal Newcas(USD/ton)	100.20	0.15	0.15%
Gas (USD /mmbtu)	2.85	(0.05)	-1.69%
Nickel LME (USD /MT)	12,120	295.0	2.49%
Tin LME (USD /MT)	20,700	25.0	0.12%
CPO (MYR/Ton)	2,303	9.0	0.39%

Market Recap

IHSG ditutup menguat kemarin mengikuti bursa regional, seiring meredanya tensi perang dagang dan perhatian investor yang tertuju pada rapat The Fed. **Top Gainers: Infrastructure (+1.38%), Consumer (+1.25%), Mining (+0.85%)**

Daily Foreign & Domestic Sector Movement

Kemarin investor asing membukukan *net buy* hingga Rp14,6 triliun yang didominasi oleh *net buy* sektor perbankan sebesar Rp14,5 triliun. *Net buy* sebesar ini disebabkan oleh transaksi pembelian BTPN oleh Sumitomo Mitsui Banking Corporation senilai Rp14,2 triliun. Pembelian ini merupakan bagian dari proses merger antara Bank BTPN dan PT Bank Sumitomo Mitsui Indonesia.

Sektor pertambangan, khususnya batu bara menjadi incaran investor domestik kemarin dengan *net buy* sebesar Rp56 miliar. Investor domestik melihat peluang harga batu bara dapat meningkat terkait kebijakan pemerintah Indonesia untuk memangkas produksi, dari 485 juta ton menjadi 479,8 juta ton pada 2019.

Today's Outlook: Angin Segar bagi Pasar Negara Berkembang

Untuk hari ini kami mengestimasi IHSG bergerak menguat dengan **support range 6380-6420** dan **resistance range 6490-6500**. Penguatan IHSG diperkirakan akan terimbas efek positif dari kebijakan The Fed yang tidak merubah suku bunga acuan pada pertemuan pagi ini. Hal ini akan menjadikan pasar *emerging market* khususnya Indonesia menjadi *asset class* yang diuntungkan atas pelemahan dolar AS yang terjadi. Kebijakan ini kami perkirakan akan menopang *inflow* asing ke Indonesia secara konsisten. Sebagai catatan, Indeks Dow Jones menguat 434 poin atau 1,77% menjadi 25.014.

Company News

- BBRI : Membidik Pertumbuhan Laba Bersih 10%-12%
- SMGR : Transaksi Akuisisi Tuntas Per Hari Ini
- PTPP : Akan Menerbitkan *Perpetual Bond* Rp500 Miliar
- DILD : Memperoleh Pinjaman Sindikasi Rp2,8 Triliun

Domestic & Global News

- Realisasi Investasi 2018 Naik 4,1%
- The Fed Tidak Ubah Suku Bunga

Indonesia Economic Data

Monthly Indicator	Last	Prev.	Quarterly Indicator	Last	Prev.
BI 7 Day Rev Repo Rate	6.00%	6.00%	Real GDP	5.17%	5.27%
FX Reserve (USD bn)	120.65	117.20	Current Acc (USD bn)	(8.85)	(8.03)
Trd Balance (USD bn)	(1.10)	(2.05)	Govt. Spending Yoy	6.28%	5.26%
Exports Yoy	-4.62%	-3.28%	FDI (USD bn)	5.95	5.50
Imports Yoy	1.16%	11.68%	Business Confidence	108.05	112.82
Inflation Yoy	3.13%	3.23%	Cons. Confidence*	127.00	122.70

BBRI : Membidik Pertumbuhan Laba Bersih 10%-12%
PT Bank Rakyat Indonesia (Persero) Tbk (BBRI) membidik pertumbuhan laba bersih sebesar 10%-12% atau menjadi Rp36-37 triliun pada 2019. Untuk itu, BBRI akan fokus pada diversifikasi pendapatan dan menargetkan porsi *fee based income* lebih besar dari pendapatan bunga. Pada 2018, NIM BBRI menurun menjadi 7,30% terkait strategi industri perbankan untuk memperbesar pendapatan nonbunga dan efisiensi. (Kontan)

PTPP : Akan Menerbitkan *Perpetual Bond* Rp500 Miliar
PT PP Tbk (PTPP) akan menerbitkan *perpetual bond* dengan konsep serupa dengan RDPT sebesar Rp500 miliar. Adapun aksi ini merupakan penerbitan pertama PTPP pada 2019. Adapun *perpetual bond* ini baru diterbitkan apabila kondisi *leverage* PTPP telah mentok. Pada 2018, *gearing ratio* PTPP berada di level 0,9x dan posisi *net debt to EBITDA* hampir menyentuh level 3,5x. (Kontan)

SMGR : Transaksi Akuisisi Tuntas Per Hari Ini
PT Semen Indonesia (Persero) Tbk (SMGR) menyatakan bahwa proses akuisisi terhadap PT Holcim Indonesia Tbk (SMCB) telah tuntas per hari ini. Adapun SMGR telah mengambil alih kepemilikan 80,64% saham dari induk SMCB sebelumnya, Holderfin B.V. Transaksi ini didasari oleh perjanjian pengikatan jual-beli bersyarat dan memiliki nilai transaksi mencapai US\$917 juta. (Bisnis Indonesia)

DILD : Memperoleh Pinjaman Sindikasi Rp2,8 Triliun
PT Intiland Development Tbk (DILD) memperoleh fasilitas pinjaman sindikasi dari BBNI dan BBKA sebesar Rp2,8 triliun, dengan tingkat bunga 10,5% per tahun. Fasilitas ini akan digunakan untuk keperluan pelunasan obligasi yang akan jatuh tempo pada 29 Juni 2019, *refinancing* pinjaman bank sebesar Rp2,16 triliun, dan untuk modal kerja. Adapun DILD menargetkan *marketing sales* sebesar Rp2,5 triliun pada 2019. (Bisnis Indonesia)

Domestic & Global News

Realisasi Investasi 2018 Naik 4,1%

Kepala Badan Koordinasi Penanaman Modal (BKPM) Thomas Lembong mengatakan, realisasi investasi mencapai Rp721,3 triliun sepanjang 2018. Realisasi ini naik 4,1% dibandingkan tahun 2017. *Domestic Direct Investment* (DDI) 2018 mencapai Rp328,6 triliun atau naik sebesar 25,3% dibandingkan 2017 sebesar Rp262,3 triliun. Sedangkan *Foreign Direct Investment* (FDI) 2018 adalah sebesar Rp392,7 triliun, turun 8,8% dibandingkan realisasi investasi FDI 2017 sebesar Rp430,5 triliun. Menurut Thomas, realisasi itu belum mencapai target, menurutnya untuk tahun 2018, BKPM tidak berhasil mencapai target dengan realisasi hanya 94,3% dibandingkan dengan target realisasi investasi Rencana Pembangunan Jangka Menengah Daerah (RPJMN) sebesar Rp765 triliun. (Kontan)

The Fed Tidak Ubah Suku Bunga

The Fed menetapkan untuk tidak menaikkan suku bunga selama rapat kebijakan moneter the Fed pada pekan ini dan berjanji bahwa akan lebih hati-hati dalam menetapkan kebijakan, yang memperhatikan kondisi ekonomi terkini. Pada Rabu, 30/01/2019, the Fed setuju untuk menetapkan tingkat suku bunganya di kisaran 2,25% dan 2,5%. The Fed meninggalkan kebijakan pengetatan moneter--"kenaikan lebih lanjut suku bunga". The Fed bahkan berjanji akan lebih berhati-hati. Saat ini the Fed sedang menentukan penyesuaian kisaran target yang sesuai untuk suku bunga the Fed. (CNBC)

Relative Valuation

	Last Price	End of Last Year Price	Target Price*	Rating	Upside Potential (%)	1 Year Change (%)	Market Cap (IDR tn)	Price / EPS (TTM)	Price / BVPS	Return on Equity (%)	Dividend Yield TTM (%)	Sales Growth Yoy (%)	EPS Growth Yoy (%)	Adjusted Beta
JCI Index	6,464	6,194				(2.1)	7,361.6							
Finance						4.3	2,291.5							
BBCA	27,600	26,000	28,825	Hold	4.4	21.5	680.5	27.3x	4.7x	18.4	0.9	7.5	10.0	0.9
BBRI	3,750	3,660	4,370	Buy	16.5	1.4	462.5	14.3x	2.6x	19.3	2.8	7.9	14.5	1.5
BMRI	7,250	7,375	8,275	Hold	14.1	(11.0)	338.3	13.5x	1.9x	14.4	2.7	11.2	21.2	1.4
BBNI	9,000	8,800	10,525	Buy	16.9	(4.3)	167.8	11.2x	1.6x	14.5	2.8	9.6	10.2	1.5
Consumer						(7.7)	1,498.4							
HMSP	3,800	3,710	4,225	Hold	11.2	(22.4)	442.0	34.0x	14.1x	41.8	2.8	7.2	3.8	1.2
GGRM	83,000	83,625	88,650	Hold	6.8	2.4	159.7	19.7x	3.7x	19.6	3.1	13.6	6.3	1.2
UNVR	49,075	45,400	49,700	Hold	1.3	(9.8)	374.4	41.2x	41.7x	118.0	1.9	1.0	39.7	1.0
ICBP	10,775	10,450	11,225	Hold	4.2	23.5	125.7	29.6x	6.0x	21.3	2.0	7.5	14.6	0.8
INDF	7,700	7,450	8,175	Hold	6.2	(0.6)	67.6	18.2x	2.1x	11.7	3.9	3.1	(13.7)	1.2
KLBF	1,610	1,520	1,840	Hold	14.3	(3.3)	75.5	31.1x	5.4x	18.3	1.6	3.9	1.4	1.3
Infrastructure						(1.0)	794.32							
TLKM	3,860	3,750	4,700	Buy	21.8	(2.4)	382.4	20.7x	4.2x	20.4	4.3	2.3	(20.6)	0.8
PGAS	2,530	2,120	2,600	Hold	2.8	(3.1)	61.3	16.6x	1.3x	8.2	1.2	12.9	122.8	1.4
JSMR	4,820	4,280	6,050	Buy	25.5	(15.4)	35.0	16.9x	2.2x	13.4	1.3	18.7	(6.9)	1.0
Trade						(17.4)	700.4							
UNTR	25,900	27,350	39,550	Buy	52.7	(33.4)	96.6	8.9x	1.9x	22.6	3.8	32.1	60.8	0.9
AKRA	5,050	4,290	4,650	Hold	(7.9)	(18.9)	20.3	27.2x	2.5x	19.3	4.4	25.3	(22.4)	1.3
SCMA	1,875	1,870	2,025	Hold	8.0	(30.3)	27.4	19.2x	6.0x	32.3	2.9	10.8	8.7	1.3
MNCN	820	690	875	Hold	6.7	(46.2)	11.7	8.4x	1.1x	14.2	1.8	2.8	(20.3)	1.0
ACES	1,700	1,490	1,635	Hold	(3.8)	25.9	29.2	30.5x	7.6x	26.6	1.3	22.3	32.7	1.0
RALS	1,600	1,420	1,515	Hold	(5.3)	36.8	11.4	19.0x	2.9x	15.7	2.5	2.2	43.4	0.9
MAPI	990	805	945	Hold	(4.5)	35.6	16.4	28.4x	3.2x	14.0	0.4	18.3	126.7	0.8
Property						(14.5)	404.3							
BSDE	1,325	1,255	1,850	Buy	39.6	(27.2)	25.5	7.9x	1.0x	13.2	N/A	(18.9)	(74.2)	1.3
PWON	660	620	600	Hold	(9.1)	(7.0)	31.8	14.2x	2.7x	20.6	0.9	19.0	25.2	1.3
CTRA	880	1,010	1,250	Buy	42.0	(35.3)	16.3	18.0x	1.2x	6.8	1.1	7.9	1.7	1.6
SMRA	995	805	960	Hold	(3.5)	(11.2)	14.4	32.1x	2.2x	6.9	0.5	0.7	75.0	1.6
WSKT	1,850	1,680	2,810	Buy	51.9	(34.6)	25.1	4.8x	1.4x	33.2	3.1	27.0	41.1	1.3
WIKA	1,830	1,655	2,150	Buy	17.5	(12.0)	16.4	11.9x	1.2x	11.0	1.5	32.3	26.0	1.1
Misc Ind.						1.2	424.2							
ASII	8,350	8,225	8,925	Hold	6.9	(1.8)	338.0	15.5x	2.6x	17.3	2.3	16.4	20.6	1.2
Basic Ind.						18.9	713.1							
INTP	19,175	18,450	19,950	Hold	4.0	(12.0)	70.6	65.9x	3.1x	4.6	3.7	2.5	(56.1)	1.5
SMGR	12,550	11,500	13,500	Hold	7.6	12.6	74.4	28.2x	2.5x	9.0	1.1	4.4	43.1	1.3
CPIN	7,600	7,225	6,700	Hold	(11.8)	120.3	124.6	30.8x	6.8x	24.2	0.7	5.1	79.7	1.1
JPFA	3,050	2,150	3,250	Hold	6.6	108.9	35.8	19.3x	3.9x	20.2	3.3	16.8	104.2	0.8
Mining						(4.9)	427.6							
ADRO	1,350	1,215	1,970	Buy	45.9	(44.9)	43.2	7.3x	0.8x	11.9	7.4	9.3	(16.0)	1.2
PTBA	4,300	4,300	5,375	Buy	25.0	26.5	49.5	7.8x	3.1x	42.1	7.4	20.7	49.7	1.0
ITMG	21,750	20,250	24,225	Hold	11.4	(28.2)	24.6	6.1x	1.7x	28.2	15.0	21.6	12.5	1.2
INCO	3,720	3,260	3,760	Hold	1.1	(0.8)	37.0	42.0x	1.4x	3.2	N/A	29.2	N/A	1.4
ANTM	950	765	1,200	Buy	26.3	3.8	22.8	20.8x	1.2x	5.9	0.2	186.6	N/A	1.3
Agriculture						1.1	107.7							
AALI	13,975	11,825	16,925	Buy	21.1	7.5	26.9	15.6x	1.4x	9.5	3.1	9.1	(18.2)	0.6
LSIP	1,460	1,250	1,500	Hold	2.7	11.5	10.0	21.2x	1.2x	5.7	3.1	(19.6)	(39.3)	0.7

* Target Price for December 2019

Source: Bloomberg, NHKS Research

Date	Country	Hour Jakarta	Event	Period	Actual	Consensus	Previous
Monday	USA	Tentative	Trade Balance	Nov		-\$54.0b	-\$55.5b
28 - Jan	USA	Tentative	Factory Orders	Nov		0.30%	-2.10%
	USA	Tentative	Housing Starts	Dec		1253k	1256k
	USA	Tentative	New Home Sales	Nov		567k	544k
	USA	Tentative	Retail Sales Advance MoM	Dec		0.10%	0.20%
	USA	Tentative	Durable Goods Orders	Nov F		0.80%	0.80%
	EU	16:00	M3 Money Supply YoY	Dec	4.10%	3.80%	3.70%
	USA	Tentative	New Home Sales	Dec		575k	--
Tuesday	USA	Tentative	New Home Sales	Dec		575k	--
29 - Jan	USA	Tentative	Durable Goods Orders	Dec P		1.70%	--
	USA	22:00	Conf. Board Consumer Confidence	Jan	120.2	124.6	128.1
Wednesday	UK	16:30	Mortgage Approvals	Dec		62.7k	63.7k
30 - Jan	USA	19:00	MBA Mortgage Applications	25-Jan	-3.00%	--	-2.70%
	GER	20:00	CPI MoM	Jan P	-0.80%	-0.70%	0.10%
	GER	20:00	CPI YoY	Jan P	1.40%	1.70%	1.70%
	USA	20:15	ADP Employment Change	Jan	213k	170k	271k
	USA	20:30	GDP Annualized QoQ	4Q A		2.50%	3.40%
	Thursday	USA	02:00	FOMC Rate Decision (Upper Bound)	30-Jan	2.50%	2.50%
31 - Jan	JPN	06:50	Industrial Production MoM	Dec P	-0.10%	-0.50%	-1.00%
	CHN	08:00	Manufacturing PMI	Jan		49.3	49.4
	UK	14:00	Nationwide House Px NSA YoY	Jan		0.00%	0.50%
	UK	14:00	Nationwide House PX MoM	Jan		0.20%	-0.70%
	GER	15:55	Unemployment Change (000's)	Jan		-10k	-14k
	EU	17:00	GDP SA YoY	4Q A		1.20%	1.60%
	EU	17:00	GDP SA QoQ	4Q A		0.20%	0.20%
	USA	20:30	Personal Income	Dec		0.50%	0.20%
	USA	20:30	Personal Spending	Dec		0.30%	0.40%
	USA	20:30	Initial Jobless Claims	26-Jan		--	199k
	USA	21:45	Chicago Purchasing Manager	Jan		60	65.4
	Friday	JPN	06:30	Job-To-Applicant Ratio	Dec		1.63
01 - Feb	JPN	06:30	Jobless Rate	Dec		2.50%	2.50%
	JPN	07:30	Nikkei Japan PMI Mfg	Jan F		--	50
	CHN	08:45	Caixin China PMI Mfg	Jan		49.7	49.7
	GER	15:55	Markit/BME Germany Manufacturing	Jan F		--	49.9
	EU	16:00	Markit Eurozone Manufacturing PMI	Jan F		--	50.5
	UK	16:30	Markit UK PMI Manufacturing SA	Jan			54.2
	US	20:30	Unemployment Rate	Jan			3.90%
	US	20:30	Change in Nonfarm Payrolls	Jan			312k
	US	21:45	Markit US Manufacturing PMI	Jan F			54.9
	US	22:00	U. of Mich. Sentiment	Jan F			90.7
	US	22:00	ISM Manufacturing	Jan			54.1

Source: Bloomberg

Domestic Economic Calendar

Date	Hour Jakarta	Event	Period	Actual	Consensus	Prev.
Thursday	Tentative	Money Supply M1 YoY	Dec		--	5.00%
<i>31 - Jan</i>	Tentative	Money Supply M2 YoY	Dec		--	6.60%
Friday	07:30	Nikkei Indonesia PMI Mfg	Jan		--	51.2
<i>01 - Feb</i>	Tentative	CPI Core YoY	Jan		--	3.07%
	Tentative	CPI NSA MoM	Jan		--	0.62%
	Tentative	CPI YoY	Jan		--	3.13%
	Tentative	Danareksa Consumer Confidence	Jan		--	100.7

Corporate Calendar

Source: Bloomberg

Date	Event	Company
Monday	Extraordinary Shareholder Meeting	WIKA, TRIL
<i>28 - Jan</i>		
Wednesday	Extraordinary Shareholder Meeting	PTPP
<i>30 - Jan</i>		
Thursday	Extraordinary Shareholder Meeting	MMLP
<i>31 - Jan</i>		
Friday	Extraordinary Shareholder Meeting	DSFI, ADHI, JSMR, WIKA
<i>01 - Feb</i>		

Source: Bloomberg

DISCLAIMER

This report and any electronic access hereto are restricted and intended only for the clients and related entities of PT NH Korindo Sekuritas Indonesia. This report is only for information and recipient use. It is not reproduced, copied, or made available for others. Under no circumstances is it considered as a selling offer or solicitation of securities buying. Any recommendation contained herein may not suitable for all investors. Although the information hereof is obtained from reliable sources, its accuracy and completeness cannot be guaranteed. PT NH Korindo Sekuritas Indonesia, its affiliated companies, employees, and agents are held harmless from any responsibility and liability for claims, proceedings, action, losses, expenses, damages, or costs filed against or suffered by any person as a result of acting pursuant to the contents hereof. Neither is PT NH Korindo Sekuritas Indonesia, its affiliated companies, employees, nor agents are liable for errors, omissions, misstatements, negligence, inaccuracy contained herein.

All rights reserved by PT NH Korindo Sekuritas Indonesia



PT. NH Korindo Sekuritas Indonesia

Member of Indonesia Stock Exchange

Head Office :

Wisma Korindo 7th Floor
Jl. M.T. Haryono Kav. 62
Pancoran, Jakarta 12780
Indonesia
Telp: +62 21 7976202
Fax : +62 21 7976206

Branch Office BSD:

ITC BSD Blok R No.48
Jl. Pahlawan Seribu Serpong
Tangerang Selatan 15322
Indonesia
Telp : +62 21 5316 2049
Fax : +62 21 5316 1687

Branch Office Solo :

Jl. Ronggowarsito No. 8
Kota Surakarta
Jawa Tengah 57111
Indonesia
Telp: +62 271 664763
Fax : +62 271 661623

A Member of NH Investment & Securities Global Network

Seoul | New York | Hong Kong | Singapore | Shanghai | Beijing | Hanoi |
Jakarta