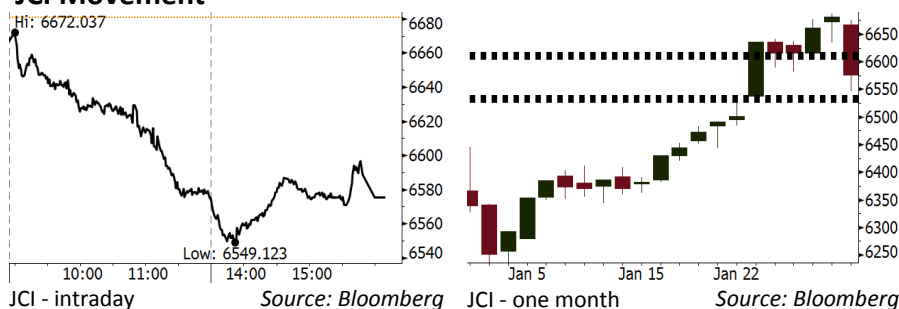


Morning Brief

Daily | Jan 31, 2018

JCI Movement



IHSG (Jakarta Composite Index)

Jan 30	6,575.49
Chg	-105.13pts (-1.57%)
Volume (bn shares)	116.22
Value (IDR tn)	10.28

Adv 104 Dec 283 Unc 194 Untr 105

Foreign Transaction (IDR bn)

Buy	2,716
Sell	3,909
Net Buy (Sell)	(1194)

Top Buy NB Val. Top Sell NS Val.

BBCA	229.9	TLKM	344.1
PTBA	71.7	BBRI	333.8
ADRO	26.5	BMRI	121.0
BUMI	22.5	BBNI	91.2
WSKT	13.8	ASII	77.7

LQ-45 Index Top Gainers & Losers

Gainers	%	Losers	%
SMRA	1.3%	BUMI	-4.6%
MYRX	0.9%	PGAS	-4.4%
ANTM	0.6%	ADHI	-3.9%
BJBR	0.4%	HMSP	-3.6%
BBCA	0.0%	PPRO	-3.5%

Government Bond Yield & FX

	Last	Chg.
Tenor: 10 year	6.37%	0.06%
USD/IDR	13,434	0.51%
KRW/IDR	12.54	0.28%

Global Indexes

Index	Last	Chg.	%
Dow Jones	26,076.89	(362.59)	-1.37%
S&P 500	2,822.43	(31.10)	-1.09%
Nasdaq	7,402.48	(64.02)	-0.86%
FTSE 100	7,587.98	(83.55)	-1.09%
CAC 40	5,473.78	(47.81)	-0.87%
DAX	13,197.71	(126.77)	-0.95%
Nikkei	23,291.97	(337.37)	-1.43%
Hang Seng	32,607.29	(359.60)	-1.09%
Shanghai	3,488.01	(34.99)	-0.99%
KOSPI	2,567.74	(30.45)	-1.17%
EIDO	29.52	(0.56)	-1.86%

Commodities

Commodity	Last	Chg.	%
Gold (USD /troy oz.)	1,338.6	(1.7)	-0.13%
Crude Oil (USD /bbl)	64.50	(1.06)	-1.62%
Coal Newcas(USD/ton)	107.15	(1.85)	-1.70%
Gas (USD /mmbtu)	3.20	0.03	0.88%
Nickel LME (USD /MT)	13,350	(455.0)	-3.30%
CPO (MYR/Ton)	2,492	(27.0)	-1.07%

Indonesian Market Recap

IHSG turun tajam kemarin di tengah kekuatiran yang datang dari sentimen global terkait rapat Bank Sentral Amerika Serikat. **Top Losers : Misc Industries (2.36%), Infrastructure (-2.25%), Consumer (-2.14%).**

Today's Outlook: Volatilitas di tengah Rapat FOMC

Untuk hari ini kami mengestimasi IHSG untuk bergerak melemah dengan **support range 6529-6537 dan resistance range 6608-6615**. Kekuatiran akan perubahan kebijakan pengetatan moneter yang lebih agresif telah membuat pasar keuangan global bergejolak. Gejolak ini terjadi di tengah rapat FOMC yang akan berakhir nanti malam. Di sisi lain, rilis data manufaktur PMI China yang di bawah estimasi diperkirakan juga akan memberikan sentimen negatif. Dari domestik, investor perlu juga mempersiapkan rilis data inflasi pada esok hari.

Stocks Recommendation (details on the next page)

Trading Buy: BBCA, BJTM, EXCL

Global Market

United States

Bursa Amerika melanjutkan pelemahan tadi malam dipicu oleh kenaikan yield government bond di tengah kekuatiran akan kenaikan suku bunga.

Europe

Bursa Eropa melemah kemarin. Investor tetap memperhatikan data ekonomi terbaru serta rilis kinerja keuangan perusahaan.

Asia

Bursa Asia ditutup turun kemarin di tengah penguatan mata uang Dollar setelah yield surat utang Amerika melonjak ke posisi tertinggi sejak 2014.

Company News

ISAT : Targetkan Pendapatan Data Naik Double Digit

SDMU : Akan Membeli 24 Armada

KRAS : Membidik Laba USD24 Juta

TOTL : Menargetkan Pendapatan Rp3,1 Triliun

Domestic & Global News

Investasi Asing di Indonesia pada 2017 Naik 8,5%

Manufaktur China Melemah karena Kampanye Polusi

Indonesia Economic Data

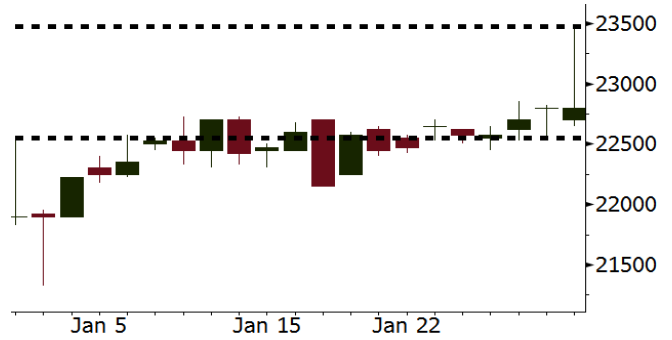
Monthly Indicator	Last	Prev.	Quarterly Indicator	Last	Prev.
BI 7 Day Rev Repo Rate	4.25%	4.25%	Real GDP	5.06%	4.25%
FX Reserve (USD bn)	130.20	125.97	Current Acc (USD bn)	(4.34)	129.40
Trd Balance (USD bn)	(0.27)	0.13	Govt Spending Yoy	3.46%	1.72
Exports Yoy	6.93%	13.18%	FDI (USD bn)	7.86	19.24%
Imports Yoy	17.83%	19.62%	Business Confidence	112.39	8.89%
Inflation Yoy	3.61%	3.30%	Cons. Confidence*	126.40	122.10

BBCA Last = 22800

Analysis Di tengah berbagai dinamika pasar saham, investor asing konsisten membukukan posisi net buy setiap hari pada saham BBCA sejak sebulan terakhir.

Range 22550 – 23475

Action Trading Buy. Cut Loss If Below 22550



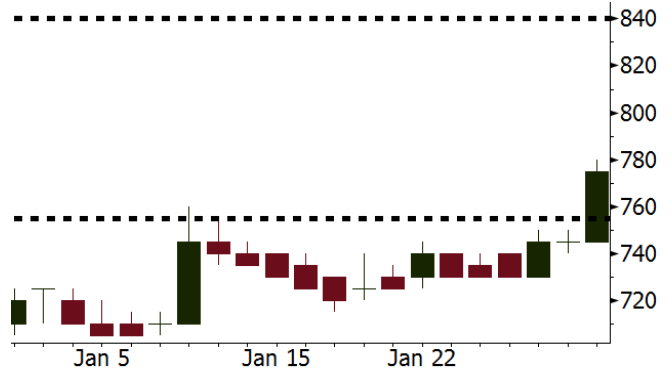
Source: Bloomberg

BJTM Last = 775

Analysis BJTM merupakan bank milik pemerintah daerah yang memberikan dividend yang cukup tinggi dengan dividend yield di sekitar 6%.

Range 755 – 840

Action Trading Buy. Cut Loss If Below 755



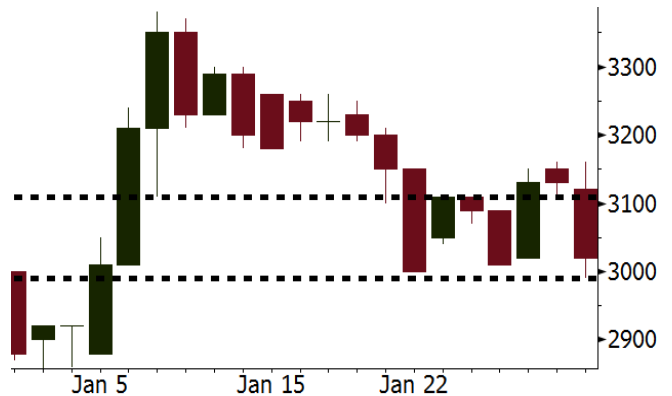
Source: Bloomberg

EXCL Last = 3020

Analysis EXCL akan mengumumkan kinerja keuangan 2017 pada hari Jumat. Diperkirakan pendapatan tumbuh 9,0% dibandingkan penurunan 6,7% pada tahun sebelumnya.

Range 2990 - 3110

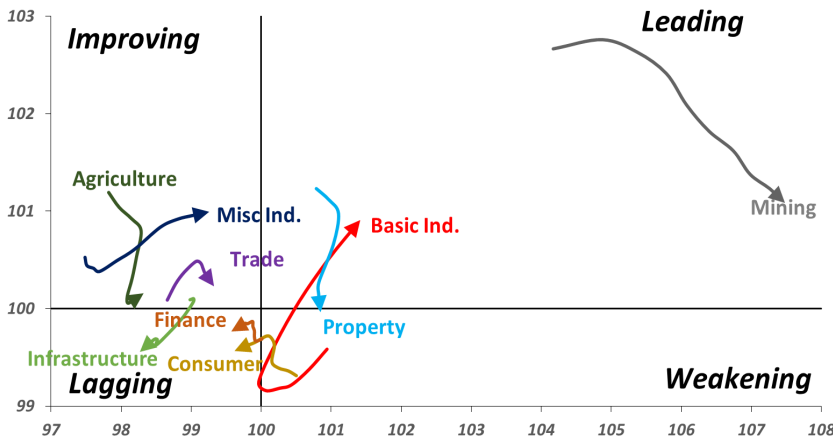
Action Trading buy. Cut Loss If Below 2990



Source: Bloomberg

Sector Rotation

Relative Rotation Graph - Last 10 Days



Source: Bloomberg

Relative Valuation

	Last Price	End of Last Year Price	Target Price*	Rating	Upside Potential (%)	1 Year Change (%)	Market Cap (IDR tn)	Price / EPS (TTM)	Return on Equity (%)	Dividend Yield TTM (%)	Sales Growth Yoy (%)	EPS Growth Yoy (%)	Adjusted Beta
JCI Index						24.2	7,337.3						
Finance						45.2	2,166.7						
BBCA	22,800	21,900	24,100	Hold	5.7	49.0	562.1	25.2x	18.9	0.9	8.6	14.3	1.0
BBRI	3,720	3,640	4,580	Buy	23.1	58.6	458.8	15.7x	18.5	2.3	9.3	10.7	1.4
BMRI	8,050	8,000	8,150	Hold	1.2	47.7	375.7	22.3x	10.8	1.7	6.5	(32.1)	1.4
BBNI	9,225	9,900	9,550	Hold	3.5	61.8	172.0	12.6x	14.7	2.3	11.2	19.7	1.3
BDMN	6,975	6,950	6,000	Hold	(14.0)	67.7	66.9	21.0x	8.6	1.4	(7.9)	11.5	1.3
BBTN	3,600	3,570	3,300	Hold	(8.3)	89.0	38.1	12.7x	15.5	1.4	14.6	41.1	0.9
Consumer						24.0	1,620.5						
HMSP	4,990	4,730	5,000	Hold	0.2	29.6	580.4	44.7x	42.2	2.2	7.2	18.2	1.1
GGRM	80,050	83,800	97,825	Buy	22.2	29.6	154.0	20.6x	19.4	3.2	8.4	3.7	1.2
UNVR	54,875	55,900	63,000	Hold	14.8	33.2	418.7	60.9x	107.6	1.6	9.8	9.4	1.1
ICBP	8,700	8,900	10,200	Buy	17.2	3.6	101.5	26.6x	21.4	1.8	8.6	20.0	1.4
INDF	7,800	7,625	8,000	Hold	2.6	(1.6)	68.5	17.0x	14.1	3.0	4.2	52.7	1.1
KLBF	1,660	1,690	2,020	Buy	21.7	14.5	77.8	32.7x	19.8	1.3	8.3	14.7	1.2
KAEF	2,460	2,700	2,600	Hold	5.7	20.6	13.7	47.8x	12.3	0.4	19.6	2.3	1.2
Infrastructure						9.7	801.77						
TLKM	3,970	4,440	5,450	Buy	37.3	3.0	400.2	17.4x	25.9	4.9	13.5	24.4	1.2
EXCL	3,020	2,960	4,400	Buy	45.7	3.8	32.3	70.2x	2.1	N/A	(6.7)	N/A	0.9
ISAT	5,600	4,800	6,750	Buy	20.5	(13.2)	30.4	22.5x	9.9	1.3	9.0	N/A	0.6
JSMR	5,600	6,400	6,050	Hold	8.0	32.7	40.6	16.1x	19.1	1.4	69.2	28.7	0.9
TBIG	6,225	6,425	6,050	Hold	(2.8)	25.8	28.2	23.8x	76.3	2.4	8.5	(6.3)	0.7
Trade						10.6	780.5						
UNTR	38,500	35,400	39,425	Hold	2.4	76.2	143.6	19.1x	18.2	1.8	(7.7)	29.8	1.2
AKRA	6,275	6,350	8,025	Buy	27.9	(6.0)	25.1	26.6x	17.8	2.4	(23.0)	(3.0)	1.0
SCMA	2,580	2,480	3,250	Buy	26.0	(8.5)	37.7	26.2x	35.3	2.2	6.8	(1.5)	0.8
MNCN	1,505	1,285	1,500	Hold	(0.3)	(11.2)	21.5	18.2x	11.7	2.8	4.4	17.4	1.0
LPPF	10,975	10,000	16,225	Buy	47.8	(25.7)	32.0	16.7x	112.1	4.4	9.9	13.3	1.3
ACES	1,300	1,155	1,150	Hold	(11.5)	74.5	22.3	29.1x	24.8	1.3	4.1	20.8	0.9
RALS	1,150	1,200	1,200	Hold	4.3	(14.2)	8.2	18.6x	12.3	3.1	5.9	26.0	1.0
MPPA	492	452	450	Hold	(8.5)	(59.8)	2.6	N/A	(4.5)	N/A	(2.0)	(82.9)	1.7
Property						2.2	446.3						
BSDE	1,780	1,700	1,800	Hold	1.1	(2.7)	34.3	11.7x	13.8	0.3	5.0	(17.0)	1.2
PWON	695	685	760	Hold	9.4	24.1	33.5	18.8x	19.6	0.6	4.7	32.4	1.0
CTRA	1,330	1,185	1,440	Hold	8.3	0.8	24.7	24.7x	8.7	0.4	(10.3)	(19.2)	1.0
SMRA	1,140	945	1,160	Hold	1.8	(13.0)	16.4	44.0x	6.1	0.4	(4.0)	(63.6)	1.3
PPRO	192	189	215	Hold	12.0	(39.5)	12.0	12.6x	10.5	0.7	42.8	22.3	0.8
WSKT	2,780	2,210	2,810	Hold	1.1	8.6	37.7	10.3x	28.9	1.4	68.1	63.5	1.0
PTPP	3,100	2,640	4,770	Buy	53.9	(13.6)	19.2	15.2x	18.9	1.6	15.8	13.5	1.1
WIKA	2,050	1,550	2,150	Hold	4.9	(20.2)	18.4	12.6x	15.8	1.7	15.0	68.3	0.9
ADHI	2,220	1,885	2,160	Hold	(2.7)	5.7	7.9	19.6x	7.5	1.2	17.8	(65.8)	1.0
Misc Ind.						6.0	415.6						
ASII	8,425	8,300	9,300	Hold	10.4	6.0	341.1	18.9x	16.1	2.0	(1.7)	4.8	1.2
Basic Ind.						36.2	573.3						
INTP	21,500	21,950	21,575	Hold	0.3	43.1	79.1	37.2x	8.6	4.3	(13.7)	(11.2)	1.4
SMGR	10,900	9,900	11,550	Hold	6.0	20.8	64.7	21.2x	10.9	2.8	(3.0)	0.0	1.2
CPIN	3,490	3,000	4,160	Buy	19.2	12.6	57.2	34.0x	11.2	1.6	27.9	29.1	1.2
JPFA	1,460	1,300	1,740	Buy	19.2	(16.8)	16.7	13.7x	13.7	3.4	8.2	329.5	0.9
MAIN	705	740	780	Hold	10.6	(39.7)	1.6	26.6x	3.4	5.4	9.9	N/A	1.1
KRAS	510	424	500	Hold	(2.0)	(31.5)	9.9	N/A	(7.2)	N/A	1.7	47.9	1.1
TPIA	6,525	6,000	6,275	Hold	(3.8)	49.9	116.4	24.7x	24.8	1.9	40.1	1041.3	0.6
BRPT	2,500	2,260	2,420	Hold	(3.2)	177.0	34.9	22.6x	14.0	N/A	39.5	N/A	0.3
Mining						42.3	428.1						
ADRO	2,550	1,860	2,720	Hold	6.7	50.4	81.6	12.2x	15.3	2.3	(6.0)	119.3	1.1
PTBA	3,400	2,460	4,085	Buy	20.1	46.6	39.2	9.9x	32.2	1.7	2.4	1.2	1.3
ITMG	30,100	20,700	27,850	Hold	(7.5)	100.7	34.0	10.7x	25.1	8.1	(14.0)	100.0	0.8
INCO	3,750	2,890	3,550	Hold	(5.3)	58.2	37.3	N/A	(0.6)	N/A	(26.0)	N/A	1.4
ANTM	910	625	1,090	Buy	19.8	13.8	21.9	N/A	(1.7)	N/A	(13.5)	N/A	0.9
TINS	1,055	775	1,500	Buy	42.2	8.8	7.9	16.7x	8.0	1.0	1.4	171.3	1.0
Agriculture						(15.3)	104.5						
AALI	12,925	13,150	14,425	Hold	11.6	(18.1)	24.9	10.7x	13.4	4.0	8.1	203.2	0.6
LSIP	1,335	1,420	1,800	Buy	34.8	(13.9)	9.1	9.5x	12.5	2.6	(8.2)	(4.4)	0.7

* Target Price for December 2018

Source: Bloomberg, NHKS Research

ISAT : Targetkan Pendapatan Data Naik Double Digit

PT Indosat Tbk (ISAT) membidik pendapatan data tahun ini bisa meningkat 10%. Hal ini seiring dengan meningkatnya tren penggunaan data dalam berkomunikasi. Selain itu, peningkatan pendapatan data juga disebabkan penetrasi jaringan telekomunikasi yang menyediakan terhubungnya koneksi internet. Manajemen memperkirakan pendapatan data akan menjadi 60% dari total pendapatan. (Kontan)

KRAS : Membidik Laba USD24 Juta

PT Krakatau Steel (Persero) Tbk., (KRAS) menargetkan laba bersih senilai USD24 juta setelah perusahaan berhasil kembali menurunkan kerugian pada 2017. Menurut laporan keuangan yang belum diaudit, KRAS membukukan kerugian senilai Rp1,17 triliun atau setara USD87,96 juta. Jumlah tersebut lebih rendah dibandingkan dengan rugi 2016 senilai USD171,69 juta. (Bisnis Indonesia)

SDMU : Akan Membeli 24 Armada

PT Toba Bara Sejahtera Tbk (TOBA) akan menerbitkan surat utang atau notes sebesar-besarnya USD250 juta. Dana hasil penerbitan notes ini akan digunakan untuk beberapa keperluan, salah satunya untuk pembayaran kembali utang perusahaan. Pembayaran hutang pokok akan jatuh tempo di tahun 2023 atau di waktu lain yang disepakati. Bunga yang ditetapkan adalah sebesar-besarnya 10% per tahun. (Kontan)

TOTL : Menargetkan Pendapatan Rp3,1 Triliun

PT Total Bangun Persada Tbk (TOTL) menargetkan pertumbuhan konservatif dimana pendapatan ditargetkan hanya Rp3,1 triliun, sama seperti tahun lalu. TOTL juga membidik nilai kontrak baru sebesar Rp4 triliun. Sepanjang Januari 2018, TOTL telah memperoleh kontrak baru Rp75 miliar. Tahun ini, TOTL menyiapkan belanja modal (capex) sebesar Rp50 miliar yang akan digunakan untuk pembelian peralatan dan renovasi gedung. (Kontan)

Domestic & Global News

Investasi Asing di Indonesia pada 2017 Naik 8,5%

Total realiasi investasi termasuk investasi foreign-direct (FDI) naik 13,1% menjadi 692,8 triliun pada 2017. Thomas Lembong, kepala BKPM, menyatakan bahwa FDI pada 2017 mencapai USD32,1 miliar. Selanjutnya, BKPM estimasi investasi e-commerce sebesar USD4,8 miliar pada 2017, sedangkan total investasi di sektor minyak dan gas sebesar USD9 miliar. Total investasi naik 12,7% menjadi IDR179,5 triliun pada kuartal IV, yang menciptakan lapangan kerja sebanyak 350.399. (Bloomberg)

Manufaktur China Melemah karena Kampanye Polusi

Aktifitas manufaktur di China di bawah estimasi karena pemberlakuan peraturan pemerintah tentang pembatasan hutang dan pengurangan polusi. Indeks manufacturing Purchasing Managers turun ke posisi 51,3 pada Januari dibandingkan dengan estimasi sebesar 51.6 dan angka sebesar 51.6 pada bulan sebelumnya. Indikator ekonomi pada awalnya mengindikasikan adanya indeks manufacturing purchasing managers yang kuat pada 2018, tetapi peraturan pengurangan polusi dan pinjaman yang berlebihan akan memperlambat pertumbuhan. (Bloomberg)

Date	Country	Hour Jakarta	Event	Period	Actual	Consensus	Previous
Monday	USA	20:30	PCE Deflator YoY	Dec	1.70%	1.70%	1.80%
29 - Jan	USA	20:30	PCE Core YoY	Dec	1.50%	1.60%	1.50%
Tuesday	EU	17:00	GDP SA QoQ	4Q A	0.60%	0.60%	0.60%
30 - Jan	EU	17:00	GDP SA YoY	4Q A	2.70%	2.70%	2.60%
	EU	17:00	Consumer Confidence	Jan F	1.3	1.3	1.3
	GER	20:00	CPI YoY	Jan P	-0.70%	1.70%	1.70%
Wednesday	JPN	06:50	Industrial Production YoY	Dec P	1.6%	3.20%	3.60%
31 - Jan	CHN	08:00	Manufacturing PMI	Jan	51.3	51.5	51.6
	USA	20:15	ADP Employment Change	Jan		190k	250k
Thursday	USA	02:00	FOMC Rate Decision (Upper Bound)	31-Jan		1.50%	1.50%
01 - Feb	USA	02:00	FOMC Rate Decision (Lower Bound)	31-Jan		1.25%	1.25%
	JPN	07:30	Nikkei Japan PMI Mfg	Jan F		--	54.4
	CHN	08:45	Caixin China PMI Mfg	Jan		51.5	51.5
	GER	15:55	Markit Germany Manufacturing PMI	Jan F		61.2	61.2
	EU	16:00	Markit Eurozone Manufacturing PMI	Jan F		59.6	59.6
	UK	16:30	Markit UK PMI Manufacturing SA	Jan		56.5	56.3
	USA	21:45	Markit US Manufacturing PMI	Jan F		--	55.5
	USA	22:00	ISM Manufacturing	Jan		59	59.7
Friday	USA	20:30	Change in Nonfarm Payrolls	Jan		188k	148k
02 - Feb	USA	20:30	Unemployment Rate	Jan		4.10%	4.10%
	USA	20:30	Average Hourly Earnings YoY	Jan		2.70%	2.50%

Source: Bloomberg

Domestic Economic Calendar

Date	Hour Jakarta	Event	Period	Actual	Consensus	Prev.
Tuesday	Tentative	Money Supply M2 YoY	Dec		--	9.30%
31 - Jan	Tentative	Money Supply M1 YoY	Dec		--	13.10%
Friday	07:30	Nikkei Indonesia PMI Mfg	Jan		--	49.3
01 - Feb	10:00	CPI Core YoY	Jan		--	2.95%
	10:00	CPI YoY	Jan		--	3.61%
	11:00	CPI NSA MoM	Jan		--	0.71%

Source: Bloomberg

Corporate Calendar

Date	Event	Company
Monday	Cum Rights Offering Date	ESSA (3 per 10, subscription price IDR150)
29 - Jan		
Tuesday	Annual Shareholders Meeting	MDIA, VIVA
30 - Jan	Extraordinary Shareholders Meeting	PBSA, SDMU
Wednesday	Extraordinary Shareholder Meeting	SIDO, TOBA
31 - Jan		
Thursday	Extraordinary Shareholder Meeting	CTBN, HERO
01 - Feb		FISH, TRUS
Friday	Annual Shareholder Meeting	MCOR
02 - Feb	Earning Release	EXCL (Estimate EPS: IDR40.4)

Source: Bloomberg

DISCLAIMER

This report and any electronic access hereto are restricted and intended only for the clients and related entity of PT NH Korindo Sekuritas Indonesia. This report is only for information and recipient use. It is not reproduced, copied, or made available for others. Under no circumstances is it considered as a selling offer or solicitation of securities buying. Any recommendation contained herein may not suitable for all investors. Although the information here is obtained from reliable sources, its accuracy and completeness cannot be guaranteed. PT NH Korindo Sekuritas Indonesia, its affiliated companies, respective employees, and agents disclaim any responsibility and liability for claims, proceedings, action, losses, expenses, damages, or costs filed against or suffered by any person as a result of acting pursuant to the contents hereof. Neither is PT NH Korindo Sekuritas Indonesia, its affiliated companies, employees, nor agents liable for errors, omissions, misstatements, negligence, inaccuracy arising herefrom.

All rights reserved by PT NH Korindo Sekuritas Indonesia



PT. NH Korindo Sekuritas Indonesia

Member of Indonesia Stock Exchange

Head Office :

Wisma Korindo 7th Floor
Jl. M.T. Haryono Kav. 62
Pancoran, Jakarta 12780
Indonesia
Telp: +62 21 7976202
Fax : +62 21 7976206

Branch Office BSD:

ITC BSD Blok R No.48
Jl. Pahlawan Seribu Serpong
Tangerang Selatan 15322
Indonesia
Telp : +62 21 5316 2049
Fax : +62 21 5316 1687

Branch Office Solo :

Jl. Ronggowarsito No. 8
Kota Surakarta
Jawa Tengah 57111
Indonesia
Telp: +62 271 664763
Fax : +62 271 661623

A Member of NH Investment & Securities Global Network

Seoul | New York | Hong Kong | Singapore | Shanghai | Beijing | Hanoi |
Jakarta