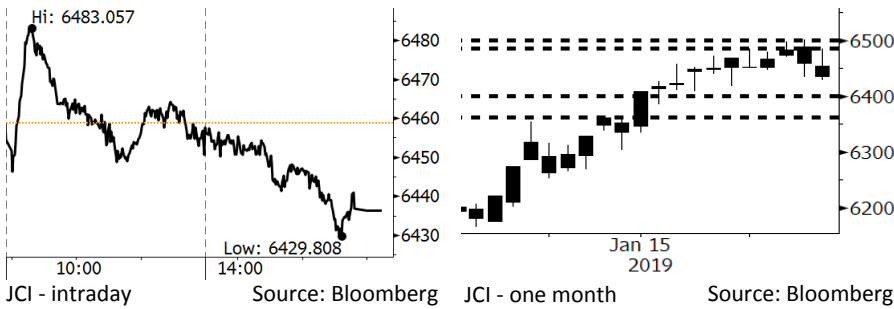


Morning Brief

Daily | Jan 30, 2019

JCI Movement



IHSG (Jakarta Composite Index)

January 29	6,436.48
Chg	-22.23pts (-0.34%)
Volume (bn shares)	114.56
Value (IDR tn)	9.68

Adv 160 Dec 243 Unc 239 Untr 115

Foreign Transaction

(IDR bn)	
Buy	3,645
Sell	3,038
Net Buy (Sell)	607

Top Buy	NB Val.	Top Sell	NS Val.
BBRI	203.7	BMRI	254.1
BBCA	158.7	TOWR	49.7
TLKM	150.6	UNTR	46.7
ASII	51.9	WSKT	37.0
HMSP	46.7	CPIN	26.7

LQ-45 Index

Top Gainers & Losers			
Gainers	%	Losers	%
TPIA	3.6%	PTPP	-5.7%
LPKR	3.5%	ADHI	-4.8%
BJBR	1.8%	WSKT	-4.7%
TLKM	1.6%	MNCN	-4.6%
ANTM	1.1%	WIKA	-4.5%

Government Bond Yield & FX

	Last	Chg.
Tenor: 10 year	8.16%	0.04%
USDIDR	14,094	0.16%
KRWIDR	12.61	0.24%

Global Indexes

Index	Last	Chg.	%
Dow Jones	24,579.96	51.74	0.21%
S&P 500	2,640.00	(3.85)	-0.15%
Nasdaq	7,028.29	(57.39)	-0.81%
FTSE 100	6,833.93	86.83	1.29%
CAC 40	4,928.18	39.60	0.81%
DAX	11,218.83	8.52	0.08%
Nikkei	20,664.64	15.64	0.08%
Hang Seng	27,531.68	(45.28)	-0.16%
Shanghai	2,594.25	(2.72)	-0.11%
KOSPI	2,183.36	6.06	0.28%
EIDO	26.72	(0.19)	-0.71%

Commodities

Commodity	Last	Chg.	%
Gold (USD /troy oz.)	1,311.8	8.4	0.65%
Crude Oil (USD /bbl)	53.31	1.32	2.54%
Coal Newcas(USD/ton)	100.05	0.05	0.05%
Gas (USD /mmbtu)	2.90	0.03	1.04%
Nickel LME (USD /MT)	11,825	(140.0)	-1.17%
Tin LME (USD /MT)	20,675	0.0	0.00%
CPO (MYR/Ton)	2,294	(33.0)	-1.42%

Market Recap

IHSG masih bergerak melemah kemarin, seiring dengan perkembangan negatif hubungan dagang AS-Tiongkok. IHSG juga ditekan aksi *profit taking* oleh investor domestik. **Top Losers: Trade (-1.25%), Property (-0.98%), Agriculture (-0.88%)**

Daily Foreign & Domestic Sector Movement

Investor asing kembali membukukan *net buy* sebesar Rp607 miliar dengan kontribusi *net buy* di sektor perbankan hingga Rp585 miliar. Kali ini saham PT Bank Mitraniaga Tbk (NAGA) berkontribusi besar terhadap *net buy* ini. NAGA menjual 1,17 miliar lembar saham (atau 71,68% kepemilikan) kepada Industrial Bank of Korea dengan harga Rp409/lembar, atau setara dengan Rp478 miliar. Hal ini mengakibatkan saham NAGA meningkat 25% pada perdagangan kemarin.

Sektor infrastruktur telekomunikasi menjadi incaran investor domestik dengan *net buy* hingga Rp95 miliar. Hal ini seiring dengan rencana penambahan menara telekomunikasi sekitar 3.000 titik sewa pada 2019.

Today's Outlook: Pertumbuhan PDB AS Melambat

Untuk hari ini kami mengestimasi IHSG bergerak *sideways* dengan **support range 6360-6400** dan **resistance range 6490-6500**. Investor akan terus mencermati angka pertumbuhan global dan rilis laporan keuangan FY2018 global. *Congressional Budget Office* di AS memperkirakan pertumbuhan GDP AS akan menjadi 2,3% pada 2019, 1,7% pada 2020 dan 1,6% pada 2021. Sedangkan emiten Apple Inc. telah melaporkan penjualan turun hingga USD5 miliar di Tiongkok. Kedua hal ini akan menyebabkan investor lebih berhati-hati dalam bersikap mengambil keputusan untuk berinvestasi di pasar saham.

Company News

- NISP : Mencatatkan Pertumbuhan Laba Bersih 21%
- JSMR : BLU BPJT Masih Belum Jatuh Tempo
- TOWR : Mendapat Kontrak Baru Rp5,8 Triliun
- PWON : Blok M Plaza Akan Rampung Maret

Domestic & Global News

- BI Menargetkan Inflasi 2019 Terjaga di Level 3,5%
- Sanksi AS terhadap PDVSA

Indonesia Economic Data

Monthly Indicator	Last	Prev.	Quarterly Indicator	Last	Prev.
BI 7 Day Rev Repo Rate	6.00%	6.00%	Real GDP	5.17%	5.27%
FX Reserve (USD bn)	120.65	117.20	Current Acc (USD bn)	(8.85)	(8.03)
Trd Balance (USD bn)	(1.10)	(2.05)	Govt. Spending Yoy	6.28%	5.26%
Exports Yoy	-4.62%	-3.28%	FDI (USD bn)	5.95	5.50
Imports Yoy	1.16%	11.68%	Business Confidence	108.05	112.82
Inflation Yoy	3.13%	3.23%	Cons. Confidence*	127.00	122.70

NISP : Mencatatkan Pertumbuhan Laba Bersih 21%

PT Bank OCBC NISP Tbk (NISP) mencatatkan pertumbuhan laba bersih 21% y-y atau menjadi Rp2,6 triliun sepanjang 2018. Selain itu, NISP juga mencatatkan pertumbuhan total aset sebesar 13% dan dana pihak ketiga 11%. Pada 2018, NISP juga mampu mengumpulkan dana sebesar Rp125,6 triliun. NISP menyatakan bahwa kinerja positif ini ditopang oleh strategi penguatan model bisnis dan transformasi secara keseluruhan. (Kontan)

TOWR : Mendapat Kontrak Baru Rp5,8 Triliun

PT Sarana Menara Nusantara Tbk (TOWR) menyatakan telah mendapatkan kontrak baru sebesar Rp5,8 triliun. Kontrak tersebut berasal dari segmen sewa menara, fiberisasi menara dan sewa transponder berbasis *high throughput satellite* (HTS). TOWR optimis bahwa kinerja pendapatan 2019 akan terus terdongkrak terkait strategi operator telekomunikasi untuk terus meningkatkan kapasitas dan jaringan layanan data. (Kontan)

JSMR : BLU BPJT Masih Belum Jatuh Tempo

PT Jasa Marga (Persero) Tbk (JSMR) menyatakan bahwa dana badan layanan umum badan pengatur jalan tol (BLU BJPT) masih belum jatuh tempo. Hal ini terkait dengan adanya beberapa ruas tol yang masih digarap. Dana ini merupakan fasilitas pinjaman pemerintah untuk menalangi pembebasan tanah. Adapun, JSMR tercatat masih memiliki utang BLU BPJT atas 5 ruas tol dengan total nilai Rp1,75 triliun. (Bisnis Indonesia)

PWON : Blok M Plaza Akan Rampung Maret

PT Pakuwon Jati Tbk (PWON) menyatakan bahwa renovasi dari mal Blok M Plaza akan rampung paling lambat pada Maret, atau seiring beroperasinya proyek MRT Jakarta. Setelah renovasi, mal ini akan menyasar segmen masyarakat kelas menengah. Adapun PWON menyatakan bahwa tingkat okupansi mal hampir mencapai 100% dengan adanya *tenant* baru seperti Starbucks dan J.CO. (Kontan)

Domestic & Global News

BI Menargetkan Inflasi 2019 Terjaga di Level 3,5%

Bank Indonesia (BI) menargetkan bisa menjaga inflasi tahun ini di level 3,5% *plus minus* 1%. Tahun lalu, inflasi tercatat 3,13%. Kemarin, BI menggelar pertemuan Tim Pengendalian Inflasi Pusat (TPIP) di Gedung BI. Terdapat beberapa upaya pengendalian inflasi di tahun ini, untuk menjaga inflasi sesuai target harus ditopang dengan pengendalian inflasi harga pangan maksimal di kisaran 4%-5%. Strategi ini dilakukan melalui empat kebijakan utama terkait keterjangkauan harga, ketersediaan pasokan, kelancaran distribusi dan komunikasi efektif. (Kontan)

Sanksi AS terhadap PDVSA

Pada Senin, 28/01/2019, pemerintahan Presiden Donald Trump mengumumkan sanksi terhadap BUMN energi Venezuela (Petroleos de Venezuela, "PDVSA"). Meskipun demikian, Venezuela masih optimis bahwa PDVSA masih bisa mencari pasar untuk minyaknya, produk olahan minyak di Tiongkok dan India merupakan pasar selain AS. Negara Amerika Selatan yang kaya akan minyak akan menjual minyak dengan harga yang lebih murah kepada negara-negara di Asia. Venezuela merupakan pemasok utama minyak mentah, yang digunakan untuk memproduksi diesel dan avtur. (CNBC)

Relative Valuation

	Last Price	End of Last Year Price	Target Price*	Rating	Upside Potential (%)	1 Year Change (%)	Market Cap (IDR tn)	Price / EPS (TTM)	Price / BVPS	Return on Equity (%)	Dividend Yield TTM (%)	Sales Growth Yoy (%)	EPS Growth Yoy (%)	Adjusted Beta
JCI Index	6,436	6,194				(2.1)	7,330.0							
Finance						4.4	2,280.4							
BBCA	27,700	26,000	28,825	Hold	4.1	21.5	682.9	27.4x	4.8x	18.4	0.9	7.5	10.0	0.9
BBRI	3,690	3,660	4,370	Buy	18.4	(0.8)	455.1	14.1x	2.6x	19.3	2.9	7.9	14.5	1.5
BMRI	7,125	7,375	8,275	Buy	16.1	(11.5)	332.5	13.3x	1.8x	14.4	2.8	11.2	21.2	1.4
BBNI	9,025	8,800	10,525	Buy	16.6	(2.2)	168.3	11.2x	1.6x	14.5	2.8	9.6	10.2	1.5
Consumer						(9.4)	1,479.9							
HMSP	3,730	3,710	4,225	Hold	13.3	(25.3)	433.9	33.3x	13.8x	41.8	2.9	7.2	3.8	1.2
GGRM	82,750	83,625	88,650	Hold	7.1	3.4	159.2	19.7x	3.7x	19.6	3.1	13.6	6.3	1.2
UNVR	47,600	45,400	49,700	Hold	4.4	(13.3)	363.2	40.0x	40.5x	118.0	1.9	1.0	39.7	1.0
ICBP	10,725	10,450	11,225	Hold	4.7	23.3	125.1	29.5x	6.0x	21.3	2.1	7.5	14.6	0.8
INDF	7,700	7,450	8,175	Hold	6.2	(1.3)	67.6	18.2x	2.1x	11.7	3.9	3.1	(13.7)	1.2
KLBF	1,610	1,520	1,840	Hold	14.3	(3.0)	75.5	31.1x	5.4x	18.3	1.6	3.9	1.4	1.3
Infrastructure						(1.5)	783.47							
TLKM	3,840	3,750	4,700	Buy	22.4	(2.4)	380.4	20.6x	4.2x	20.4	4.4	2.3	(20.6)	0.8
PGAS	2,370	2,120	2,600	Hold	9.7	(0.4)	57.5	15.5x	1.2x	8.2	1.3	12.9	122.8	1.4
JSMR	4,880	4,280	6,050	Buy	24.0	(12.9)	35.4	17.1x	2.2x	13.4	1.2	18.7	(6.9)	1.0
Trade						(16.3)	702.9							
UNTR	25,650	27,350	39,550	Buy	54.2	(33.4)	95.7	8.8x	1.8x	22.6	3.8	32.1	60.8	0.9
AKRA	5,100	4,290	4,650	Hold	(8.8)	(18.7)	20.5	27.5x	2.5x	19.3	4.3	25.3	(22.4)	1.3
SCMA	1,905	1,870	2,025	Hold	6.3	(26.2)	27.9	19.5x	6.1x	32.3	2.9	10.8	8.7	1.3
MNCN	840	690	875	Hold	4.2	(44.2)	12.0	8.6x	1.1x	14.2	1.8	2.8	(20.3)	1.0
ACES	1,765	1,490	1,635	Hold	(7.4)	35.8	30.3	31.7x	7.9x	26.6	1.3	22.3	32.7	1.0
RALS	1,620	1,420	1,515	Hold	(6.5)	40.9	11.5	19.2x	2.9x	15.7	2.5	2.2	43.4	0.9
MAPI	995	805	945	Hold	(5.0)	31.4	16.5	28.5x	3.2x	14.0	0.4	18.3	126.7	0.8
Property						(13.0)	407.9							
BSDE	1,375	1,255	1,850	Buy	34.5	(22.8)	26.5	8.2x	1.0x	13.2	N/A	(18.9)	(74.2)	1.3
PWON	690	620	600	Hold	(13.0)	(0.7)	33.2	14.9x	2.8x	20.6	0.9	19.0	25.2	1.3
CTRA	905	1,010	1,250	Buy	38.1	(32.0)	16.8	18.5x	1.2x	6.8	1.0	7.9	1.7	1.6
SMRA	1,000	805	960	Hold	(4.0)	(12.3)	14.4	32.2x	2.2x	6.9	0.5	0.7	75.0	1.6
WSKT	1,845	1,680	2,810	Buy	52.3	(33.6)	25.0	4.8x	1.4x	33.2	3.1	27.0	41.1	1.3
WIKA	1,810	1,655	2,150	Buy	18.8	(11.7)	16.2	11.8x	1.2x	11.0	1.5	32.3	26.0	1.1
Misc Ind.						2.0	424.8							
ASII	8,375	8,225	8,925	Hold	6.6	(0.6)	339.0	15.6x	2.6x	17.3	2.3	16.4	20.6	1.2
Basic Ind.						22.3	718.5							
INTP	19,975	18,450	19,950	Hold	(0.1)	(7.1)	73.5	68.7x	3.3x	4.6	3.5	2.5	(56.1)	1.5
SMGR	12,875	11,500	13,500	Hold	4.9	18.1	76.4	28.9x	2.5x	9.0	1.1	4.4	43.1	1.3
CPIN	7,900	7,225	6,700	Sell	(15.2)	126.4	129.5	32.1x	7.1x	24.2	0.7	5.1	79.7	1.1
JPFA	2,840	2,150	3,250	Hold	14.4	94.5	33.3	18.0x	3.7x	20.2	3.5	16.8	104.2	0.8
Mining						(6.4)	423.9							
ADRO	1,340	1,215	1,970	Buy	47.0	(47.5)	42.9	7.2x	0.8x	11.9	7.4	9.3	(16.0)	1.2
PTBA	4,380	4,300	5,375	Buy	22.7	28.8	50.5	8.0x	3.1x	42.1	7.3	20.7	49.7	1.0
ITMG	21,850	20,250	24,225	Hold	10.9	(27.4)	24.7	6.1x	1.7x	28.2	14.9	21.6	12.5	1.2
INCO	3,540	3,260	3,760	Hold	6.2	(5.6)	35.2	39.8x	1.3x	3.2	N/A	29.2	N/A	1.4
ANTM	920	765	1,200	Buy	30.4	1.1	22.1	20.1x	1.2x	5.9	0.2	186.6	N/A	1.3
Agriculture						1.4	108.2							
AALI	13,975	11,825	16,925	Buy	21.1	8.1	26.9	15.6x	1.4x	9.5	3.1	9.1	(18.2)	0.6
LSIP	1,490	1,250	1,500	Hold	0.7	11.6	10.2	21.7x	1.2x	5.7	3.0	(19.6)	(39.3)	0.7

* Target Price for December 2019

Source: Bloomberg, NHKS Research

Date	Country	Hour Jakarta	Event	Period	Actual	Consensus	Previous
Monday 28 - Jan	USA	Tentative	Trade Balance	Nov		-\$54.0b	-\$55.5b
	USA	Tentative	Factory Orders	Nov		0.30%	-2.10%
	USA	Tentative	Housing Starts	Dec		1253k	1256k
	USA	Tentative	New Home Sales	Nov		567k	544k
	USA	Tentative	Retail Sales Advance MoM	Dec		0.10%	0.20%
	USA	Tentative	Durable Goods Orders	Nov F		0.80%	0.80%
	EU	16:00	M3 Money Supply YoY	Dec	4.10%	3.80%	3.70%
	USA	Tentative	New Home Sales	Dec		575k	--
Tuesday 29 - Jan	USA	Tentative	New Home Sales	Dec		575k	--
	USA	Tentative	Durable Goods Orders	Dec P		1.70%	--
	USA	22:00	Conf. Board Consumer Confidence	Jan	120.2	124.6	128.1
Wednesday 30 - Jan	UK	16:30	Mortgage Approvals	Dec		62.7k	63.7k
	USA	19:00	MBA Mortgage Applications	25-Jan		--	-2.70%
	GER	20:00	CPI MoM	Jan P		-0.70%	0.10%
	GER	20:00	CPI YoY	Jan P		1.70%	1.70%
	USA	20:15	ADP Employment Change	Jan		170k	271k
	USA	20:30	GDP Annualized QoQ	4Q A		2.50%	3.40%
Thursday 31 - Jan	USA	02:00	FOMC Rate Decision (Upper Bound)	30-Jan		2.50%	2.50%
	JPN	06:50	Industrial Production MoM	Dec P		-0.50%	-1.00%
	CHN	08:00	Manufacturing PMI	Jan		49.3	49.4
	UK	14:00	Nationwide House Px NSA YoY	Jan		0.00%	0.50%
	UK	14:00	Nationwide House PX MoM	Jan		0.20%	-0.70%
	GER	15:55	Unemployment Change (000's)	Jan		-10k	-14k
	EU	17:00	GDP SA YoY	4Q A		1.20%	1.60%
	EU	17:00	GDP SA QoQ	4Q A		0.20%	0.20%
	USA	20:30	Personal Income	Dec		0.50%	0.20%
	USA	20:30	Personal Spending	Dec		0.30%	0.40%
	USA	20:30	Initial Jobless Claims	26-Jan		--	199k
	USA	21:45	Chicago Purchasing Manager	Jan		60	65.4
	Friday 01 - Feb	JPN	06:30	Job-To-Applclicant Ratio	Dec		1.63
JPN		06:30	Jobless Rate	Dec		2.50%	2.50%
JPN		07:30	Nikkei Japan PMI Mfg	Jan F		--	50
CHN		08:45	Caixin China PMI Mfg	Jan		49.7	49.7
GER		15:55	Markit/BME Germany Manufacturing	Jan F		--	49.9
EU		16:00	Markit Eurozone Manufacturing PMI	Jan F		--	50.5
UK		16:30	Markit UK PMI Manufacturing SA	Jan			54.2
US		20:30	Unemployment Rate	Jan			3.90%
US		20:30	Change in Nonfarm Payrolls	Jan			312k
US		21:45	Markit US Manufacturing PMI	Jan F			54.9
US		22:00	U. of Mich. Sentiment	Jan F			90.7
US		22:00	ISM Manufacturing	Jan			54.1

Source: Bloomberg

Domestic Economic Calendar

Date	Hour Jakarta	Event	Period	Actual	Consensus	Prev.
Thursday	Tentative	Money Supply M1 YoY	Dec		--	5.00%
31 - Jan	Tentative	Money Supply M2 YoY	Dec		--	6.60%
Friday	07:30	Nikkei Indonesia PMI Mfg	Jan		--	51.2
01 - Feb	Tentative	CPI Core YoY	Jan		--	3.07%
	Tentative	CPI NSA MoM	Jan		--	0.62%
	Tentative	CPI YoY	Jan		--	3.13%
	Tentative	Danareksa Consumer Confidence	Jan		--	100.7

Corporate Calendar

Source: Bloomberg

Date	Event	Company
Monday	Extraordinary Shareholder Meeting	WIKA, TRIL
28 - Jan		
Wednesday	Extraordinary Shareholder Meeting	PTPP
30 - Jan		
Thursday	Extraordinary Shareholder Meeting	MMLP
31 - Jan		
Friday	Extraordinary Shareholder Meeting	DSFI, ADHI, JSMR, WIKA
01 - Feb		

Source: Bloomberg

DISCLAIMER

This report and any electronic access hereto are restricted and intended only for the clients and related entities of PT NH Korindo Sekuritas Indonesia. This report is only for information and recipient use. It is not reproduced, copied, or made available for others. Under no circumstances is it considered as a selling offer or solicitation of securities buying. Any recommendation contained herein may not suitable for all investors. Although the information hereof is obtained from reliable sources, its accuracy and completeness cannot be guaranteed. PT NH Korindo Sekuritas Indonesia, its affiliated companies, employees, and agents are held harmless from any responsibility and liability for claims, proceedings, action, losses, expenses, damages, or costs filed against or suffered by any person as a result of acting pursuant to the contents hereof. Neither is PT NH Korindo Sekuritas Indonesia, its affiliated companies, employees, nor agents are liable for errors, omissions, misstatements, negligence, inaccuracy contained herein.

All rights reserved by PT NH Korindo Sekuritas Indonesia



PT. NH Korindo Sekuritas Indonesia

Member of Indonesia Stock Exchange

Head Office :

Wisma Korindo 7th Floor
Jl. M.T. Haryono Kav. 62
Pancoran, Jakarta 12780
Indonesia
Telp: +62 21 7976202
Fax : +62 21 7976206

Branch Office BSD:

ITC BSD Blok R No.48
Jl. Pahlawan Seribu Serpong
Tangerang Selatan 15322
Indonesia
Telp : +62 21 5316 2049
Fax : +62 21 5316 1687

Branch Office Solo :

Jl. Ronggowarsito No. 8
Kota Surakarta
Jawa Tengah 57111
Indonesia
Telp: +62 271 664763
Fax : +62 271 661623

A Member of NH Investment & Securities Global Network

Seoul | New York | Hong Kong | Singapore | Shanghai | Beijing | Hanoi |
Jakarta