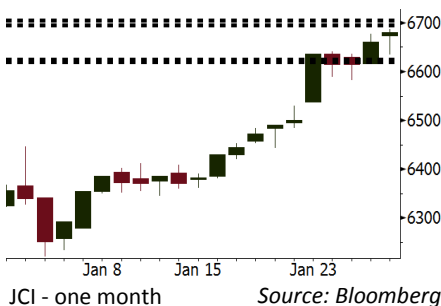
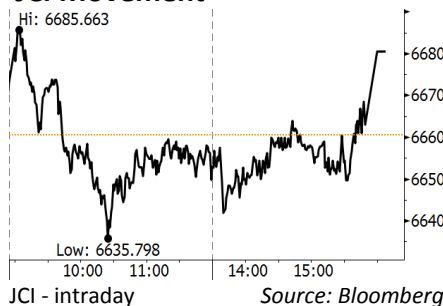


Morning Brief

Daily | Jan 30, 2018

JCI Movement



IHSG (Jakarta Composite Index)

Jan 29	6,680.62
Chg	+20.00pts (+0.30%)
Volume (bn shares)	123.41
Value (IDR tn)	10.56

Adv 222 Dec 153 Unc 206 Untr 101

Foreign Transaction (IDR bn)

Buy	3,506
Sell	3,915
Net Buy (Sell)	(409)

Top Buy	NB Val.	Top Sell	NS Val.
BBCA	211.7	BBRI	192.5
ADRO	78.3	PGAS	137.8
UNVR	25.5	TLKM	136.0
PTBA	24.7	BMRI	91.2
BUMI	22.9	BBNI	64.6

LQ-45 Index Top Gainers & Losers

Gainers	%	Losers	%
LPKR	9.0%	BUMI	-1.7%
BMTR	4.7%	KLBF	-1.7%
TLKM	4.5%	ASII	-1.2%
SMGR	4.5%	UNVR	-0.9%
EXCL	4.0%	BBTN	-0.8%

Government Bond Yield & FX

	Last	Chg.
Tenor: 10 year	6.31%	0.09%
USD/IDR	13,366	0.45%
KRW/IDR	12.50	-0.04%

Global Indexes

Index	Last	Chg.	%
Dow Jones	26,439.48	(177.23)	-0.67%
S&P 500	2,853.53	(19.34)	-0.67%
Nasdaq	7,466.51	(39.27)	-0.52%
FTSE 100	7,671.53	5.99	0.08%
CAC 40	5,521.59	(7.56)	-0.14%
DAX	13,324.48	(15.69)	-0.12%
Nikkei	23,629.34	(2.54)	-0.01%
Hang Seng	32,966.89	(187.23)	-0.56%
Shanghai	3,523.00	(35.13)	-0.99%
KOSPI	2,598.19	23.43	0.91%
EIDO	30.08	(0.48)	-1.57%

Commodities

Commodity	Last	Chg.	%
Gold (USD /troy oz.)	1,340.3	(8.8)	-0.65%
Crude Oil (USD /bbl)	65.56	(0.58)	-0.88%
Coal Newcas(USD/ton)	106.05	1.10	1.05%
Gas (USD /mmbtu)	3.17	(0.01)	-0.25%
Nickel LME (USD /MT)	13,805	155.0	1.14%
CPO (MYR/Ton)	2,519	35.0	1.41%

Indonesian Market Recap

IHSG berhasil ditutup menguat kemarin ditopang oleh indikasi dari kuatnya kinerja keuangan 2017 dari perusahaan tambang BUMN. **Top Gainers : Mining (+2.56%), Agri (+1.75%), Property (+1.69%)**

Today's Outlook: Koreksi Bursa AS

Untuk hari ini kami mengestimasi IHSG untuk bergerak melemah dengan **support range 6620-6624 dan resistance range 6695-6705**. Sentimen negatif datang dari koreksi pada bursa AS tadi malam yang cukup masif sejak awal tahun. Kekhawatiran bertambah karena penurunan ini selain dipicu oleh peningkatan yield government bond, juga terjadi jelang rapat FOMC serta rilis data tenaga kerja AS. Meskipun demikian, rally harga komoditas yang masih berlanjut akan membuat sektor pertambangan bergerak naik.

Stocks Recommendation (details on the next page)

Trading Buy: ANTM, TINS, ITMG

Global Market

United States

Bursa Amerika ditutup turun tadi malam dipicu oleh kenaikan yield government bond ke posisi di atas 2,7% yang merupakan posisi tertinggi sejak 2014.

Europe

Bursa Eropa melemah kemarin. Investor memantau perkembangan data ekonomi terbaru serta rilis kinerja keuangan perusahaan.

Asia

Bursa Asia bergerak variatif kemarin di tengah berhentinya pelemahan dollar yang mengakibatkan menguatnya sektor teknologi berbasis ekspor.

Company News

- MAPB : Ekspansi 70 Gerai Tahun ini
- TOBA : Akan Terbitkan Notes USD250 Juta
- WEGE : Kantongi Kontrak Baru Rp422 Miliar
- BIRD : Akan Menambah Armada MPV

Domestic & Global News

Waluyo di antara 3 Kandidat Pengganti Warjiyo
Personal Income di AS Naik 0.4% pada Desember

Indonesia Economic Data

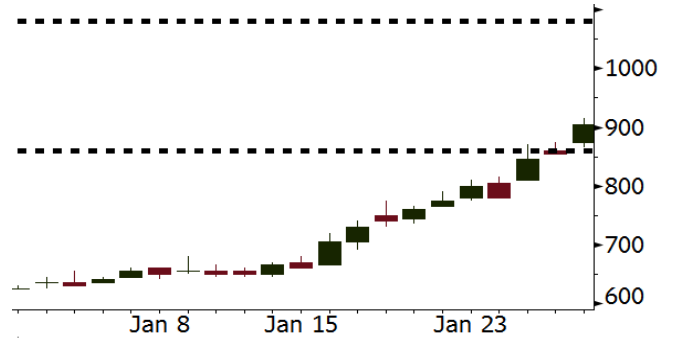
Monthly Indicator	Last	Prev.	Quarterly Indicator	Last	Prev.
BI 7 Day Rev Repo Rate	4.25%	4.25%	Real GDP	5.06%	4.25%
FX Reserve (USD bn)	130.20	125.97	Current Acc (USD bn)	(4.34)	129.40
Trd Balance (USD bn)	(0.27)	0.13	Govt Spending Yoy	3.46%	1.72
Exports Yoy	6.93%	13.18%	FDI (USD bn)	7.86	19.24%
Imports Yoy	17.83%	19.62%	Business Confidence	112.39	8.89%
Inflation Yoy	3.61%	3.30%	Cons. Confidence*	126.40	122.10

ANTM Last = 920

Analysis Pada 4Q17 ANTM mencatatkan penjualan sebesar Rp5,5 triliun, jauh lebih tinggi dibandingkan dengan penjualan pada 3Q17 sebesar Rp3,9 triliun.

Range 860 – 1080

Action Trading Buy. Cut Loss If Below 860



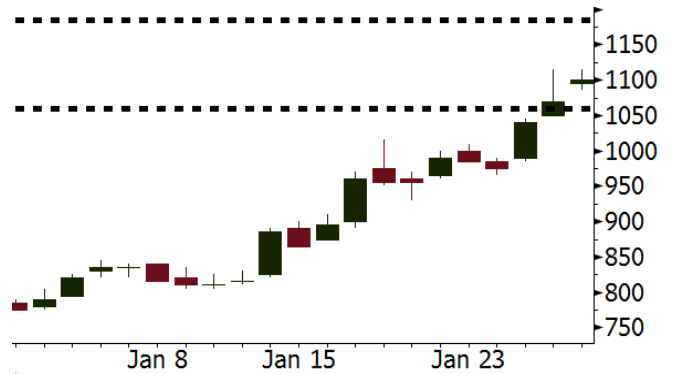
Source: Bloomberg

TINS Last = 1100

Analysis Kenaikan harga timah dunia dibandingkan dengan kenaikan harga nikel dan logam lainnya masih lebih rendah. Hal ini memberikan ruang kenaikan yang lebih besar bagi harga timah.

Range 1060 – 1185

Action Trading Buy. Cut Loss If Below 1060



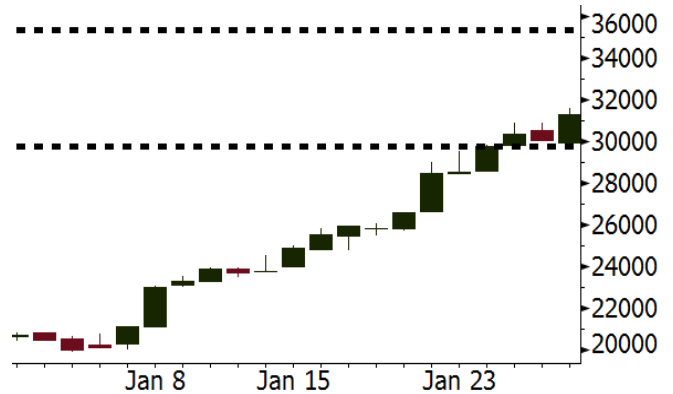
Source: Bloomberg

ITMG Last = 30800

Analysis ITMG diuntungkan dengan rencana China untuk menerapkan pembangkit listrik ramah lingkungan yang membutuhkan suplai batubara berkalori tinggi.

Range 29750 - 35325

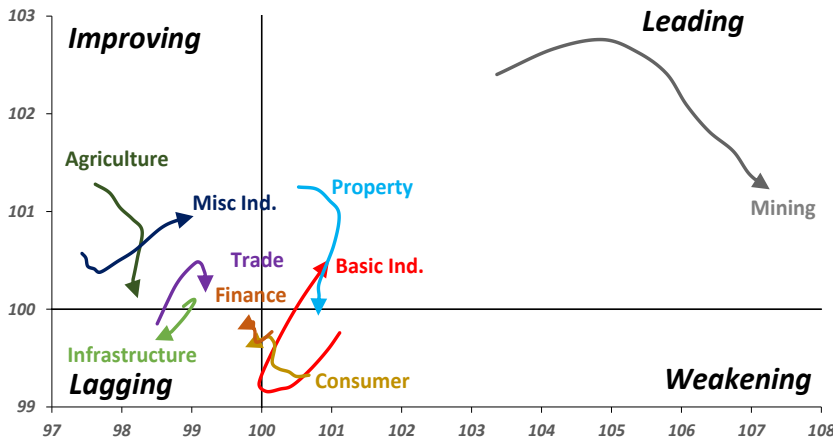
Action Trading buy. Cut Loss If Below 29750



Source: Bloomberg

Sector Rotation

Relative Rotation Graph - Last 10 Days



Source: Bloomberg

Relative Valuation

	Last Price	End of Last Year Price	Target Price*	Rating	Upside Potential (%)	1 Year Change (%)	Market Cap (IDR tn)	Price / EPS (TTM)	Return on Equity (%)	Dividend Yield TTM (%)	Sales Growth Yoy (%)	EPS Growth Yoy (%)	Adjusted Beta
JCI Index						25.4	7,454.1						
Finance						46.0	2,189.8						
BBCA	22,700	21,900	24,100	Hold	6.2	46.9	559.7	25.1x	18.9	0.9	8.6	14.3	1.0
BBRI	3,780	3,640	4,580	Buy	21.2	60.9	466.2	15.9x	18.5	2.3	9.3	10.7	1.4
BMRI	8,100	8,000	8,150	Hold	0.6	46.9	378.0	22.4x	10.8	1.6	6.5	(32.1)	1.4
BBNI	9,450	9,900	9,550	Hold	1.1	65.1	176.2	12.9x	14.7	2.3	11.2	19.7	1.3
BDMN	7,175	6,950	6,000	Sell	(16.4)	67.6	68.8	21.6x	8.6	1.4	(7.9)	11.5	1.3
BBTN	3,640	3,570	3,300	Hold	(9.3)	90.6	38.5	12.8x	15.5	1.4	14.6	41.1	0.9
Consumer						25.2	1,656.0						
HMSP	5,150	4,730	5,000	Hold	(2.9)	32.1	599.0	46.1x	42.2	2.1	7.2	18.2	1.1
GGRM	82,325	83,800	97,825	Buy	18.8	31.1	158.4	21.1x	19.4	3.2	8.4	3.7	1.2
UNVR	55,400	55,900	63,000	Hold	13.7	34.1	422.7	61.5x	107.6	1.6	9.8	9.4	1.1
ICBP	8,875	8,900	10,200	Hold	14.9	4.7	103.5	27.1x	21.4	1.7	8.6	20.0	1.4
INDF	8,050	7,625	8,000	Hold	(0.6)	3.2	70.7	17.5x	14.1	2.9	4.2	52.7	1.1
KLBF	1,695	1,690	2,020	Buy	19.2	15.7	79.5	33.4x	19.8	1.3	8.3	14.7	1.2
KAEF	2,480	2,700	2,600	Hold	4.8	21.6	13.8	48.2x	12.3	0.4	19.6	2.3	1.2
Infrastructure						11.8	820.24						
TLKM	4,000	4,440	5,450	Buy	36.3	4.1	403.2	17.6x	25.9	4.9	13.5	24.4	1.2
EXCL	3,120	2,960	4,400	Buy	41.0	8.0	33.3	72.5x	2.1	N/A	(6.7)	N/A	0.9
ISAT	5,700	4,800	6,750	Buy	18.4	(9.5)	31.0	22.9x	9.9	1.3	9.0	N/A	0.6
JSMR	5,725	6,400	6,050	Hold	5.7	35.3	41.6	16.5x	19.1	1.4	69.2	28.7	0.9
TBIG	6,450	6,425	6,050	Hold	(6.2)	29.0	29.2	24.7x	76.3	2.3	8.5	(6.3)	0.7
Trade						10.6	788.8						
UNTR	39,350	35,400	39,425	Hold	0.2	75.9	146.8	19.5x	18.2	1.7	(7.7)	29.8	1.2
AKRA	6,375	6,350	8,025	Buy	25.9	(4.1)	25.5	27.1x	17.8	2.4	(23.0)	(3.0)	1.0
SCMA	2,580	2,480	3,250	Buy	26.0	(10.1)	37.7	26.2x	35.3	2.2	6.8	(1.5)	0.8
MNCN	1,555	1,285	1,500	Hold	(3.5)	(9.3)	22.2	18.8x	11.7	2.7	4.4	17.4	1.0
LPPF	11,000	10,000	16,225	Buy	47.5	(26.5)	32.1	16.8x	112.1	4.4	9.9	13.3	1.3
ACES	1,300	1,155	1,150	Hold	(11.5)	75.7	22.3	29.1x	24.8	1.3	4.1	20.8	0.9
RALS	1,165	1,200	1,200	Hold	3.0	(11.7)	8.3	18.9x	12.3	3.1	5.9	26.0	1.0
MPPA	490	452	450	Hold	(8.2)	(60.3)	2.6	N/A	(4.5)	N/A	(2.0)	(82.9)	1.7
Property						4.0	455.4						
BSDE	1,830	1,700	1,800	Hold	(1.6)	(0.5)	35.2	12.0x	13.8	0.3	5.0	(17.0)	1.2
PWON	710	685	760	Hold	7.0	23.5	34.2	19.2x	19.6	0.6	4.7	32.4	1.0
CTRA	1,345	1,185	1,440	Hold	7.1	1.5	25.0	25.0x	8.7	0.4	(10.3)	(19.2)	1.0
SMRA	1,125	945	1,160	Hold	3.1	(16.0)	16.2	43.4x	6.1	0.4	(4.0)	(63.6)	1.3
PPRO	200	189	215	Hold	7.5	(37.7)	12.5	13.1x	10.5	0.6	42.8	22.3	0.8
WSKT	2,820	2,210	2,810	Hold	(0.4)	10.2	38.3	10.4x	28.9	1.3	68.1	63.5	1.0
PTPP	3,180	2,640	4,770	Buy	50.0	(9.7)	19.7	15.6x	18.9	1.6	15.8	13.5	1.1
WIKA	2,120	1,550	2,150	Hold	1.4	(13.8)	19.0	13.1x	15.8	1.6	15.0	68.3	0.9
ADHI	2,280	1,885	2,160	Hold	(5.3)	8.1	8.1	20.1x	7.5	1.2	17.8	(65.8)	1.0
Misc Ind.						8.6	425.6						
ASII	8,625	8,300	9,300	Hold	7.8	9.2	349.2	19.3x	16.1	1.9	(1.7)	4.8	1.2
Basic Ind.						35.2	577.0						
INTP	21,850	21,950	21,575	Hold	(1.3)	37.6	80.4	37.8x	8.6	4.3	(13.7)	(11.2)	1.4
SMGR	11,025	9,900	11,550	Hold	4.8	21.2	65.4	21.4x	10.9	2.8	(3.0)	0.0	1.2
CPIN	3,570	3,000	4,160	Buy	16.5	11.2	58.5	34.8x	11.2	1.6	27.9	29.1	1.2
JPFA	1,470	1,300	1,740	Buy	18.4	(14.0)	16.8	13.7x	13.7	3.4	8.2	329.5	0.9
MAIN	715	740	780	Hold	9.1	(40.2)	1.6	27.0x	3.4	5.3	9.9	N/A	1.1
KRAS	540	424	500	Hold	(7.4)	(28.9)	10.4	N/A	(7.2)	N/A	1.7	47.9	1.1
TPIA	6,500	6,000	6,275	Hold	(3.5)	49.8	115.9	24.6x	24.8	1.9	40.1	1041.3	0.6
BRPT	2,530	2,260	2,420	Hold	(4.3)	185.1	35.3	22.8x	14.0	N/A	39.5	N/A	0.3
Mining						45.2	435.0						
ADRO	2,590	1,860	2,720	Hold	5.0	51.0	82.8	12.4x	15.3	2.3	(6.0)	119.3	1.1
PTBA	3,470	2,460	4,085	Buy	17.7	53.2	40.0	10.1x	32.2	1.6	2.4	1.2	1.3
ITMG	30,800	20,700	27,850	Hold	(9.6)	105.3	34.8	10.9x	25.1	7.9	(14.0)	100.0	0.8
INCO	3,870	2,890	3,550	Hold	(8.3)	66.1	38.5	N/A	(0.6)	N/A	(26.0)	N/A	1.4
ANTM	920	625	1,090	Buy	18.5	15.0	22.1	N/A	(1.7)	N/A	(13.5)	N/A	0.9
TINS	1,105	775	1,140	Hold	3.2	12.8	8.2	17.5x	8.0	0.9	1.4	171.3	1.0
Agriculture						(11.9)	106.2						
AAJI	13,450	13,150	14,425	Hold	7.2	(14.7)	25.9	11.2x	13.4	3.9	8.1	203.2	0.6
LSIP	1,375	1,420	1,800	Buy	30.9	(13.2)	9.4	9.7x	12.5	2.5	(8.2)	(4.4)	0.7

* Target Price for December 2018

Source: Bloomberg, NHKS Research

MAPB : Ekspansi 70 Gerai Tahun ini

PT MAP Boga Adiperkasa Tbk (MAPB) pada tahun ini akan menambah 70 gerai baru. Manajemen mengatakan ada beberapa brand yang akan ditambah tokonya antara lain Starbucks, Genki Sushi, dan Pizza Marzano. Starbuck yang paling banyak alokasi ekspansinya. Manajemen MAPB optimistis tahun ini bisa mencapai pertumbuhan 20%. (Kontan)

WEGE : Kantongi Kontrak Baru Rp422 Miliar

PT Wijaya Karya Bangunan Gedung Tbk. (WEGE) kantongi tiga proyek baru senilai Rp422,1 miliar pada awal 2018. WEGE itu ditunjuk sebagai kontraktor pelaksana 3 proyek yakni proyek pembangunan Perluasan Gedung Terminal Penumpang Bandara Sultan Mahmud Badaruddin II, Palembang, Transmart Majapahit, Semarang, serta Transmart Pekalongan, Jawa Tengah. (Bisnis Indonesia)

TOBA : Akan Terbitkan Notes USD250 Juta

PT Toba Bara Sejahtera Tbk (TOBA) akan menerbitkan surat utang atau notes sebesar-besarnya USD250 juta. Dana hasil penerbitan notes ini akan digunakan untuk beberapa keperluan, salah satunya untuk pembayaran kembali utang perusahaan. Pembayaran hutang pokok akan jatuh tempo di tahun 2023 atau di waktu lain yang disepakati. Bunga yang ditetapkan adalah sebesar-besarnya 10% per tahun. (Kontan)

BIRD : Akan Menambah Armada MPV

PT Blue Bird Tbk. (BIRD) akan meningkatkan jumlah armada MPV (multi purpose vehicle) seiring meningkatnya permintaan konsumen pada kendaraan taksi segmen 7 seater. Berdasarkan data BIRD, saat ini kecenderungan penumpang adalah memesan Blue Bird Van. Saat ini BIRD memiliki total 23.000 taksi reguler, 900 unit taksi Golden Bird, dan lebih dari 5.000 kendaraan rental. (Bisnis Indonesia)

Domestic & Global News

Waluyo di antara 3 Kandidat Pengganti Warjiyo

Presiden Joko Widodo menyerahkan daftar tiga kandidat pengganti Deputy Bank Indonesia (BI) Perry Warjiyo, yang masa jabatannya berakhir pada April, kepada Parlemen. Ketiga kandidat tersebut adalah Dody Budi Waluyo, asisten gubernur BI, Doddy Zulverdi, direktur eksekutif manajemen moneter dan Wiwiek Sisto Widayat, kepala BI Jawa Barat. Parlemen menyetujui penunjukan setelah uji kelayakan setidaknya satu bulan sebelum akhir masa jabatan Perry Warjiyo. (Bloomberg)

Personal Income di AS Naik 0.4% pada Desember

Belanja konsumen AS menguat pada Desember karena kenaikan permintaan atas barang dan jasa. Namun, kenaikan tersebut diimbangi oleh penurunan tabungan, yang melemah pada posisi terendah selama 10 tahun. Hal tersebut merupakan permasalahan untuk konsumsi dan pertumbuhan ekonomi. Departemen perdagangan mengatakan bahwa belanja konsumen yang berkontribusi lebih dari dua per tiga terhadap ekonomi AS meningkat 0,4 persen pada bulan lalu. (CNBC)

Date	Country	Hour Jakarta	Event	Period	Actual	Consensus	Previous
Monday	USA	20:30	PCE Deflator YoY	Dec	1.70%	1.70%	1.80%
29 - Jan	USA	20:30	PCE Core YoY	Dec	1.60%	1.60%	1.50%
Tuesday	EU	17:00	GDP SA QoQ	4Q A		0.60%	0.60%
30 - Jan	EU	17:00	GDP SA YoY	4Q A		2.70%	2.60%
	EU	17:00	Consumer Confidence	Jan F		1.3	1.3
	GER	20:00	CPI YoY	Jan P		1.70%	1.70%
Wednesday	JPN	06:50	Industrial Production YoY	Dec P		3.20%	3.60%
31 - Jan	CHN	08:00	Manufacturing PMI	Jan		51.5	51.6
	USA	20:15	ADP Employment Change	Jan		190k	250k
Thursday	USA	02:00	FOMC Rate Decision (Upper Bound)	31-Jan		1.50%	1.50%
01 - Feb	USA	02:00	FOMC Rate Decision (Lower Bound)	31-Jan		1.25%	1.25%
	JPN	07:30	Nikkei Japan PMI Mfg	Jan F		--	54.4
	CHN	08:45	Caixin China PMI Mfg	Jan		51.5	51.5
	GER	15:55	Markit Germany Manufacturing PMI	Jan F		61.2	61.2
	EU	16:00	Markit Eurozone Manufacturing PMI	Jan F		59.6	59.6
	UK	16:30	Markit UK PMI Manufacturing SA	Jan		56.5	56.3
	USA	21:45	Markit US Manufacturing PMI	Jan F		--	55.5
	USA	22:00	ISM Manufacturing	Jan		59	59.7
Friday	USA	20:30	Change in Nonfarm Payrolls	Jan		188k	148k
02 - Feb	USA	20:30	Unemployment Rate	Jan		4.10%	4.10%
	USA	20:30	Average Hourly Earnings YoY	Jan		2.70%	2.50%

Source: Bloomberg

Domestic Economic Calendar

Date	Hour Jakarta	Event	Period	Actual	Consensus	Prev.
Tuesday	Tentative	Money Supply M2 YoY	Dec		--	9.30%
31 - Jan	Tentative	Money Supply M1 YoY	Dec		--	13.10%
Friday	07:30	Nikkei Indonesia PMI Mfg	Jan		--	49.3
01 - Feb	10:00	CPI Core YoY	Jan		--	2.95%
	10:00	CPI YoY	Jan		--	3.61%
	11:00	CPI NSA MoM	Jan		--	0.71%

Source: Bloomberg

Corporate Calendar

Date	Event	Company
Monday	Cum Rights Offering Date	ESSA (3 per 10, subscription price IDR150)
29 - Jan		
Tuesday	Annual Shareholders Meeting	MDIA, VIVA
30 - Jan	Extraordinary Shareholders Meeting	PBSA, SDMU
Wednesday	Extraordinary Shareholder Meeting	SIDO, TOBA
31 - Jan		
Thursday	Extraordinary Shareholder Meeting	CTBN, HERO
01 - Feb		FISH, TRUS
Friday	Annual Shareholder Meeting	MCOR
02 - Feb	Earning Release	EXCL (Estimate EPS: IDR40.4)

Source: Bloomberg

DISCLAIMER

This report and any electronic access hereto are restricted and intended only for the clients and related entity of PT NH Korindo Sekuritas Indonesia. This report is only for information and recipient use. It is not reproduced, copied, or made available for others. Under no circumstances is it considered as a selling offer or solicitation of securities buying. Any recommendation contained herein may not suitable for all investors. Although the information here is obtained from reliable sources, its accuracy and completeness cannot be guaranteed. PT NH Korindo Sekuritas Indonesia, its affiliated companies, respective employees, and agents disclaim any responsibility and liability for claims, proceedings, action, losses, expenses, damages, or costs filed against or suffered by any person as a result of acting pursuant to the contents hereof. Neither is PT NH Korindo Sekuritas Indonesia, its affiliated companies, employees, nor agents liable for errors, omissions, misstatements, negligence, inaccuracy arising herefrom.

All rights reserved by PT NH Korindo Sekuritas Indonesia



PT. NH Korindo Sekuritas Indonesia

Member of Indonesia Stock Exchange

Head Office :

Wisma Korindo 7th Floor
Jl. M.T. Haryono Kav. 62
Pancoran, Jakarta 12780
Indonesia
Telp: +62 21 7976202
Fax : +62 21 7976206

Branch Office BSD:

ITC BSD Blok R No.48
Jl. Pahlawan Seribu Serpong
Tangerang Selatan 15322
Indonesia
Telp : +62 21 5316 2049
Fax : +62 21 5316 1687

Branch Office Solo :

Jl. Ronggowarsito No. 8
Kota Surakarta
Jawa Tengah 57111
Indonesia
Telp: +62 271 664763
Fax : +62 271 661623

A Member of NH Investment & Securities Global Network

Seoul | New York | Hong Kong | Singapore | Shanghai | Beijing | Hanoi |
Jakarta