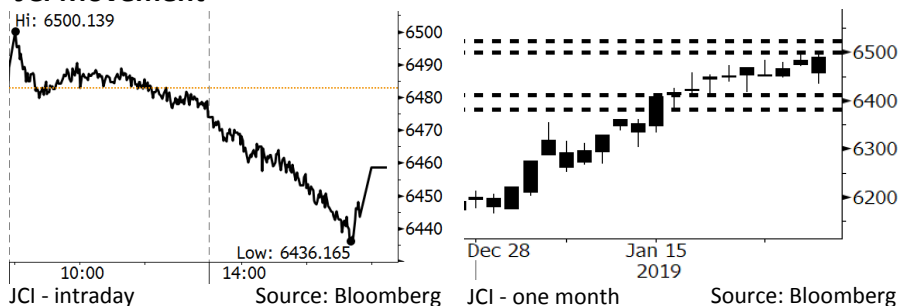


Morning Brief

Daily | Jan 29, 2019

JCI Movement



IHSG (Jakarta Composite Index)

January 28	6,458.71
Chg	-24.13pts (-0.37%)
Volume (bn shares)	130.21
Value (IDR tn)	9.97

Adv 168 Dec 247 Unc 227 Untr 99

Foreign Transaction (IDR bn)	
Buy	2,797
Sell	3,459
Net Buy (Sell)	(662)

Top Buy	NB Val.	Top Sell	NS Val.
ICBP	68.5	BMRI	348.4
GGRM	44.6	TLKM	193.4
BBRI	37.6	BBCA	63.4
PGAS	28.7	BBNI	54.3
LPPF	24.4	WSKT	25.3

LQ-45 Index Top Gainers & Losers			
Gainers	%	Losers	%
MEDC	9.5%	BSDE	-4.5%
INDY	8.9%	WSKT	-3.3%
BRPT	5.3%	WSBP	-3.0%
AKRA	4.1%	PTPP	-3.0%
INKP	3.2%	EXCL	-2.7%

Government Bond Yield & FX

	Last	Chg.
Tenor: 10 year	8.12%	0.01%
USDIDR	14,072	-0.15%
KRWIDR	12.58	0.08%

Global Indexes

Index	Last	Chg.	%
Dow Jones	24,528.22	(208.98)	-0.84%
S&P 500	2,643.85	(20.91)	-0.78%
Nasdaq	7,085.69	(79.18)	-1.11%
FTSE 100	6,747.10	(62.12)	-0.91%
CAC 40	4,888.58	(37.24)	-0.76%
DAX	11,210.31	(71.48)	-0.63%
Nikkei	20,649.00	(124.56)	-0.60%
Hang Seng	27,576.96	7.77	0.03%
Shanghai	2,596.98	(4.75)	-0.18%
KOSPI	2,177.30	(0.43)	-0.02%
EIDO	26.91	(0.41)	-1.50%

Commodities

Commodity	Last	Chg.	%
Gold (USD /troy oz.)	1,303.4	(1.9)	-0.14%
Crude Oil (USD /bbl)	51.99	(1.70)	-3.17%
Coal Newcas(USD/ton)	100.00	(0.65)	-0.65%
Gas (USD /mmbtu)	2.91	(0.27)	-8.40%
Nickel LME (USD /MT)	11,965	195.0	1.66%
Tin LME (USD /MT)	20,675	(250.0)	-1.19%
CPO (MYR/Ton)	2,327	33.0	1.44%

Market Recap

Menjelang pertemuan Tiongkok-AS, IHSG ditutup melemah kemarin, senada dengan bursa regional. Penurunan juga ditekan oleh aksi *profit taking*. **Top Losers: Property (-1.72%), Infrastructure (-1.41%), Misc. Industry (-0.73%)**

Daily Foreign & Domestic Sector Movement

Kemarin investor asing melakukan *net sell* hingga sebesar Rp662 miliar. Sektor perbankan mengalami *net sell* terbesar hingga Rp543 miliar. Selain itu saham telekomunikasi juga mengalami *net sell* hingga Rp100 miliar. Alhasil IHSG mengalami koreksi tipis sebesar 0,37% menjadi 6.458.

Sedangkan investor domestik masih melakukan *net sell* pada saham *food and beverages* hingga sebesar Rp81 miliar. Investor domestik masih terus melakukan *net sell* terhadap saham ICBP hingga Rp68 miliar.

Today's Outlook: Pemangkasan Produksi Minyak

Untuk hari ini kami mengestimasi IHSG bergerak melemah dengan **support range 6380-6420** dan **resistance range 6500-6520**. Khalid Al-falih selaku menteri Energi Arab Saudi mengatakan Saudi akan mengurangi produksi minyak bumi pada Februari. Produksi minyak akan diturunkan sampai tingkat terendah dalam 6 bulan dan di bawah batas bawah kesepakatan dengan OPEC. Kami perkirakan sentimen ini akan mempengaruhi negara seperti Indonesia sebagai *net oil importer*, sehingga kenaikan harga minyak bumi akan mempengaruhi neraca perdagangan.

Company News

- WIKA : Membidik Perolehan *Order Book* Rp140 Triliun
- ACES : Akan Membuka Gerai Perdana di 2019
- ISAT : Masih Menggunakan Tarif Data Lama
- TLKM : Memacu Pengembangan Bisnis Digital

Domestic & Global News

- Kadin Minta Pemerintah Berikan Insentif Ekspor
- AS Tetapkan Tuduhan Kriminal atas Kasus Huawei

Indonesia Economic Data

Monthly Indicator	Last	Prev.	Quarterly Indicator	Last	Prev.
BI 7 Day Rev Repo Rate	6.00%	6.00%	Real GDP	5.17%	5.27%
FX Reserve (USD bn)	120.65	117.20	Current Acc (USD bn)	(8.85)	(8.03)
Trd Balance (USD bn)	(1.10)	(2.05)	Govt. Spending Yoy	6.28%	5.26%
Exports Yoy	-4.62%	-3.28%	FDI (USD bn)	5.95	5.50
Imports Yoy	1.16%	11.68%	Business Confidence	108.05	112.82
Inflation Yoy	3.13%	3.23%	Cons. Confidence*	127.00	122.70

WIKA : Membidik Perolehan Order Book Rp140 Triliun
PT Wijaya Karya (Persero) Tbk (WIKA) menargetkan pertumbuhan perolehan kontrak baru sebesar 32% atau menjadi Rp66,74 triliun pada 2019. Dengan demikian, target perolehan *order book* WIKA pada 2019 menjadi Rp140 triliun. Untuk itu, WIKA menganggarkan belanja modal sebesar Rp16,64 triliun dan akan lebih agresif berekspansi di segmen bisnis properti, energi, dan infrastruktur. (Kontan)

ISAT : Masih Menggunakan Tarif Data Lama
PT Indosat Tbk (ISAT) belum berencana untuk menaikkan tarif data pada 2019. Selain itu, ISAT juga akan menggunakan 80% dari *capex* 2019 untuk mengembangkan jaringan di 4.300 titik di seluruh Indonesia. Untuk memacu kinerja pendapatan, ISAT akan fokus memperbesar porsi pendapatan B2B hingga 25% dari total pendapatan. ISAT juga baru saja memenangkan tender infrastruktur telekomunikasi LRT dan beberapa bandara. (Kontan)

ACES : Akan Membuka Gerai Perdana di 2019
PT Ace Hardware Indonesia Tbk (ACES) akan membuka gerai perdana di 2019 yang berlokasi di Hankam Pondok Gede, Bekasi. Gerai ini memiliki luas 2.100 meter persegi dan akan diluncurkan pada 30 Januari 2019. Adapun sepanjang 2018, ACES telah membuka 32 gerai baru. Selain itu pada 9M18, ACES mencatatkan pertumbuhan penjualan dan laba bersih sebesar 22,2%y-y dan 32,4% y-y. (Bisnis Indonesia)

TLKM : Memacu Pengembangan Bisnis Digital
Anak usaha PT Telekomunikasi Indonesia (Persero) Tbk (TLKM), Telkomsel, akan terus memacu pengembangan segmen bisnis digital pada 2019. Bisnis digital ini meliputi layanan data dan layanan digital dan segmen ini mencatatkan pertumbuhan kinerja yang baik sepanjang tahun lalu. Selain itu, Telkomsel juga meyakini bahwa kebijakan registrasi prabayar membawa dampak positif bagi industri telekomunikasi. (Kontan)

Domestic & Global News

Kadin Minta Pemerintah Berikan Insentif Ekspor

Di tengah perlambatan pertumbuhan ekonomi global, para pengusaha yang fokus ekspor meminta adanya insentif dari pemerintah untuk menggenjot ekspor. Kamar Dagang dan Industri Indonesia (Kadin) telah meminta agar pemerintah memberikan insentif bagi eskportir yang kinerjanya membaik tahun ini. "Kami mengantisipasi (perlambatan ekonomi global) dengan lebih efisien, kami juga berbicara dengan pemerintah apa bisa kami menerima insentif apabila melakukan banyak ekspor," ujar Ketua Umum Kadin Rosan Roeslani. (Kontan)

AS Tetapkan Tudingan Kriminal atas Kasus Huawei

Pada Senin 28/01/2019, Departemen Kehakiman AS mengajukan tuntutan pidana terhadap Meng Wanzhou, CFO Huawei dan putri pendiri dan presiden Huawei, Ren Zhengfei. Departemen Kehakiman AS juga memutuskan tuduhan pencurian rahasia dagang dari T-Mobile oleh Huawei. Tuduhan berasal dari gugatan rahasia perdagangan sipil yang diajukan oleh T-Mobile pada 2014 atas robot yang disebut "Tappy", digunakan dalam pengujian *smartphone*. Tiongkok menentang keras penangkapan dan prospek ekstradisi. (CNBC)

Relative Valuation

	Last Price	End of Last Year Price	Target Price*	Rating	Upside Potential (%)	1 Year Change (%)	Market Cap (IDR tn)	Price / EPS (TTM)	Price / BVPS	Return on Equity (%)	Dividend Yield TTM (%)	Sales Growth Yoy (%)	EPS Growth Yoy (%)	Adjusted Beta
JCI Index	6,459	6,194				(3.3)	7,355.4							
Finance						3.8	2,291.4							
BBCA	27,475	26,000	28,825	Hold	4.9	20.5	677.4	27.1x	4.7x	18.4	0.9	7.5	10.0	0.9
BBRI	3,780	3,660	4,370	Buy	15.6	(0.5)	466.2	14.5x	2.7x	19.3	2.8	7.9	14.5	1.5
BMRI	7,175	7,375	8,275	Buy	15.3	(12.2)	334.8	13.4x	1.8x	14.4	2.8	11.2	21.2	1.4
BBNI	9,100	8,800	10,525	Buy	15.7	(4.2)	169.7	11.3x	1.7x	15.1	2.8	N/A	10.2	1.5
Consumer						(11.3)	1,480.5							
HMSP	3,710	3,710	4,225	Hold	13.9	(28.3)	431.5	33.2x	13.7x	41.8	2.9	7.2	3.8	1.2
GGRM	84,700	83,625	88,650	Hold	4.7	3.0	163.0	20.1x	3.8x	19.6	3.1	13.6	6.3	1.2
UNVR	47,775	45,400	49,700	Hold	4.0	(13.8)	364.5	40.2x	40.6x	118.0	1.9	1.0	39.7	1.0
ICBP	10,750	10,450	11,225	Hold	4.4	21.1	125.4	29.6x	6.0x	21.3	2.0	7.5	14.6	0.8
INDF	7,700	7,450	8,175	Hold	6.2	(4.6)	67.6	18.2x	2.1x	11.7	3.9	3.1	(13.7)	1.2
KLBF	1,610	1,520	1,840	Hold	14.3	(5.0)	75.5	31.1x	5.4x	18.3	1.6	3.9	1.4	1.3
Infrastructure						(4.3)	778.58							
TLKM	3,780	3,750	4,700	Buy	24.3	(6.3)	374.5	20.3x	4.1x	20.4	4.4	2.3	(20.6)	0.8
PGAS	2,400	2,120	2,600	Hold	8.3	(3.6)	58.2	15.7x	1.3x	8.2	1.3	12.9	122.8	1.4
JSMR	4,860	4,280	6,050	Buy	24.5	(14.7)	35.3	17.0x	2.2x	13.4	1.2	18.7	(6.9)	1.0
Trade						(16.1)	712.0							
UNTR	26,300	27,350	39,550	Buy	50.4	(33.9)	98.1	9.1x	1.9x	22.6	3.7	32.1	60.8	0.9
AKRA	5,100	4,290	4,650	Hold	(8.8)	(20.3)	20.5	27.5x	2.5x	19.3	4.3	25.3	(22.4)	1.3
SCMA	1,965	1,870	2,025	Hold	3.1	(25.0)	28.7	20.1x	6.3x	32.3	2.8	10.8	8.7	1.3
MNCN	880	690	875	Hold	(0.6)	(43.2)	12.6	9.0x	1.2x	14.2	1.7	2.8	(20.3)	1.0
ACES	1,780	1,490	1,635	Hold	(8.1)	36.9	30.5	32.0x	8.0x	26.6	1.3	22.3	32.7	1.0
RALS	1,645	1,420	1,515	Hold	(7.9)	42.4	11.7	19.5x	3.0x	15.7	2.4	2.2	43.4	0.9
MAPI	990	805	945	Hold	(4.5)	30.3	16.4	28.4x	3.2x	14.0	0.4	18.3	126.7	0.8
Property						(13.9)	411.9							
BSDE	1,385	1,255	1,850	Buy	33.6	(24.7)	26.7	8.2x	1.0x	13.2	N/A	(18.9)	(74.2)	1.3
PWON	700	620	600	Hold	(14.3)	(1.4)	33.7	15.1x	2.9x	20.6	0.9	19.0	25.2	1.3
CTRA	925	1,010	1,250	Buy	35.1	(33.0)	17.2	18.9x	1.3x	6.8	1.0	7.9	1.7	1.6
SMRA	1,010	805	960	Hold	(5.0)	(10.2)	14.6	32.6x	2.2x	6.9	0.5	0.7	75.0	1.6
WSKT	1,935	1,680	2,810	Buy	45.2	(31.9)	26.3	5.0x	1.5x	33.2	3.0	27.0	41.1	1.3
WIKA	1,895	1,655	2,150	Hold	13.5	(10.6)	17.0	12.3x	1.3x	11.0	1.4	32.3	26.0	1.1
Misc Ind.						(0.6)	424.0							
ASII	8,375	8,225	8,925	Hold	6.6	(3.2)	339.0	15.6x	2.6x	17.3	2.3	16.4	20.6	1.2
Basic Ind.						22.4	723.8							
INTP	19,800	18,450	19,950	Hold	0.8	(9.6)	72.9	68.1x	3.2x	4.6	3.5	2.5	(56.1)	1.5
SMGR	13,075	11,500	13,500	Hold	3.3	16.7	77.6	29.4x	2.6x	9.0	1.0	4.4	43.1	1.3
CPIN	8,300	7,225	6,700	Sell	(19.3)	131.8	136.1	33.7x	7.5x	24.2	0.7	5.1	79.7	1.1
JPFA	2,850	2,150	3,250	Hold	14.0	94.5	33.4	18.1x	3.7x	20.2	3.5	16.8	104.2	0.8
Mining						(7.9)	424.1							
ADRO	1,390	1,215	1,970	Buy	41.7	(45.7)	44.5	7.4x	0.9x	11.9	7.2	9.3	(16.0)	1.2
PTBA	4,350	4,300	5,375	Buy	23.6	26.8	50.1	7.9x	3.1x	42.1	7.3	20.7	49.7	1.0
ITMG	22,125	20,250	24,225	Hold	9.5	(29.3)	25.0	6.2x	1.7x	28.2	14.7	21.6	12.5	1.2
INCO	3,550	3,260	3,760	Hold	5.9	(8.0)	35.3	39.9x	1.3x	3.2	N/A	29.2	N/A	1.4
ANTM	910	765	1,200	Buy	31.9	0.6	21.9	19.9x	1.1x	5.9	0.2	186.6	N/A	1.3
Agriculture						0.7	109.2							
AALI	14,200	11,825	16,925	Buy	19.2	6.8	27.3	15.8x	1.5x	9.5	3.1	9.1	(18.2)	0.6
LSIP	1,490	1,250	1,500	Hold	0.7	10.0	10.2	21.7x	1.2x	5.7	3.0	(19.6)	(39.3)	0.7

* Target Price for December 2019

Source: Bloomberg, NHKS Research

Date	Country	Hour Jakarta	Event	Period	Actual	Consensus	Previous	
Monday	USA	Tentative	Trade Balance	Nov		-\$54.0b	-\$55.5b	
28 - Jan	USA	Tentative	Factory Orders	Nov		0.30%	-2.10%	
	USA	Tentative	Housing Starts	Dec		1253k	1256k	
	USA	Tentative	New Home Sales	Nov		567k	544k	
	USA	Tentative	Retail Sales Advance MoM	Dec		0.10%	0.20%	
	USA	Tentative	Durable Goods Orders	Nov F		0.80%	0.80%	
	EU	16:00	M3 Money Supply YoY	Dec	4.10%	3.80%	3.70%	
	USA	Tentative	New Home Sales	Dec		575k	--	
Tuesday	USA	Tentative	New Home Sales	Dec		575k	--	
29 - Jan	USA	Tentative	Durable Goods Orders	Dec P		1.70%	--	
	USA	22:00	Conf. Board Consumer Confidence	Jan		124.6	128.1	
Wednesday	UK	16:30	Mortgage Approvals	Dec		62.7k	63.7k	
30 - Jan	USA	19:00	MBA Mortgage Applications	25-Jan		--	-2.70%	
	GER	20:00	CPI MoM	Jan P		-0.70%	0.10%	
	GER	20:00	CPI YoY	Jan P		1.70%	1.70%	
	USA	20:15	ADP Employment Change	Jan		170k	271k	
	USA	20:30	GDP Annualized QoQ	4Q A		2.50%	3.40%	
	Thursday	USA	02:00	FOMC Rate Decision (Upper Bound)	30-Jan		2.50%	2.50%
31 - Jan	JPN	06:50	Industrial Production MoM	Dec P		-0.50%	-1.00%	
	CHN	08:00	Manufacturing PMI	Jan		49.3	49.4	
	UK	14:00	Nationwide House Px NSA YoY	Jan		0.00%	0.50%	
	UK	14:00	Nationwide House PX MoM	Jan		0.20%	-0.70%	
	GER	15:55	Unemployment Change (000's)	Jan		-10k	-14k	
	EU	17:00	GDP SA YoY	4Q A		1.20%	1.60%	
	EU	17:00	GDP SA QoQ	4Q A		0.20%	0.20%	
	USA	20:30	Personal Income	Dec		0.50%	0.20%	
	USA	20:30	Personal Spending	Dec		0.30%	0.40%	
	USA	20:30	Initial Jobless Claims	26-Jan		--	199k	
	USA	21:45	Chicago Purchasing Manager	Jan		60	65.4	
	Friday	JPN	06:30	Job-To-Applicant Ratio	Dec		1.63	1.63
	01 - Feb	JPN	06:30	Jobless Rate	Dec		2.50%	2.50%
JPN		07:30	Nikkei Japan PMI Mfg	Jan F		--	50	
CHN		08:45	Caixin China PMI Mfg	Jan		49.7	49.7	
			Markit/BME Germany Manufacturing					
GER		15:55	PMI	Jan F		--	49.9	
EU		16:00	Markit Eurozone Manufacturing PMI	Jan F		--	50.5	
UK		16:30	Markit UK PMI Manufacturing SA	Jan			54.2	
US		20:30	Unemployment Rate	Jan			3.90%	
US		20:30	Change in Nonfarm Payrolls	Jan			312k	
US		21:45	Markit US Manufacturing PMI	Jan F			54.9	
US		22:00	U. of Mich. Sentiment	Jan F			90.7	
US		22:00	ISM Manufacturing	Jan			54.1	

Source: Bloomberg

Domestic Economic Calendar

Date	Hour Jakarta	Event	Period	Actual	Consensus	Prev.
Thursday	Tentative	Money Supply M1 YoY	Dec		--	5.00%
31 - Jan	Tentative	Money Supply M2 YoY	Dec		--	6.60%
Friday	07:30	Nikkei Indonesia PMI Mfg	Jan		--	51.2
01 - Feb	Tentative	CPI Core YoY	Jan		--	3.07%
	Tentative	CPI NSA MoM	Jan		--	0.62%
	Tentative	CPI YoY	Jan		--	3.13%
	Tentative	Danareksa Consumer Confidence	Jan		--	100.7

Corporate Calendar

Source: Bloomberg

Date	Event	Company
Monday	Extraordinary Shareholder Meeting	WIKA, TRIL
28 - Jan		
Wednesday	Extraordinary Shareholder Meeting	PTPP
30 - Jan		
Thursday	Extraordinary Shareholder Meeting	MMLP
31 - Jan		
Friday	Extraordinary Shareholder Meeting	DSFI, ADHI, JSMR, WIKA
01 - Feb		

Source: Bloomberg

DISCLAIMER

This report and any electronic access hereto are restricted and intended only for the clients and related entities of PT NH Korindo Sekuritas Indonesia. This report is only for information and recipient use. It is not reproduced, copied, or made available for others. Under no circumstances is it considered as a selling offer or solicitation of securities buying. Any recommendation contained herein may not suitable for all investors. Although the information hereof is obtained from reliable sources, its accuracy and completeness cannot be guaranteed. PT NH Korindo Sekuritas Indonesia, its affiliated companies, employees, and agents are held harmless from any responsibility and liability for claims, proceedings, action, losses, expenses, damages, or costs filed against or suffered by any person as a result of acting pursuant to the contents hereof. Neither is PT NH Korindo Sekuritas Indonesia, its affiliated companies, employees, nor agents are liable for errors, omissions, misstatements, negligence, inaccuracy contained herein.

All rights reserved by PT NH Korindo Sekuritas Indonesia



PT. NH Korindo Sekuritas Indonesia

Member of Indonesia Stock Exchange

Head Office :

Wisma Korindo 7th Floor
Jl. M.T. Haryono Kav. 62
Pancoran, Jakarta 12780
Indonesia
Telp: +62 21 7976202
Fax : +62 21 7976206

Branch Office BSD:

ITC BSD Blok R No.48
Jl. Pahlawan Seribu Serpong
Tangerang Selatan 15322
Indonesia
Telp : +62 21 5316 2049
Fax : +62 21 5316 1687

Branch Office Solo :

Jl. Ronggowarsito No. 8
Kota Surakarta
Jawa Tengah 57111
Indonesia
Telp: +62 271 664763
Fax : +62 271 661623

A Member of NH Investment & Securities Global Network

Seoul | New York | Hong Kong | Singapore | Shanghai | Beijing | Hanoi |
Jakarta