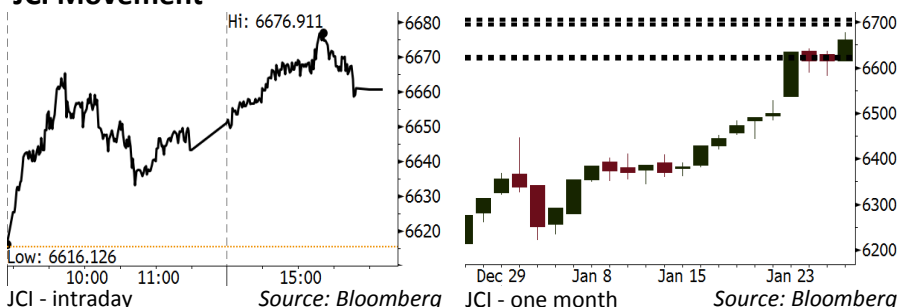


Morning Brief

Daily | Jan 29, 2018

JCI Movement



IHSG (Jakarta Composite Index)

Jan 26	6,660.62
Chg	+45.29pts (+0.69%)
Volume (bn shares)	123.70
Value (IDR tn)	10.23

Adv 208 Dec 146 Unc 227 Untr 109

Foreign Transaction (IDR bn)	
Buy	4,510
Sell	3,815
Net Buy (Sell)	695

Top Buy	NB Val.	Top Sell	NS Val.
TLKM	327.7	BMRI	48.9
BBCA	120.8	HMSP	38.6
PTBA	62.0	ASII	26.7
SMGR	57.2	CTRA	16.4
PGAS	36.2	BBTN	14.7

LQ-45 Index

Top Gainers & Losers			
Gainers	%	Losers	%
LPKR	9.0%	BUMI	-1.7%
BMTR	4.7%	KLBF	-1.7%
TLKM	4.5%	ASII	-1.2%
SMGR	4.5%	UNVR	-0.9%
EXCL	4.0%	BBTN	-0.8%

Government Bond Yield & FX

	Last	Chg.
Tenor: 10 year	6.22%	0.04%
USD/IDR	13,306	0.13%
KRW/IDR	12.51	-0.08%

Global Indexes

Index	Last	Chg.	%
Dow Jones	26,616.71	223.92	0.85%
S&P 500	2,872.87	33.62	1.18%
Nasdaq	7,505.77	94.61	1.28%
FTSE 100	7,665.54	49.70	0.65%
CAC 40	5,529.15	47.94	0.87%
DAX	13,340.17	41.81	0.31%
Nikkei	23,631.88	(37.61)	-0.16%
Hang Seng	33,154.12	499.67	1.53%
Shanghai	3,558.13	9.82	0.28%
KOSPI	2,574.76	12.53	0.49%
EIDO	30.56	0.30	0.99%

Commodities

Commodity	Last	Chg.	%
Gold (USD /troy oz.)	1,349.1	0.9	0.06%
Crude Oil (USD /bbl)	66.14	0.63	0.96%
Coal Newcas(USD/ton)	102.05	0.50	0.49%
Gas (USD /mmbtu)	3.51	0.06	1.68%
Nickel LME (USD /MT)	13,650	(35.0)	-0.26%
CPO (MYR/Ton)	2,484	(9.0)	-0.36%

Indonesian Market Recap

IHSG mampu bergerak naik Jumat lalu meskipun terdapat tekanan dari rebound pada mata uang Dollar terhadap mata uang lain. **Top Gainers : Infrastructure (+2.50%), Basic Industry (+1.36%), Property (+1.27%)**

Today's Outlook: Lonjakan Impor AS

Untuk hari ini kami mengestimasi IHSG untuk bergerak menguat dengan **support range 6620-6624 dan resistance range 6695-6705**. Sentimen positif datang dari rilis pertumbuhan ekonomi Amerika pada 4Q17. Meskipun pertumbuhan ekonomi melambat menjadi 2,6%, namun hal ini disebabkan oleh kenaikan impor untuk menunjang kebutuhan konsumsi yang tumbuh 3,8%. Impor pada 4Q17 yang melonjak 13,9% menunjukkan bahwa roda perekonomian global terus mengalami pemulihan.

Stocks Recommendation (details on the next page)

Trading Buy: TLKM, TINS, PTPP

Global Market

United States

Bursa Amerika ditutup menguat tajam Jumat lalu di tengah rilis kinerja kuartalan yang melampaui estimasi dari beberapa perusahaan besar.

Europe

Bursa Eropa menguat Jumat lalu. Investor masih mencerna berbagai berita korporasi dan politik terbaru serta rilis pertumbuhan ekonomi Inggris.

Asia

Bursa Asia bergerak variatif Jumat lalu di tengah volatilitas pergerakan Dollar yang dipicu pernyataan Trump.

Company News

- MYRX : Masuk Tol Serpong-Maja
- MARK : Produksi Tembus 5 Juta Unit pada 2017
- GMFI : Bidik Kapitalisasi Pasar US\$1 Miliar
- ANJT : Targetkan Produksi & Penjualan CPO Naik 4%

Domestic & Global News

BI: Capital inflow sejak awal tahun capai Rp 46 triliun
Lonjakan Impor Perlambat Ekonomi AS pada Kuartal IV

Indonesia Economic Data

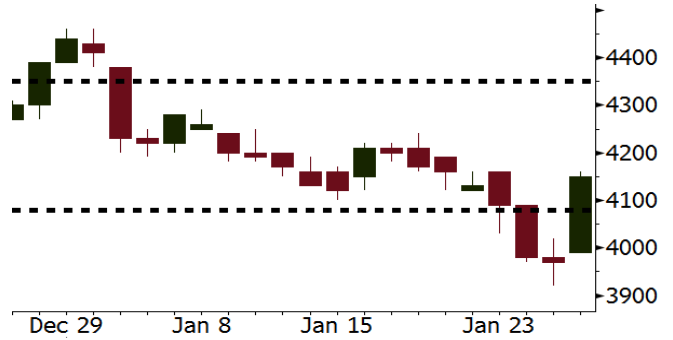
Monthly Indicator	Last	Prev.	Quarterly Indicator	Last	Prev.
BI 7 Day Rev Repo Rate	4.25%	4.25%	Real GDP	5.06%	4.25%
FX Reserve (USD bn)	130.20	125.97	Current Acc (USD bn)	(4.34)	129.40
Trd Balance (USD bn)	(0.27)	0.13	Govt Spending Yoy	3.46%	1.72
Exports Yoy	6.93%	13.18%	FDI (USD bn)	7.86	19.24%
Imports Yoy	17.83%	19.62%	Business Confidence	112.39	8.89%
Inflation Yoy	3.61%	3.30%	Cons. Confidence*	126.40	122.10

TLKM Last = 4150

Analysis Meskipun pendapatan TLKM pada 2017 kami prediksikan hanya tumbuh 10%, namun laba bersih dapat tumbuh sebesar 14%.

Range 4080 – 4350

Action Trading Buy. Cut Loss If Below 4080



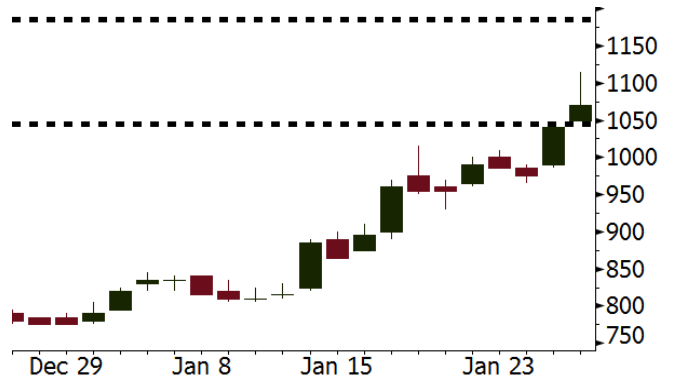
Source: Bloomberg

TINS Last = 1070

Analysis Harga timah dunia masih melanjutkan rally sebesar 1,7% ditopang oleh peningkatan data impor Amerika, terutama impor barang keperluan manufaktur.

Range 1045 – 1185

Action Trading Buy. Cut Loss If Below 1045



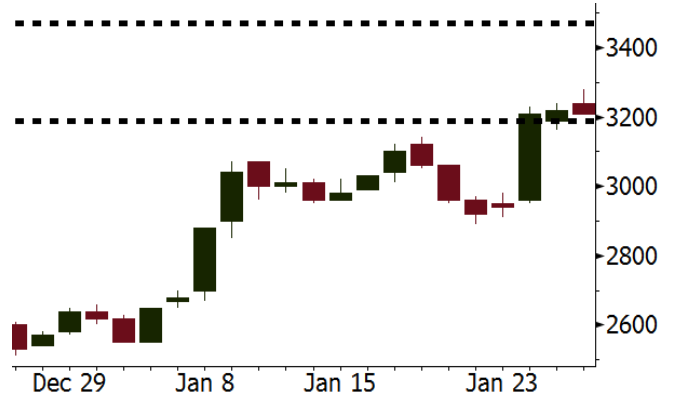
Source: Bloomberg

PTPP Last = 3210

Analysis Proses pembebasan lahan untuk proyek New Airport Yogyakarta telah mencapai 98%. Diperkirakan pekerjaan konstruksi dapat dimulai April 2018.

Range 3190 - 3470

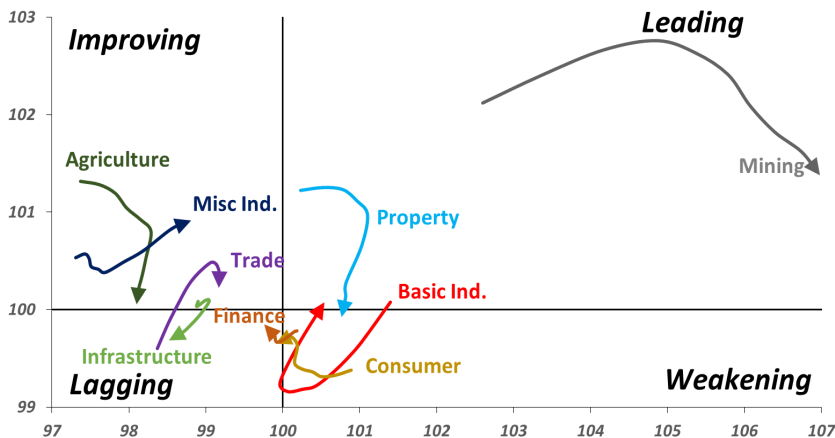
Action Trading buy. Cut Loss If Below 3190



Source: Bloomberg

Sector Rotation

Relative Rotation Graph - Last 10 Days



Source: Bloomberg

Relative Valuation

	Last Price	End of Last Year Price	Target Price*	Rating	Upside Potential (%)	1 Year Change (%)	Market Cap (IDR tn)	Price / EPS (TTM)	Return on Equity (%)	Dividend Yield TTM (%)	Sales Growth Yoy (%)	EPS Growth Yoy (%)	Adjusted Beta
JCI Index						25.4	7,428.1						
Finance						46.3	2,182.7						
BBCA	22,700	21,900	24,100	Hold	6.2	47.4	559.7	25.1x	18.9	0.9	8.6	14.3	0.9
BBRI	3,850	3,640	4,580	Buy	19.0	64.2	474.9	16.9x	18.6	2.2	N/A	10.7	1.4
BMRI	8,200	8,000	8,150	Hold	(0.6)	49.4	382.7	22.7x	10.8	1.6	6.5	(32.1)	1.4
BBNI	9,600	9,900	9,550	Hold	(0.5)	67.0	179.0	13.1x	14.7	2.2	11.2	19.7	1.3
BDMN	7,100	6,950	6,000	Sell	(15.5)	66.3	68.1	21.4x	8.6	1.4	(7.9)	11.5	1.2
BBTN	3,600	3,570	3,300	Hold	(8.3)	87.0	38.1	12.7x	15.5	1.4	14.6	41.1	0.9
Consumer						24.8	1,655.5						
HMSP	5,200	4,730	5,000	Hold	(3.8)	32.7	604.9	46.6x	42.2	2.1	7.2	18.2	1.1
GGRM	84,250	83,800	97,825	Buy	16.1	34.2	162.1	21.6x	19.4	3.1	8.4	3.7	1.2
UNVR	54,550	55,900	63,000	Buy	15.5	30.8	416.2	60.6x	107.6	1.6	9.8	9.4	1.2
ICBP	8,825	8,900	10,200	Buy	15.6	3.2	102.9	27.0x	21.4	1.7	8.6	20.0	1.5
INDF	8,075	7,625	8,000	Hold	(0.9)	0.9	70.9	17.6x	14.1	2.9	4.2	52.7	1.1
KLBF	1,695	1,690	2,020	Buy	19.2	14.5	79.5	33.4x	19.8	1.3	8.3	14.7	1.1
KAEF	2,450	2,700	2,600	Hold	6.1	14.0	13.6	47.6x	12.3	0.4	19.6	2.3	1.3
Infrastructure						14.2	831.34						
TLKM	4,150	4,440	5,450	Buy	31.3	7.2	418.3	18.2x	25.9	4.7	13.5	24.4	1.2
EXCL	3,130	2,960	4,400	Buy	40.6	9.1	33.5	72.7x	2.1	N/A	(6.7)	N/A	1.0
ISAT	5,750	4,800	6,750	Buy	17.4	(7.3)	31.2	23.1x	9.9	1.2	9.0	N/A	0.6
JSMR	5,725	6,400	6,050	Hold	5.7	35.7	41.6	16.5x	19.1	1.4	69.2	28.7	0.9
TBIG	6,500	6,425	6,050	Hold	(6.9)	30.8	29.5	24.9x	76.3	2.3	8.5	(6.3)	0.6
Trade						10.2	782.0						
UNTR	39,650	35,400	39,425	Hold	(0.6)	75.4	147.9	19.7x	18.2	1.7	(7.7)	29.8	1.1
AKRA	6,275	6,350	8,025	Buy	27.9	(6.3)	25.1	26.6x	17.8	2.4	(23.0)	(3.0)	1.1
SCMA	2,520	2,480	3,250	Buy	29.0	(13.1)	36.8	25.6x	35.3	2.3	6.8	(1.5)	0.8
MNCN	1,500	1,285	1,500	Hold	-	(13.3)	21.4	18.1x	11.7	2.8	4.4	17.4	1.3
LPPF	11,200	10,000	16,225	Buy	44.9	(25.1)	32.7	17.1x	112.1	4.3	9.9	13.3	1.4
ACES	1,280	1,155	1,150	Hold	(10.2)	71.8	22.0	28.7x	24.8	1.3	4.1	20.8	0.9
RALS	1,185	1,200	1,200	Hold	1.3	(12.9)	8.4	19.2x	12.3	3.0	5.9	26.0	1.0
MPPA	482	452	450	Hold	(6.6)	(61.0)	2.6	N/A	(4.5)	N/A	(2.0)	(82.9)	1.7
Property						3.3	447.9						
BSDE	1,770	1,700	1,800	Hold	1.7	(4.8)	34.1	11.6x	13.8	0.3	5.0	(17.0)	1.2
PWON	690	685	760	Hold	10.1	21.1	33.2	18.7x	19.6	0.7	4.7	32.4	1.0
CTRA	1,295	1,185	1,440	Hold	11.2	(1.5)	24.0	24.1x	8.7	0.4	(10.3)	(19.2)	0.9
SMRA	1,065	945	1,160	Hold	8.9	(22.0)	15.4	41.1x	6.1	0.5	(4.0)	(63.6)	1.3
PPRO	198	189	215	Hold	8.6	(37.1)	12.4	13.0x	10.5	0.7	42.8	22.3	0.8
WSKT	2,840	2,210	2,810	Hold	(1.1)	10.5	38.5	10.5x	28.9	1.3	68.1	63.5	1.0
PTPP	3,210	2,640	4,770	Buy	48.6	(7.0)	19.9	15.7x	18.9	1.5	15.8	13.5	1.0
WIKA	2,110	1,550	2,150	Hold	1.9	(14.2)	18.9	13.0x	15.8	1.6	15.0	68.3	0.9
ADHI	2,340	1,885	2,160	Hold	(7.7)	11.4	8.3	20.7x	7.5	1.1	17.8	(65.8)	1.0
Misc Ind.						6.8	424.7						
ASII	8,625	8,300	9,300	Hold	7.8	6.5	349.2	19.3x	16.1	1.9	(1.7)	4.8	1.2
Basic Ind.						36.0	575.5						
INTP	21,700	21,950	21,575	Hold	(0.6)	36.5	79.9	37.5x	8.6	4.3	(13.7)	(11.2)	1.3
SMGR	11,600	9,900	11,550	Hold	(0.4)	25.7	68.8	22.5x	10.9	2.6	(3.0)	0.0	1.1
CPIN	3,640	3,000	4,160	Hold	14.3	15.2	59.7	35.4x	11.2	1.5	27.9	29.1	1.2
JPFA	1,420	1,300	1,740	Buy	22.5	(15.7)	16.2	13.3x	13.7	3.5	8.2	329.5	0.8
MAIN	700	740	780	Hold	11.4	(41.7)	1.6	26.4x	3.4	5.4	9.9	N/A	1.1
KRAS	550	424	500	Hold	(9.1)	(28.1)	10.6	N/A	(7.2)	N/A	1.7	47.9	1.2
TPIA	6,325	6,000	6,275	Hold	(0.8)	46.8	112.8	24.1x	24.8	2.0	40.1	1041.3	0.6
BRPT	2,390	2,260	2,420	Hold	1.3	168.5	33.4	21.7x	14.0	N/A	39.5	N/A	0.7
Mining						42.5	424.1						
ADRO	2,440	1,860	2,720	Hold	11.5	41.4	78.0	11.8x	15.3	2.4	(6.0)	119.3	1.3
PTBA	3,330	2,460	4,085	Buy	22.7	53.8	38.4	9.7x	32.2	1.7	2.4	1.2	1.2
ITMG	30,050	20,700	27,850	Hold	(7.3)	106.9	34.0	10.7x	25.1	8.1	(14.0)	100.0	0.7
INCO	3,700	2,890	3,550	Hold	(4.1)	58.1	36.8	N/A	(0.6)	N/A	(26.0)	N/A	1.3
ANTM	855	625	1,090	Buy	27.5	6.2	20.5	N/A	(1.7)	N/A	(13.5)	N/A	0.9
TINS	1,070	775	1,140	Hold	6.5	8.6	8.0	17.0x	8.0	0.9	1.4	171.3	1.0
Agriculture						(13.3)	104.4						
AALI	13,100	13,150	14,425	Hold	10.1	(17.1)	25.2	10.9x	13.4	4.0	8.1	203.2	0.6
LSIP	1,320	1,420	1,800	Buy	36.4	(17.5)	9.0	9.4x	12.5	2.7	(8.2)	(4.4)	0.7

* Target Price for December 2018

Source: Bloomberg, NHKS Research

MYRX : Masuk Tol Serpong-Maja

Rencana MYRX untuk masuk dalam investasi tol Serpong-Maja senilai total Rp3 triliun hingga Rp5 triliun akan memberi sentimen positif bagi emiten properti tersebut. Kalau ada pintu tol bisa mengarah ke MYRX akan bagus, karena harga lahan mereka bisa jadi mahal. Harga properti MYRX yang di situ bisa jadi lebih mahal lagi nantinya. (Bisnis Indonesia)

GMFI : Bidik Kapitalisasi Pasar US\$1 Miliar

GMFI menargetkan kapitalisasi pasar menembus US\$1 miliar dalam 2-3 tahun ke depan. Manajemen mengungkapkan langkah yang ditempuh perusahaan untuk mencapai target tersebut yakni dengan mendongkrak harga saham. Manajemen yakin kinerja keuangan sepanjang 2017 apabila diumumkan dengan baik dan janji dividen policy bisa dipenuhi kepada investor maka harga saham akan naik. (Bisnis Indonesia)

MARK : Produksi Tembus 5 Juta Unit pada 2017

Emiten produsen cetakan sarung tangan, MARK berhasil mencapai target produksi sebanyak 5 juta unit pada 2017. Adapun target produksi MARK pada 2018 per bulan mencapai 540.000 unit per bulan, atau meningkat sekitar 30% pada tahun ini. Peningkatan target tersebut sejalan dengan peningkatan permintaan dari pelanggan di dalam negeri dan luar negeri. (Bisnis Indonesia)

ANJT : Targetkan Produksi & Penjualan CPO Naik 4%

ANJT menargetkan produksi minyak kelapa sawit atau CPO meningkat 4,3% y-y pada 2018 menuju 219.284 ton. Hasil panen tandan buah segar (TBS) juga diperkirakan meningkat 6,1% y-y menuju 774.567 ton dari pencapaian 2017 sebesar 730.356 ton. Peningkatan produksi terjadi karena panen perkebunan di Ketapang, Kalimantan Barat, pada 2017 belum optimal karena usia pohon yang muda. Selain itu, perusahaan akan menambah jumlah lahan yang ditanami pohon sawit. (Bisnis Indonesia)

Domestic & Global News

BI: Capital inflow sejak awal tahun capai Rp 46 triliun

Resiliensi ekonomi Indonesia dinilai terus membaik. Salah satunya tercermin dari kurs rupiah yang terjaga, bahkan, cenderung menguat sejak awal tahun hingga saat ini. Penguatan itu, salah satunya dipengaruhi arus modal asing yang masuk ke dalam negeri (capital inflow). Gubernur BI Agus Martowardojo mengatakan, besaran inflow sejak awal tahun hingga 26 Januari 2018 sebesar Rp 46 triliun. Angka tersebut lebih tinggi dibanding periode yang sama pada 2017. (Kontan)

Lonjakan Impor Perlambat Ekonomi AS pada Kuartal IV

Pertumbuhan ekonomi AS melambat secara tidak terduga pada kuartal ke empat. Hal ini disebabkan oleh kuatnya pengeluaran konsumen dalam tiga tahun terakhir yang memicu kenaikan impor. Departemen Perdagangan mengatakan dalam laporan PDB per kuartal mengatakan bahwa PDB meningkat 2,6 persen per tahun juga dihambat oleh akumulasi inventaris. (CNBC)

Date	Country	Hour Jakarta	Event	Period	Actual	Consensus	Previous
Monday	USA	20:30	PCE Deflator YoY	Dec		1.70%	1.80%
29 - Jan	USA	20:30	PCE Core YoY	Dec		1.60%	1.50%
Tuesday	EU	17:00	GDP SA QoQ	4Q A		0.60%	0.60%
30 - Jan	EU	17:00	GDP SA YoY	4Q A		2.70%	2.60%
	EU	17:00	Consumer Confidence	Jan F		1.3	1.3
	GER	20:00	CPI YoY	Jan P		1.70%	1.70%
Wednesday	JPN	06:50	Industrial Production YoY	Dec P		3.20%	3.60%
31 - Jan	CHN	08:00	Manufacturing PMI	Jan		51.5	51.6
	USA	20:15	ADP Employment Change	Jan		190k	250k
Thursday	USA	02:00	FOMC Rate Decision (Upper Bound)	31-Jan		1.50%	1.50%
01 - Feb	USA	02:00	FOMC Rate Decision (Lower Bound)	31-Jan		1.25%	1.25%
	JPN	07:30	Nikkei Japan PMI Mfg	Jan F		--	54.4
	CHN	08:45	Caixin China PMI Mfg	Jan		51.5	51.5
	GER	15:55	Markit Germany Manufacturing PMI	Jan F		61.2	61.2
	EU	16:00	Markit Eurozone Manufacturing PMI	Jan F		59.6	59.6
	UK	16:30	Markit UK PMI Manufacturing SA	Jan		56.5	56.3
	USA	21:45	Markit US Manufacturing PMI	Jan F		--	55.5
	USA	22:00	ISM Manufacturing	Jan		59	59.7
Friday	USA	20:30	Change in Nonfarm Payrolls	Jan		188k	148k
02 - Feb	USA	20:30	Unemployment Rate	Jan		4.10%	4.10%
	USA	20:30	Average Hourly Earnings YoY	Jan		2.70%	2.50%

Source: Bloomberg

Domestic Economic Calendar

Date	Hour Jakarta	Event	Period	Actual	Consensus	Prev.
Tuesday	Tentative	Money Supply M2 YoY	Dec		--	9.30%
31 - Jan	Tentative	Money Supply M1 YoY	Dec		--	13.10%
Friday	07:30	Nikkei Indonesia PMI Mfg	Jan		--	49.3
01 - Feb	10:00	CPI Core YoY	Jan		--	2.95%
	10:00	CPI YoY	Jan		--	3.61%
	11:00	CPI NSA MoM	Jan		--	0.71%

Source: Bloomberg

Corporate Calendar

Date	Event	Company
Monday	Cum Rights Offering Date	ESSA (3 per 10, subscription price IDR150)
29 - Jan		
Tuesday	Annual Shareholders Meeting	MDIA, VIVA
30 - Jan	Extraordinary Shareholders Meeting	PBSA, SDMU
Wednesday	Extraordinary Shareholder Meeting	SIDO, TOBA
31 - Jan		
Thursday	Extraordinary Shareholder Meeting	CTBN, HERO
01 - Feb		FISH, TRUS
Friday	Annual Shareholder Meeting	MCOR
02 - Feb	Earning Release	EXCL (Estimate EPS: IDR40.4)

Source: Bloomberg

DISCLAIMER

This report and any electronic access hereto are restricted and intended only for the clients and related entity of PT NH Korindo Sekuritas Indonesia. This report is only for information and recipient use. It is not reproduced, copied, or made available for others. Under no circumstances is it considered as a selling offer or solicitation of securities buying. Any recommendation contained herein may not suitable for all investors. Although the information here is obtained from reliable sources, its accuracy and completeness cannot be guaranteed. PT NH Korindo Sekuritas Indonesia, its affiliated companies, respective employees, and agents disclaim any responsibility and liability for claims, proceedings, action, losses, expenses, damages, or costs filed against or suffered by any person as a result of acting pursuant to the contents hereof. Neither is PT NH Korindo Sekuritas Indonesia, its affiliated companies, employees, nor agents liable for errors, omissions, misstatements, negligence, inaccuracy arising herefrom.

All rights reserved by PT NH Korindo Sekuritas Indonesia



PT. NH Korindo Sekuritas Indonesia

Member of Indonesia Stock Exchange

Head Office :

Wisma Korindo 7th Floor
Jl. M.T. Haryono Kav. 62
Pancoran, Jakarta 12780
Indonesia
Telp: +62 21 7976202
Fax : +62 21 7976206

Branch Office BSD:

ITC BSD Blok R No.48
Jl. Pahlawan Seribu Serpong
Tangerang Selatan 15322
Indonesia
Telp : +62 21 5316 2049
Fax : +62 21 5316 1687

Branch Office Solo :

Jl. Ronggowarsito No. 8
Kota Surakarta
Jawa Tengah 57111
Indonesia
Telp: +62 271 664763
Fax : +62 271 661623

A Member of NH Investment & Securities Global Network

Seoul | New York | Hong Kong | Singapore | Shanghai | Beijing | Hanoi |
Jakarta