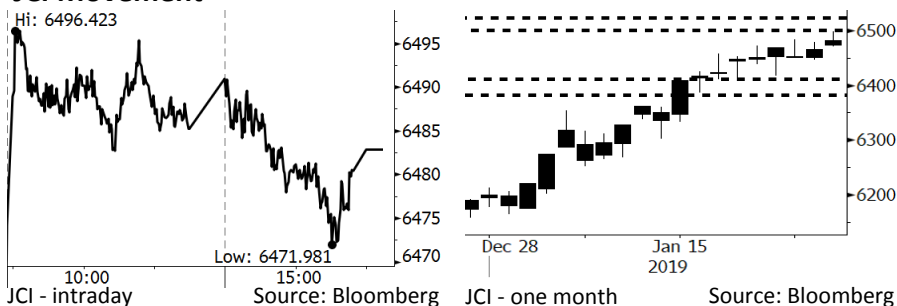


# Morning Brief

Daily | Jan 28, 2019

## JCI Movement



## Market Recap

Senada dengan bursa regional, IHSG ditutup naik Jumat lalu. Penguatan ini ditopang oleh penguatan rupiah dan positifnya beberapa data ekonomi regional.

**Top Gainers: Agriculture (+1.80%), Property (+1.13%), Basic Industry (+0.39%)**

## Daily Foreign & Domestic Sector Movement

Jumat lalu, investor asing tercatat *net sell* tipis sebesar Rp177 miliar dengan sektor perbankan yang mengalami *net sell* terbesar hingga Rp171 miliar. Kami melihat investor asing mulai memperhatikan *outlook* pertumbuhan global dimana pada pekan lalu IMF memangkas estimasi atas *outlook* 2019.

Investor domestik tercatat melakukan *net sell* sebesar Rp66 miliar terhadap saham sektor konsumen dimana saham ICBP mengalami *net sell* hingga Rp46 miliar oleh investor domestik. Investor domestik melakukan *profit taking* setelah saham ICBP meningkat hingga 7% dalam 5 hari.

## Today's Outlook: Pemerintahan AS Dibuka 3 Minggu

Untuk hari ini kami mengestimasi IHSG bergerak *sideways* dengan **support range 6380-6420** dan **resistance range 6500-6520**. Investor diperkirakan akan mencermati tindakan Presiden AS yang mengakhiri penutupan sebagian pemerintah AS selama tiga minggu sementara negosiasi tembok perbatasan berlanjut. Presiden AS juga mengindikasikan bahwa dia terbuka untuk mendeklarasikan keadaan darurat nasional atau menutup pemerintah lagi jika Partai Republik dan Demokrat tidak dapat mencapai kesepakatan tentang biaya tembok hingga akhir Februari. Sementara itu, tidak terdapat sentimen besar untuk pasar domestik di Indonesia dan diperkirakan investor masih akan terus mencermati berita terkait pilpres April 2019.

## Company News

- ANTM : Rp120 Miliar Untuk Anggaran Eksplorasi
- UNTR : Anggarkan Belanja Modal US\$800 Juta
- BBTN : Menganggarkan Rp6,7 Triliun Untuk Akuisisi
- JSMR : Akan *Refinancing* Utang Rp1 Triliun

## Domestic & Global News

- BI Perkirakan Inflasi Januari Sebesar 0,48%
- Trump Buka Pemerintahan AS Sementara

## Indonesia Economic Data

Monthly Indicator	Last	Prev.	Quarterly Indicator	Last	Prev.
BI 7 Day Rev Repo Rate	6.00%	6.00%	Real GDP	5.17%	5.27%
FX Reserve (USD bn)	120.65	117.20	Current Acc (USD bn)	(8.85)	(8.03)
Trd Balance (USD bn)	(1.10)	(2.05)	Govt. Spending Yoy	6.28%	5.26%
Exports Yoy	-4.62%	-3.28%	FDI (USD bn)	5.95	5.50
Imports Yoy	1.16%	11.68%	Business Confidence	108.05	112.82
Inflation Yoy	3.13%	3.23%	Cons. Confidence*	127.00	122.70

## IHSG (Jakarta Composite Index)

January 25	6,482.84
Chg	+16.19pts (+0.25%)
Volume (bn shares)	121.39
Value (IDR tn)	9.18
<b>Adv 209 Dec 199 Unc 234 Untr 109</b>	

## Foreign Transaction (IDR bn)

Buy	3,065
Sell	3,242
Net Buy (Sell)	(177)

## Top Buy NB Val. Top Sell NS Val.

BBRI	126.8	BMRI	181.3
ICBP	46.2	BBCA	58.8
PGAS	32.2	BBNI	53.3
ADRO	27.1	TOWR	49.2
INKP	25.4	WSKT	44.7

## LQ-45 Index Top Gainers & Losers

Gainers	%	Losers	%
AKRA	4.5%	EXCL	-6.0%
LPPF	4.4%	TPIA	-2.3%
BSDE	3.9%	LPKR	-1.4%
ANTM	3.9%	BMRI	-1.3%
MNCN	3.5%	SCMA	-1.0%

## Government Bond Yield & FX

	Last	Chg.
Tenor: 10 year	8.11%	-0.01%
USDIDR	14,093	-0.54%
KRWIDR	12.57	0.16%

## Global Indexes

Index	Last	Chg.	%
Dow Jones	24,737.20	183.96	0.75%
S&P 500	2,664.76	22.43	0.85%
Nasdaq	7,164.86	91.40	1.29%
FTSE 100	6,809.22	(9.73)	-0.14%
CAC 40	4,925.82	53.86	1.11%
DAX	11,281.79	151.61	1.36%
Nikkei	20,773.56	198.93	0.97%
Hang Seng	27,569.19	448.21	1.65%
Shanghai	2,601.72	10.03	0.39%
KOSPI	2,177.73	32.70	1.52%
EIDO	27.32	0.24	0.89%

## Commodities

Commodity	Last	Chg.	%
Gold (USD /troy oz.)	1,305.3	24.0	1.88%
Crude Oil (USD /bbl)	53.69	0.56	1.05%
Coal Newcas(USD/ton)	99.70	0.25	0.25%
Gas (USD /mmbtu)	3.18	0.08	2.55%
Nickel LME (USD /MT)	11,965	195.0	1.66%
Tin LME (USD /MT)	20,675	(250.0)	-1.19%
CPO (MYR/Ton)	2,294	(3.0)	-0.13%

### **ANTM : Rp120 Miliar Untuk Anggaran Eksplorasi**

PT Aneka Tambang Tbk (ANTM) menganggarkan Rp120 miliar untuk keperluan eksplorasi ketiga komoditasnya, yaitu emas, nikel, dan bauksit. Nilai ini meningkat 4 kali lipat dari anggaran eksplorasi 2018. Hal ini terkait strategi ANTAM untuk menjaga cadangan sumber daya mineralnya serta memacu aktivitas produksi dan penjualan. Adapun ANTAM menargetkan pertumbuhan volume penjualan yang signifikan pada 2019. (Kontan)

### **BBTN : Menganggarkan Rp6,7 Triliun Untuk Akuisisi**

PT Bank Tabungan Negara (Persero) Tbk (BBTN) menganggarkan Rp6,7 triliun untuk keperluan ekspansi anorganik terhadap dua perusahaan keuangan pada 2019. Kedua perusahaan tersebut bergerak di bidang manajer investasi dan asuransi jiwa. Adapun BBTN menargetkan perolehan pendanaan nonkonvensional sebesar Rp14 triliun sepanjang 2019. (Kontan)

### **UNTR : Anggarkan Belanja Modal US\$800 Juta**

PT United Tractors Tbk (UNTR) menanggarkan dana belanja modal sebesar US\$700-800 juta pada 2019. Sebesar 80% dari anggaran ini akan dialokasikan pada segmen bisnis kontraktor penambangan, khususnya untuk peremajaan alat berat. Pada 2019, UNTR memasang target penjualan sebesar 4.900 unit alat berat dan volume produksi 9 juta ton batu bara pada anak usaha, PT Pamapersada Nusantara. (Kontan)

### **JSMR : Akan Refinancing Utang Rp1 Triliun**

PT Jasa Marga (Persero) Tbk (JSMR) berencana untuk melakukan *refinancing* terhadap satu obligasi yang akan jatuh tempo. Obligasi ini bernilai Rp1 triliun dan akan jatuh tempo pada September 2019. Nilai tersebut hanya sebesar 26% dari total kas JSMR pada 2019. Adapun, salah satu opsi yang tengah dijajaki JSMR ialah strategi divestasi aset tol. Pada 2020, total nilai obligasi JSMR yang jatuh tempo mencapai Rp5,2 triliun. (Kontan)

## Domestic & Global News

### **BI Perkirakan Inflasi Januari Sebesar 0,48%**

Bank Indonesia memperkirakan tingkat inflasi sepanjang Januari ini masih terjaga. Berdasarkan hasil survei pemantauan harga hingga minggu keempat Januari, tingkat inflasi di bulan ini sebesar 0,48% m-m. Secara tahunan, tingkat inflasi di Januari sebesar 2,98%. Gubernur Bank Indonesia Perry Warjiyo mengatakan survei pemantauan harga minggu keempat itu menunjukkan inflasinya masih rendah. Bahkan minggu sebelumnya kita perkirakan 0,50%, sekarang 0,48%. (Kontan)

### **Trump Buka Pemerintahan AS Sementara**

Presiden Donald Trump and para pemimpin parlemen mencapai kesepakatan untuk kembali menjalankan pemerintah selama tiga minggu dan akhir dari perdebatan alokasi dana tersengit di AS, ungkap Trump pada Jumat. Parlemen diharapkan untuk segera menyetujui undang-undang yang mengesahkan pembangunan tembok. Trump mengancam untuk melakukan pemberhentian pemerintahan jika parlemen tidak menyetujui pendanaan tembok perbatasan yang Trump minta. (CNBC)

# Relative Valuation

	Last Price	End of Last Year Price	Target Price*	Rating	Upside Potential (%)	1 Year Change (%)	Market Cap (IDR tn)	Price / EPS (TTM)	Price / BVPS	Return on Equity (%)	Dividend Yield TTM (%)	Sales Growth Yoy (%)	EPS Growth Yoy (%)	Adjusted Beta
<b>JCI Index</b>	6,483	6,194				(2.7)	7,382.7							
<b>Finance</b>						4.5	2,302.8							
BBCA	27,500	26,000	28,825	Hold	4.8	21.1	678.0	27.2x	4.7x	18.4	0.9	7.5	10.0	0.9
BBRI	3,780	3,660	4,370	Buy	15.6	(1.8)	466.2	14.5x	2.7x	19.3	2.8	7.9	14.5	1.5
BMRI	7,375	7,375	8,275	Hold	12.2	(10.1)	344.2	14.5x	2.0x	14.2	2.7	2.7	20.1	1.4
BBNI	9,100	8,800	10,525	Buy	15.7	(5.2)	169.7	11.3x	1.7x	15.1	2.8	N/A	10.2	1.5
<b>Consumer</b>						(10.7)	1,489.7							
HMSP	3,700	3,710	4,225	Hold	14.2	(28.8)	430.4	33.1x	13.7x	41.8	2.9	7.2	3.8	1.2
GGRM	84,650	83,625	88,650	Hold	4.7	0.5	162.9	20.1x	3.8x	19.6	3.1	13.6	6.3	1.2
UNVR	49,050	45,400	49,700	Hold	1.3	(10.1)	374.3	41.2x	41.7x	118.0	1.9	1.0	39.7	1.0
ICBP	10,750	10,450	11,225	Hold	4.4	21.8	125.4	29.6x	6.0x	21.3	2.0	7.5	14.6	0.8
INDF	7,850	7,450	8,175	Hold	4.1	(2.8)	68.9	18.6x	2.1x	11.7	3.8	3.1	(13.7)	1.2
KLBF	1,615	1,520	1,840	Hold	13.9	(4.7)	75.7	31.2x	5.4x	18.3	1.5	3.9	1.4	1.3
<b>Infrastructure</b>						(4.3)	789.74							
TLKM	3,880	3,750	4,700	Buy	21.1	(5.6)	384.4	20.8x	4.2x	20.4	4.3	2.3	(20.6)	0.8
PGAS	2,420	2,120	2,600	Hold	7.4	(8.0)	58.7	15.8x	1.3x	8.2	1.3	12.9	122.8	1.4
JSMR	4,890	4,280	6,050	Buy	23.7	(14.6)	35.5	17.2x	2.2x	13.4	1.2	18.7	(6.9)	1.0
<b>Trade</b>						(15.6)	710.2							
UNTR	26,425	27,350	39,550	Buy	49.7	(33.4)	98.6	9.1x	1.9x	22.6	3.7	32.1	60.8	0.9
AKRA	4,900	4,290	4,650	Hold	(5.1)	(21.9)	19.7	26.4x	2.4x	19.3	4.5	25.3	(22.4)	1.3
SCMA	1,960	1,870	2,025	Hold	3.3	(22.2)	28.7	20.1x	6.3x	32.3	2.8	10.8	8.7	1.3
MNCN	890	690	875	Hold	(1.7)	(40.7)	12.7	9.1x	1.2x	14.2	1.7	2.8	(20.3)	1.0
ACES	1,775	1,490	1,635	Hold	(7.9)	38.7	30.4	31.9x	7.9x	26.6	1.3	22.3	32.7	1.0
RALS	1,640	1,420	1,515	Hold	(7.6)	38.4	11.6	19.5x	2.9x	15.7	2.4	2.2	43.4	0.9
MAPI	975	805	945	Hold	(3.1)	34.0	16.2	27.9x	3.1x	14.0	0.4	18.3	126.7	0.8
<b>Property</b>						(10.9)	419.1							
BSDE	1,450	1,255	1,850	Buy	27.6	(18.1)	27.9	8.6x	1.1x	13.2	N/A	(18.9)	(74.2)	1.3
PWON	720	620	600	Sell	(16.7)	4.3	34.7	15.5x	2.9x	20.6	0.8	19.0	25.2	1.3
CTRA	980	1,010	1,250	Buy	27.6	(24.3)	18.2	20.0x	1.3x	6.8	1.0	7.9	1.7	1.6
SMRA	1,020	805	960	Hold	(5.9)	(4.2)	14.7	32.9x	2.2x	6.9	0.5	0.7	75.0	1.6
WSKT	2,000	1,680	2,810	Buy	40.5	(29.6)	27.1	5.2x	1.6x	33.2	2.9	27.0	41.1	1.3
WIKA	1,925	1,655	2,150	Hold	11.7	(8.8)	17.3	12.5x	1.3x	11.0	1.4	32.3	26.0	1.1
<b>Misc Ind.</b>						0.4	427.2							
ASII	8,425	8,225	8,925	Hold	5.9	(2.3)	341.1	15.7x	2.6x	17.3	2.3	16.4	20.6	1.2
<b>Basic Ind.</b>						20.9	713.1							
INTP	20,100	18,450	19,950	Hold	(0.7)	(7.4)	74.0	69.1x	3.3x	4.6	3.5	2.5	(56.1)	1.5
SMGR	13,200	11,500	13,500	Hold	2.3	13.8	78.3	29.7x	2.6x	9.0	1.0	4.4	43.1	1.3
CPIN	8,150	7,225	6,700	Sell	(17.8)	123.9	133.6	33.1x	7.3x	24.2	0.7	5.1	79.7	1.1
JPFA	2,620	2,150	3,250	Buy	24.0	84.5	30.7	16.6x	3.4x	20.2	3.8	16.8	104.2	0.8
<b>Mining</b>						(5.7)	423.3							
ADRO	1,395	1,215	1,970	Buy	41.2	(42.8)	44.6	7.5x	0.9x	11.9	7.2	9.3	(16.0)	1.2
PTBA	4,370	4,300	5,375	Buy	23.0	31.2	50.3	8.0x	3.1x	42.1	7.3	20.7	49.7	1.0
ITMG	22,125	20,250	24,225	Hold	9.5	(26.4)	25.0	6.2x	1.7x	28.2	14.7	21.6	12.5	1.2
INCO	3,640	3,260	3,760	Hold	3.3	(1.6)	36.2	40.9x	1.4x	3.2	N/A	29.2	N/A	1.4
ANTM	930	765	1,200	Buy	29.0	8.8	22.3	20.3x	1.2x	5.9	0.2	186.6	N/A	1.3
<b>Agriculture</b>						1.0	107.6							
AALI	13,775	11,825	16,925	Buy	22.9	5.2	26.5	15.3x	1.4x	9.5	3.2	9.1	(18.2)	0.6
LSIP	1,470	1,250	1,500	Hold	2.0	11.4	10.0	21.4x	1.2x	5.7	3.1	(19.6)	(39.3)	0.7

\* Target Price for December 2019

Source: Bloomberg, NHKS Research

Date	Country	Hour Jakarta	Event	Period	Actual	Consensus	Previous	
<b>Monday</b>	USA	Tentative	Trade Balance	Nov		-\$54.0b	-\$55.5b	
28 - Jan	USA	Tentative	Factory Orders	Nov		0.30%	-2.10%	
	USA	Tentative	Housing Starts	Dec		1253k	1256k	
	USA	Tentative	New Home Sales	Nov		567k	544k	
	USA	Tentative	Retail Sales Advance MoM	Dec		0.10%	0.20%	
	USA	Tentative	Durable Goods Orders	Nov F		0.80%	0.80%	
	EU	16:00	M3 Money Supply YoY	Dec		3.80%	3.70%	
	USA	Tentative	New Home Sales	Dec		575k	--	
<b>Tuesday</b>	USA	Tentative	New Home Sales	Dec		575k	--	
29 - Jan	USA	Tentative	Durable Goods Orders	Dec P		1.70%	--	
	USA	22:00	Conf. Board Consumer Confidence	Jan		124.6	128.1	
<b>Wednesday</b>	UK	16:30	Mortgage Approvals	Dec		62.7k	63.7k	
30 - Jan	USA	19:00	MBA Mortgage Applications	25-Jan		--	-2.70%	
	GER	20:00	CPI MoM	Jan P		-0.70%	0.10%	
	GER	20:00	CPI YoY	Jan P		1.70%	1.70%	
	USA	20:15	ADP Employment Change	Jan		170k	271k	
	USA	20:30	GDP Annualized QoQ	4Q A		2.50%	3.40%	
	<b>Thursday</b>	USA	02:00	FOMC Rate Decision (Upper Bound)	30-Jan		2.50%	2.50%
31 - Jan	JPN	06:50	Industrial Production MoM	Dec P		-0.50%	-1.00%	
	CHN	08:00	Manufacturing PMI	Jan		49.3	49.4	
	UK	14:00	Nationwide House Px NSA YoY	Jan		0.00%	0.50%	
	UK	14:00	Nationwide House PX MoM	Jan		0.20%	-0.70%	
	GER	15:55	Unemployment Change (000's)	Jan		-10k	-14k	
	EU	17:00	GDP SA YoY	4Q A		1.20%	1.60%	
	EU	17:00	GDP SA QoQ	4Q A		0.20%	0.20%	
	USA	20:30	Personal Income	Dec		0.50%	0.20%	
	USA	20:30	Personal Spending	Dec		0.30%	0.40%	
	USA	20:30	Initial Jobless Claims	26-Jan		--	199k	
	USA	21:45	Chicago Purchasing Manager	Jan		60	65.4	
	<b>Friday</b>	JPN	06:30	Job-To-Applclicant Ratio	Dec		1.63	1.63
	01 - Feb	JPN	06:30	Jobless Rate	Dec		2.50%	2.50%
JPN		07:30	Nikkei Japan PMI Mfg	Jan F		--	50	
CHN		08:45	Caixin China PMI Mfg	Jan		49.7	49.7	
			Markit/BME Germany Manufacturing					
GER		15:55	PMI	Jan F		--	49.9	
EU		16:00	Markit Eurozone Manufacturing PMI	Jan F		--	50.5	
UK		16:30	Markit UK PMI Manufacturing SA	Jan			54.2	
US		20:30	Unemployment Rate	Jan			3.90%	
US		20:30	Change in Nonfarm Payrolls	Jan			312k	
US		21:45	Markit US Manufacturing PMI	Jan F			54.9	
US		22:00	U. of Mich. Sentiment	Jan F			90.7	
US		22:00	ISM Manufacturing	Jan			54.1	

Source: Bloomberg

## Domestic Economic Calendar

Date	Hour Jakarta	Event	Period	Actual	Consensus	Prev.
<b>Thursday</b>	Tentative	Money Supply M1 YoY	Dec		--	5.00%
31 - Jan	Tentative	Money Supply M2 YoY	Dec		--	6.60%
<b>Friday</b>	07:30	Nikkei Indonesia PMI Mfg	Jan		--	51.2
01 - Feb	Tentative	CPI Core YoY	Jan		--	3.07%
	Tentative	CPI NSA MoM	Jan		--	0.62%
	Tentative	CPI YoY	Jan		--	3.13%
	Tentative	Danareksa Consumer Confidence	Jan		--	100.7

## Corporate Calendar

Source: Bloomberg

Date	Event	Company
<b>Monday</b>	Extraordinary Shareholder Meeting	WIKA, TRIL
28 - Jan		
<b>Wednesday</b>	Extraordinary Shareholder Meeting	PTPP
30 - Jan		
<b>Thursday</b>	Extraordinary Shareholder Meeting	MMLP
31 - Jan		
<b>Friday</b>	Extraordinary Shareholder Meeting	DSFI, ADHI, JSMR, WIKA
01 - Feb		

Source: Bloomberg

### DISCLAIMER

This report and any electronic access hereto are restricted and intended only for the clients and related entities of PT NH Korindo Sekuritas Indonesia. This report is only for information and recipient use. It is not reproduced, copied, or made available for others. Under no circumstances is it considered as a selling offer or solicitation of securities buying. Any recommendation contained herein may not suitable for all investors. Although the information hereof is obtained from reliable sources, its accuracy and completeness cannot be guaranteed. PT NH Korindo Sekuritas Indonesia, its affiliated companies, employees, and agents are held harmless from any responsibility and liability for claims, proceedings, action, losses, expenses, damages, or costs filed against or suffered by any person as a result of acting pursuant to the contents hereof. Neither is PT NH Korindo Sekuritas Indonesia, its affiliated companies, employees, nor agents are liable for errors, omissions, misstatements, negligence, inaccuracy contained herein.

All rights reserved by PT NH Korindo Sekuritas Indonesia



## PT. NH Korindo Sekuritas Indonesia

Member of Indonesia Stock Exchange

**Head Office :**

Wisma Korindo 7<sup>th</sup> Floor  
Jl. M.T. Haryono Kav. 62  
Pancoran, Jakarta 12780  
Indonesia  
Telp: +62 21 7976202  
Fax : +62 21 7976206

**Branch Office BSD:**

ITC BSD Blok R No.48  
Jl. Pahlawan Seribu Serpong  
Tangerang Selatan 15322  
Indonesia  
Telp : +62 21 5316 2049  
Fax : +62 21 5316 1687

**Branch Office Solo :**

Jl. Ronggowarsito No. 8  
Kota Surakarta  
Jawa Tengah 57111  
Indonesia  
Telp: +62 271 664763  
Fax : +62 271 661623

### A Member of NH Investment & Securities Global Network

Seoul | New York | Hong Kong | Singapore | Shanghai | Beijing | Hanoi |  
Jakarta