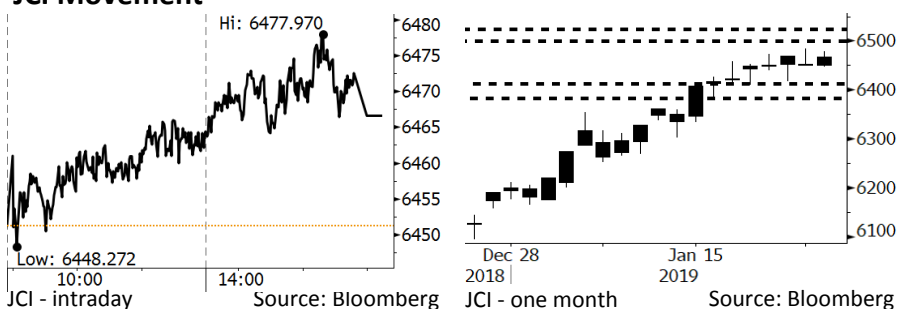


Morning Brief

Daily | Jan 25, 2019

JCI Movement



IHSG (Jakarta Composite Index)

January 24	6,466.66
Chg	+15.49pts (+0.24%)
Volume (bn shares)	152.68
Value (IDR tn)	11.90

Adv 228 Dec 192 Unc 222 Untr 100

Foreign Transaction		(IDR bn)
Buy		4,233
Sell		4,075
Net Buy (Sell)		159

Top Buy	NB Val.	Top Sell	NS Val.
ASII	240.9	BMRI	146.6
BBRI	209.3	BBCA	135.5
BDMN	93.0	BBNI	125.1
ICBP	90.6	TOWR	75.1
PGAS	65.1	WSKT	36.0

LQ-45 Index		Top Gainers & Losers	
Gainers	%	Losers	%
AKRA	4.5%	BSDE	-3.1%
ANTM	4.1%	JSMR	-3.1%
ICBP	3.6%	PGAS	-2.5%
BKSL	3.3%	ELSA	-2.2%
ASII	3.1%	INDY	-1.9%

Government Bond Yield & FX

	Last	Chg.
Tenor: 10 year	8.12%	0.02%
USDIDR	14,170	-0.13%
KRWIDR	12.55	-0.24%

Global Indexes

Index	Last	Chg.	%
Dow Jones	24,553.24	(22.38)	-0.09%
S&P 500	2,642.33	3.63	0.14%
Nasdaq	7,073.46	47.69	0.68%
FTSE 100	6,818.95	(23.93)	-0.35%
CAC 40	4,871.96	31.58	0.65%
DAX	11,130.18	58.64	0.53%
Nikkei	20,574.63	(19.09)	-0.09%
Hang Seng	27,120.98	112.78	0.42%
Shanghai	2,591.69	10.69	0.41%
KOSPI	2,145.03	17.25	0.81%
EIDO	27.08	0.16	0.59%

Commodities

Commodity	Last	Chg.	%
Gold (USD /troy oz.)	1,281.2	(1.5)	-0.12%
Crude Oil (USD /bbl)	53.13	0.51	0.97%
Coal Newcas(USD/ton)	100.40	(0.90)	-0.89%
Gas (USD /mmbtu)	3.10	0.12	3.99%
Nickel LME (USD /MT)	11,700	115.0	0.99%
Tin LME (USD /MT)	20,700	275.0	1.35%
CPO (MYR/Ton)	2,297	14.0	0.61%

Market Recap

IHSG ditutup naik kemarin ditopang oleh sektor aneka industri dan penguatan rupiah. Bursa regional turut terkerek oleh rencana stimulus fiskal Tiongkok. **Top Gainers: Misc. Industry (+2.42%), Basic Industry (+0.66%), Consumer (+0.35%)**

Daily Foreign & Domestic Sector Movement

Kemarin investor asing tercatat membukukan *net buy* Rp159 miliar, dengan sektor utama yang dibeli adalah sektor otomotif (ASII). *Net buy* saham ASII diperkirakan berkaitan dengan rencana divestasi BNLI yang akan meningkatkan kinerja ASII untuk fokus pada bisnis utama di otomotif dan alat berat.

Sedangkan untuk investor domestik kemarin tercatat melakukan *net buy* hingga Rp146 miliar untuk saham perbankan. Pelemahan yang terjadi pada sektor perbankan memberikan kesempatan bagi investor domestik untuk strategi *buy on weakness*.

Today's Outlook: Impor CPO Tiongkok Meningkat 17%

Untuk hari ini kami mengestimasi IHSG bergerak menguat dengan **support range 6380-6420** dan **resistance range 6500-6520**. Penguatan IHSG ditopang oleh sentimen positif yang berasal dari impor CPO Tiongkok meningkat 17% menjadi 6,2 juta ton pada 2018. Peningkatan impor CPO ini disebabkan oleh permintaan akan bungkil kacang kedelai menurun. Analisis dari Fitch mengemukakan bahwa konsumsi dan impor CPO dari Tiongkok akan meningkat pesat pada tahun 2019 didukung oleh harga CPO yang relatif lebih murah dibandingkan *soybean oil*, persediaan yang turun serta perang dagang antara AS-Tiongkok. Indonesia sebagai eksportir CPO no.1 di dunia akan diuntungkan dengan konsistensi penguatan konsumsi CPO dari Tiongkok.

Company News

- ISAT : Menganggarkan *Capex* Hingga Rp10 Triliun
- ADHI : Berkolaborasi Dalam 3 Proyek SPAM
- SMBR : Menargetkan Pertumbuhan Penjualan 20%
- SMRA : Meningkatkan Porsi Pendapatan Berulang

Domestic & Global News

Kenaikan Utang Luar Negeri Masih Dalam Batas Wajar
Pasar Asia Kebingungan

Indonesia Economic Data

Monthly Indicator	Last	Prev.	Quarterly Indicator	Last	Prev.
BI 7 Day Rev Repo Rate	6.00%	6.00%	Real GDP	5.17%	5.27%
FX Reserve (USD bn)	120.65	117.20	Current Acc (USD bn)	(8.85)	(8.03)
Trd Balance (USD bn)	(1.10)	(2.05)	Govt. Spending Yoy	6.28%	5.26%
Exports Yoy	-4.62%	-3.28%	FDI (USD bn)	5.95	5.50
Imports Yoy	1.16%	11.68%	Business Confidence	108.05	112.82
Inflation Yoy	3.13%	3.23%	Cons. Confidence*	127.00	122.70

ISAT : Menganggarkan Capex Hingga Rp10 Triliun

PT Indosat Tbk (ISAT) menganggarkan *capex* hingga Rp10 triliun pada 2019. Sebagian besar dari anggaran tersebut akan dialokasikan untuk terus menambah *base transceiver station* (BTS) 4G. Adapun hingga September 2018, ISAT tercatat memiliki 67.002 BTS di seluruh Indonesia. Untuk itu, ISAT akan menerbitkan obligasi dan sukuk ijarah dengan total nilai Rp10 triliun hingga dua tahun ke depan. (Bisnis Indonesia)

SMBR : Menargetkan Pertumbuhan Penjualan 20%

PT Semen Baturaja (Persero) Tbk (SMBR) menargetkan pertumbuhan volume penjualan sebesar 20% pada 2019. Adapun pada 2018, SMBR mencatatkan kenaikan volume penjualan sebesar 26% menjadi 2,18 juta ton semen. Target ini sejalan dengan tingginya permintaan di wilayah Sumatra bagian Selatan. Selain itu, SMBR juga tengah menunggu proyek tol seperti tol Palembang-Bengkulu dan tol Palembang-Jambi. (Kontan)

ADHI : Berkolaborasi Dalam 3 Proyek SPAM

PT Adhi Karya (Persero) Tbk (ADHI) akan berkolaborasi dengan PT Adaro Energy Tbk (ADRO) dalam menggarap 3 proyek SPAM di tiga wilayah. Adapun keduanya telah memenangkan tender proyek SPAM di Dumai, Riau dengan nilai investasi Rp489 miliar. ADHI dan ADRO juga tengah mengikuti proses tender untuk proyek SPAM di Karian Barat dan Karian Timur, dengan total nilai investasi sebesar Rp1,4 triliun. (Bisnis Indonesia)

SMRA : Meningkatkan Porsi Pendapatan Berulang

PT Summarecon Agung Tbk (SMRA) akan terus meningkatkan kinerja segmen pendapatan berulang hingga mencapai 30% dari total pendapatan. Untuk itu, SMRA akan fokus menargetkan *end user* melalui produk-produk yang lebih terjangkau. Adapun pada 2019, SMRA menargetkan pertumbuhan pendapatan dan laba bersih yang masing-masing sebesar 10% dan *marketing sales* Rp4 triliun. (Kontan)

Domestic & Global News

Kenaikan Utang Luar Negeri Masih Dalam Batas Wajar

Bank Indonesia (BI) merilis utang luar negeri jangka pendek pada November 2018 sebesar US\$56,5 miliar, naik 3,78% dibanding Oktober 2018 yang sebesar US\$54,46 miliar. Sedangkan bila dibandingkan November 2017 yang sebesar US\$56,29 miliar naik 0,39%. Utang luar negeri saat ini masih didominasi jenis utang luar negeri jangka panjang. Per November 2018, rasio utang luar negeri jangka panjang sebesar 84,8%, sedangkan rasio utang jangka pendek sebesar 15,2%. Dari sisi solvabilitas, utang luar negeri berkisar sebesar 34,5% terhadap PDB. (Kontan)

Pasar Asia Kebingungan

Pasar Asia akan bergerak *mixed* di tengah sinyal yang bertentangan tentang resolusi perdagangan AS-Tiongkok. Investor berebut petunjuk tentang kemajuan dalam pembicaraan perdagangan minggu depan (30-31 Januari) di Washington dan menilai bahwa dampak ekonomi dari penutupan terpanjang dalam sejarah AS yang menghambat aliran normal data pertumbuhan. (Bloomberg)

Relative Valuation

	Last Price	End of Last Year Price	Target Price*	Rating	Upside Potential (%)	1 Year Change (%)	Market Cap (IDR tn)	Price / EPS (TTM)	Price / BVPS	Return on Equity (%)	Dividend Yield TTM (%)	Sales Growth Yoy (%)	EPS Growth Yoy (%)	Adjusted Beta
JCI Index	6,467	6,194				(2.2)	7,362.7							
Finance						5.6	2,303.6							
BBCA	27,300	26,000	28,825	Hold	5.6	20.9	673.1	27.0x	4.7x	18.4	1.0	7.5	10.0	0.9
BBRI	3,790	3,660	4,370	Buy	15.3	0.5	467.5	14.5x	2.7x	19.3	2.8	7.9	14.5	1.5
BMRI	7,475	7,375	8,275	Hold	10.7	(8.3)	348.8	14.7x	2.0x	14.2	2.7	2.7	20.1	1.4
BBNI	9,000	8,800	10,525	Buy	16.9	(6.3)	167.8	11.2x	1.6x	15.1	2.8	N/A	10.2	1.5
Consumer						(11.1)	1,484.2							
HMSP	3,710	3,710	4,225	Hold	13.9	(28.3)	431.5	33.2x	13.7x	41.8	2.9	7.2	3.8	1.2
GGRM	82,550	83,625	88,650	Hold	7.4	(2.3)	158.8	19.6x	3.7x	19.6	3.1	13.6	6.3	1.2
UNVR	49,075	45,400	49,700	Hold	1.3	(10.8)	374.4	41.2x	41.7x	118.0	1.9	1.0	39.7	1.0
ICBP	10,850	10,450	11,225	Hold	3.5	22.9	126.5	29.8x	6.1x	21.3	2.0	7.5	14.6	0.8
INDF	7,775	7,450	8,175	Hold	5.1	(2.8)	68.3	18.4x	2.1x	11.7	3.9	3.1	(13.7)	1.2
KLBF	1,600	1,520	1,840	Hold	15.0	(7.2)	75.0	30.9x	5.4x	18.3	1.6	3.9	1.4	1.3
Infrastructure						(2.1)	787.91							
TLKM	3,860	3,750	4,700	Buy	21.8	(1.9)	382.4	20.7x	4.2x	20.4	4.3	2.3	(20.6)	0.8
PGAS	2,390	2,120	2,600	Hold	8.8	(9.8)	57.9	15.5x	1.2x	8.2	1.3	12.9	122.8	1.4
JSMR	4,870	4,280	6,050	Buy	24.2	(14.6)	35.3	17.1x	2.2x	13.4	1.2	18.7	(6.9)	1.0
Trade						(15.8)	707.2							
UNTR	26,625	27,350	39,550	Buy	48.5	(33.4)	99.3	9.2x	1.9x	22.6	3.7	32.1	60.8	0.9
AKRA	4,690	4,290	4,650	Hold	(0.9)	(25.3)	18.8	25.3x	2.3x	19.3	4.7	25.3	(22.4)	1.3
SCMA	1,980	1,870	2,025	Hold	2.3	(21.4)	29.0	20.3x	6.3x	32.3	2.8	10.8	8.7	1.3
MNCN	860	690	875	Hold	1.7	(41.1)	12.3	8.8x	1.1x	14.2	1.7	2.8	(20.3)	1.0
ACES	1,785	1,490	1,635	Hold	(8.4)	37.8	30.6	32.0x	8.0x	26.6	1.3	22.3	32.7	1.0
RALS	1,620	1,420	1,515	Hold	(6.5)	36.1	11.5	19.2x	2.9x	15.7	2.5	2.2	43.4	0.9
MAPI	955	805	945	Hold	(1.0)	29.9	15.9	27.4x	3.0x	14.0	0.4	18.3	126.7	0.8
Property						(10.8)	414.4							
BSDE	1,395	1,255	1,850	Buy	32.6	(19.1)	26.8	8.3x	1.0x	13.2	N/A	(18.9)	(74.2)	1.3
PWON	705	620	600	Hold	(14.9)	1.4	34.0	15.2x	2.9x	20.6	0.9	19.0	25.2	1.3
CTRA	990	1,010	1,250	Buy	26.3	(20.8)	18.4	20.2x	1.3x	6.8	1.0	7.9	1.7	1.6
SMRA	1,030	805	960	Hold	(6.8)	(0.5)	14.9	33.2x	2.2x	6.9	0.5	0.7	75.0	1.6
WSKT	1,975	1,680	2,810	Buy	42.3	(30.5)	26.8	5.1x	1.5x	33.2	2.9	27.0	41.1	1.3
WIKA	1,880	1,655	2,150	Hold	14.4	(10.9)	16.9	12.2x	1.3x	11.0	1.4	32.3	26.0	1.1
Misc Ind.						(0.3)	427.5							
ASII	8,425	8,225	8,925	Hold	5.9	(3.4)	341.1	15.7x	2.6x	17.3	2.3	16.4	20.6	1.2
Basic Ind.						22.1	710.3							
INTP	19,900	18,450	19,950	Hold	0.3	(5.9)	73.3	68.4x	3.2x	4.6	3.5	2.5	(56.1)	1.5
SMGR	13,200	11,500	13,500	Hold	2.3	18.9	78.3	29.7x	2.6x	9.0	1.0	4.4	43.1	1.3
CPIN	8,175	7,225	6,700	Sell	(18.0)	125.2	134.1	33.2x	7.4x	24.2	0.7	5.1	79.7	1.1
JPFA	2,450	2,150	3,250	Buy	32.7	71.9	28.7	15.5x	3.2x	20.2	4.1	16.8	104.2	0.8
Mining						(6.2)	422.0							
ADRO	1,380	1,215	1,970	Buy	42.8	(43.7)	44.1	7.4x	0.9x	11.9	7.2	9.3	(16.0)	1.2
PTBA	4,390	4,300	5,375	Buy	22.4	31.4	50.6	8.0x	3.1x	42.1	7.3	20.7	49.7	1.0
ITMG	22,300	20,250	24,225	Hold	8.6	(26.5)	25.2	6.2x	1.7x	28.2	14.6	21.6	12.5	1.2
INCO	3,530	3,260	3,760	Hold	6.5	(3.6)	35.1	39.5x	1.3x	3.2	N/A	29.2	N/A	1.4
ANTM	895	765	1,200	Buy	34.1	5.9	21.5	19.6x	1.1x	5.9	0.2	186.6	N/A	1.3
Agriculture						0.1	105.7							
AALI	13,200	11,825	16,925	Buy	28.2	1.9	25.4	14.7x	1.4x	9.5	3.3	9.1	(18.2)	0.6
LSIP	1,445	1,250	1,500	Hold	3.8	10.3	9.9	21.0x	1.2x	5.7	3.1	(19.6)	(39.3)	0.7

* Target Price for December 2019

Source: Bloomberg, NHKS Research

Date	Country	Hour Jakarta	Event	Period	Actual	Consensus	Previous
Monday	CHN	09:00	Industrial Production YoY	Dec	5.70%	5.30%	5.40%
21- Jan	CHN	09:00	GDP YoY	4Q	6.40%	0.064	0.065
Tuesday	USA	Tentative	Trade Balance	Nov		-\$54.0b	-\$55.5b
22- Jan	USA	Tentative	Factory Orders	Nov		0.30%	-2.10%
	USA	Tentative	Housing Starts	Dec		1252k	1256k
	USA	Tentative	New Home Sales	Nov		567k	544k
	USA	Tentative	Retail Sales Advance MoM	Dec		0.001	0.002
	USA	Tentative	Durable Goods Orders	Nov F		0.80%	0.80%
	UK	16:30	Claimant Count Rate	Dec	2.80%	--	0.028
	UK	16:30	ILO Unemployment Rate 3Mths	Nov	4.00%	4.10%	4.10%
	UK	16:30	Jobless Claims Change	Dec	20.8k	--	21.9k
	GER	17:00	ZEW Survey Current Situation	Jan	27.6	42.8	45.3
	GER	17:00	ZEW Survey Expectations	Jan	-15.0	-18.8	-17.5
	USA	22:00	Existing Home Sales	Dec	4.99m	5.27m	5.32m
	USA	Tentative	Wholesale Inventories MoM	Nov P		0.50%	0.80%
Wednesday	USA	19:00	MBA Mortgage Applications	18-Jan	-2.70%	--	13.50%
23- Jan	USA	Tentative	Wholesale Inventories MoM	Nov F		0.005	--
Thursday	JPN	07:30	Nikkei Japan PMI Mfg	Jan P	50.0	--	52.6
24- Jan	GER	15:30	Markit/BME Germany Manufacturing PMI	Jan P	49.9	51.5	51.5
	EU	16:00	Markit Eurozone Manufacturing PMI	Jan P	50.5	51.4	51.4
	EU	19:45	ECB Deposit Facility Rate	24-Jan	-0.40%	-0.40%	-0.40%
	EU	19:45	ECB Main Refinancing Rate	24-Jan	0.00%	0.00%	0.00%
	USA	20:30	Initial Jobless Claims	19-Jan	199k	--	213k
	USA	21:45	Markit US Manufacturing PMI	Jan P	54.9	53.5	53.8
	USA	22:00	Leading Index	Dec	-0.10%	-0.10%	0.20%
Friday	JPN	06:30	Tokyo CPI Ex-Fresh Food YoY	Jan	1.10%	0.90%	0.90%
25- Jan	GER	16:00	IFO Business Climate	Jan		100.5	101
	USA	20:30	Durable Goods Orders	Dec P		--	--
	USA	22:00	New Home Sales	Dec		--	--

Source: Bloomberg

Corporate Calendar

Date	Event	Company
Monday	Extraordinary Shareholder Meeting	ITTG
21- Jan		
Wednesday	Rights Offerings	SQMI
23- Jan		
Friday	Extraordinary Shareholder Meeting	ARMY
25- Jan		

Source: Bloomberg

DISCLAIMER

This report and any electronic access hereto are restricted and intended only for the clients and related entities of PT NH Korindo Sekuritas Indonesia. This report is only for information and recipient use. It is not reproduced, copied, or made available for others. Under no circumstances is it considered as a selling offer or solicitation of securities buying. Any recommendation contained herein may not suitable for all investors. Although the information hereof is obtained from reliable sources, its accuracy and completeness cannot be guaranteed. PT NH Korindo Sekuritas Indonesia, its affiliated companies, employees, and agents are held harmless from any responsibility and liability for claims, proceedings, action, losses, expenses, damages, or costs filed against or suffered by any person as a result of acting pursuant to the contents hereof. Neither is PT NH Korindo Sekuritas Indonesia, its affiliated companies, employees, nor agents are liable for errors, omissions, misstatements, negligence, inaccuracy contained herein.

All rights reserved by PT NH Korindo Sekuritas Indonesia



PT. NH Korindo Sekuritas Indonesia

Member of Indonesia Stock Exchange

Head Office :

Wisma Korindo 7th Floor
Jl. M.T. Haryono Kav. 62
Pancoran, Jakarta 12780
Indonesia
Telp: +62 21 7976202
Fax : +62 21 7976206

Branch Office BSD:

ITC BSD Blok R No.48
Jl. Pahlawan Seribu Serpong
Tangerang Selatan 15322
Indonesia
Telp : +62 21 5316 2049
Fax : +62 21 5316 1687

Branch Office Solo :

Jl. Ronggowarsito No. 8
Kota Surakarta
Jawa Tengah 57111
Indonesia
Telp: +62 271 664763
Fax : +62 271 661623

A Member of NH Investment & Securities Global Network

Seoul | New York | Hong Kong | Singapore | Shanghai | Beijing | Hanoi |
Jakarta