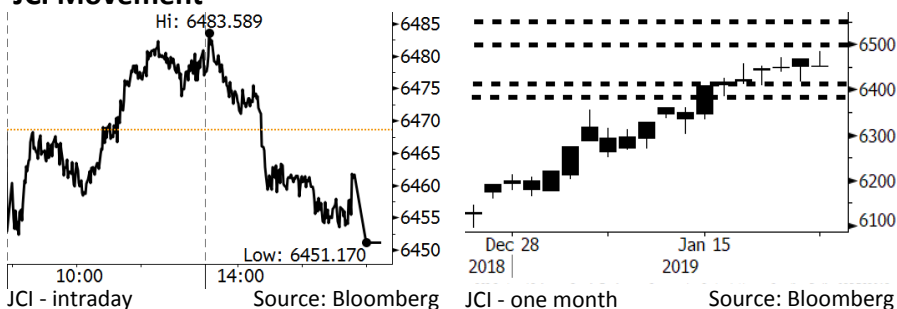


# Morning Brief

Daily | Jan 24, 2019

## JCI Movement



## IHSG (Jakarta Composite Index)

January 23	6,451.17
Chg	-17.39pts (-0.27%)
Volume (bn shares)	133.21
Value (IDR tn)	10.26
<b>Adv 220 Dec 196 Unc 226 Untr 106</b>	

Foreign Transaction (IDR bn)	
Buy	3,285
Sell	3,428
<b>Net Buy (Sell)</b>	<b>(142)</b>

Top Buy	NB Val.	Top Sell	NS Val.
BDMN	102.2	BMRI	212.0
UNTR	46.0	BBNI	89.4
HMSP	36.3	TLKM	52.7
ICBP	31.5	BNLI	46.7
PGAS	21.7	WSKT	41.5

LQ-45 Index Top Gainers & Losers			
Gainers	%	Losers	%
LPKR	8.3%	BMRI	-3.6%
INKP	4.4%	BJBR	-2.2%
ANTM	3.6%	INCO	-2.2%
MNCN	2.9%	BBNI	-2.2%
BSDE	2.9%	ADRO	-2.1%

Government Bond Yield & FX			
	Last	Chg.	
Tenor: 10 year	8.09%	-0.02%	
USDIDR	14,188	-0.23%	
KRWIDR	12.58	0.16%	

Global Indexes			
Index	Last	Chg.	%
Dow Jones	24,575.62	171.14	0.70%
S&P 500	2,638.70	5.80	0.22%
Nasdaq	7,025.77	5.41	0.08%
FTSE 100	6,842.88	(58.51)	-0.85%
CAC 40	4,840.38	(7.15)	-0.15%
DAX	11,071.54	(18.57)	-0.17%
Nikkei	20,593.72	(29.19)	-0.14%
Hang Seng	27,008.20	2.75	0.01%
Shanghai	2,581.00	1.30	0.05%
KOSPI	2,127.78	10.01	0.47%
EIDO	26.92	0.30	1.13%

Commodities			
Commodity	Last	Chg.	%
Gold (USD /troy oz.)	1,282.7	(2.5)	-0.19%
Crude Oil (USD /bbl)	52.62	(0.39)	-0.74%
Coal Newcas(USD/ton)	98.95	0.20	0.20%
Gas (USD /mmbtu)	2.98	(0.06)	-1.97%
Nickel LME (USD /MT)	11,585	(215.0)	-1.82%
Tin LME (USD /MT)	20,425	(225.0)	-1.09%
CPO (MYR/Ton)	2,283	20.0	0.88%

## Market Recap

IHSG ditutup turun kemarin ditekan oleh sektor perbankan dan berakhirnya tren *net foreign buy*. Keputusan BoJ yang memangkas proyeksi inflasi turut menekan IHSG. **Top Losers: Finance (-1.09%), Consumer (-0.32%), Infrastructure (-0.14%)**

## Daily Foreign & Domestic Sector Movement

Investor asing akhirnya berubah arah pasar dan melakukan *net sell* sebesar Rp142 miliar. Meskipun angka ini masih relatif lebih kecil, namun kami melihat investor asing mulai melakukan tindakan waspada terhadap pasar Indonesia. Sektor perbankan masih berkontribusi terbesar terhadap *net sell* yang dilakukan. Investor asing sepertinya terlihat mulai memperhatikan *outlook* dari pertumbuhan ekonomi global.

Sedangkan investor domestik melakukan posisi *net sell* pada sektor rokok hingga Rp73 miliar. Kami perkirakan hal ini disebabkan oleh rekomendasi "*reduce*" yang dikeluarkan oleh CIMB dengan target harga HMSP Rp2.800. Hal ini mengakibatkan investor sedikit panik atas rekomendasi tersebut.

## Today's Outlook: Investor Berharap Stimulus BI

Untuk hari ini kami mengestimasi IHSG bergerak *sideways* dengan **support range 6380-6420** dan **resistance range 6500-6550**. Investor diperkirakan akan mencermati pernyataan gubernur Bank Indonesia (BI) atas *outlook* ekonomi dan pertimbangan kedepan untuk suku bunga acuan *7-days reverse repo*. BI melihat bahwa suku bunga acuan telah berada pada titik tertingginya karena the Fed telah memperlambat laju kenaikan suku bunga AS. Defisit neraca perdagangan berjalan diperkirakan berada pada 2,5% GDP dibandingkan dengan 3% pada 2018, sedangkan GDP diharapkan tumbuh 5%-5,4% pada 2019. BI melihat bahwa rupiah saat ini dalam kondisi *undervalue*.

## Company News

- BBNI : Anggarkan Rp1,6 Triliun untuk Teknologi
- BBTN : Membedik Pertumbuhan Kredit Konstruksi 13%
- KLBF : Akan Mengembangkan Segmen Obat Resep
- PTBA : Menargetkan Volume Produksi 27,3 Juta Ton

## Domestic & Global News

Utang Pemerintah Menembus Rp4.418 Triliun  
Tiongkok Pacu Pengeluaran Fiskal pada 2019

## Indonesia Economic Data

Monthly Indicator	Last	Prev.	Quarterly Indicator	Last	Prev.
BI 7 Day Rev Repo Rate	6.00%	6.00%	Real GDP	5.17%	5.27%
FX Reserve (USD bn)	120.65	117.20	Current Acc (USD bn)	(8.85)	(8.03)
Trd Balance (USD bn)	(1.10)	(2.05)	Govt. Spending Yoy	6.28%	5.26%
Exports Yoy	-4.62%	-3.28%	FDI (USD bn)	5.95	5.50
Imports Yoy	1.16%	11.68%	Business Confidence	108.05	112.82
Inflation Yoy	3.13%	3.23%	Cons. Confidence*	127.00	122.70

### **BBNI : Anggarkan Rp1,6 Triliun untuk Teknologi**

PT Bank Negara Indonesia (Persero) Tbk (BBNI) terus melakukan ekspansi teknologi. Pada 2019, BBNI mengalokasikan dana Rp1,6 triliun untuk keperluan pengembangan produk dan fitur baru terkait digital banking. BBNI juga mengalokasikan dana Rp3-4 triliun untuk mengakuisisi perusahaan tekfin. Selain itu, BBNI bersama dengan 3 bank lainnya akan merilis teknologi QR Code, LinkAja pada Februari-Maret 2019. (Kontan)

### **KLBF : Akan Mengembangkan Segmen Obat Resep**

PT Kalbe Farma Tbk (KLBF) akan terus mengembangkan segmen produk obat resep, nutrisi, dan suplemen kesehatan untuk terus mendorong pertumbuhan organik. Pada 2019, KLBF mengalokasikan belanja modal sebesar Rp1-1,5 triliun untuk membangun pabrik obat bebas di Cikarang dan pabrik obat resep di Pulo Gadung, Jakarta Timur. Adapun KLBF menargetkan pertumbuhan penjualan minimal 4%-5% pada 2019. (Bisnis Indonesia)

### **BBTN : Membidik Pertumbuhan Kredit Konstruksi 13%**

PT Bank Tabungan Negara (Persero) Tbk (BBTN) membidik penyaluran kredit konstruksi dapat tumbuh di atas 13% pada 2019. Adapun realisasi pada 2018 tercatat tumbuh sebesar 12% y-y. Untuk itu, BBTN akan fokus menggarap segmen konstruksi perumahan kelas menengah dan menengah-bawah, segmen proyek TOD area Jabodetabek yang digarap BUMN lainnya, dan program sejuta rumah. (Kontan)

### **PTBA : Menargetkan Volume Produksi 27,3 Juta Ton**

PT Bukit Asam Tbk (PTBA) menargetkan pertumbuhan volume produksi menjadi 27,3 juta ton batu bara pada 2019. Adapun pada 2018, PTBA berhasil merealisasikan volume produksi 26,35 juta ton, melebihi target 25,5 juta ton. Meski demikian, realisasi penjualan 2018 tercatat lebih rendah 1,18 juta ton dari target. Pada 2019, PTBA akan terus meningkatkan produksi serta berencana untuk mengakuisisi tambang baru. (Kontan)

## Domestic & Global News

### **Utang Pemerintah Menembus Rp4.418 Triliun**

Sepanjang tahun 2018, utang pemerintah pusat tercatat mencapai Rp4.418,3 triliun. Posisi total utang tersebut mengalami kenaikan Rp423,05 triliun dibandingkan posisi tahun 2017 sebesar Rp3.995,25 triliun. Dalam data APBN yang dirilis Kementerian Keuangan, Selasa (22/1), utang pemerintah pusat terdiri dari pinjaman dan surat berharga negara. Total pinjaman pemerintah naik 8,8% y-y, dari sebelumnya Rp740,54 triliun menjadi Rp805,62 triliun. Sementara itu pinjaman luar negeri pemerintah melonjak 154% y-y menjadi Rp799,04 triliun, sedangkan pinjaman dalam negeri susut 99,8% y-y menjadi hanya Rp6,57 triliun. (Kontan)

### **Tiongkok Pacu Pengeluaran Fiskal pada 2019**

Tiongkok akan meningkatkan pengeluaran fiskal pada 2019 untuk menopang ekonominya dan fokus untuk memperkecil pajak yang dikenakan pada UKM, ungkap pejabat Kementerian Keuangan Tiongkok. Banyaknya tekanan yang dihadapi Tiongkok memperlambat pertumbuhan ekonomi negara tersebut, mencapai level terendah sejak 1990 meskipun Tiongkok telah meningkatkan stimulus dan mendorong perbankan untuk memberikan lebih banyak kredit. Pengeluaran fiskal Tiongkok naik 8,7% hingga 22.1 triliun yuan (USD3,3 triliun) pada 2018, sedangkan pendapatan meningkat 6,2% menjadi 18,3 triliun yuan. Tiongkok berhasil mencapai target pendapatan fiskal 2018 meski adanya pemotongan pajak dalam jumlah besar pada 2018. (CNBC)

# Relative Valuation

	Last Price	End of Last Year Price	Target Price*	Rating	Upside Potential (%)	1 Year Change (%)	Market Cap (IDR tn)	Price / EPS (TTM)	Price / BVPS	Return on Equity (%)	Dividend Yield TTM (%)	Sales Growth Yoy (%)	EPS Growth Yoy (%)	Adjusted Beta
<b>JCI Index</b>	6,451	6,194				(2.5)	7,344.8							
<b>Finance</b>						4.9	2,301.1							
BBCA	27,500	26,000	28,825	Hold	4.8	21.8	678.0	27.2x	4.7x	18.4	0.9	7.5	10.0	0.9
BBRI	3,770	3,660	4,370	Buy	15.9	(1.6)	465.0	14.4x	2.7x	19.3	2.8	7.9	14.5	1.5
BMRI	7,475	7,375	8,275	Hold	10.7	(9.4)	348.8	14.7x	2.0x	14.2	2.7	2.7	20.1	1.4
BBNI	9,050	8,800	10,525	Buy	16.3	(6.9)	168.8	11.3x	1.7x	15.1	2.8	10.0	12.5	1.5
<b>Consumer</b>						(12.4)	1,479.1							
HMSP	3,750	3,710	4,225	Hold	12.7	(28.6)	436.2	33.5x	13.9x	41.8	2.9	7.2	3.8	1.2
GGRM	81,900	83,625	88,650	Hold	8.2	(4.0)	157.6	19.5x	3.7x	19.6	3.2	13.6	6.3	1.2
UNVR	48,950	45,400	49,700	Hold	1.5	(12.0)	373.5	41.1x	41.6x	118.0	1.9	1.0	39.7	1.0
ICBP	10,475	10,450	11,225	Hold	7.2	18.4	122.2	28.8x	5.9x	21.3	2.1	7.5	14.6	0.8
INDF	7,650	7,450	8,175	Hold	6.9	(5.3)	67.2	18.1x	2.1x	11.7	3.9	3.1	(13.7)	1.2
KLBF	1,600	1,520	1,840	Hold	15.0	(7.2)	75.0	30.9x	5.4x	18.3	1.6	3.9	1.4	1.3
<b>Infrastructure</b>						(1.6)	795.02							
TLKM	3,920	3,750	4,700	Buy	19.9	(0.6)	388.3	21.0x	4.3x	20.4	4.3	2.3	(20.6)	0.8
PGAS	2,450	2,120	2,600	Hold	6.1	(8.9)	59.4	15.9x	1.3x	8.2	1.3	12.9	122.8	1.4
JSMR	5,025	4,280	6,050	Buy	20.4	(15.5)	36.5	17.6x	2.3x	13.4	1.2	18.7	(6.9)	1.0
<b>Trade</b>						(16.0)	704.6							
UNTR	26,600	27,350	39,550	Buy	48.7	(33.5)	99.2	9.2x	1.9x	22.6	3.7	32.1	60.8	0.9
AKRA	4,490	4,290	4,650	Hold	3.6	(28.7)	18.0	24.2x	2.2x	19.3	4.9	25.3	(22.4)	1.3
SCMA	1,970	1,870	2,025	Hold	2.8	(22.1)	28.8	20.2x	6.3x	32.3	2.8	10.8	8.7	1.3
MNCN	875	690	875	Hold	-	(39.9)	12.5	9.0x	1.1x	14.2	1.7	2.8	(20.3)	1.0
ACES	1,790	1,490	1,635	Hold	(8.7)	39.8	30.7	32.1x	8.0x	26.6	1.3	22.3	32.7	1.0
RALS	1,600	1,420	1,515	Hold	(5.3)	33.9	11.4	19.0x	2.9x	15.7	2.5	2.2	43.4	0.9
MAPI	930	805	945	Hold	1.6	24.8	15.4	26.7x	3.0x	14.0	0.4	18.3	126.7	0.8
<b>Property</b>						(10.9)	414.7							
BSDE	1,440	1,255	1,850	Buy	28.5	(17.0)	27.7	8.6x	1.1x	13.2	N/A	(18.9)	(74.2)	1.3
PWON	690	620	600	Hold	(13.0)	(2.1)	33.2	14.9x	2.8x	20.6	0.9	19.0	25.2	1.3
CTRA	990	1,010	1,250	Buy	26.3	(20.2)	18.4	20.2x	1.3x	6.8	1.0	7.9	1.7	1.6
SMRA	1,015	805	960	Hold	(5.4)	(3.3)	14.6	32.7x	2.2x	6.9	0.5	0.7	75.0	1.6
WSKT	1,985	1,680	2,810	Buy	41.6	(28.9)	26.9	5.1x	1.5x	33.2	2.9	27.0	41.1	1.3
WIKA	1,870	1,655	2,150	Hold	15.0	(10.1)	16.8	12.2x	1.3x	11.0	1.4	32.3	26.0	1.1
<b>Misc Ind.</b>						(2.7)	417.4							
ASII	8,175	8,225	8,925	Hold	9.2	(6.3)	331.0	15.2x	2.5x	17.3	2.3	16.4	20.6	1.2
<b>Basic Ind.</b>						26.5	705.7							
INTP	19,875	18,450	19,950	Hold	0.4	(7.0)	73.2	68.3x	3.2x	4.6	3.5	2.5	(56.1)	1.5
SMGR	12,975	11,500	13,500	Hold	4.0	21.0	77.0	29.2x	2.6x	9.0	1.0	4.4	43.1	1.3
CPIN	8,100	7,225	6,700	Sell	(17.3)	125.0	132.8	32.9x	7.3x	24.2	0.7	5.1	79.7	1.1
JPFA	2,370	2,150	3,250	Buy	37.1	64.6	27.8	15.0x	3.1x	20.2	4.2	16.8	104.2	0.8
<b>Mining</b>						(4.2)	421.1							
ADRO	1,380	1,215	1,970	Buy	42.8	(43.4)	44.1	7.3x	0.8x	11.9	7.2	9.3	(16.0)	1.2
PTBA	4,390	4,300	5,375	Buy	22.4	31.8	50.6	8.0x	3.1x	42.1	7.3	20.7	49.7	1.0
ITMG	22,250	20,250	24,225	Hold	8.9	(25.2)	25.1	6.2x	1.7x	28.2	14.7	21.6	12.5	1.2
INCO	3,570	3,260	3,760	Hold	5.3	4.1	35.5	39.9x	1.3x	3.2	N/A	29.2	N/A	1.4
ANTM	860	765	1,200	Buy	39.5	10.3	20.7	18.8x	1.1x	5.9	0.2	186.6	N/A	1.3
<b>Agriculture</b>						(0.3)	106.1							
AALI	13,300	11,825	16,925	Buy	27.3	1.7	25.6	14.8x	1.4x	9.5	3.3	9.1	(18.2)	0.6
LSIP	1,460	1,250	1,500	Hold	2.7	7.0	10.0	21.2x	1.2x	5.7	3.1	(19.6)	(39.3)	0.7

\* Target Price for December 2019

Source: Bloomberg, NHKS Research

Date	Country	Hour Jakarta	Event	Period	Actual	Consensus	Previous
<b>Monday</b>	CHN	09:00	Industrial Production YoY	Dec	5.70%	5.30%	5.40%
21- Jan	CHN	09:00	GDP YoY	4Q	6.40%	0.064	0.065
<b>Tuesday</b>	USA	Tentative	Trade Balance	Nov		-\$54.0b	-\$55.5b
22- Jan	USA	Tentative	Factory Orders	Nov		0.30%	-2.10%
	USA	Tentative	Housing Starts	Dec		1252k	1256k
	USA	Tentative	New Home Sales	Nov		567k	544k
	USA	Tentative	Retail Sales Advance MoM	Dec		0.001	0.002
	USA	Tentative	Durable Goods Orders	Nov F		0.80%	0.80%
	UK	16:30	Claimant Count Rate	Dec	2.80%	--	0.028
	UK	16:30	ILO Unemployment Rate 3Mths	Nov	4.00%	4.10%	4.10%
	UK	16:30	Jobless Claims Change	Dec	20.8k	--	21.9k
	GER	17:00	ZEW Survey Current Situation	Jan	27.6	42.8	45.3
	GER	17:00	ZEW Survey Expectations	Jan	-15.0	-18.8	-17.5
	USA	22:00	Existing Home Sales	Dec	4.99m	5.27m	5.32m
	USA	Tentative	Wholesale Inventories MoM	Nov P		0.50%	0.80%
<b>Wednesday</b>	USA	19:00	MBA Mortgage Applications	18-Jan	-2.70%	--	13.50%
23- Jan	USA	Tentative	Wholesale Inventories MoM	Nov F		0.005	--
<b>Thursday</b>	JPN	07:30	Nikkei Japan PMI Mfg	Jan P	50.0	--	52.6
24- Jan	GER	15:30	Markit/BME Germany Manufacturing PMI	Jan P		5110.00%	5150.00%
	EU	16:00	Markit Eurozone Manufacturing PMI	Jan P		5130.00%	5140.00%
	EU	19:45	ECB Deposit Facility Rate	24-Jan		-0.40%	-0.40%
	EU	19:45	ECB Main Refinancing Rate	24-Jan		0	0
	USA	20:30	Initial Jobless Claims	19-Jan		--	213k
	USA	21:45	Markit US Manufacturing PMI	Jan P		--	5380.00%
	USA	22:00	Leading Index	Dec		-0.001	0.002
<b>Friday</b>	JPN	06:30	Tokyo CPI Ex-Fresh Food YoY	Jan		0.90%	0.90%
25- Jan	GER	16:00	IFO Business Climate	Jan		100.5	101
	USA	20:30	Durable Goods Orders	Dec P		--	--
	USA	22:00	New Home Sales	Dec		--	--

Source: Bloomberg

## Corporate Calendar

Date	Event	Company
<b>Monday</b>	Extraordinary Shareholder Meeting	ITTG
21- Jan		
<b>Wednesday</b>	Rights Offerings	SQMI
23- Jan		
<b>Friday</b>	Extraordinary Shareholder Meeting	ARMY
25- Jan		

Source: Bloomberg

### DISCLAIMER

This report and any electronic access hereto are restricted and intended only for the clients and related entities of PT NH Korindo Sekuritas Indonesia. This report is only for information and recipient use. It is not reproduced, copied, or made available for others. Under no circumstances is it considered as a selling offer or solicitation of securities buying. Any recommendation contained herein may not suitable for all investors. Although the information hereof is obtained from reliable sources, its accuracy and completeness cannot be guaranteed. PT NH Korindo Sekuritas Indonesia, its affiliated companies, employees, and agents are held harmless from any responsibility and liability for claims, proceedings, action, losses, expenses, damages, or costs filed against or suffered by any person as a result of acting pursuant to the contents hereof. Neither is PT NH Korindo Sekuritas Indonesia, its affiliated companies, employees, nor agents are liable for errors, omissions, misstatements, negligence, inaccuracy contained herein.

All rights reserved by PT NH Korindo Sekuritas Indonesia



## PT. NH Korindo Sekuritas Indonesia

Member of Indonesia Stock Exchange

**Head Office :**

Wisma Korindo 7<sup>th</sup> Floor  
Jl. M.T. Haryono Kav. 62  
Pancoran, Jakarta 12780  
Indonesia  
Telp: +62 21 7976202  
Fax : +62 21 7976206

**Branch Office BSD:**

ITC BSD Blok R No.48  
Jl. Pahlawan Seribu Serpong  
Tangerang Selatan 15322  
Indonesia  
Telp : +62 21 5316 2049  
Fax : +62 21 5316 1687

**Branch Office Solo :**

Jl. Ronggowarsito No. 8  
Kota Surakarta  
Jawa Tengah 57111  
Indonesia  
Telp: +62 271 664763  
Fax : +62 271 661623

### A Member of NH Investment & Securities Global Network

Seoul | New York | Hong Kong | Singapore | Shanghai | Beijing | Hanoi |  
Jakarta