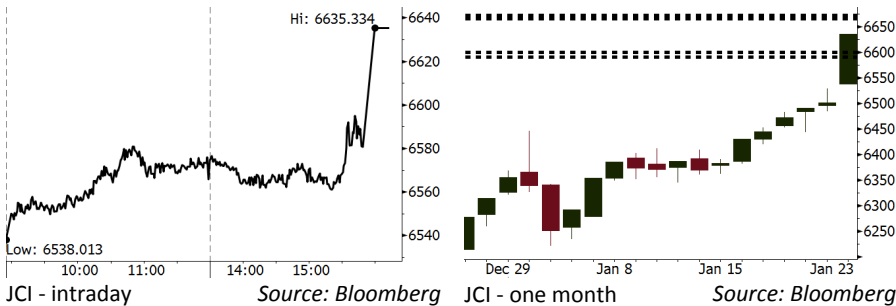


# Morning Brief

Daily | Jan 24, 2018

## JCI Movement



## IHSG (Jakarta Composite Index)

Jan 23	6,635.33
Chg	+134.81pts (+2.07%)
Volume (bn shares)	100.91
Value (IDR tn)	10.16

Adv 187 Dec 158 Unc 236 Untr 114

Foreign Transaction (IDR bn)	
Buy	3,833
Sell	3,259
Net Buy (Sell)	574

Top Buy	NB Val.	Top Sell	NS Val.
BMRI	244.5	TLKM	115.5
BBCA	185.0	GGRM	29.1
BBRI	165.1	JSMR	29.1
ASII	145.3	BUMI	14.1
PGAS	109.7	AALI	13.6

LQ-45 Index Top Gainers & Losers			
Gainers	%	Losers	%
ADRO	6.0%	INTP	-5.0%
PTBA	5.8%	EXCL	-4.8%
PGAS	5.1%	LPPF	-3.4%
BUMI	3.5%	JSMR	-2.8%
UNTR	3.0%	ADHI	-2.3%

Government Bond Yield & FX			
	Last	Chg.	
Tenor: 10 year	6.18%	0.00%	
USD/IDR	13,331	-0.14%	
KRW/IDR	12.40	-0.52%	

Global Indexes			
Index	Last	Chg.	%
Dow Jones	26,210.81	(3.79)	-0.01%
S&P 500	2,839.13	6.16	0.22%
Nasdaq	7,460.29	52.26	0.71%
FTSE 100	7,731.83	16.39	0.21%
CAC 40	5,535.26	(6.73)	-0.12%
DAX	13,559.60	95.91	0.71%
Nikkei	24,124.15	307.82	1.29%
Hang Seng	32,930.70	537.29	1.66%
Shanghai	3,546.51	45.14	1.29%
KOSPI	2,536.60	34.49	1.38%
EIDO	30.10	0.33	1.11%

Commodities			
Commodity	Last	Chg.	%
Gold (USD /troy oz.)	1,341.2	7.3	0.55%
Crude Oil (USD /bbl)	64.47	0.90	1.42%
Coal Newcas(USD/ton)	98.45	0.25	0.25%
Gas (USD /mmbtu)	3.44	0.22	6.82%
Nickel LME (USD /MT)	12,850	90.0	0.71%
CPO (MYR/Ton)	2,494	19.0	0.77%

## Indonesian Market Recap

IHSG melonjak kemarin. Investor memburu saham-saham big cap jelang rilis kinerja keuangan tahunan. **Top Gainers : Consumer (+3.43%), Misc Industries (+2.87%), Finance (+2.31%)**

## Today's Outlook: Lonjakan Minyak

Untuk hari ini kami mengestimasi IHSG untuk bergerak menguat dengan **support range 6590-6599 dan resistance range 6665-6672**. Sentimen positif global datang dari lonjakan harga minyak yang dipicu oleh revisi pertumbuhan ekonomi dunia oleh IMF menjadi 3,9%, yang merupakan pertumbuhan tertinggi sejak 2011. Selain itu, pelemahan lanjutan pada Dollar juga memberikan sentimen positif. Dari domestik, investor perlu mencerna rilis kinerja keuangan. Pada sore ini BBRI akan merilis kinerja tahunannya.

## Stocks Recommendation (details on the next page)

Trading Buy: ELSA, EXCL, KLB

## Global Market

### United States

Bursa Amerika bergerak naik tadi malam setelah perusahaan raksasa video streaming Netflix merilis pertumbuhan subscriber yang melampaui estimasi.

### Europe

Bursa Eropa menguat kemarin. Investor bereaksi terhadap berita korporasi terbaru serta berakhirnya government shutdown di Amerika.

### Asia

Bursa Asia ditutup naik signifikan kemarin. Investor mencerna keputusan Bank Sentral Jepang untuk mempertahankan suku bunga acuan.

## Company News

- INTP : Operasikan Terminal Semen Baru
- SRIL : Mematok Pertumbuhan Naik 30%
- MEDC : Menetapkan Nilai Obligasi USD500 Juta
- BLTZ : Akan Buka 16 Bioskop Baru

## Domestic & Global News

Gubernur BI: Dampak "Shutdown" AS, kalau pun Ada, Itu Positif  
Minyak Melonjak karena Outlook Pertumbuhan oleh IMF

## Indonesia Economic Data

Monthly Indicator	Last	Prev.	Quarterly Indicator	Last	Prev.
BI 7 Day Rev Repo Rate	4.25%	4.25%	Real GDP	5.06%	4.25%
FX Reserve (USD bn)	130.20	125.97	Current Acc (USD bn)	(4.34)	129.40
Trd Balance (USD bn)	(0.27)	0.13	Govt Spending Yoy	3.46%	1.72
Exports Yoy	6.93%	13.18%	FDI (USD bn)	7.86	19.24%
Imports Yoy	17.83%	19.62%	Business Confidence	112.39	8.89%
Inflation Yoy	3.61%	3.30%	Cons. Confidence*	126.40	122.10

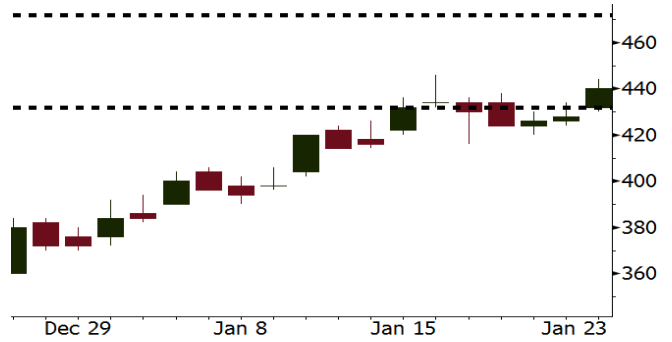
**ELSA** Last = 440

---

**Analysis** Harga minyak naik 1,42% dan harga gas melonjak 6,82%. Kondisi ini akan membantu pertumbuhan dari perusahaan eksplorasi migas seperti ELSA.

**Range** 432 – 472

**Action** Trading Buy. Cut Loss If Below 432



Source: Bloomberg

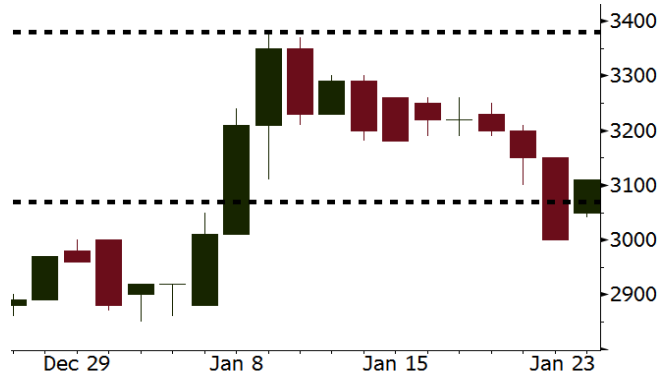
**EXCL** Last = 3110

---

**Analysis** Pertumbuhan pendapatan EXCL diperkirakan akan melampaui pertumbuhan industri ditopang oleh ekspansi yang masif oleh EXCL di luar Jawa.

**Range** 3070 – 3380

**Action** Trading Buy. Cut Loss If Below 3070



Source: Bloomberg

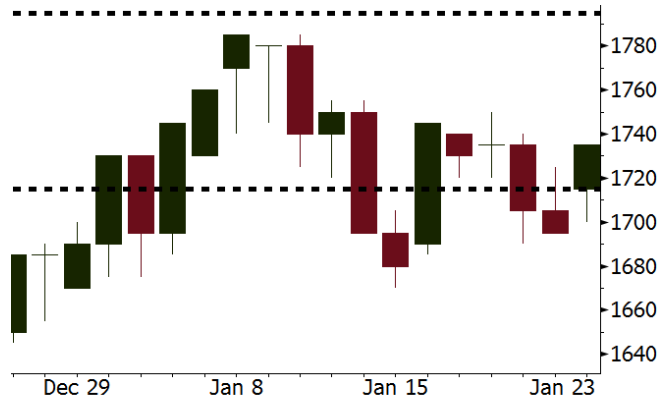
**KLBF** Last = 1735

---

**Analysis** Ekspektasi terhadap stabilnya nilai tukar dollar akan menopang kinerja sektor farmasi. KLBF menargetkan pertumbuhan 8% pada 2018, lebih tinggi dari estimasi 2017 sebesar 4%-5%.

**Range** 1715 - 1795

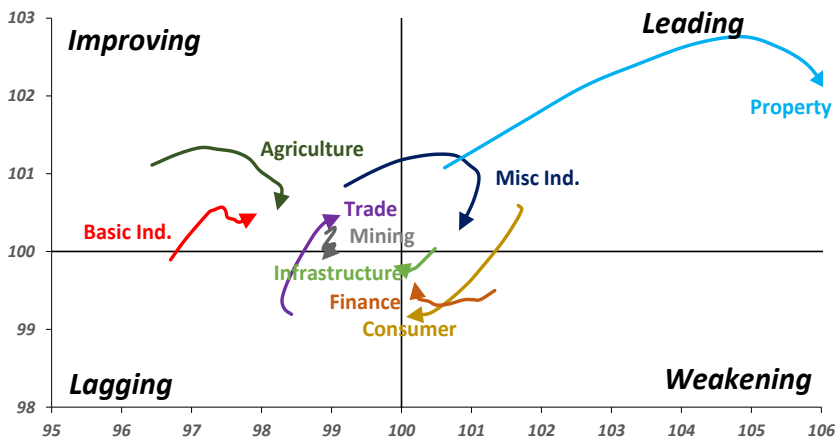
**Action** Trading buy. Cut Loss If Below 1715



Source: Bloomberg

## Sector Rotation

### Relative Rotation Graph - Last 10 Days



Source: Bloomberg

# Relative Valuation

	Last Price	End of Last Year Price	Target Price*	Rating	Upside Potential (%)	1 Year Change (%)	Market Cap (IDR tn)	Price / EPS (TTM)	Return on Equity (%)	Dividend Yield TTM (%)	Sales Growth Yoy (%)	EPS Growth Yoy (%)	Adjusted Beta
<b>JCI Index</b>						25.4	7,395.8						
<b>Finance</b>						46.8	2,174.1						
BBCA	22,650	21,900	24,100	Hold	6.4	50.5	558.4	25.0x	18.9	0.9	8.6	14.3	1.0
BBRI	3,920	3,640	4,580	Buy	16.8	65.8	483.5	17.2x	18.6	2.2	9.7	4.0	1.4
BMRI	8,175	8,000	8,150	Hold	(0.3)	48.6	381.5	22.6x	10.8	1.6	6.5	(32.1)	1.4
BBNI	9,650	9,900	9,550	Hold	(1.0)	73.9	180.0	13.2x	14.7	2.2	11.2	19.7	1.3
BDMN	6,975	6,950	6,000	Hold	(14.0)	68.5	66.9	21.0x	8.6	1.4	(7.9)	11.5	1.3
BBTN	3,690	3,570	3,300	Hold	(10.6)	93.7	39.1	13.0x	15.5	1.3	14.6	41.1	0.9
<b>Consumer</b>						27.6	1,703.7						
HMSP	5,500	4,730	5,000	Hold	(9.1)	39.2	639.7	49.3x	42.2	2.0	7.2	18.2	1.1
GGRM	85,200	83,800	97,825	Hold	14.8	33.6	163.9	21.9x	19.4	3.1	8.4	3.7	1.2
UNVR	55,500	55,900	63,000	Hold	13.5	32.1	423.5	61.6x	107.6	1.6	9.8	9.4	1.2
ICBP	8,850	8,900	10,200	Buy	15.3	4.4	103.2	27.1x	21.4	1.7	8.6	20.0	1.5
INDF	8,125	7,625	8,000	Hold	(1.5)	1.6	71.3	17.7x	14.1	2.9	4.2	52.7	1.1
KLBF	1,735	1,690	2,020	Buy	16.4	16.1	81.3	34.2x	19.8	1.3	8.3	14.7	1.2
KAEF	2,440	2,700	2,600	Hold	6.6	10.9	13.6	47.5x	12.3	0.4	19.6	2.3	1.3
<b>Infrastructure</b>						14.0	825.40						
TLKM	4,090	4,440	5,450	Buy	33.3	5.1	412.3	18.0x	25.9	4.8	13.5	24.4	1.2
EXCL	3,110	2,960	4,400	Buy	41.5	16.0	33.2	72.2x	2.1	N/A	(6.7)	N/A	1.0
ISAT	5,600	4,800	6,750	Buy	20.5	(10.4)	30.4	22.5x	9.9	1.3	9.0	N/A	0.5
JSMR	6,075	6,400	6,050	Hold	(0.4)	45.0	44.1	17.5x	19.1	1.3	69.2	28.7	1.0
TBIG	6,500	6,425	6,050	Hold	(6.9)	29.4	29.5	24.9x	76.3	2.3	8.5	(6.3)	0.6
<b>Trade</b>						10.3	780.8						
UNTR	40,425	35,400	39,425	Hold	(2.5)	77.3	150.8	20.1x	18.2	1.7	(7.7)	29.8	1.1
AKRA	6,225	6,350	8,025	Buy	28.9	(8.8)	24.9	26.4x	17.8	2.4	(23.0)	(3.0)	1.1
SCMA	2,540	2,480	3,250	Buy	28.0	(4.9)	37.1	25.8x	35.3	2.3	6.8	(1.5)	0.9
MNCN	1,465	1,285	1,500	Hold	2.4	(17.0)	20.9	17.7x	11.7	2.9	4.4	17.4	1.3
LPPF	11,075	10,000	16,225	Buy	46.5	(26.3)	32.3	16.9x	112.1	4.4	9.9	13.3	1.4
ACES	1,260	1,155	1,150	Hold	(8.7)	66.9	21.6	28.2x	24.8	1.3	4.1	20.8	0.9
RALS	1,180	1,200	1,200	Hold	1.7	(4.8)	8.4	19.1x	12.3	3.1	5.9	26.0	1.1
MPPA	488	452	450	Hold	(7.8)	(64.4)	2.6	N/A	(4.5)	N/A	(2.0)	(82.9)	1.8
<b>Property</b>						(0.5)	432.0						
BSDE	1,690	1,700	1,800	Hold	6.5	(8.4)	32.5	11.1x	13.8	0.3	5.0	(17.0)	1.2
PWON	715	685	760	Hold	6.3	25.4	34.4	19.3x	19.6	0.6	4.7	32.4	1.0
CTRA	1,155	1,185	1,440	Buy	24.7	(11.5)	21.4	21.5x	8.7	0.4	(10.3)	(19.2)	0.9
SMRA	1,030	945	1,160	Hold	12.6	(26.2)	14.9	39.8x	6.1	0.5	(4.0)	(63.6)	1.3
PPRO	197	189	215	Hold	9.1	(37.4)	12.3	12.9x	10.5	0.7	42.8	22.3	0.8
WSKT	2,630	2,210	2,810	Hold	6.8	3.5	35.7	9.7x	28.9	1.4	68.1	63.5	1.0
PTPP	2,940	2,640	4,150	Buy	41.2	(16.0)	18.2	14.4x	18.9	1.7	15.8	13.5	1.0
WIKA	1,970	1,550	2,150	Hold	9.1	(20.2)	17.7	12.1x	15.8	1.7	15.0	68.3	0.8
ADHI	2,120	1,885	2,160	Hold	1.9	(0.5)	7.5	18.7x	7.5	1.2	17.8	(65.8)	0.9
<b>Misc Ind.</b>						5.9	419.5						
ASII	8,525	8,300	9,300	Hold	9.1	5.9	345.1	19.1x	16.1	2.0	(1.7)	4.8	1.2
<b>Basic Ind.</b>						33.5	544.4						
INTP	21,700	21,950	21,575	Hold	(0.6)	46.6	79.9	37.5x	8.6	4.3	(13.7)	(11.2)	1.4
SMGR	10,650	9,900	11,550	Hold	8.5	22.4	63.2	20.7x	10.9	2.9	(3.0)	0.0	1.1
CPIN	3,520	3,000	4,160	Buy	18.2	11.7	57.7	34.3x	11.2	1.6	27.9	29.1	1.2
JPFA	1,400	1,300	1,740	Buy	24.3	(12.5)	16.0	13.1x	13.7	3.6	8.2	329.5	0.9
MAIN	720	740	780	Hold	8.3	(40.7)	1.6	27.2x	3.4	5.3	9.9	N/A	1.2
KRAS	498	424	500	Hold	0.4	(31.8)	9.6	N/A	(7.2)	N/A	1.7	47.9	1.1
TPIA	5,600	6,000	6,275	Hold	12.1	32.7	99.9	21.3x	24.8	2.3	40.1	1041.3	0.5
BRPT	2,220	2,260	2,420	Hold	9.0	153.7	31.0	20.1x	14.0	N/A	39.5	N/A	0.7
<b>Mining</b>						39.4	411.6						
ADRO	2,420	1,860	2,720	Hold	12.4	40.3	77.4	11.7x	15.3	2.5	(6.0)	119.3	1.2
PTBA	3,320	2,460	4,085	Buy	23.0	46.9	38.2	9.7x	32.2	1.7	2.4	1.2	1.2
ITMG	28,500	20,700	27,850	Hold	(2.3)	92.6	32.2	10.2x	25.1	8.6	(14.0)	100.0	0.7
INCO	3,360	2,890	3,550	Hold	5.7	47.4	33.4	N/A	(0.6)	N/A	(26.0)	N/A	1.3
ANTM	800	625	1,090	Buy	36.3	(0.6)	19.2	N/A	(1.7)	N/A	(13.5)	N/A	0.8
TINS	985	775	1,140	Buy	15.7	1.0	7.3	15.6x	8.0	1.0	1.4	171.3	0.9
<b>Agriculture</b>						(12.8)	104.3						
AALI	13,050	13,150	14,425	Hold	10.5	(18.4)	25.1	10.8x	13.4	4.0	8.1	203.2	0.6
LSPT	1,370	1,420	1,800	Buy	31.4	(17.5)	9.3	9.7x	12.5	2.6	(8.2)	(5.4)	0.7

Source: Bloomberg, NHKSR Research

### **INTP : Operasikan Terminal Semen Baru**

PT Indocement Tunggul Prakasa Tbk (INTP) akan mengoperasikan terminal semen di Palembang, Sumatra Selatan pada 1Q18. Aset baru ini akan memperkuat penjualan semen curah (bulk) INTP di wilayah Sumatra. Setelah beroperasi, terminal semen tersebut akan memiliki kapasitas terpasang 1 juta ton per tahun. Kontribusi dapat langsung dirasakan oleh INTP setelah beroperasi pada Maret mendatang. (Kontan)

### **MEDC : Menetapkan Nilai Obligasi USD500 Juta**

PT Medco Energi Internasional Tbk (MEDC) menetapkan nilai emisi obligasi global mencapai USD500 juta. Adapun kupon yang ditetapkan sebesar 6,95%. Obligasi global diterbitkan melalui anak usaha MEDC, Medco Platinum Road Pte. Ltd. Sebelumnya, Moody's Investor Service telah menyematkan peringkat B2 dengan outlook positif atas global bond tersebut. Dana hasil penerbitannya akan digunakan untuk refinancing. (Kontan)

### **SRIL : Mematok Pertumbuhan Naik 30%**

PT Sri Rejeki Isman Tbk (SRIL) optimistis target pendapatan tahun 2017 terlampaui. Tahun lalu, SRIL membidik pertumbuhan pendapatan sebesar 10%-12%. Sementara tahun ini, SRIL membidik pendapatan naik sebesar 30%. Optimisme 2018 dipicu oleh kontribusi dari 2 perusahaan baru yang baru diakuisisi. Kedua perusahaan tersebut diperkirakan akan memberikan kontribusi 20% dari target pendapatan. (Kontan)

### **BLTZ : Akan Buka 16 Bioskop Baru**

PT Graha Layar Prima Tbk. (BLTZ) memperoleh pinjaman senilai Rp355,07 miliar, yang dijamin oleh CJ CGV untuk menambah 16 bioskop baru pada tahun ini. Adapun, detail pinjaman dalam mata uang asing yang diperoleh BLTZ yakni Citibank N.A senilai US\$10 juta, PT Koexim Mandiri Finance senilai Rp27 miliar dan PT Export-Import Bank of Korea senilai 17 juta won Korea. (Kontan)

## Domestic & Global News

### **Gubernur BI: Dampak "Shutdown" AS, walaupun Ada, Itu Positif**

Gubernur Bank Indonesia Agus Martowardojo memastikan tidak ada dampak berarti dari shutdown pemerintah di Amerika Serikat. Jika memang nantinya ada dampak, belum tentu hal negatif yang akan dirasakan di Indonesia. Dampaknya pada Indonesia, walaupun ada, itu positif," kata Agus saat ditemui di gedung Kementerian Keuangan, Jakarta Pusat, Selasa (23/1/2018). Salah satu dampak positif yang dimaksud adalah menguatnya rupiah terhadap dollar AS. (Kompas)

### **Minyak Melonjak karena Outlook Pertumbuhan oleh IMF**

Pada Selasa, 23/01, minyak naik lebih dari 1 persen dengan Brent mencapai USD70 per barel untuk pertama kalinya dalam satu pekan. Kenaikan ini didorong oleh sehatnya prospek pertumbuhan ekonomi dunia dan ekspektasi untuk melanjutkan pemangkasan produksi oleh OPEC, Rusia, dan sekutunya. Pada Senin, 22/01, IMF meningkatkan estimasi pertumbuhan ekonomi dunia ke angka 3,9 persen pada 2018 dan 2019. Angka ini menunjukkan kenaikan 0,2 persen dari angka terakhir pada Oktober. (CNBC)

Date	Country	Hour Jakarta	Event	Period	Actual	Consensus	Previous
<b>Tuesday</b>	JPN	11:30	All Industry Activity Index MoM	Nov	1.00%	0.90%	0.30%
<i>23 - Jan</i>	GER	17:00	ZEW Survey Current Situation	Jan	95.2	89.9	89.3
	GER	17:00	ZEW Survey Expectations	Jan	20.4	17.7	17.4
	EU	22:00	Consumer Confidence	Jan A	1.3	0.6	0.5
<b>Wednesday</b>	JPN	07:30	Nikkei Japan PMI Mfg	Jan P		--	54
<i>24 - Jan</i>	GER	15:30	Markit Germany Manufacturing PMI	Jan P		63	63.3
	EU	16:00	Markit Eurozone Manufacturing PMI	Jan P		60.3	60.6
	UK	16:30	Jobless Claims Change	Dec		--	5.9k
	UK	16:30	ILO Unemployment Rate 3Mths	Nov		4.30%	4.30%
	USA	21:45	Markit US Manufacturing PMI	Jan P		55	55.1
	USA	22:00	Existing Home Sales	Dec		5.69m	5.81m
<b>Thursday</b>	GER	16:00	IFO Business Climate	Jan		117	117.2
<i>25 - Jan</i>	EU	19:45	ECB Main Refinancing Rate	25-Jan		0.00%	0.00%
	USA	20:30	Wholesale Inventories MoM	Dec P		--	0.80%
	USA	20:30	Initial Jobless Claims	20-Jan		--	220k
	USA	22:00	New Home Sales	Dec		675k	733k
	USA	22:00	Leading Index	Dec		0.50%	0.40%
<b>Friday</b>	JPN	06:30	Natl CPI YoY	Dec		1.10%	0.60%
<i>26 - Jan</i>	UK	16:30	GDP QoQ	4Q A		0.40%	0.40%
	UK	16:30	GDP YoY	4Q A		1.40%	1.70%
	USA	20:30	GDP Annualized QoQ	4Q A		2.90%	3.20%
	USA	20:30	Durable Goods Orders	Dec P		0.90%	1.30%

Source: Bloomberg

## Corporate Calendar

Date	Event	Company
<b>Monday</b>	Extraordinary Shareholders Meeting	BRPT
<i>22 - Jan</i>		
<b>Tuesday</b>	Extraordinary Shareholders Meeting	TMPO
<i>23 - Jan</i>		
<b>Wednesday</b>	Annual & Extraordinary Shareholder Meeting	MTWI
<i>24 - Jan</i>	Annual Shareholder Meeting	PNBS
	Earnings Release	BBRI (Estimate EPS: IDR229,44)
<b>Thursday</b>	Extraordinary Shareholders Meeting	FISH, TRUS
<i>25 - Jan</i>	Annual Shareholder Meeting	PGAS
<b>Friday</b>	Annual Shareholder Meeting	KBRI
<i>26 - Jan</i>	Rights Delisting Date	KBRI

Source: Bloomberg

### DISCLAIMER

This report and any electronic access hereto are restricted and intended only for the clients and related entity of PT NH Korindo Sekuritas Indonesia. This report is only for information and recipient use. It is not reproduced, copied, or made available for others. Under no circumstances is it considered as a selling offer or solicitation of securities buying. Any recommendation contained herein may not suitable for all investors. Although the information here is obtained from reliable sources, its accuracy and completeness cannot be guaranteed. PT NH Korindo Sekuritas Indonesia, its affiliated companies, respective employees, and agents disclaim any responsibility and liability for claims, proceedings, action, losses, expenses, damages, or costs filed against or suffered by any person as a result of acting pursuant to the contents hereof. Neither is PT NH Korindo Sekuritas Indonesia, its affiliated companies, employees, nor agents liable for errors, omissions, misstatements, negligence, inaccuracy arising herefrom.

All rights reserved by PT NH Korindo Sekuritas Indonesia



## PT. NH Korindo Sekuritas Indonesia

Member of Indonesia Stock Exchange

**Head Office :**

Wisma Korindo 7<sup>th</sup> Floor  
Jl. M.T. Haryono Kav. 62  
Pancoran, Jakarta 12780  
Indonesia  
Telp: +62 21 7976202  
Fax : +62 21 7976206

**Branch Office BSD:**

ITC BSD Blok R No.48  
Jl. Pahlawan Seribu Serpong  
Tangerang Selatan 15322  
Indonesia  
Telp : +62 21 5316 2049  
Fax : +62 21 5316 1687

**Branch Office Solo :**

Jl. Ronggowarsito No. 8  
Kota Surakarta  
Jawa Tengah 57111  
Indonesia  
Telp: +62 271 664763  
Fax : +62 271 661623

### A Member of NH Investment & Securities Global Network

Seoul | New York | Hong Kong | Singapore | Shanghai | Beijing | Hanoi |  
Jakarta