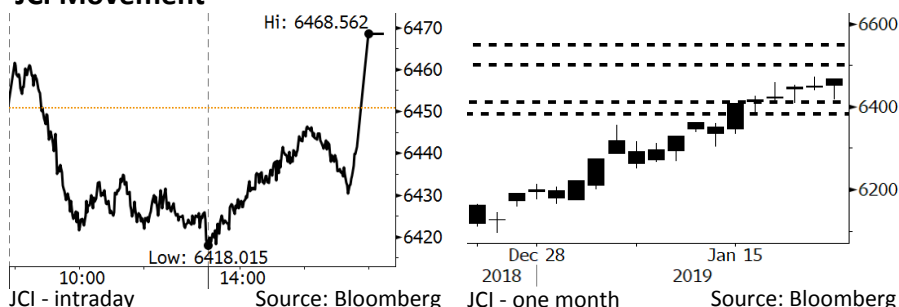


# Morning Brief

Daily | Jan 23, 2019

## JCI Movement



## IHSG (Jakarta Composite Index)

January 22	6,468.56
Chg	+17.73pts (+0.28%)
Volume (bn shares)	125.44
Value (IDR tn)	10.15

Adv 175 Dec 239 Unc 228 Untr 107

Foreign Transaction (IDR bn)	
Buy	3,533
Sell	3,444
Net Buy (Sell)	89

Top Buy	NB Val.	Top Sell	NS Val.
BDMN	366.8	BMRI	190.1
BBCA	200.1	BBRI	164.4
HMSP	52.8	ASII	72.6
PGAS	31.7	UNTR	63.6
ICBP	27.4	BBNI	46.0

LQ-45 Index Top Gainers & Losers			
Gainers	%	Losers	%
INTP	5.3%	ADRO	-4.1%
BSEI	5.3%	ITMG	-4.1%
LPPF	5.2%	INDY	-3.8%
TPIA	4.6%	ANTM	-2.9%
BJBR	4.2%	UNTR	-2.8%

## Government Bond Yield & FX

	Last	Chg.
Tenor: 10 year	8.11%	0.01%
USDIDR	14,220	-0.05%
KRWIDR	12.56	-0.20%

## Global Indexes

Index	Last	Chg.	%
Dow Jones	24,404.48	(301.87)	-1.22%
S&P 500	2,632.90	(37.81)	-1.42%
Nasdaq	7,020.36	(136.87)	-1.91%
FTSE 100	6,901.39	(69.20)	-0.99%
CAC 40	4,847.53	(20.25)	-0.42%
DAX	11,090.11	(46.09)	-0.41%
Nikkei	20,622.91	(96.42)	-0.47%
Hang Seng	27,005.45	(191.09)	-0.70%
Shanghai	2,579.70	(30.81)	-1.18%
KOSPI	2,117.77	(6.84)	-0.32%
EIDO	26.62	(0.42)	-1.55%

## Commodities

Commodity	Last	Chg.	%
Gold (USD /troy oz.)	1,285.2	4.8	0.37%
Crude Oil (USD /bbl)	53.01	(1.03)	-1.91%
Coal Newcas(USD/ton)	96.85	0.30	0.31%
Gas (USD /mmbtu)	3.04	(0.44)	-12.69%
Nickel LME (USD /MT)	11,820	230.0	1.98%
Tin LME (USD /MT)	20,625	40.0	0.19%
CPO (MYR/Ton)	2,263	37.0	1.66%

## Market Recap

Setelah bergerak melemah, IHSG ditutup naik tipis. Pergerakan IHSG tertekan oleh sektor pertambangan terkait potensi turunnya harga batu bara global. **Top Gainers: Basic Industry (+1.42%), Consumer (+0.74%), Property (+0.69%)**

## Daily Foreign & Domestic Sector Movement

Investor asing hanya membukukan *net buy* sebesar Rp89 miliar, semakin kecil sesuai dengan ekspektasi kami. Sektor yang menjadi incaran investor asing adalah sektor perbankan dengan *net buy* sebesar Rp79 miliar. Tidak semua saham perbankan menjadi incaran utama. Saham BBKA masih menjadi favorit investor asing, namun mereka mulai melakukan pengurangan posisi pada saham BMRI dan BBRI.

Sedangkan investor domestik melakukan *net buy* pada sektor otomotif (ASII) sebesar Rp68 miliar dan saham UNTR (anak usaha ASII) sebesar Rp63 miliar. Investor domestik melihat kemungkinan divestasi BNLI (PT Bank Permata Tbk) oleh ASII menjadi sentimen positif bagi kinerja ASII.

## Today's Outlook: Tren Pelemahan Harga Minyak Berlanjut

Untuk hari ini kami mengestimasi IHSG bergerak *menguat* dengan **support range 6380-6420** dan **resistance range 6500-6550**. IHSG masih diselimuti sentimen positif dari Januari efek, danantisipasi rilis kinerja Q4 *unaudited* yang diperkirakan mayoritas emiten mencatatkan kinerja yang memuaskan. Dari faktor global tren pelemahan harga minyak dunia masih berlanjut, harga minyak WTI melemah 2,46% ke level USD52,5/barel menjadi sentimen positif untuk Indonesia, biaya impor minyak bisa ditekan sehingga mampu mempersempit defisit transaksi berjalan.

## Company News

- ANTM : Kinerja Penjualan dan Produksi Tertinggi
- CMNP : Membangun 4 Ruas Tol Pada 2019
- ACST : Terus Mengincar Sejumlah Proyek Tol
- ASRI : Membidik Pendapatan Rp4,5 Triliun

## Domestic & Global News

- Sri Mulyani : Pernyataan IMF Tidak Berlaku Bagi Indonesia
- AS Diberitakan Telah Batalan Negosiasi dengan Tiongkok

## Indonesia Economic Data

Monthly Indicator	Last	Prev.	Quarterly Indicator	Last	Prev.
BI 7 Day Rev Repo Rate	6.00%	6.00%	Real GDP	5.17%	5.27%
FX Reserve (USD bn)	120.65	117.20	Current Acc (USD bn)	(8.85)	(8.03)
Trd Balance (USD bn)	(1.10)	(2.05)	Govt. Spending Yoy	6.28%	5.26%
Exports Yoy	-4.62%	-3.28%	FDI (USD bn)	5.95	5.50
Imports Yoy	1.16%	11.68%	Business Confidence	108.05	112.82
Inflation Yoy	3.13%	3.23%	Cons. Confidence*	127.00	122.70

### **ANTM : Kinerja Penjualan dan Produksi Tertinggi**

PT Aneka Tambang Tbk (ANTM) mencatatkan pertumbuhan kinerja penjualan dan produksi yang luar biasa pada 2018. Di segmen feronikel, kinerja penjualan dan produksi tercatat tumbuh 10% y-y dan 14% y-y, terkerek oleh pabrik ANTM di Pomalaa. Di segmen emas, kinerja penjualan melonjak hingga 114% y-y terkait strategi pengembangan pasar baik domestik maupun ekspor. (Kontan)

### **ACST : Terus Mengincar Sejumlah Proyek Tol**

PT Acset Indonusa Tbk (ACST) telah memiliki beberapa kontrak proyek tol baru dan terus membidik sejumlah proyek tol lainnya yang masih dalam proses tender. Adapun ACST menganggarkan belanja modal sebesar Rp150 miliar yang juga dialokasikan untuk membeli alat dan mesin baru. Pada 2019, ACST juga menargetkan pertumbuhan total kontrak baru sebesar 50% menjadi Rp15 triliun. (Bisnis Indonesia)

### **CMNP : Membangun 4 Ruas Tol Pada 2019**

PT Citra Marga Nusaphala Persada Tbk (CMNP) akan membangun 4 proyek ruas tol sepanjang 2019. Keempat ruas tersebut ialah perpanjangan ruas tol Depok-Antasari, tol Cileunyi-Sumedang-Dawuan, tol Harbour Road 2, dan tol Bandung *North South Link* (NSL). Adapun, CMNP menganggarkan dana sebesar Rp8,5-10 triliun untuk keperluan investasi proyek tersebut sepanjang 2019. (Bisnis Indonesia)

### **ASRI : Membidik Pendapatan Rp4,5 Triliun**

PT Alam Sutera Realty Tbk (ASRI) membidik pendapatan sebesar Rp4-4,5 triliun pada 2019. Selain itu, margin laba bersih juga ditargetkan di level 25%-30%. Untuk itu, ASRI akan terus mengembangkan proyek-proyek baru di Alam Sutera dan Suvarna Sutera, yang ditargetkan bagi kalangan menengah-atas dan menengah. ASRI menganggarkan dana belanja modal 2019 sebesar Rp500-800 miliar. (Kontan)

## Domestic & Global News

### **Sri Mulyani : Pernyataan IMF Tidak Berlaku Bagi Indonesia**

Keputusan baru Dana Moneter Internasional (IMF) memangkas pertumbuhan ekonomi global pada 2019 dan 2020 dinilai tidak berdampak pada pertumbuhan ekonomi Indonesia. Menteri Keuangan Sri Mulyani Indrawati mengatakan, penurunan proyeksi pertumbuhan ekonomi global tersebut tidak berlaku bagi Indonesia. Menurutnya, hutang Indonesia terhadap PDB masih berada di angka 30%. Untuk standar internasional itu rendah sekali. Sri Mulyani melanjutkan, defisit perdagangan Indonesia juga rendah di bawah 1,8%, termasuk defisit yang kecil bila dibandingkan negara lain yang *debt to GDP* mereka di atas 60% dan defisit negara lain bisa di atas 2%. (Kontan)

### **AS Diberitakan Telah Batalkan Negosiasi dengan Tiongkok**

AS dikabarkan telah membatalkan negosiasi dagang dengan pejabat Tiongkok. Namun, penasihat ekonomi AS Larry Kudlow membantah pembatalan negosiasi tersebut dan mengukuhkan bahwa tidak pernah ada rencana negosiasi selain kunjungan Wakil Presiden Tiongkok ke AS pada pekan depan. AS dan Tiongkok berencana mencapai kesepakatan dagang untuk sebelum 1 Maret 2019. Kedua negara dengan perekonomian terbesar di dunia tersebut telah terkunci dalam perang dagang sengit sejak 2018 dan terhempas oleh miliaran dolar pajak impor. (CNBC)

# Relative Valuation

	Last Price	End of Last Year Price	Target Price*	Rating	Upside Potential (%)	1 Year Change (%)	Market Cap (IDR tn)	Price / EPS (TTM)	Price / BVPS	Return on Equity (%)	Dividend Yield TTM (%)	Sales Growth Yoy (%)	EPS Growth Yoy (%)	Adjusted Beta
<b>JCI Index</b>	6,469	6,194				(2.5)	7,365.3							
<b>Finance</b>						5.8	2,326.2							
BBCA	28,000	26,000	28,825	Hold	2.9	23.6	690.3	27.7x	4.8x	18.4	0.9	7.5	10.0	0.9
BBRI	3,770	3,660	4,370	Buy	15.9	(3.8)	465.0	14.4x	2.7x	19.3	2.8	7.9	14.5	1.5
BMRI	7,750	7,375	8,275	Hold	6.8	(5.2)	361.7	15.3x	2.1x	14.2	2.6	2.7	20.1	1.4
BBNI	9,250	8,800	10,525	Hold	13.8	(4.1)	172.5	11.6x	1.7x	15.1	2.8	10.0	12.5	1.5
<b>Consumer</b>						(13.6)	1,483.9							
HMSP	3,770	3,710	4,225	Hold	12.1	(31.5)	438.5	33.7x	14.0x	41.8	2.8	7.2	3.8	1.2
GGRM	82,800	83,625	88,650	Hold	7.1	(2.8)	159.3	19.7x	3.7x	19.6	3.1	13.6	6.3	1.2
UNVR	49,050	45,400	49,700	Hold	1.3	(11.6)	374.3	41.2x	41.7x	118.0	1.9	1.0	39.7	1.0
ICBP	10,450	10,450	11,225	Hold	7.4	18.1	121.9	28.7x	5.8x	21.3	2.1	7.5	14.6	0.8
INDF	7,575	7,450	8,175	Hold	7.9	(6.8)	66.5	17.9x	2.1x	11.7	4.0	3.1	(13.7)	1.2
KLBF	1,615	1,520	1,840	Hold	13.9	(6.9)	75.7	31.2x	5.4x	18.3	1.5	3.9	1.4	1.3
<b>Infrastructure</b>						(2.8)	796.20							
TLKM	4,000	3,750	4,700	Buy	17.5	(1.3)	396.2	21.5x	4.4x	20.4	4.2	2.3	(20.6)	0.8
PGAS	2,460	2,120	2,600	Hold	5.7	(8.6)	59.6	15.9x	1.3x	8.2	1.3	12.9	122.8	1.4
JSMR	4,940	4,280	6,050	Buy	22.5	(18.7)	35.9	17.3x	2.2x	13.4	1.2	18.7	(6.9)	1.0
<b>Trade</b>						(16.8)	697.6							
UNTR	26,100	27,350	39,550	Buy	51.5	(35.4)	97.4	9.0x	1.9x	22.6	3.7	32.1	60.8	0.9
AKRA	4,480	4,290	4,650	Hold	3.8	(28.0)	18.0	24.1x	2.2x	19.3	4.9	25.3	(22.4)	1.3
SCMA	2,000	1,870	2,025	Hold	1.3	(21.3)	29.2	20.5x	6.4x	32.3	2.8	10.8	8.7	1.3
MNCN	850	690	875	Hold	2.9	(42.0)	12.1	8.7x	1.1x	14.2	1.8	2.8	(20.3)	1.0
ACES	1,785	1,490	1,635	Hold	(8.4)	41.7	30.6	32.0x	8.0x	26.6	1.3	22.3	32.7	1.0
RALS	1,570	1,420	1,515	Hold	(3.5)	33.1	11.1	18.6x	2.8x	15.7	2.5	2.2	43.4	0.9
MAPI	925	805	945	Hold	2.2	28.5	15.4	26.5x	3.0x	14.0	0.4	18.3	126.7	0.8
<b>Property</b>						(9.2)	412.2							
BSDE	1,400	1,255	1,850	Buy	32.1	(17.2)	26.9	8.3x	1.0x	13.2	N/A	(18.9)	(74.2)	1.3
PWON	680	620	600	Hold	(11.8)	(4.9)	32.7	14.7x	2.8x	20.6	0.9	19.0	25.2	1.3
CTRA	960	1,010	1,250	Buy	30.2	(16.9)	17.8	19.6x	1.3x	6.8	1.0	7.9	1.7	1.6
SMRA	970	805	960	Hold	(1.0)	(5.8)	14.0	31.3x	2.1x	6.9	0.5	0.7	75.0	1.6
WSKT	1,995	1,680	2,810	Buy	40.9	(24.1)	27.1	5.1x	1.6x	33.2	2.9	27.0	41.1	1.3
WIKA	1,850	1,655	2,150	Buy	16.2	(6.1)	16.6	12.0x	1.3x	11.0	1.4	32.3	26.0	1.1
<b>Misc Ind.</b>						(0.8)	417.2							
ASII	8,200	8,225	8,925	Hold	8.8	(3.8)	332.0	15.2x	2.5x	17.3	2.3	16.4	20.6	1.2
<b>Basic Ind.</b>						26.2	704.6							
INTP	19,975	18,450	19,950	Hold	(0.1)	(7.9)	73.5	68.7x	3.3x	4.6	3.5	2.5	(56.1)	1.5
SMGR	13,075	11,500	13,500	Hold	3.3	22.8	77.6	29.4x	2.6x	9.0	1.0	4.4	43.1	1.3
CPIN	8,300	7,225	6,700	Sell	(19.3)	135.8	136.1	33.7x	7.5x	24.2	0.7	5.1	79.7	1.1
JPFA	2,270	2,150	3,250	Buy	43.2	62.1	26.6	14.4x	2.9x	20.2	4.4	16.8	104.2	0.8
<b>Mining</b>						(3.4)	420.8							
ADRO	1,410	1,215	1,970	Buy	39.7	(41.7)	45.1	7.5x	0.9x	11.9	7.1	9.3	(16.0)	1.2
PTBA	4,420	4,300	5,375	Buy	21.6	33.1	50.9	8.1x	3.2x	42.1	7.2	20.7	49.7	1.0
ITMG	22,400	20,250	24,225	Hold	8.1	(21.4)	25.3	6.2x	1.7x	28.2	14.6	21.6	12.5	1.2
INCO	3,650	3,260	3,760	Hold	3.0	8.6	36.3	40.6x	1.4x	3.2	N/A	29.2	N/A	1.4
ANTM	830	765	1,200	Buy	44.6	3.8	19.9	18.1x	1.0x	5.9	0.2	186.6	N/A	1.3
<b>Agriculture</b>						0.2	106.6							
AALI	13,350	11,825	16,925	Buy	26.8	2.3	25.7	14.9x	1.4x	9.5	3.3	9.1	(18.2)	0.6
LSIP	1,455	1,250	1,500	Hold	3.1	6.2	9.9	21.2x	1.2x	5.7	3.1	(19.6)	(39.3)	0.7

\* Target Price for December 2019

Source: Bloomberg, NHKS Research

Date	Country	Hour Jakarta	Event	Period	Actual	Consensus	Previous
<b>Monday</b>	CHN	09:00	Industrial Production YoY	Dec	5.70%	5.30%	5.40%
21- Jan	CHN	09:00	GDP YoY	4Q	6.40%	0.064	0.065
<b>Tuesday</b>	USA	Tentative	Trade Balance	Nov		-\$54.0b	-\$55.5b
22- Jan	USA	Tentative	Factory Orders	Nov		0.30%	-2.10%
	USA	Tentative	Housing Starts	Dec		1252k	1256k
	USA	Tentative	New Home Sales	Nov		567k	544k
	USA	Tentative	Retail Sales Advance MoM	Dec		0.001	0.002
	USA	Tentative	Durable Goods Orders	Nov F		0.80%	0.80%
	UK	16:30	Claimant Count Rate	Dec	2.80%	--	0.028
	UK	16:30	ILO Unemployment Rate 3Mths	Nov	4.00%	4.10%	4.10%
	UK	16:30	Jobless Claims Change	Dec	20.8k	--	21.9k
	GER	17:00	ZEW Survey Current Situation	Jan	27.6	42.8	45.3
	GER	17:00	ZEW Survey Expectations	Jan	-15.0	-18.8	-17.5
	USA	22:00	Existing Home Sales	Dec	4.99m	5.27m	5.32m
	USA	Tentative	Wholesale Inventories MoM	Nov P		0.50%	0.80%
<b>Wednesday</b>	USA	19:00	MBA Mortgage Applications	18-Jan		--	0.135
23- Jan	USA	Tentative	Wholesale Inventories MoM	Nov F		0.005	--
<b>Thursday</b>	JPN	07:30	Nikkei Japan PMI Mfg	Jan P		--	5260.00%
24- Jan	GER	15:30	Markit/BME Germany Manufacturing PMI	Jan P		5110.00%	5150.00%
	EU	16:00	Markit Eurozone Manufacturing PMI	Jan P		5130.00%	5140.00%
	EU	19:45	ECB Deposit Facility Rate	24-Jan		-0.40%	-0.40%
	EU	19:45	ECB Main Refinancing Rate	24-Jan		0	0
	USA	20:30	Initial Jobless Claims	19-Jan		--	213k
	USA	21:45	Markit US Manufacturing PMI	Jan P		--	5380.00%
	USA	22:00	Leading Index	Dec		-0.001	0.002
<b>Friday</b>	JPN	06:30	Tokyo CPI Ex-Fresh Food YoY	Jan		0.90%	0.90%
25- Jan	GER	16:00	IFO Business Climate	Jan		100.5	101
	USA	20:30	Durable Goods Orders	Dec P		--	--
	USA	22:00	New Home Sales	Dec		--	--

Source: Bloomberg

## Corporate Calendar

Date	Event	Company
<b>Monday</b>	Extraordinary Shareholder Meeting	ITTG
21- Jan		
<b>Wednesday</b>	Rights Offerings	SQMI
23- Jan		
<b>Friday</b>	Extraordinary Shareholder Meeting	ARMY
25- Jan		

Source: Bloomberg

### DISCLAIMER

This report and any electronic access hereto are restricted and intended only for the clients and related entities of PT NH Korindo Sekuritas Indonesia. This report is only for information and recipient use. It is not reproduced, copied, or made available for others. Under no circumstances is it considered as a selling offer or solicitation of securities buying. Any recommendation contained herein may not suitable for all investors. Although the information hereof is obtained from reliable sources, its accuracy and completeness cannot be guaranteed. PT NH Korindo Sekuritas Indonesia, its affiliated companies, employees, and agents are held harmless from any responsibility and liability for claims, proceedings, action, losses, expenses, damages, or costs filed against or suffered by any person as a result of acting pursuant to the contents hereof. Neither is PT NH Korindo Sekuritas Indonesia, its affiliated companies, employees, nor agents are liable for errors, omissions, misstatements, negligence, inaccuracy contained herein.

All rights reserved by PT NH Korindo Sekuritas Indonesia



## PT. NH Korindo Sekuritas Indonesia

Member of Indonesia Stock Exchange

**Head Office :**

Wisma Korindo 7<sup>th</sup> Floor  
Jl. M.T. Haryono Kav. 62  
Pancoran, Jakarta 12780  
Indonesia  
Telp: +62 21 7976202  
Fax : +62 21 7976206

**Branch Office BSD:**

ITC BSD Blok R No.48  
Jl. Pahlawan Seribu Serpong  
Tangerang Selatan 15322  
Indonesia  
Telp : +62 21 5316 2049  
Fax : +62 21 5316 1687

**Branch Office Solo :**

Jl. Ronggowarsito No. 8  
Kota Surakarta  
Jawa Tengah 57111  
Indonesia  
Telp: +62 271 664763  
Fax : +62 271 661623

### A Member of NH Investment & Securities Global Network

Seoul | New York | Hong Kong | Singapore | Shanghai | Beijing | Hanoi |  
Jakarta