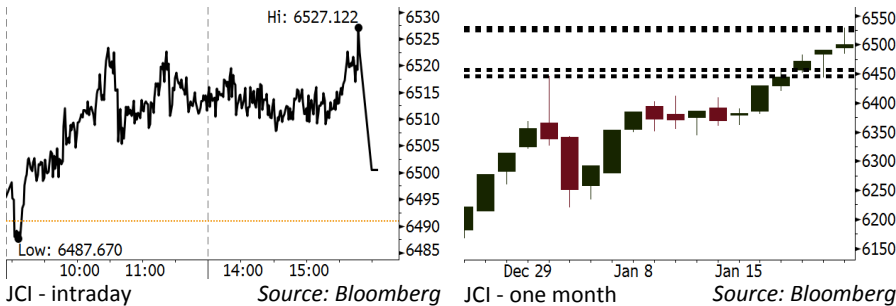


# Morning Brief

Daily | Jan 23, 2018

## JCI Movement



## IHSG (Jakarta Composite Index)

Jan 22	6,500.53
Chg	+9.63pts (+0.15%)
Volume (bn shares)	107.92
Value (IDR tn)	9.37

Adv 200 Dec 151 Unc 230 Untr 108

## Foreign Transaction (IDR bn)

Buy	3,248
Sell	3,537
Net Buy (Sell)	(289)

Top Buy	NB Val.	Top Sell	NS Val.
BBCA	130.7	ASII	159.0
BMRI	102.4	TLKM	111.5
ADRO	59.8	BBNI	86.9
UNTR	31.5	BBRI	57.0
INDF	29.0	ICBP	44.5

## LQ-45 Index Top Gainers & Losers

Gainers	%	Losers	%
ADRO	6.0%	INTP	-5.0%
PTBA	5.8%	EXCL	-4.8%
PGAS	5.1%	LPPF	-3.4%
BUMI	3.5%	JSMR	-2.8%
UNTR	3.0%	ADHI	-2.3%

## Government Bond Yield & FX

	Last	Chg.
Tenor: 10 year	6.18%	-0.03%
USD/IDR	13,350	0.26%
KRW/IDR	12.47	-0.24%

## Global Indexes

Index	Last	Chg.	%
Dow Jones	26,214.60	142.88	0.55%
S&P 500	2,832.97	22.67	0.81%
Nasdaq	7,408.03	71.65	0.98%
FTSE 100	7,715.44	(15.35)	-0.20%
CAC 40	5,541.99	15.48	0.28%
DAX	13,463.69	29.24	0.22%
Nikkei	23,816.33	8.27	0.03%
Hang Seng	32,393.41	138.52	0.43%
Shanghai	3,501.36	13.50	0.39%
KOSPI	2,502.11	(18.15)	-0.72%
EIDO	29.77	0.02	0.07%

## Commodities

Commodity	Last	Chg.	%
Gold (USD /troy oz.)	1,333.9	2.1	0.16%
Crude Oil (USD /bbl)	63.57	0.26	0.41%
Coal Newcas(USD/ton)	99.20	0.10	0.10%
Gas (USD /mmbtu)	3.22	0.04	1.22%
Nickel LME (USD /MT)	12,760	40.0	0.31%
CPO (MYR/Ton)	2,475	30.0	1.23%

## Indonesian Market Recap

IHSG masih melanjutkan penguatannya ke posisi tertinggi terbaru. Investor masih memburu saham-saham pertambangan. **Top Gainers : Mining (+2.54%), Agriculture (+1.28%), Trade (+0.54%)**

## Today's Outlook: Kesepakatan Sementara Parlemen AS

Untuk hari ini kami mengestimasi IHSG untuk bergerak melemah dengan **support range 6446-6457 dan resistance range 6525-6529**. Dari global, kesepakatan anggaran sementara di parlemen AS akhirnya mengakhiri government shutdown yang telah terjadi sejak akhir pekan. Kondisi ini diperkirakan akan membuat Dollar kembali melanjutkan penguatan. Dari domestik investor perlu mencerna trend net sell asing yang telah berlangsung selama 3 hari terakhir memiliki potensi untuk rally pada IHSG untuk berhenti.

## Stocks Recommendation (details on the next page)

Trading Buy: INDF, TINS, BBRI

## Global Market

### United States

Bursa Amerika ditutup naik tadi malam. Pemerintahan AS akan kembali berjalan setelah parlemen AS mencapai kesepakatan anggaran.

### Europe

Bursa Eropa menguat kemarin ditopang oleh kenaikan pada sektor telekomunikasi, bank dan minyak.

### Asia

Bursa Asia bergerak variatif kemarin. Investor menanti pertemuan 2 hari Bank Sentral Jepang yang dimulai Senin.

## Company News

- WSKT : Terbitkan Obligasi Rp3 Triliun
- GMFI : Siapkan Capex USD127 Juta
- MIKA : Akan Buyback 5% Saham
- MBSS : Bidik Pertumbuhan 30%

## Domestic & Global News

Pemerintah ingin kendalikan inflasi dari daerah  
 RUU Penghentian *Government Shutdown* Menunggu Tanda Tangan Trump

## Indonesia Economic Data

Monthly Indicator	Last	Prev.	Quarterly Indicator	Last	Prev.
BI 7 Day Rev Repo Rate	4.25%	4.25%	Real GDP	5.06%	4.25%
FX Reserve (USD bn)	130.20	125.97	Current Acc (USD bn)	(4.34)	129.40
Trd Balance (USD bn)	(0.27)	0.13	Govt Spending Yoy	3.46%	1.72
Exports Yoy	6.93%	13.18%	FDI (USD bn)	7.86	19.24%
Imports Yoy	17.83%	19.62%	Business Confidence	112.39	8.89%
Inflation Yoy	3.61%	3.30%	Cons. Confidence*	126.40	122.10

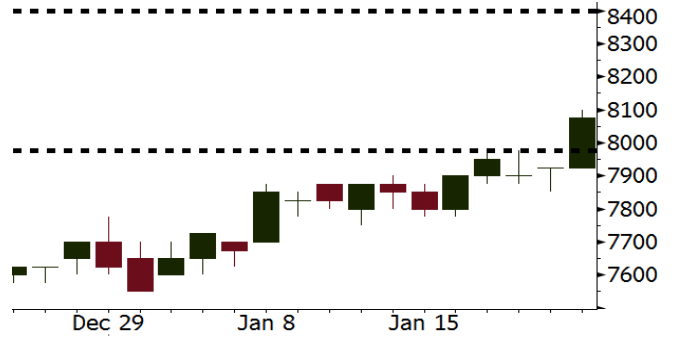
**INDF** Last = 8075

---

**Analysis** Konsumen di Indonesia diperkirakan akan meningkatkan belanja pada produk makanan dan minimum ditopang oleh perbaikan kondisi tenaga kerja dan gaji.

**Range** 7975 – 8400

**Action** Trading Buy. Cut Loss If Below 7975



Source: Bloomberg

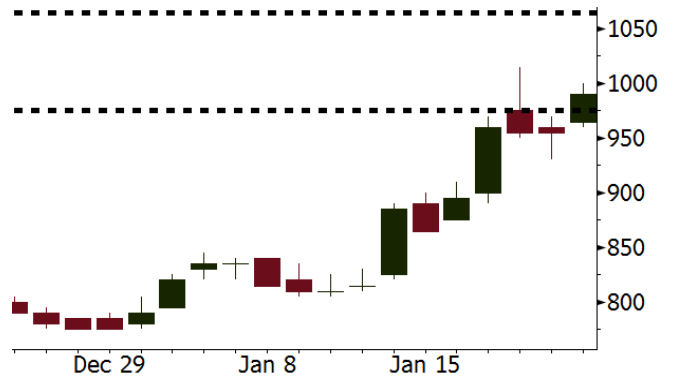
**TINS** Last = 990

---

**Analysis** Manajemen TINS menargetkan laba bersih pada 2018 melonjak 2 kali lipat dibandingkan dengan estimasi laba 2017 sebesar Rp500 miliar. Stabilitasnya harga komoditas timah akan menopang kenaikan margin TINS.

**Range** 975 – 1065

**Action** Trading Buy. Cut Loss If Below 975



Source: Bloomberg

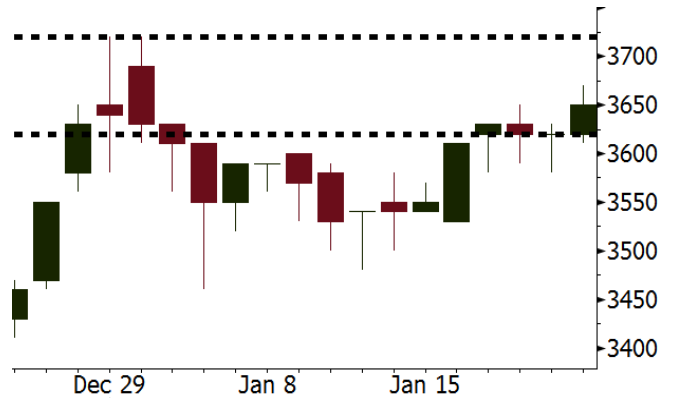
**BBRI** Last = 3650

---

**Analysis** BBRI akan merilis kinerja keuangan FY2017. Kami memperkirakan laba BBRI pada 2017 mencapai Rp27,8 triliun. Pada 11M17, BBRI telah mencapai laba sebesar Rp25,3 triliun (91% dari target kami).

**Range** 3620 - 3720

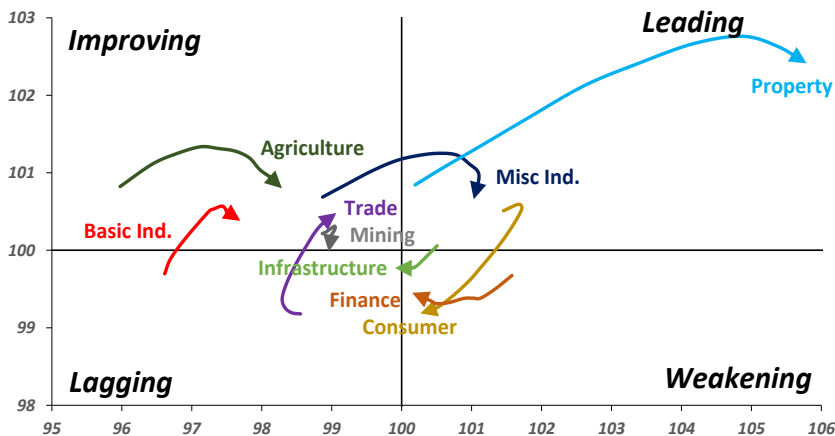
**Action** Trading buy. Cut Loss If Below 3620



Source: Bloomberg

## Sector Rotation

### Relative Rotation Graph - Last 10 Days



Source: Bloomberg

# Relative Valuation

	Last Price	End of Last Year Price	Target Price*	Rating	Upside Potential (%)	1 Year Change (%)	Market Cap (IDR tn)	Price / EPS (TTM)	Return on Equity (%)	Dividend Yield TTM (%)	Sales Growth Yoy (%)	EPS Growth Yoy (%)	Adjusted Beta
<b>JCI Index</b>						23.8	7,245.7						
<b>Finance</b>						43.8	2,125.0						
BBCA	22,475	21,900	24,100	Hold	7.2	49.3	554.1	24.8x	18.9	0.9	8.6	14.3	1.0
BBRI	3,650	3,640	4,580	Buy	25.5	54.7	450.2	16.1x	18.6	2.3	9.7	4.0	1.4
BMRI	8,075	8,000	8,150	Hold	0.9	47.2	376.8	22.3x	10.8	1.6	6.5	(32.1)	1.4
BBNI	9,400	9,900	9,550	Hold	1.6	70.1	175.3	12.9x	14.7	2.3	11.2	19.7	1.3
BDMN	6,875	6,950	6,000	Hold	(12.7)	68.9	65.9	20.7x	8.6	1.4	(7.9)	11.5	1.3
BBTN	3,640	3,570	3,300	Hold	(9.3)	92.1	38.5	12.8x	15.5	1.4	14.6	41.1	0.9
<b>Consumer</b>						25.0	1,647.2						
HMSP	5,150	4,730	5,000	Hold	(2.9)	33.4	599.0	46.1x	42.2	2.1	7.2	18.2	1.1
GGRM	85,000	83,800	97,825	Buy	15.1	33.9	163.5	21.8x	19.4	3.1	8.4	3.7	1.2
UNVR	54,400	55,900	63,000	Buy	15.8	32.0	415.1	60.4x	107.6	1.6	9.8	9.4	1.2
ICBP	8,700	8,900	10,200	Buy	17.2	3.0	101.5	26.6x	21.4	1.8	8.6	20.0	1.5
INDF	8,075	7,625	8,000	Hold	(0.9)	(0.3)	70.9	17.6x	14.1	2.9	4.2	52.7	1.1
KLBF	1,695	1,690	2,020	Buy	19.2	15.3	79.5	33.4x	19.8	1.3	8.3	14.7	1.2
KAEF	2,460	2,700	2,600	Hold	5.7	7.9	13.7	47.8x	12.3	0.4	19.6	2.3	1.3
<b>Infrastructure</b>						14.8	820.50						
TLKM	4,130	4,440	5,450	Buy	32.0	8.0	416.3	18.1x	25.9	4.8	13.5	24.4	1.2
EXCL	3,000	2,960	4,400	Buy	46.7	14.1	32.1	69.7x	2.1	N/A	(6.7)	N/A	1.0
ISAT	5,525	4,800	6,750	Buy	22.2	(10.2)	30.0	22.2x	9.9	1.3	9.0	N/A	0.5
JSMR	6,025	6,400	6,050	Hold	0.4	45.2	43.7	17.3x	19.1	1.3	69.2	28.7	1.0
TBIG	6,275	6,425	6,050	Hold	(3.6)	25.5	28.4	24.0x	76.3	2.4	8.5	(6.3)	0.6
<b>Trade</b>						10.2	770.0						
UNTR	38,525	35,400	39,425	Hold	2.3	75.3	143.7	19.1x	18.2	1.8	(7.7)	29.8	1.1
AKRA	6,200	6,350	8,025	Buy	29.4	(8.1)	24.8	26.3x	17.8	2.4	(23.0)	(3.0)	1.1
SCMA	2,520	2,480	3,250	Buy	29.0	(3.8)	36.8	25.6x	35.3	2.3	6.8	(1.5)	0.9
MNCN	1,475	1,285	1,500	Hold	1.7	(14.0)	21.1	17.8x	11.7	2.8	4.4	17.4	1.3
LPPF	10,625	10,000	16,225	Buy	52.7	(28.6)	31.0	16.2x	112.1	4.6	9.9	13.3	1.4
ACES	1,215	1,155	1,150	Hold	(5.3)	67.6	20.8	27.2x	24.8	1.4	4.1	20.8	0.9
RALS	1,200	1,200	1,200	Hold	-	(2.8)	8.5	19.4x	12.3	3.0	5.9	26.0	1.1
MPPA	490	452	450	Hold	(8.2)	(64.9)	2.6	N/A	(4.5)	N/A	(2.0)	(82.9)	1.8
<b>Property</b>						(0.5)	429.7						
BSDE	1,665	1,700	1,800	Hold	8.1	(7.8)	32.0	10.9x	13.8	0.3	5.0	(17.0)	1.2
PWON	690	685	760	Hold	10.1	17.9	33.2	18.7x	19.6	0.7	4.7	32.4	1.0
CTRA	1,155	1,185	1,440	Buy	24.7	(9.8)	21.4	21.5x	8.7	0.4	(10.3)	(19.2)	0.9
SMRA	1,015	945	1,160	Hold	14.3	(24.5)	14.6	39.2x	6.1	0.5	(4.0)	(63.6)	1.3
PPRO	198	189	215	Hold	8.6	(36.9)	12.4	13.0x	10.5	0.7	42.8	22.3	0.8
WSKT	2,580	2,210	2,810	Hold	8.9	2.0	35.0	9.6x	28.9	1.5	68.1	63.5	1.0
PTPP	2,920	2,640	4,150	Buy	42.1	(17.0)	18.1	14.3x	18.9	1.7	15.8	13.5	1.0
WIKA	1,935	1,550	2,150	Hold	11.1	(21.0)	17.4	11.9x	15.8	1.8	15.0	68.3	0.8
ADHI	2,100	1,885	2,160	Hold	2.9	(0.5)	7.5	18.5x	7.5	1.3	17.8	(65.8)	0.9
<b>Misc Ind.</b>						3.4	407.8						
ASII	8,250	8,300	9,300	Hold	12.7	2.8	334.0	18.5x	16.1	2.0	(1.7)	4.8	1.2
<b>Basic Ind.</b>						32.8	537.9						
INTP	21,450	21,950	21,575	Hold	0.6	45.2	79.0	37.1x	8.6	4.3	(13.7)	(11.2)	1.4
SMGR	10,750	9,900	11,550	Hold	7.4	25.0	63.8	20.9x	10.9	2.8	(3.0)	0.0	1.1
CPIN	3,420	3,000	4,160	Buy	21.6	10.3	56.1	33.3x	11.2	1.6	27.9	29.1	1.2
JPFA	1,460	1,300	1,740	Buy	19.2	(8.5)	16.7	13.7x	13.7	3.4	8.2	329.5	0.9
MAIN	720	740	780	Hold	8.3	(41.2)	1.6	27.2x	3.4	5.3	9.9	N/A	1.2
KRAS	505	424	500	Hold	(1.0)	(34.4)	9.8	N/A	(7.2)	N/A	1.7	47.9	1.1
TPIA	5,575	6,000	6,275	Hold	12.6	32.4	99.4	21.2x	24.8	2.3	40.1	1041.3	0.5
BRPT	2,150	2,260	2,420	Hold	12.6	142.9	30.0	19.5x	14.0	N/A	39.5	N/A	0.7
<b>Mining</b>						36.8	403.9						
ADRO	2,310	1,860	2,720	Buy	17.7	33.9	73.9	11.1x	15.3	2.6	(6.0)	119.3	1.2
PTBA	3,300	2,460	4,085	Buy	23.8	41.0	38.0	9.6x	32.2	1.7	2.4	1.2	1.2
ITMG	28,475	20,700	27,850	Hold	(2.2)	88.3	32.2	10.1x	25.1	8.6	(14.0)	100.0	0.7
INCO	3,380	2,890	3,550	Hold	5.0	48.9	33.6	N/A	(0.6)	N/A	(26.0)	N/A	1.3
ANTM	775	625	1,090	Buy	40.6	(10.4)	18.6	N/A	(1.7)	N/A	(13.5)	N/A	0.8
TINS	990	775	1,140	Buy	15.2	(3.4)	7.4	15.7x	8.0	1.0	1.4	171.3	0.9
<b>Agriculture</b>						(13.8)	103.6						
AALI	13,025	13,150	14,425	Hold	10.7	(19.1)	25.1	10.8x	13.4	4.0	8.1	203.2	0.6
LSIP	1,385	1,420	1,800	Buy	30.0	(17.3)	9.4	9.8x	12.5	2.5	(8.2)	(4.4)	0.7

\* Target Price for December 2018

Source: Bloomberg, NHKS Research

### **WSKT : Terbitkan Obligasi Rp3 Triliun**

PT Waskita Karya (Persero) Tbk. (WSKT) akan menggalang dana segar lewat penerbitan obligasi dengan target dana sebesar Rp3 triliun. Obligasi tersebut terbagi ke dalam dua seri, yakni Seri A dengan tenor 3 tahun memiliki tingkat bunga 7,50%-8,25% per tahun dan Seri B dengan tenor 3 tahun memiliki tingkat bunga 8,00%-8,75% per tahun. (Bisnis Indonesia)

### **MIKA : Akan Buyback 5% Saham**

PT Mitra Keluarga Karyasehat Tbk (MIKA) menyiapkan dana maksimal mencapai Rp 1,4 triliun untuk melakukan buyback sebanyak-banyaknya 5% saham atau setara dengan 727,54 juta saham. MIKA akan melaksanakan Rapat Umum Pemegang Saham Luar Biasa (RUPSLB) pada 28 Februari 2018 untuk mendapatkan persetujuan, sedangkan batas akhir pelaksanaan buyback akan berakhir pada 27 Agustus 2019. (Kontan)

### **GMFI : Siapkan Capex USD127 Juta**

PT Garuda Maintenance Facility AeroAsia Tbk (GMFI) mempersiapkan belanja modal (capex) tahun ini sebesar USD127 Juta. GMFI mengandalkan beberapa pendanaan seperti hasil IPO yang belum terpakai, pendanaan dari strategic investor yang akan melakukan private placement di 1Q18 dan pinjaman dari bank. Nantinya belanja modal tersebut bakal dipakai untuk melakukan akuisisi dan joint venture. (Kontan)

### **MBSS : Bidik Pertumbuhan 30%**

PT Mitrabahtera Segara Sejati Tbk (MBSS) menandatangani perjanjian pengangkutan batubara dengan PT Muji Line pada tanggal 17 Januari 2018. Jangka waktu perjanjian tersebut selama 5 tahun dengan nilai kontrak berkisar USD78 juta. Tahun ini MBSS membidik pertumbuhan pendapatan 30% dan akan mengalokasikan capex senilai USD27,2 juta yang akan digunakan untuk penambahan dan pemeliharaan armada. (Kontan)

## Domestic & Global News

### **Pemerintah ingin kendalikan inflasi dari daerah**

Pemerintah dan Bank Indonesia (BI) menargetkan Tim Pengendali Inflasi Daerah (TPID) bisa terbentuk di seluruh daerah Indonesia pada tahun ini. Sebab dari 541 daerah kabupaten, kota, dan provinsi, tinggal 21 daerah yang belum memiliki TPID. Pembentukan TPID menjadi langkah penting untuk stabilisasi inflasi. Dengan adanya TPID di seluruh daerah, pemerintah ingin pengendalian harga dimulai dari daerah yang selama ini jadi sumber inflasi. (Kontan)

### **RUU Penghentian *Government Shutdown* Menunggu Tanda Tangan Trump**

RUU untuk menjalankan kembali pemerintahan federal dan mendanai operasional pemerintahan hingga 8 Februari disahkan oleh anggota Parlemen pada Minggu sore, yang kemudian akan ditandatangani oleh Presiden Trump pada Minggu malam. Pemerintahan federal akan kembali dijalankan pada Selasa pagi. Jumlah suara setuju sebanyak 260, dibandingkan 150 suara tidak setuju. RUU tersebut mengesahkan pendanaan pemerintahan selama 17 hari dan program asuransi anak "CHIP" selama enam tahun. RUU tersebut tidak mencantumkan perbaikan atas program DACA pada era administrasi Obama yang diajukan oleh Senat Demokrat. (CNBC)

Date	Country	Hour Jakarta	Event	Period	Actual	Consensus	Previous
<b>Tuesday</b>	JPN	11:30	All Industry Activity Index MoM	Nov		0.90%	0.30%
<i>23 - Jan</i>	GER	17:00	ZEW Survey Current Situation	Jan		89.9	89.3
	GER	17:00	ZEW Survey Expectations	Jan		17.7	17.4
	EU	22:00	Consumer Confidence	Jan A		0.6	0.5
<b>Wednesday</b>	JPN	07:30	Nikkei Japan PMI Mfg	Jan P		--	54
<i>24 - Jan</i>	GER	15:30	Markit Germany Manufacturing PMI	Jan P		63	63.3
	EU	16:00	Markit Eurozone Manufacturing PMI	Jan P		60.3	60.6
	UK	16:30	Jobless Claims Change	Dec		--	5.9k
	UK	16:30	ILO Unemployment Rate 3Mths	Nov		4.30%	4.30%
	USA	21:45	Markit US Manufacturing PMI	Jan P		55	55.1
	USA	22:00	Existing Home Sales	Dec		5.69m	5.81m
<b>Thursday</b>	GER	16:00	IFO Business Climate	Jan		117	117.2
<i>25 - Jan</i>	EU	19:45	ECB Main Refinancing Rate	25-Jan		0.00%	0.00%
	USA	20:30	Wholesale Inventories MoM	Dec P		--	0.80%
	USA	20:30	Initial Jobless Claims	20-Jan		--	220k
	USA	22:00	New Home Sales	Dec		675k	733k
	USA	22:00	Leading Index	Dec		0.50%	0.40%
<b>Friday</b>	JPN	06:30	Natl CPI YoY	Dec		1.10%	0.60%
<i>26 - Jan</i>	UK	16:30	GDP QoQ	4Q A		0.40%	0.40%
	UK	16:30	GDP YoY	4Q A		1.40%	1.70%
	USA	20:30	GDP Annualized QoQ	4Q A		2.90%	3.20%
	USA	20:30	Durable Goods Orders	Dec P		0.90%	1.30%

Source: Bloomberg

## Corporate Calendar

Date	Event	Company
<b>Monday</b>	Extraordinary Shareholders Meeting	BRPT
<i>22 - Jan</i>		
<b>Tuesday</b>	Extraordinary Shareholders Meeting	TMPO
<i>23 - Jan</i>		
<b>Wednesday</b>	Annual & Extraordinary Shareholder Meeting	MTWI
<i>24 - Jan</i>	Annual Shareholder Meeting	PNBS
	Earnings Release	BBRI (Estimate EPS: IDR229,44)
<b>Thursday</b>	Extraordinary Shareholders Meeting	FISH, TRUS
<i>25 - Jan</i>	Annual Shareholder Meeting	PGAS
<b>Friday</b>	Annual Shareholder Meeting	KBRI
<i>26 - Jan</i>	Rights Delisting Date	KBRI

Source: Bloomberg

### DISCLAIMER

This report and any electronic access hereto are restricted and intended only for the clients and related entity of PT NH Korindo Sekuritas Indonesia. This report is only for information and recipient use. It is not reproduced, copied, or made available for others. Under no circumstances is it considered as a selling offer or solicitation of securities buying. Any recommendation contained herein may not suitable for all investors. Although the information here is obtained from reliable sources, its accuracy and completeness cannot be guaranteed. PT NH Korindo Sekuritas Indonesia, its affiliated companies, respective employees, and agents disclaim any responsibility and liability for claims, proceedings, action, losses, expenses, damages, or costs filed against or suffered by any person as a result of acting pursuant to the contents hereof. Neither is PT NH Korindo Sekuritas Indonesia, its affiliated companies, employees, nor agents liable for errors, omissions, misstatements, negligence, inaccuracy arising herefrom.

All rights reserved by PT NH Korindo Sekuritas Indonesia



## PT. NH Korindo Sekuritas Indonesia

Member of Indonesia Stock Exchange

**Head Office :**

Wisma Korindo 7<sup>th</sup> Floor  
Jl. M.T. Haryono Kav. 62  
Pancoran, Jakarta 12780  
Indonesia  
Telp: +62 21 7976202  
Fax : +62 21 7976206

**Branch Office BSD:**

ITC BSD Blok R No.48  
Jl. Pahlawan Seribu Serpong  
Tangerang Selatan 15322  
Indonesia  
Telp : +62 21 5316 2049  
Fax : +62 21 5316 1687

**Branch Office Solo :**

Jl. Ronggowarsito No. 8  
Kota Surakarta  
Jawa Tengah 57111  
Indonesia  
Telp: +62 271 664763  
Fax : +62 271 661623

### A Member of NH Investment & Securities Global Network

Seoul | New York | Hong Kong | Singapore | Shanghai | Beijing | Hanoi |  
Jakarta