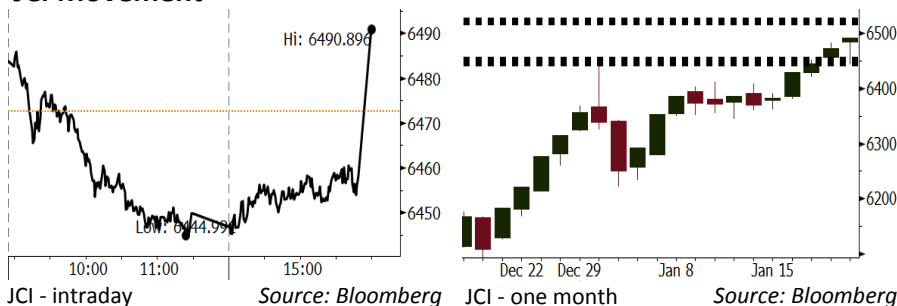


Morning Brief

Daily | Jan 22, 2018

JCI Movement



IHSG (Jakarta Composite Index)

Jan 19	6,490.90
Chg	+18.23pts (+0.28%)
Volume (bn shares)	96.14
Value (IDR tn)	8.12

Adv 162 Dec 182 Unc 237 Untr 115

Foreign Transaction (IDR bn)

Buy	2,504
Sell	3,403
Net Buy (Sell)	(900)

Top Buy	NB Val.	Top Sell	NS Val.
BBCA	54.5	TOWR	490.8
BMRI	54.2	ICBP	124.1
ADRO	33.6	PGAS	104.7
WSKT	17.7	TLKM	104.1
LPPF	11.3	BBRI	79.9

LQ-45 Index Top Gainers & Losers

Gainers	%	Losers	%
PGAS	6.8%	PTPP	-3.3%
LPPF	3.8%	SSMS	-3.1%
ANTM	2.7%	BSDE	-2.0%
PTBA	2.6%	ICBP	-2.0%
HMSP	2.2%	INTP	-1.9%

Government Bond Yield & FX

	Last	Chg.
Tenor: 10 year	6.20%	0.01%
USD/IDR	13,316	-0.23%
KRW/IDR	12.50	0.12%

Global Indexes

Index	Last	Chg.	%
Dow Jones	26,071.72	53.91	0.21%
S&P 500	2,810.30	12.27	0.44%
Nasdaq	7,336.38	40.33	0.55%
FTSE 100	7,730.79	29.83	0.39%
CAC 40	5,526.51	31.68	0.58%
DAX	13,434.45	153.02	1.15%
Nikkei	23,808.06	44.69	0.19%
Hang Seng	32,254.89	132.95	0.41%
Shanghai	3,487.86	13.11	0.38%
KOSPI	2,520.26	4.45	0.18%
EIDO	29.75	0.15	0.51%

Commodities

Commodity	Last	Chg.	%
Gold (USD /troy oz.)	1,331.8	4.8	0.36%
Crude Oil (USD /bbl)	63.37	(0.58)	-0.91%
Coal Newcas(USD/ton)	106.10	0.10	0.09%
Gas (USD /mmbtu)	3.19	(0.00)	-0.13%
Nickel LME (USD /MT)	12,720	250.0	2.00%
CPO (MYR/Ton)	2,445	(31.0)	-1.25%

Indonesian Market Recap

IHSG masih mampu melanjutkan penguatan ke posisi tertinggi terbaru di tengah tren pelemahan Dollar dan pemulihan ekonomi China. **Top Gainers : Basic Industry (+0.92%), Mining (+0.90%), Miscellaneous Industries (+0.79%)**

Today's Outlook: Negosiasi Mengakhiri Government Shutdown

Untuk hari ini kami mengestimasi IHSG untuk bergerak melemah dengan **support range 6445-6453 dan resistance range 6520-6525**. Government shutdown yang terjadi pada akhir pekan lalu telah memicu pelemahan Dollar terhadap mata uang lain, termasuk terhadap Rupiah. Namun diperkirakan negosiasi yang terus diupayakan Senat Republik dan Demokrat akan mengakhiri government shutdown dan memicu penguatan Dollar. Di sisi lain pejabat the Fed menyatakan ada kemungkinan kenaikan suku bunga 4 kali tahun ini.

Stocks Recommendation (details on the next page)

Trading Buy: ANTM, TPIA, BBRI

Global Market

United States

Bursa Amerika ditutup naik ke posisi tertinggi terbaru pada Jumat lalu. Investor mengabaikan kekhawatiran terkait dengan government shutdown.

Europe

Bursa Eropa ditutup naik Jumat lalu ditopang oleh kuatnya data ekonomi di zona Eropa seperti surplus neraca perdagangan yang semakin melebar.

Asia

Bursa Asia bergerak cenderung menguat Jumat lalu ditengah pelemahan dollar akibat adanya potensi government shutdown di Amerika.

Company News

- INTA : Penjualan alat berat naik 52%
- TBIG : Anggarkan capex Rp 2 triliun untuk membangun menara baru
- IPCM : Anggarkan Belanja Modal Rp250 Miliar
- BOGA : Bakal Tambah Tiga Diler

Domestic & Global News

Pemerintah Ajukan Pemotongan Pajak Pendapatan untuk UKM
2 Hari *Government Shutdown* : Tanda Perbaikan Muncul

Indonesia Economic Data

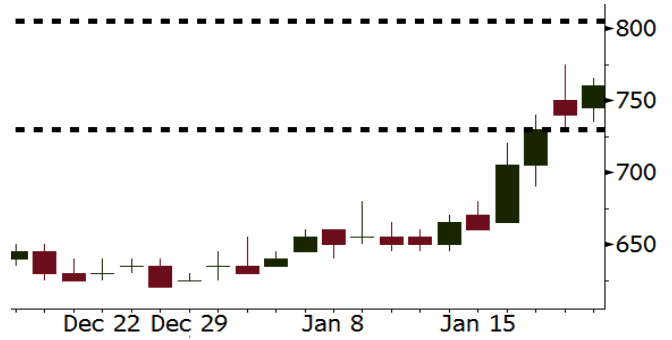
Monthly Indicator	Last	Prev.	Quarterly Indicator	Last	Prev.
BI 7 Day Rev Repo Rate	4.25%	4.25%	Real GDP	5.06%	4.25%
FX Reserve (USD bn)	130.20	125.97	Current Acc (USD bn)	(4.34)	129.40
Trd Balance (USD bn)	(0.27)	0.13	Govt Spending Yoy	3.46%	1.72
Exports Yoy	6.93%	13.18%	FDI (USD bn)	7.86	19.24%
Imports Yoy	17.83%	19.62%	Business Confidence	112.39	8.89%
Inflation Yoy	3.61%	3.30%	Cons. Confidence*	126.40	122.10

ANTM Last = 760

Analysis Volume penjualan emas ANTM pada 4Q17 mencapai 8,1 ton, jauh lebih tinggi dari tren rata-rata 2 ton di kuartal-kuartal sebelumnya.

Range 730 – 805

Action Trading Buy. Cut Loss If Below 730



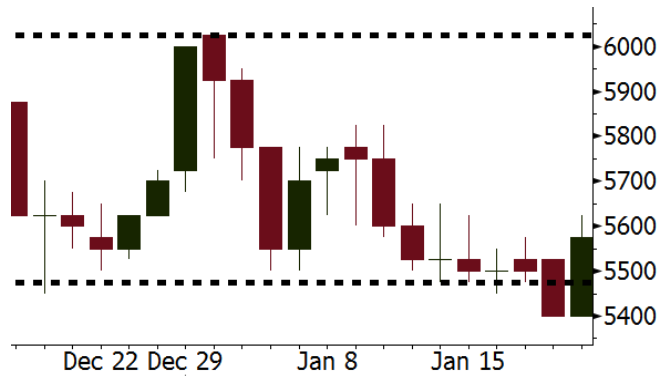
Source: Bloomberg

TPIA Last = 5575

Analysis Peningkatan produksi minyak Amerika diperkirakan akan membatasi kenaikan harga minyak serta harga naphtha yang merupakan bahan baku TPIA.

Range 5475 – 6025

Action Trading Buy. Cut Loss If Below 5475



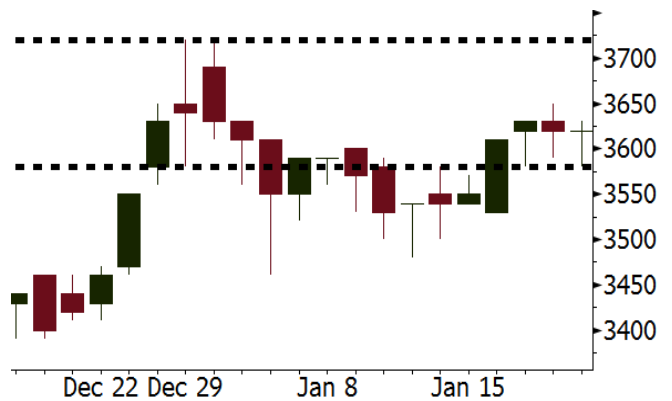
Source: Bloomberg

BBRI Last = 3620

Analysis Keputusan Bank Indonesia menurunkan rasio GWM averaging akan membantu bank dalam mempertahankan net interest margin di tengah tekanan penurunan suku bunga kredit.

Range 3580 - 3720

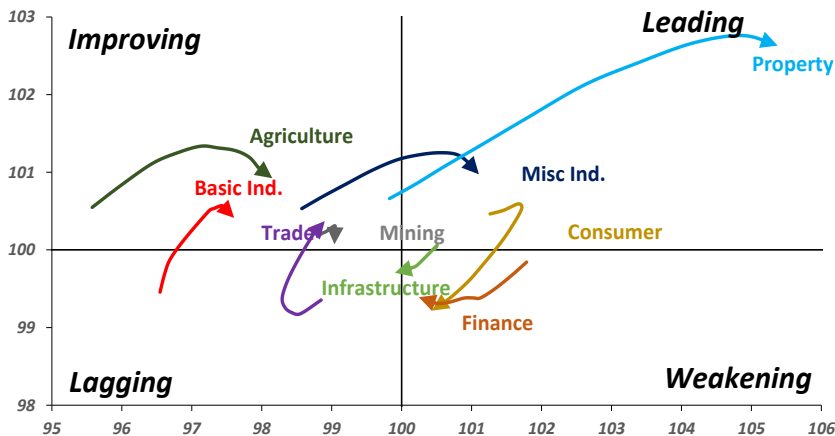
Action Trading buy. Cut Loss If Below 3580



Source: Bloomberg

Sector Rotation

Relative Rotation Graph - Last 10 Days



Source: Bloomberg

Relative Valuation

	Last Price	End of Last Year Price	Target Price*	Rating	Upside Potential (%)	1 Year Change (%)	Market Cap (IDR tn)	Price / EPS (TTM)	Return on Equity (%)	Dividend Yield TTM (%)	Sales Growth Yoy (%)	EPS Growth Yoy (%)	Adjusted Beta
JCI Index						23.5	7,234.8						
Finance						43.6	2,124.0						
BBCA	22,450	21,900	24,100	Hold	7.3	47.2	553.5	24.8x	18.9	0.9	8.6	14.3	0.9
BBRI	3,620	3,640	4,580	Buy	26.5	53.4	446.5	15.9x	18.6	2.4	9.7	4.0	1.3
BMRI	8,075	8,000	8,150	Hold	0.9	46.8	376.8	22.3x	10.8	1.6	6.5	(32.1)	1.4
BBNI	9,425	9,900	9,550	Hold	1.3	72.9	175.8	12.9x	14.7	2.3	11.2	19.7	1.2
BDMN	7,125	6,950	6,000	Sell	(15.8)	73.8	68.3	21.4x	8.6	1.4	(7.9)	11.5	1.5
BBTN	3,660	3,570	3,300	Hold	(9.8)	93.7	38.8	12.9x	15.5	1.4	14.6	41.1	0.9
Consumer						24.9	1,638.5						
HMSP	5,100	4,730	5,000	Hold	(2.0)	33.2	593.2	45.7x	42.2	2.1	7.2	18.2	1.2
GGRM	84,025	83,800	97,825	Buy	16.4	34.4	161.7	21.6x	19.4	3.1	8.4	3.7	1.2
UNVR	54,450	55,900	63,000	Buy	15.7	34.4	415.5	60.5x	107.6	1.6	9.8	9.4	1.2
ICBP	8,700	8,900	10,200	Buy	17.2	2.4	101.5	26.6x	21.4	1.8	8.6	20.0	1.5
INDF	7,925	7,625	8,000	Hold	0.9	(1.6)	69.6	17.2x	14.1	3.0	4.2	52.7	1.2
KLBF	1,705	1,690	2,020	Buy	18.5	13.7	79.9	33.6x	19.8	1.3	8.3	14.7	1.1
KAEF	2,500	2,700	2,600	Hold	4.0	5.5	13.9	48.6x	12.3	0.4	19.6	2.3	1.4
Infrastructure						14.9	822.87						
TLKM	4,160	4,440	5,450	Buy	31.0	9.1	419.3	18.3x	25.9	4.7	13.5	24.4	1.2
EXCL	3,150	2,960	4,400	Buy	39.7	18.4	33.7	73.2x	2.1	N/A	(6.7)	N/A	1.0
ISAT	5,525	4,800	6,750	Buy	22.2	(9.8)	30.0	22.2x	9.9	1.3	9.0	N/A	0.6
JSMR	6,200	6,400	6,050	Hold	(2.4)	48.7	45.0	17.8x	19.1	1.3	69.2	28.7	1.0
TBIG	6,400	6,425	6,050	Hold	(5.5)	28.0	29.0	24.5x	76.3	2.3	8.5	(6.3)	0.7
Trade						9.3	765.9						
UNTR	37,400	35,400	39,425	Hold	5.4	70.0	139.5	18.6x	18.2	1.8	(7.7)	29.8	1.1
AKRA	6,300	6,350	8,025	Buy	27.4	(3.1)	25.2	26.7x	17.8	2.4	(23.0)	(3.0)	1.1
SCMA	2,520	2,480	3,250	Buy	29.0	(5.3)	36.8	25.6x	35.3	2.3	6.8	(1.5)	0.8
MNCN	1,460	1,285	1,500	Hold	2.7	(15.4)	20.8	17.6x	11.7	2.9	4.4	17.4	1.2
LPPF	11,000	10,000	16,225	Buy	47.5	(26.1)	32.1	16.8x	112.1	4.4	9.9	13.3	1.3
ACES	1,230	1,155	1,150	Hold	(6.5)	67.3	21.1	27.6x	24.8	1.3	4.1	20.8	0.9
RAIS	1,240	1,200	1,200	Hold	(3.2)	0.8	8.8	20.1x	12.3	2.9	5.9	26.0	1.1
MPPA	486	452	450	Hold	(7.4)	(65.4)	2.6	N/A	(4.5)	N/A	(2.0)	(82.9)	1.7
Property						(0.8)	432.4						
BSDE	1,690	1,700	1,800	Hold	6.5	(8.4)	32.5	11.1x	13.8	0.3	5.0	(17.0)	1.2
PWON	700	685	760	Hold	8.6	19.7	33.7	18.9x	19.6	0.6	4.7	32.4	1.0
CTRA	1,170	1,185	1,440	Buy	23.1	(11.0)	21.7	21.8x	8.7	0.4	(10.3)	(19.2)	0.8
SMRA	1,025	945	1,160	Hold	13.2	(24.4)	14.8	39.6x	6.1	0.5	(4.0)	(63.6)	1.2
PPRO	199	189	215	Hold	8.0	(36.8)	12.4	13.0x	10.5	0.7	42.8	22.3	0.8
WSKT	2,630	2,210	2,810	Hold	6.8	0.4	35.7	9.7x	28.9	1.4	68.1	63.5	1.0
PTPP	2,960	2,640	4,150	Buy	40.2	(17.3)	18.4	14.5x	18.9	1.7	15.8	13.5	1.0
WIKA	1,970	1,550	2,150	Hold	9.1	(20.6)	17.7	12.1x	15.8	1.7	15.0	68.3	0.8
ADHI	2,150	1,885	2,160	Hold	0.5	0.5	7.7	19.0x	7.5	1.2	17.8	(65.8)	0.9
Misc Ind.						4.6	411.9						
ASII	8,350	8,300	9,300	Hold	11.4	4.4	338.0	18.7x	16.1	2.0	(1.7)	4.8	1.3
Basic Ind.						33.5	543.1						
INTP	22,575	21,950	21,575	Hold	(4.4)	54.4	83.1	39.0x	8.6	4.1	(13.7)	(11.2)	1.4
SMGR	10,950	9,900	11,550	Hold	5.5	27.0	65.0	21.3x	10.9	2.8	(3.0)	0.0	1.1
CPIN	3,540	3,000	4,160	Buy	17.5	11.7	58.0	34.5x	11.2	1.6	27.9	29.1	1.2
JPFA	1,475	1,300	1,740	Buy	18.0	(8.7)	16.8	13.8x	13.7	3.4	8.2	329.5	1.0
MAIN	720	740	780	Hold	8.3	(40.7)	1.6	27.2x	3.4	5.3	9.9	N/A	1.2
KRAS	496	424	500	Hold	0.8	(35.2)	9.6	N/A	(7.2)	N/A	1.7	47.9	1.2
TPIA	5,575	6,000	6,275	Hold	12.6	32.4	99.4	21.3x	24.8	2.3	40.1	1041.3	0.5
BRPT	2,190	2,260	2,420	Hold	10.5	146.1	30.6	19.9x	14.0	N/A	39.5	N/A	0.7
Mining						33.7	393.9						
ADRO	2,180	1,860	2,570	Buy	17.9	26.0	69.7	10.5x	15.3	2.7	(6.0)	119.3	1.2
PTBA	3,120	2,460	3,235	Hold	3.7	32.2	35.9	9.1x	32.2	1.8	2.4	1.2	1.1
ITMG	26,550	20,700	25,275	Hold	(4.8)	75.8	30.0	9.5x	25.1	9.2	(14.0)	100.0	0.6
INCO	3,380	2,890	3,410	Hold	0.9	47.0	33.6	N/A	(0.6)	N/A	(26.0)	N/A	1.3
ANTM	760	625	870	Hold	14.5	(14.1)	18.3	N/A	(1.7)	N/A	(13.5)	N/A	0.8
TINS	955	775	1,140	Buy	19.4	(9.9)	7.1	15.1x	8.0	1.1	1.4	171.3	0.9
Agriculture						(14.8)	102.3						
AALI	12,975	13,150	14,425	Hold	11.2	(19.9)	25.0	10.8x	13.4	4.0	8.1	203.2	0.6
LSIP	1,350	1,420	1,800	Buy	33.3	(18.9)	9.2	9.6x	12.5	2.6	(8.2)	(4.4)	0.8

* Target Price for December 2018

Source: Bloomberg, NHKS Research

INTA : Penjualan alat berat naik 52%

Manajemen menyebutkan dari jumlah unit tercatat kenaikan penjualan sebesar 52% pada tahun 2017 dibandingkan realisasi penjualan tahun 2016. Sedangkan, dari sisi nilai penjualan, INTA berhasil mencatat kenaikan pendapatan sebesar 64%. Tahun 2018, INTA menargetkan penjualan alat berat naik 25%. Pertumbuhan penjualan terutama akan didorong sektor pertambangan dengan asumsi harga komoditas relatif stabil. (Kontan)

IPCM : Anggarkan Belanja Modal Rp250 Miliar

IPCM menganggarkan belanja modal sebesar Rp250 miliar untuk pengadaan empat buah kapal sepanjang tahun ini. Kapal tersebut akan digunakan untuk operasional bisnis jasa pandu dan tunda perusahaan. Jasa pemanduan yaitu kegiatan membantu nakhoda sehingga aktivitas gerak kapal dapat dilakukan dengan aman, tertib, dan lancar. Jasa tunda yaitu aktivitas mendorong, menarik, atau menggandeng kapal yang akan bertambat atau melepas tambat dari dermaga. (Bisnis Indonesia)

TBIG : Anggarkan capex Rp 2 triliun untuk membangun menara baru

TBIG melihat, pada tahun 2018, bisnis menara masih akan mencatatkan kinerja yang positif. Hal ini mengingat operator telekomunikasi juga masih selalu berusaha meningkatkan kualitas jaringan dan coverage layanan. TBIG akan fokus membangun menara di beberapa daerah seperti Sumatra, Kalimantan, dan Indonesia Timur dengan target penambahan 2.500 tenant. (Kontan)

BOGA : Bakal Tambah Tiga Diler

Manajemen mengungkapkan lokasi diler baru yang dalam proses pembangunan berada di Madiun dan Klaten. Sementara itu, satu diler lagi masih dalam proses akuisisi. Alokasi belanja modal untuk diler di Klaten dan Madiun masing-masing Rp25 miliar dan Rp50 miliar, dengan luas tanah sekitar 5.000 m2 per diler. Nilai investasi untuk diler di Madiun lebih besar karena perseroan harus melakukan akuisisi tanah terlebih dahulu. (Bisnis Indonesia)

Domestic & Global News

Pemerintah Ajukan Pemotongan Pajak Pendapatan untuk UKM

Sri Mulyani, Menteri Keuangan, mengatakan bahwa pemerintah mengajukan penurunan suku bunga pajak pendapatan sebesar 0,5% dari 1% untuk usaha kecil dan menengah (UKM). Pemerintah mempertimbangkan penurunan batas perputaran tahunan untuk UKM dari jumlah saat ini sebesar 4,8 miliar rupiah. Pemerintah akan mengeluarkan peraturan mengenai perpajakan yang dikenakan atas e-commerce dan non-e-commerce terutama pajak pertambahan nilai. Pengumpulan pajak atas e-commerce dan pelaporannya akan sama dengan undang-undang pajak saat ini. (Bloomberg)

2 Hari *Government Shutdown* : Tanda Perbaikan Muncul

Government shutdown yang telah berjalan selama dua hari membuat partai GOP menyetujui langkah menuju negosiasi and kemungkinan pemilihan di masa depan. Pada Minggu, 21/01, terdapat tanda kemajuan meskipun kecil. Jubir Parlemen AS mengatakan bahwa Kadin akan mendukung pengurangan kesenjangan agar pembiayaan pemerintahan tetap berjalan. (CNBC)

Date	Country	Hour Jakarta	Event	Period	Actual	Consensus	Previous
Tuesday	JPN	11:30	All Industry Activity Index MoM	Nov		0.90%	0.30%
<i>23 - Jan</i>	GER	17:00	ZEW Survey Current Situation	Jan		89.9	89.3
	GER	17:00	ZEW Survey Expectations	Jan		17.7	17.4
	EU	22:00	Consumer Confidence	Jan A		0.6	0.5
Wednesday	JPN	07:30	Nikkei Japan PMI Mfg	Jan P		--	54
<i>24 - Jan</i>	GER	15:30	Markit Germany Manufacturing PMI	Jan P		63	63.3
	EU	16:00	Markit Eurozone Manufacturing PMI	Jan P		60.3	60.6
	UK	16:30	Jobless Claims Change	Dec		--	5.9k
	UK	16:30	ILO Unemployment Rate 3Mths	Nov		4.30%	4.30%
	USA	21:45	Markit US Manufacturing PMI	Jan P		55	55.1
	USA	22:00	Existing Home Sales	Dec		5.69m	5.81m
Thursday	GER	16:00	IFO Business Climate	Jan		117	117.2
<i>25 - Jan</i>	EU	19:45	ECB Main Refinancing Rate	25-Jan		0.00%	0.00%
	USA	20:30	Wholesale Inventories MoM	Dec P		--	0.80%
	USA	20:30	Initial Jobless Claims	20-Jan		--	220k
	USA	22:00	New Home Sales	Dec		675k	733k
	USA	22:00	Leading Index	Dec		0.50%	0.40%
Friday	JPN	06:30	Natl CPI YoY	Dec		1.10%	0.60%
<i>26 - Jan</i>	UK	16:30	GDP QoQ	4Q A		0.40%	0.40%
	UK	16:30	GDP YoY	4Q A		1.40%	1.70%
	USA	20:30	GDP Annualized QoQ	4Q A		2.90%	3.20%
	USA	20:30	Durable Goods Orders	Dec P		0.90%	1.30%

Source: Bloomberg

Corporate Calendar

Date	Event	Company
Monday	Extraordinary Shareholders Meeting	BRPT
<i>22 - Jan</i>		
Tuesday	Extraordinary Shareholders Meeting	TMPO
<i>23 - Jan</i>		
Wednesday	Annual & Extraordinary Shareholder Meeting	MTWI
<i>24 - Jan</i>	Annual Shareholder Meeting	PNBS
	Earnings Release	BBRI (Estimate EPS: IDR229,44)
Thursday	Extraordinary Shareholders Meeting	FISH, TRUS
<i>25 - Jan</i>	Annual Shareholder Meeting	PGAS
Friday	Annual Shareholder Meeting	KBRI
<i>26 - Jan</i>	Rights Delisting Date	KBRI

Source: Bloomberg

DISCLAIMER

This report and any electronic access hereto are restricted and intended only for the clients and related entity of PT NH Korindo Sekuritas Indonesia. This report is only for information and recipient use. It is not reproduced, copied, or made available for others. Under no circumstances is it considered as a selling offer or solicitation of securities buying. Any recommendation contained herein may not suitable for all investors. Although the information here is obtained from reliable sources, its accuracy and completeness cannot be guaranteed. PT NH Korindo Sekuritas Indonesia, its affiliated companies, respective employees, and agents disclaim any responsibility and liability for claims, proceedings, action, losses, expenses, damages, or costs filed against or suffered by any person as a result of acting pursuant to the contents hereof. Neither is PT NH Korindo Sekuritas Indonesia, its affiliated companies, employees, nor agents liable for errors, omissions, misstatements, negligence, inaccuracy arising herefrom.

All rights reserved by PT NH Korindo Sekuritas Indonesia



PT. NH Korindo Sekuritas Indonesia

Member of Indonesia Stock Exchange

Head Office :

Wisma Korindo 7th Floor
Jl. M.T. Haryono Kav. 62
Pancoran, Jakarta 12780
Indonesia
Telp: +62 21 7976202
Fax : +62 21 7976206

Branch Office BSD:

ITC BSD Blok R No.48
Jl. Pahlawan Seribu Serpong
Tangerang Selatan 15322
Indonesia
Telp : +62 21 5316 2049
Fax : +62 21 5316 1687

Branch Office Solo :

Jl. Ronggowarsito No. 8
Kota Surakarta
Jawa Tengah 57111
Indonesia
Telp: +62 271 664763
Fax : +62 271 661623

A Member of NH Investment & Securities Global Network

Seoul | New York | Hong Kong | Singapore | Shanghai | Beijing | Hanoi |
Jakarta