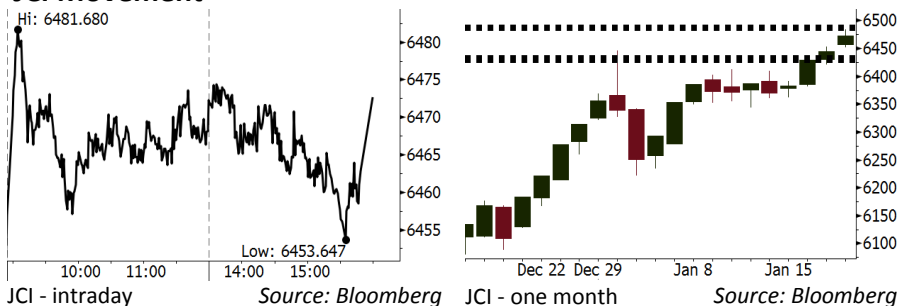


Morning Brief

Daily | Jan 19, 2018

JCI Movement



IHSG (Jakarta Composite Index)

Jan 18	6,472.67
Chg	+28.15pts (+0.44%)
Volume (bn shares)	125.17
Value (IDR tn)	9.59

Adv 167 Dec 185 Unc 229 Untr 113

Foreign Transaction (IDR bn)	
Buy	3,062
Sell	3,357
Net Buy (Sell)	(295)

Top Buy	NB Val.	Top Sell	NS Val.
BBCA	132.9	PGAS	219.3
ADRO	69.8	BBNI	104.7
ICBP	50.0	ASII	100.6
MAPI	28.8	BBRI	88.0
BMRI	26.7	UNTR	57.8

LQ-45 Index Top Gainers & Losers			
Gainers	%	Losers	%
HMSP	3.5%	PGAS	-6.8%
PWON	2.2%	BMTR	-3.7%
LPKR	2.0%	SMGR	-2.9%
BBCA	1.9%	WIKA	-2.4%
MYRX	1.8%	LSIP	-1.5%

Government Bond Yield & FX			
	Last	Chg.	
Tenor: 10 year	6.19%	-0.01%	
USD/IDR	13,347	-0.09%	
KRW/IDR	12.48	-0.08%	

Global Indexes			
Index	Last	Chg.	%
Dow Jones	26,017.81	(97.84)	-0.37%
S&P 500	2,798.03	(4.53)	-0.16%
Nasdaq	7,296.05	(2.23)	-0.03%
FTSE 100	7,700.96	(24.47)	-0.32%
CAC 40	5,494.83	0.84	0.02%
DAX	13,281.43	97.47	0.74%
Nikkei	23,763.37	(104.97)	-0.44%
Hang Seng	32,121.94	138.53	0.43%
Shanghai	3,474.75	30.08	0.87%
KOSPI	2,515.81	0.38	0.02%
EIDO	29.60	(0.08)	-0.27%

Commodities			
Commodity	Last	Chg.	%
Gold (USD /troy oz.)	1,327.0	0.2	0.01%
Crude Oil (USD /bbl)	63.95	(0.02)	-0.03%
Coal Newcas(USD/ton)	98.50	(0.60)	-0.61%
Gas (USD /mmbtu)	3.19	(0.04)	-1.33%
Nickel LME (USD /MT)	12,470	60.0	0.48%
CPO (MYR/Ton)	2,476	(11.0)	-0.44%

Indonesian Market Recap

IHSG melanjutkan penguatannya kemarin di tengah penantian investor terhadap hasil Rapat Dewan Gubernur Bank Indonesia. **Top Gainers : Consumer (+1.42%), Misc Industries (+1.08%), Finance (+0.44%)**

Today's Outlook: Sinyal BI

Untuk hari ini kami mengestimasi IHSG untuk bergerak melemah dengan **support range 6428-6435 dan resistance range 6485-6490**. Sentimen negatif domestik datang dari hasil Rapat Dewan Gubernur Bank Indonesia. Selain memutuskan mempertahankan suku bunga acuan, Bank Indonesia memberikan sinyal ruang pemangkasan suku bunga sudah tertutup. Hal ini disebabkan mulai adanya resiko yang berasal dari tekanan inflasi. Dari global Parlemen AS akhirnya meloloskan anggaran sehingga government shutdown tidak terjadi.

Stocks Recommendation (details on the next page)

Trading Buy: JPFA, ASII, ICBP

Global Market

United States

Bursa Amerika ditutup turun tadi malam. Investor menguatirkan potensi government shutdown yang mungkin terjadi pada akhir pekan ini.

Europe

Bursa Eropa cenderung menguat kemarin ditengah rally sektor teknologi yang dipang beberapa berita korporasi.

Asia

Bursa Asia bergerak variatif kemarin. Investor mencermati rilis data pertumbuhan ekonomi China yang melampaui estimasi.

Company News

- KLBF : Optimis Pendapatan Tumbuh 8%
- CTRA : Raih Marketing Sales Rp7,65 Triliun
- BOGA : Mengincar Pertumbuhan 2 Digit
- ANTM : Mengincar Pertumbuhan Penjualan Emas Rp14,16 Triliun

Domestic & Global News

BI Hentikan Pemangkasan Suku Bunga karena Risiko Inflasi
 Ekonomi China Tumbuh 6,9% pada 2017

Indonesia Economic Data

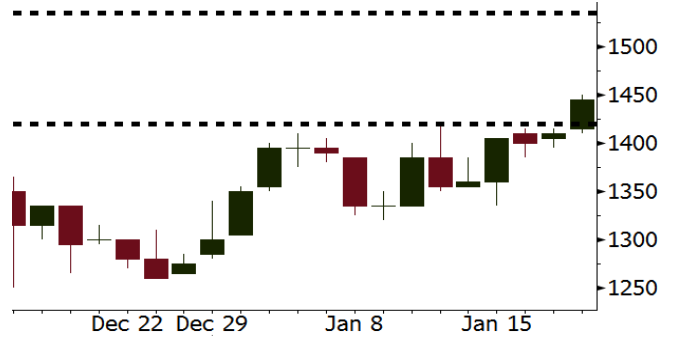
Monthly Indicator	Last	Prev.	Quarterly Indicator	Last	Prev.
BI 7 Day Rev Repo Rate	4.25%	4.25%	Real GDP	5.06%	4.25%
FX Reserve (USD bn)	130.20	125.97	Current Acc (USD bn)	(4.34)	129.40
Trd Balance (USD bn)	(0.27)	0.13	Govt Spending Yoy	3.46%	1.72
Exports Yoy	6.93%	13.18%	FDI (USD bn)	7.86	19.24%
Imports Yoy	17.83%	19.62%	Business Confidence	112.39	8.89%
Inflation Yoy	3.61%	3.30%	Cons. Confidence*	126.40	122.10

JPFA Last = 1445

Analysis Pemerintah berencana untuk menerapkan harga jual terendah broiler sebesar Rp18.000. Hal ini akan membantu kestabilan kebijakan harga bagi JPFA.

Range 1420 - 1535

Action Trading Buy. Cut Loss If Below 1420



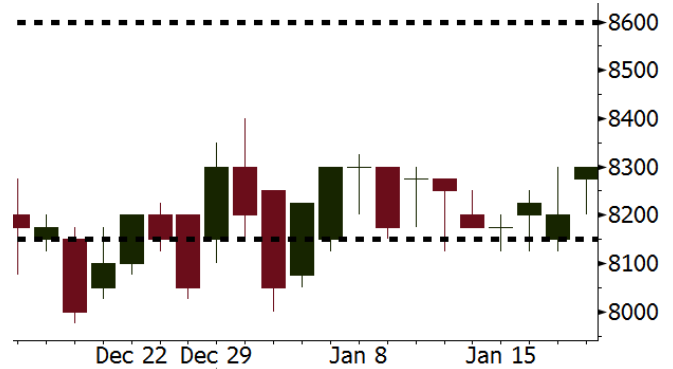
Source: Bloomberg

ASII Last = 8300

Analysis BI memperkirakan event Pilkada dan Asian Games akan memicu permintaan domestik dan mendorong pertumbuhan ekonomi.

Range 8150 - 8600

Action Trading Buy. Cut Loss If Below 8150



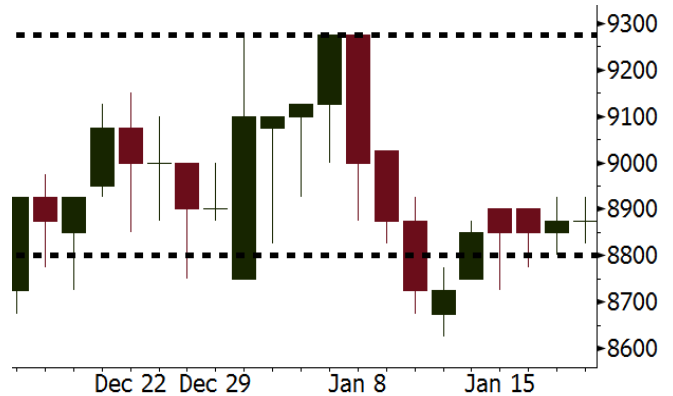
Source: Bloomberg

ICBP Last = 8875

Analysis Sentimen positif datang dari ekspektasi perbaikan daya beli konsumen yang ditopang oleh iklim pemulihan konsumsi domestik.

Range 8800 - 9275

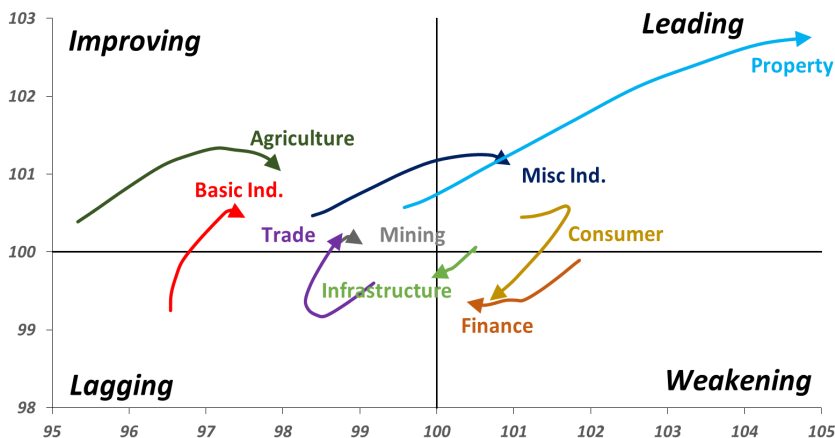
Action Trading buy. Cut Loss If Below 8800



Source: Bloomberg

Sector Rotation

Relative Rotation Graph - Last 10 Days



Source: Bloomberg

Relative Valuation

	Last Price	End of Last Year Price	Target Price*	Rating	Upside Potential (%)	1 Year Change (%)	Market Cap (IDR tn)	Price / EPS (TTM)	Return on Equity (%)	Dividend Yield TTM (%)	Sales Growth Yoy (%)	EPS Growth Yoy (%)	Adjusted Beta
JCI Index						22.4	7,214.5						
Finance						43.2	2,129.1						
BBCA	22,575	21,900	24,100	Hold	6.8	46.8	556.6	24.9x	18.9	0.9	8.6	14.3	0.9
BBRI	3,620	3,640	4,580	Buy	26.5	50.8	446.5	15.9x	18.6	2.4	9.7	4.0	1.3
BMRI	8,125	8,000	8,150	Hold	0.3	47.1	379.2	22.5x	10.8	1.6	6.5	(32.1)	1.4
BBNI	9,500	9,900	9,550	Hold	0.5	74.3	177.2	13.0x	14.7	2.2	11.2	19.7	1.2
BDMN	7,150	6,950	6,000	Sell	(16.1)	71.1	68.5	21.5x	8.6	1.4	(7.9)	11.5	1.5
BBTN	3,690	3,570	3,300	Hold	(10.6)	96.3	39.1	13.0x	15.5	1.3	14.6	41.1	0.9
Consumer						23.7	1,626.5						
HMSP	4,990	4,730	5,000	Hold	0.2	28.9	580.4	44.7x	42.2	2.2	7.2	18.2	1.2
GGRM	83,600	83,800	97,825	Buy	17.0	31.9	160.9	21.5x	19.4	3.1	8.4	3.7	1.3
UNVR	54,350	55,900	63,000	Buy	15.9	34.5	414.7	60.4x	107.6	1.6	9.8	9.4	1.2
ICBP	8,875	8,900	10,200	Hold	14.9	3.2	103.5	27.1x	21.4	1.7	8.6	20.0	1.5
INDF	7,900	7,625	8,000	Hold	1.3	(1.6)	69.4	17.2x	14.1	3.0	4.2	52.7	1.2
KLBF	1,735	1,690	2,020	Buy	16.4	15.7	81.3	34.2x	19.8	1.3	8.3	14.7	1.1
KAEF	2,500	2,700	2,600	Hold	4.0	3.7	13.9	48.6x	12.3	0.4	19.6	2.3	1.4
Infrastructure						12.0	821.20						
TLKM	4,170	4,440	5,450	Buy	30.7	5.5	420.3	18.3x	25.9	4.7	13.5	24.4	1.2
EXCL	3,200	2,960	4,400	Buy	37.5	20.8	34.2	74.3x	2.1	N/A	(6.7)	N/A	1.0
ISAT	5,475	4,800	6,750	Buy	23.3	(10.2)	29.8	22.0x	9.9	1.3	9.0	N/A	0.6
JSMR	6,250	6,400	6,050	Hold	(3.2)	47.1	45.4	18.0x	19.1	1.2	69.2	28.7	1.0
TBIG	6,400	6,425	6,050	Hold	(5.5)	26.1	29.0	24.5x	76.3	2.3	8.5	(6.3)	0.7
Trade						9.3	763.6						
UNTR	37,200	35,400	39,425	Hold	6.0	70.8	138.8	18.5x	18.2	1.8	(7.7)	29.8	1.2
AKRA	6,375	6,350	8,025	Buy	25.9	(0.4)	25.5	27.1x	17.8	2.4	(23.0)	(3.0)	1.1
SCMA	2,530	2,480	3,250	Buy	28.5	(5.6)	37.0	25.7x	35.3	2.3	6.8	(1.5)	0.8
MNCN	1,485	1,285	1,500	Hold	1.0	(12.1)	21.2	17.9x	11.7	2.8	4.4	17.4	1.1
LPPF	10,600	10,000	16,225	Buy	53.1	(28.9)	30.9	16.1x	112.1	4.6	9.9	13.3	1.3
ACES	1,270	1,155	1,150	Hold	(9.4)	70.5	21.8	28.5x	24.8	1.3	4.1	20.8	0.9
RALS	1,500	1,200	1,200	Sell	(20.0)	21.0	10.6	24.3x	12.3	2.4	5.9	26.0	1.1
MPPA	430	452	450	Hold	4.7	(69.7)	2.3	N/A	(4.5)	N/A	(2.0)	(82.9)	1.7
Property						(0.8)	433.9						
BSDE	1,725	1,700	1,800	Hold	4.3	(7.8)	33.2	11.3x	13.8	0.3	5.0	(17.0)	1.2
PWON	700	685	760	Hold	8.6	16.7	33.7	18.9x	19.6	0.6	4.7	32.4	1.0
CTRA	1,185	1,185	1,440	Buy	21.5	(10.6)	22.0	22.0x	8.7	0.4	(10.3)	(19.2)	0.9
SMRA	1,030	945	1,160	Hold	12.6	(26.4)	14.9	39.8x	6.1	0.5	(4.0)	(63.6)	1.2
PPRO	202	189	215	Hold	6.4	(37.3)	12.6	13.2x	10.5	0.6	42.8	22.3	0.8
WSKT	2,660	2,210	2,810	Hold	5.6	(0.4)	36.1	9.9x	28.9	1.4	68.1	63.5	1.0
PTPP	3,060	2,640	4,150	Buy	35.6	(15.0)	19.0	15.0x	18.9	1.6	15.8	13.5	1.0
WIKA	2,000	1,550	2,150	Hold	7.5	(20.0)	17.9	12.3x	15.8	1.7	15.0	68.3	0.7
ADHI	2,170	1,885	2,160	Hold	(0.5)	-	7.7	19.2x	7.5	1.2	17.8	(65.8)	0.9
Misc Ind.						2.1	408.6						
ASII	8,300	8,300	9,300	Hold	12.0	1.8	336.0	18.6x	16.1	2.0	(1.7)	4.8	1.3
Basic Ind.						31.6	538.1						
INTP	23,000	21,950	21,575	Hold	(6.2)	54.1	84.7	39.8x	8.6	4.0	(13.7)	(11.2)	1.4
SMGR	11,075	9,900	11,550	Hold	4.3	26.9	65.7	21.5x	10.9	2.8	(3.0)	0.0	1.1
CPIN	3,490	3,000	4,160	Buy	19.2	8.0	57.2	34.0x	11.2	1.6	27.9	29.1	1.2
JPFA	1,445	1,300	1,740	Buy	20.4	(9.7)	16.5	13.5x	13.7	3.5	8.2	329.5	0.9
MAIN	720	740	780	Hold	8.3	(40.7)	1.6	27.2x	3.4	5.3	9.9	N/A	1.2
KRAS	496	424	500	Hold	0.8	(35.6)	9.6	N/A	(7.2)	N/A	1.7	47.9	1.2
TPIA	5,400	6,000	6,275	Buy	16.2	28.1	96.3	20.6x	24.8	2.3	40.1	1041.3	0.5
BRPT	2,210	2,260	2,420	Hold	9.5	150.4	30.9	20.0x	14.0	N/A	39.5	N/A	0.7
Mining						31.3	390.4						
ADRO	2,170	1,860	2,570	Buy	18.4	25.4	69.4	10.5x	15.3	2.7	(6.0)	119.3	1.2
PTBA	3,040	2,460	3,235	Hold	6.4	26.4	35.0	8.9x	32.2	1.9	2.4	1.2	1.1
ITMG	25,825	20,700	25,275	Hold	(2.1)	65.3	29.2	9.2x	25.1	9.5	(14.0)	100.0	0.5
INCO	3,330	2,890	3,410	Hold	2.4	38.8	33.1	N/A	(0.6)	N/A	(26.0)	N/A	1.2
ANTM	740	625	870	Buy	17.6	(17.8)	17.8	N/A	(1.7)	N/A	(13.5)	N/A	0.8
TINS	955	775	1,140	Buy	19.4	(13.2)	7.1	15.1x	8.0	1.1	1.4	171.3	0.9
Agriculture						(15.2)	103.1						
AALI	13,075	13,150	14,425	Hold	10.3	(20.8)	25.2	10.9x	13.4	4.0	8.1	203.2	0.6
LSIP	1,360	1,420	1,800	Buy	32.4	(20.5)	9.3	9.6x	12.5	2.6	(8.2)	(4.4)	0.8

* Target Price for December 2018

Source: Bloomberg, NHKS Research

KLBF : Optimis Pendapatan Tumbuh 8%

PT Kalbe Farma Tbk (KLBF) optimis bisnisnya bisa tumbuh lebih baik ditahun 2018 atau tumbuh sekitar 8%, lebih baik dari tahun 2017 yang diperkirakan hanya tumbuh sekitar 4%. Konsumsi yang berpotensi meningkat serta stabilnya nilai tukar diharapkan bisa mendorong kinerja tahun ini. Tahun ini, KLBF akan mengalokasikan capex sebesar Rp1 - 1,5 triliun untuk pembangunan pabrik dan pengembangan produk baru. (Kontan)

BOGA : Mengincar Pertumbuhan 2 Digit

Di tengah melemahnya penjualan kendaraan bermotor, emiten diler PT Bintang Oto Global Tbk. (BOGA) tengah memperkuat segmen layanan untuk meningkatkan pertumbuhan laba menjadi 2 digit. Untuk menyikapi kondisi penjualan kendaraan bermotor yang turun, maka tahun ini BOGA akan menggenjot segmen servis kendaraan yang bisa menjadi recurring income. (Bisnis Indonesia)

CTRA : Raih Marketing Sales Rp7,65 Triliun

PT Ciputra Development Tbk (CTRA) meraih marketing sales sebesar Rp7,65 triliun pada tahun lalu. Walaupun demikian, pencapaian tersebut masih di bawah target sebesar Rp8,5 triliun. Tahun lalu, 75% dari total marketing sales CTRA diperoleh dari proyek-proyek landed house. (Kontan)

ANTM : Mengincar Pertumbuhan Penjualan Emas Rp14,16 Triliun

PT Aneka Tambang Tbk. (ANTM), menargetkan penjualan emas mencapai 24 ton pada 2018. Dengan estimasi rerata harga logam mulia Rp590.000 per gram, perseroan dapat mengantongi pendapatan senilai Rp14,16 triliun. Manajemen ANTM menyampaikan, pada 2017 perusahaan berhasil merealisasikan penjualan emas sejumlah 11,7 ton, meningkat dari tahun sebelumnya 9 ton. (Bisnis Indonesia)

Domestic & Global News

BI Hentikan Pemangkasan Suku Bunga karena Risiko Inflasi

Bank Indonesia mensinyalkan akhir dari pemangkasan suku bunga karena risiko tekanan inflasi seperti meningkatnya harga pangan dan minyak. Setelah mempertahankan suku bunga sebesar 4,25 persen, Asisten Gubernur Bank Indonesia Dody Budi Waluyo mengindikasikan terbatasnya ruang untuk pemangkasan suku bunga setelah 8x pemangkasan secara berturut-turut selama dua tahun. Kebijakan moneter BI akan tetap netral. BI akan menetapkan inflasi pada target sebesar 3,5 persen. BI memutuskan untuk menghentikan pemangkasan suku bunga karena ruang pemangkasan suku bunga sudah tertutup. (Bloomberg)

Ekonomi China Tumbuh 6,9% pada 2017

Lembaga Statistik China menyatakan bahwa ekonomi China tumbuh 6,9 persen pada 2017, yang menutup tahun dengan catatan positif karena angka pertumbuhan ekonomi melebihi target pertumbuhan ekonomi sebesar 6,5 persen. Pertumbuhan terjadi meski adanya ancaman risiko keuangan di Asia Timur di tengah restrukturisasi ekonomi oleh pemerintah. Data ekonomi pada 2017 memperlihatkan perbaikan selama tahun yang lalu di mana angka PDB China untuk 2016 sebesar 6,7 persen yang merupakan terendah selama 26 tahun. (CNBC)

Date	Country	Hour Jakarta	Event	Period	Actual	Consensus	Previous
Tuesday	JPN	06:50	PPI YoY	Dec	3.10%	3.20%	3.50%
<i>16 - Jan</i>	JPN	06:50	PPI MoM	Dec	0.20%	0.40%	0.40%
	GER	14:00	CPI MoM	Dec F	0.60%	0.60%	0.60%
	GER	14:00	CPI YoY	Dec F	1.70%	1.70%	1.70%
	UK	16:30	CPI MoM	Dec	0.40%	0.40%	0.30%
	UK	16:30	CPI YoY	Dec	3.00%	3.00%	3.10%
Wednesday	EU	17:00	CPI YoY	Dec F	1.40%	1.40%	1.50%
<i>17 - Jan</i>	EU	17:00	CPI MoM	Dec	0.40%	0.40%	0.10%
	USA	21:15	Industrial Production MoM	Dec	0.89%	0.40%	0.20%
Thursday	USA	02:00	U.S. Federal Reserve Releases Beige Book				
<i>18 - Jan</i>	JPN	11:30	Industrial Production MoM	Nov F	0.50%	--	0.60%
	JPN	11:30	Industrial Production YoY	Nov F	3.60%	--	3.70%
	CHN	14:00	GDP YoY	4Q	6.80%	6.70%	6.80%
	CHN	14:00	Retail Sales YoY	Dec	9.40%	10.20%	10.20%
	CHN	14:00	Industrial Production YoY	Dec	6.20%	6.10%	6.10%
	USA	20:30	Housing Starts	Dec	1192k	1270k	1297k
	USA	20:30	Initial Jobless Claims	13-Jan	220k	--	261k
Friday	USA	22:00	U. of Mich. Sentiment	Jan P		97	95.9
<i>19 - Jan</i>							

Source: Bloomberg

Domestic Economic Calendar

Date	Hour Jakarta	Event	Period	Actual	Consensus	Prev.
Monday	11:00	Imports YoY	Dec	17.83%	18.00%	19.62%
<i>15 - Jan</i>	11:00	Exports YoY	Dec	6.93%	13.70%	13.18%
	11:00	Trade Balance	Dec	-\$270m	\$678m	\$127m
Thursday	Tentative	Bank Indonesia 7D Reverse Repo	18-Jan	4.25%	4.25%	4.25%
<i>18 - Jan</i>						

Source: Bloomberg

Corporate Calendar

Date	Event	Company
Monday	Extraordinary Shareholders Meeting	LINK, RBMS, SUGI
<i>15 - Jan</i>		
Tuesday	IPO Listing Date	LCK Global Kedaton
<i>16 - Jan</i>		
Wednesday	Annual Shareholder Meeting	ELTY
<i>17 - Jan</i>	Extraordinary Shareholders Meeting	KRAH, ROTI
Thursday	Extraordinary Shareholders Meeting	IBFN, SUGI
<i>18 - Jan</i>	Rights Delisting Date	IKAI
Friday	Rights Delisting Date	TMPO
<i>19 - Jan</i>		

Source: Bloomberg

DISCLAIMER

This report and any electronic access hereto are restricted and intended only for the clients and related entity of PT NH Korindo Sekuritas Indonesia. This report is only for information and recipient use. It is not reproduced, copied, or made available for others. Under no circumstances is it considered as a selling offer or solicitation of securities buying. Any recommendation contained herein may not suitable for all investors. Although the information here is obtained from reliable sources, its accuracy and completeness cannot be guaranteed. PT NH Korindo Sekuritas Indonesia, its affiliated companies, respective employees, and agents disclaim any responsibility and liability for claims, proceedings, action, losses, expenses, damages, or costs filed against or suffered by any person as a result of acting pursuant to the contents hereof. Neither is PT NH Korindo Sekuritas Indonesia, its affiliated companies, employees, nor agents liable for errors, omissions, misstatements, negligence, inaccuracy arising herefrom.

All rights reserved by PT NH Korindo Sekuritas Indonesia



PT. NH Korindo Sekuritas Indonesia

Member of Indonesia Stock Exchange

Head Office :

Wisma Korindo 7th Floor
Jl. M.T. Haryono Kav. 62
Pancoran, Jakarta 12780
Indonesia
Telp: +62 21 7976202
Fax : +62 21 7976206

Branch Office BSD:

ITC BSD Blok R No.48
Jl. Pahlawan Seribu Serpong
Tangerang Selatan 15322
Indonesia
Telp : +62 21 5316 2049
Fax : +62 21 5316 1687

Branch Office Solo :

Jl. Ronggowarsito No. 8
Kota Surakarta
Jawa Tengah 57111
Indonesia
Telp: +62 271 664763
Fax : +62 271 661623

A Member of NH Investment & Securities Global Network

Seoul | New York | Hong Kong | Singapore | Shanghai | Beijing | Hanoi |
Jakarta