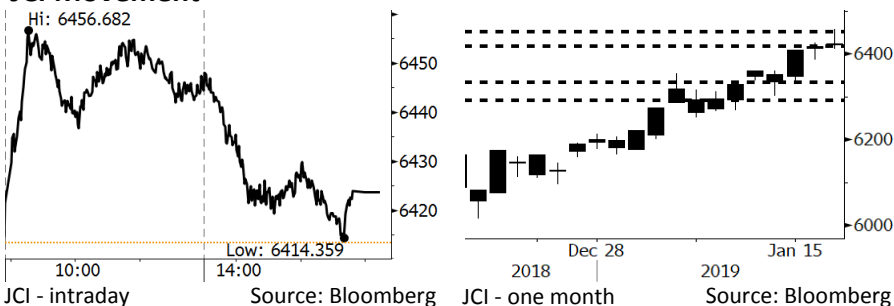


Morning Brief

Daily | Jan 18, 2019

JCI Movement



IHSG (Jakarta Composite Index)

January 17	6,423.78
Chg	+10.42pts (+0.16%)
Volume (bn shares)	124.86
Value (IDR tn)	9.29
Adv 181 Dec 225 Unc 234 Untr 103	

Foreign Transaction		(IDR bn)
Buy		3,799
Sell		2,187
Net Buy (Sell)		1,612

Top Buy	NB Val.	Top Sell	NS Val.
BBCA	411.4	ADRO	30.3
BBRI	289.5	BUMI	21.3
BMRI	188.3	TSPC	19.8
ASII	174.4	TOWR	16.7
TLKM	164.8	WSKT	14.4

LQ-45 Index		Top Gainers & Losers	
Gainers	%	Losers	%
INDY	8.0%	BSDE	-5.4%
SMGR	4.2%	ADHI	-5.3%
INTP	3.9%	LPPF	-4.1%
UNTR	3.1%	BKSL	-3.2%
ITMG	2.5%	WSBP	-3.0%

Government Bond Yield & FX		
	Last	Chg.
Tenor: 10 year	8.10%	0.02%
USDIDR	14,192	0.45%
KRWIDR	12.63	0.32%

Global Indexes			
Index	Last	Chg.	%
Dow Jones	24,370.10	162.94	0.67%
S&P 500	2,635.96	19.86	0.76%
Nasdaq	7,084.46	49.77	0.71%
FTSE 100	6,834.92	(27.76)	-0.40%
CAC 40	4,794.37	(16.37)	-0.34%
DAX	10,918.62	(12.62)	-0.12%
Nikkei	20,402.27	(40.48)	-0.20%
Hang Seng	26,755.63	(146.47)	-0.54%
Shanghai	2,559.64	(10.79)	-0.42%
KOSPI	2,107.06	0.96	0.05%
EIDO	26.97	0.20	0.75%

Commodities			
Commodity	Last	Chg.	%
Gold (USD /troy oz.)	1,292.1	(1.6)	-0.13%
Crude Oil (USD /bbl)	52.07	(0.24)	-0.46%
Coal Newcas(USD/ton)	102.30	(0.20)	-0.20%
Gas (USD /mmbtu)	3.41	0.03	0.86%
Nickel LME (USD /MT)	11,630	(40.0)	-0.34%
Tin LME (USD /MT)	20,575	(95.0)	-0.46%
CPO (MYR/Ton)	2,198	23.0	1.06%

Market Recap

Di tengah keputusan suku bunga oleh BI dan pelemahan bursa regional, IHSG ditutup naik tipis ditopang oleh sektor perbankan dan berlanjutnya *net foreign buy*. **Top Gainers: Basic Industry (+0.76%), Finance (+0.49%), Trade (+0.36%)**

Daily Foreign & Domestic Sector Movement

Investor asing masih terus mencatatkan posisi *net buy* sebesar Rp1 triliun untuk sektor perbankan. Sedangkan di urutan kedua, investor asing hanya *net buy* sebesar Rp170 miliar untuk sektor otomotif. Akibat dari tidak berubahnya pengumuman Bank Indonesia atas *7-day reverse repo rate* menjadi sentimen positif bagi sektor perbankan. Dengan bunga acuan yang tetap, perbankan menjadi lebih leluasa dalam menyusun strategi pertumbuhan dan margin.

Investor domestik tercatat melakukan posisi *net buy* sebesar Rp45 miliar untuk sektor konstruksi. Kami memperkirakan investor domestik memposisikan diri untuk *buy on weakness* pada *Construction Property and Real Estate Index* yang turun sebesar 1,53% kemarin.

Today's Outlook: Debat Pilpres Pertama

Untuk hari ini kami mengestimasi IHSG bergerak melemah dengan **support range 6300-6340** dan **resistance range 6420-6450**. Pelemahan ini diperkirakan berasal dari investor asing yang memperlambat pacu *net buy* dalam investasi di saham Indonesia. Investor diperkirakan akan melihat bagaimana pelaku pasar dan pelaku bisnis menilai hasil debat pilpres pertama yang disiarkan kemarin malam. Berdasarkan survei Charta Politika, elektabilitas Jokowi berada di angka 53,2% sedangkan Prabowo berada di 34,1%. Prabowo berhasil meningkatkan rating yang semakin mendekati capres nomor urut satu.

Company News

- BMRI : Menargetkan Penyaluran KUR Rp25 Triliun
- BBTN : Akan Sekuritisasi KPR Sintetik
- KLBF : Mengharapkan Kestabilan Nilai Rupiah
- SIDO : Meningkatkan Porsi Penjualan Ekspor

Domestic & Global News

- BI Pertahankan Suku Bunga
- Trump Batalkan Rencananya karena *Shutdown*

Indonesia Economic Data

Monthly Indicator	Last	Prev.	Quarterly Indicator	Last	Prev.
BI 7 Day Rev Repo Rate	6.00%	6.00%	Real GDP	5.17%	5.27%
FX Reserve (USD bn)	120.65	117.20	Current Acc (USD bn)	(8.85)	(8.03)
Trd Balance (USD bn)	(1.10)	(2.05)	Govt. Spending Yoy	6.28%	5.26%
Exports Yoy	-4.62%	-3.28%	FDI (USD bn)	5.95	5.50
Imports Yoy	1.16%	11.68%	Business Confidence	108.05	112.82
Inflation Yoy	3.13%	3.23%	Cons. Confidence*	127.00	122.70

BMRI : Menargetkan Penyaluran KUR Rp25 Triliun

Pada 2019, Bank Mandiri (Persero) Tbk (BMRI) menargetkan penyaluran kredit usaha rakyat (KUR) sebesar Rp25 triliun, meningkat 42,9% dari realisasi 2018 sebesar Rp17,5 triliun. Sepanjang 2018, NPL BMRI tercatat di kisaran 0%-1%. BMRI akan meningkatkan porsi penyaluran di sektor produktif hingga 60%, dengan fokus di sektor peternakan sapi. (Kontan)

KLBF : Mengharapkan Kestabilan Nilai Rupiah

PT Kalbe Farma Tbk (KLBF) mengharapkan bahwa tren penguatan rupiah pada awal 2019 dapat terus berlanjut dan tetap stabil sepanjang tahun. Hal ini terkait dengan porsi impor bahan baku KLBF yang mencapai 60%-70% dari total harga pokok produksi. Selain itu, KLBF juga telah melakukan *hedging*. Pada 3Q18, pertumbuhan beban pokok pendapatan tercatat 6,1% y-y, melebihi pertumbuhan penjualan bersih sebesar 3,90% y-y. (Kontan)

BBTN : Akan Sekuritisasi KPR Sintetik

PT Bank Tabungan Negara (Persero) Tbk (BBTN) tengah menjajaki opsi sekuritisasi KPR sintetik sebagai alternatif pendanaan nonkonvensional. Melalui opsi ini, BBTN menargetkan penghimpunan dana Rp14 triliun, dengan target perolehan Rp2 triliun pada 1Q19. Adapun melalui opsi ini, BBTN bukan menjual aset KPR, namun *future cash flow*. Sebelumnya pada akhir 2018, BBTN memperoleh kredit sindikasi sebesar US\$130 juta. (Kontan)

SIDO : Meningkatkan Porsi Penjualan Ekspor

PT Industri Jamu dan Farmasi Sido Muncul Tbk (SIDO) akan terus meningkatkan porsi penjualan ekspor dalam dua tahun ke depan, hingga mencapai 5% dari total pendapatan. Pada 2018, kontribusi pasar ekspor hanya mencapai 2%. Untuk itu, SIDO akan gencar melakukan *marketing*, khususnya di Filipina dan Nigeria. Adapun pada 2018, SIDO menargetkan pertumbuhan pendapatan dan laba bersih sebesar 10%. (Bisnis Indonesia)

Domestic & Global News

BI Pertahankan Suku Bunga

Bank Indonesia (BI) mempertahankan BI *7 day reverse repo rate* sebesar 6% dalam rapat dewan gubernur (RDG) BI yang digelar Rabu-Kamis, 16-17 Januari 2019. Keputusan ini konsisten dengan upaya BI untuk menurunkan defisit transaksi berjalan ke dalam batas aman dan mempertahankan daya tarik aset keuangan domestik. Bank Indonesia juga menetapkan suku bunga *deposit facility* sebesar 5,25% dan suku bunga *lending facility* sebesar 6,75%. (Kontan)

Trump Batalkan Rencananya karena *Shutdown*

Presiden Donald Trump telah membatalkan kunjungan delegasinya ke Forum Ekonomi Dunia karena alasan penghentian sebagian pelayanan pemerintahan AS. Sekretaris Gedung Putih Sarah Sanders menyatakan bahwa mempertimbangkan 800.000 pekerja di pemerintahan AS yang tidak menerima gaji and memastikan supaya administrasi pemerintahan Trump dapat tetap memberikan bantuan administratif sebagaimana diperlukan, Presiden Trump telah membatalkan kunjungan delegasinya ke Forum Ekonomi Dunia yang berlangsung di Davos, Switzerland. (CNBC)

Relative Valuation

	Last Price	End of Last Year Price	Target Price*	Rating	Upside Potential (%)	1 Year Change (%)	Market Cap (IDR tn)	Price / EPS (TTM)	Price / BVPS	Return on Equity (%)	Dividend Yield TTM (%)	Sales Growth Yoy (%)	EPS Growth Yoy (%)	Adjusted Beta
JCI Index	6,424	6,194				(0.8)	7,312.1							
Finance						6.3	2,288.2							
BBCA	26,650	26,000	28,825	Hold	8.2	18.1	657.1	26.3x	4.6x	18.4	1.0	7.5	10.0	0.9
BBRI	3,810	3,660	4,370	Hold	14.7	5.2	469.9	14.6x	2.7x	19.3	2.8	7.9	14.5	1.5
BMRI	7,875	7,375	8,275	Hold	5.1	(3.1)	367.5	15.5x	2.1x	14.2	2.5	2.7	20.1	1.4
BBNI	9,250	8,800	10,525	Hold	13.8	(2.6)	172.5	11.6x	1.7x	15.1	2.8	10.0	12.5	1.5
Consumer						(9.4)	1,484.8							
HMSP	3,790	3,710	4,225	Hold	11.5	(24.0)	440.8	33.9x	14.0x	41.8	2.8	7.2	3.8	1.3
GGRM	84,150	83,625	88,650	Hold	5.3	0.7	161.9	20.0x	3.8x	19.6	3.1	13.6	6.3	1.2
UNVR	48,875	45,400	49,700	Hold	1.7	(10.1)	372.9	41.1x	41.6x	118.0	1.9	1.0	39.7	1.0
ICBP	10,000	10,450	11,225	Hold	12.3	12.7	116.6	27.5x	5.6x	21.3	2.2	7.5	14.6	0.8
INDF	7,500	7,450	8,175	Hold	9.0	(5.1)	65.9	17.8x	2.0x	11.7	4.0	3.1	(13.7)	1.2
KLBF	1,610	1,520	1,840	Hold	14.3	(7.2)	75.5	31.1x	5.4x	18.3	1.6	3.9	1.4	1.3
Infrastructure						(3.3)	788.29							
TLKM	3,990	3,750	4,700	Buy	17.8	(3.4)	395.3	21.4x	4.4x	20.4	4.2	2.3	(20.6)	0.8
PGAS	2,420	2,120	2,600	Hold	7.4	10.0	58.7	15.7x	1.3x	8.2	1.3	12.9	122.8	1.4
JSMR	5,000	4,280	6,050	Buy	21.0	(20.0)	36.3	17.5x	2.2x	13.4	1.2	18.7	(6.9)	1.0
Trade						(15.2)	693.8							
UNTR	26,850	27,350	39,550	Buy	47.3	(27.8)	100.2	9.2x	1.9x	22.6	3.6	32.1	60.8	0.9
AKRA	4,480	4,290	4,650	Hold	3.8	(29.7)	18.0	24.1x	2.2x	19.3	4.9	25.3	(22.4)	1.3
SCMA	1,975	1,870	2,025	Hold	2.5	(21.9)	28.9	20.2x	6.3x	32.3	2.8	10.8	8.7	1.4
MNCN	865	690	875	Hold	1.2	(41.8)	12.3	8.9x	1.1x	14.2	1.7	2.8	(20.3)	0.9
ACES	1,725	1,490	1,635	Hold	(5.2)	35.8	29.6	31.0x	7.7x	26.6	1.3	22.3	32.7	1.0
RALS	1,555	1,420	1,515	Hold	(2.6)	3.7	11.0	18.5x	2.8x	15.7	2.6	2.2	43.4	0.9
MAPI	930	805	945	Hold	1.6	32.9	15.4	26.7x	3.0x	14.0	0.4	18.3	126.7	0.8
Property						(9.1)	414.8							
BSDE	1,400	1,255	1,850	Buy	32.1	(18.8)	26.9	8.3x	1.0x	13.2	N/A	(18.9)	(74.2)	1.3
PWON	670	620	600	Hold	(10.4)	(4.3)	32.3	14.5x	2.7x	20.6	0.9	19.0	25.2	1.3
CTRA	1,010	1,010	1,250	Buy	23.8	(14.8)	18.7	20.7x	1.4x	6.8	0.9	7.9	1.7	1.6
SMRA	990	805	960	Hold	(3.0)	(3.9)	14.3	31.9x	2.1x	6.9	0.5	0.7	75.0	1.6
WSKT	2,040	1,680	2,810	Buy	37.7	(23.3)	27.7	5.3x	1.6x	33.2	2.8	27.0	41.1	1.3
WIKA	1,880	1,655	2,150	Hold	14.4	(6.0)	16.9	12.2x	1.3x	11.0	1.4	32.3	26.0	1.1
Misc Ind.						2.7	420.3							
ASII	8,275	8,225	8,925	Hold	7.9	(0.3)	335.0	15.4x	2.5x	17.3	2.3	16.4	20.6	1.2
Basic Ind.						26.4	697.2							
INTP	18,500	18,450	19,950	Hold	7.8	(19.6)	68.1	63.6x	3.0x	4.6	3.8	2.5	(56.1)	1.5
SMGR	12,425	11,500	13,500	Hold	8.7	12.2	73.7	27.9x	2.4x	9.0	1.1	4.4	43.1	1.3
CPIN	8,475	7,225	6,700	Sell	(20.9)	142.8	139.0	34.4x	7.6x	24.2	0.7	5.1	79.7	1.1
JPFA	2,190	2,150	3,250	Buy	48.4	51.6	25.7	13.9x	2.8x	20.2	4.6	16.8	104.2	0.8
Mining						2.1	422.1							
ADRO	1,460	1,215	1,970	Buy	34.9	(32.7)	46.7	7.8x	0.9x	11.9	6.8	9.3	(16.0)	1.2
PTBA	4,450	4,300	5,375	Buy	20.8	46.4	51.3	8.1x	3.2x	42.1	7.2	20.7	49.7	1.0
ITMG	22,425	20,250	24,225	Hold	8.0	(13.2)	25.3	6.3x	1.7x	28.2	14.5	21.6	12.5	1.2
INCO	3,640	3,260	3,760	Hold	3.3	9.3	36.2	40.7x	1.4x	3.2	N/A	29.2	N/A	1.4
ANTM	845	765	1,200	Buy	42.0	14.2	20.3	18.5x	1.1x	5.9	0.2	186.6	N/A	1.3
Agriculture						(2.6)	102.5							
AALI	12,325	11,825	16,925	Buy	37.3	(5.7)	23.7	13.7x	1.3x	9.5	3.5	9.1	(18.2)	0.6
LSIP	1,320	1,250	1,500	Hold	13.6	(2.9)	9.0	19.2x	1.1x	5.7	3.4	(19.6)	(39.3)	0.7

* Target Price for December 2019

Source: Bloomberg, NHKS Research

Date	Country	Hour Jakarta	Event	Period	Actual	Consensus	Previous
Monday	CHN	Tentative	Money Supply M2 YoY	Dec	8.10%	8.10%	8.00%
<i>14 - Jan</i>	CHN	Tentative	Trade Balance	Dec	\$57.06b	\$51.60b	\$44.74b
	USA	Tentative	Trade Balance	Nov		-\$54.0b	-\$55.5b
	USA	Tentative	Factory Orders	Nov		0.30%	-2.10%
	USA	Tentative	New Home Sales	Nov		566k	544k
	USA	Tentative	Durable Goods Orders	Nov F		--	0.80%
Tuesday	USA	20:30	PPI Final Demand MoM	Dec	0.20%	-0.10%	0.10%
<i>15 - Jan</i>							
Wednesday	JPN	06:50	PPI YoY	Dec	1.50%	1.80%	2.30%
<i>16 - Jan</i>	JPN	06:50	Core Machine Orders MoM	Nov	0.00%	3.00%	7.60%
	JPN	11:30	Tertiary Industry Index MoM	Nov	-0.30%	-0.50%	1.90%
	GER	14:00	CPI MoM	Dec F	0.10%	0.10%	0.10%
	GER	14:00	CPI YoY	Dec F	1.70%	1.70%	1.70%
	UK	16:30	PPI Output NSA MoM	Dec	-1.00%	-1.40%	-2.60%
	UK	16:30	CPI Core YoY	Dec	1.90%	1.80%	1.80%
	UK	16:30	CPI MoM	Dec	0.20%	0.20%	0.20%
	UK	16:30	CPI YoY	Dec	2.10%	2.20%	2.30%
	USA	19:00	MBA Mortgage Applications	11-Jan	13.50%	--	23.50%
	USA	20:30	Retail Sales Advance MoM	Dec		0.30%	0.20%
Thursday	EU	17:00	CPI MoM	Dec	0.00%	0.00%	-0.20%
<i>17 - Jan</i>	EU	17:00	CPI YoY	Dec F	1.60%	1.60%	1.90%
	USA	20:30	Housing Starts	Dec		1253k	1256k
	USA	20:30	Initial Jobless Claims	12-Jan	213k	--	216k
Friday	JPN	06:30	Natl CPI YoY	Dec	0.30%	0.30%	0.80%
<i>18 - Jan</i>	JPN	11:30	Industrial Production MoM	Nov F		--	-1.10%
	USA	21:15	Industrial Production MoM	Dec		0.30%	0.60%
	USA	22:00	U. of Mich. Sentiment	Jan P		96.4	98.3

Source: Bloomberg

Domestic Economic Calendar

Date	Hour Jakarta	Event	Period	Actual	Consensus	Prev.
Tuesday	11:00	Imports YoY	Dec	1.16%	--	11.68%
<i>15 - Jan</i>	11:00	Trade Balance	Dec	-\$1102m	--	-\$2050m
	11:00	Exports YoY	Dec	-4.62%	--	-3.28%
Thursday	Tentative	Bank Indonesia 7D Reverse Repo	17-Jan	6.00%	--	6.00%
<i>17 - Jan</i>						

Source: Bloomberg

Date	Event	Company
------	-------	---------

Friday

18 - Jan Extraordinary Shareholder Meeting

ARTA, HRUM, BOSS

Source: Bloomberg

DISCLAIMER

This report and any electronic access hereto are restricted and intended only for the clients and related entities of PT NH Korindo Sekuritas Indonesia. This report is only for information and recipient use. It is not reproduced, copied, or made available for others. Under no circumstances is it considered as a selling offer or solicitation of securities buying. Any recommendation contained herein may not suitable for all investors. Although the information hereof is obtained from reliable sources, its accuracy and completeness cannot be guaranteed. PT NH Korindo Sekuritas Indonesia, its affiliated companies, employees, and agents are held harmless from any responsibility and liability for claims, proceedings, action, losses, expenses, damages, or costs filed against or suffered by any person as a result of acting pursuant to the contents hereof. Neither is PT NH Korindo Sekuritas Indonesia, its affiliated companies, employees, nor agents are liable for errors, omissions, misstatements, negligence, inaccuracy contained herein.

All rights reserved by PT NH Korindo Sekuritas Indonesia



PT. NH Korindo Sekuritas Indonesia

Member of Indonesia Stock Exchange

Head Office :

Wisma Korindo 7th Floor
Jl. M.T. Haryono Kav. 62
Pancoran, Jakarta 12780
Indonesia
Telp: +62 21 7976202
Fax : +62 21 7976206

Branch Office BSD:

ITC BSD Blok R No.48
Jl. Pahlawan Seribu Serpong
Tangerang Selatan 15322
Indonesia
Telp : +62 21 5316 2049
Fax : +62 21 5316 1687

Branch Office Solo :

Jl. Ronggowarsito No. 8
Kota Surakarta
Jawa Tengah 57111
Indonesia
Telp: +62 271 664763
Fax : +62 271 661623

A Member of NH Investment & Securities Global Network

Seoul | New York | Hong Kong | Singapore | Shanghai | Beijing | Hanoi |
Jakarta