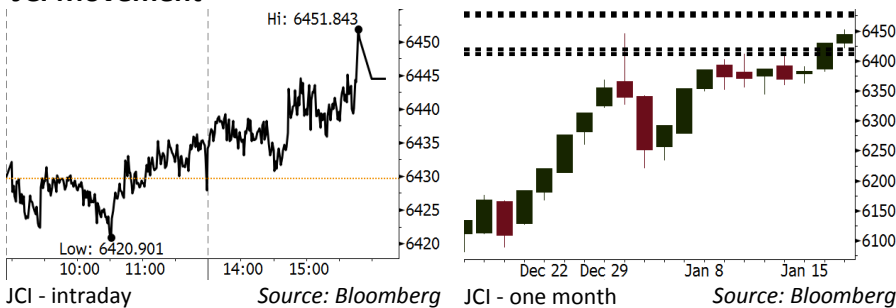


Morning Brief

Daily | Jan 18, 2018

JCI Movement



IHSG (Jakarta Composite Index)

Jan 17	6,444.52
Chg	+14.83pts (+0.23%)
Volume (bn shares)	115.19
Value (IDR tn)	10.00

Adv 186 Dec 171 Unc 224 Untr 115

Foreign Transaction		(IDR bn)
Buy	3,409	
Sell	3,297	
Net Buy (Sell)	112	

Top Buy	NB Val.	Top Sell	NS Val.
BBCA	430.8	ASII	220.2
PGAS	185.9	BBNI	125.4
BBRI	74.3	UNVR	110.5
SMGR	49.8	BMRI	66.4
ICBP	33.8	TLKM	40.6

LQ-45 Index		Top Gainers & Losers	
Gainers	%	Losers	%
PGAS	25.5%	PWON	-2.1%
SMGR	7.3%	BBCA	-2.0%
WIKA	5.7%	BRPT	-1.8%
ANTM	3.6%	MYRX	-1.8%
LPKR	3.5%	BMRI	-1.5%

Government Bond Yield & FX		
	Last	Chg.
Tenor: 10 year	6.20%	0.04%
USD/IDR	13,359	0.16%
KRW/IDR	12.49	-0.32%

Global Indexes			
Index	Last	Chg.	%
Dow Jones	26,115.65	322.79	1.25%
S&P 500	2,802.56	26.14	0.94%
Nasdaq	7,298.28	74.59	1.03%
FTSE 100	7,725.43	(30.50)	-0.39%
CAC 40	5,493.99	(19.83)	-0.36%
DAX	13,183.96	(62.37)	-0.47%
Nikkei	23,868.34	(83.47)	-0.35%
Hang Seng	31,983.41	78.66	0.25%
Shanghai	3,444.67	8.08	0.24%
KOSPI	2,515.43	(6.31)	-0.25%
EIDO	29.68	0.36	1.23%

Commodities			
Commodity	Last	Chg.	%
Gold (USD /troy oz.)	1,326.8	(11.6)	-0.86%
Crude Oil (USD /bbl)	63.97	0.24	0.38%
Coal Newcas(USD/ton)	103.10	0.55	0.54%
Gas (USD /mmbtu)	3.23	0.10	3.29%
Nickel LME (USD /MT)	12,410	(135.0)	-1.08%
CPO (MYR/Ton)	2,487	(31.0)	-1.23%

Indonesian Market Recap

IHSG mampu ditutup naik kemarin setelah bergerak fluktuatif. Investor mencermati penguatan Rupiah terhadap Dollar. **Top Gainers : Basic Industry (+2.20%), Infrastructure (+1.03%), Mining (+0.69%)**

Today's Outlook: Rilis PDB China

Untuk hari ini kami mengestimasi IHSG untuk bergerak menguat dengan **support range 6412-6420 dan resistance range 6476-6480**. Investor hari ini perlu mencermati rilis data pertumbuhan ekonomi China yang akan dirilis pada siang nanti. Hal ini penting untuk mengetahui konsistensi pemulihan ekonomi global. Dari domestik, hasil dari Rapat Dewan Gubernur Bank Indonesia diperkirakan akan memutuskan mempertahankan suku bunga acuan. Tren penguatan Rupiah saat ini mendukung konsistensi kebijakan moneter yang bersifat akomodatif.

Stocks Recommendation (details on the next page)

Trading Buy: ANTM, AKRA, ELSA

Global Market

United States

Bursa Amerika menguat tadi malam dipicu oleh rilis kinerja kuartalan perusahaan yang melampaui estimasi.

Europe

Bursa Eropa ditutup turun kemarin. Investor fokus terhadap berita korporasi ketimbang mengamati sentimen positif dari Amerika.

Asia

Bursa Asia melemah kemarin mengikuti pelemahan bursa Amerika sebelumnya meskipun data penjualan mesin di Jepang melampaui estimasi.

Company News

WSBP : Optimis meraih Kontrak Rp1 Triliun pada Januari 2018

MEDC : Siapkan Global Bond USD400 Juta

JSMR : Mengkaji Emisi Project Bond 4 Ruas

ROTI : Memperbesar Kapasitas Produksi

Domestic & Global News

Indonesia Merevisi Izin Tambang Batu Bara

Harga Minyak Naik Jelang Angka Persediaan Mingguan AS

Indonesia Economic Data

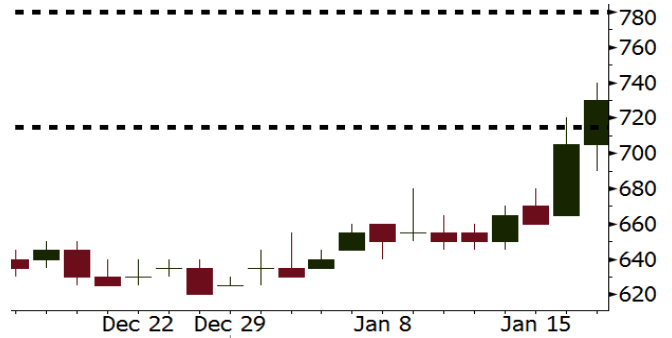
Monthly Indicator	Last	Prev.	Quarterly Indicator	Last	Prev.
BI 7 Day Rev Repo Rate	4.25%	4.25%	Real GDP	5.06%	4.25%
FX Reserve (USD bn)	130.20	125.97	Current Acc (USD bn)	(4.34)	129.40
Trd Balance (USD bn)	(0.27)	0.13	Govt Spending Yoy	3.46%	1.72
Exports Yoy	6.93%	13.18%	FDI (USD bn)	7.86	19.24%
Imports Yoy	17.83%	19.62%	Business Confidence	112.39	8.89%
Inflation Yoy	3.61%	3.30%	Cons. Confidence*	126.40	122.10

ANTM Last = 730

Analysis Produksi nikel Indonesia diperkirakan akan melonjak 50% pada tahun 2018. Sementara itu, permintaan diperkirakan masih kuat ditopang penurunan bea impor oleh China dari 5,5% menjadi 2%.

Range 715 – 780

Action Trading Buy. Cut Loss If Below 715



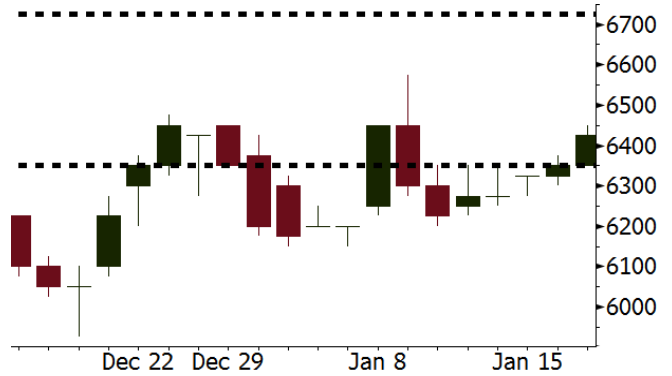
Source: Bloomberg

AKRA Last = 6425

Analysis Tingkat kepatuhan negara anggota OPEC dan non-OPEC dalam implementasi kebijakan pembatasan produksi mencapai 125% pada Desember 2017. Kondisi ini membuat pasar minyak menjadi stabil.

Range 6350 – 6725

Action Trading Buy. Cut Loss If Below 6350



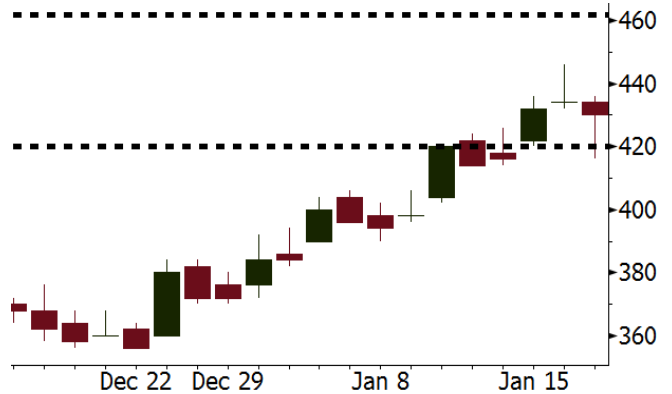
Source: Bloomberg

ELSA Last = 430

Analysis Harga minyak dunia kembali melanjutkan kenaikan jelang rilis data inventory mingguan Amerika yang diperkirakan akan mengalami penurunan untuk yang kesembilan kali berturut-turut.

Range 420 - 462

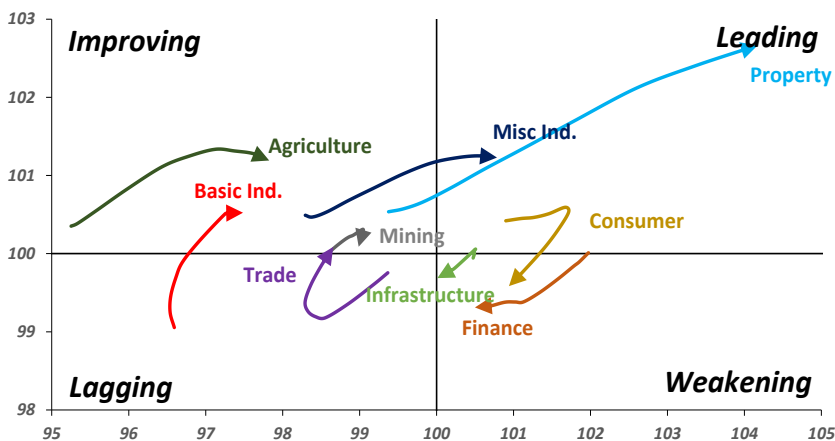
Action Trading buy. Cut Loss If Below 420



Source: Bloomberg

Sector Rotation

Relative Rotation Graph - Last 10 Days



Source: Bloomberg

Relative Valuation

	Last Price	End of Last Year Price	Target Price*	Rating	Upside Potential (%)	1 Year Change (%)	Market Cap (IDR tn)	Price / EPS (TTM)	Return on Equity (%)	Dividend Yield TTM (%)	Sales Growth Yoy (%)	EPS Growth Yoy (%)	Adjusted Beta
JCI Index						21.7	7,178.4						
Finance						42.3	2,115.1						
BBCA	22,150	21,900	24,100	Hold	8.8	44.8	546.1	24.5x	18.9	0.9	8.6	14.3	0.9
BBRI	3,630	3,640	4,580	Buy	26.2	51.9	447.7	16.0x	18.6	2.4	9.7	4.0	1.3
BMRI	8,100	8,000	8,150	Hold	0.6	46.6	378.0	22.4x	10.8	1.6	6.5	(32.1)	1.4
BBNI	9,600	9,900	9,550	Hold	(0.5)	72.2	179.0	12.9x	15.3	2.2	N/A	19.7	1.2
BDMN	7,050	6,950	6,000	Hold	(14.9)	74.5	67.6	21.2x	8.6	1.4	(7.9)	11.5	1.5
BBTN	3,670	3,570	3,300	Hold	(10.1)	95.2	38.9	12.9x	15.5	1.3	14.6	41.1	0.9
Consumer						21.2	1,603.7						
HMSP	4,820	4,730	5,000	Hold	3.7	24.2	560.7	43.2x	42.2	2.2	7.2	18.2	1.2
GGRM	82,750	83,800	97,825	Buy	18.2	31.3	159.2	21.2x	19.4	3.1	8.4	3.7	1.3
UNVR	54,350	55,900	63,000	Buy	15.9	32.9	414.7	60.4x	107.6	1.6	9.8	9.4	1.2
ICBP	8,875	8,900	10,200	Hold	14.9	3.5	103.5	27.1x	21.4	1.7	8.6	20.0	1.5
INDF	7,950	7,625	8,000	Hold	0.6	-	69.8	17.3x	14.1	3.0	4.2	52.7	1.2
KLBF	1,730	1,690	2,020	Buy	16.8	13.4	81.1	34.1x	19.8	1.3	8.3	14.7	1.1
KAEF	2,490	2,700	2,600	Hold	4.4	9.7	13.8	48.4x	12.3	0.4	19.6	2.3	1.4
Infrastructure						12.7	827.45						
TLKM	4,200	4,440	5,450	Buy	29.8	6.5	423.4	18.5x	25.9	4.7	13.5	24.4	1.2
EXCL	3,220	2,960	4,400	Buy	36.6	18.4	34.4	74.8x	2.1	N/A	(6.7)	N/A	1.0
ISAT	5,400	4,800	6,750	Buy	25.0	(11.5)	29.3	21.7x	9.9	1.3	9.0	N/A	0.6
JSMR	6,300	6,400	6,050	Hold	(4.0)	50.4	45.7	18.1x	19.1	1.2	69.2	28.7	1.0
TBIG	6,375	6,425	6,050	Hold	(5.1)	28.0	28.9	24.4x	76.3	2.3	8.5	(6.3)	0.7
Trade						10.3	762.5						
UNTR	37,700	35,400	39,425	Hold	4.6	73.7	140.6	18.7x	18.2	1.8	(7.7)	29.8	1.2
AKRA	6,425	6,350	8,025	Buy	24.9	6.2	25.7	27.3x	17.8	2.3	(23.0)	(3.0)	1.1
SCMA	2,510	2,480	3,250	Buy	29.5	(6.3)	36.7	25.5x	35.3	2.3	6.8	(1.5)	0.8
MNCN	1,500	1,285	1,500	Hold	-	(8.8)	21.4	18.1x	11.7	2.8	4.4	17.4	1.1
LPPF	10,625	10,000	16,225	Buy	52.7	(27.7)	31.0	16.2x	112.1	4.6	9.9	13.3	1.3
ACES	1,250	1,155	1,150	Hold	(8.0)	68.9	21.4	28.0x	24.8	1.3	4.1	20.8	0.9
RALS	1,235	1,200	1,200	Hold	(2.8)	0.4	8.8	20.0x	12.3	2.9	5.9	26.0	1.1
MPPA	430	452	450	Hold	4.7	(69.7)	2.3	N/A	(4.5)	N/A	(2.0)	(82.9)	1.7
Property						(0.9)	432.2						
BSDE	1,715	1,700	1,800	Hold	5.0	(4.7)	33.0	11.2x	13.8	0.3	5.0	(17.0)	1.2
PWON	685	685	760	Hold	10.9	18.1	33.0	18.5x	19.6	0.7	4.7	32.4	1.0
CTRA	1,185	1,185	1,440	Buy	21.5	(7.8)	22.0	22.0x	8.7	0.4	(10.3)	(19.2)	0.9
SMRA	1,020	945	1,160	Hold	13.7	(22.4)	14.7	39.4x	6.1	0.5	(4.0)	(63.6)	1.2
PPRO	204	189	215	Hold	5.4	(36.9)	12.7	13.4x	10.5	0.6	42.8	22.3	0.8
WSKT	2,670	2,210	2,810	Hold	5.2	0.4	36.2	9.9x	28.9	1.4	68.1	63.5	1.0
PTPP	3,100	2,640	4,150	Buy	33.9	(13.6)	19.2	15.2x	18.9	1.6	15.8	13.5	1.0
WIKA	2,050	1,550	2,150	Hold	4.9	(19.3)	18.4	12.6x	15.8	1.7	15.0	68.3	0.7
ADHI	2,180	1,885	2,160	Hold	(0.9)	1.4	7.8	19.2x	7.5	1.2	17.8	(65.8)	0.9
Misc Ind.						1.3	404.3						
ASII	8,200	8,300	9,300	Hold	13.4	0.9	332.0	18.4x	16.1	2.0	(1.7)	4.8	1.3
Basic Ind.						32.5	541.1						
INTP	23,000	21,950	21,575	Hold	(6.2)	55.4	84.7	39.8x	8.6	4.0	(13.7)	(11.2)	1.4
SMGR	11,400	9,900	11,550	Hold	1.3	30.3	67.6	22.1x	10.9	2.7	(3.0)	0.0	1.1
CPIN	3,410	3,000	4,160	Buy	22.0	5.2	55.9	33.2x	11.2	1.6	27.9	29.1	1.2
JPFA	1,410	1,300	1,740	Buy	23.4	(13.0)	16.1	13.2x	13.7	3.5	8.2	329.5	0.9
MAIN	720	740	780	Hold	8.3	(40.5)	1.6	27.2x	3.4	5.3	9.9	N/A	1.2
KRAS	515	424	500	Hold	(2.9)	(33.1)	10.0	N/A	(7.2)	N/A	1.7	47.9	1.2
TPIA	5,500	6,000	6,275	Hold	14.1	30.6	98.1	20.9x	24.8	2.3	40.1	1041.3	0.5
BRPT	2,210	2,260	2,420	Hold	9.5	161.5	30.9	20.0x	14.0	N/A	39.5	N/A	0.7
Mining						29.9	388.7						
ADRO	2,170	1,860	2,570	Buy	18.4	26.2	69.4	10.4x	15.3	2.7	(6.0)	119.3	1.2
PTBA	3,020	2,460	3,235	Hold	7.1	25.3	34.8	8.8x	32.2	1.9	2.4	1.2	1.1
ITMG	25,900	20,700	25,275	Hold	(2.4)	64.2	29.3	9.2x	25.1	9.4	(14.0)	100.0	0.5
INCO	3,350	2,890	3,410	Hold	1.8	35.6	33.3	N/A	(0.6)	N/A	(26.0)	N/A	1.2
ANTM	730	625	870	Buy	19.2	(18.4)	17.5	N/A	(1.7)	N/A	(13.5)	N/A	0.8
TINS	960	775	1,140	Buy	18.8	(15.0)	7.1	15.2x	8.0	1.1	1.4	171.3	0.9
Agriculture						(15.1)	103.3						
AAJI	13,150	13,150	14,425	Hold	9.7	(20.9)	25.3	10.9x	13.4	3.9	8.1	203.2	0.6
LSIP	1,380	1,420	1,800	Buy	30.4	(20.7)	9.4	9.8x	12.5	2.5	(8.2)	(4.4)	0.8

* Target Price for December 2018

Source: Bloomberg, NHKS Research

WSBP : Optimis meraih Kontrak Rp1 Triliun pada Januari 2018

PT Waskita Beton Precast Tbk (WSBP) pada bulan ini, optimistis meraih kontrak baru Rp1 triliun. WSBP menargetkan bisa mengantongi nilai kontrak baru Rp11,52 triliun di tahun ini, hanya naik tipis dari realisasi kontrak di 2017 sebesar Rp11,03 triliun. Tahun ini WSBP menargetkan pendapatan Rp9,7 triliun dengan laba bersih Rp1,4 triliun. (Kontan)

JSMR : Mengkaji Emisi Project Bond 4 Ruas

PT Jasa Marga (Persero) Tbk., (JSMR) mempertimbangkan 4 proyek jalan tol sebagai proyek yang akan menjadi dasar penerbitan obligasi proyek pada 2018. Keempat ruas tol itu antara lain jalan tol Bali Mandara, Bogor Outer Ring Road, Surabaya-Mojokerto dan Gempol-Pandaan. Manajemen JSMR belum bisa mengungkapkan nilai obligasi yang akan diterbitkan. (Bisnis Indonesia)

MEDC : Siapkan Global Bond USD400 Juta

PT Medco Energi Internasional Tbk (MEDC) sedang memproses global bond senilai USD400 juta untuk keperluan refinancing. Surat utang baru itu akan diterbitkan melalui anak usaha MEDC, yakni Medco Platinum Road Pte Ltd. Sebelumnya, Moody's Investor Service telah memberikan peringkat B2 dengan outlook positif atas global bond tersebut. (Kontan)

ROTI : Memperbesar Kapasitas Produksi

PT Nippon Indosari Corpindo Tbk (ROTI) akan membangun 2 pabrik baru dari hasil right issue. Pembangunan kedua pabrik tersebut akan dilakukan pada 1Q18 dan diharapkan dapat memberi kontribusi pada penjualan di akhir tahun 2019. Dengan penambahan pabrik, ROTI akan mempunyai total 12 pabrik dengan total kapasitas dapat menjadi 4,8 juta potong roti per hari. (Kontan)

Domestic & Global News

Indonesia Merevisi Izin Tambang Batu Bara

Bambang Gatot Ariyono, Direktur jenderal batu bara dan energy Kementerian Energi dan Sumber Daya Mineral mengatakan bahwa kontrak yang termasuk direvisi adalah Adaro Indonesia milik Adaro Energy, Santan Batu Bara yang dimiliki oleh Indika Energy, serta Harum Energy. Pemerintah juga merevisi kontrak untuk perusahaan tambang, Indo Muro Kencana. Berdasarkan kontrak baru, perusahaan akan membayar sewa tanah yang lebih tinggi sebesar USD4/ha dari harga sebelumnya sebesar USD1, dan royalty sebesar 13,5% secara tunai bukan batu bara. Ignasius Jonan, Menteri Energi mengatakan bahwa pemerintah berupaya mengubah 9 kontrak kerja lagi. (Bloomberg)

Harga Minyak Naik Jelang Angka Persediaan Mingguan AS

Harga minyak meningkat pada Rabu, 17/01, jelang rilis data minyak AS yang diharapkan menunjukkan penurunan persediaan minyak mentah selama 9 minggu berturut-turut. Harga saham Brent naik 23 sen pada USD69,38 per barel, sedangkan harga saham WTI naik 24 sen menjadi USD63,97 per barel. Persediaan minyak AS diperkirakan akan turun sebesar 3,5 juta barel pada Januari 12. (CNBC)

Global Economic Calendar

Date	Country	Hour Jakarta	Event	Period	Actual	Consensus	Previous
Tuesday	JPN	06:50	PPI YoY	Dec	3.10%	3.20%	3.50%
<i>16 - Jan</i>	JPN	06:50	PPI MoM	Dec	0.20%	0.40%	0.40%
	GER	14:00	CPI MoM	Dec F	0.60%	0.60%	0.60%
	GER	14:00	CPI YoY	Dec F	1.70%	1.70%	1.70%
	UK	16:30	CPI MoM	Dec	0.40%	0.40%	0.30%
	UK	16:30	CPI YoY	Dec	3.00%	3.00%	3.10%
Wednesday	EU	17:00	CPI YoY	Dec F	1.40%	1.40%	1.50%
<i>17 - Jan</i>	EU	17:00	CPI MoM	Dec	0.40%	0.40%	0.10%
	USA	21:15	Industrial Production MoM	Dec	0.89%	0.40%	0.20%
Thursday	USA	02:00	U.S. Federal Reserve Releases Beige Book				
<i>18 - Jan</i>	JPN	11:30	Industrial Production MoM	Nov F		--	0.60%
	JPN	11:30	Industrial Production YoY	Nov F		--	3.70%
	CHN	14:00	GDP YoY	4Q		6.70%	6.80%
	CHN	14:00	Retail Sales YoY	Dec		10.20%	10.20%
	CHN	14:00	Industrial Production YoY	Dec		6.10%	6.10%
	USA	20:30	Housing Starts	Dec		1270k	1297k
	USA	20:30	Initial Jobless Claims	13-Jan		--	261k
Friday	USA	22:00	U. of Mich. Sentiment	Jan P		97	95.9
<i>19 - Jan</i>							

Source: Bloomberg

Domestic Economic Calendar

Date	Hour Jakarta	Event	Period	Actual	Consensus	Prev.
Monday	11:00	Imports YoY	Dec	17.83%	18.00%	19.62%
<i>15 - Jan</i>	11:00	Exports YoY	Dec	6.93%	13.70%	13.18%
	11:00	Trade Balance	Dec	-\$270m	\$678m	\$127m
Thursday	Tentative	Bank Indonesia 7D Reverse Repo	18-Jan		4.25%	4.25%
<i>18 - Jan</i>						

Source: Bloomberg

Corporate Calendar

Date	Event	Company
Monday	Extraordinary Shareholders Meeting	LINK, RBMS, SUGI
<i>15 - Jan</i>		
Tuesday	IPO Listing Date	LCK Global Kedaton
<i>16 - Jan</i>		
Wednesday	Annual Shareholder Meeting	ELTY
<i>17 - Jan</i>	Extraordinary Shareholders Meeting	KRAH, ROTI
Thursday	Extraordinary Shareholders Meeting	IBFN, SUGI
<i>18 - Jan</i>	Rights Delisting Date	IKAI
Friday	Rights Delisting Date	TMPO
<i>19 - Jan</i>		

Source: Bloomberg

DISCLAIMER

This report and any electronic access hereto are restricted and intended only for the clients and related entity of PT NH Korindo Sekuritas Indonesia. This report is only for information and recipient use. It is not reproduced, copied, or made available for others. Under no circumstances is it considered as a selling offer or solicitation of securities buying. Any recommendation contained herein may not suitable for all investors. Although the information here is obtained from reliable sources, its accuracy and completeness cannot be guaranteed. PT NH Korindo Sekuritas Indonesia, its affiliated companies, respective employees, and agents disclaim any responsibility and liability for claims, proceedings, action, losses, expenses, damages, or costs filed against or suffered by any person as a result of acting pursuant to the contents hereof. Neither is PT NH Korindo Sekuritas Indonesia, its affiliated companies, employees, nor agents liable for errors, omissions, misstatements, negligence, inaccuracy arising herefrom.

All rights reserved by PT NH Korindo Sekuritas Indonesia



PT. NH Korindo Sekuritas Indonesia

Member of Indonesia Stock Exchange

Head Office :

Wisma Korindo 7th Floor
Jl. M.T. Haryono Kav. 62
Pancoran, Jakarta 12780
Indonesia
Telp: +62 21 7976202
Fax : +62 21 7976206

Branch Office BSD:

ITC BSD Blok R No.48
Jl. Pahlawan Seribu Serpong
Tangerang Selatan 15322
Indonesia
Telp : +62 21 5316 2049
Fax : +62 21 5316 1687

Branch Office Solo :

Jl. Ronggowarsito No. 8
Kota Surakarta
Jawa Tengah 57111
Indonesia
Telp: +62 271 664763
Fax : +62 271 661623

A Member of NH Investment & Securities Global Network

Seoul | New York | Hong Kong | Singapore | Shanghai | Beijing | Hanoi |
Jakarta