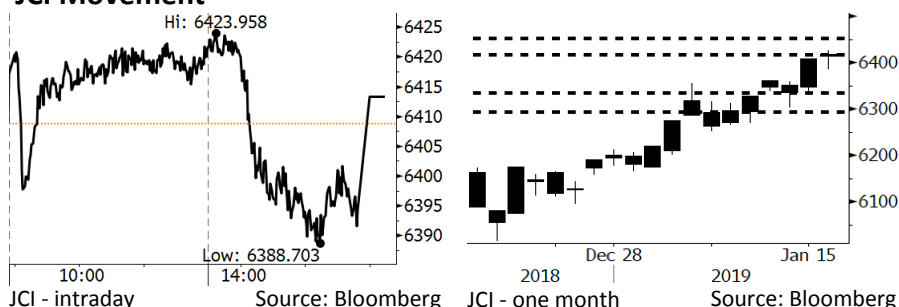


# Morning Brief

Daily | Jan 17, 2019

## JCI Movement



## IHSG (Jakarta Composite Index)

January 16	6,413.36
Chg	+4.58pts (+0.07%)
Volume (bn shares)	131.77
Value (IDR tn)	9.91

Adv 209 Dec 192 Unc 239 Untr 98

## Foreign Transaction (IDR bn)

Buy	3,531
Sell	2,078
Net Buy (Sell)	1,453

Top Buy	NB Val.	Top Sell	NS Val.
BBCA	348.5	INDY	23.3
TLKM	258.5	UNTR	21.9
BBRI	216.7	LPPF	17.9
BBNI	150.2	BUMI	17.8
ASII	130.0	TSPC	16.5

## LQ-45 Index Top Gainers & Losers

Gainers	%	Losers	%
ANTM	6.1%	UNVR	-3.8%
INCO	6.0%	PTPP	-2.1%
EXCL	5.5%	BSDE	-2.0%
SCMA	4.4%	BJBR	-1.9%
MNCN	4.2%	WIKA	-1.8%

## Government Bond Yield & FX

	Last	Chg.
Tenor: 10 year	8.08%	0.04%
USDIDR	14,128	0.27%
KRWIDR	12.59	0.16%

## Global Indexes

Index	Last	Chg.	%
Dow Jones	24,207.16	141.57	0.59%
S&P 500	2,616.10	5.80	0.22%
Nasdaq	7,034.69	10.86	0.16%
FTSE 100	6,862.68	(32.34)	-0.47%
CAC 40	4,810.74	24.57	0.51%
DAX	10,931.24	39.45	0.36%
Nikkei	20,442.75	(112.54)	-0.55%
Hang Seng	26,902.10	71.81	0.27%
Shanghai	2,570.42	0.08	0.00%
KOSPI	2,106.10	8.92	0.43%
EIDO	26.77	0.35	1.32%

## Commodities

Commodity	Last	Chg.	%
Gold (USD /troy oz.)	1,293.7	4.2	0.32%
Crude Oil (USD /bbl)	52.31	0.20	0.38%
Coal Newcas(USD/ton)	98.25	2.60	2.72%
Gas (USD /mmbtu)	3.38	(0.12)	-3.34%
Nickel LME (USD /MT)	11,670	280.0	2.46%
Tin LME (USD /MT)	20,670	195.0	0.95%
CPO (MYR/Ton)	2,175	(9.0)	-0.41%

## Market Recap

IHSG mengakhiri sesi volatil dengan ditutup *flat*. Penguatan ini ditopang oleh sektor infrastruktur dan berlanjutnya *net foreign buy* yang masif. **Top Gainers: Misc. Industry (+1.27%), Infrastructure (+1.26%), Mining (+1.08%)**

## Daily Foreign Sector Movement

Investor asing melakukan *net buy* hingga sebesar Rp1,1 triliun kemarin untuk saham sektor perbankan, sektor otomotif, dan sektor telekomunikasi. *Net buy* untuk ketiga sektor ini dapat dilihat sebagai minat investor asing yang mulai tertarik untuk berinvestasi di Indonesia.

Investor domestik melakukan *net buy* pada saham-saham pertambangan hingga sebesar Rp63 miliar yang dipicu oleh kenaikan harga batu bara. Hal ini menyebabkan investor domestik melihat peluang untuk melakukan *trading* jangka pendek terhadap saham-saham yang terkait pertambangan.

## Today's Outlook: Menantikan Hasil Rapat Dewan Gubernur

Untuk hari ini kami mengestimasi IHSG bergerak menguat dengan **support range 6300-6340** dan **resistance range 6420-6450**. Penguatan yang terjadi masih akan ditopang oleh *foreign inflow* yang masih kuat. Sebagai catatan, *capital inflow* telah mencapai Rp6,07 triliun *year-to-date*. Kami perkirakan investor telah meyakini bahwa Hasil Rapat Dewan Gubernur (*7-Day-Reverse-Repo*) hari ini tidak akan ada perubahan pada suku bunga acuan. Dengan 7DRR yang tetap, *capital inflow* yang konsisten, setiap koreksi yang terjadi menjadi kesempatan bagi investor untuk memperkuat portofolio investasinya.

## Company News

- PTBA : Meningkatkan Ekspor Hingga 12 Juta Ton
- BBRI : Target Penyaluran KUR Rp86,97 Triliun
- WOOD : Meningkatkan Porsi Ekspor ke AS
- CTRA : Realisasi *Marketing Sales* Rp6,4 Triliun

## Domestic & Global News

- Survei BI : Pertumbuhan Kredit 4Q18 Mengucur Deras
- Kandaskan Mosi Tidak Percaya, PM Inggris Tetap Berkuasa

## Indonesia Economic Data

Monthly Indicator	Last	Prev.	Quarterly Indicator	Last	Prev.
BI 7 Day Rev Repo Rate	6.00%	6.00%	Real GDP	5.17%	5.27%
FX Reserve (USD bn)	120.65	117.20	Current Acc (USD bn)	(8.85)	(8.03)
Trd Balance (USD bn)	(1.10)	(2.05)	Govt. Spending Yoy	6.28%	5.26%
Exports Yoy	-4.62%	-3.28%	FDI (USD bn)	5.95	5.50
Imports Yoy	1.16%	11.68%	Business Confidence	108.05	112.82
Inflation Yoy	3.13%	3.23%	Cons. Confidence*	127.00	122.70

### **PTBA : Meningkatkan Ekspor Hingga 12 Juta Ton**

PT Bukit Asam Tbk (PTBA) terus memperbesar porsi penjualan ekspor hingga mencapai 46% dari total penjualan atau setara dengan 12 juta ton batu bara berkalori medium dan tinggi. Adapun pada 2019, PTBA menargetkan volume penjualan sebesar 24-26 juta ton dan volume produksi 27 juta ton. Pada 9M18, PTBA mencatatkan pertumbuhan pendapatan dan laba bersih sebesar 20,7% y-y dan 49,7% y-y. (Bisnis Indonesia)

### **WOOD : Meningkatkan Porsi Ekspor ke AS**

PT Integra Indocabinet Tbk (WOOD) menargetkan peningkatan porsi ekspor ke Amerika Serikat hingga 60% dari porsi penjualan ekspor pada 2019. Porsi ini meningkat dibandingkan dengan target 2018 sebesar 50%. Kinerja WOOD juga akan terkerek oleh rampungnya pabrik furnitur baru di Sidoarjo pada akhir 1Q19. Pada 9M18, porsi penjualan ekspor WOOD mencapai 68% dari total penjualan. (Kontan)

### **BBRI : Target Penyaluran KUR Rp86,97 Triliun**

PT Bank Rakyat Indonesia (Persero) Tbk (BBRI) menargetkan penyaluran kredit usaha rakyat (KUR) sebesar Rp86,97 triliun sepanjang 2019, tumbuh 8,4% dari plafon KUR pada 2018. Target KUR ini mencapai 62,1% dari total plafon KUR yang ditetapkan oleh pemerintah, Rp140 triliun. Dari plafon ini, BBRI akan mengalokasikan Rp74,65 triliun untuk segmen KUR mikro, Rp12,1 triliun untuk KUR kecil dan sisanya untuk KUR TKI. (Kontan)

### **CTRA : Realisasi Marketing Sales Rp6,4 Triliun**

PT Ciputra Development Tbk (CTRA) mencatatkan realisasi *marketing sales* Rp6,4 triliun sepanjang 2018. Meskipun demikian, pencapaian ini di bawah target 2018 sebesar Rp7,7 triliun dan realisasi 2017 sebesar Rp7,64 triliun. Rendahnya *marketing sales*, khususnya pada 2H19, disebabkan oleh penundaan beberapa proyek baru terkait dengan lesunya permintaan pasar. (Bisnis Indonesia)

## Domestic & Global News

### **Survei BI : Pertumbuhan Kredit 4Q18 Mengucur Deras**

Pertumbuhan kredit perbankan pada 4Q18 menunjukkan hasil yang positif. Survei Perbankan yang dikeluarkan Bank Indonesia (BI) kemarin (16/1/2019) mengindikasikan pertumbuhan kredit meningkat pada kuartal 4Q18. Tercermin dari Saldo Bersih Tertimbang (SBT) realisasi kredit baru yang sebesar 71,7%, yang mana meningkat cukup jauh dibandingkan 21,2% pada 3Q18. Kenaikan SBT yang lebih dari 50 persen poin tersebut merupakan yang paling besar dalam 3 tahun. (CNBC Indonesia)

### **Kandaskan Mosi Tidak Percaya, PM Inggris Tetap Berkuasa**

Pemerintahan Inggris yang dipimpin Perdana Menteri Theresa May memenangkan pemungutan suara mosi tidak percaya yang dilakukan parlemen. Ini berarti May berhasil mempertahankan jabatannya sebagai pemimpin pemerintahan Inggris meski baru saja rancangan perjanjian Brexit-nya ditolak parlemen yang sama. Para anggota parlemen Inggris, House of Commons, memutuskan menolak mosi yang diajukan pimpinan kubu oposisi, Jeremy Corbyn, dengan hasil pemungutan suara 325-306. Segera setelah pemungutan suara itu, May mengatakan pemerintahannya akan melanjutkan upaya mewujudkan Brexit dan mengatakan sudah tugasnya untuk menemukan jalan keluar yang bisa disepakati parlemen. (CNBC)

# Relative Valuation

	Last Price	End of Last Year Price	Target Price*	Rating	Upside Potential (%)	1 Year Change (%)	Market Cap (IDR tn)	Price / EPS (TTM)	Price / BVPS	Return on Equity (%)	Dividend Yield TTM (%)	Sales Growth Yoy (%)	EPS Growth Yoy (%)	Adjusted Beta
<b>JCI Index</b>	6,413	6,194				(0.5)	7,300.1							
<b>Finance</b>						6.2	2,277.0							
BBCA	26,425	26,000	28,825	Hold	9.1	19.3	651.5	26.1x	4.5x	18.4	1.0	7.5	10.0	0.9
BBRI	3,780	3,660	4,370	Buy	15.6	4.1	466.2	14.5x	2.7x	19.3	2.8	7.9	14.5	1.5
BMRI	7,800	7,375	8,275	Hold	6.1	(3.7)	364.0	15.4x	2.1x	14.2	2.6	2.7	20.1	1.4
BBNI	9,250	8,800	10,525	Hold	13.8	(3.6)	172.5	11.6x	1.7x	15.1	2.8	10.0	12.5	1.5
<b>Consumer</b>						(8.0)	1,486.3							
HMSP	3,850	3,710	4,225	Hold	9.7	(20.1)	447.8	34.4x	14.3x	41.8	2.8	7.2	3.8	1.3
GGRM	84,300	83,625	88,650	Hold	5.2	1.9	162.2	20.0x	3.8x	19.6	3.1	13.6	6.3	1.2
UNVR	47,925	45,400	49,700	Hold	3.7	(11.8)	365.7	40.3x	40.8x	118.0	1.9	1.0	39.7	1.0
ICBP	10,025	10,450	11,225	Hold	12.0	13.0	116.9	27.6x	5.6x	21.3	2.2	7.5	14.6	0.8
INDF	7,500	7,450	8,175	Hold	9.0	(5.7)	65.9	17.8x	2.0x	11.7	4.0	3.1	(13.7)	1.2
KLBF	1,625	1,520	1,840	Hold	13.2	(6.1)	76.2	31.4x	5.5x	18.3	1.5	3.9	1.4	1.3
<b>Infrastructure</b>						(3.8)	789.90							
TLKM	3,990	3,750	4,700	Buy	17.8	(4.1)	395.3	21.4x	4.4x	20.4	4.2	2.3	(20.6)	0.8
PGAS	2,410	2,120	2,600	Hold	7.9	2.1	58.4	15.7x	1.3x	8.2	1.3	12.9	122.8	1.4
JSMR	5,075	4,280	6,050	Buy	19.2	(19.4)	36.8	17.8x	2.3x	13.4	1.2	18.7	(6.9)	1.0
<b>Trade</b>						(15.4)	691.4							
UNTR	26,050	27,350	39,550	Buy	51.8	(30.9)	97.2	9.0x	1.9x	22.6	3.7	32.1	60.8	0.9
AKRA	4,530	4,290	4,650	Hold	2.6	(29.5)	18.2	24.4x	2.3x	19.3	4.9	25.3	(22.4)	1.3
SCMA	2,010	1,870	2,025	Hold	0.7	(19.9)	29.4	20.6x	6.4x	32.3	2.7	10.8	8.7	1.4
MNCN	870	690	875	Hold	0.6	(42.0)	12.4	8.9x	1.1x	14.2	1.7	2.8	(20.3)	0.9
ACES	1,620	1,490	1,635	Hold	0.9	29.6	27.8	29.1x	7.2x	26.6	1.4	22.3	32.7	1.0
RALS	1,540	1,420	1,515	Hold	(1.6)	24.7	10.9	18.3x	2.8x	15.7	2.6	2.2	43.4	0.9
MAPI	930	805	945	Hold	1.6	38.8	15.4	26.7x	3.0x	14.0	0.4	18.3	126.7	0.8
<b>Property</b>						(7.3)	421.2							
BSDE	1,480	1,255	1,850	Buy	25.0	(13.7)	28.5	8.8x	1.1x	13.2	N/A	(18.9)	(74.2)	1.3
PWON	670	620	600	Hold	(10.4)	(2.2)	32.3	14.5x	2.7x	20.6	0.9	19.0	25.2	1.3
CTRA	1,045	1,010	1,250	Buy	19.6	(11.8)	19.4	21.4x	1.4x	6.8	0.9	7.9	1.7	1.6
SMRA	1,015	805	960	Hold	(5.4)	(0.5)	14.6	32.7x	2.2x	6.9	0.5	0.7	75.0	1.6
WSKT	2,080	1,680	2,810	Buy	35.1	(22.1)	28.2	5.4x	1.6x	33.2	2.7	27.0	41.1	1.3
WIKA	1,905	1,655	2,150	Hold	12.9	(7.1)	17.1	12.4x	1.3x	11.0	1.4	32.3	26.0	1.1
<b>Misc Ind.</b>						3.5	419.2							
ASII	8,250	8,225	8,925	Hold	8.2	0.6	334.0	15.3x	2.5x	17.3	2.3	16.4	20.6	1.2
<b>Basic Ind.</b>						24.7	691.9							
INTP	17,800	18,450	19,950	Hold	12.1	(22.6)	65.5	61.2x	2.9x	4.6	3.9	2.5	(56.1)	1.5
SMGR	11,925	11,500	13,500	Hold	13.2	4.6	70.7	26.8x	2.3x	9.0	1.1	4.4	43.1	1.3
CPIN	8,325	7,225	6,700	Sell	(19.5)	144.1	136.5	33.8x	7.5x	24.2	0.7	5.1	79.7	1.1
JPFA	2,180	2,150	3,250	Buy	49.1	54.6	25.6	13.8x	2.8x	20.2	4.6	16.8	104.2	0.8
<b>Mining</b>						2.3	421.0							
ADRO	1,460	1,215	1,970	Buy	34.9	(32.7)	46.7	7.8x	0.9x	11.9	6.8	9.3	(16.0)	1.2
PTBA	4,380	4,300	5,375	Buy	22.7	45.0	50.5	8.0x	3.1x	42.1	7.3	20.7	49.7	1.0
ITMG	21,875	20,250	24,225	Hold	10.7	(15.5)	24.7	6.1x	1.7x	28.2	14.9	21.6	12.5	1.2
INCO	3,700	3,260	3,760	Hold	1.6	10.4	36.8	41.5x	1.4x	3.2	N/A	29.2	N/A	1.4
ANTM	870	765	1,200	Buy	37.9	19.2	20.9	19.0x	1.1x	5.9	0.2	186.6	N/A	1.3
<b>Agriculture</b>						(3.0)	102.3							
AALI	12,350	11,825	16,925	Buy	37.0	(6.1)	23.8	13.8x	1.3x	9.5	3.5	9.1	(18.2)	0.6
LSIP	1,300	1,250	1,500	Buy	15.4	(5.8)	8.9	18.9x	1.1x	5.7	3.5	(19.6)	(39.3)	0.7

\* Target Price for December 2019

Source: Bloomberg, NHKS Research

# Global Economic Calendar

Date	Country	Hour Jakarta	Event	Period	Actual	Consensus	Previous
<b>Monday</b>	CHN	Tentative	Money Supply M2 YoY	Dec	8.10%	8.10%	8.00%
<i>14 - Jan</i>	CHN	Tentative	Trade Balance	Dec	\$57.06b	\$51.60b	\$44.74b
	USA	Tentative	Trade Balance	Nov		-\$54.0b	-\$55.5b
	USA	Tentative	Factory Orders	Nov		0.30%	-2.10%
	USA	Tentative	New Home Sales	Nov		566k	544k
	USA	Tentative	Durable Goods Orders	Nov F		--	0.80%
<b>Tuesday</b>	USA	20:30	PPI Final Demand MoM	Dec	0.20%	-0.10%	0.10%
<i>15 - Jan</i>							
<b>Wednesday</b>	JPN	06:50	PPI YoY	Dec	1.50%	1.80%	2.30%
<i>16 - Jan</i>	JPN	06:50	Core Machine Orders MoM	Nov	0.00%	3.00%	7.60%
	JPN	11:30	Tertiary Industry Index MoM	Nov	-0.30%	-0.50%	1.90%
	GER	14:00	CPI MoM	Dec F	0.10%	0.10%	0.10%
	GER	14:00	CPI YoY	Dec F	1.70%	1.70%	1.70%
	UK	16:30	PPI Output NSA MoM	Dec	-1.00%	-1.40%	-2.60%
	UK	16:30	CPI Core YoY	Dec	1.90%	1.80%	1.80%
	UK	16:30	CPI MoM	Dec	0.20%	0.20%	0.20%
	UK	16:30	CPI YoY	Dec	2.10%	2.20%	2.30%
	USA	19:00	MBA Mortgage Applications	11-Jan	13.50%	--	23.50%
	USA	20:30	Retail Sales Advance MoM	Dec		0.30%	0.20%
<b>Thursday</b>	EU	17:00	CPI MoM	Dec		0.00%	-0.20%
<i>17 - Jan</i>	EU	17:00	CPI YoY	Dec F		1.60%	1.90%
	USA	20:30	Housing Starts	Dec		1253k	1256k
	USA	20:30	Initial Jobless Claims	12-Jan		--	216k
<b>Friday</b>	JPN	06:30	Natl CPI YoY	Dec		0.30%	0.80%
<i>18 - Jan</i>	JPN	11:30	Industrial Production MoM	Nov F		--	-1.10%
	USA	21:15	Industrial Production MoM	Dec		0.30%	0.60%
	USA	22:00	U. of Mich. Sentiment	Jan P		96.4	98.3

Source: Bloomberg

# Domestic Economic Calendar

Date	Hour Jakarta	Event	Period	Actual	Consensus	Prev.
<b>Tuesday</b>	11:00	Imports YoY	Dec	1.16%	--	11.68%
<i>15 - Jan</i>	11:00	Trade Balance	Dec	-\$1102m	--	-\$2050m
	11:00	Exports YoY	Dec	-4.62%	--	-3.28%
<b>Thursday</b>	Tentative	Bank Indonesia 7D Reverse Repo	17-Jan		--	6.00%
<i>17 - Jan</i>						

Source: Bloomberg

Date	Event	Company
------	-------	---------

**Friday**

18 - Jan      Extraordinary Shareholder Meeting

ARTA, HRUM, BOSS

Source: Bloomberg

### DISCLAIMER

This report and any electronic access hereto are restricted and intended only for the clients and related entities of PT NH Korindo Sekuritas Indonesia. This report is only for information and recipient use. It is not reproduced, copied, or made available for others. Under no circumstances is it considered as a selling offer or solicitation of securities buying. Any recommendation contained herein may not suitable for all investors. Although the information hereof is obtained from reliable sources, its accuracy and completeness cannot be guaranteed. PT NH Korindo Sekuritas Indonesia, its affiliated companies, employees, and agents are held harmless from any responsibility and liability for claims, proceedings, action, losses, expenses, damages, or costs filed against or suffered by any person as a result of acting pursuant to the contents hereof. Neither is PT NH Korindo Sekuritas Indonesia, its affiliated companies, employees, nor agents are liable for errors, omissions, misstatements, negligence, inaccuracy contained herein.

All rights reserved by PT NH Korindo Sekuritas Indonesia



## PT. NH Korindo Sekuritas Indonesia

Member of Indonesia Stock Exchange

**Head Office :**

Wisma Korindo 7<sup>th</sup> Floor  
Jl. M.T. Haryono Kav. 62  
Pancoran, Jakarta 12780  
Indonesia  
Telp: +62 21 7976202  
Fax : +62 21 7976206

**Branch Office BSD:**

ITC BSD Blok R No.48  
Jl. Pahlawan Seribu Serpong  
Tangerang Selatan 15322  
Indonesia  
Telp : +62 21 5316 2049  
Fax : +62 21 5316 1687

**Branch Office Solo :**

Jl. Ronggowarsito No. 8  
Kota Surakarta  
Jawa Tengah 57111  
Indonesia  
Telp: +62 271 664763  
Fax : +62 271 661623

### A Member of NH Investment & Securities Global Network

Seoul | New York | Hong Kong | Singapore | Shanghai | Beijing | Hanoi |  
Jakarta