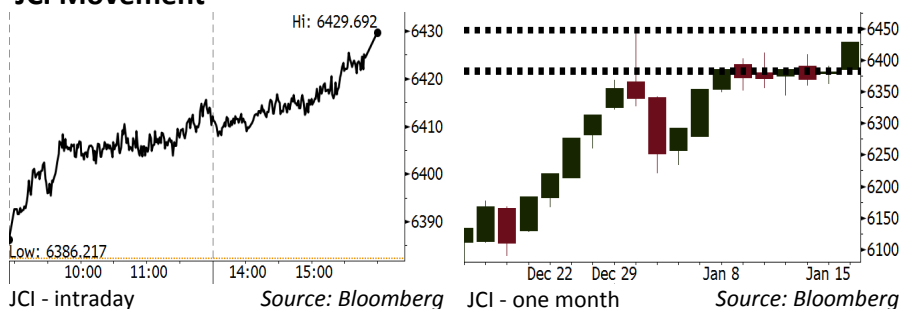


Morning Brief

Daily | Jan 17, 2018

JCI Movement



IHSG (Jakarta Composite Index)

Jan 16	6,429.69
Chg	+47.50pts (+0.74%)
Volume (bn shares)	92.42
Value (IDR tn)	7.94
Adv 187 Dec 163 Unc 231 Untr 116	

Foreign Transaction (IDR bn)	
Buy	2,794
Sell	2,676
Net Buy (Sell)	117

Top Buy	NB Val.	Top Sell	NS Val.
BBCA	126.1	BBNI	82.7
BMRI	86.3	PGAS	70.7
ADHI	33.0	ASII	58.2
INDY	30.7	INDF	29.5
UNVR	29.7	BBRI	28.6

LQ-45 Index		Top Gainers & Losers	
Gainers	%	Losers	%
ANTM	6.8%	LPPF	-3.5%
PGAS	6.5%	BUMI	-2.1%
WIKA	6.3%	ADRO	-1.8%
KLBF	3.9%	HMSP	-1.0%
INCO	3.4%	AALI	-0.9%

Government Bond Yield & FX		
	Last	Chg.
Tenor: 10 year	6.16%	-0.04%
USD/IDR	13,338	0.05%
KRW/IDR	12.53	-0.08%

Global Indexes			
Index	Last	Chg.	%
Dow Jones	25,792.86	(10.33)	-0.04%
S&P 500	2,776.42	(9.82)	-0.35%
Nasdaq	7,223.69	(37.38)	-0.52%
FTSE 100	7,755.93	(13.21)	-0.17%
CAC 40	5,513.82	4.13	0.07%
DAX	13,246.33	45.82	0.35%
Nikkei	23,951.81	236.93	1.00%
Hang Seng	31,904.75	565.88	1.81%
Shanghai	3,436.59	26.11	0.77%
KOSPI	2,521.74	18.01	0.72%
EIDO	29.32	0.09	0.31%

Commodities			
Commodity	Last	Chg.	%
Gold (USD /troy oz.)	1,338.4	(1.6)	-0.12%
Crude Oil (USD /bbl)	63.73	(0.57)	-0.89%
Coal Newcas(USD/ton)	102.55	0.90	0.89%
Gas (USD /mmbtu)	3.13	(0.07)	-2.22%
Nickel LME (USD /MT)	12,545	(315.0)	-2.45%
CPO (MYR/Ton)	2,518	(38.0)	-1.49%

Indonesian Market Recap

IHSG bergerak naik kemarin di tengah optimisme investor yang dipicu tren pelemahan Dollar. **Top Gainers : Infrastructure (+1.95%), Basic Industry (+1.71%), Mining (+1.11%)**

Today's Outlook: Koreksi Harga Komoditas

Untuk hari ini kami mengestimasi IHSG untuk bergerak melemah dengan **support range 6381-6386 dan resistance range 6446-6450**. Sentimen negatif datang dari koreksi harga komoditas setelah dalam beberapa hari sebelumnya mengalami rally yang cukup kuat. Kondisi ini diperkirakan akan memicu aksi profit taking investor pada sektor pertambangan. Investor juga perlu mencermati potensi government shutdown di Amerika. Investor asing diperkirakan akan mengamati potensi berhentinya rally di Bursa Amerika.

Stocks Recommendation (details on the next page)

Trading Buy: PGAS, SSMS, BBNI

Global Market

United States

Bursa Amerika melemah tadi malam setelah sempat menyentuh rekor tertinggi. Investor kuatir terhadap potensi government shutdown.

Europe

Bursa Eropa ditutup naik sedikit kemarin walaupun ada tekanan dari penurunan pada sektor komoditas.

Asia

Bursa Asia menguat kemarin. Bursa Jepang menyentuh posisi tertinggi dalam 26 tahun ditopang oleh pelemahan Yen.

Company News

ACES : Meraih Pendapatan Rp5,8 Triliun pada 2017

WSKT : Siapkan Obligasi Rp7 Triliun

ATIC : Targetkan Kenaikan Pendapatan 10%

WTON : Memperoleh Kontrak Rp7,1 Triliun pada 2017

Domestic & Global News

Penjualan Mobil di Indonesia Naik 1,1 Juta Unit pada 2018

Trump Tuduh Demokrat Coba Lakukan *Government Shutdown*

Indonesia Economic Data

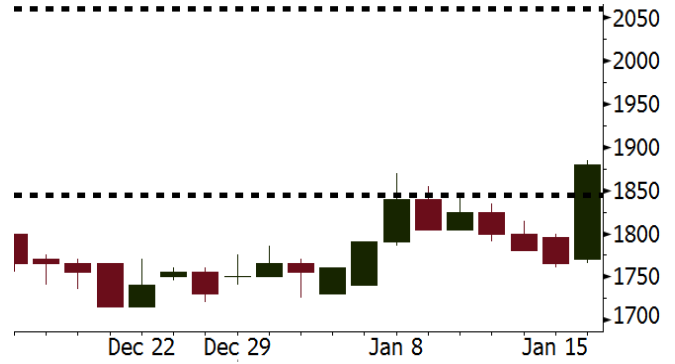
Monthly Indicator	Last	Prev.	Quarterly Indicator	Last	Prev.
BI 7 Day Rev Repo Rate	4.25%	4.25%	Real GDP	5.06%	4.25%
FX Reserve (USD bn)	130.20	125.97	Current Acc (USD bn)	(4.34)	129.40
Trd Balance (USD bn)	(0.27)	0.13	Govt Spending Yoy	3.46%	1.72
Exports Yoy	6.93%	13.18%	FDI (USD bn)	7.86	19.24%
Imports Yoy	17.83%	19.62%	Business Confidence	112.39	8.89%
Inflation Yoy	3.61%	3.30%	Cons. Confidence*	126.40	122.10

PGAS Last = 1880

Analysis Dalam rencana pembentukan holding BUMN sektor energi, PGAS akan mengakuisisi Pertamina Gas (Pertagas). Saka Energi masih tetap akan menjadi milik PGAS. Kondisi ini diperkirakan akan memperbaiki kinerja keuangan PGAS.

Range 1845 – 2060

Action Trading Buy. Cut Loss If Below 1845



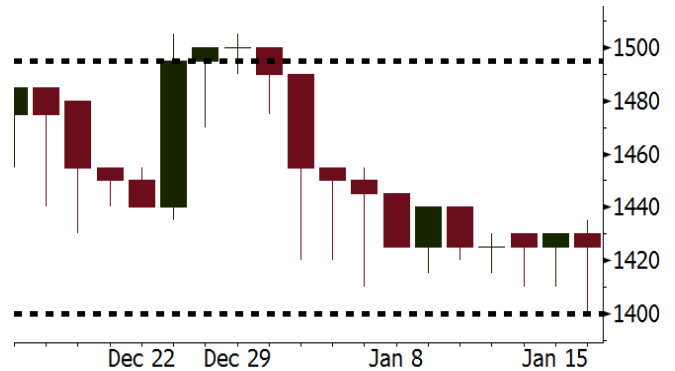
Source: Bloomberg

SSMS Last = 1425

Analysis SSMS menerima permintaan sebesar lebih dari USD1,1 miliar pada penerbitan global bond dengan nilai nominal hanya USD300 juta.

Range 1400 – 1495

Action Trading Buy. Cut Loss If Below 1400



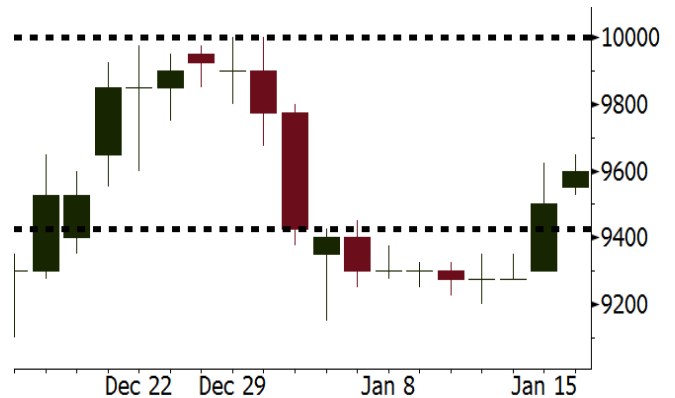
Source: Bloomberg

BBNI Last = 9600

Analysis BBNI akan mengadakan briefing pada hari ini terkait kinerja pada 2017. Pada 4Q17 diperkirakan laba bersih BBNI akan naik 22% y-y menjadi Rp4,4 triliun.

Range 9425 - 10000

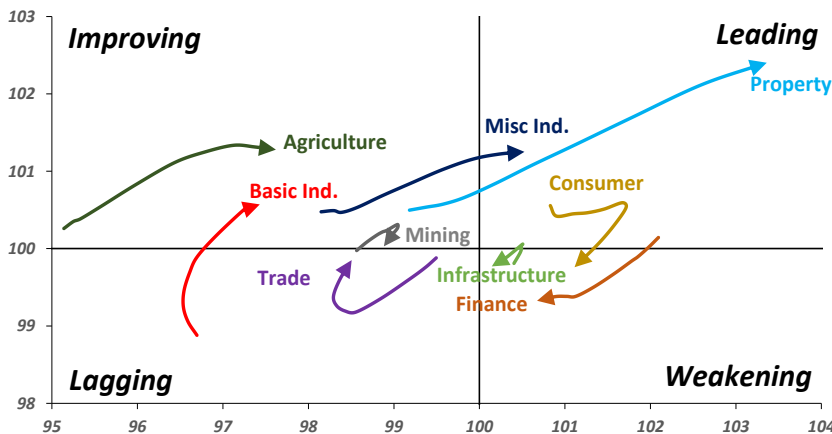
Action Trading buy. Cut Loss If Below 9425



Source: Bloomberg

Sector Rotation

Relative Rotation Graph - Last 10 Days



Source: Bloomberg

Relative Valuation

	Last Price	End of Last Year Price	Target Price*	Rating	Upside Potential (%)	1 Year Change (%)	Market Cap (IDR tn)	Price / EPS (TTM)	Return on Equity (%)	Dividend Yield TTM (%)	Sales Growth Yoy (%)	EPS Growth Yoy (%)	Adjusted Beta
JCI Index						22.1	7,163.7						
Finance						43.6	2,125.3						
BBCA	22,600	21,900	24,100	Hold	6.6	48.9	557.2	25.0x	18.9	0.9	8.6	14.3	0.9
BBRI	3,610	3,640	4,580	Buy	26.9	51.4	445.3	15.9x	18.6	2.4	9.7	4.0	1.3
BMRI	8,225	8,000	8,150	Hold	(0.9)	50.6	383.8	22.8x	10.8	1.6	6.5	(32.1)	1.4
BBNI	9,600	9,900	9,550	Hold	(0.5)	73.8	179.0	12.9x	15.3	2.2	15.2	25.3	1.2
BDMN	7,050	6,950	6,000	Hold	(14.9)	85.5	67.6	21.2x	8.6	1.4	(7.9)	11.5	1.5
BBTN	3,650	3,570	3,300	Hold	(9.6)	92.1	38.7	12.9x	15.5	1.4	14.6	41.1	0.9
Consumer						22.5	1,608.4						
HMSP	4,800	4,730	5,000	Hold	4.2	22.4	558.3	43.0x	42.2	2.2	7.2	18.2	1.2
GGRM	84,000	83,800	97,825	Buy	16.5	34.4	161.6	21.6x	19.4	3.1	8.4	3.7	1.3
UNVR	55,000	55,900	63,000	Hold	14.5	38.8	419.7	61.1x	107.6	1.6	9.8	9.4	1.2
ICBP	8,850	8,900	10,200	Buy	15.3	5.0	103.2	27.1x	21.4	1.7	8.6	20.0	1.5
INDF	7,900	7,625	8,000	Hold	1.3	1.3	69.4	17.2x	14.1	3.0	4.2	52.7	1.2
KLBF	1,745	1,690	2,020	Buy	15.8	17.1	81.8	34.4x	19.8	1.3	8.3	14.7	1.1
KAEF	2,440	2,700	2,600	Hold	6.6	5.2	13.6	47.5x	12.3	0.4	19.6	2.3	1.4
Infrastructure						11.8	819.01						
TLKM	4,210	4,440	5,450	Buy	29.5	6.5	424.4	18.5x	25.9	4.7	13.5	24.4	1.2
EXCL	3,220	2,960	4,400	Buy	36.6	16.2	34.4	74.8x	2.1	N/A	(6.7)	N/A	1.0
ISAT	5,600	4,800	6,750	Buy	20.5	(7.4)	30.4	22.5x	9.9	1.3	9.0	N/A	0.6
JSMR	6,350	6,400	6,050	Hold	(4.7)	51.9	46.1	18.3x	19.1	1.2	69.2	28.7	1.0
TBIG	6,350	6,425	6,050	Hold	(4.7)	28.3	28.8	24.3x	76.3	2.4	8.5	(6.3)	0.7
Trade						9.4	757.7						
UNTR	37,325	35,400	39,425	Hold	5.6	74.4	139.2	18.5x	18.2	1.8	(7.7)	29.8	1.2
AKRA	6,350	6,350	8,025	Buy	26.4	5.8	25.4	26.9x	17.8	2.4	(23.0)	(3.0)	1.1
SCMA	2,490	2,480	3,250	Buy	30.5	(7.4)	36.4	25.3x	35.3	2.3	6.8	(1.5)	0.8
MNCN	1,450	1,285	1,500	Hold	3.4	(11.6)	20.7	17.5x	11.7	2.9	4.4	17.4	1.1
LPPF	10,425	10,000	16,225	Buy	55.6	(30.2)	30.4	15.9x	112.1	4.6	9.9	13.3	1.3
ACES	1,280	1,155	1,150	Hold	(10.2)	71.8	22.0	28.7x	24.8	1.3	4.1	20.8	0.9
RALS	1,270	1,200	1,200	Hold	(5.5)	1.6	9.0	20.6x	12.3	2.8	5.9	26.0	1.1
MPPA	430	452	450	Hold	4.7	(69.3)	2.3	N/A	(4.5)	N/A	(2.0)	(82.9)	1.7
Property						(0.7)	430.5						
BSDE	1,710	1,700	1,800	Hold	5.3	(3.1)	32.9	11.2x	13.8	0.3	5.0	(17.0)	1.2
PWON	700	685	760	Hold	8.6	18.6	33.7	18.9x	19.6	0.6	4.7	32.4	1.0
CTRA	1,175	1,185	1,440	Buy	22.6	(7.1)	21.8	21.9x	8.7	0.4	(10.3)	(19.2)	0.9
SMRA	1,015	945	1,160	Hold	14.3	(21.9)	14.6	39.2x	6.1	0.5	(4.0)	(63.6)	1.2
PPRO	198	189	215	Hold	8.6	(35.8)	12.4	13.0x	10.5	0.7	42.8	22.3	0.8
WSKT	2,650	2,210	2,810	Hold	6.0	0.4	36.0	9.8x	28.9	1.4	68.1	63.5	1.0
PTPP	3,030	2,640	4,150	Buy	37.0	(14.6)	18.8	14.8x	18.9	1.6	15.8	13.5	1.0
WIKA	1,940	1,550	2,150	Hold	10.8	(23.0)	17.4	12.0x	15.8	1.7	15.0	68.3	0.7
ADHI	2,180	1,885	2,160	Hold	(0.9)	1.9	7.8	19.2x	7.5	1.2	17.8	(65.8)	0.9
Misc Ind.						2.4	404.9						
ASII	8,225	8,300	9,300	Hold	13.1	2.2	333.0	18.4x	16.1	2.0	(1.7)	4.8	1.3
Basic Ind.						30.2	529.4						
INTP	22,350	21,950	21,575	Hold	(3.5)	51.3	82.3	38.6x	8.6	4.2	(13.7)	(11.2)	1.4
SMGR	10,625	9,900	11,550	Hold	8.7	23.2	63.0	20.6x	10.9	2.9	(3.0)	0.0	1.1
CPIN	3,310	3,000	4,160	Buy	25.7	4.4	54.3	32.2x	11.2	1.7	27.9	29.1	1.2
JPFA	1,400	1,300	1,740	Buy	24.3	(13.6)	16.0	13.1x	13.7	3.6	8.2	329.5	0.9
MAIN	710	740	780	Hold	9.9	(41.6)	1.6	26.8x	3.4	5.4	9.9	N/A	1.2
KRAS	474	424	500	Hold	5.5	(38.4)	9.2	N/A	(7.2)	N/A	1.7	47.9	1.2
TPIA	5,500	6,000	6,275	Hold	14.1	31.7	98.1	20.9x	24.8	2.3	40.1	1041.3	0.5
BRPT	2,250	2,260	2,420	Hold	7.6	162.4	31.4	20.4x	14.0	N/A	39.5	N/A	0.7
Mining						29.7	386.1						
ADRO	2,190	1,860	2,570	Buy	17.4	28.8	70.0	10.5x	15.3	2.7	(6.0)	119.3	1.2
PTBA	3,060	2,460	3,235	Hold	5.7	26.7	35.3	8.9x	32.2	1.9	2.4	1.2	1.1
ITMG	25,500	20,700	25,275	Hold	(0.9)	62.4	28.8	9.1x	25.1	9.6	(14.0)	100.0	0.5
INCO	3,330	2,890	3,410	Hold	2.4	33.7	33.1	N/A	(0.6)	N/A	(26.0)	N/A	1.2
ANTM	705	625	870	Buy	23.4	(21.2)	16.9	N/A	(1.7)	N/A	(13.5)	N/A	0.8
TINS	895	775	1,140	Buy	27.4	(18.6)	6.7	14.2x	8.0	1.1	1.4	171.3	0.9
Agriculture						(13.9)	102.9						
AALI	13,175	13,150	14,425	Hold	9.5	(20.6)	25.4	10.9x	13.4	3.9	8.1	203.2	0.6
LSIP	1,380	1,420	1,800	Buy	30.4	(18.1)	9.4	9.8x	12.5	2.5	(8.2)	(4.4)	0.8

* Target Price for December 2018

Source: Bloomberg, NHKS Research

ACES : Meraih Pendapatan Rp5,8 Triliun pada 2017

PT Ace Hardware Indonesia Tbk (ACES) membukukan penjualan pada bulan Desember sebesar Rp647 miliar atau naik 33% dibanding bulan sebelumnya. Dengan demikian, ACES membukukan penjualan sekitar Rp5,8 triliun sepanjang 2017. Rata-rata pertumbuhan SSSG ACES sepanjang 2017 mencapai 11,7%. (Kontan)

WSKT : Siapkan Obligasi Rp7 Triliun

PT Waskita Karya Tbk (WSKT) akan merilis obligasi sebesar Rp7 triliun yang akan dilakukan secara bertahap pada 1Q18 dan 3Q18. Rencananya, hasil penerbitan obligasi akan digunakan 80% untuk modal kerja sedangkan sisa 20% akan digunakan untuk investasi di anak usaha dalam bentuk penyertaan modal. (Kontan)

ATIC : Targetkan Kenaikan Pendapatan 10%

PT Anabatic Technologies Tbk (ATIC) pada tahun ini menargetkan pertumbuhan sama dengan tahun lalu yaitu sebesar 10%. ATIC sudah memiliki target hingga 2 tahun ke depan untuk bisa mendapatkan 20 klien perbankan. Dari target klien tersebut perusahaan menargetkan bisa mendapatkan pendapatan mencapai USD20 juta dalam dua tahun. (Kontan)

WTON : Memperoleh Kontrak Rp7,1 Triliun pada 2017

PT Wika Beton Tbk (WTON) hingga akhir tahun lalu berhasil mencatatkan perolehan kontrak sebesar Rp7,1 triliun. Capaian tersebut lebih tinggi dari target sebelumnya senilai Rp6,3 triliun. Pada bulan Desember 2017, WTON memperoleh kontrak baru di Makassar berupa kontrak perpanjangan tol dengan nilai kontrak Rp1,6 triliun. (Kontan)

Domestic & Global News

Penjualan Mobil di Indonesia Naik 1,1 Juta Unit pada 2018

Jongki Sugiarto, Ketua Asosiasi Industri Otomotif (Gaikindo), mengatakan bahwa volume penjualan mobil meningkat dari 1,08 juta unit pada 2017. Pertumbuhan volume penjualan pada 2017 didorong oleh penjualan truk dan truk dengan dua kabin untuk perkembangan infrastruktur dan industri pertambangan. (Bloomberg)

Trump Tuduh Demokrat Coba Lakukan *Government Shutdown*

Pada Selasa 16/01, Presiden Trump menuduh Partai Demokrat mencoba melakukan pemberhentian pelayanan pemerintahan ketika Parlemen bersitegang untuk mendanai pemerintahan jelang tenggat waktu pada Jumat, 19/01. Pejabat Partai Demokrat telah mensinyalkan bahwa mereka tidak akan mendukung RUU pembiayaan jika RUU yang diajukan oleh Partai Demokrat mengenai perlindungan ratusan ribu imigran muda dari deportasi tidak disetujui. Diskusi mengenai rencana imigrasi – yang akan menyertakan pendanaan keamanan garis batas baru untuk menenangkan Partai Republikan – menemui kesulitan setelah diskusi sengit antara Trump dan senator dari kedua partai tersebut. (CNBC)

Global Economic Calendar

Date	Country	Hour Jakarta	Event	Period	Actual	Consensus	Previous
Tuesday	JPN	06:50	PPI YoY	Dec	3.10%	3.20%	3.50%
<i>16 - Jan</i>	JPN	06:50	PPI MoM	Dec	0.20%	0.40%	0.40%
	GER	14:00	CPI MoM	Dec F	0.60%	0.60%	0.60%
	GER	14:00	CPI YoY	Dec F	1.70%	1.70%	1.70%
	UK	16:30	CPI MoM	Dec	0.40%	0.40%	0.30%
	UK	16:30	CPI YoY	Dec	3.00%	3.00%	3.10%
Wednesday	EU	17:00	CPI YoY	Dec F		1.40%	1.50%
<i>17 - Jan</i>	EU	17:00	CPI MoM	Dec		0.40%	0.10%
	USA	21:15	Industrial Production MoM	Dec		0.40%	0.20%
Thursday	USA	02:00	U.S. Federal Reserve Releases Beige Book				
<i>18 - Jan</i>	JPN	11:30	Industrial Production MoM	Nov F		--	0.60%
	JPN	11:30	Industrial Production YoY	Nov F		--	3.70%
	CHN	14:00	GDP YoY	4Q		6.70%	6.80%
	CHN	14:00	Retail Sales YoY	Dec		10.20%	10.20%
	CHN	14:00	Industrial Production YoY	Dec		6.10%	6.10%
	USA	20:30	Housing Starts	Dec		1270k	1297k
	USA	20:30	Initial Jobless Claims	13-Jan		--	261k
Friday	USA	22:00	U. of Mich. Sentiment	Jan P		97	95.9
<i>19 - Jan</i>							

Source: Bloomberg

Domestic Economic Calendar

Date	Hour Jakarta	Event	Period	Actual	Consensus	Prev.
Monday	11:00	Imports YoY	Dec	17.83%	18.00%	19.62%
<i>15 - Jan</i>	11:00	Exports YoY	Dec	6.93%	13.70%	13.18%
	11:00	Trade Balance	Dec	-\$270m	\$678m	\$127m
Thursday	Tentative	Bank Indonesia 7D Reverse Repo	18-Jan		4.25%	4.25%
<i>18 - Jan</i>						

Source: Bloomberg

Corporate Calendar

Date	Event	Company
Monday	Extraordinary Shareholders Meeting	LINK, RBMS, SUGI
<i>15 - Jan</i>		
Tuesday	IPO Listing Date	LCK Global Kedaton
<i>16 - Jan</i>		
Wednesday	Annual Shareholder Meeting	ELTY
<i>17 - Jan</i>	Extraordinary Shareholders Meeting	KRAH, ROTI
Thursday	Extraordinary Shareholders Meeting	IBFN, SUGI
<i>18 - Jan</i>	Rights Delisting Date	IKAI
Friday	Rights Delisting Date	TMPO
<i>19 - Jan</i>		

Source: Bloomberg

DISCLAIMER

This report and any electronic access hereto are restricted and intended only for the clients and related entity of PT NH Korindo Sekuritas Indonesia. This report is only for information and recipient use. It is not reproduced, copied, or made available for others. Under no circumstances is it considered as a selling offer or solicitation of securities buying. Any recommendation contained herein may not suitable for all investors. Although the information here is obtained from reliable sources, its accuracy and completeness cannot be guaranteed. PT NH Korindo Sekuritas Indonesia, its affiliated companies, respective employees, and agents disclaim any responsibility and liability for claims, proceedings, action, losses, expenses, damages, or costs filed against or suffered by any person as a result of acting pursuant to the contents hereof. Neither is PT NH Korindo Sekuritas Indonesia, its affiliated companies, employees, nor agents liable for errors, omissions, misstatements, negligence, inaccuracy arising herefrom.

All rights reserved by PT NH Korindo Sekuritas Indonesia



PT. NH Korindo Sekuritas Indonesia

Member of Indonesia Stock Exchange

Head Office :

Wisma Korindo 7th Floor
Jl. M.T. Haryono Kav. 62
Pancoran, Jakarta 12780
Indonesia
Telp: +62 21 7976202
Fax : +62 21 7976206

Branch Office BSD:

ITC BSD Blok R No.48
Jl. Pahlawan Seribu Serpong
Tangerang Selatan 15322
Indonesia
Telp : +62 21 5316 2049
Fax : +62 21 5316 1687

Branch Office Solo :

Jl. Ronggowarsito No. 8
Kota Surakarta
Jawa Tengah 57111
Indonesia
Telp: +62 271 664763
Fax : +62 271 661623

A Member of NH Investment & Securities Global Network

Seoul | New York | Hong Kong | Singapore | Shanghai | Beijing | Hanoi |
Jakarta