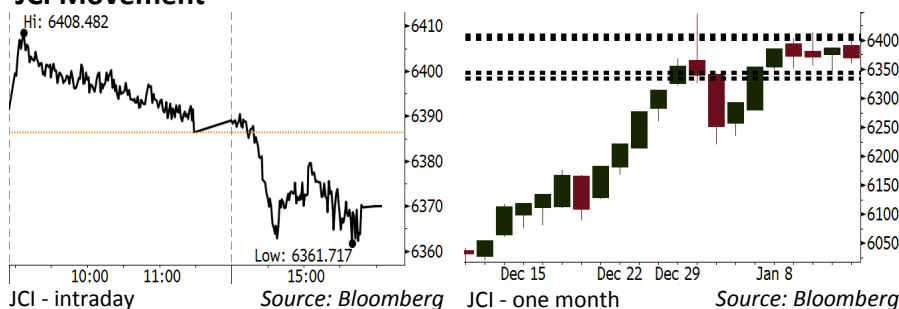


Morning Brief

Daily | Jan 15, 2018

JCI Movement



IHSG (Jakarta Composite Index)

Jan 12	6,370.07
Chg	-16.27pts (-0.25%)
Volume (bn shares)	111.84
Value (IDR tn)	7.07

Adv 152 Dec 204 Unc 224 Untr 105

Foreign Transaction		(IDR bn)
Buy	2,766	
Sell	2,450	
Net Buy (Sell)	316	

Top Buy	NB Val.	Top Sell	NS Val.
BMRI	152.9	BBNI	122.3
ADRO	78.9	TLKM	74.7
ICBP	41.5	BBRI	32.3
BBCA	37.1	INDF	30.1
MAPI	23.5	MEDC	15.6

LQ-45 Index

Top Gainers & Losers			
Gainers	%	Losers	%
ADRO	2.3%	LPPF	-4.2%
PPRO	1.5%	BMTR	-2.3%
SMRA	1.5%	SMGR	-2.3%
PTBA	1.4%	KLBF	-1.4%
BUMI	1.3%	SRIL	-1.1%

Government Bond Yield & FX

	Last	Chg.
Tenor: 10 year	6.22%	-0.04%
USD/IDR	13,353	-0.35%
KRW/IDR	12.56	0.36%

Global Indexes

Index	Last	Chg.	%
Dow Jones	25,803.19	228.46	0.89%
S&P 500	2,786.24	18.68	0.67%
Nasdaq	7,261.06	49.29	0.68%
FTSE 100	7,778.64	15.70	0.20%
CAC 40	5,517.06	28.51	0.52%
DAX	13,245.03	42.13	0.32%
Nikkei	23,653.82	(56.61)	-0.24%
Hang Seng	31,412.54	292.15	0.94%
Shanghai	3,428.94	3.60	0.11%
KOSPI	2,496.42	8.51	0.34%
EIDO	29.23	0.08	0.27%

Commodities

Commodity	Last	Chg.	%
Gold (USD /troy oz.)	1,337.6	15.2	1.15%
Crude Oil (USD /bbl)	64.30	0.50	0.78%
Coal Newcas(USD/ton)	100.50	0.15	0.15%
Gas (USD /mmbtu)	3.20	0.12	3.76%
Nickel LME (USD /MT)	12,725	105.0	0.83%
CPO (MYR/Ton)	2,536	(31.0)	-1.21%

Indonesian Market Recap

IHSG berakhir melemah Jumat lalu. Investor cenderung mengamankan posisi jelang rilis inflasi Amerika yang diumumkan Jumat malam. **Top Losers : Agriculture (-0.86%), Misc Industries (-0.83%), Infrastructure (-0.74%)**

Today's Outlook: Ekspektasi Surplus Perdagangan

Untuk hari ini kami mengestimasi IHSG untuk bergerak menguat dengan **support range 6334-6344 dan resistance range 6403-6409**. Sentimen utama pergerakan IHSG hari ini akan dipengaruhi oleh rilis data neraca perdagangan Desember. Diperkirakan surplus perdagangan Desember akan meningkat dibandingkan surplus November. Hal ini dipengaruhi oleh peningkatan ekspor komoditas seperti batubara yang meningkat pada Desember. Namun kenaikan inflasi Amerika yang dirilis Jumat diperkirakan memberikan efek negatif.

Stocks Recommendation (details on the next page)

Trading Buy: BDMN, ANTM, INDY

Global Market

United States

Bursa Amerika menguat Jumat lalu ke posisi tertinggi terbaru dipimpin oleh sektor keuangan setelah rilis laporan keuangan yang cukup kuat.

Europe

Bursa Eropa bergerak naik Jumat lalu. Investor mencermati rilis kinerja perusahaan serta terobosan politik di Jerman.

Asia

Bursa Asia ditutup agak menguat Jumat lalu ditopang oleh rilis data ekspor China yang melampaui estimasi.

Company News

- HOKI : Siap Bangun Pabrik di Sumsel
- ACES : Alokasikan Belanja Rp200 Miliar pada 2018
- SCMA : Bidik Rp3,57 Triliun dari Private Placement
- PRDA : Belanjakan Rp230 Miliar Dana IPO Untuk Ekspansi

Domestic & Global News

- Indonesia Mempertahankan Suku Bunga Penjaminan
- Harga Konsumen Inti AS Cetak Posisi Tertinggi selama 11 Bulan

Indonesia Economic Data

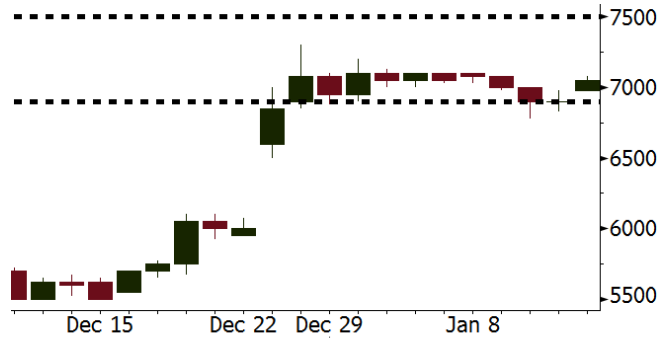
Monthly Indicator	Last	Prev.	Quarterly Indicator	Last	Prev.
BI 7 Day Rev Repo Rate	4.25%	4.25%	Real GDP	5.06%	4.25%
FX Reserve (USD bn)	130.20	125.97	Current Acc (USD bn)	(4.34)	129.40
Trd Balance (USD bn)	0.13	0.90	Govt Spending Yoy	3.46%	1.72
Exports Yoy	13.18%	18.39%	FDI (USD bn)	7.86	19.24%
Imports Yoy	19.62%	23.33%	Business Confidence	112.39	8.89%
Inflation Yoy	3.61%	3.30%	Cons. Confidence*	126.40	122.10

BDMN Last = 7050

Analysis Lembaga pemeringkat rating Fitch memperkirakan akan adanya kenaikan rating BDMN menjadi BBB apabila MUFG berhasil menyelesaikan akuisisi 40% saham BDMN.

Range 6900 – 7500

Action Trading Buy. Cut Loss If Below 6900



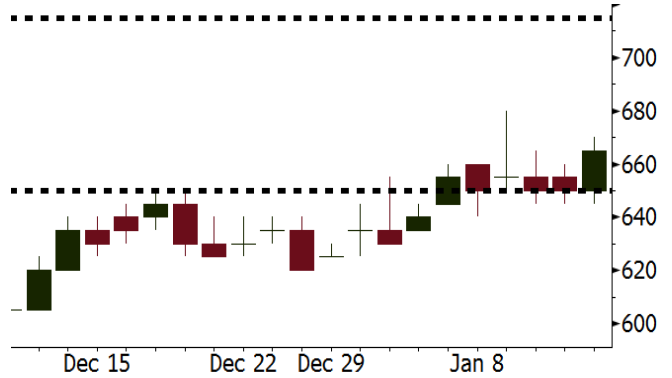
Source: Bloomberg

ANTM Last = 665

Analysis Proses akuisisi saham Freeport Indonesia oleh Pemerintah semakin jelas setelah adanya penandatanganan MoU. Selain itu Freeport Indonesia juga diwajibkan membangun smelter yang produknya dapat digunakan ANTM.

Range 650 – 715

Action Trading Buy. Cut Loss If Below 650



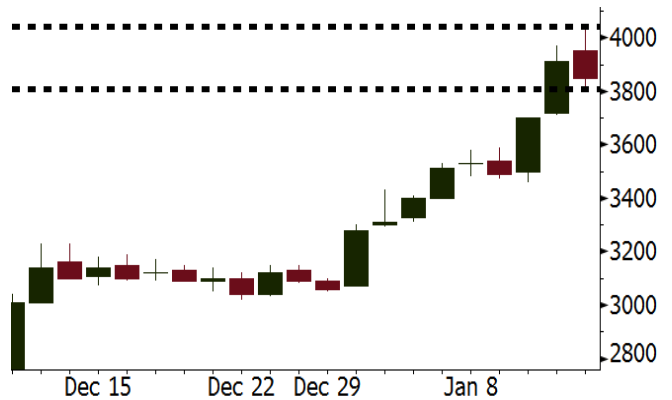
Source: Bloomberg

INDY Last = 3850

Analysis Peningkatan kepemilikan saham di Kideco dari 46% menjadi 91% akan meningkatkan kinerja INDY. Valuasi yang masih rendah akan memicu kenaikan harga saham.

Range 3810 - 4040

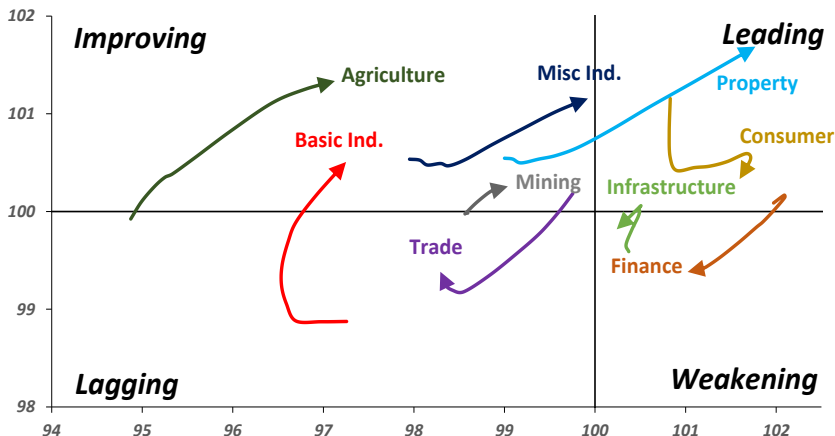
Action Trading buy. Cut Loss If Below 3810



Source: Bloomberg

Sector Rotation

Relative Rotation Graph - Last 10 Days



Source: Bloomberg

Relative Valuation

	Last Price	End of Last Year Price	Target Price*	Rating	Upside Potential (%)	1 Year Change (%)	Market Cap (IDR tn)	Price / EPS (TTM)	Return on Equity (%)	Dividend Yield TTM (%)	Sales Growth Yoy (%)	EPS Growth Yoy (%)	Adjusted Beta
JCI Index						20.8	7,099.8						
Finance						41.5	2,101.6						
BBCA	22,425	21,900	24,100	Hold	7.5	46.8	552.9	24.8x	18.9	0.9	8.6	14.3	0.9
BBRI	3,540	3,640	4,580	Buy	29.4	48.1	436.6	15.6x	18.6	2.4	9.7	4.0	1.3
BMRI	8,100	8,000	8,150	Hold	0.6	45.9	378.0	22.4x	10.8	1.6	6.5	(32.1)	1.4
BBNI	9,275	9,900	9,550	Hold	3.0	69.4	173.0	12.5x	15.3	2.3	15.2	25.3	1.2
BDMN	7,050	6,950	6,000	Hold	(14.9)	93.2	67.6	21.2x	8.6	1.4	(7.9)	11.5	1.4
BBTN	3,630	3,570	3,300	Hold	(9.1)	91.1	38.4	12.8x	15.5	1.4	14.6	41.1	0.9
Consumer						22.6	1,611.9						
HMSP	4,920	4,730	5,000	Hold	1.6	26.2	572.3	44.1x	42.2	2.2	7.2	18.2	1.3
GGRM	83,050	83,800	97,825	Buy	17.8	31.7	159.8	21.3x	19.4	3.1	8.4	3.7	1.3
UNVR	54,250	55,900	63,000	Buy	16.1	37.0	413.9	60.3x	107.6	1.6	9.8	9.4	1.2
ICBP	8,850	8,900	10,200	Buy	15.3	3.8	103.2	27.1x	21.4	1.7	8.6	20.0	1.4
INDF	7,850	7,625	9,000	Hold	14.6	(0.3)	68.9	17.1x	14.1	3.0	4.2	52.7	1.2
KLBF	1,695	1,690	2,020	Buy	19.2	11.9	79.5	33.4x	19.8	1.3	8.3	14.7	1.1
KAEF	2,470	2,700	2,600	Hold	5.3	1.6	13.7	48.0x	12.3	0.4	19.6	2.3	1.4
Infrastructure						10.3	805.80						
TLKM	4,130	4,440	5,450	Buy	32.0	5.0	416.3	18.1x	25.9	4.8	13.5	24.4	1.2
EXCL	3,200	2,960	4,400	Buy	37.5	15.5	34.2	74.3x	2.1	N/A	(6.7)	N/A	1.0
ISAT	6,000	4,800	6,750	Hold	12.5	(2.8)	32.6	24.2x	9.9	1.2	9.0	N/A	0.7
JSMR	6,225	6,400	5,550	Hold	(10.8)	46.5	45.2	17.9x	19.1	1.3	69.2	28.7	1.0
TBIG	6,150	6,425	6,050	Hold	(1.6)	22.4	27.9	23.5x	76.3	2.4	8.5	(6.3)	0.7
Trade						8.2	753.5						
UNTR	37,025	35,400	39,425	Hold	6.5	68.9	138.1	18.4x	18.2	1.8	(7.7)	29.8	1.1
AKRA	6,275	6,350	8,025	Buy	27.9	2.4	25.1	26.6x	17.8	2.4	(23.0)	(3.0)	1.1
SCMA	2,370	2,480	3,250	Buy	37.1	(15.1)	34.7	24.0x	35.3	2.4	6.8	(1.5)	0.8
MNCN	1,350	1,285	1,500	Hold	11.1	(23.5)	19.3	16.3x	11.7	3.1	4.4	17.4	1.2
LPPF	10,625	10,000	16,225	Buy	52.7	(29.9)	31.0	16.2x	112.1	4.6	9.9	13.3	1.4
ACES	1,290	1,155	1,150	Hold	(10.9)	70.9	22.1	28.9x	24.8	1.3	4.1	20.8	0.9
RALS	1,215	1,200	1,200	Hold	(1.2)	(1.2)	8.6	19.7x	12.3	3.0	5.9	26.0	1.1
MPPA	430	452	450	Hold	4.7	(69.5)	2.3	N/A	(4.5)	N/A	(2.0)	(82.9)	1.7
Property						(2.4)	424.9						
BSDE	1,685	1,700	1,800	Hold	6.8	(2.6)	32.4	11.0x	13.8	0.3	5.0	(17.0)	1.2
PWON	705	685	760	Hold	7.8	18.5	34.0	19.1x	19.6	0.6	4.7	32.4	1.1
CTRA	1,175	1,185	1,440	Buy	22.6	(7.5)	21.8	21.9x	8.7	0.4	(10.3)	(19.2)	0.9
SMRA	1,020	945	1,160	Hold	13.7	(23.6)	14.7	39.4x	6.1	0.5	(4.0)	(63.6)	1.2
PPRO	198	189	215	Hold	8.6	(37.4)	12.4	13.0x	10.5	0.7	42.8	22.3	0.8
WSKT	2,560	2,210	2,810	Hold	9.8	(3.0)	34.7	9.5x	28.9	1.5	68.1	63.5	0.9
PTPP	2,960	2,640	4,150	Buy	40.2	(18.9)	18.4	14.5x	18.9	1.7	15.8	13.5	0.9
WIKA	1,780	1,550	2,150	Buy	20.8	(28.5)	16.0	11.0x	15.8	1.9	15.0	68.3	0.7
ADHI	2,030	1,885	2,160	Hold	6.4	(6.5)	7.2	17.9x	7.5	1.3	17.8	(65.8)	0.9
Misc Ind.						2.6	403.2						
ASII	8,175	8,300	9,300	Hold	13.8	2.2	331.0	18.3x	16.1	2.1	(1.7)	4.8	1.3
Basic Ind.						27.7	520.6						
INTP	22,700	21,950	21,575	Hold	(5.0)	51.8	83.6	39.2x	8.6	4.1	(13.7)	(11.2)	1.4
SMGR	10,575	9,900	11,550	Hold	9.2	20.5	62.7	20.5x	10.9	2.9	(3.0)	0.0	1.1
CPIN	3,210	3,000	4,160	Buy	29.6	2.6	52.6	31.3x	11.2	1.7	27.9	29.1	1.1
JPFA	1,360	1,300	1,740	Buy	27.9	(14.2)	15.5	12.7x	13.7	3.7	8.2	329.5	0.9
MAIN	695	740	780	Hold	12.2	(43.7)	1.6	26.2x	3.4	5.5	9.9	N/A	1.2
KRAS	466	424	500	Hold	7.3	(41.0)	9.0	N/A	(7.2)	N/A	1.7	47.9	1.1
TPIA	5,525	6,000	6,275	Hold	13.6	32.6	98.5	21.0x	24.8	2.3	40.1	1041.3	0.5
BRPT	2,110	2,260	2,420	Hold	14.7	152.7	29.5	19.1x	14.0	N/A	39.5	N/A	0.5
Mining						26.7	376.1						
ADRO	2,230	1,860	2,570	Buy	15.2	31.2	71.3	10.7x	15.3	2.7	(6.0)	119.3	1.1
PTBA	2,890	2,460	3,235	Hold	11.9	17.7	33.3	8.4x	32.2	2.0	2.4	1.2	1.1
ITMG	23,750	20,700	25,275	Hold	6.4	49.1	26.8	8.5x	N/A	10.3	(14.0)	100.0	0.6
INCO	3,180	2,890	3,410	Hold	7.2	28.2	31.6	N/A	(0.6)	N/A	(26.0)	N/A	1.2
ANTM	665	625	870	Buy	30.8	(27.7)	16.0	N/A	(1.7)	N/A	(13.5)	N/A	0.8
TINS	885	775	1,070	Buy	20.9	(22.0)	6.6	14.0x	8.0	1.1	1.4	171.3	0.9
Agriculture						(13.9)	102.1						
AAJI	13,325	13,150	14,425	Hold	8.3	(20.7)	25.6	11.1x	13.4	3.9	8.1	203.2	0.6
LSIP	1,390	1,420	1,800	Buy	29.5	(17.0)	9.5	9.9x	12.5	2.5	(8.2)	(4.4)	0.8

* Target Price for December 2018

Source: Bloomberg, NHKS Research

HOKI : Siap Bangun Pabrik di Sumsel

HOKI berencana membangun pabrik beras baru di Sumatra Selatan pada semester II/2018. Saat ini HOKI memiliki dua pabrik, yakni di Subang, Jawa Barat, dengan kapasitas 30 ton/jam dan di Cipinang, Jakarta, 5 ton/jam. HOKI memproyeksikan, kapasitas pabrik beras di Sumatra Selatan sebanyak 30 ton/ jam. (Bisnis Indonesia)

SCMA : Bidik Rp3,57 Triliun dari Private Placement

SCMA akan melakukan PMTHMETD sebanyak-banyaknya 1,46 miliar lembar saham baru atau 10% dari jumlah modal ditempatkan dan disetor perusahaan dengan target dana sekitar Rp3,57 triliun. Tujuannya untuk mendapat tambahan dana untuk memperkuat struktur permodalan dan mendukung kegiatan ekspansi. Selain itu, penerbitan saham baru meningkatkan likuiditas perdagangan saham perusahaan. (Bisnis Indonesia)

ACES : Alokasikan Belanja Rp200 Miliar pada 2018

Dana belanja modal 2018 berasal dari dana internal. Dari serangkaian agenda ekspansi 2018, ACES menargetkan pertumbuhan pendapatan 10%. ACES menggunakan seluruh capex tahun lalu untuk membuka gerai baru. Di awal 2017, ACES menargetkan membuka 10-15 gerai baru. capex 2018 juga akan digunakan untuk membuka gerai baru. Target awalnya pun sama, yakni 10-15 gerai baru. (Kontan)

PRDA : Belanjakan Rp230 Miliar Dana IPO Untuk Ekspansi

PRDA menggunakan dana IPO sebesar Rp146,78 miliar untuk pengembangan jaringan outlet. Rinciannya adalah sewa outlet Rp19,22 miliar, pembelian bangunan Rp93,48 miliar, pengadaan aset untuk operasional Rp20,45 miliar, dan renovasi outlet Rp13,62 miliar. Adapun untuk modal kerja perseroan menghabiskan dana senilai Rp53,91 miliar. (Bisnis Indonesia)

Domestic & Global News

Indonesia Mempertahankan Suku Bunga Penjaminan

LPS (Lembaga Penjamin Simpanan) menyatakan bahwa suku bunga untuk deposito yang dijamin tetap untuk Rupiah sebesar 5,75% dan 0,75% untuk Dollar. LPS mengamati penurunan suku bunga berjalan lambat. Risiko likuiditas diharapkan berjalan normal selama tiga bulan ke depan dengan adanya risiko dari kenaikan suku bunga the Fed. Kelonggaran kebijakan moneter and rendahnya pertumbuhan pinjaman akan mengurangi risiko likuiditas jangka pendek. (Bloomberg)

Harga Konsumen Inti AS Cetak Posisi Tertinggi selama 11 Bulan

Pada Desember harga konsumen AS mencatatkan peningkatan terbesar dalam 11 bulan di tengah tingginya biaya akomodasi sewa dan kesehatan. Hal ini meningkatkan ekspektasi bahwa inflasi akan meningkat pada tahun ini. Departemen Tenaga Kerja mengatakan bahwa Indek Harga Konsumen mengesampingkan harga makanan dan energi naik 0,3 persen pada pekan lalu setelah harga kendaraan baru, mobil bekas dan truk dan motor serta asuransi juga meningkat. Hal tersebut merupakan peningkatan Harga Konsumen Inti yang tertinggi sejak Januari. (CNBC)

Global Economic Calendar

Date	Country	Hour Jakarta	Event	Period	Actual	Consensus	Previous
Tuesday	JPN	06:50	PPI YoY	Dec		3.20%	3.50%
<i>16 - Jan</i>	JPN	06:50	PPI MoM	Dec		0.40%	0.40%
	GER	14:00	CPI MoM	Dec F		0.60%	0.60%
	GER	14:00	CPI YoY	Dec F		1.70%	1.70%
	UK	16:30	CPI MoM	Dec		0.40%	0.30%
	UK	16:30	CPI YoY	Dec		3.00%	3.10%
Wednesday	EU	17:00	CPI YoY	Dec F		1.40%	1.50%
<i>17 - Jan</i>	EU	17:00	CPI MoM	Dec		0.40%	0.10%
	USA	21:15	Industrial Production MoM	Dec		0.40%	0.20%
Thursday	USA	02:00	U.S. Federal Reserve Releases Beige Book				
<i>18 - Jan</i>	JPN	11:30	Industrial Production MoM	Nov F		--	0.60%
	JPN	11:30	Industrial Production YoY	Nov F		--	3.70%
	CHN	14:00	GDP YoY	4Q		6.70%	6.80%
	CHN	14:00	Retail Sales YoY	Dec		10.20%	10.20%
	CHN	14:00	Industrial Production YoY	Dec		6.10%	6.10%
	USA	20:30	Housing Starts	Dec		1270k	1297k
	USA	20:30	Initial Jobless Claims	13-Jan		--	261k
Friday	USA	22:00	U. of Mich. Sentiment	Jan P		97	95.9
<i>19 - Jan</i>							

Source: Bloomberg

Domestic Economic Calendar

Date	Hour Jakarta	Event	Period	Actual	Consensus	Prev.
Monday	11:00	Imports YoY	Dec		18.00%	19.62%
<i>15 - Jan</i>	11:00	Exports YoY	Dec		13.70%	13.18%
	11:00	Trade Balance	Dec		\$678m	\$127m
Thursday	Tentative	Bank Indonesia 7D Reverse Repo	18-Jan		4.25%	4.25%
<i>18 - Jan</i>						

Source: Bloomberg

Corporate Calendar

Date	Event	Company
Monday	Extraordinary Shareholders Meeting	LINK, RBMS, SUGI
<i>15 - Jan</i>		
Tuesday	IPO Listing Date	LCK Global Kedaton
<i>16 - Jan</i>		
Wednesday	Annual Shareholder Meeting	ELTY
<i>17 - Jan</i>	Extraordinary Shareholders Meeting	KRAH, ROTI
Thursday	Extraordinary Shareholders Meeting	IBFN, SUGI
<i>18 - Jan</i>	Rights Delisting Date	IKAI
Friday	Rights Delisting Date	TMPO
<i>19 - Jan</i>		

Source: Bloomberg

DISCLAIMER

This report and any electronic access hereto are restricted and intended only for the clients and related entity of PT NH Korindo Sekuritas Indonesia. This report is only for information and recipient use. It is not reproduced, copied, or made available for others. Under no circumstances is it considered as a selling offer or solicitation of securities buying. Any recommendation contained herein may not suitable for all investors. Although the information here is obtained from reliable sources, its accuracy and completeness cannot be guaranteed. PT NH Korindo Sekuritas Indonesia, its affiliated companies, respective employees, and agents disclaim any responsibility and liability for claims, proceedings, action, losses, expenses, damages, or costs filed against or suffered by any person as a result of acting pursuant to the contents hereof. Neither is PT NH Korindo Sekuritas Indonesia, its affiliated companies, employees, nor agents liable for errors, omissions, misstatements, negligence, inaccuracy arising herefrom.

All rights reserved by PT NH Korindo Sekuritas Indonesia



PT. NH Korindo Sekuritas Indonesia

Member of Indonesia Stock Exchange

Head Office :

Wisma Korindo 7th Floor
Jl. M.T. Haryono Kav. 62
Pancoran, Jakarta 12780
Indonesia
Telp: +62 21 7976202
Fax : +62 21 7976206

Branch Office BSD:

ITC BSD Blok R No.48
Jl. Pahlawan Seribu Serpong
Tangerang Selatan 15322
Indonesia
Telp : +62 21 5316 2049
Fax : +62 21 5316 1687

Branch Office Solo :

Jl. Ronggowarsito No. 8
Kota Surakarta
Jawa Tengah 57111
Indonesia
Telp: +62 271 664763
Fax : +62 271 661623

A Member of NH Investment & Securities Global Network

Seoul | New York | Hong Kong | Singapore | Shanghai | Beijing | Hanoi |
Jakarta