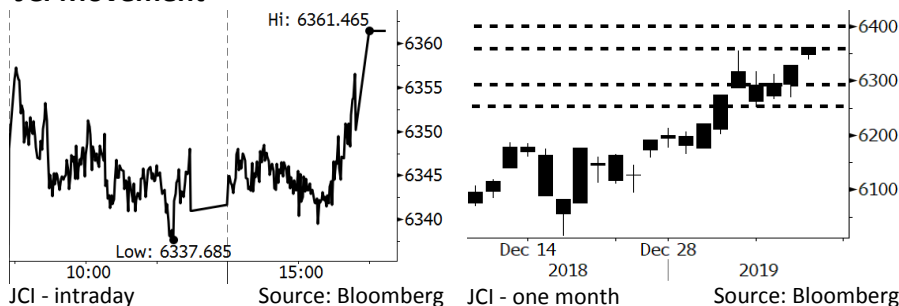


Morning Brief

Daily | Jan 14, 2019

JCI Movement



Market Recap

Senada dengan bursa regional, IHSG ditutup menguat pada Jumat lalu, ditopang oleh penguatan rupiah, *net foreign buy*, dan sektor industri dasar. **Top Gainers: Basic Industry (+1.48%), Misc. Industry (+1.29%), Infrastructure (+1.15%)**

Pasar global mengakhiri pekan lalu dengan ditutup variatif. Fokus investor masih tertuju pada data ekonomi Tiongkok yang menunjukkan pelambatan serta penutupan pemerintahan AS. Pasar Asia bergerak menguat seiring perkembangan positif tensi dagang Tiongkok-AS. Pasar Eropa ditutup variatif terkait progres Brexit dan pasar AS ditutup *flat* seiring dengan aksi *profit taking*.

Today's Outlook: Emerging Market Bergairah

Untuk hari ini kami mengestimasi IHSG bergerak menguat dengan **support range 6250-6290** dan **resistance range 6360-6400**. MSCI *emerging market stocks index* mengalami penguatan 3,8% pekan lalu, ditopang oleh sentimen positif atas diskusi perdagangan antara AS dan Tiongkok. Selain itu, The Fed juga memberikan sinyal bahwa The Fed tidak akan terburu-buru dalam melakukan pengetatan. Sentimen positif ini diperkirakan akan terus berlanjut hingga pekan ini dimana investor diperkirakan akan mencermati data *trade balance* yang akan dirilis oleh Tiongkok hari ini.

Untuk pasar domestik, investor diperkirakan akan mencermati hasil pertemuan dewan gubernur Bank Indonesia mengenai tingkat suku bunga pada hari Kamis, 17 Januari 2019. Diperkirakan BI akan tetap mempertahankan kebijakan *7-day RR* sebesar 6,0%.

Company News

- ADHI : Membedik Pertumbuhan Pendapatan 20%
- MEDC : Berminat Mengakuisisi Ophir Energy Plc
- WEGE : Menargetkan Pendapatan Rp7,72 Triliun
- DILD : Mengincar Peningkatan Okupansi Kantor

Domestic & Global News

- BI : Sektor Pengolahan Masih Ekspansif
- Theresa May: Brexit Tertunda, Inggris Hadapi Bencana

Indonesia Economic Data

Monthly Indicator	Last	Prev.	Quarterly Indicator	Last	Prev.
BI 7 Day Rev Repo Rate	6.00%	6.00%	Real GDP	5.17%	5.27%
FX Reserve (USD bn)	120.65	117.20	Current Acc (USD bn)	(8.85)	(8.03)
Trd Balance (USD bn)	(2.05)	(1.82)	Govt. Spending Yoy	6.28%	5.26%
Exports Yoy	-3.28%	3.59%	FDI (USD bn)	5.95	5.50
Imports Yoy	11.68%	23.66%	Business Confidence	108.05	112.82
Inflation Yoy	3.13%	3.23%	Cons. Confidence*	127.00	122.70

IHSG (Jakarta Composite Index)

January 11	6,361.47
Chg	+32.75pts (+0.52%)
Volume (bn shares)	99.22
Value (IDR tn)	8.44

Adv 238 Dec 181 Unc 221 Untr 92

Foreign Transaction (IDR bn)

Buy	3,592
Sell	2,779
Net Buy (Sell)	813

Top Buy NB Val. Top Sell NS Val.

TLKM	220.6	BBRI	93.3
BMRI	146.0	BNLI	23.3
BBCA	135.5	BJTM	18.6
BBNI	134.0	PNLF	16.4
ASII	84.9	TOWR	10.0

LQ-45 Index Top Gainers & Losers

Gainers	%	Losers	%
INTP	5.3%	PTPP	-3.6%
ELSA	3.9%	SMGR	-2.9%
SRIL	3.0%	LPPF	-2.4%
BRPT	2.6%	EXCL	-2.2%
BJBR	2.4%	WSBP	-2.0%

Government Bond Yield & FX

	Last	Chg.
Tenor: 10 year	7.98%	0.04%
USDIDR	14,048	-0.04%
KRWIDR	12.61	0.44%

Global Indexes

Index	Last	Chg.	%
Dow Jones	23,995.95	(5.97)	-0.02%
S&P 500	2,596.26	(0.38)	-0.01%
Nasdaq	6,971.48	(14.59)	-0.21%
FTSE 100	6,918.18	(24.69)	-0.36%
CAC 40	4,781.34	(24.32)	-0.51%
DAX	10,887.46	(34.13)	-0.31%
Nikkei	20,359.70	195.90	0.97%
Hang Seng	26,667.27	145.84	0.55%
Shanghai	2,553.83	18.73	0.74%
KOSPI	2,075.57	12.29	0.60%
EIDO	26.47	(0.20)	-0.75%

Commodities

Commodity	Last	Chg.	%
Gold (USD /troy oz.)	1,290.3	3.6	0.28%
Crude Oil (USD /bbl)	51.59	(1.00)	-1.90%
Coal Newcas(USD/ton)	96.45	0.20	0.21%
Gas (USD /mmbtu)	3.10	0.13	4.38%
Nickel LME (USD /MT)	11,460	210.0	1.87%
Tin LME (USD /MT)	20,300	160.0	0.79%
CPO (MYR/Ton)	2,171	8.0	0.37%

ADHI : Membidik Pertumbuhan Pendapatan 20%

PT Adhi Karya (Persero) Tbk (ADHI) membidik pendapatan sebesar Rp29 triliun atau tumbuh 20% y-y pada 2019, terkait dengan jumlah proyek yang akan digarap. Sepanjang 2019, ADHI memproyeksikan penggarapan 80 proyek. ADHI menyatakan bahwa proyek terbesar pada 2019 ialah proyek tol Banda Aceh-Sigli sepanjang 74 km, yang akan digarap bersama dengan PT Utama Karya. (Kontan)

WEGE : Menargetkan Pendapatan Rp7,72 Triliun

PT Wijaya Karya Bangunan Gedung Tbk (WEGE) menargetkan pendapatan 2019 sebesar Rp7,72 triliun dan laba bersih sebesar Rp533 miliar. Selain itu, WEGE juga membidik perolehan kontrak baru sebesar Rp11,98 triliun pada 2019. Untuk itu, WEGE akan aktif menasar pada proyek infrastruktur 1 juta rumah, proyek bandara, proyek konstruksi dari induk usaha, dan segmen pasar premium. (Bisnis Indonesia)

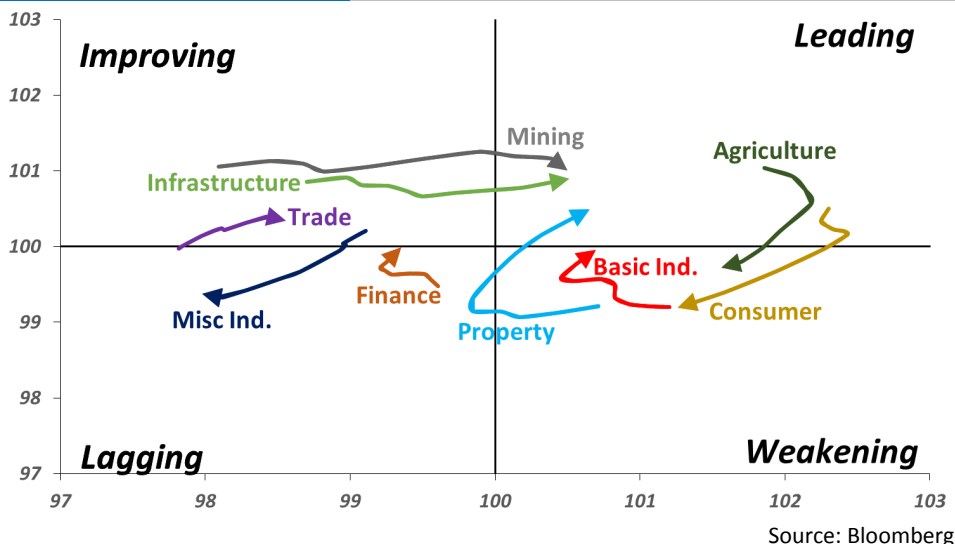
MEDC : Berminat Mengakuisisi Ophir Energy Plc

PT Medco Energi Internasional Tbk (MEDC) menyatakan minatnya untuk mengakuisisi Ophir Energy Plc yang tercatat di bursa Inggris. Ophir merupakan perusahaan di sektor eksplorasi serta produk hulu minyak dan gas. Akuisisi ini memiliki harga penawaran sebesar 340 juta pounds atau setara dengan Rp6,13 triliun. Sebagai catatan, produksi Ophir mencapai 25.000 BOEPD. (Kontan)

DILD : Mengincar Peningkatan Okupansi Kantor

PT Intiland Development Tbk (DILD) mengincar peningkatan okupansi sewa perkantoran pada 2019. Untuk itu, DILD akan menawarkan program promosi untuk menarik minat calon konsumen, terutama pada gedung-gedung lama. Sebagai catatan, tingkat okupansi di gedung kantor DILD di Jakarta, Intiland Tower dan South Quarter mencapai sebesar 85% dan 70%. (Kontan)

Sector Rotation - Last 10 Days



Domestic & Global News

BI : Sektor Pengolahan Masih Ekspansif

Bank Indonesia (BI) menyebut *Prompt Manufacturing Index* BI di 4Q18 sebesar 51,92%. Indeks manufaktur ini lebih rendah dibandingkan 3Q18 yang sebesar 52,02%. Meski begitu, BI menyebut, kinerja sektor industri pengolahan 4Q18 masih berada di level ekspansi. Perkembangan kinerja sektor industri pengolahan berdasarkan sejalan dengan perkembangan Nikkei Indonesia *Purchasing Managers Index* (PMI). Rata-rata PMI 4Q18 berada pada level ekspansi dengan indeks sebesar 50,70%, namun lebih rendah dibandingkan rata-rata PMI 3Q18 sebesar 51,03%. (Kontan)

Theresa May: Brexit Tertunda, Inggris Hadapi Bencana

Perdana Menteri Inggris Theresa May pada hari Minggu (13/1/2019) memperingatkan para anggota parlemen bahwa kegagalan melalui Brexit akan menjadi bencana bagi demokrasi. Ia menyampaikan hal itu demi mendapatkan dukungan jelang pemungutan suara di parlemen yang diperkirakan akan menolak kesepakatan yang telah ia buat dengan Uni Eropa. Jelang tenggat waktu keluarnya Inggris dari Uni Eropa pada 29 Maret mendatang, Inggris menghadapi jalan yang sangat tidak pasti yang berpotensi membawanya ke dalam proses Brexit tanpa kesepakatan atau bahkan tetap berada dalam Uni Eropa. (CNBC Indonesia)

Relative Valuation

	Last Price	End of Last Year Price	Target Price*	Rating	Upside Potential (%)	1 Year Change (%)	Market Cap (IDR tn)	Price / EPS (TTM)	Price / BVPS	Return on Equity (%)	Dividend Yield TTM (%)	Sales Growth Yoy (%)	EPS Growth Yoy (%)	Adjusted Beta
JCI Index	6,361	6,194				(0.1)	7,240.6							
Finance						5.9	2,250.8							
BBCA	26,250	26,000	28,825	Hold	9.8	17.1	647.2	25.9x	4.5x	18.4	1.0	7.5	10.0	0.9
BBRI	3,730	3,660	4,370	Buy	17.2	5.4	460.1	14.3x	2.6x	19.3	2.9	7.9	14.5	1.5
BMRI	7,700	7,375	8,275	Hold	7.5	(4.9)	359.3	15.2x	2.1x	14.2	2.6	2.7	20.1	1.4
BBNI	8,925	8,800	10,525	Buy	17.9	(3.8)	166.4	11.2x	1.6x	15.1	2.9	10.0	12.5	1.5
Consumer						(8.3)	1,489.4							
HMSP	3,850	3,710	4,225	Hold	9.7	(21.7)	447.8	34.4x	14.3x	41.8	2.8	7.2	3.8	1.3
GGRM	83,275	83,625	88,650	Hold	6.5	0.3	160.2	19.8x	3.7x	19.6	3.1	13.6	6.3	1.2
UNVR	48,450	45,400	49,700	Hold	2.6	(10.7)	369.7	40.7x	41.2x	118.0	1.9	1.0	39.7	1.0
ICBP	10,150	10,450	11,225	Hold	10.6	14.7	118.4	27.9x	5.7x	21.3	2.2	7.5	14.6	0.8
INDF	7,475	7,450	8,175	Hold	9.4	(4.8)	65.6	17.7x	2.0x	11.7	4.0	3.1	(13.7)	1.2
KLBF	1,620	1,520	1,840	Hold	13.6	(4.4)	75.9	31.3x	5.4x	18.3	1.5	3.9	1.4	1.3
Infrastructure						(3.9)	768.95							
TLKM	3,860	3,750	4,700	Buy	21.8	(5.7)	382.4	20.7x	4.2x	20.4	4.3	2.3	(20.6)	0.8
PGAS	2,300	2,120	2,600	Hold	13.0	29.2	55.8	15.0x	1.2x	8.2	1.4	12.9	122.8	1.4
JSMR	4,930	4,280	6,050	Buy	22.7	(20.8)	35.8	17.3x	2.2x	13.4	1.2	18.7	(6.9)	1.0
Trade						(14.1)	693.6							
UNTR	27,800	27,350	39,550	Buy	42.3	(24.9)	103.7	9.6x	2.0x	22.6	3.5	32.1	60.8	0.9
AKRA	4,500	4,290	4,650	Hold	3.3	(28.3)	18.1	24.3x	2.2x	19.3	4.9	25.3	(22.4)	1.3
SCMA	1,950	1,870	2,025	Hold	3.8	(17.7)	28.5	20.0x	6.2x	32.3	2.8	10.8	8.7	1.4
MNCN	760	690	875	Buy	15.1	(43.7)	10.8	7.8x	1.0x	14.2	2.0	2.8	(20.3)	0.9
ACES	1,690	1,490	1,635	Hold	(3.3)	31.0	29.0	30.3x	7.5x	26.6	1.3	22.3	32.7	1.0
RALS	1,520	1,420	1,515	Hold	(0.3)	25.1	10.8	18.1x	2.7x	15.7	2.6	2.2	43.4	0.9
MAPI	910	805	945	Hold	3.8	37.4	15.1	26.1x	2.9x	14.0	0.4	18.3	126.7	0.8
Property						(7.0)	415.5							
BSDE	1,480	1,255	1,850	Buy	25.0	(12.2)	28.5	8.8x	1.1x	13.2	N/A	(18.9)	(74.2)	1.3
PWON	675	620	600	Hold	(11.1)	(4.3)	32.5	14.6x	2.8x	20.6	0.9	19.0	25.2	1.3
CTRA	1,060	1,010	1,250	Buy	17.9	(9.8)	19.7	21.7x	1.4x	6.8	0.9	7.9	1.7	1.6
SMRA	1,020	805	960	Hold	(5.9)	-	14.7	32.9x	2.2x	6.9	0.5	0.7	75.0	1.6
WSKT	1,960	1,680	2,810	Buy	43.4	(23.4)	26.6	5.1x	1.5x	33.2	2.9	27.0	41.1	1.3
WIKA	1,860	1,655	2,150	Buy	15.6	4.5	16.7	12.1x	1.3x	11.0	1.4	32.3	26.0	1.1
Misc Ind.						3.6	418.4							
ASII	8,300	8,225	8,925	Hold	7.5	1.5	336.0	15.4x	2.5x	17.3	2.3	16.4	20.6	1.2
Basic Ind.						28.9	688.1							
INTP	18,050	18,450	19,950	Hold	10.5	(20.5)	66.4	62.0x	2.9x	4.6	3.9	2.5	(56.1)	1.5
SMGR	11,575	11,500	13,500	Buy	16.6	9.5	68.7	26.0x	2.3x	9.0	1.2	4.4	43.1	1.3
CPIN	7,975	7,225	6,700	Sell	(16.0)	148.4	130.8	32.4x	7.2x	24.2	0.7	5.1	79.7	1.1
JPFA	2,220	2,150	3,250	Buy	46.4	63.2	26.0	14.1x	2.9x	20.2	4.5	16.8	104.2	0.8
Mining						3.6	412.6							
ADRO	1,405	1,215	1,970	Buy	40.2	(37.0)	44.9	7.5x	0.9x	11.9	7.1	9.3	(16.0)	1.2
PTBA	4,330	4,300	5,375	Buy	24.1	49.8	49.9	7.9x	3.1x	42.1	7.4	20.7	49.7	1.0
ITMG	22,525	20,250	24,225	Hold	7.5	(5.2)	25.5	6.3x	1.7x	28.2	14.5	21.6	12.5	1.2
INCO	3,440	3,260	3,760	Hold	9.3	8.2	34.2	38.8x	1.3x	3.2	N/A	29.2	N/A	1.4
ANTM	790	765	1,200	Buy	51.9	18.8	19.0	17.3x	1.0x	5.9	0.3	186.6	N/A	1.3
Agriculture						(0.9)	103.4							
AALI	12,425	11,825	16,925	Buy	36.2	(6.8)	23.9	13.8x	1.3x	9.5	3.5	9.1	(18.2)	0.6
LSIP	1,350	1,250	1,500	Hold	11.1	(2.9)	9.2	19.6x	1.1x	5.7	3.3	(19.6)	(39.3)	0.7

* Target Price for December 2019

Source: Bloomberg, NHKS Research

Global Economic Calendar

Date	Country	Hour Jakarta	Event	Period	Actual	Consensus	Previous
Monday	CHN	Tentative	Money Supply M2 YoY	Dec		8.10%	8.00%
<i>14 - Jan</i>	CHN	Tentative	Trade Balance	Dec		\$51.60b	\$44.74b
	USA	Tentative	Trade Balance	Nov	-	-\$54.0b	-\$55.5b
	USA	Tentative	Factory Orders	Nov		0.30%	-2.10%
	USA	Tentative	New Home Sales	Nov		566k	544k
	USA	Tentative	Durable Goods Orders	Nov F		--	0.80%
Tuesday	USA	20:30	PPI Final Demand MoM	Dec		1.80%	2.30%
<i>15 - Jan</i>						3.00%	7.60%
Wednesday	JPN	06:50	PPI YoY	Dec		-0.50%	1.90%
<i>16 - Jan</i>	JPN	06:50	Core Machine Orders MoM	Nov		0.10%	0.10%
	JPN	11:30	Tertiary Industry Index MoM	Nov		1.70%	1.70%
	GER	14:00	CPI MoM	Dec F		0.10%	0.20%
	GER	14:00	CPI YoY	Dec F		1.80%	1.80%
	UK	16:30	PPI Output NSA MoM	Dec		0.20%	0.20%
	UK	16:30	CPI Core YoY	Dec		2.20%	2.30%
	UK	16:30	CPI MoM	Dec		--	23.50%
	UK	16:30	CPI YoY	Dec		0.30%	0.20%
	USA	19:00	MBA Mortgage Applications	11-Jan		0.30%	-0.60%
	USA	20:30	Retail Sales Advance MoM	Dec		0.40%	-0.90%
Thursday	EU	17:00	CPI MoM	Dec		0.00%	-0.20%
<i>17 - Jan</i>	EU	17:00	CPI YoY	Dec F		1.60%	1.90%
	USA	20:30	Housing Starts	Dec		1253k	1256k
	USA	20:30	Initial Jobless Claims	12-Jan		--	216k
Friday	JPN	06:30	Natl CPI YoY	Dec		0.30%	0.80%
<i>18 - Jan</i>	JPN	11:30	Industrial Production MoM	Nov F		--	-1.10%
	USA	21:15	Industrial Production MoM	Dec		0.30%	0.60%
	USA	22:00	U. of Mich. Sentiment	Jan P		96.4	98.3

Source: Bloomberg

Domestic Economic Calendar

Date	Hour Jakarta	Event	Period	Actual	Consensus	Prev.
Tuesday	11:00	Imports YoY	Dec		--	0.1168
<i>15 - Jan</i>	11:00	Trade Balance	Dec		--	-\$2050m
	11:00	Exports YoY	Dec		--	-3.28%
Thursday	Tentative	Bank Indonesia 7D Reverse Repo	17-Jan		--	6.00%
<i>17 - Jan</i>						

Source: Bloomberg

Date	Event	Company
Wednesday	Delisting	IMJS
<i>06 - Jan</i>	Extraordinary Shareholder Meeting	SKYB, NUSA, DEWA
Friday	Extraordinary Shareholder Meeting	ARTA, HRUM, BOSS
<i>18 - Jan</i>		

Source: Bloomberg

DISCLAIMER

This report and any electronic access hereto are restricted and intended only for the clients and related entities of PT NH Korindo Sekuritas Indonesia. This report is only for information and recipient use. It is not reproduced, copied, or made available for others. Under no circumstances is it considered as a selling offer or solicitation of securities buying. Any recommendation contained herein may not be suitable for all investors. Although the information hereof is obtained from reliable sources, its accuracy and completeness cannot be guaranteed. PT NH Korindo Sekuritas Indonesia, its affiliated companies, employees, and agents are held harmless from any responsibility and liability for claims, proceedings, action, losses, expenses, damages, or costs filed against or suffered by any person as a result of acting pursuant to the contents hereof. Neither is PT NH Korindo Sekuritas Indonesia, its affiliated companies, employees, nor agents are liable for errors, omissions, misstatements, negligence, inaccuracy contained herein.

All rights reserved by PT NH Korindo Sekuritas Indonesia



PT. NH Korindo Sekuritas Indonesia

Member of Indonesia Stock Exchange

Head Office :

Wisma Korindo 7th Floor
Jl. M.T. Haryono Kav. 62
Pancoran, Jakarta 12780
Indonesia
Telp: +62 21 7976202
Fax : +62 21 7976206

Branch Office BSD:

ITC BSD Blok R No.48
Jl. Pahlawan Seribu Serpong
Tangerang Selatan 15322
Indonesia
Telp : +62 21 5316 2049
Fax : +62 21 5316 1687

Branch Office Solo :

Jl. Ronggowarsito No. 8
Kota Surakarta
Jawa Tengah 57111
Indonesia
Telp: +62 271 664763
Fax : +62 271 661623

A Member of NH Investment & Securities Global Network

Seoul | New York | Hong Kong | Singapore | Shanghai | Beijing | Hanoi |
Jakarta