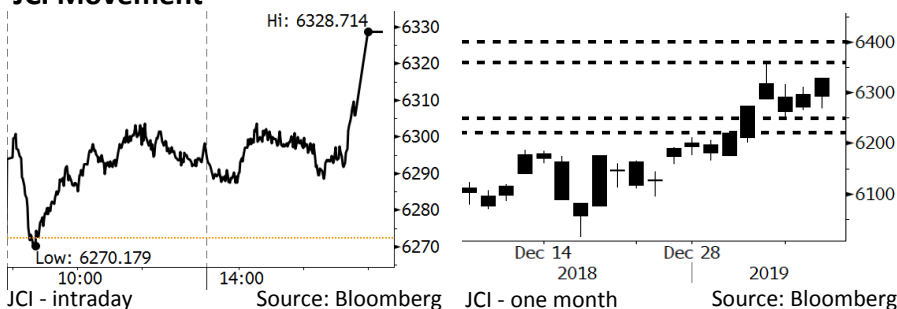


Morning Brief

Daily | Jan 11, 2019

JCI Movement



IHSG (Jakarta Composite Index)

January 10	6,328.71
Chg	+56.48pts (+0.90%)
Volume (bn shares)	152.09
Value (IDR tn)	10.66

Adv 212 Dec 210 Unc 218 Untr 82

Foreign Transaction		(IDR bn)
Buy	4,122	
Sell	3,350	
Net Buy (Sell)	772	

Top Buy	NB Val.	Top Sell	NS Val.
BBRI	258.8	BBCA	232.9
BMRI	233.7	SRIL	138.2
TLKM	125.8	BDMN	22.2
ASII	77.9	ASSA	19.6
BBNI	58.2	BJTM	15.6

LQ-45 Index		Top Gainers & Losers	
Gainers	%	Losers	%
INKP	8.6%	SRIL	-2.9%
LPPF	7.0%	LPKR	-2.3%
SMGR	6.5%	ITMG	-2.0%
SCMA	5.7%	BJBR	-1.9%
INCO	5.2%	ADHI	-1.4%

Government Bond Yield & FX		
	Last	Chg.
Tenor: 10 year	7.94%	-0.02%
USDIDR	14,053	-0.51%
KRWIDR	12.56	-0.40%

Global Indexes			
Index	Last	Chg.	%
Dow Jones	24,001.92	122.80	0.51%
S&P 500	2,596.64	11.68	0.45%
Nasdaq	6,986.07	28.99	0.42%
FTSE 100	6,942.87	36.24	0.52%
CAC 40	4,805.66	(7.92)	-0.16%
DAX	10,921.59	28.27	0.26%
Nikkei	20,163.80	(263.26)	-1.29%
Hang Seng	26,521.43	59.11	0.22%
Shanghai	2,535.10	(9.25)	-0.36%
KOSPI	2,063.28	(1.43)	-0.07%
EIDO	26.67	0.49	1.87%

Commodities			
Commodity	Last	Chg.	%
Gold (USD /troy oz.)	1,286.7	(6.9)	-0.53%
Crude Oil (USD /bbl)	52.59	0.23	0.44%
Coal Newcas(USD/ton)	97.70	(0.10)	-0.10%
Gas (USD /mmbtu)	2.97	(0.02)	-0.50%
Nickel LME (USD /MT)	11,180	25.0	0.22%
Tin LME (USD /MT)	19,940	190.0	0.96%
CPO (MYR/Ton)	2,163	(19.0)	-0.87%

Market Recap

IHSG kembali ditutup menguat kemarin ditopang oleh kenaikan sektor konsumen serta berlanjutnya tren penguatan rupiah dan *net foreign buy*. **Top Gainers: Consumer (+1.96%), Basic Industry (+1.79%), Infrastructure (+0.78%)**

Sebagian besar pasar global kembali ditutup naik kemarin, namun penguatannya terhambat oleh beberapa isu regional. Pasar Asia ditutup variatif seiring rilis data inflasi Tiongkok yang di bawah ekspektasi. Penguatan pasar Eropa terhambat oleh rencana emiten otomotif untuk mengurangi tenaga kerja. Kenaikan pasar AS tertekan oleh revisi turun target pendapatan sektor ritel.

Today's Outlook: Asing Konsisten Masuk Pasar Saham Indonesia

Untuk hari ini kami mengestimasi IHSG bergerak menguat dengan **support range 6225-6250** dan **resistance range 6365-6400**. Dana asing secara konsisten terus masuk ke pasar saham Indonesia sepanjang 9 hari berturut-turut. Sejak 27/12/2018, dana asing net buy saham Indonesia sebesar Rp247 miliar hingga 10/01/2018 dengan total selama 9 hari sebesar Rp4,3 triliun. Kami memperkirakan dana asing akan terus masuk ke Indonesia ditopang oleh data inflasi AS yang diperkirakan akan dirilis melambat untuk Desember 2018 disebabkan oleh jatuhnya harga minyak dunia.

Selain itu, Investor masih akan terus mencermati pertumbuhan ekonomi global, pasar Asia diperkirakan akan terus melanjutkan penguatannya didorong oleh optimisme akan negosiasi dagang yang terjadi antara AS dan Tiongkok, begitu juga dengan negosiasi dagang antara India dan Indonesia.

Company News

- PTPP : Akan Menggarap *Rest Area* Batang-Semarang
- MYOR : Siap Melunasi Obligasi Rp750 Miliar
- NISP : Membedik Pertumbuhan *Funding* 10%
- BMRI : Mengincar Pendanaan Proyek Tol

Domestic & Global News

- Survei BI : Kegiatan Usaha 4Q18 Tak Setinggi Sebelumnya
- Jerome Powell Risaukan Peningkatan Utang AS

Indonesia Economic Data

Monthly Indicator	Last	Prev.	Quarterly Indicator	Last	Prev.
BI 7 Day Rev Repo Rate	6.00%	6.00%	Real GDP	5.17%	5.27%
FX Reserve (USD bn)	120.65	117.20	Current Acc (USD bn)	(8.85)	(8.03)
Trd Balance (USD bn)	(2.05)	(1.82)	Govt. Spending Yoy	6.28%	5.26%
Exports Yoy	-3.28%	3.59%	FDI (USD bn)	5.95	5.50
Imports Yoy	11.68%	23.66%	Business Confidence	108.05	112.82
Inflation Yoy	3.13%	3.23%	Cons. Confidence*	127.00	122.70

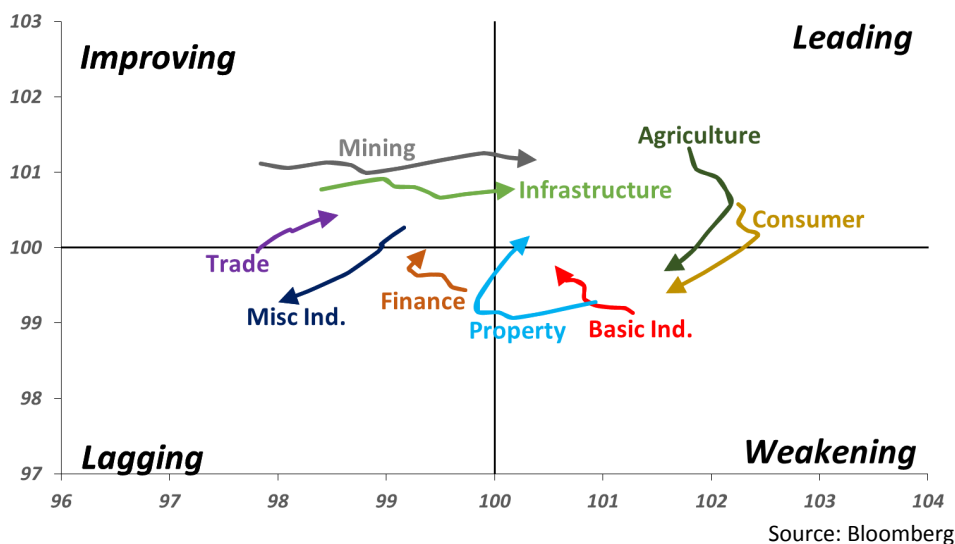
PTPP : Akan Menggarap Rest Area Batang-Semarang
 PT PP (Persero) Tbk (PTPP) berencana untuk membangun, mengembangkan, dan mengoperasikan *rest area* di tol Batang-Semarang, untuk meningkatkan kinerja pendapatan berulang. Untuk itu, PTPP akan membuat perusahaan patungan bernama PT PP Sinergi Banjartama, dengan bekerja sama dengan WSKT, PPRO, dan JSMR. Dalam perusahaan ini, PTPP menyeter modal Rp20,61 miliar atau 32,5% dari total modal disetor. (Kontan)

MYOR : Siap Melunasi Obligasi Rp750 Miliar
 PT Mayora Indah Tbk (MYOR) menyatakan siap untuk melunasi obligasi sebesar Rp750 miliar yang akan jatuh tempo pada Mei 2019, dengan menggunakan kombinasi dana internal dan fasilitas pinjaman. Adapun cadangan kas MYOR tercatat mencapai Rp2 triliun. Obligasi ini diterbitkan pada 2012 dengan tingkat bunga sebesar 8,5% per tahun. (Bisnis Indonesia)

NISP : Membidik Pertumbuhan Funding 10%
 PT Bank OCBC NISP Tbk (NISP) membidik pertumbuhan penghimpunan dana sebesar 10% pada 2019. Angka tersebut untuk mengimbangi target pertumbuhan kredit. Pada 2019, NISP masih fokus pada sumber pendanaan konvensional, terutama dana pihak ketiga. Selain itu, NISP juga memiliki opsi pendanaan lain seperti penawaran umum obligasi berkelanjutan. Pada 2019, NISP memiliki obligasi sebesar Rp2,44 triliun yang akan jatuh tempo. (Bisnis Indonesia)

BMRI : Mengincar Pendanaan Proyek Tol
 PT Bank Mandiri (Persero) Tbk (BMRI) masih akan menasar segmen pendanaan proyek jalan tol. Strategi ini sejalan dengan kebijakan pemerintah yang fokus pada pembangunan infrastruktur, khususnya jalan tol. Pada 9M18, BMRI mencatatkan pertumbuhan 31% y-y pada segmen ini. Adapun Badan Pengelola Jalan Tol (BPJT) menyatakan bahwa ada 6 proyek ruas tol yang akan dilelang pada 1Q2019, dengan total nilai investasi sebesar Rp137,74 triliun. (Kontan)

Sector Rotation - Last 10 Days



Domestic & Global News

Survei BI : Kegiatan Usaha 4Q18 Tak Setinggi Sebelumnya

Survei Kegiatan Dunia Usaha (SKDU) yang dilakukan Bank Indonesia (BI) menunjukkan kegiatan dunia usaha pada 4Q18 masih mengalami ekspansi meski tidak setinggi 3Q18. Dalam survei ini, nilai Saldo Bersih Tertimbang (SBT) kegiatan usaha pada 4Q18 sebesar 6,19%, lebih rendah dari SBT 3Q18 yang sebesar 14,23%. Kegiatan dunia usaha menunjukkan kinerja yang membaik dengan rata-rata SBT sebesar 12,39%, lebih tinggi dibandingkan dengan 10,97% pada 2017. Bila dilihat, peningkatan kegiatan usaha terutama terjadi pada sektor Keuangan, *Real Estate* & Jasa Perusahaan dan sektor jasa-jasa. (Kontan)

Jerome Powell Risaukan Peningkatan Utang AS

Ketua the Fed Jerome Powell merisaukan membengkaknya jumlah utang AS. Powell menyatakan bahwa hal tersebut harus segera ditangani. "Saya sangat khawatir mengenai hal itu". Jumlah keseluruhan utang AS senilai USD21,9 triliun dengan USD16 triliun merupakan utang publik. Sementara defisit AS secara tahunan bernilai lebih dari USD1 triliun. (CNBC)

Relative Valuation

	Last Price	End of Last Year Price	Target Price*	Rating	Upside Potential (%)	1 Year Change (%)	Market Cap (IDR tn)	Price / EPS (TTM)	Price / BVPS	Return on Equity (%)	Dividend Yield TTM (%)	Sales Growth Yoy (%)	EPS Growth Yoy (%)	Adjusted Beta
JCI Index	6,329	6,194				(0.9)	7,203.6							
Finance						5.3	2,245.3							
BBCA	26,275	26,000	28,825	Hold	9.7	15.7	647.8	25.9x	4.5x	18.4	1.0	7.5	10.0	0.9
BBRI	3,750	3,660	4,370	Buy	16.5	5.9	462.5	14.3x	2.6x	19.3	2.8	7.9	14.5	1.5
BMRI	7,700	7,375	8,275	Hold	7.5	(4.6)	359.3	15.2x	2.1x	14.2	2.6	2.7	20.1	1.4
BBNI	8,850	8,800	10,525	Buy	18.9	(4.6)	165.0	11.1x	1.6x	15.1	2.9	10.0	12.5	1.5
Consumer						(8.5)	1,483.4							
HMSP	3,850	3,710	4,225	Hold	9.7	(20.8)	447.8	34.4x	14.3x	41.8	2.8	7.2	3.8	1.3
GGRM	82,350	83,625	88,650	Hold	7.7	(0.6)	158.4	19.6x	3.7x	19.6	3.2	13.6	6.3	1.2
UNVR	48,325	45,400	49,700	Hold	2.8	(11.1)	368.7	40.6x	41.1x	118.0	1.9	1.0	39.7	1.0
ICBP	10,150	10,450	11,225	Hold	10.6	16.3	118.4	27.9x	5.7x	21.3	2.2	7.5	14.6	0.8
INDF	7,450	7,450	8,175	Hold	9.7	(5.4)	65.4	17.6x	2.0x	11.7	4.1	3.1	(13.7)	1.2
KLBF	1,600	1,520	1,840	Hold	15.0	(8.6)	75.0	30.9x	5.4x	18.3	1.6	3.9	1.4	1.3
Infrastructure						(5.6)	760.24							
TLKM	3,800	3,750	4,700	Buy	23.7	(8.0)	376.4	20.4x	4.2x	20.4	4.4	2.3	(20.6)	0.8
PGAS	2,290	2,120	2,600	Hold	13.5	27.2	55.5	15.0x	1.2x	8.2	1.4	12.9	122.8	1.4
JSMR	4,920	4,280	6,050	Buy	23.0	(21.0)	35.7	17.3x	2.2x	13.4	1.2	18.7	(6.9)	1.0
Trade						(14.0)	698.3							
UNTR	28,225	27,350	39,550	Buy	40.1	(23.4)	105.3	9.7x	2.0x	22.6	3.5	32.1	60.8	1.0
AKRA	4,530	4,290	4,650	Hold	2.6	(27.8)	18.2	24.4x	2.3x	19.3	4.9	25.3	(22.4)	1.3
SCMA	1,950	1,870	2,025	Hold	3.8	(18.1)	28.5	20.0x	6.2x	32.3	2.8	10.8	8.7	1.3
MNCN	760	690	875	Buy	15.1	(43.5)	10.8	7.8x	1.0x	14.2	2.0	2.8	(20.3)	0.9
ACES	1,745	1,490	1,635	Hold	(6.3)	36.3	29.9	31.3x	7.8x	26.6	1.3	22.3	32.7	1.0
RALS	1,595	1,420	1,515	Hold	(5.0)	32.4	11.3	18.9x	2.9x	15.7	2.5	2.2	43.4	0.9
MAPI	880	805	945	Hold	7.4	37.5	14.6	25.2x	2.8x	14.0	0.5	18.3	126.7	0.8
Property						(8.1)	411.9							
BSDE	1,460	1,255	1,850	Buy	26.7	(12.6)	28.1	8.7x	1.1x	13.2	N/A	(18.9)	(74.2)	1.3
PWON	655	620	600	Hold	(8.4)	(6.4)	31.5	14.1x	2.7x	20.6	0.9	19.0	25.2	1.3
CTRA	1,055	1,010	1,250	Buy	18.5	(10.6)	19.6	21.6x	1.4x	6.8	0.9	7.9	1.7	1.6
SMRA	950	805	960	Hold	1.1	(5.0)	13.7	30.6x	2.1x	6.9	0.5	0.7	75.0	1.6
WSKT	1,985	1,680	2,810	Buy	41.6	(22.5)	26.9	5.1x	1.5x	33.2	2.9	27.0	41.1	1.3
WIKA	1,860	1,655	2,150	Buy	15.6	3.3	16.7	12.1x	1.3x	11.0	1.4	32.3	26.0	1.1
Misc Ind.						1.4	413.1							
ASII	8,200	8,225	8,925	Hold	8.8	(0.6)	332.0	15.2x	2.5x	17.3	2.3	16.4	20.6	1.2
Basic Ind.						26.7	678.1							
INTP	17,150	18,450	19,950	Buy	16.3	(25.4)	63.1	58.9x	2.8x	4.6	4.1	2.5	(56.1)	1.5
SMGR	11,925	11,500	13,500	Hold	13.2	9.9	70.7	26.8x	2.3x	9.0	1.1	4.4	43.1	1.3
CPIN	7,700	7,225	6,700	Hold	(13.0)	141.4	126.3	31.3x	6.9x	24.2	0.7	5.1	79.7	1.0
JPFA	2,200	2,150	3,250	Buy	47.7	62.4	25.8	13.9x	2.8x	20.2	4.5	16.8	104.2	0.8
Mining						3.7	409.3							
ADRO	1,405	1,215	1,970	Buy	40.2	(35.6)	44.9	7.5x	0.9x	11.9	7.1	9.3	(16.0)	1.2
PTBA	4,290	4,300	5,375	Buy	25.3	53.2	49.4	7.8x	3.1x	42.1	7.4	20.7	49.7	1.0
ITMG	22,000	20,250	24,225	Hold	10.1	(7.2)	24.9	6.2x	1.7x	28.2	14.8	21.6	12.5	1.2
INCO	3,440	3,260	3,760	Hold	9.3	8.5	34.2	38.8x	1.3x	3.2	N/A	29.2	N/A	1.4
ANTM	790	765	1,200	Buy	51.9	21.5	19.0	17.3x	1.0x	5.9	0.3	186.6	N/A	1.3
Agriculture						(1.2)	103.9							
AALI	12,425	11,825	16,925	Buy	36.2	(8.1)	23.9	13.8x	1.3x	9.5	3.5	9.1	(18.2)	0.6
LSIP	1,350	1,250	1,500	Hold	11.1	(4.3)	9.2	19.6x	1.1x	5.7	3.3	(19.6)	(39.3)	0.7

* Target Price for December 2019

Source: Bloomberg, NHKS Research

Date	Country	Hour Jakarta	Event	Period	Actual	Consensus	Previous
Monday	USA	Tentative	New Home Sales	Nov		569k	544k
<i>07- Jan</i>	USA	Tentative	Wholesale Inventories MoM	Nov P		0.50%	0.80%
	GER	14:00	Factory Orders MoM	Nov	-1.00%	-0.10%	0.30%
	USA	22:00	Durable Goods Orders	Nov F		--	0.80%
	USA	22:00	Factory Orders	Nov		0.30%	-2.10%
Tuesday	GER	14:00	Industrial Production SA MoM	Nov	-1.90%	0.30%	-0.50%
<i>08 - Jan</i>	US	20:30	Trade Balance	Nov		-\$54.0b	-\$55.5b
Wednesday	US	19:00	MBA Mortgage Applications	4-Jan	23.50%	--	-8.50%
<i>09 - Jan</i>							
Thursday	CHN	Tentative	Money Supply M2 YoY	Dec		8.10%	8.00%
<i>10 - Jan</i>	CHN	08:30	CPI YoY	Dec	1.90%	2.10%	2.20%
	CHN	08:30	PPI YoY	Dec	0.90%	1.60%	2.70%
	USA	20:30	Initial Jobless Claims	5-Jan	216k	--	231k
Friday	JPN	06:50	BoP Current Account Balance	Nov P	¥757.2b	¥560.2b	¥1309.9b
<i>11 - Jan</i>	UK	16:30	Industrial Production MoM	Nov		0.30%	-0.60%
	UK	16:30	Manufacturing Production MoM	Nov		0.40%	-0.90%
	USA	20:30	CPI MoM	Dec		-0.10%	0.00%

Source: Bloomberg

Domestic Economic Calendar

Date	Hour Jakarta	Event	Period	Actual	Consensus	Prev.
Monday	Tentative	Consumer Confidence Index	Dec	127.0	--	122.7
<i>07- Jan</i>						
Tuesday	Tentative	Foreign Reserves	Dec	\$120.70b	--	\$117.20b
<i>08 - Jan</i>	Tentative	Net Foreign Assets IDR	Dec	1708.6t	--	1643.6t

Source: Bloomberg

Corporate Calendar

Date	Event	Company
Monday	IPO Listing Date	IMJS
<i>07- Jan</i>	Extraordinary Shareholder Meeting	BMRI, MCB
Tuesday	IPO Listing Date	FOOD
<i>08 - Jan</i>		
Wednesday	Delisting	MYTX
<i>09 - Jan</i>	Extraordinary Shareholder Meeting	SMCB
Thursday	IPO Listing Date	POLI, BEEF
<i>10 - Jan</i>		
Friday	Extraordinary Shareholder Meeting	PTIS, GDYR
<i>11 - Jan</i>		

Source: Bloomberg

DISCLAIMER

This report and any electronic access hereto are restricted and intended only for the clients and related entities of PT NH Korindo Sekuritas Indonesia. This report is only for information and recipient use. It is not reproduced, copied, or made available for others. Under no circumstances is it considered as a selling offer or solicitation of securities buying. Any recommendation contained herein may not suitable for all investors. Although the information hereof is obtained from reliable sources, its accuracy and completeness cannot be guaranteed. PT NH Korindo Sekuritas Indonesia, its affiliated companies, employees, and agents are held harmless from any responsibility and liability for claims, proceedings, action, losses, expenses, damages, or costs filed against or suffered by any person as a result of acting pursuant to the contents hereof. Neither is PT NH Korindo Sekuritas Indonesia, its affiliated companies, employees, nor agents are liable for errors, omissions, misstatements, negligence, inaccuracy contained herein.

All rights reserved by PT NH Korindo Sekuritas Indonesia



PT. NH Korindo Sekuritas Indonesia

Member of Indonesia Stock Exchange

Head Office :

Wisma Korindo 7th Floor
Jl. M.T. Haryono Kav. 62
Pancoran, Jakarta 12780
Indonesia
Telp: +62 21 7976202
Fax : +62 21 7976206

Branch Office BSD:

ITC BSD Blok R No.48
Jl. Pahlawan Seribu Serpong
Tangerang Selatan 15322
Indonesia
Telp : +62 21 5316 2049
Fax : +62 21 5316 1687

Branch Office Solo :

Jl. Ronggowarsito No. 8
Kota Surakarta
Jawa Tengah 57111
Indonesia
Telp: +62 271 664763
Fax : +62 271 661623

A Member of NH Investment & Securities Global Network

Seoul | New York | Hong Kong | Singapore | Shanghai | Beijing | Hanoi |
Jakarta