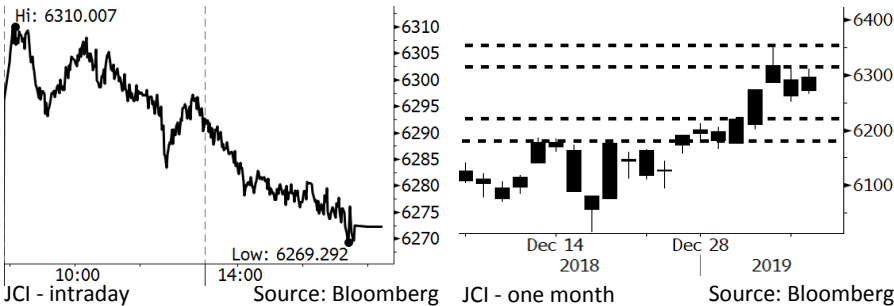


Morning Brief

Daily | Jan 10, 2019

JCI Movement



IHSG (Jakarta Composite Index)

January 9	6,272.24
Chg	+9.39pts (+0.15%)
Volume (bn shares)	153.15
Value (IDR tn)	9.73

Adv 225 Dec 185 Unc 228 Untr 103

Foreign Transaction

	(IDR bn)
Buy	3,627
Sell	2,790
Net Buy (Sell)	837

Top Buy	NB Val.	Top Sell	NS Val.
BBRI	222.2	ISAT	46.8
BMRI	127.6	MNCN	38.4
ASII	59.7	GGRM	29.0
UNTR	49.5	ADRO	15.9
PGAS	44.9	UNVR	14.1

LQ-45 Index

Top Gainers & Losers			
Gainers	%	Losers	%
BMRI	3.1%	SRIL	-6.0%
JSMR	2.9%	UNVR	-2.9%
EXCL	2.7%	AKRA	-1.9%
ANTM	2.6%	TLKM	-1.8%
BKSL	2.6%	BBTN	-1.8%

Government Bond Yield & FX

	Last	Chg.
Tenor: 10 year	7.95%	0.01%
USDIDR	14,125	-0.16%
KRWIDR	12.61	0.28%

Global Indexes

Index	Last	Chg.	%
Dow Jones	23,879.12	91.67	0.39%
S&P 500	2,584.96	10.55	0.41%
Nasdaq	6,957.08	60.08	0.87%
FTSE 100	6,906.63	45.03	0.66%
CAC 40	4,813.58	40.31	0.84%
DAX	10,893.32	89.34	0.83%
Nikkei	20,427.06	223.02	1.10%
Hang Seng	26,462.32	586.87	2.27%
Shanghai	2,544.35	17.88	0.71%
KOSPI	2,064.71	39.44	1.95%
EIDO	26.18	0.05	0.19%

Commodities

Commodity	Last	Chg.	%
Gold (USD /troy oz.)	1,293.6	8.2	0.64%
Crude Oil (USD /bbl)	52.36	2.58	5.18%
Coal Newcas(USD/ton)	97.80	0.40	0.41%
Gas (USD /mmbtu)	2.98	0.02	0.57%
Nickel LME (USD /MT)	11,180	25.0	0.22%
Tin LME (USD /MT)	19,940	190.0	0.96%
CPO (MYR/Ton)	2,182	4.0	0.18%

Market Recap

Kemarin, IHSG ditutup menguat tipis ditopang oleh sektor perbankan. IHSG dipengaruhi aksi *profit taking* oleh investor lokal dan tren kelanjutan *net foreign buy*. **Top Gainers: Agriculture (+1.80%), Property (+0.77%), Finance (+0.73%)**

Pasar global kembali ditutup naik kemarin di tengah perundingan dagang Tiongkok-AS dan kenaikan harga minyak global. Perundingan ini diperpanjang menjadi 3 hari dan berakhir kemarin dengan nada positif. Kenaikan pasar Eropa ditopang sektor otomotif dan teknologi. Pasar AS menguat di tengah rilis notula rapat The Fed dan pertemuan Trump dengan petinggi partai Demokrat.

Today's Outlook: Indeks Dolar AS Melemah 0,71%

Untuk hari ini kami mengestimasi IHSG bergerak menguat dengan **support range 6180-6220** dan **resistance range 6315-6350**. Sentimen positif berasal dari pelemahan indeks dolar AS menjadi 95,2 dari penutupan sebelumnya sebesar 95,9. Pelemahan indeks dolar ini diharapkan dapat membantu penguatan mata uang rupiah terhadap dolar AS. Sentimen positif lainnya berasal dari pernyataan pemerintah Tiongkok bahwa pembicaraan dagang dengan AS berjalan dengan pemahaman kedua belah pihak yang saling menguntungkan.

Sentimen negatif diperkirakan datang dari penguatan minyak mentah dunia sebesar 5,18% menjadi USD52,36/bbl. Penguatan minyak mentah didorong oleh permintaan dari Amerika Midwest meningkat 11,5% menjadi 3,3 juta barrel/hari, level tertinggi sejak tahun 1990. Total impor minyak AS meningkat menjadi 7,84 barrel/hari.

Company News

- BUMI : Penjualan 2018 Melampaui Target
- GMFI : Anggaran Capex 2019 US\$50 Juta
- WOOD : Membedik Pertumbuhan Penjualan 20%
- ADHI : Realisasi Kontrak Baru 2018 Rp24,8 Triliun

Domestic & Global News

- Peningkatan Penjualan Eceran pada Akhir 2018
- Tiongkok Memberi Sinyal Positif terhadap Perundingan Dagang

Indonesia Economic Data

Monthly Indicator	Last	Prev.	Quarterly Indicator	Last	Prev.
BI 7 Day Rev Repo Rate	6.00%	6.00%	Real GDP	5.17%	5.27%
FX Reserve (USD bn)	120.65	117.20	Current Acc (USD bn)	(8.85)	(8.03)
Trd Balance (USD bn)	(2.05)	(1.82)	Govt. Spending Yoy	6.28%	5.26%
Exports Yoy	-3.28%	3.59%	FDI (USD bn)	5.95	5.50
Imports Yoy	11.68%	23.66%	Business Confidence	108.05	112.82
Inflation Yoy	3.13%	3.23%	Cons. Confidence*	127.00	122.70

BUMI : Penjualan 2018 Melampaui Target

PT Bumi Resources Tbk (BUMI) menyatakan bahwa penjualan batu bara pada 2018 berada di kisaran 85-86 juta ton. Nilai tersebut melampaui target penjualan 83 juta ton. Adapun pada 2019, BUMI menargetkan penjualan 90 juta ton batu bara yang sebagian besar akan berasal dari anak usaha, PT Arutmin Indonesia. Menghadapi pengetatan impor oleh Tiongkok, BUMI akan mulai merambah pasar ekspor baru. (Bisnis Indonesia)

GMFI : Anggaran Capex 2019 US\$50 Juta

PT Garuda Maintenance Facility AeroAsia Tbk (GMFI) menyatakan bahwa meski belum difinalisasi, namun anggaran belanja modal 2019 minimal US\$50 juta. Anggaran ini akan difokuskan untuk penambahan alat-alat perawatan, peremajaan, serta pembangunan hangar baru. Hangar baru ini akan mulai dibangun pada 2H2019 dan berlokasi di Bintan atau Batam. (Kontan)

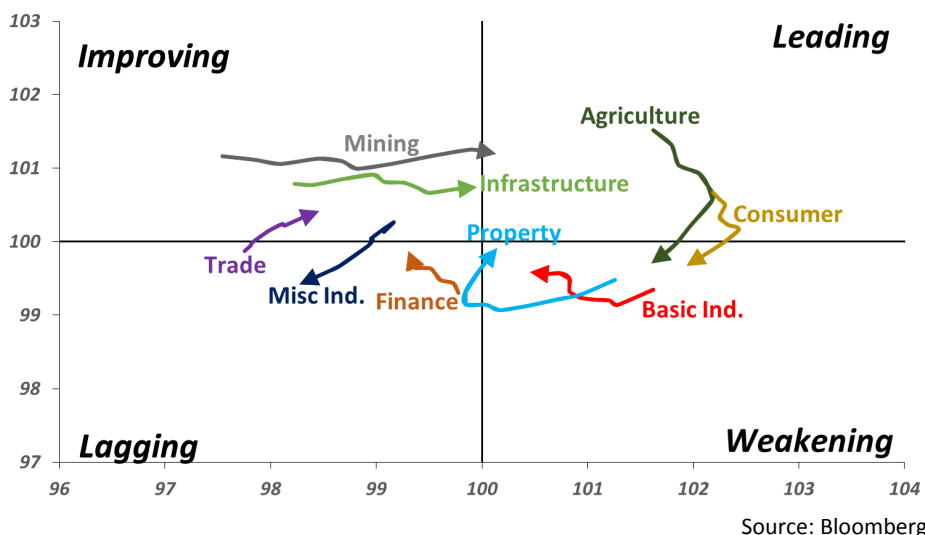
WOOD : Membidik Pertumbuhan Penjualan 20%

PT Integra Indocabinet Tbk (WOOD) membidik pertumbuhan penjualan sebesar 20% y-y atau menjadi Rp2,41 triliun pada 2019. Untuk itu, WOOD akan fokus memperluas pasar, khususnya negara Eropa, dan meluncurkan produk-produk baru. Adapun kinerja WOOD pada 2018 ditopang oleh menurunnya nilai tukar rupiah, terkait dengan porsi ekspor yang mencapai 70% dari total penjualan. (Bisnis Indonesia)

ADHI : Realisasi Kontrak Baru 2018 Rp24,8 Triliun

PT Adhi Karya (Persero) Tbk (ADHI) merealisasikan perolehan kontrak baru sebesar Rp24,8 triliun pada 2018. Pencapaian ini melebihi target 2018 sebesar Rp23,3 triliun. Pada 2019, ADHI hanya memasang target pertumbuhan kontrak baru sebesar 5%. Target konservatif ini terkait dengan ketidakpastian situasi politik di tahun pemilu. Selain fokus pada sektor jalan tol, air, dan properti; ADHI juga tertarik pada sektor bandara. (Kontan)

Sector Rotation - Last 10 Days



Domestic & Global News

Peningkatan Penjualan Eceran pada Akhir 2018

BI memperkirakan indeks penjualan ritel pada kuartal-IV 2018 tumbuh 4,7% YoY, ketimbang 4,6% YoY pada kuartal III-2018. Peningkatan penjualan eceran pada Desember 2018 tersebut sejalan dengan faktor musiman perayaan Natal dan tahun baru. Namun, wakil ketua umum Aprindo memperkirakan ada potensi perlambatan penjualan eceran kuartal-I 2019. Prediksi itu didasari adanya penyelenggaraan Pilpres tahun ini. (Kontan)

Tiongkok Memberi Sinyal Positif terhadap Perundingan Dagang

Perundingan perdagangan antara Amerika Serikat (AS) dan Tiongkok resmi berakhir pada Rabu (9/1/2019), perundingan tersebut diperpanjang menjadi tiga hari dari rencana sebelumnya hanya dua hari. Kedua pihak, sepakat untuk terus menjaga hubungan dekat mereka. Ke depan, Tiongkok telah berjanji untuk membeli produk-produk pertanian, energi, manufaktur, dan barang lainnya serta jasa dari Amerika Serikat dalam jumlah yang cukup besar. (CNBC)

Relative Valuation

	Last Price	End of Last Year Price	Target Price*	Rating	Upside Potential (%)	1 Year Change (%)	Market Cap (IDR tn)	Price / EPS (TTM)	Price / BVPS	Return on Equity (%)	Dividend Yield TTM (%)	Sales Growth Yoy (%)	EPS Growth Yoy (%)	Adjusted Beta
JCI Index	6,272	6,194				(1.6)	7,135.0							
Finance						5.5	2,234.5							
BBCA	26,275	26,000	28,825	Hold	9.7	17.0	647.8	25.9x	4.5x	18.4	1.0	7.5	10.0	0.9
BBRI	3,720	3,660	4,370	Buy	17.5	5.4	458.8	14.2x	2.6x	19.3	2.9	7.9	14.5	1.5
BMRI	7,575	7,375	8,275	Hold	9.2	(4.1)	353.5	14.9x	2.0x	14.2	2.6	2.7	20.1	1.4
BBNI	8,850	8,800	10,525	Buy	18.9	(4.6)	165.0	11.1x	1.6x	15.1	2.9	10.0	12.5	1.5
Consumer						(10.2)	1,454.9							
HMSP	3,810	3,710	4,225	Hold	10.9	(21.6)	443.2	34.1x	14.1x	41.8	2.8	7.2	3.8	1.3
GGRM	80,900	83,625	88,650	Hold	9.6	(2.5)	155.7	19.2x	3.6x	19.6	3.2	13.6	6.3	1.2
UNVR	46,000	45,400	49,700	Hold	8.0	(15.1)	351.0	38.7x	39.1x	118.0	2.0	1.0	39.7	1.0
ICBP	10,250	10,450	11,225	Hold	9.5	17.5	119.5	28.2x	5.7x	21.3	2.1	7.5	14.6	0.8
INDF	7,325	7,450	8,175	Hold	11.6	(6.4)	64.3	17.3x	2.0x	11.7	4.1	3.1	(13.7)	1.2
KLBF	1,540	1,520	1,840	Buy	19.5	(11.5)	72.2	29.7x	5.2x	18.3	1.6	3.9	1.4	1.3
Infrastructure						(6.3)	754.36							
TLKM	3,730	3,750	4,700	Buy	26.0	(10.2)	369.5	20.0x	4.1x	20.4	4.5	2.3	(20.6)	0.8
PGAS	2,260	2,120	2,600	Buy	15.0	23.8	54.8	14.7x	1.2x	8.2	1.4	12.9	122.8	1.4
JSMR	4,930	4,280	6,050	Buy	22.7	(21.7)	35.8	17.3x	2.2x	13.4	1.2	18.7	(6.9)	1.0
Trade						(14.2)	695.4							
UNTR	28,100	27,350	39,550	Buy	40.7	(23.8)	104.8	9.7x	2.0x	22.6	3.5	32.1	60.8	1.0
AKRA	4,550	4,290	4,650	Hold	2.2	(26.9)	18.3	24.5x	2.3x	19.3	4.8	25.3	(22.4)	1.3
SCMA	1,845	1,870	2,025	Hold	9.8	(23.8)	27.0	18.9x	5.9x	32.3	3.0	10.8	8.7	1.3
MNCN	755	690	875	Buy	15.9	(44.5)	10.8	7.7x	1.0x	14.2	2.0	2.8	(20.3)	0.9
ACES	1,700	1,490	1,635	Hold	(3.8)	34.9	29.2	30.5x	7.6x	26.6	1.3	22.3	32.7	1.0
RALS	1,505	1,420	1,515	Hold	0.7	25.9	10.7	17.9x	2.7x	15.7	2.7	2.2	43.4	0.9
MAPI	885	805	945	Hold	6.8	40.5	14.7	25.4x	2.8x	14.0	0.5	18.3	126.7	0.8
Property						(8.2)	406.9							
BSDE	1,410	1,255	1,850	Buy	31.2	(15.3)	27.1	8.4x	1.0x	13.2	N/A	(18.9)	(74.2)	1.3
PWON	660	620	600	Hold	(9.1)	(2.9)	31.8	14.2x	2.7x	20.6	0.9	19.0	25.2	1.3
CTRA	1,040	1,010	1,250	Buy	20.2	(13.0)	19.3	21.3x	1.4x	6.8	0.9	7.9	1.7	1.6
SMRA	880	805	960	Hold	9.1	(14.1)	12.7	28.4x	1.9x	6.9	0.6	0.7	75.0	1.6
WSKT	2,010	1,680	2,810	Buy	39.8	(19.9)	27.3	5.2x	1.6x	33.2	2.8	27.0	41.1	1.3
WIKA	1,855	1,655	2,150	Buy	15.9	4.8	16.6	12.1x	1.3x	11.0	1.4	32.3	26.0	1.1
Misc Ind.						0.9	412.1							
ASII	8,200	8,225	8,925	Hold	8.8	(0.9)	332.0	15.2x	2.5x	17.3	2.3	16.4	20.6	1.2
Basic Ind.						23.7	666.1							
INTP	17,175	18,450	19,950	Buy	16.2	(25.8)	63.2	59.0x	2.8x	4.6	4.1	2.5	(56.1)	1.5
SMGR	11,200	11,500	13,500	Buy	20.5	3.5	66.4	25.2x	2.2x	9.0	1.2	4.4	43.1	1.3
CPIN	7,600	7,225	6,700	Hold	(11.8)	133.8	124.6	30.8x	6.8x	24.2	0.7	5.1	79.7	1.0
JPFA	2,230	2,150	3,250	Buy	45.7	61.0	26.2	14.1x	2.9x	20.2	4.5	16.8	104.2	0.8
Mining						4.0	407.1							
ADRO	1,395	1,215	1,970	Buy	41.2	(36.9)	44.6	7.5x	0.9x	11.9	7.2	9.3	(16.0)	1.2
PTBA	4,330	4,300	5,375	Buy	24.1	59.2	49.9	7.9x	3.1x	42.1	7.4	20.7	49.7	1.0
ITMG	22,450	20,250	24,225	Hold	7.9	(5.9)	25.4	6.3x	1.7x	28.2	14.5	21.6	12.5	1.2
INCO	3,270	3,260	3,760	Hold	15.0	2.2	32.5	36.7x	1.2x	3.2	N/A	29.2	N/A	1.4
ANTM	780	765	1,200	Buy	53.8	20.0	18.7	17.1x	1.0x	5.9	0.3	186.6	N/A	1.3
Agriculture						(1.2)	103.7							
AALI	12,350	11,825	16,925	Buy	37.0	(9.4)	23.8	13.8x	1.3x	9.5	3.5	9.1	(18.2)	0.6
LSIP	1,360	1,250	1,500	Hold	10.3	(4.2)	9.3	19.8x	1.1x	5.7	3.3	(19.6)	(39.3)	0.7

* Target Price for December 2019

Source: Bloomberg, NHKS Research

Date	Country	Hour Jakarta	Event	Period	Actual	Consensus	Previous
Monday	USA	Tentative	New Home Sales	Nov		569k	544k
<i>07-Jan</i>	USA	Tentative	Wholesale Inventories MoM	Nov P		0.50%	0.80%
	GER	14:00	Factory Orders MoM	Nov	-1.00%	-0.10%	0.30%
	USA	22:00	Durable Goods Orders	Nov F		--	0.80%
	USA	22:00	Factory Orders	Nov		0.30%	-2.10%
Tuesday	GER	14:00	Industrial Production SA MoM	Nov	-1.90%	0.30%	-0.50%
<i>08-Jan</i>	US	20:30	Trade Balance	Nov		-\$54.0b	-\$55.5b
Wednesday	US	19:00	MBA Mortgage Applications	4-Jan	23.50%	--	-8.50%
<i>09-Jan</i>							
Thursday	CHN	Tentative	Money Supply M2 YoY	Dec		8.10%	8.00%
<i>10-Jan</i>	CHN	08:30	CPI YoY	Dec		2.10%	2.20%
	CHN	08:30	PPI YoY	Dec		1.60%	2.70%
	USA	20:30	Initial Jobless Claims	5-Jan		--	231k
Friday	JPN	06:50	BoP Current Account Balance	Nov P		¥560.2b	¥1309.9b
<i>11-Jan</i>	UK	16:30	Industrial Production MoM	Nov		0.30%	-0.60%
	UK	16:30	Manufacturing Production MoM	Nov		0.40%	-0.90%
	USA	20:30	CPI MoM	Dec		-0.10%	0.00%

Source: Bloomberg

Domestic Economic Calendar

Date	Hour Jakarta	Event	Period	Actual	Consensus	Prev.
Monday	Tentative	Consumer Confidence Index	Dec	127.0	--	122.7
<i>07-Jan</i>						
Tuesday	Tentative	Foreign Reserves	Dec	\$120.70b	--	\$117.20b
<i>08-Jan</i>	Tentative	Net Foreign Assets IDR	Dec	1708.6t	--	1643.6t

Source: Bloomberg

Corporate Calendar

Date	Event	Company
Monday	IPO Listing Date	IMJS
<i>07-Jan</i>	Extraordinary Shareholder Meeting	BMRI, MCB
Tuesday	IPO Listing Date	FOOD
<i>08-Jan</i>		
Wednesday	Delisting	MYTX
<i>09-Jan</i>	Extraordinary Shareholder Meeting	SMCB
Thursday	IPO Listing Date	POLI, BEEF
<i>10-Jan</i>		
Friday	Extraordinary Shareholder Meeting	PTIS, GDYR
<i>11-Jan</i>		

Source: Bloomberg

DISCLAIMER

This report and any electronic access hereto are restricted and intended only for the clients and related entities of PT NH Korindo Sekuritas Indonesia. This report is only for information and recipient use. It is not reproduced, copied, or made available for others. Under no circumstances is it considered as a selling offer or solicitation of securities buying. Any recommendation contained herein may not suitable for all investors. Although the information hereof is obtained from reliable sources, its accuracy and completeness cannot be guaranteed. PT NH Korindo Sekuritas Indonesia, its affiliated companies, employees, and agents are held harmless from any responsibility and liability for claims, proceedings, action, losses, expenses, damages, or costs filed against or suffered by any person as a result of acting pursuant to the contents hereof. Neither is PT NH Korindo Sekuritas Indonesia, its affiliated companies, employees, nor agents are liable for errors, omissions, misstatements, negligence, inaccuracy contained herein.

All rights reserved by PT NH Korindo Sekuritas Indonesia



PT. NH Korindo Sekuritas Indonesia

Member of Indonesia Stock Exchange

Head Office :

Wisma Korindo 7th Floor
Jl. M.T. Haryono Kav. 62
Pancoran, Jakarta 12780
Indonesia
Telp: +62 21 7976202
Fax : +62 21 7976206

Branch Office BSD:

ITC BSD Blok R No.48
Jl. Pahlawan Seribu Serpong
Tangerang Selatan 15322
Indonesia
Telp : +62 21 5316 2049
Fax : +62 21 5316 1687

Branch Office Solo :

Jl. Ronggowarsito No. 8
Kota Surakarta
Jawa Tengah 57111
Indonesia
Telp: +62 271 664763
Fax : +62 271 661623

A Member of NH Investment & Securities Global Network

Seoul | New York | Hong Kong | Singapore | Shanghai | Beijing | Hanoi |
Jakarta