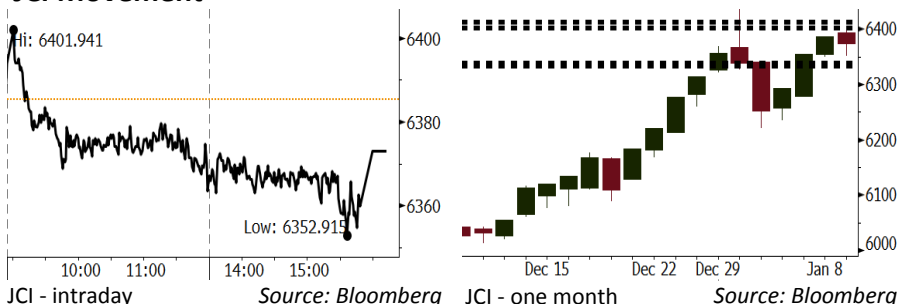


Morning Brief

Daily | Jan 10 2018

JCI Movement



IHSG (Jakarta Composite Index)

Jan 09	6,373.14
Chg	-12.26pts (-0.19%)
Volume (bn shares)	112.75
Value (IDR tn)	7.61

Adv 213 Dec 138 Unc 229 Untr 107

Foreign Transaction (IDR bn)	
Buy	2,695
Sell	2,121
Net Buy (Sell)	574

Top Buy	NB Val.	Top Sell	NS Val.
PTBA	21.6	BUMI	59.0
JSMR	17.2	SCMA	35.1
SMGR	15.8	HMSF	15.2
INCO	14.7	BDMN	12.7
SRIL	12.0	BBTN	8.7

LQ-45 Index

Top Gainers & Losers			
Gainers	%	Losers	%
ADRO	8.5%	ICBP	-3.0%
WIKA	7.6%	LPPF	-2.2%
BMTR	7.5%	SSMS	-1.4%
PTPP	7.5%	MNCN	-1.1%
EXCL	6.6%	SCMA	-0.8%

Government Bond Yield & FX

	Last	Chg.
Tenor: 10 year	6.18%	0.05%
USD/IDR	13,438	0.07%
KRW/IDR	12.57	0.00%

Global Indexes

Index	Last	Chg.	%
Dow Jones	25,385.80	102.80	0.41%
S&P 500	2,751.29	3.58	0.13%
Nasdaq	7,163.58	6.19	0.09%
FTSE 100	7,731.02	34.51	0.45%
CAC 40	5,523.94	36.52	0.67%
DAX	13,385.59	17.81	0.13%
Nikkei	23,849.99	135.46	0.57%
Hang Seng	31,011.41	111.88	0.36%
Shanghai	3,413.90	4.42	0.13%
KOSPI	2,510.23	(3.05)	-0.12%
EIDO	28.75	(0.29)	-1.00%

Commodities

Commodity	Last	Chg.	%
Gold (USD /troy oz.)	1,312.9	(7.6)	-0.57%
Crude Oil (USD /bbl)	62.96	1.23	1.99%
Coal Newcas(USD/ton)	105.80	0.35	0.33%
Gas (USD /mmbtu)	2.92	0.35	3.10%
Nickel LME (USD /MT)	12,695	160.0	1.28%
CPO (MYR/Ton)	2,597	(28.0)	-1.07%

Indonesian Market Recap

IHSG berakhir turun kemarin di tengah kekuatiran dari tidak tercapainya target pertumbuhan ekonomi 2017 menurut Menteri Keuangan. **Top Losers : Misc Industries (-1.22%), Infrastructure (-0.90%), Consumer (-0.50%)**

Today's Outlook: Rally Minyak Berlanjut

Untuk hari ini kami mengestimasi IHSG untuk bergerak menguat dengan **support range 6334-6339 dan resistance range 6403-6413**. Sentimen positif global datang dari rally harga minyak yang terus melanjutkan penguatan ke posisi tertinggi dalam 3 tahun. Selain itu, rally harga minyak ini juga diikuti oleh rally harga-harga komoditas energi dan metal yang menunjukkan pulihnya ekonomi global. Dari domestik, konsistensi nilai foreign net buy sejak awal 2018 menunjukkan optimisme investor asing terhadap kondisi pasar saham 2018.

Stocks Recommendation (details on the next page)

Trading Buy: ELSA, ITMG, INCO

Global Market

United States

Bursa Amerika terus bergerak naik tadi malam. Investor masih menunjukkan optimisme terhadap arah pasar jelang rilis laporan keuangan perusahaan.

Europe

Bursa Eropa ditutup naik kemarin. Investor mencerna rilis data produksi industri dan ekspor Jerman yang melampaui estimasi.

Asia

Bursa Asia melanjutkan rally kemarin dipimpin bursa Jepang yang naik ke posisi tertinggi dalam 26 tahun.

Company News

- MBAP : Fokus Garap Tambang Batu Bara
- WSKT : Tuntaskan Penggunaan Dana Rights Issue Rp5,26 Triliun
- TOBA : Rencana Global Bond
- SMGR : Fokus Lakukan Efisiensi pada 2018

Domestic & Global News

Indonesia Mengkaji Kelayakan Proyek Kereta Cepat Jakarta-Bandung
Minyak AS Naik 2%, Level Tertinggi selama Lebih dari 3Tahun

Indonesia Economic Data

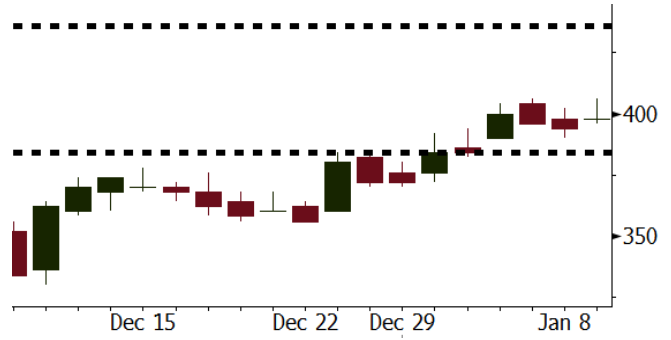
Monthly Indicator	Last	Prev.	Quarterly Indicator	Last	Prev.
BI 7 Day Rev Repo Rate	4.25%	4.25%	Real GDP	5.06%	4.25%
FX Reserve (USD bn)	130.20	125.97	Current Acc (USD bn)	(4.34)	129.40
Trd Balance (USD bn)	0.13	0.90	Govt Spending Yoy	3.46%	1.72
Exports Yoy	13.18%	18.39%	FDI (USD bn)	7.86	19.24%
Imports Yoy	19.62%	23.33%	Business Confidence	112.39	8.89%
Inflation Yoy	3.61%	3.30%	Cons. Confidence*	126.40	122.10

ELSA Last = 398

Analysis Harga minyak dunia terus melanjutkan penguatan ke posisi USD62,96 per barel, yang merupakan posisi tertinggi dalam 3 tahun terakhir.

Range 384 – 436

Action Trading Buy. Cut Loss If Below 384



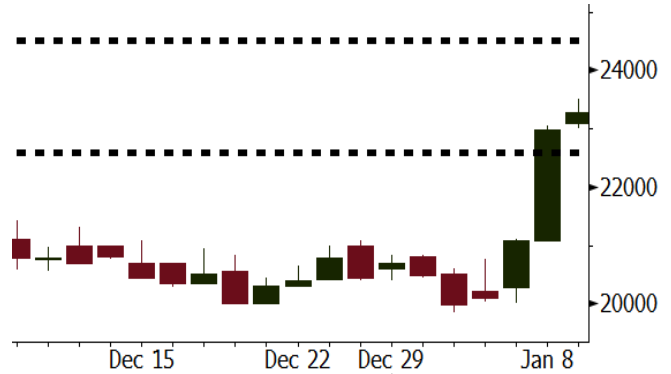
Source: Bloomberg

ITMG Last = 23275

Analysis Ekspor batubara Indonesia melonjak 223% w-w menjadi 3,31 juta ton di tengah permintaan impor di Asia Pasific yang masih menunjukkan peningkatan.

Range 22600 – 24500

Action Trading Buy. Cut Loss If Below 22600



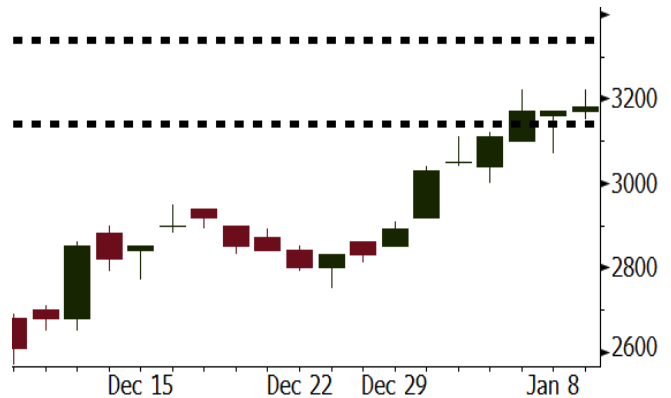
Source: Bloomberg

INCO Last = 3180

Analysis Harga nikel dunia menguat 1,28% ke posisi USD12.695 per ton dipicu oleh peningkatan permintaan dan penurunan suplai.

Range 3140 - 3340

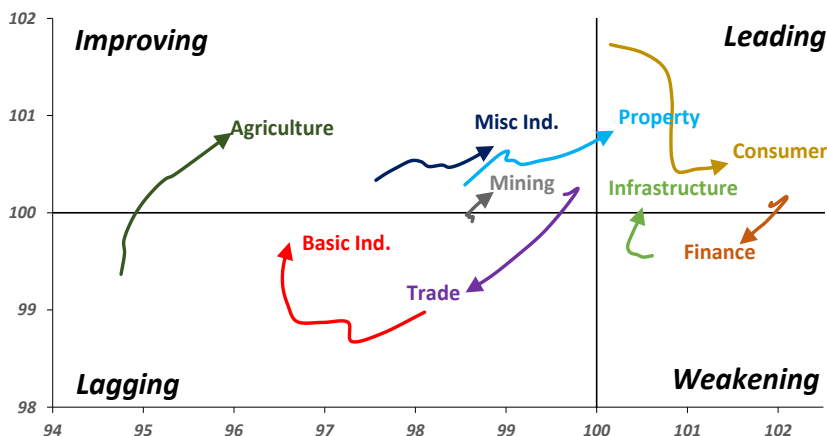
Action Trading buy. Cut Loss If Below 3140



Source: Bloomberg

Sector Rotation

Relative Rotation Graph - Last 10 Days



Source: Bloomberg

Relative Valuation

	Last Price	End of Last Year Price	YTD Change (%)	1 Year Change (%)	Market Cap (IDR tn)	Price / BVPS	Price / EPS (TTM)	EV/ EBITDA (TTM)	Return on Equity (%)	EVA Spread (%)	Dividend Yield TTM (%)	Sales Growth Yoy (%)	EPS Growth Yoy (%)	Adjusted Beta
JCI Index			0.4	20.2	7,098.6									
Finance					2,092.7									
BBCA	22,525	21,900	2.9	46.3	555.4	4.4	24.9	N/A	18.9	4.4	0.9	8.6	14.3	0.9
BBRI	3,570	3,640	(1.9)	51.3	440.3	2.8	15.7	N/A	18.6	9.6	2.4	9.7	4.0	1.3
BMRI	7,900	8,000	(1.3)	38.6	368.7	2.3	21.9	N/A	10.8	0.1	1.7	6.5	(32.1)	1.4
BBNI	9,300	9,900	(6.1)	66.1	173.4	1.8	12.5	N/A	15.3	(1.1)	2.3	15.2	25.3	1.2
BDMN	7,000	6,950	0.7	90.7	67.1	1.8	21.1	N/A	8.6	(1.5)	1.4	(7.9)	11.5	1.4
BBTN	3,500	3,570	(2.0)	90.7	37.1	1.8	12.3	N/A	15.5	(2.8)	1.4	14.6	41.1	0.9
BJBR	2,260	2,400	(5.8)	(21.5)	21.9	2.2	20.6	N/A	10.9	(2.4)	3.9	5.6	(16.2)	0.7
BJTM	710	710	-	13.6	10.6	1.4	8.8	N/A	16.5	(0.1)	6.1	2.5	16.2	1.3
Consumer					1,610.3									
HMSP	4,920	4,730	4.0	24.6	572.3	18.5	44.1	32.0	42.2	24	2.2	7.2	18.2	1.3
UNVR	53,500	55,900	(4.3)	33.4	408.2	63.5	59.4	41.1	107.6	89.4	1.6	9.8	9.4	1.2
GGRM	81,600	83,800	(2.6)	29.5	157.0	3.9	21.0	12.8	19.4	0.9	3.2	8.4	3.7	1.2
ICBP	8,875	8,900	(0.3)	1.1	103.5	5.5	27.1	17.3	21.4	13.1	1.7	8.6	20.0	1.4
KLBF	1,780	1,690	5.3	14.8	83.4	6.6	35.1	23.4	19.8	3.2	1.2	8.3	14.7	1.1
INDF	7,825	7,625	2.6	(1.9)	68.7	2.2	17.0	8.6	14.1	(6.2)	3.0	4.2	52.7	1.2
ROTI	1,230	1,275	(3.5)	(25.7)	7.6	4.4	35.9	19.7	12.6	(1.8)	1.1	16.0	3.5	0.9
Infrastructure					812.07									
TLKM	4,200	4,440	(5.4)	5.5	423.4	4.6	18.5	7.0	25.9	10.1	4.7	13.5	24.4	1.2
PGAS	1,805	1,750	3.1	(34.1)	43.8	1.0	19.4	9.2	5.1	(6.1)	4.2	(4.4)	(23.5)	1.1
JSMR	6,400	6,400	-	50.2	46.5	3.1	18.4	12.5	19.1	(5.1)	1.2	69.2	28.7	1.0
EXCL	3,350	2,960	13.2	25.5	35.8	1.7	77.8	5.6	2.1	(7.3)	N/A	(6.7)	N/A	1.0
TBIG	6,650	6,425	3.5	27.9	30.1	17.6	27.2	15.4	76.3	(2.4)	2.2	8.5	(6.3)	0.7
Trade					752.7									
UNTR	35,900	35,400	1.4	63.6	133.9	3.0	17.8	9.0	18.2	1.5	1.9	(7.7)	29.8	1.1
LPPF	11,025	10,000	10.3	(29.7)	32.2	16.5	16.8	11.8	112.1	66.3	4.4	9.9	13.3	1.4
SCMA	2,470	2,480	(0.4)	(12.7)	36.1	8.5	N/A	N/A	35.3	(12.4)	2.3	6.8	(1.5)	0.8
AKRA	6,300	6,350	(0.8)	0.8	25.2	3.5	26.7	21.3	17.8	(5.6)	2.4	(23.0)	(3.0)	1.1
MNCN	1,350	1,285	5.1	(23.3)	19.3	2.0	16.4	8.0	11.7	(2.3)	3.1	4.4	17.4	1.2
ACES	1,315	1,155	13.9	71.9	22.6	6.8	29.5	21.2	24.8	9.1	1.3	4.1	20.8	0.9
BMTR	660	590	11.9	1.5	9.4	1.0	N/A	5.9	(0.5)	(3.7)	0.8	(1.1)	194.0	0.8
Property					426.1									
BSDE	1,700	1,700	-	(2.3)	32.7	1.4	11.1	11.1	13.8	(6.0)	0.3	5.0	(17.0)	1.2
LPKR	500	488	2.5	(35.9)	11.5	0.6	13.1	12.4	4.7	(7.9)	0.4	18.6	64.8	0.9
PWON	700	685	2.2	20.7	33.7	3.4	18.9	12.7	19.6	1.8	0.6	4.7	32.4	1.1
WSKT	2,510	2,210	13.6	(2.7)	34.1	2.6	7.7	12.6	28.9	(2.9)	1.5	68.1	63.5	0.9
SMRA	1,000	945	5.8	(24.5)	14.4	2.3	38.6	13.0	6.1	(3.4)	0.5	(4.0)	(63.6)	1.2
CTRA	1,150	1,185	(3.0)	(11.5)	21.3	1.6	21.4	14.7	8.7	(4.8)	0.4	(10.3)	(19.2)	0.9
PTPP	3,040	2,640	15.2	(19.1)	18.8	1.8	14.9	8.7	18.9	(3.0)	1.6	15.8	13.5	1.0
WIKA	1,795	1,550	15.8	(29.1)	16.1	1.4	11.1	8.2	15.8	(2.3)	1.9	15.0	68.3	0.7
ADHI	2,010	1,885	6.6	(10.3)	7.2	1.3	17.7	10.2	7.5	(3.7)	1.3	17.8	(56.6)	0.9
ASRI	380	356	6.7	1.6	7.5	0.9	7.7	7.3	12.5	(0.3)	0.4	(2.4)	(14.7)	1.0
APLN	232	210	10.5	4.5	4.8	0.5	6.0	5.5	9.7	1.8	0.9	0.6	(21.3)	0.8
Misc Ind.					403.6									
ASII	8,175	8,300	(1.5)	(0.3)	331.0	2.8	18.3	14.3	16.1	(6.1)	2.1	(1.7)	4.8	1.3
SRIL	376	380	(1.1)	62.1	7.7	1.4	8.3	6.6	18.1	3.4	0.8	9.3	6.7	0.7
Basic Ind.					528.9									
INTP	23,000	21,950	4.8	50.8	84.7	3.5	39.8	27.0	8.6	(10.0)	4.0	(13.7)	(11.2)	1.4
SMGR	11,200	9,900	13.1	22.7	66.4	2.3	21.8	16.9	10.9	(5.2)	2.7	(3.0)	0.0	1.1
CPIN	3,260	3,000	8.7	4.2	53.5	3.5	31.7	12.4	11.2	(1.5)	1.7	27.9	29.1	1.1
WTON	550	500	10.0	(35.3)	4.8	1.9	14.6	8.8	13.5	1.3	1.8	31.3	56.7	0.7
Mining					368.5									
ADRO	2,180	1,860	17.2	29.4	69.7	1.5	10.4	4.7	15.3	5.3	2.7	(6.0)	119.3	1.1
INCO	3,180	2,890	10.0	10.4	31.6	1.3	N/A	19.2	(0.6)	(12.5)	N/A	(26.0)	N/A	1.2
PTBA	2,730	2,460	11.0	13.3	31.5	2.3	8.0	5.2	32.2	10.4	2.1	2.4	1.2	1.1
ANTM	655	625	4.8	(24.3)	15.7	0.9	N/A	14.5	(1.7)	(7.0)	N/A	(13.5)	N/A	0.8
ITMG	23,275	20,700	12.4	47.5	26.3	1.9	8.2	3.3	25.1	16.1	10.5	(14.0)	100.0	0.6
Agriculture					103.7									
AALI	13,525	13,150	2.9	(19.9)	26.0	1.5	11.5	6.6	13.4	6.1	3.8	8.1	203.2	0.6
SSMS	1,440	1,500	(4.0)	5.1	13.7	3.5	14.7	10.2	27.0	3.1	1.3	14.8	9.2	0.7
LSIP	1,400	1,420	(1.4)	(18.6)	9.6	1.2	9.9	5.1	12.5	(0.2)	2.5	(8.2)	(4.4)	0.8

Source: Bloomberg

MBAP : Fokus Garap Tambang Batu Bara

Manajemen mengatakan MBAP masih fokus menggarap batu bara di tengah tingginya harga komoditas tersebut. Oleh karena itu, MBAP mengupayakan jumlah produksi yang setara dengan target 2017, yakni sekitar 4 juta ton. MBAP memiliki kapasitas infrastruktur produksi plus minus 4 juta ton. (Bisnis Indonesia)

TOBA : Rencana Global Bond

TOBA meminta restu pemegang saham melalui Rapat Umum Pemegang Saham Luar Biasa untuk menerbitkan global bond sebesar-besarnya US\$250 juta atau sekitar Rp3,36 triliun. Dengan asumsi penerbitan notes US\$250 juta akan diserap seluruhnya, dana itu akan digunakan untuk pembayaran utang, penyertaan modal pembangkit listrik, serta investasi perseroan dan anak perseroan. (Bisnis Indonesia)

WSKT : Tuntaskan Penggunaan Dana Rights Issue Rp5,26 Triliun

WSKT telah menggunakan dana senilai Rp5,26 triliun untuk keperluan proyek jalan tol dan transmisi atau sesuai rencana penggunaan dana menurut prospektus. WSKT menggelar rights issue pada 2015 setelah memperoleh Penyertaan Modal Negara (PMN) senilai Rp3,5 triliun yang dianggarkan dalam APBN Perubahan 2015. (Bisnis Indonesia)

SMGR : Fokus Lakukan Efisiensi pada 2018

SMGR fokus melakukan sejumlah efisiensi pada 2018 di tengah masih terjadinya kelebihan pasokan di industri dalam negeri. Hal tersebut dilakukan dalam beberapa pos pembiayaan seperti biaya energi, transportasi, serta modal operasional. Capex 2018 sebesar Rp6-7 triliun yang bakal digunakan untuk menyelesaikan sejumlah proyek yang tengah dikerjakan termasuk pembangunan pabrik di Rembang, Jawa Tengah. (Bisnis Indonesia)

Domestic & Global News

Indonesia Mengkaji Kelayakan Proyek Kereta Cepat Jakarta-Bandung

Menteri Koordinator Bidang Kemaritiman Luhut Pandjaitan mengatakan bahwa pemerintah akan mengkaji ulang kelayakan proyek kereta cepat Jakarta-Bandung. Pemerintah akan menyelesaikan evaluasi tersebut dalam satu bulan dan evaluasi tersebut akan diserahkan kepada Presiden Joko Widodo. Luhut juga menambahkan bahwa "Lebih baik menunda dari pada stagnasi" sedangkan dana untuk proyek tersebut belum dibagikan. (Bloomberg)

Minyak AS Naik 2%, Level Tertinggi selama Lebih dari 3Tahun

Pada Selasa 09/01, didukung adanya pemangkasan produksi minyak yang dipimpin oleh OPEC dan ekspektasi atas turunnya persediaan minyak AS selama 8 minggu, minyak AS naik ke level tertinggi selama lebih dari 3 tahun. Organisasi Negara Pengekspor Minyak termasuk Rusia menjaga jumlah ketersediaan minyak pada 2018, tahun ke dua pembatasan produksi minyak, untuk mengurangi turunnya harga minyak. Harga minyak AS naik menjadi USD63,19 per barel yang merupakan level tertinggi sejak 10 Desember, 2014. (CNBC)

Date	Country	Hour Jakarta	Event	Period	Actual	Consensus	Previous
Monday 08 - Jan	GER	14:00	Factory Orders MoM	Dec	-0.40%	--	0.50%
	EU	17:00	Consumer Confidence	Dec F	0.50%	--	0.5
Tuesday 09 - Jan	GER	14:00	Industrial Production SA MoM	Nov	3.40%	--	-1.40%
	EU	17:00	Unemployment Rate	Nov	8.70%	--	8.80%
Wed. 10 - Jan	CHN	08:30	PPI YoY	Dec		4.80%	5.80%
	CHN	08:30	CPI YoY	Dec		1.90%	1.70%
	UK	16:30	Industrial Production MoM	Nov		0.40%	0.00%
	UK	16:30	Industrial Production YoY	Nov		1.80%	3.60%
	UK	16:30	Manufacturing Production MoM	Nov		0.30%	0.10%
	UK	16:30	Trade Balance	Nov		-£1500	-£1405
	USA	19:00	MBA Mortgage Applications	5-Jan		--	0.70%
	USA	20:30	Import Price Index MoM	Dec		0.40%	0.70%
	USA	22:00	Wholesale Inventories MoM	Nov F		--	0.70%
Thursday 11 - Jan	USA	20:30	PPI Final Demand MoM	Dec		0.20%	0.40%
	USA	20:30	Initial Jobless Claims	6-Jan		--	250k
Friday 12 - Jan	USA	02:00	Monthly Budget Statement	Dec		-\$49.0b	-\$138.5b
	JPN	06:50	BoP Current Account Balance	Nov		¥1836.1b	¥2176.4b
	JPN	06:50	Trade Balance BoP Basis	Nov		¥314.1b	¥430.2b
	JPN	06:50	Japan Buying Foreign Bonds	5-Jan		--	¥434.2b
	USA	20:30	CPI MoM	Dec		0.20%	0.40%
	CHN	Tentative	Trade Balance	Dec		\$37.44b	\$40.21b
	CHN	Tentative	Imports YoY	Dec		14.80%	17.70%
	CHN	Tentative	Exports YoY	Dec		10.00%	12.30%

Source: Bloomberg

Domestic Economic Calendar

Date	Hour Jakarta	Event	Period	Actual	Consensus	Prev.
Monday	Tentative	Foreign Reserves	Dec	\$130.20b	--	\$125.97b
08 - Jan	Tentative	Net Foreign Assets IDR	Dec	1727.9t	--	1666.5t

Source: Bloomberg

Corporate Calendar

Date	Event	Company
Monday	Right Delisting	BSWD
08 - Jan	Right Offering	TMPO, CASA
Tuesday	Extraordinary Shareholders Meeting	MBAP
09 - Jan		
Wednesday	Extraordinary Shareholders Meeting	BYAN, EMTK, MDRN, BBKP, ENRG
10 - Jan		
Thursday	Right Listing	IKAI
11 - Jan		
Friday	Right Listing	CASA, TMPO
12 - Jan		

Source: Bloomberg

DISCLAIMER

This report and any electronic access hereto are restricted and intended only for the clients and related entity of PT NH Korindo Sekuritas Indonesia. This report is only for information and recipient use. It is not reproduced, copied, or made available for others. Under no circumstances is it considered as a selling offer or solicitation of securities buying. Any recommendation contained herein may not suitable for all investors. Although the information here is obtained from reliable sources, its accuracy and completeness cannot be guaranteed. PT NH Korindo Sekuritas Indonesia, its affiliated companies, respective employees, and agents disclaim any responsibility and liability for claims, proceedings, action, losses, expenses, damages, or costs filed against or suffered by any person as a result of acting pursuant to the contents hereof. Neither is PT NH Korindo Sekuritas Indonesia, its affiliated companies, employees, nor agents liable for errors, omissions, misstatements, negligence, inaccuracy arising herefrom.

All rights reserved by PT NH Korindo Sekuritas Indonesia



PT. NH Korindo Sekuritas Indonesia

Member of Indonesia Stock Exchange

Head Office :

Wisma Korindo 7th Floor
Jl. M.T. Haryono Kav. 62
Pancoran, Jakarta 12780
Indonesia
Telp: +62 21 7976202
Fax : +62 21 7976206

Branch Office BSD:

ITC BSD Blok R No.48
Jl. Pahlawan Seribu Serpong
Tangerang Selatan 15322
Indonesia
Telp : +62 21 5316 2049
Fax : +62 21 5316 1687

Branch Office Solo :

Jl. Ronggowarsito No. 8
Kota Surakarta
Jawa Tengah 57111
Indonesia
Telp: +62 271 664763
Fax : +62 271 661623

A Member of NH Investment & Securities Global Network

Seoul | New York | Hong Kong | Singapore | Shanghai | Beijing | Hanoi |
Jakarta