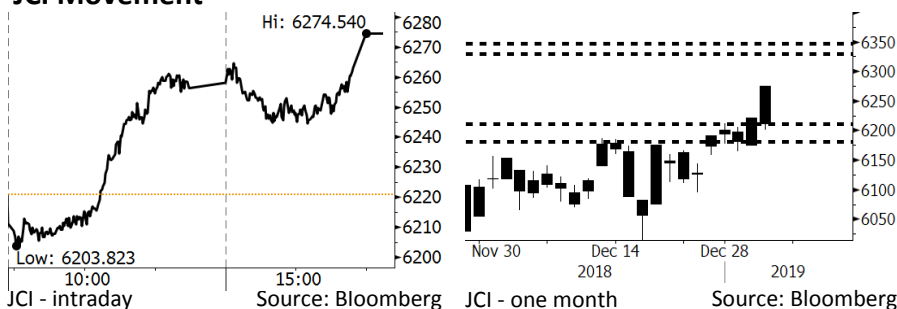


Morning Brief

Daily | Jan 7, 2019

JCI Movement



IHSG (Jakarta Composite Index)

January 4	6,274.54
Chg	+53.53pts (+0.86%)
Volume (bn shares)	100.34
Value (IDR tn)	7.50

Adv 213 Dec 193 Unc 231 Untr 99

Foreign Transaction (IDR bn)	
Buy	2,337
Sell	1,962
Net Buy (Sell)	375

Top Buy	NB Val.	Top Sell	NS Val.
BMRI	90.5	PTPP	35.8
HMSP	56.3	BUMI	24.5
BBRI	51.2	DOID	18.6
ADRO	30.0	BDMN	10.4
UNVR	21.6	TLKM	8.0

LQ-45 Index Top Gainers & Losers			
Gainers	%	Losers	%
INDY	18.6%	SCMA	-2.7%
ADRO	13.0%	LPKR	-1.5%
ITMG	8.4%	INTP	-1.5%
PTBA	5.3%	TPIA	-1.3%
UNTR	5.2%	TLKM	-0.8%

Government Bond Yield & FX			
	Last	Chg.	
Tenor: 10 year	8.09%	-0.00%	
USDIDR	14,270	-1.02%	
KRWIDR	12.71	-0.59%	

Global Indexes			
Index	Last	Chg.	%
Dow Jones	23,433.16	746.94	3.29%
S&P 500	2,531.94	84.05	3.43%
Nasdaq	6,738.86	275.35	4.26%
FTSE 100	6,837.42	144.76	2.16%
CAC 40	4,737.12	125.63	2.72%
DAX	10,767.69	351.03	3.37%
Nikkei	19,561.96	(452.81)	-2.26%
Hang Seng	25,626.03	561.67	2.24%
Shanghai	2,514.87	50.51	2.05%
KOSPI	2,010.25	16.55	0.83%
EIDO	25.96	1.02	4.09%

Commodities			
Commodity	Last	Chg.	%
Gold (USD /troy oz.)	1,286.1	(8.2)	-0.64%
Crude Oil (USD /bbl)	47.96	0.87	1.85%
Coal Newcas(USD/ton)	99.50	(0.10)	-0.10%
Gas (USD /mmbtu)	3.04	0.10	3.36%
Nickel LME (USD /MT)	11,110	235.0	2.16%
Tin LME (USD /MT)	19,550	(20.0)	-0.10%
CPO (MYR/Ton)	2,172	21.0	0.98%

Market Recap

IHSG ditutup menguat pada Jumat lalu ditopang oleh sentimen positif dari Tiongkok, penguatan nilai tukar rupiah, dan penguatan sektor perbankan. **Top Gainers: Mining (+3.60%), Finance (+1.07%), Consumer (+0.95%)**

Bursa global mengakhiri pekan pertama di 2019 dengan menguat signifikan. Penguatan ini didorong oleh perundingan dagang antara AS-Tiongkok yang dimulai hari ini. Tingginya data sektor jasa Tiongkok juga turut menopang penguatan pasar Asia. Di sisi lain, pasar AS ditutup naik lebih dari 3% terkait komentar The Fed dan data ketenagakerjaan AS yang positif.

Today's Outlook: Pelonggaran Kebijakan Moneter di Tiongkok

Untuk hari ini kami mengestimasi IHSG bergerak menguat dengan **support range 6180-6200** dan **resistance range 6330-6350**. Investor diperkirakan akan mencermati data Indeks Kepercayaan Konsumen (IKK) yang di rilis pada hari ini. Data sebelumnya menunjukkan kenaikan dari 119,2 pada Oktober 2018 menjadi 122,7 pada November 2018.

Pasar saham di seluruh Asia diperkirakan akan mengawali perdagangan dengan penguatan yang ditopang oleh komentar The Fed yang lebih hati-hati serta kebijakan moneter Tiongkok yang diperlonggar. The Fed menyatakan kebijakan yang ditetapkan akan fleksibel dan disesuaikan dengan kondisi pasar keuangan. PBOC menurunkan 1% cadangan keuangan yang diperlukan menjadi 13,5% untuk bank ukuran besar dan 11,5% untuk bank ukuran kecil.

Stocks Recommendation (details on the next page)

Trading Buy: PPRE, MCAS, AKRA

Company News

- ASII : Alokasi Investasi Konsolidasi Rp20 Triliun
- WTON : Melampaui Target Kontrak Baru 2018
- CTRA : Anggaran Belanja Modal 2019 Rp2,5 Triliun
- INDY : Mengoptimalkan Produksi dan Efisiensi

Domestic & Global News

- BI: Inflasi Pekan Pertama Januari 0,53%
- AS dan Tiongkok Menyelenggarakan Negosiasi Dagang di Beijing

Indonesia Economic Data

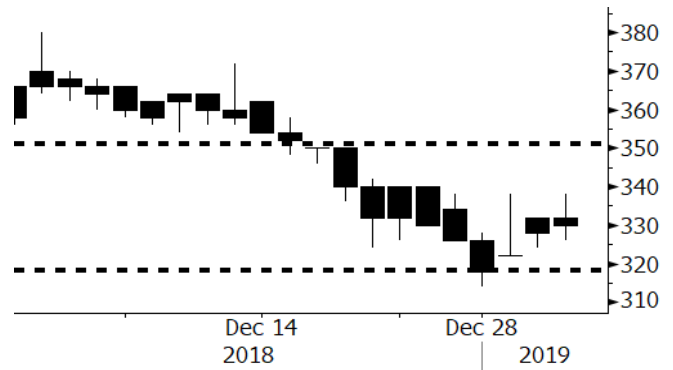
Monthly Indicator	Last	Prev.	Quarterly Indicator	Last	Prev.
BI 7 Day Rev Repo Rate	6.00%	6.00%	Real GDP	5.17%	5.27%
FX Reserve (USD bn)	117.20	115.20	Current Acc (USD bn)	(8.85)	(8.03)
Trd Balance (USD bn)	(2.05)	(1.82)	Govt. Spending Yoy	6.28%	5.26%
Exports Yoy	-3.28%	3.59%	FDI (USD bn)	5.95	5.50
Imports Yoy	11.68%	23.66%	Business Confidence	108.05	112.82
Inflation Yoy	3.13%	3.23%	Cons. Confidence*	122.70	119.20

PPRE Last = 332

Analysis PPRE menganggarkan *capex* sebesar Rp1-1,5 triliun untuk tahun 2019. PPRE akan menggunakan *capex* untuk membiayai pembelian alat berat dan akuisisi. Sekitar 70% untuk alat berat dan 30% untuk akuisisi anorganik yakni *soil improvement* dan pondasi.

Range 320 – 350

Action Trading Buy. Cut Loss If Below 320



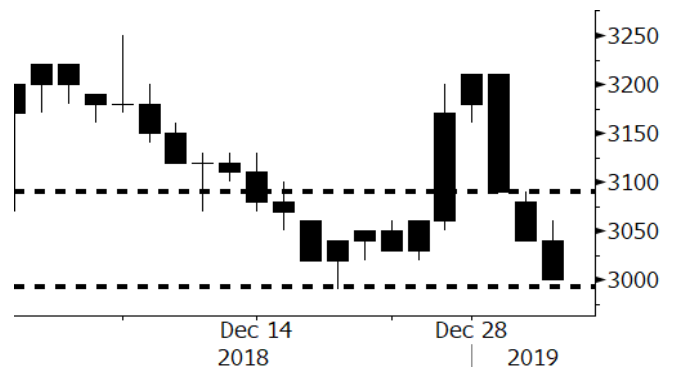
Source: Bloomberg

MCAS Last = 3000

Analysis MCAS menganggarkan *capex* sebesar 120 miliar untuk tahun 2019. *Capex* tersebut digunakan untuk penyebaran kios dan *locker*. MCAS akan terus memperkuat distribusi produk digital melalui kios, supermarket dan aplikasi. Manajemen mengharapkan kinerja pendapatan bisa *double digit*.

Range 2990 – 3100

Action Trading Buy. Cut Loss If Below 2990



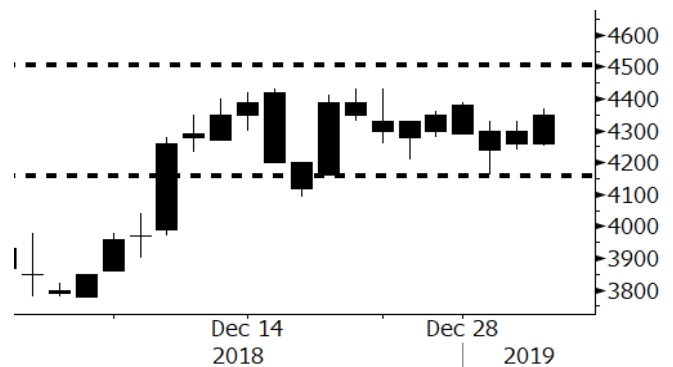
Source: Bloomberg

AKRA Last = 4350

Analysis Untuk tahun 2019, AKRA diperkirakan mampu mencatatkan pertumbuhan penjualan petroleum sebesar 9,2% y-y didorong oleh kenaikan *Average Selling Price (ASP)* sebesar +4,1% dan untuk volume petroleum AKRA menargetkan kenaikan sebesar 15%-20%.

Range 4150 – 4500

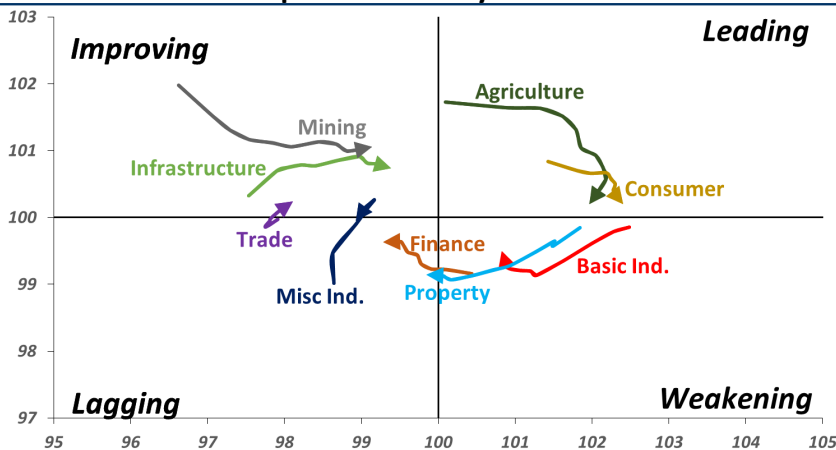
Action Trading buy. Cut Loss If Below 4150



Source: Bloomberg

Sector Rotation

Relative Rotation Graph - Last 10 Days



Source: Bloomberg

Relative Valuation

	Last Price	End of Last Year Price	Target Price*	Rating	Upside Potential (%)	1 Year Change (%)	Market Cap (IDR tn)	Price / EPS (TTM)	Price / BVPS	Return on Equity (%)	Dividend Yield TTM (%)	Sales Growth Yoy (%)	EPS Growth Yoy (%)	Adjusted Beta
JCI Index	6,275	6,194				(1.2)	7,136.8							
Finance						4.6	2,207.7							
BBCA	26,025	26,000	28,825	Hold	10.8	17.0	641.6	25.7x	4.5x	18.4	1.0	7.5	10.0	0.9
BBRI	3,660	3,660	4,370	Buy	19.4	1.9	451.4	14.0x	2.6x	19.3	2.9	7.9	14.5	1.5
BMRI	7,450	7,375	8,275	Hold	11.1	(4.8)	347.7	14.7x	2.0x	14.2	2.7	2.7	20.1	1.4
BBNI	8,725	8,800	10,525	Buy	20.6	(6.2)	162.7	10.9x	1.6x	15.1	2.9	10.0	12.5	1.5
BBTN	2,580	2,540	3,050	Buy	18.2	(25.0)	27.3	8.4x	1.2x	14.9	2.2	14.5	11.6	1.9
BJTM	710	690	810	Hold	14.1	0.7	10.6	8.8x	1.3x	15.3	6.2	2.8	4.5	0.7
Consumer						(7.8)	1,499.1							
HMSP	3,970	3,710	4,225	Hold	6.4	(18.1)	461.8	35.5x	14.7x	41.8	2.7	7.2	3.8	1.3
GGRM	83,500	83,625	88,650	Hold	6.2	(1.5)	160.7	19.8x	3.7x	19.6	3.1	13.6	6.3	1.2
UNVR	47,800	45,400	49,700	Hold	4.0	(11.5)	364.7	40.2x	40.7x	118.0	1.9	1.0	39.7	1.0
ICBP	10,600	10,450	11,225	Hold	5.9	14.3	123.6	29.2x	5.9x	21.3	2.1	7.5	14.6	0.8
INDF	7,425	7,450	8,175	Hold	10.1	(3.3)	65.2	17.6x	2.0x	11.7	4.1	3.1	(13.7)	1.2
KLBF	1,570	1,520	1,840	Buy	17.2	(10.8)	73.6	30.3x	5.3x	18.3	1.6	3.9	1.4	1.3
KAFF	2,510	2,600	2,890	Buy	15.1	(0.4)	13.9	38.7x	5.3x	14.5	0.7	23.4	17.4	1.0
Infrastructure						(8.7)	738.59							
TLKM	3,710	3,750	4,700	Buy	26.7	(12.5)	367.5	19.9x	4.1x	20.4	4.5	2.3	(20.6)	0.8
EXCL	2,040	1,980	3,930	Buy	92.6	(32.2)	21.8	N/A	1.0x	(0.0)	N/A	(0.1)	N/A	1.0
ISAT	1,725	1,685	6,750	Buy	291.3	(64.4)	9.4	N/A	0.8x	(11.5)	4.2	(25.7)	N/A	1.0
PGAS	2,200	2,120	2,600	Buy	18.2	22.9	53.3	14.2x	1.1x	8.2	1.4	12.9	122.8	1.4
JSMR	4,800	4,280	6,050	Buy	26.0	(26.2)	34.8	16.8x	2.2x	13.4	1.3	18.7	(6.9)	1.0
TBIG	3,590	3,600	6,050	Buy	68.5	(46.6)	16.3	7.7x	4.7x	82.6	4.7	6.5	(3.2)	0.7
INDY	1,815	1,585	5,000	Buy	175.5	(48.3)	9.5	1.8x	0.7x	43.7	8.9	213.9	37.8	0.8
Trade						(13.2)	695.1							
UNTR	29,000	27,350	39,550	Buy	36.4	(18.1)	108.2	10.0x	2.1x	22.6	3.4	32.1	60.8	1.0
AKRA	4,350	4,290	4,650	Hold	6.9	(29.8)	17.5	23.4x	2.2x	19.3	5.1	25.3	(22.4)	1.3
SCMA	1,840	1,870	2,025	Hold	10.1	(26.4)	26.9	18.9x	5.9x	32.3	3.0	10.8	8.7	1.3
MNCN	725	690	875	Buy	20.7	(46.7)	10.4	7.4x	0.9x	14.2	2.1	2.8	(20.3)	0.9
LPPF	5,775	5,600	5,480	Hold	(5.1)	(49.8)	16.9	8.9x	6.8x	85.6	7.9	3.1	(0.6)	0.9
ACES	1,600	1,490	1,635	Hold	2.2	28.0	27.4	28.7x	7.1x	26.6	1.4	22.3	32.7	1.0
RALS	1,430	1,420	1,515	Hold	5.9	30.6	10.1	17.0x	2.6x	15.7	2.8	2.2	43.4	0.9
MAPI	800	805	945	Buy	18.1	28.5	13.3	22.9x	2.6x	14.0	0.5	18.3	126.7	0.8
Property						(7.9)	400.5							
BSDE	1,355	1,255	1,850	Buy	36.5	(20.1)	26.1	8.1x	1.0x	13.2	N/A	(18.9)	(74.2)	1.3
PWON	645	620	600	Hold	(7.0)	(9.2)	31.1	13.9x	2.6x	20.6	0.9	19.0	25.2	1.3
CTRA	1,040	1,010	1,250	Buy	20.2	(8.0)	19.3	21.3x	1.4x	6.8	0.9	7.9	1.7	1.6
SMRA	855	805	960	Hold	12.3	(11.9)	12.3	27.6x	1.9x	6.9	0.6	0.7	75.0	1.6
WSKT	1,920	1,680	2,810	Buy	46.4	(16.5)	26.1	5.0x	1.5x	33.2	3.0	27.0	41.1	1.3
PTPP	1,960	1,805	3,850	Buy	96.4	(26.9)	12.2	9.1x	1.0x	11.9	2.4	7.5	(11.9)	1.3
WIKA	1,785	1,655	2,150	Buy	20.4	13.0	16.0	11.6x	1.2x	11.0	1.5	32.3	26.0	1.1
ADHI	1,715	1,585	2,160	Buy	25.9	(9.5)	6.1	9.5x	1.0x	11.1	1.7	8.2	63.6	1.2
Misc Ind.						2.3	418.1							
ASII	8,350	8,225	8,925	Hold	6.9	0.6	338.0	15.5x	2.6x	17.3	2.3	16.4	20.6	1.2
Basic Ind.						22.6	670.1							
INTP	18,275	18,450	19,950	Hold	9.2	(21.3)	67.3	62.8x	3.0x	4.6	3.8	2.5	(56.1)	1.5
SMGR	11,500	11,500	13,500	Buy	17.4	5.5	68.2	25.8x	2.3x	9.0	1.2	4.4	43.1	1.3
CPIN	7,500	7,225	6,700	Hold	(10.7)	108.3	123.0	30.4x	6.7x	24.2	0.7	5.1	79.7	1.0
JPFA	2,190	2,150	3,250	Buy	48.4	57.6	25.7	13.9x	2.8x	20.2	4.6	16.8	104.2	0.8
MAIN	1,490	1,395	1,930	Buy	29.5	101.4	3.3	14.3x	1.8x	12.8	1.1	19.5	8200.0	1.3
KRAS	412	402	500	Buy	21.4	(9.6)	8.0	N/A	0.3x	(2.5)	N/A	22.7	51.3	1.2
TPIA	5,925	5,925	6,275	Hold	5.9	3.9	105.7	30.5x	4.1x	14.2	1.1	9.1	(34.2)	0.8
Mining						7.7	407.3							
ADRO	1,390	1,215	1,970	Buy	41.7	(30.2)	44.5	7.4x	0.9x	11.9	7.2	9.3	(16.0)	1.2
PTBA	4,380	4,300	5,375	Buy	22.7	67.8	50.5	8.0x	3.1x	42.1	7.3	20.7	49.7	1.0
ITMG	21,575	20,250	24,225	Hold	12.3	2.4	24.4	6.0x	1.7x	28.2	15.1	21.6	12.5	1.2
INCO	3,130	3,260	3,760	Buy	20.1	(1.3)	31.1	34.8x	1.2x	3.2	N/A	29.2	N/A	1.4
ANTM	760	765	1,200	Buy	57.9	16.0	18.3	16.6x	1.0x	5.9	0.3	186.6	N/A	1.3
TINS	750	755	1,240	Buy	65.3	(10.2)	5.6	12.2x	0.9x	7.5	3.1	2.7	(16.5)	1.3
MEDC	760	685	1,025	Buy	34.9	(20.0)	13.6	N/A	0.7x	(4.2)	N/A	55.1	N/A	1.5
DOID	555	525	1,020	Buy	83.8	(29.3)	4.8	5.2x	1.5x	33.1	N/A	14.2	55.2	1.0
Agriculture						(2.9)	100.3							
AALI	12,150	11,825	16,925	Buy	39.3	(6.2)	23.4	13.5x	1.3x	9.5	3.6	9.1	(18.2)	0.6
LSIP	1,300	1,250	1,500	Buy	15.4	(4.1)	8.9	18.9x	1.1x	5.7	3.5	(19.6)	(39.3)	0.7

* Target Price for December 2019

Source: Bloomberg, NHKS Research

ASII : Alokasi Investasi Konsolidasi Rp20 Triliun

PT Astra International Tbk (ASII) memproyeksikan bahwa anggaran belanja modal pada 2019 tidak besar. Untuk itu, ASII hanya menganggarkan investasi konsolidasi 2019 sebesar Rp20 triliun, seiring dengan tidak adanya investasi besar pada 2019. Nilai ini turun dari anggaran 2018 sebesar Rp22 triliun, terkait dengan adanya akuisisi tambang Martabe oleh anak usaha, UNTR. (Kontan)

CTRA : Anggaran Belanja Modal 2019 Rp2,5 Triliun

PT Ciputra Development Tbk (CTRA) menganggarkan belanja modal sebesar Rp2,5 triliun pada 2019, tumbuh 38,9% dari belanja modal 2018. Sebagian besar belanja modal ini berasal dari kas internal, namun untuk sebagian keperluan konstruksi dan pembelian tanah akan menggunakan fasilitas pinjaman. CTRA tetap optimis terhadap kinerja 2019 terkait dengan portofolio produknya yang terdiversifikasi. (Kontan)

WTON : Melampaui Target Kontrak Baru 2018

PT Wijaya Karya Beton Tbk (WTON) merealisasikan total kontrak baru sebesar Rp7,7 triliun pada 2018. Nilai ini melampaui target 2018 sebesar Rp7,5 triliun. Pada 2019, WTON membidik pertumbuhan total kontrak baru sebesar 20%, sejalan dengan proyeksi pertumbuhan permintaan produk beton sebesar 15%-20%. Selain itu, WTON juga akan mengakuisisi sumber material alam pada tahun ini. (Bisnis Indonesia)

INDY : Mengoptimalkan Produksi dan Efisiensi

PT Indika Energy Tbk (INDY) akan meningkatkan kinerja perusahaan sepanjang 2019 dengan fokus mengoptimalkan produksi batu bara serta efisiensi kegiatan operasional. INDY juga masih mengandalkan PT Kideco Jaya Agung dengan target produksi sebesar 34 juta ton batu bara. Selain tetap fokus pada bidang energi dan pertambangan, INDY juga terus terbuka terhadap peluang bisnis di luar sektor batu bara. (Bisnis Indonesia)

Domestic & Global News

BI: Inflasi Pekan Pertama Januari 0,53%

Bank Indonesia (BI) memprediksi tingkat inflasi sepanjang Januari akan terjaga rendah dan stabil. Berdasarkan Hasil Survei Pemantauan Harga Bank Indonesia di pekan pertama Januari, tingkat inflasi berada pada level 0,53% m-m. Secara tahunan, Gubernur BI Perry Warjiyo, menyebut inflasi pekan pertama Januari mencapai 3,03% y-y. (Kontan)

AS dan Tiongkok Menyelenggarakan Negosiasi Dagang di Beijing

Tiongkok dan AS akan menyelenggarakan negosiasi dagang di Beijing pada Januari 7 hingga Januari 8. Negosiasi dagang tersebut bertujuan mengakhiri sengketa perang dagang yang mengoyak ekonomi kedua negara tersebut dan memicu volatilitas pasar ekonomi global. Kedua negara dengan perekonomian terbesar di dunia telah terlibat dalam perang dagang sepanjang 2018, yang mengacaukan aliran impor dan ekspor bernilai ratusan miliar dolar dan memperparah kekhawatiran pelambatan ekonomi. (CNBC)

Global Economic Calendar

Date	Country	Hour Jakarta	Event	Period	Actual	Consensus	Previous
Monday	USA	Tentative	New Home Sales	Nov		569k	544k
<i>07-Jan</i>	USA	Tentative	Wholesale Inventories MoM	Nov P		0.50%	0.80%
	GER	14:00	Factory Orders MoM	Nov		-0.10%	0.30%
	USA	22:00	Durable Goods Orders	Nov F		--	0.80%
	USA	22:00	Factory Orders	Nov		0.30%	-2.10%
Tuesday	GER	14:00	Industrial Production SA MoM	Nov		0.30%	-0.50%
<i>08-Jan</i>	US	20:30	Trade Balance	Nov		-\$54.0b	-\$55.5b
Wednesday	US	19:00	MBA Mortgage Applications	4-Jan		--	-8.50%
<i>09-Jan</i>							
Thursday	CHN	Tentative	Money Supply M2 YoY	Dec		8.10%	8.00%
<i>10-Jan</i>	CHN	08:30	CPI YoY	Dec		2.10%	2.20%
	CHN	08:30	PPI YoY	Dec		1.60%	2.70%
	USA	20:30	Initial Jobless Claims	5-Jan		--	231k
Friday	JPN	06:50	BoP Current Account Balance	Nov P		¥560.2b	¥1309.9b
<i>11-Jan</i>	UK	16:30	Industrial Production MoM	Nov		0.30%	-0.60%
	UK	16:30	Manufacturing Production MoM	Nov		0.40%	-0.90%
	USA	20:30	CPI MoM	Dec		-0.10%	0.00%

Source: Bloomberg

Domestic Economic Calendar

Date	Hour Jakarta	Event	Period	Actual	Consensus	Prev.
Monday	Tentative	Consumer Confidence Index	Dec		--	122.7
<i>07-Jan</i>						
Tuesday	Tentative	Foreign Reserves	Dec		--	\$117.20b
<i>08-Jan</i>	Tentative	Net Foreign Assets IDR	Dec		--	1643.6t

Source: Bloomberg

Corporate Calendar

Date	Event	Company
Monday	IPO Listing Date	IMJS
<i>07-Jan</i>	Extraordinary Shareholder Meeting	BMRI, MCOR
Tuesday	IPO Listing Date	FOOD
<i>08-Jan</i>		
Wednesday	Delisting	MYTX
<i>09-Jan</i>	Extraordinary Shareholder Meeting	SMCB
Thursday	IPO Listing Date	POLI, BEEF
<i>10-Jan</i>		
Friday	Extraordinary Shareholder Meeting	PTIS, GDYR
<i>11-Jan</i>		

Source: Bloomberg

DISCLAIMER

This report and any electronic access hereto are restricted and intended only for the clients and related entities of PT NH Korindo Sekuritas Indonesia. This report is only for information and recipient use. It is not reproduced, copied, or made available for others. Under no circumstances is it considered as a selling offer or solicitation of securities buying. Any recommendation contained herein may not be suitable for all investors. Although the information hereof is obtained from reliable sources, its accuracy and completeness cannot be guaranteed. PT NH Korindo Sekuritas Indonesia, its affiliated companies, employees, and agents are held harmless from any responsibility and liability for claims, proceedings, action, losses, expenses, damages, or costs filed against or suffered by any person as a result of acting pursuant to the contents hereof. Neither is PT NH Korindo Sekuritas Indonesia, its affiliated companies, employees, nor agents are liable for errors, omissions, misstatements, negligence, inaccuracy contained herein.

All rights reserved by PT NH Korindo Sekuritas Indonesia



PT. NH Korindo Sekuritas Indonesia

Member of Indonesia Stock Exchange

Head Office :

Wisma Korindo 7th Floor
Jl. M.T. Haryono Kav. 62
Pancoran, Jakarta 12780
Indonesia
Telp: +62 21 7976202
Fax : +62 21 7976206

Branch Office BSD:

ITC BSD Blok R No.48
Jl. Pahlawan Seribu Serpong
Tangerang Selatan 15322
Indonesia
Telp : +62 21 5316 2049
Fax : +62 21 5316 1687

Branch Office Solo :

Jl. Ronggowarsito No. 8
Kota Surakarta
Jawa Tengah 57111
Indonesia
Telp: +62 271 664763
Fax : +62 271 661623

A Member of NH Investment & Securities Global Network

Seoul | New York | Hong Kong | Singapore | Shanghai | Beijing | Hanoi |
Jakarta