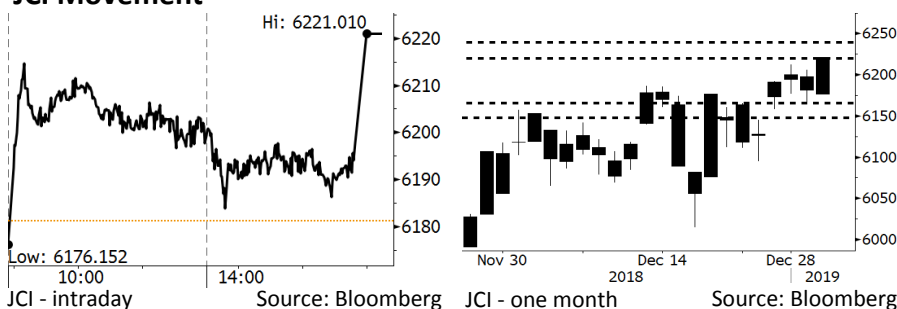


Morning Brief

Daily | Jan 4, 2019

JCI Movement



IHSG (Jakarta Composite Index)

January 3	6,221.01
Chg	+39.84pts (+0.64%)
Volume (bn shares)	107.68
Value (IDR tn)	7.56

Adv 217 Dec 179 Unc 241 Untr 114

Foreign Transaction (IDR bn)	
Buy	2,797
Sell	2,609
Net Buy (Sell)	188

Top Buy	NB Val.	Top Sell	NS Val.
UNVR	80.0	BMRI	122.8
ASII	68.9	BBCA	56.0
WSKT	65.0	BTPS	29.3
HMSP	47.5	TLKM	24.2
UNTR	18.9	PTBA	16.1

LQ-45 Index Top Gainers & Losers			
Gainers	%	Losers	%
WSKT	7.1%	INCO	-2.9%
JSMR	6.5%	BMRI	-2.1%
LPKR	6.4%	PTBA	-1.9%
BSDE	5.2%	INKP	-1.7%
WIKA	4.7%	BBCA	-1.2%

Government Bond Yield & FX			
	Last	Chg.	
Tenor: 10 year	8.10%	0.05%	
USDIDR	14,417	-0.28%	
KRWIDR	12.79	-0.93%	

Global Indexes			
Index	Last	Chg.	%
Dow Jones	22,686.22	(660.02)	-2.83%
S&P 500	2,447.89	(62.14)	-2.48%
Nasdaq	6,463.50	(202.43)	-3.04%
FTSE 100	6,692.66	(41.57)	-0.62%
CAC 40	4,611.49	(77.90)	-1.66%
DAX	10,416.66	(163.53)	-1.55%
Nikkei	20,014.77	(62.85)	-0.31%
Hang Seng	25,064.36	(65.99)	-0.26%
Shanghai	2,464.36	(0.93)	-0.04%
KOSPI	1,993.70	(16.30)	-0.81%
EIDO	2,151	(15.0)	-0.69%

Commodities			
Commodity	Last	Chg.	%
Gold (USD /troy oz.)	1,294.3	9.7	0.75%
Crude Oil (USD /bbl)	47.09	0.55	1.18%
Coal Newcas(USD/ton)	99.30	(1.30)	-1.29%
Gas (USD /mmbtu)	2.95	(0.01)	-0.44%
Nickel LME (USD /MT)	10,875	185.0	1.73%
Tin LME (USD /MT)	19,480	5.0	0.03%
CPO (MYR/Ton)	2,166	45.0	2.12%

Market Recap

IHSG ditutup menguat kemarin ditopang oleh sektor konsumen. Penguatan juga didorong oleh data inflasi dan kuatnya data PMI Indonesia. **Top Gainers: Property (+2.69%), Consumer (+1.61%), Misc. Industry (+1.53%)**

Sebagian besar bursa global ditutup turun kemarin seiring langkah Apple yang merevisi turun prediksi penjualan pada 1Q2019. Sebagian besar pasar Asia melemah, pasar Eropa ditutup turun, dan pasar AS melemah hingga lebih dari 2.5%. Investor global masih mengkhawatirkan potensi pelambatan ekonomi global yang mulai tercermin dari rilis data manufaktur beberapa negara.

Today's Outlook: Akankah Downgrade Outlook AAPL akan Mempengaruhi Emerging Market?

Untuk hari ini kami mengestimasi IHSG bergerak melemah dengan **support range 6150-6165** dan **resistance range 6220-6240**. Sentimen negatif berasal dari saham AAPL yang mengalami penurunan hingga 7,93% pada perdagangan kemarin. Kami memperkirakan hal ini akan mempengaruhi estimasi para analis kedepannya mengenai pertumbuhan pasar emerging market. *Guidance* yang diberikan AAPL untuk *outlook* 1Q19 mengalami penurunan dengan salah satu faktornya adalah perlambatan konsumsi di Tiongkok.

Data manufaktur di Jepang untuk bulan Desember 2018 telah diumumkan pagi ini dengan hasil yang memuaskan. Indeks data PMI manufaktur Jepang mengalami peningkatan dari 52,4 menjadi 52,6.

Stocks Recommendation (details on the next page)

Trading Buy: SILO, MIKA, PWON

Company News

- PPRE : Anggaran Capex 2019 Rp1,5 Triliun
- JSMR : Progres Proyek Tol Jakarta-Cikampek 63%
- BBRI : Mencanangkan Obligasi Berkelanjutan Rp20 Triliun
- BIRD : Menganggarkan Belanja Modal Rp1,5 Triliun

Domestic & Global News

Indeks PMI Indonesia Meningkat pada Desember 2018
Yield Obligasi AS Cetak Rekor

Indonesia Economic Data

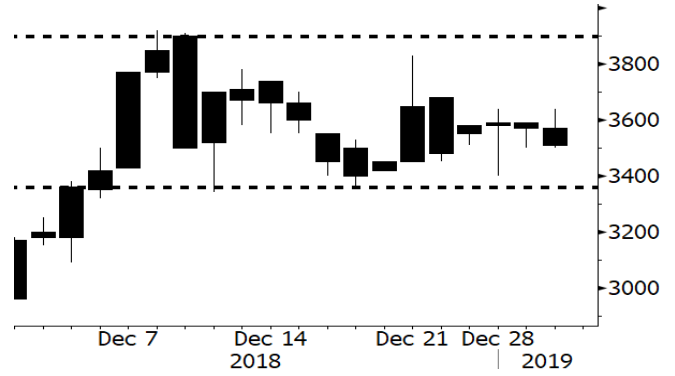
Monthly Indicator	Last	Prev.	Quarterly Indicator	Last	Prev.
BI 7 Day Rev Repo Rate	6.00%	6.00%	Real GDP	5.17%	5.27%
FX Reserve (USD bn)	117.20	115.20	Current Acc (USD bn)	(8.85)	(8.03)
Trd Balance (USD bn)	(2.05)	(1.82)	Govt. Spending Yoy	6.28%	5.26%
Exports Yoy	-3.28%	3.59%	FDI (USD bn)	5.95	5.50
Imports Yoy	11.68%	23.66%	Business Confidence	108.05	112.82
Inflation Yoy	3.13%	3.23%	Cons. Confidence*	122.70	119.20

SILO Last = 3510

Analysis Pada akhir 2018, jumlah rumah sakit yang dimiliki SILO mencapai 33 unit. Jumlah ini terus bertambah, dari 20 rumah sakit pada 2015. Bahkan pada 2017, SILO menambah portfolio nya sebesar 8 rumah sakit. Pada 2019, SILO akan terus berkespansi hingga mengoperasikan 40 unit rumah sakit.

Range 3350 – 3900

Action Trading Buy. Cut Loss If Below 3350



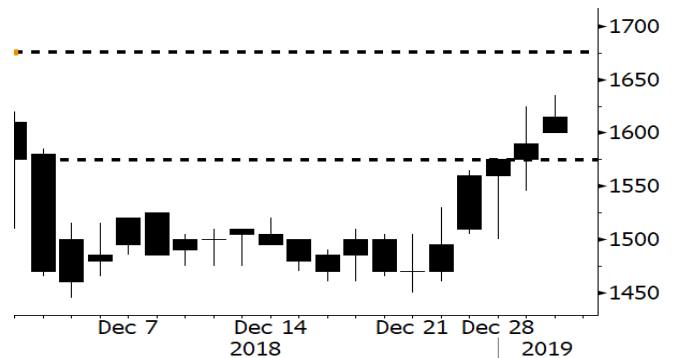
Source: Bloomberg

MIKA Last = 1615

Analysis Pada 2019, MIKA berencana untuk mengakuisisi dua rumah sakit baru untuk semakin meningkatkan kinerja. Proses ini masih dalam tahap negosiasi dan diproyeksikan akan selesai pada pertengahan 2019. Nantinya, akuisisi ini akan menggunakan kas internal.

Range 1575 – 1675

Action Trading Buy. Cut Loss If Below 1575



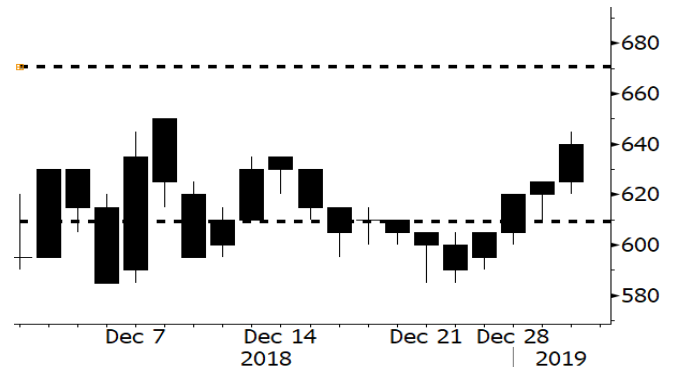
Source: Bloomberg

PWON Last = 640

Analysis Pada 2019, PWON juga berencana untuk menggarap superblok di Bekasi. *Superblock* berkonsepkan *mixed use* ini akan terdiri dari empat menara apartemen, hotel, dan mall; dengan proyeksi dana investasi sebesar Rp1,8 triliun.

Range 610 – 670

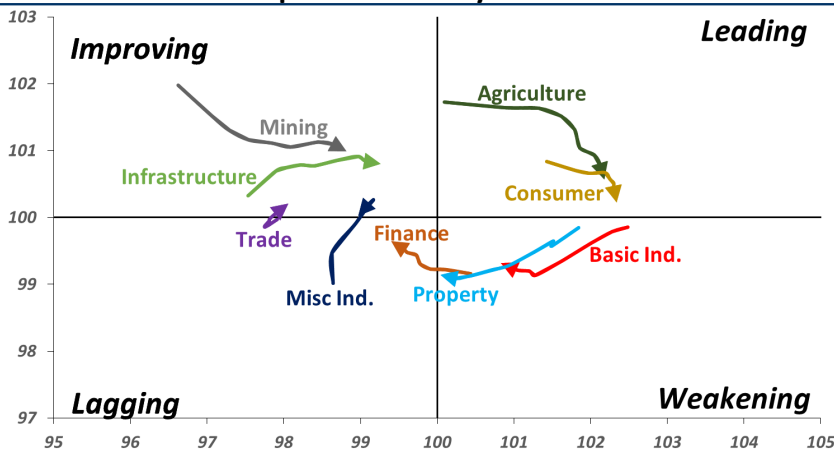
Action Trading buy. Cut Loss If Below 610



Source: Bloomberg

Sector Rotation

Relative Rotation Graph - Last 10 Days



Source: Bloomberg

Relative Valuation

	Last Price	End of Last Year Price	Target Price*	Rating	Upside Potential (%)	1 Year Change (%)	Market Cap (IDR tn)	Price / EPS (TTM)	Price / BVPS	Return on Equity (%)	Dividend Yield TTM (%)	Sales Growth Yoy (%)	EPS Growth Yoy (%)	Adjusted Beta
JCI Index	6,221	6,194				(1.1)	7,075.3							
Finance						3.7	2,184.0							
BBCA	25,900	26,000	28,825	Hold	11.3	16.5	638.6	25.6x	4.4x	18.4	1.0	7.5	10.0	0.9
BBRI	3,620	3,660	4,370	Buy	20.7	2.0	446.5	13.8x	2.6x	19.3	2.9	7.9	14.5	1.5
BMRI	7,175	7,375	8,275	Buy	15.3	(8.3)	334.8	14.2x	1.9x	14.2	2.8	2.7	20.1	1.4
BBNI	8,725	8,800	10,525	Buy	20.6	(7.2)	162.7	10.9x	1.6x	15.1	2.9	10.0	12.5	1.5
BBTN	2,530	2,540	3,050	Buy	20.6	(26.9)	26.8	8.2x	1.2x	14.9	2.3	14.5	11.6	1.8
BJTM	695	690	810	Buy	16.5	(2.1)	10.4	8.6x	1.3x	15.3	6.3	2.8	4.5	0.7
Consumer						(7.2)	1,485.1							
HMSP	3,890	3,710	4,225	Hold	8.6	(17.2)	452.5	34.8x	14.4x	41.8	2.8	7.2	3.8	1.3
GGRM	83,075	83,625	88,650	Hold	6.7	(1.1)	159.8	19.7x	3.7x	19.6	3.1	13.6	6.3	1.2
UNVR	47,500	45,400	49,700	Hold	4.6	(11.0)	362.4	39.9x	40.4x	118.0	1.9	1.0	39.7	1.0
ICBP	10,575	10,450	11,225	Hold	6.1	15.9	123.3	29.1x	5.9x	21.3	2.1	7.5	14.6	0.8
INDF	7,475	7,450	8,175	Hold	9.4	(3.2)	65.6	17.7x	2.0x	11.7	4.0	3.1	(13.7)	1.2
KLBF	1,540	1,520	1,840	Buy	19.5	(11.7)	72.2	29.7x	5.2x	18.3	1.6	3.9	1.4	1.3
KAEF	2,490	2,600	2,890	Buy	16.1	(0.8)	13.8	38.4x	5.3x	14.5	0.7	23.4	17.4	1.1
Infrastructure						(7.6)	737.38							
TLKM	3,740	3,750	4,700	Buy	25.7	(10.6)	370.5	20.1x	4.1x	20.4	4.5	2.3	(20.6)	0.8
EXCL	2,020	1,980	3,930	Buy	94.6	(30.8)	21.6	N/A	1.0x	(0.0)	N/A	(0.1)	N/A	1.0
ISAT	1,650	1,685	6,750	Buy	309.1	(65.6)	9.0	N/A	0.7x	(11.5)	4.4	(25.7)	N/A	1.0
PGAS	2,200	2,120	2,600	Buy	18.2	25.0	53.3	14.0x	1.1x	8.2	1.4	12.9	122.8	1.4
JSMR	4,570	4,280	6,050	Buy	32.4	(27.7)	33.2	16.0x	2.1x	13.4	1.3	18.7	(6.9)	0.9
TBIG	3,590	3,600	6,050	Buy	68.5	(46.6)	16.3	7.7x	4.7x	82.6	4.7	6.5	(3.2)	0.7
INDY	1,530	1,585	5,000	Buy	226.8	(55.0)	8.0	1.5x	0.5x	43.7	10.6	213.9	37.8	0.7
Trade						(13.2)	688.9							
UNTR	27,575	27,350	39,550	Buy	43.4	(18.9)	102.9	9.5x	2.0x	22.6	3.5	32.1	60.8	0.9
AKRA	4,260	4,290	4,650	Hold	9.2	(31.3)	17.1	23.0x	2.1x	19.3	5.2	25.3	(22.4)	1.2
SCMA	1,890	1,870	2,025	Hold	7.1	(24.1)	27.6	19.4x	6.0x	32.3	2.9	10.8	8.7	1.4
MNCN	725	690	875	Buy	20.7	(46.1)	10.4	7.4x	0.9x	14.2	2.1	2.8	(20.3)	0.9
LPPF	5,775	5,600	5,480	Hold	(5.1)	(47.9)	16.9	8.9x	6.8x	85.6	7.9	3.1	(0.6)	0.9
ACES	1,580	1,490	1,635	Hold	3.5	26.4	27.1	28.4x	7.1x	26.6	1.4	22.3	32.7	1.0
RALS	1,415	1,420	1,515	Hold	7.1	32.9	10.0	16.8x	2.5x	15.7	2.8	2.2	43.4	0.9
MAPI	800	805	945	Buy	18.1	27.0	13.3	22.9x	2.6x	14.0	0.5	18.3	126.7	0.8
Property						(7.3)	401.8							
BSDE	1,320	1,255	1,850	Buy	40.2	(22.8)	25.4	7.8x	1.0x	13.2	N/A	(18.9)	(74.2)	1.3
PWON	640	620	600	Hold	(6.3)	(7.9)	30.8	13.8x	2.6x	20.6	0.9	19.0	25.2	1.3
CTRA	1,045	1,010	1,250	Buy	19.6	(7.9)	19.4	21.4x	1.4x	6.8	0.9	7.9	1.7	1.6
SMRA	840	805	960	Hold	14.3	(10.6)	12.1	27.1x	1.8x	6.9	0.6	0.7	75.0	1.6
WSKT	1,885	1,680	2,810	Buy	49.1	(17.7)	25.6	4.9x	1.5x	33.2	3.0	27.0	41.1	1.3
PTPP	1,975	1,805	3,850	Buy	94.9	(25.5)	12.2	9.2x	1.0x	11.9	2.4	7.5	(11.9)	1.3
WIKA	1,795	1,655	2,150	Buy	19.8	15.8	16.1	11.7x	1.2x	11.0	1.5	32.3	26.0	1.1
ADHI	1,695	1,585	2,160	Buy	27.4	(9.8)	6.0	9.3x	1.0x	11.1	1.7	8.2	63.6	1.2
Misc Ind.						3.3	417.9							
ASII	8,375	8,225	8,925	Hold	6.6	1.8	339.0	15.6x	2.6x	17.3	2.3	16.4	20.6	1.2
Basic Ind.						23.0	666.2							
INTP	18,550	18,450	19,950	Hold	7.5	(19.3)	68.3	63.8x	3.0x	4.6	3.8	2.5	(56.1)	1.5
SMGR	11,525	11,500	13,500	Buy	17.1	4.8	68.4	25.9x	2.3x	9.0	1.2	4.4	43.1	1.3
CPIN	7,225	7,225	6,700	Hold	(7.3)	102.9	118.5	29.3x	6.5x	24.2	0.8	5.1	79.7	1.0
JPPA	2,210	2,150	3,250	Buy	47.1	58.4	25.9	14.0x	2.9x	20.2	4.5	16.8	104.2	0.8
MAIN	1,460	1,395	1,930	Buy	32.2	97.3	3.3	14.0x	1.7x	12.8	1.1	19.5	8200.0	1.3
KRAS	410	402	500	Buy	22.0	(8.5)	7.9	N/A	0.3x	(2.5)	N/A	22.7	51.3	1.1
TPIA	6,000	5,925	6,275	Hold	4.6	8.1	107.0	30.6x	4.2x	14.2	1.1	9.1	(34.2)	0.8
Mining						7.1	393.1							
ADRO	1,230	1,215	1,970	Buy	60.2	(35.8)	39.3	6.4x	0.7x	11.9	8.1	9.3	(16.0)	1.2
PTBA	4,160	4,300	5,375	Buy	29.2	67.7	47.9	7.6x	3.0x	42.1	7.7	20.7	49.7	1.0
ITMG	19,900	20,250	24,225	Buy	21.7	(1.0)	22.5	5.5x	1.5x	28.2	16.4	21.6	12.5	1.2
INCO	3,070	3,260	3,760	Buy	22.5	(1.3)	30.5	33.7x	1.1x	3.2	N/A	29.2	N/A	1.5
ANTM	750	765	1,200	Buy	60.0	17.2	18.0	16.4x	0.9x	5.9	0.3	186.6	N/A	1.3
TINS	735	755	1,240	Buy	68.7	(12.0)	5.5	11.9x	0.9x	7.5	3.2	2.7	(16.5)	1.3
MEDC	735	685	1,025	Buy	39.5	(17.9)	13.1	N/A	0.7x	(4.2)	N/A	55.1	N/A	1.5
DOID	520	525	1,020	Buy	96.2	(27.3)	4.5	4.8x	1.4x	33.1	N/A	14.2	55.2	1.0
Agriculture						(3.0)	100.8							
AALI	12,225	11,825	16,925	Buy	38.4	(5.4)	23.5	13.6x	1.3x	9.5	3.6	9.1	(18.2)	0.6
LSIP	1,295	1,250	1,500	Buy	15.8	(5.1)	8.8	18.8x	1.1x	5.7	3.5	(19.6)	(39.3)	0.7

* Target Price for December 2019

Source: Bloomberg, NHKS Research

PPRE : Anggaran Capex 2019 Rp1,5 Triliun

PT PP Presisi Tbk (PPRE) menganggarkan dana belanja modal sebesar Rp1-1,5 triliun pada 2019. Dana sebesar 70% akan dialokasikan untuk pembelian alat berat dan sisanya untuk keperluan akuisisi anorganik di segmen *soil improvement* dan pondasi. Ke depannya, segmen penyewaan alat berat diproyeksikan akan menyumbang 15%-20% dari total pendapatan. Pada 2019, PPRE menargetkan pendapatan sebesar Rp4-4,5 triliun. (Kontan)

BBRI : Menganangkan Obligasi Berkelanjutan Rp20 Triliun

PT Bank Rakyat Indonesia (Persero) Tbk (BBRI) berencana untuk menerbitkan obligasi berkelanjutan dengan total nilai sebesar Rp20 triliun. Obligasi ini ditargetkan akan mulai diterbitkan pada semester I 2019 dan akan dirilis selama tiga tahun dengan nilai yang fleksibel. Selain itu, BBRI juga memiliki rencana untuk mengakuisisi perusahaan di segmen asuransi umum. (Kontan)

JSMR : Progres Proyek Tol Jakarta-Cikampek 63%

PT Jasa Marga (Persero) Tbk (JSMR) menyatakan bahwa progres pengerjaan proyek tol Jakarta-Cikampek Elevated mencapai 63%. Proyek tol ini ditargetkan akan menjadi fungsional sebelum Lebaran 2019 dan akan rampung sepenuhnya pada 3Q19. Selain itu, JSMR juga menargetkan proyek tol JORR 2 yang menghubungkan Jakarta, Tangerang Selatan, Bogor, Depok, dan Bekasi akan rampung pada tahun ini. (Kontan)

BIRD : Menganggarkan Belanja Modal Rp1,5 Triliun

PT Blue Bird Tbk (BIRD) menganggarkan belanja modal sebesar Rp1,5 triliun pada 2019. Dana ini akan dialokasikan untuk keperluan penambahan armada baru serta pengembangan teknologi. BIRD juga akan memanfaatkan rampungnya tol Trans Jawa untuk meningkatkan kinerja pendapatan. Pada 2019, BIRD juga akan fokus untuk meningkatkan kualitas pelayanan melalui sumber daya manusia dan teknologi yang menunjang. (Kontan)

Domestic & Global News

Indeks PMI Indonesia Meningkat pada Desember 2018

Menutup tahun 2018, aktivitas manufaktur Indonesia mengalami peningkatan. Pada Desember 2018, Nikkei dan IHS Markit *Purchasing Managers' Index* (Manufaktur Indonesia) mencapai 51,2, naik dari capaian sebelumnya sebesar 50,4 pada November 2018. Nikkei menilai, kondisi kesehatan sektor manufaktur Indonesia mengalami perbaikan di tingkat sedang sepanjang Desember. Dalam keterangan tersebut, tanda-tanda perbaikan ditunjukkan oleh naiknya permintaan dan bisnis baru seiring dengan penguatan permintaan domestik pada akhir tahun. (Kontan)

Yield Obligasi AS Cetak Rekor

Imbal hasil obligasi pemerintah Amerika Serikat kembali turun hingga sore ini di tengah sentimen negatif yang melanda pasar global. Saat ini, pelaku pasar sedang mengkhawatirkan *shutdown* sebagian fungsi pemerintahan AS dan ancaman perlambatan pertumbuhan ekonomi dunia. Imbal hasil surat utang tenor 10 tahun US Treasury, kembali turun ke 2,63%, posisi terendah sejak akhir Januari 2018. (CNBC)

Global Economic Calendar

Date	Country	Hour Jakarta	Event	Period	Actual	Consensus	Previous
Wednesday	CHN	08:45	Caixin China PMI Mfg	Dec	49.7	50.2	50.2
<i>02 - Jan</i>	GER	15:55	Markit Germany Manufacturing PMI	Dec F	51.5	51.5	51.5
	EU	16:00	Markit Eurozone Manufacturing PMI	Dec F	51.4	51.4	51.4
	UK	16:30	Markit UK PMI Manufacturing SA	Dec	54.2	52.5	53.1
	USA	21:45	Markit US Manufacturing PMI	Dec F	53.8	53.9	53.9
Thursday	EU	16:00	M3 Money Supply YoY	Nov	3.70%	3.80%	3.90%
<i>03 - Jan</i>	USA	19:00	MBA Mortgage Applications	28-Dec	-8.50%	--	--
	USA	20:15	ADP Employment Change	Dec	271k	180k	179k
	USA	20:30	Initial Jobless Claims	29-Dec	231k	--	216k
	USA	22:00	ISM Manufacturing	Dec	54.1	58	59.3
Friday	JPN	07:30	Nikkei Japan PMI Mfg	Dec	52.6	--	52.4
<i>04 - Jan</i>	UK	14:00	Nationwide House Px NSA YoY	Dec		1.50%	1.90%
	UK	14:00	Nationwide House PX MoM	Dec		0.10%	0.30%
	GER	15:55	Unemployment Change (000's)	Dec		-13k	-16k
	USA	20:30	Unemployment Rate	Dec		3.70%	3.70%
	USA	20:30	Change in Nonfarm Payrolls	Dec		180k	155k

Source: Bloomberg

Domestic Economic Calendar

Date	Hour Jakarta	Event	Period	Actual	Consensus	Prev.
Wednesday	07:30	Nikkei Indonesia PMI Mfg	Dec	51.2	--	50.4
<i>02 - Jan</i>	11:00	CPI NSA MoM	Dec	0.62%	--	0.27%
	11:00	CPI Core YoY	Dec	3.07%	--	3.03%
	11:00	CPI YoY	Dec	3.13%	--	3.23%

Source: Bloomberg

Corporate Calendar

Date	Event	Company
Wednesday	IPO Listing Date	MYTX
<i>02 - Jan</i>		
Thursday	Extraordinary Shareholder Meeting	BBRI
<i>03 - Nov</i>		

Source: Bloomberg

DISCLAIMER

This report and any electronic access hereto are restricted and intended only for the clients and related entities of PT NH Korindo Sekuritas Indonesia. This report is only for information and recipient use. It is not reproduced, copied, or made available for others. Under no circumstances is it considered as a selling offer or solicitation of securities buying. Any recommendation contained herein may not suitable for all investors. Although the information hereof is obtained from reliable sources, its accuracy and completeness cannot be guaranteed. PT NH Korindo Sekuritas Indonesia, its affiliated companies, employees, and agents are held harmless from any responsibility and liability for claims, proceedings, action, losses, expenses, damages, or costs filed against or suffered by any person as a result of acting pursuant to the contents hereof. Neither is PT NH Korindo Sekuritas Indonesia, its affiliated companies, employees, nor agents are liable for errors, omissions, misstatements, negligence, inaccuracy contained herein.

All rights reserved by PT NH Korindo Sekuritas Indonesia



PT. NH Korindo Sekuritas Indonesia

Member of Indonesia Stock Exchange

Head Office :

Wisma Korindo 7th Floor
Jl. M.T. Haryono Kav. 62
Pancoran, Jakarta 12780
Indonesia
Telp: +62 21 7976202
Fax : +62 21 7976206

Branch Office BSD:

ITC BSD Blok R No.48
Jl. Pahlawan Seribu Serpong
Tangerang Selatan 15322
Indonesia
Telp : +62 21 5316 2049
Fax : +62 21 5316 1687

Branch Office Solo :

Jl. Ronggowarsito No. 8
Kota Surakarta
Jawa Tengah 57111
Indonesia
Telp: +62 271 664763
Fax : +62 271 661623

A Member of NH Investment & Securities Global Network

Seoul | New York | Hong Kong | Singapore | Shanghai | Beijing | Hanoi |
Jakarta