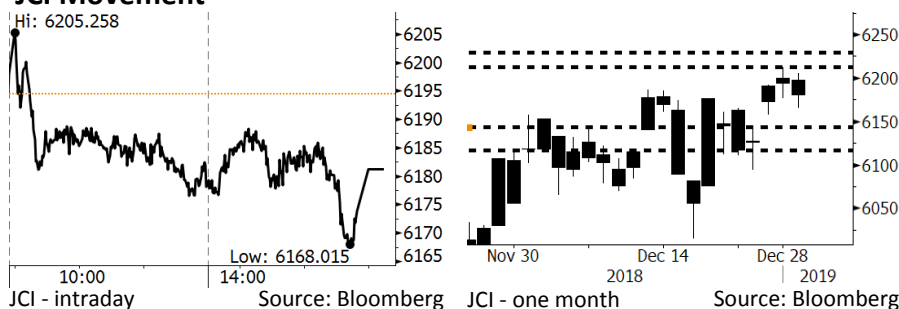


Morning Brief

Daily | Jan 3, 2019

JCI Movement



Market Recap

Senada dengan bursa regional, IHSG ditutup turun pada perdagangan pertama di 2019. Penurunan ditekan oleh sektor industri dasar dan pertambangan. **Top Losers: Mining (-1.61%), Basic Industry (-1.04%), Agriculture (-0.80%)**

Pergerakan bursa global terhambat oleh rilis data manufaktur Tiongkok, yang pertama kalinya melambat dalam 19 bulan terakhir. Hal ini semakin memperkuat kekhawatiran akan pelambatan ekonomi global. Pasar Eropa ditutup variatif yang juga terkait dengan data manufaktur Eropa pada Desember. Pasar AS ditutup menguat tipis setelah bergerak fluktuatif.

Today's Outlook: Lelang SUN Pertama di Tahun 2019

Untuk hari ini kami mengestimasi IHSG bergerak melemah dengan **support range 6120-6145** dan **resistance range 6215-6230**. Sentimen negatif berasal dari penguatan indeks dolar AS yang mengalami penguatan hingga 0,9% dihari kedua tahun ini. Hal ini akan menjadi pertimbangan investor untuk mengamati lelang Surat Utang Negara Indonesia. Kamis ini, pemerintah akan melakukan lelang pertama SUN di tahun 2019. Sepanjang tahun 2018, SUN tenor 10 tahun telah mengalami kenaikan yield sebesar 1,8%. Dengan posisi *yield* SUN 10 tahun berada pada level 8,05%, hal ini menjadi daya tarik bagi investor yang menginginkan imbal hasil yang lebih tinggi. Target indikatif dari lelang pada Kamis ini sebesar Rp15 triliun dengan target maksimal sebesar Rp30 triliun. Hasil lelang ini akan mencerminkan *risk appetite* investor terhadap pasar *emerging market* khususnya Indonesia.

Stocks Recommendation (details on the next page)

Trading Buy: ACES, WSBP, SMGR

Company News

ADRO : Membagikan Dividen Interim Rp1,09 Triliun
 WSBP : Telah Mencapai Target Kontrak 2018
 AKRA : Telah Meresmikan 3 SPBKB
 JSMR : Anggaran Belanja Modal 2019 Rp27 Triliun

Domestic & Global News

Inflasi Sepanjang 2018 Sebesar 3,13%
 Lighthizer Mempertimbangkan Tarif Impor Tambahan

Indonesia Economic Data

Monthly Indicator	Last	Prev.	Quarterly Indicator	Last	Prev.
BI 7 Day Rev Repo Rate	6.00%	6.00%	Real GDP	5.17%	5.27%
FX Reserve (USD bn)	117.20	115.20	Current Acc (USD bn)	(8.85)	(8.03)
Trd Balance (USD bn)	(2.05)	(1.82)	Govt. Spending Yoy	6.28%	5.26%
Exports Yoy	-3.28%	3.59%	FDI (USD bn)	5.95	5.50
Imports Yoy	11.68%	23.66%	Business Confidence	108.05	112.82
Inflation Yoy	3.13%	3.23%	Cons. Confidence*	122.70	119.20

IHSG (Jakarta Composite Index)

January 2 6,181.18
 Chg -13.32pts (-0.22%)
 Volume (bn shares) 152.16
 Value (IDR tn) 7.48
Adv 159 Dec 257 Unc 221 Untr 105

Foreign Transaction (IDR bn)

Buy 2,262
 Sell 2,054
 Net Buy (Sell) 207

Top Buy NB Val. Top Sell NS Val.

Top Buy	NB Val.	Top Sell	NS Val.
PGAS	97.3	BBRI	43.9
BBCA	45.6	PTPP	16.9
UNVR	35.1	TLKM	11.0
UNTR	23.1	BDMN	9.9
WSKT	20.5	MAIN	8.4

LQ-45 Index Top Gainers & Losers

Gainers	%	Losers	%
PTPP	5.8%	SSMS	-4.0%
MEDC	5.1%	ANTM	-3.3%
WSKT	4.8%	INCO	-3.1%
PGAS	4.3%	INDY	-2.8%
WIKA	3.6%	INDF	-2.4%

Government Bond Yield & FX

	Last	Chg.
Tenor: 10 year	8.05%	0.02%
USDIDR	14,458	0.47%
KRWIDR	12.91	-0.11%

Global Indexes

Index	Last	Chg.	%
Dow Jones	23,346.24	18.78	0.08%
S&P 500	2,510.03	3.18	0.13%
Nasdaq	6,665.94	30.66	0.46%
FTSE 100	6,734.23	6.10	0.09%
CAC 40	4,689.39	(41.30)	-0.87%
DAX	10,580.19	21.23	0.20%
Nikkei	20,014.77	(62.85)	-0.31%
Hang Seng	25,130.35	(715.35)	-2.77%
Shanghai	2,465.29	(28.61)	-1.15%
KOSPI	2,010.00	(31.04)	-1.52%
EIDO	25.23	0.41	1.65%

Commodities

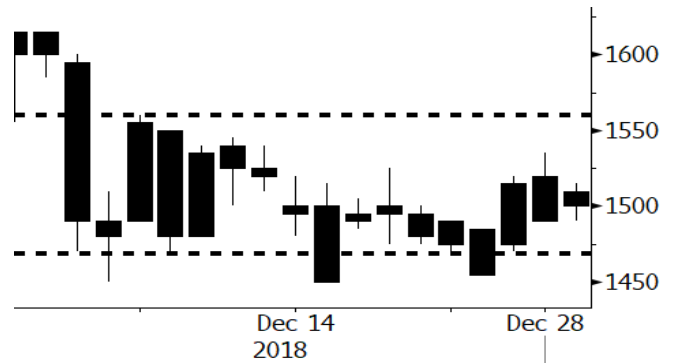
Commodity	Last	Chg.	%
Gold (USD /troy oz.)	1,284.6	2.0	0.16%
Crude Oil (USD /bbl)	46.54	1.13	2.49%
Coal Newcas(USD/ton)	101.10	(0.95)	-0.93%
Gas (USD /mmbtu)	2.96	0.02	0.61%
Nickel LME (USD /MT)	10,690	(40.0)	-0.37%
Tin LME (USD /MT)	19,475	(10.0)	-0.05%
CPO (MYR/Ton)	2,166	45.0	2.12%

ACES Last = 1510

Analysis ACES telah melakukan pengalihan saham tresuri sejumlah 500,000 lembar ke pasar. Jumlah dana yang diperoleh ACES setelah biaya sebesar Rp735,8 juta. ACES membuka hingga 31 gerai atau hingga dua kali lipat dari target yang ditetapkan pada 2018.

Range 1470 – 1560

Action Trading Buy. Cut Loss If Below 1470



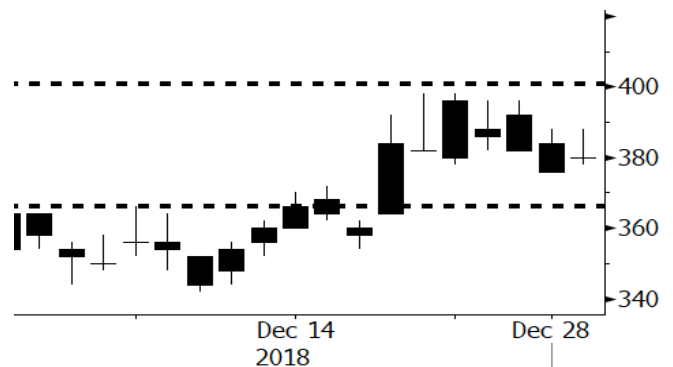
Source: Bloomberg

WSBP Last = 380

Analysis Dengan penerimaan pembayaran dari proyek *turnkey* jalan tol Krian-Legundi-Bunder-Manyar (KLBM) sebesar Rp1,6 triliun WSBP dapat menutup akhir tahun 2018 dengan membukukan arus kas operasional positif sekitar Rp1,1 triliun dibandingkan dengan minus Rp2,4 triliun pada 2017.

Range 366 – 400

Action Trading Buy. Cut Loss If Below 366



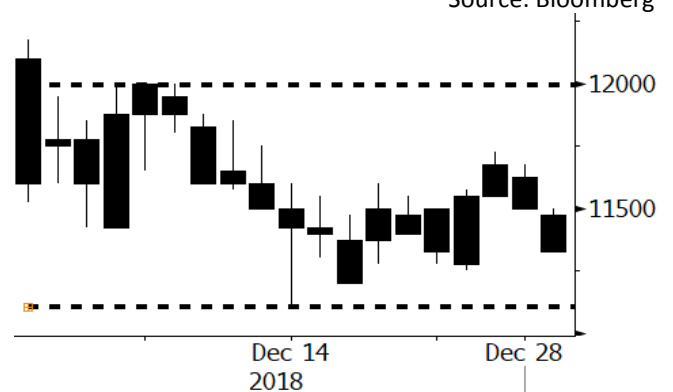
Source: Bloomberg

SMGR Last = 11475

Analysis SMGR akan mengakuisisi 80,6% kepemilikan saham SMCB dari Holderfin B.V, perusahaan yang dimiliki LafargeHolcim. Nilai transaksi diperkirakan mencapai US\$ 917 juta atau setara dengan Rp13 triliun hingga Rp14 triliun.

Range 11100 – 12000

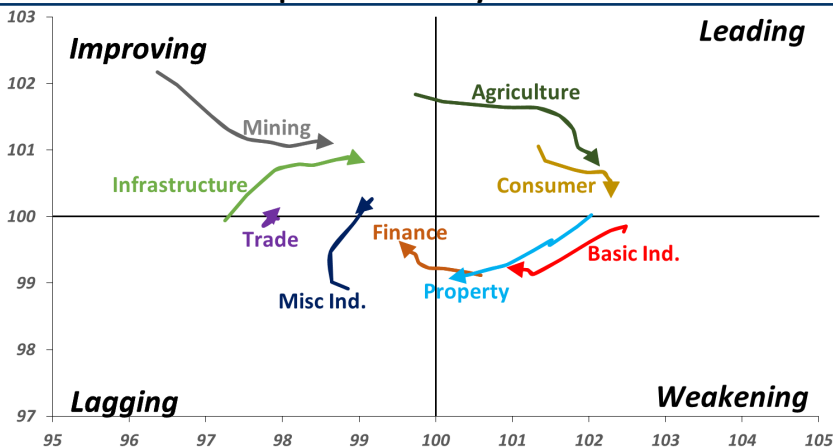
Action Trading buy. Cut Loss If Below 11100



Source: Bloomberg

Sector Rotation

Relative Rotation Graph - Last 10 Days



Source: Bloomberg

Relative Valuation

	Last Price	End of Last Year Price	Target Price*	Rating	Upside Potential (%)	1 Year Change (%)	Market Cap (IDR tn)	Price / EPS (TTM)	Price / BVPS	Return on Equity (%)	Dividend Yield TTM (%)	Sales Growth Yoy (%)	EPS Growth Yoy (%)	Adjusted Beta
JCI Index	6,181	6,194				(1.1)	7,030.2							
Finance						4.5	2,194.1							
BBCA	26,200	26,000	28,825	Hold	10.0	19.6	646.0	25.9x	4.5x	18.4	1.0	7.5	10.0	0.9
BBRI	3,610	3,660	4,370	Buy	21.1	-	445.3	13.8x	2.5x	19.3	3.0	7.9	14.5	1.5
BMRI	7,325	7,375	8,275	Hold	13.0	(4.9)	341.8	14.4x	2.0x	14.2	2.7	2.7	20.1	1.4
BBNI	8,725	8,800	10,525	Buy	20.6	(7.4)	162.7	10.9x	1.6x	15.1	2.9	10.0	12.5	1.5
BBTN	2,550	2,540	3,050	Buy	19.6	(29.0)	27.0	8.3x	1.2x	14.9	2.2	14.5	11.6	1.8
BJTM	695	690	810	Buy	16.5	(4.1)	10.4	8.6x	1.3x	15.3	6.3	2.8	4.5	0.7
Consumer						(7.5)	1,461.6							
HMSP	3,770	3,710	4,225	Hold	12.1	(17.5)	438.5	33.7x	14.0x	41.8	2.8	7.2	3.8	1.3
GGRM	83,825	83,625	88,650	Hold	5.8	3.0	161.3	19.9x	3.8x	19.6	3.1	13.6	6.3	1.2
UNVR	46,400	45,400	49,700	Hold	7.1	(14.1)	354.0	39.0x	39.5x	118.0	2.0	1.0	39.7	1.0
ICBP	10,400	10,450	11,225	Hold	7.9	14.3	121.3	28.6x	5.8x	21.3	2.1	7.5	14.6	0.8
INDF	7,275	7,450	8,175	Hold	12.4	(4.9)	63.9	17.2x	2.0x	11.7	4.2	3.1	(13.7)	1.2
KLBF	1,525	1,520	1,840	Buy	20.7	(10.0)	71.5	29.4x	5.1x	18.3	1.6	3.9	1.4	1.3
KAFF	2,520	2,600	2,890	Hold	14.7	0.8	14.0	38.9x	5.4x	14.5	0.7	23.4	17.4	1.1
Infrastructure						(7.9)	732.75							
TLKM	3,730	3,750	4,700	Buy	26.0	(11.0)	369.5	20.0x	4.1x	20.4	4.5	2.3	(20.6)	0.8
EXCL	1,980	1,980	3,930	Buy	98.5	(32.2)	21.2	N/A	1.0x	(0.0)	N/A	(0.1)	N/A	1.0
ISAT	1,645	1,685	6,750	Buy	310.3	(65.4)	8.9	N/A	0.7x	(11.5)	4.4	(25.7)	N/A	1.0
PGAS	2,210	2,120	2,600	Buy	17.6	25.9	53.6	14.1x	1.1x	8.2	1.4	12.9	122.8	1.4
JSMR	4,290	4,280	6,050	Buy	41.0	(32.4)	31.1	15.0x	1.9x	13.4	1.4	18.7	(6.9)	0.9
TBIG	3,550	3,600	6,050	Buy	70.4	(47.0)	16.1	7.6x	4.7x	82.6	4.8	6.5	(3.2)	0.7
INDY	1,540	1,585	5,000	Buy	224.7	(53.5)	8.0	1.5x	0.6x	43.7	10.5	213.9	37.8	0.7
Trade						(13.6)	684.5							
UNTR	27,325	27,350	39,550	Buy	44.7	(17.4)	101.9	9.4x	2.0x	22.6	3.6	32.1	60.8	0.9
AKRA	4,240	4,290	4,650	Hold	9.7	(31.3)	17.0	22.9x	2.1x	19.3	5.2	25.3	(22.4)	1.2
SCMA	1,865	1,870	2,025	Hold	8.6	(24.5)	27.3	19.1x	6.0x	32.3	2.9	10.8	8.7	1.4
MNCN	695	690	875	Buy	25.9	(46.1)	9.9	7.1x	0.9x	14.2	2.2	2.8	(20.3)	0.9
LPPF	5,625	5,600	5,480	Hold	(2.6)	(48.6)	16.4	8.6x	6.6x	85.6	8.1	3.1	(0.6)	0.9
ACES	1,510	1,490	1,635	Hold	8.3	28.5	25.9	27.1x	6.7x	26.6	1.5	22.3	32.7	1.0
RALS	1,395	1,420	1,515	Hold	8.6	30.4	9.9	16.6x	2.5x	15.7	2.9	2.2	43.4	0.9
MAPI	795	805	945	Buy	18.9	27.2	13.2	22.8x	2.5x	14.0	0.5	18.3	126.7	0.8
Property						(9.0)	391.3							
BSDE	1,255	1,255	1,850	Buy	47.4	(26.2)	24.2	7.5x	0.9x	13.2	N/A	(18.9)	(74.2)	1.3
PWON	620	620	600	Hold	(3.2)	(10.1)	29.9	13.4x	2.5x	20.6	1.0	19.0	25.2	1.3
CTRA	990	1,010	1,250	Buy	26.3	(13.2)	18.4	20.2x	1.3x	6.8	1.0	7.9	1.7	1.6
SMRA	805	805	960	Buy	19.3	(12.0)	11.6	26.0x	1.7x	6.9	0.6	0.7	75.0	1.6
WSKT	1,760	1,680	2,810	Buy	59.7	(18.5)	23.9	4.5x	1.4x	33.2	3.2	27.0	41.1	1.3
PTPP	1,910	1,805	3,850	Buy	101.6	(25.1)	11.8	8.9x	1.0x	11.9	2.5	7.5	(11.9)	1.3
WIKA	1,715	1,655	2,150	Buy	25.4	12.5	15.4	11.1x	1.2x	11.0	1.6	32.3	26.0	1.1
ADHI	1,635	1,585	2,160	Buy	32.1	(9.9)	5.8	9.0x	1.0x	11.1	1.8	8.2	63.6	1.2
Misc Ind.						3.3	411.6							
ASII	8,200	8,225	8,925	Hold	8.8	1.9	332.0	15.2x	2.5x	17.3	2.3	16.4	20.6	1.2
Basic Ind.						22.3	660.0							
INTP	18,100	18,450	19,950	Hold	10.2	(21.3)	66.6	62.2x	2.9x	4.6	3.9	2.5	(56.1)	1.5
SMGR	11,475	11,500	13,500	Buy	17.6	12.5	68.1	25.8x	2.3x	9.0	1.2	4.4	43.1	1.3
CPIN	6,950	7,225	6,700	Hold	(3.6)	108.1	114.0	28.2x	6.3x	24.2	0.8	5.1	79.7	1.0
JPFA	2,190	2,150	3,250	Buy	48.4	57.0	25.7	13.9x	2.8x	20.2	4.6	16.8	104.2	0.8
MAIN	1,410	1,395	1,930	Buy	36.9	88.0	3.2	13.5x	1.7x	12.8	1.1	19.5	8200.0	1.3
KRAS	402	402	500	Buy	24.4	(2.4)	7.8	N/A	0.3x	(2.5)	N/A	22.7	51.3	1.1
TPIA	6,000	5,925	6,275	Hold	4.6	3.9	107.0	30.5x	4.1x	14.2	1.1	9.1	(34.2)	0.8
Mining						9.3	394.7							
ADRO	1,225	1,215	1,970	Buy	60.8	(33.1)	39.2	6.4x	0.7x	11.9	8.1	9.3	(16.0)	1.2
PTBA	4,240	4,300	5,375	Buy	26.8	73.8	48.8	7.7x	3.0x	42.1	7.5	20.7	49.7	1.0
ITMG	20,075	20,250	24,225	Buy	20.7	0.5	22.7	5.5x	1.5x	28.2	16.2	21.6	12.5	1.2
INCO	3,160	3,260	3,760	Buy	19.0	3.6	31.4	34.6x	1.2x	3.2	N/A	29.2	N/A	1.5
ANTM	740	765	1,200	Buy	62.2	17.5	17.8	16.2x	0.9x	5.9	0.3	186.6	N/A	1.3
TINS	740	755	1,240	Buy	67.6	(9.8)	5.5	12.0x	0.9x	7.5	3.2	2.7	(16.5)	1.3
MEDC	720	685	1,025	Buy	42.4	(19.1)	12.8	N/A	0.7x	(4.2)	N/A	55.1	N/A	1.5
DOID	520	525	1,020	Buy	96.2	(26.8)	4.5	4.8x	1.3x	33.1	N/A	14.2	55.2	1.0
Agriculture						(3.7)	99.8							
AALI	11,675	11,825	16,925	Buy	45.0	(9.5)	22.5	13.0x	1.2x	9.5	3.7	9.1	(18.2)	0.6
LSIP	1,280	1,250	1,500	Buy	17.2	(3.0)	8.7	18.6x	1.1x	5.7	3.5	(19.6)	(39.3)	0.7

* Target Price for December 2019

Source: Bloomberg, NHKS Research

ADRO : Membagikan Dividen Interim Rp1,09 Triliun

PT Adaro Energy Tbk (ADRO) mengumumkan pembagian dividen interim sebesar US\$71,17 juta dari laba bersih 9M18. ADRO menggunakan kurs pada 2 Januari 2019 yang membuat nilai dividen tersebut menjadi Rp1,09 triliun. ADRO menetapkan 15 Januari 2019 sebagai tanggal pembagian dividen. Adapun, laba bersih 9M18 tercatat menurun 16,04% yang ditekan oleh kenaikan beban pokok pendapatan. (Bisnis Indonesia)

AKRA : Telah Meresmikan 3 SPBKB

PT AKR Corporindo Tbk (AKRA) telah meresmikan 3 Stasiun Pengisian Bahan Bakar Kendaraan Bermotor (SPBKB). Hal ini sejalan dengan program Bahan Bakar Minyak satu harga yang dicanangkan oleh pemerintah. Ketiga SPBKB ini berlokasi di Lampung Barat, pesisir barat Lampung serta di Sanggau, Kalimantan Barat. Pada 2019, AKRA juga akan membangun satu SPBKB lainnya untuk melayani kebutuhan masyarakat daerah terpencil. (Kontan)

WSBP : Telah Mencapai Target Kontrak 2018

PT Waskita Beton Precast Tbk (WSBP) telah merealisasikan total kontrak baru sebesar Rp6,66 triliun atau setara dengan target 2018. Meskipun demikian, WSBP telah dua kali merevisi turun target kontrak baru, dari target awal Rp11,52 triliun. Hal ini terkait dengan beberapa proyek yang diundur. Pada 2019, WSBP menargetkan perolehan kontrak baru sebesar Rp10,39 triliun. (Bisnis Indonesia)

JSMR : Anggaran Belanja Modal 2019 Rp27 Triliun

PT Jasa Marga (Persero) Tbk (JSMR) menganggarkan dana Rp27 triliun untuk belanja modal 2019. Angka ini terkait dengan adanya target penambahan pengoperasian jalan tol, seperti tol JORR 2, tol Kunciran-Serpong, tol Serpong-Cinere, tol Japek II Elevated, tol Pandaan-Malang, dan beberapa tol lainnya di luar Pulau Jawa. Kini, JSMR juga tengah mengikuti tender untuk proyek tol Semarang-Demak dan tol Gedebage-Tasikmalaya. (Kontan)

Domestic & Global News

Inflasi Sepanjang 2018 Sebesar 3,13%

Badan Pusat Statistik (BPS) mencatat, inflasi bulanan Desember 2018 sebesar 0,62%. Dengan demikian, inflasi sepanjang tahun 2018 tercatat sebesar 3,13%. Angka itu jauh lebih rendah dibanding inflasi tahun 2017 yang tercatat 3,61%. Inflasi sepanjang 2018 itu juga sedikit lebih rendah dibanding kisaran perkiraan Bank Indonesia (BI) yang sebesar 3,2%. Penyebab inflasi tahun 2018 adalah kenaikan pada komponen inflasi inti. Berdasarkan komoditas, penyumbang inflasi dominan terjadi karena kenaikan harga bensin. (Kontan)

Lighthizer Mempertimbangkan Tarif Impor Tambahan

Perwakilan Dagang AS Robert Lighthizer telah memperingatkan Presiden Donald Trump bahwa tarif tambahan untuk produk yang diimpor dari Tiongkok mungkin diperlukan untuk mendapatkan konsesi yang menguntungkan dalam negosiasi perdagangan. Lighthizer, yang memimpin negosiasi perdagangan dengan Tiongkok, mengatakan bahwa ia bermaksud mencegah Trump dari "iming-iming palsu" seperti penambahan sementara pembelian kedelai. Untuk menghindari hal ini, AS mungkin harus menambah tarif terhadap produk Tiongkok. (CNBC)

Global Economic Calendar

Date	Country	Hour Jakarta	Event	Period	Actual	Consensus	Previous
Wednesday	CHN	08:45	Caixin China PMI Mfg	Dec	49.7	50.2	50.2
<i>02 - Jan</i>	GER	15:55	Markit Germany Manufacturing PMI	Dec F	51.5	51.5	51.5
	EU	16:00	Markit Eurozone Manufacturing PMI	Dec F	51.4	51.4	51.4
	UK	16:30	Markit UK PMI Manufacturing SA	Dec	54.2	52.5	53.1
	USA	21:45	Markit US Manufacturing PMI	Dec F	53.8	53.9	53.9
Thursday	EU	16:00	M3 Money Supply YoY	Nov		3.80%	3.90%
<i>03 - Jan</i>	USA	19:00	MBA Mortgage Applications	28-Dec		--	--
	USA	20:15	ADP Employment Change	Dec		180k	179k
	USA	20:30	Initial Jobless Claims	29-Dec		--	216k
	USA	22:00	ISM Manufacturing	Dec		58	59.3
Friday	JPN	07:30	Nikkei Japan PMI Mfg	Dec F		--	52.4
<i>04 - Jan</i>	UK	14:00	Nationwide House Px NSA YoY	Dec		1.50%	1.90%
	UK	14:00	Nationwide House PX MoM	Dec		0.10%	0.30%
	GER	15:55	Unemployment Change (000's)	Dec		-13k	-16k
	USA	20:30	Unemployment Rate	Dec		3.70%	3.70%
	USA	20:30	Change in Nonfarm Payrolls	Dec		180k	155k

Source: Bloomberg

Domestic Economic Calendar

Date	Hour Jakarta	Event	Period	Actual	Consensus	Prev.
Wednesday	07:30	Nikkei Indonesia PMI Mfg	Dec	51.2	--	50.4
<i>02 - Jan</i>	11:00	CPI NSA MoM	Dec	0.62%	--	0.27%
	11:00	CPI Core YoY	Dec	3.07%	--	3.03%
	11:00	CPI YoY	Dec	3.13%	--	3.23%

Source: Bloomberg

Corporate Calendar

Date	Event	Company
Wednesday	IPO Listing Date	MYTX
<i>02 - Jan</i>		
Thursday	Extraordinary Shareholder Meeting	BBRI
<i>03 - Nov</i>		

Source: Bloomberg

DISCLAIMER

This report and any electronic access hereto are restricted and intended only for the clients and related entities of PT NH Korindo Sekuritas Indonesia. This report is only for information and recipient use. It is not reproduced, copied, or made available for others. Under no circumstances is it considered as a selling offer or solicitation of securities buying. Any recommendation contained herein may not suitable for all investors. Although the information hereof is obtained from reliable sources, its accuracy and completeness cannot be guaranteed. PT NH Korindo Sekuritas Indonesia, its affiliated companies, employees, and agents are held harmless from any responsibility and liability for claims, proceedings, action, losses, expenses, damages, or costs filed against or suffered by any person as a result of acting pursuant to the contents hereof. Neither is PT NH Korindo Sekuritas Indonesia, its affiliated companies, employees, nor agents are liable for errors, omissions, misstatements, negligence, inaccuracy contained herein.

All rights reserved by PT NH Korindo Sekuritas Indonesia



PT. NH Korindo Sekuritas Indonesia

Member of Indonesia Stock Exchange

Head Office :

Wisma Korindo 7th Floor
Jl. M.T. Haryono Kav. 62
Pancoran, Jakarta 12780
Indonesia
Telp: +62 21 7976202
Fax : +62 21 7976206

Branch Office BSD:

ITC BSD Blok R No.48
Jl. Pahlawan Seribu Serpong
Tangerang Selatan 15322
Indonesia
Telp : +62 21 5316 2049
Fax : +62 21 5316 1687

Branch Office Solo :

Jl. Ronggowarsito No. 8
Kota Surakarta
Jawa Tengah 57111
Indonesia
Telp: +62 271 664763
Fax : +62 271 661623

A Member of NH Investment & Securities Global Network

Seoul | New York | Hong Kong | Singapore | Shanghai | Beijing | Hanoi |
Jakarta