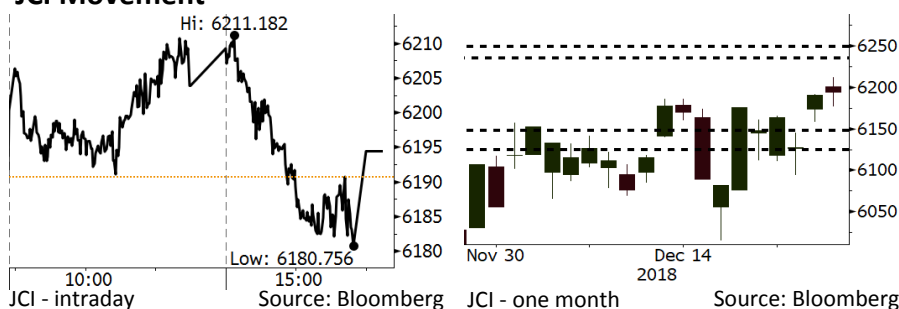


Morning Brief

Daily | Jan 2, 2019

JCI Movement



IHSG (Jakarta Composite Index)

December 28	6,194.50
Chg	+3.86pts (+0.06%)
Volume (bn shares)	237.11
Value (IDR tn)	10.64

Adv 213 Dec 185 Unc 239 Untr 112

Foreign Transaction		(IDR bn)
Buy		2,566
Sell		1,709
Net Buy (Sell)		857

Top Buy	NB Val.	Top Sell	NS Val.
BBCA	84.8	UNTR	17.7
ASII	74.8	EXCL	17.4
BBRI	61.5	TBIG	13.1
BBNI	55.7	LPPF	12.0
TLKM	40.8	MNCN	10.3

LQ-45 Index				Top Gainers & Losers	
Gainers	%	Losers	%		
TPIA	5.8%	LPPF	-8.2%		
BRPT	3.5%	HMSP	-3.6%		
BJBR	2.8%	INKP	-2.9%		
BMRI	1.4%	UNVR	-2.6%		
ELSA	1.2%	ICBP	-2.3%		

Government Bond Yield & FX			
	Last	Chg.	
Tenor: 10 year	8.01%	-0.01%	
USDIDR	14,561	-0.11%	
KRWIDR	13.00	0.35%	

Global Indexes			
Index	Last	Chg.	%
Dow Jones	23,327.46	265.06	1.15%
S&P 500	2,506.85	21.11	0.85%
Nasdaq	6,635.28	50.76	0.77%
FTSE 100	6,728.13	(5.84)	-0.09%
CAC 40	4,730.69	51.95	1.11%
DAX	10,558.96	177.45	1.71%
Nikkei	20,014.77	(62.85)	-0.31%
Hang Seng	25,845.70	341.50	1.34%
Shanghai	2,493.90	10.81	0.44%
KOSPI	2,041.04	12.60	0.62%
EIDO	24.82	(0.01)	-0.04%

Commodities			
Commodity	Last	Chg.	%
Gold (USD /troy oz.)	1,282.6	0.1	0.01%
Crude Oil (USD /bbl)	45.41	0.08	0.18%
Coal Newcas(USD/ton)	102.05	(0.55)	-0.54%
Gas (USD /mmbtu)	2.94	(0.36)	-10.99%
Nickel LME (USD /MT)	10,690	(40.0)	-0.37%
Tin LME (USD /MT)	19,475	(10.0)	-0.05%
CPO (MYR/Ton)	2,121	0.0	0.00%

Market Recap

Pada perdagangan terakhir di 2018, IHSG ditutup *flat* ditopang oleh sektor perbankan. Sepanjang 2018, ISHG mencatatkan penurunan sebesar 2,54%. **Top Gainers: Agriculture (+2.36%), Mining (+1.58%), Basic Industry (+0.78%)**

Pasar global mengakhiri 2018 dengan ditutup variatif. Pergerakan ini dipengaruhi oleh progres perundingan dagang antara pemimpin AS-Tiongkok dan kekhawatiran investor akan perlambatan ekonomi global. Sebagian besar pasar Eropa dan Asia ditutup naik, serta pasar AS ditutup naik. Di sisi lain, sepanjang 2018 sebagian besar bursa global mengalami penurunan.

Today's Outlook: Mencermati Pembukaan Awal Tahun 2019

Untuk hari ini kami mengestimasi IHSG bergerak menguat dengan **support range 6125-6150** dan **resistance range 6235-6250**. Sentimen positif berasal dari pernyataan Menteri Keuangan Sri Mulyani bahwa defisit APBN pada tahun 2018 hanya sebesar 1,72% dari PDB. Angka ini lebih kecil dari UU APBN 2018 sebesar 2,19%. Defisit ini merupakan yang terkecil sejak 2012. Selain itu, penerimaan negara berhasil mencapai target 100% untuk kali pertama sejak masa kepemimpinan Presiden Joko Widodo. Menteri Keuangan Sri Mulyani akan menghadiri pembukaan hari pertama Bursa Efek Indonesia tahun 2019.

Dengan penurunan pajak impor atas CPO yang dilakukan oleh India selaku konsumen terbesar di dunia, selisih harga antara CPO dengan minyak nabati lainnya akan semakin tipis dan diharapkan dapat meningkatkan permintaan.

Stocks Recommendation (details on the next page)

Trading Buy: AALI, BBRI, BMRI

Company News

- SMCB : Mendapatkan Pinjaman EUR40 Juta
- PTBA : Membidik Kapasitas Distribusi 60 Juta Ton
- CSAP : Meningkatkan Modal Dasar Anak Usaha
- HEAL : Menambah 4 Rumah Sakit pada 2018

Domestic & Global News

- BI Catat Pelemahan Rupiah Sepanjang 2018 Sebesar 5,7%
- Pesan Xi kepada Trump: Pentingnya Kerja Sama

Indonesia Economic Data

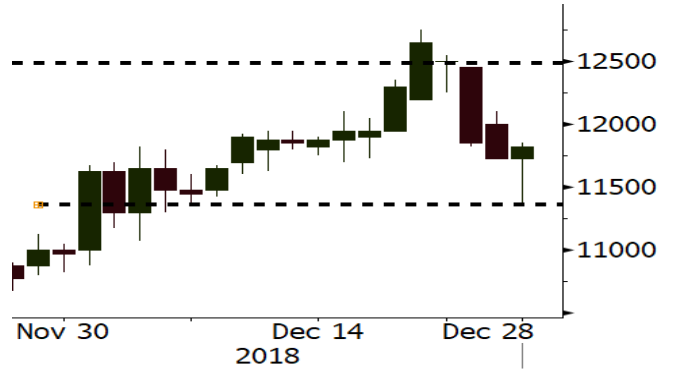
Monthly Indicator	Last	Prev.	Quarterly Indicator	Last	Prev.
BI 7 Day Rev Repo Rate	6.00%	6.00%	Real GDP	5.17%	5.27%
FX Reserve (USD bn)	117.20	115.20	Current Acc (USD bn)	(8.85)	(8.03)
Trd Balance (USD bn)	(2.05)	(1.82)	Govt. Spending Yoy	6.28%	5.26%
Exports Yoy	-3.28%	3.59%	FDI (USD bn)	5.95	5.50
Imports Yoy	11.68%	23.66%	Business Confidence	108.05	112.82
Inflation Yoy	3.23%	3.16%	Cons. Confidence*	122.70	119.20

AALI Last = 11825

Analysis Pemerintah India menurunkan pajak atas CPO dan turunannya dari negara ASEAN atas permintaan produsen. Penurunan ini diharapkan dapat meningkatkan permintaan CPO atas peningkatan impor India selaku konsumen terbesar di dunia.

Range 11350 – 12500

Action Trading Buy. Cut Loss If Below 11350



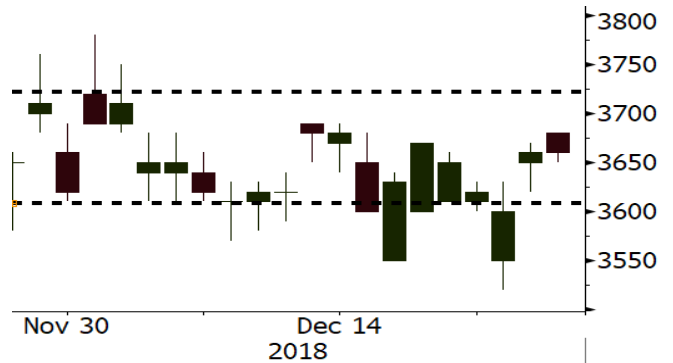
Source: Bloomberg

BBRI Last = 3660

Analysis Penyaluran kredit diperkirakan tumbuh 15,5% menjadi Rp853,9 triliun, bersumber dari segmen mikro yang membukukan kenaikan 17,5%. Bahkan segmen UKM melonjak 21,4%. Pertumbuhan kredit yang luar biasa akan menjadi pendorong utama BBRI menikmati pertumbuhan *double-digit*.

Range 3600 – 3720

Action Trading Buy. Cut Loss If Below 3600



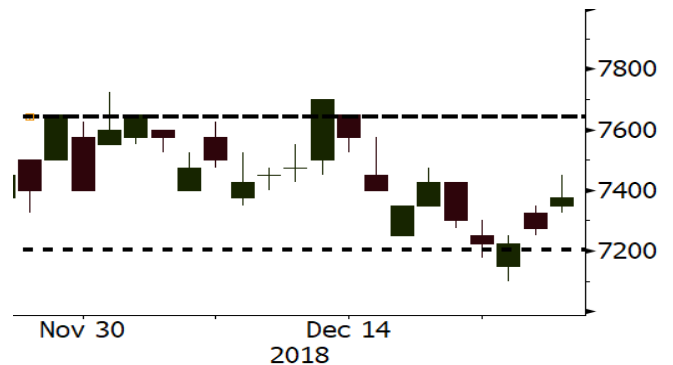
Source: Bloomberg

BMRI Last = 7375

Analysis Pada 2019 penyaluran kredit BMRI diperkirakan flat di kisaran 11%. BMRI akan menggenjot segmen nonkorporasi terutama segmen mikro dan konsumen. Diperkirakan pertumbuhan *interest income* tahun depan mulai mengalami perbaikan seiring terhentinya tren penurunan *loan yield*.

Range 7200 – 7650

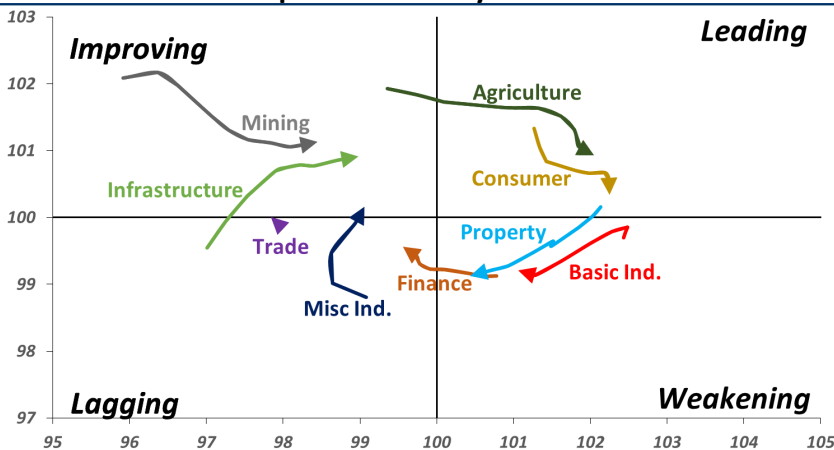
Action Trading buy. Cut Loss If Below 7200



Source: Bloomberg

Sector Rotation

Relative Rotation Graph - Last 10 Days



Source: Bloomberg

Relative Valuation

	Last Price	End of Last Year Price	Target Price*	Rating	Upside Potential (%)	1 Year Change (%)	Market Cap (IDR tn)	Price / EPS (TTM)	Price / BVPS	Return on Equity (%)	Dividend Yield TTM (%)	Sales Growth Yoy (%)	EPS Growth Yoy (%)	Adjusted Beta
JCI Index	6,194	6,194				(2.5)	7,045.1							
Finance						3.1	2,196.9							
BBCA	26,000	26,000	28,825	Hold	10.9	18.7	641.0	25.7x	4.5x	18.4	1.0	7.5	10.0	0.9
BBRI	3,660	3,660	4,370	Buy	19.4	0.8	451.4	14.0x	2.6x	19.3	2.9	7.9	14.5	1.5
BMRI	7,375	7,375	8,275	Hold	12.2	(6.1)	344.2	14.5x	2.0x	14.2	2.7	2.7	20.1	1.4
BBNI	8,800	8,800	10,525	Buy	19.6	(10.0)	164.1	11.0x	1.6x	15.1	2.9	10.0	12.5	1.5
BBTN	2,540	2,540	3,050	Buy	20.1	(29.2)	26.9	8.2x	1.2x	14.9	2.3	14.5	11.6	1.8
BJTM	690	690	810	Buy	17.4	(4.2)	10.3	8.6x	1.3x	15.3	6.4	2.8	4.5	0.7
Consumer						(10.2)	1,455.8							
HMSP	3,710	3,710	4,225	Hold	13.9	(21.9)	431.5	33.2x	13.7x	41.8	2.9	7.2	3.8	1.3
GGRM	83,625	83,625	88,650	Hold	6.0	2.6	160.9	19.9x	3.7x	19.6	3.1	13.6	6.3	1.2
UNVR	45,400	45,400	49,700	Hold	9.5	(18.7)	346.4	38.2x	38.6x	118.0	2.0	1.0	39.7	1.0
ICBP	10,450	10,450	11,225	Hold	7.4	14.8	121.9	28.7x	5.8x	21.3	2.1	7.5	14.6	0.8
INDF	7,450	7,450	8,175	Hold	9.7	(1.3)	65.4	17.6x	2.0x	11.7	4.1	3.1	(13.7)	1.2
KLBF	1,520	1,520	1,840	Buy	21.1	(12.1)	71.3	29.3x	5.1x	18.3	1.6	3.9	1.4	1.3
KAEF	2,600	2,600	2,890	Hold	11.2	-	14.4	40.1x	5.5x	14.5	0.7	23.4	17.4	1.1
Infrastructure						(10.1)	734.43							
TLKM	3,750	3,750	4,700	Buy	25.3	(14.2)	371.5	20.1x	4.1x	20.4	4.5	2.3	(20.6)	0.8
EXCL	1,980	1,980	3,930	Buy	98.5	(31.3)	21.2	N/A	1.0x	(0.0)	N/A	(0.1)	N/A	1.0
ISAT	1,685	1,685	6,750	Buy	300.6	(64.5)	9.2	N/A	0.8x	(11.5)	4.3	(25.7)	N/A	1.0
PGAS	2,120	2,120	2,600	Buy	22.6	20.1	51.4	13.5x	1.1x	8.2	1.5	12.9	122.8	1.4
JSMR	4,280	4,280	6,050	Buy	41.4	(31.8)	31.1	15.0x	1.9x	13.4	1.4	18.7	(6.9)	0.9
TBIG	3,600	3,600	6,050	Buy	68.1	(44.2)	16.3	7.7x	4.7x	82.6	4.7	6.5	(3.2)	0.7
INDY	1,585	1,585	5,000	Buy	215.5	(51.7)	8.3	1.6x	0.6x	43.7	10.2	213.9	37.8	0.7
Trade						(14.9)	685.7							
UNTR	27,350	27,350	39,550	Buy	44.6	(19.9)	102.0	9.4x	2.0x	22.6	3.6	32.1	60.8	0.9
AKRA	4,290	4,290	4,650	Hold	8.4	(30.8)	17.2	23.1x	2.1x	19.3	5.1	25.3	(22.4)	1.2
SCMA	1,870	1,870	2,025	Hold	8.3	(23.7)	27.3	19.2x	6.0x	32.3	2.9	10.8	8.7	1.4
MNCN	690	690	875	Buy	26.8	(46.3)	9.9	7.1x	0.9x	14.2	2.2	2.8	(20.3)	0.9
LPPF	5,600	5,600	5,480	Hold	(2.1)	(47.5)	16.3	8.6x	6.6x	85.6	8.2	3.1	(0.6)	0.9
ACES	1,490	1,490	1,635	Hold	9.7	27.4	25.6	26.7x	6.7x	26.6	1.5	22.3	32.7	1.0
RALS	1,420	1,420	1,515	Hold	6.7	28.5	10.1	16.9x	2.5x	15.7	2.8	2.2	43.4	0.9
MAPI	805	805	945	Buy	17.4	28.3	13.4	23.1x	2.6x	14.0	0.5	18.3	126.7	0.8
Property						(9.6)	390.5							
BSDE	1,255	1,255	1,850	Buy	47.4	(26.2)	24.2	7.5x	0.9x	13.2	N/A	(18.9)	(74.2)	1.3
PWON	620	620	600	Hold	(3.2)	(9.5)	29.9	13.4x	2.5x	20.6	1.0	19.0	25.2	1.3
CTRA	1,010	1,010	1,250	Buy	23.8	(12.9)	18.7	20.7x	1.4x	6.8	0.9	7.9	1.7	1.6
SMRA	805	805	960	Buy	19.3	(14.4)	11.6	26.0x	1.7x	6.9	0.6	0.7	75.0	1.6
WSKT	1,680	1,680	2,810	Buy	67.3	(23.3)	22.8	4.3x	1.3x	33.2	3.4	27.0	41.1	1.3
PTPP	1,805	1,805	3,850	Buy	113.3	(31.1)	11.2	8.4x	0.9x	11.9	2.6	7.5	(11.9)	1.3
WIKA	1,655	1,655	2,150	Buy	29.9	5.8	14.8	10.8x	1.1x	11.0	1.6	32.3	26.0	1.1
ADHI	1,585	1,585	2,160	Buy	36.3	(15.0)	5.6	8.7x	0.9x	11.1	1.8	8.2	63.6	1.2
Misc Ind.						1.0	413.2							
ASII	8,225	8,225	8,925	Hold	8.5	0.3	333.0	15.3x	2.5x	17.3	2.3	16.4	20.6	1.2
Basic Ind.						24.0	666.9							
INTP	18,450	18,450	19,950	Hold	8.1	(19.8)	67.9	63.4x	3.0x	4.6	3.8	2.5	(56.1)	1.5
SMGR	11,500	11,500	13,500	Buy	17.4	11.9	68.2	25.8x	2.3x	9.0	1.2	4.4	43.1	1.3
CPIN	7,225	7,225	6,700	Hold	(7.3)	119.6	118.5	29.3x	6.5x	24.2	0.8	5.1	79.7	1.0
JPFA	2,150	2,150	3,250	Buy	51.2	59.3	25.2	13.6x	2.8x	20.2	4.7	16.8	104.2	0.8
MAIN	1,395	1,395	1,930	Buy	38.4	87.2	3.1	13.4x	1.7x	12.8	1.1	19.5	8200.0	1.3
KRAS	402	402	500	Buy	24.4	(3.4)	7.8	N/A	0.3x	(2.5)	N/A	22.7	51.3	1.1
TPIA	5,925	5,925	6,275	Hold	5.9	-	105.7	30.1x	4.1x	14.2	1.1	9.1	(34.2)	0.8
Mining						11.4	401.1							
ADRO	1,215	1,215	1,970	Buy	62.1	(35.4)	38.9	6.3x	0.7x	11.9	8.2	9.3	(16.0)	1.2
PTBA	4,300	4,300	5,375	Buy	25.0	72.0	49.5	7.8x	3.1x	42.1	7.4	20.7	49.7	1.0
ITMG	20,250	20,250	24,225	Buy	19.6	(1.1)	22.9	5.6x	1.5x	28.2	16.1	21.6	12.5	1.2
INCO	3,260	3,260	3,760	Buy	15.3	7.6	32.4	35.7x	1.2x	3.2	N/A	29.2	N/A	1.5
ANTM	765	765	1,200	Buy	56.9	20.5	18.4	16.7x	1.0x	5.9	0.3	186.6	N/A	1.3
TINS	755	755	1,240	Buy	64.2	(4.4)	5.6	12.2x	0.9x	7.5	3.1	2.7	(16.5)	1.3
MEDC	685	685	1,025	Buy	49.6	(23.5)	12.2	N/A	0.7x	(4.2)	N/A	55.1	N/A	1.5
DOID	525	525	1,020	Buy	94.3	(27.1)	4.5	4.8x	1.4x	33.1	N/A	14.2	55.2	1.0
Agriculture						(3.2)	100.6							
AALI	11,825	11,825	16,925	Buy	43.1	(10.9)	22.8	13.2x	1.2x	9.5	3.7	9.1	(18.2)	0.6
LSIP	1,250	1,250	1,500	Buy	20.0	(6.0)	8.5	18.2x	1.0x	5.7	3.6	(19.6)	(39.3)	0.7

* Target Price for December 2018

Source: Bloomberg, NHKS Research

SMCB : Mendapatkan Pinjaman EUR40 Juta

PT Holcim Indonesia Tbk (SMCB) mendapatkan pinjaman sebesar EUR40 juta yang berasal dari Holdervin BV, pemegang saham mayoritas sebesar 80,6%. Pinjaman ini akan jatuh tempo dalam dua tahun dan memiliki tingkat bunga sebesar 3,37% di atas Euribor. Pinjaman ini akan digunakan untuk keperluan operasional SMCB. (Kontan)

CSAP : Meningkatkan Modal Dasar Anak Usaha

PT Catur Sentosa Adiprana Tbk (CSAP) telah meningkatkan modal dasar di anak usaha, PT Catur Sentosa Anugerah dari Rp200 miliar menjadi Rp300 miliar. Selain itu, modal disetor juga meningkat dari Rp30 miliar menjadi Rp110 miliar. Strategi ini dilakukan melalui skema *private placement* dan bertujuan untuk keperluan ekspansi usaha di segmen distribusi *consumer goods*, serta penambahan produk-produk baru. (Kontan)

PTBA : Membidik Kapasitas Distribusi 60 Juta Ton

PT Bukit Asam Tbk (PTBA) membidik kapasitas distribusi hingga 60 juta ton pada 2022, melalui pengembangan 4 jalur kereta api di tambang Tanjung Enim, Sumatera Selatan. Pada 2H19, PTBA menargetkan rampungnya dua proyek jalur kereta ke Dermaga Kertapati dan ke Tarahan I. Strategi ini juga terkait dengan ketergantungan kinerja produksi batu bara PTBA dengan kapasitas distribusi dari tambang menuju pelabuhan. (Bisnis Indonesia)

HEAL : Menambah 4 Rumah Sakit pada 2018

PT Medikaloka Hermina Tbk (HEAL) mencatatkan penambahan 4 rumah sakit sepanjang 2018. Keempat rumah sakit ini berlokasi di Samarinda, Palembang, Jayapura, dan Padang. Pada akhir Desember 2018, HEAL baru saja meresmikan RS Hermina Padang dengan kapasitas 50 tempat tidur dengan fasilitas yang cukup lengkap. Ke depan, HEAL menargetkan kenaikan kapasitas tempat tidur operasional hingga 200 unit. (Kontan)

Domestic & Global News

BI Catat Pelemahan Rupiah Sepanjang 2018 Sebesar 5,7%

Bank Indonesia (BI) mengumumkan penutupan per 31 Desember 2018 rupiah berada di level Rp14.385 per dolar AS. Dengan demikian rupiah terdepresiasi 5,7% sepanjang tahun 2018 sejak Januari hingga Desember. Melihat kondisi global selama 2018, rupiah ikut terkena imbasnya. Rupiah tertekan paling kuat pada Oktober 2018. Saat itu rupiah tembus di sekitar level Rp15.300. (Kontan)

Pesan Xi kepada Trump: Pentingnya Kerja Sama

Presiden Tiongkok Xi Jinping menyatakan kepada Presiden AS Donald Trump bahwa belajar dari sejarah, memang kerja sama merupakan langkah terbaik untuk menjaga hubungan AS dan Tiongkok. Dalam rangka memperingati 40 tahun hubungan diplomatik antara kedua negara, Xi mengungkapkan bahwa dalam suatu hubungan ada keadaan pasang dan surut, tetapi hubungan kedua negara tersebut telah mencatatkan progres. (CNBC)

Global Economic Calendar

Date	Country	Hour Jakarta	Event	Period	Actual	Consensus	Previous
Wednesday	CHN	08:45	Caixin China PMI Mfg	Dec		50.2	50.2
<i>02 - Jan</i>	GER	15:55	Markit Germany Manufacturing PMI	Dec F		51.5	51.5
	EU	16:00	Markit Eurozone Manufacturing PMI	Dec F		51.4	51.4
	UK	16:30	Markit UK PMI Manufacturing SA	Dec		52.5	53.1
	USA	21:45	Markit US Manufacturing PMI	Dec F		53.9	53.9
Thursday	EU	16:00	M3 Money Supply YoY	Nov		3.80%	3.90%
<i>03 - Jan</i>	USA	19:00	MBA Mortgage Applications	28-Dec		--	--
	USA	20:15	ADP Employment Change	Dec		180k	179k
	USA	20:30	Initial Jobless Claims	29-Dec		--	216k
	USA	22:00	ISM Manufacturing	Dec		58	59.3
Friday	JPN	07:30	Nikkei Japan PMI Mfg	Dec F		--	52.4
<i>04 - Jan</i>	UK	14:00	Nationwide House Px NSA YoY	Dec		1.50%	1.90%
	UK	14:00	Nationwide House PX MoM	Dec		0.10%	0.30%
	GER	15:55	Unemployment Change (000's)	Dec		-13k	-16k
	USA	20:30	Unemployment Rate	Dec		3.70%	3.70%
	USA	20:30	Change in Nonfarm Payrolls	Dec		180k	155k

Source: Bloomberg

Domestic Economic Calendar

Date	Hour Jakarta	Event	Period	Actual	Consensus	Prev.
Wednesday	07:30	Nikkei Indonesia PMI Mfg	Dec	6.71%	--	50.4
<i>02 - Jan</i>	11:00	CPI NSA MoM	Dec	8.23%	--	0.27%
	11:00	CPI Core YoY	Dec		--	3.03%
	11:00	CPI YoY	Dec		--	3.23%

Source: Bloomberg

Corporate Calendar

Date	Event	Company
Wednesday	IPO Listing Date	MYTX
<i>02 - Jan</i>		
Thursday	Extraordinary Shareholder Meeting	BBRI
<i>03 - Nov</i>		

Source: Bloomberg

DISCLAIMER

This report and any electronic access hereto are restricted and intended only for the clients and related entities of PT NH Korindo Sekuritas Indonesia. This report is only for information and recipient use. It is not reproduced, copied, or made available for others. Under no circumstances is it considered as a selling offer or solicitation of securities buying. Any recommendation contained herein may not suitable for all investors. Although the information hereof is obtained from reliable sources, its accuracy and completeness cannot be guaranteed. PT NH Korindo Sekuritas Indonesia, its affiliated companies, employees, and agents are held harmless from any responsibility and liability for claims, proceedings, action, losses, expenses, damages, or costs filed against or suffered by any person as a result of acting pursuant to the contents hereof. Neither is PT NH Korindo Sekuritas Indonesia, its affiliated companies, employees, nor agents are liable for errors, omissions, misstatements, negligence, inaccuracy contained herein.

All rights reserved by PT NH Korindo Sekuritas Indonesia



PT. NH Korindo Sekuritas Indonesia

Member of Indonesia Stock Exchange

Head Office :

Wisma Korindo 7th Floor
Jl. M.T. Haryono Kav. 62
Pancoran, Jakarta 12780
Indonesia
Telp: +62 21 7976202
Fax : +62 21 7976206

Branch Office BSD:

ITC BSD Blok R No.48
Jl. Pahlawan Seribu Serpong
Tangerang Selatan 15322
Indonesia
Telp : +62 21 5316 2049
Fax : +62 21 5316 1687

Branch Office Solo :

Jl. Ronggowarsito No. 8
Kota Surakarta
Jawa Tengah 57111
Indonesia
Telp: +62 271 664763
Fax : +62 271 661623

A Member of NH Investment & Securities Global Network

Seoul | New York | Hong Kong | Singapore | Shanghai | Beijing | Hanoi |
Jakarta