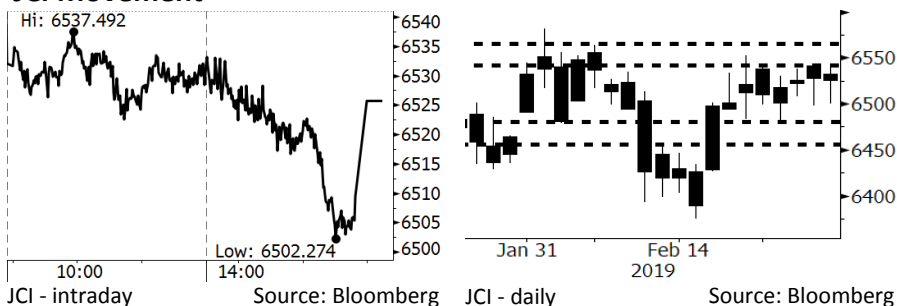


Morning Brief

Daily | Feb 28, 2019

JCI Movement



Market Recap

IHSG bergerak melemah sepanjang hari kemarin, ditekan oleh sektor keuangan dan perdagangan. Penurunan juga terkait pelemahan rupiah dan aksi *profit taking*. **Top Losers: Agriculture (-1.34%), Trade (-0.59%), Infrastructure (-0.41%)**

Daily Foreign & Domestic Sector Movement

Kemarin, investor asing masih mencatatkan *net buy* sebesar Rp260 miliar di IHSG. Sektor perbankan masih menjadi incaran utama investor asing dengan saham BBCA menerima *net buy* hingga Rp130 miliar. Sepanjang tahun 2019, *inflow* asing ke IHSG telah mencapai Rp11,5 triliun dan ke pasar obligasi sebesar Rp34 triliun. Sikap kehati-hatian Bank Indonesia membuat investor asing percaya terhadap kestabilan mata uang rupiah.

Investor domestik mencatatkan *net buy* sebesar Rp50 miliar di sektor pertambangan batu bara. Koreksi sektor batu bara terjadi terkait dengan kebijakan energi terbarukan oleh pemerintah Korea Selatan sebagai importir batu bara no.4 terbesar (11% dari total permintaan dunia). Pemerintah Korsel menaikkan pajak batu bara sebesar 27% menjadi USD41/ton, berlaku April 2019, dan akan mengalihkan fokus jangka panjang untuk membangun pembangkit energi terbarukan dan gas. Hal ini mengakibatkan saham ITMG terkoreksi 2,25% dan dimanfaatkan oleh investor domestik untuk *buy on weakness*.

Today's Outlook: China Manufacturing PMI Turun 2,2% y-y

Untuk hari ini kami mengestimasi IHSG bergerak melemah dengan **support range 6455-6480** dan **resistance range 6540-6565**. Sentimen negatif diperkirakan berasal dari data *China Manufacturing Purchasing Manager Index* (PMI) yang baru dirilis jam 8 pagi tadi, berada di angka 49,2 atau turun 2,2% y-y. Hal ini akan mengakibatkan investor untuk mencermati apakah domestik akan terdampak atas pelemahan yang terus terjadi di Tiongkok.

Company News

- ADHI : Akan Melanjutkan Penerbitan PUB Rp2,1 Triliun
- KAEF : Menargetkan Penambahan 100 Gerai Baru
- MNCN : Pendapatan 2018 Tumbuh 6%
- ACST : Membidik Target Kontrak Baru Rp15 Triliun

Domestic & Global News

Volume Transaksi DNDP Capai US\$1,28 Miliar
AS Berupaya Tunda Kenaikan Tarif

Indonesia Economic Data

Monthly Indicator	Last	Prev.	Quarterly Indicator	Last	Prev.
BI 7 Day Rev Repo Rate	6.00%	6.00%	Real GDP	5.18%	5.17%
FX Reserve (USD bn)	120.10	120.65	Current Acc (USD bn)	(9.15)	(8.85)
Trd Balance (USD bn)	(1.16)	(1.10)	Govt. Spending Yoy	4.56%	6.28%
Exports Yoy	-4.70%	-4.62%	FDI (USD bn)	3.62	5.95
Imports Yoy	-1.83%	1.16%	Business Confidence	108.05	112.82
Inflation Yoy	2.82%	3.13%	Cons. Confidence*	125.50	127.00

IHSG (Jakarta Composite Index)

February 26	6,525.68
Chg	-15.27pts (-0.23%)
Volume (bn shares)	134.42
Value (IDR tn)	10.33

Adv 168 Dec 251 Unc 224 Untr 99

Foreign Transaction		(IDR bn)
Buy		4,084
Sell		3,823
Net Buy (Sell)		261

Top Buy	NB Val.	Top Sell	NS Val.
BBCA	130.4	BMRI	64.1
BBNI	31.3	JPFA	48.2
UNTR	24.8	ASII	35.2
GGRM	23.4	PTPP	30.8
WTON	19.0	ITMG	30.7

LQ-45 Index

Top Gainers & Losers			
Gainers	%	Losers	%
CPIN	5.6%	EXCL	-4.0%
JSMR	5.2%	INTP	-3.3%
MNCN	4.2%	PGAS	-2.7%
WSBP	4.2%	LPPF	-2.6%
WIKA	4.0%	SMGR	-2.5%

Government Bond Yield & FX

	Last	Chg.
Tenor: 10 year	7.81%	-0.01%
USDIDR	14,030	0.27%
KRWIDR	12.55	0.16%

Global Indexes

Index	Last	Chg.	%
Dow Jones	25,985.16	(72.82)	-0.28%
S&P 500	2,792.38	(1.52)	-0.05%
Nasdaq	7,554.51	5.21	0.07%
FTSE 100	7,107.20	(43.92)	-0.61%
CAC 40	5,225.35	(13.37)	-0.26%
DAX	11,487.33	(53.46)	-0.46%
Nikkei	21,556.51	107.12	0.50%
Hang Seng	28,757.44	(14.62)	-0.05%
Shanghai	2,953.82	12.31	0.42%
KOSPI	2,234.79	8.19	0.37%
EIDO	26.52	(0.31)	-1.16%

Commodities

Commodity	Last	Chg.	%
Gold (USD /troy oz.)	1,319.9	(9.1)	-0.68%
Crude Oil (USD /bbl)	56.94	1.44	2.59%
Coal Newcas(USD/ton)	94.90	0.10	0.11%
Gas (USD /mmbtu)	2.80	0.00	0.11%
Nickel LME (USD /MT)	12,960	(15.0)	-0.12%
Tin LME (USD /MT)	21,610	(130.0)	-0.60%
CPO (MYR/Ton)	2,132	(51.0)	-2.34%

ADHI : Akan Melanjutkan Penerbitan PUB Rp2,1 Triliun
PT Adhi Karya Tbk (ADHI) berencana untuk melanjutkan penerbitan PUB dengan total nilai Rp2,1 triliun pada 2019. Dana ini akan digunakan untuk kurangnya dana operasional dan investasi 2019, sebesar Rp2 triliun. Namun, ADHI masih mengkaji beban penerbitan obligasi serta tingkat kuponnya. Selain PUB, ADHI juga mempertimbangkan opsi lain seperti pinjaman bank atau penerbitan RDPT. (Kontan)

MNCN : Pendapatan 2018 Tumbuh 6%
PT Media Nusantara Citra Tbk (MNCN) mencatatkan pertumbuhan pendapatan sebesar 6% y-y, menjadi Rp7,44 triliun. Kinerja ini ditopang oleh pertumbuhan pendapatan iklan sebesar 8% y-y, menjadi Rp7,24 triliun dan pendapatan iklan digital yang tumbuh 192% y-y menjadi Rp261 miliar. MNCN menutup tahun 2018 dengan pangsa pasar *prime time* sebesar 34,7%, yang didukung oleh 3 program sinetron andalan. (Kontan)

KAEF : Menargetkan Penambahan 100 Gerai Baru
PT Kimia Farma (Persero) Tbk (KAEF) menargetkan penambahan 100 gerai baru pada 2019, dengan alokasi dana belanja modal sebesar Rp250-300 miliar. Strategi ini sebagai upaya KAEF untuk mencapai target pertumbuhan penjualan 2019 sebesar 13%-15%. Selain itu, KAEF juga akan melakukan ekspansi dengan mengakuisisi rumah sakit, serta meluncurkan produk baru di segmen OTC dan kosmetik. (Bisnis Indonesia)

ACST : Membidik Target Kontrak Baru Rp15 Triliun
PT Acset Indonusa Tbk (ACST) membidik target perolehan kontrak baru sebesar Rp15 triliun pada 2019. Optimisme ini ditopang oleh diversifikasi bisnis ke segmen *soil improvement* dan *marine works*, serta strategi pembenahan internal, khususnya di sektor finansial dan operasional. Kinerja ACST juga akan terkerek oleh segmen usaha *deep cement mixing barge* yang digarap sejak awal 2018. (Bisnis Indonesia)

Domestic & Global News

Volume Transaksi DNDF Capai US\$1,28 Miliar

Hingga 27 Februari 2019, volume *Domestic Non-deliverable Forward* (DNDF) tercatat US\$1,28 miliar. Lelang DNDF ini dilaksanakan 17 kali, dengan jumlah 13 kali penawaran masuk. Semua transaksi DNDF tersebut dengan tenor satu bulan. Jumlah hasil lelang tertinggi terjadi pada 11 Februari yang mencapai US\$158 juta, 12 Februari dengan hasil US\$301 juta, dan 15 Februari yang mencapai US\$369 juta. Dengan masing-masing kurs DNDF Rp14.029, Rp14.129, dan Rp14.149. Transaksi DNDF dapat dilakukan oleh Bank dengan nasabah dan pihak asing untuk lindung nilai atas risiko nilai tukar rupiah. Transaksi ini wajib didukung oleh *underlying* transaksi berupa perdagangan barang dan jasa, investasi dan pemberian kredit bank dalam valas. (Kontan)

AS Berupaya Tunda Kenaikan Tarif

Perwakilan Dagang Amerika Serikat (AS) Robert Lighthizer mengatakan pihaknya tengah mengupayakan penundaan kenaikan bea impor terhadap produk-produk Tiongkok dari 10% menjadi 25% secara resmi, menurut laporan Wall Street Journal, Rabu (27/2/2019). Laporan itu menyebut rencana kenaikan akan ditunda selama kedua negara terus saling berunding untuk mengakhiri perang dagang sengit mereka. (CNBC)

Relative Valuation

	Last Price	End of Last Year Price	Target Price*	Rating	Upside Potential (%)	1 Year Change (%)	Market Cap (IDR tn)	Price / EPS (TTM)	Price / BVPS	Return on Equity (%)	Dividend Yield TTM (%)	Sales Growth Yoy (%)	EPS Growth Yoy (%)	Adjusted Beta
JCI Index	6,526	6,194				(1.1)	7,444.8							
Finance						4.5	2,332.3							
BBCA	27,825	26,000	28,825	Hold	3.6	20.1	686.0	27.5x	4.8x	18.4	0.9	7.5	10.0	0.9
BBRI	3,870	3,660	4,370	Hold	12.9	2.4	477.3	14.6x	2.6x	18.5	2.8	10.4	11.7	1.5
BMRI	7,200	7,375	8,275	Hold	14.9	(13.3)	336.0	13.4x	1.9x	14.4	2.8	7.4	21.2	1.4
BBNI	8,850	8,800	10,525	Buy	18.9	(9.0)	165.0	11.0x	1.5x	14.5	2.9	9.6	10.2	1.4
Consumer						(6.3)	1,508.1							
HMSP	3,820	3,710	4,225	Hold	10.6	(20.7)	444.3	34.1x	14.1x	41.8	2.8	7.2	3.8	1.2
GGRM	86,600	83,625	88,650	Hold	2.4	8.6	166.6	20.6x	3.9x	19.6	3.0	13.6	6.3	1.2
UNVR	49,000	45,400	49,700	Hold	1.4	(9.1)	373.9	41.0x	49.3x	142.9	1.9	1.5	30.1	1.1
ICBP	10,425	10,450	11,225	Hold	7.7	16.2	121.6	28.7x	5.8x	21.3	2.1	7.5	14.6	0.8
INDF	7,475	7,450	8,175	Hold	9.4	(1.3)	65.6	17.7x	2.0x	11.7	4.0	3.1	(13.7)	1.2
KLBF	1,520	1,520	1,840	Buy	21.1	(5.0)	71.3	29.3x	5.1x	18.3	1.6	3.9	1.4	1.2
Infrastructure						4.7	839.46							
TLKM	3,910	3,750	4,700	Buy	20.2	(1.3)	387.3	21.0x	4.3x	20.4	4.3	2.3	(20.6)	0.8
PGAS	2,570	2,120	2,600	Hold	1.2	(3.7)	62.3	14.6x	1.7x	9.7	1.2	8.4	62.5	1.4
JSMR	5,250	4,280	6,050	Buy	15.2	(1.9)	38.1	18.4x	2.4x	13.4	1.2	18.7	(6.9)	0.9
Trade						(11.3)	735.2							
UNTR	27,600	27,350	39,550	Buy	43.3	(22.5)	103.0	9.3x	2.0x	22.6	3.5	31.1	50.3	1.0
AKRA	5,350	4,290	4,650	Hold	(13.1)	(12.3)	21.5	28.8x	2.7x	19.3	4.1	25.3	(22.4)	1.2
SCMA	1,745	1,870	2,025	Buy	16.0	(38.8)	25.5	17.9x	5.6x	32.3	3.2	10.8	8.7	1.3
MNCN	985	690	875	Hold	(11.2)	(35.8)	14.1	10.1x	1.3x	14.2	1.5	2.8	(20.3)	0.9
ACES	1,790	1,490	1,635	Hold	(8.7)	34.6	30.7	32.1x	8.0x	26.6	1.3	22.3	32.7	1.1
RALS	1,755	1,420	1,515	Hold	(13.7)	48.7	12.5	20.8x	3.1x	15.7	2.3	2.2	43.4	0.8
MAPI	1,080	805	1,170	Hold	8.3	42.1	17.9	31.0x	3.4x	14.0	0.4	18.3	126.7	0.8
Property						(15.9)	403.1							
BSDE	1,365	1,255	1,850	Buy	35.5	(29.5)	26.3	8.1x	1.0x	13.2	N/A	(18.9)	(74.2)	1.3
PWON	640	620	600	Hold	(6.3)	(5.2)	30.8	13.8x	2.6x	20.6	0.9	19.0	25.2	1.3
CTRA	910	1,010	1,250	Buy	37.4	(29.5)	16.9	18.6x	1.2x	6.8	1.0	7.9	1.7	1.6
SMRA	980	805	960	Hold	(2.0)	(11.7)	14.1	31.6x	2.1x	6.9	0.5	0.7	75.0	1.7
WSKT	1,915	1,680	2,810	Buy	46.7	(34.2)	26.0	4.9x	1.5x	33.2	3.0	27.0	41.1	1.4
WIKA	1,825	1,655	2,150	Buy	17.8	(5.2)	16.4	11.9x	1.2x	11.0	1.5	32.3	26.0	1.2
Misc Ind.						(1.1)	397.0							
ASII	7,600	8,225	8,925	Buy	17.4	(5.9)	307.7	14.1x	2.3x	17.3	2.5	16.4	20.6	1.2
Basic Ind.						14.9	699.1							
INTP	19,225	18,450	19,950	Hold	3.8	(12.5)	70.8	66.1x	3.1x	4.6	3.6	2.5	(56.1)	1.5
SMGR	12,600	11,500	13,500	Hold	7.1	13.3	74.7	28.3x	2.5x	9.0	1.1	4.4	43.1	1.3
CPIN	7,600	7,225	6,700	Hold	(11.8)	120.9	124.6	30.8x	6.8x	24.2	0.7	5.1	79.7	1.0
JPFA	2,220	2,150	3,250	Buy	46.4	37.0	26.0	14.1x	2.9x	20.2	4.5	16.8	104.2	0.8
Mining						(5.2)	430.6							
ADRO	1,375	1,215	1,970	Buy	43.3	(41.5)	44.0	7.4x	0.9x	11.9	7.3	9.3	(16.0)	1.3
PTBA	4,100	4,300	5,375	Buy	31.1	29.3	47.2	7.5x	2.9x	42.1	7.8	20.7	49.7	1.0
ITMG	21,675	20,250	24,225	Hold	11.8	(29.6)	24.5	6.5x	1.7x	27.1	15.0	18.8	4.3	1.2
INCO	3,770	3,260	3,760	Hold	(0.3)	11.2	37.5	42.0x	1.4x	3.3	N/A	23.4	N/A	1.4
ANTM	1,030	765	1,200	Buy	16.5	7.9	24.8	22.5x	1.3x	5.9	0.2	186.6	N/A	1.4
Agriculture						(8.4)	99.9							
AALI	12,600	11,825	16,925	Buy	34.3	(12.7)	24.3	16.9x	1.3x	7.7	3.4	10.3	(26.9)	0.6
LSIP	1,255	1,250	1,500	Buy	19.5	(9.7)	8.6	18.3x	1.0x	5.7	3.6	(19.6)	(39.3)	0.8

* Target Price for December 2019

Source: Bloomberg, NHKS Research

Global Economic Calendar

Date	Country	Hour Jakarta	Event	Period	Actual	Consensus	Previous
Tuesday	USA	20:30	Housing Starts	Dec	1078k	1253k	1256k
<i>26 - Feb</i>	USA	22:00	Conf. Board Consumer Confidence	Feb	131.4	124	120.2
Wednesday	EU	16:00	M3 Money Supply YoY	Jan	3.80%	4.00%	4.10%
<i>27 - Feb</i>	USA	19:00	MBA Mortgage Applications	22-Feb	5.30%	--	3.60%
	USA	22:00	Factory Orders	Dec	0.10%	0.60%	-0.60%
Thursday	UK	Tentative	Nationwide House Px NSA YoY	Feb		0.30%	0.10%
<i>28 - Feb</i>	UK	Tentative	Nationwide House PX MoM	Feb		-0.10%	0.30%
	JPN	06:50	Industrial Production MoM	Jan P	-3.70%	-2.50%	-0.10%
	CHN	08:00	Manufacturing PMI	Feb	49.2	49.5	49.5
	GER	20:00	CPI MoM	Feb P		0.50%	-0.80%
	GER	20:00	CPI YoY	Feb P		1.50%	1.40%
	USA	20:30	GDP Annualized QoQ	4Q A		2.40%	3.40%
	USA	20:30	Initial Jobless Claims	23-Feb		222k	216k
	EU	16:00	Markit Eurozone Manufacturing PMI	Feb P		50.5	50.5
	USA	20:30	Initial Jobless Claims	16-Feb		--	239k
Friday	JPN	06:30	Job-To-Applicant Ratio	Jan		1.63	1.63
<i>1 - Mar</i>	JPN	06:30	Tokyo CPI Ex-Fresh Food YoY	Feb		1.00%	1.10%
	JPN	06:30	Jobless Rate	Jan		2.40%	2.40%
	JPN	06:50	Capital Spending YoY	4Q		4.50%	4.50%
	CHN	08:45	Caixin China PMI Mfg	Feb		48.7	48.3
	GER	15:55	Unemployment Change (000's)	Feb		-5k	-2k
	UK	16:30	Markit UK PMI Manufacturing SA	Feb		52	52.8
	USA	20:30	Personal Income	Jan		0.30%	--
	USA	20:30	Personal Spending	Dec		-0.10%	0.40%
	USA	22:00	ISM Manufacturing	Feb		55.6	56.6

Source: Bloomberg

Domestic Economic Calendar

Date	Hour Jakarta	Event	Period	Actual	Consensus	Prev.
Thursday	Tentative	Money Supply M1 YoY	Jan		--	4.80%
<i>28 - Feb</i>	Tentative	Money Supply M2 YoY	Jan		--	6.30%
Friday	07:30	Nikkei Indonesia PMI Mfg	Feb		--	49.9
<i>1 - Mar</i>	Tentative	CPI YoY	Feb		--	2.82%
	Tentative	CPI NSA MoM	Feb		--	0.32%
	Tentative	CPI Core YoY	Feb		--	3.06%
	03/08	Danareksa Consumer Confidence	Feb		--	102.3

Source: Bloomberg

Corporate Calendar

Date	Event	Company
Monday 25 - Feb	Extraordinary Shareholder Meeting	PSSI
Tuesday 26 - Feb	Extraordinary Shareholder Meeting	DNAR, PSAB, SDMU
Wednesday 27 - Feb	Extraordinary Shareholder Meeting	SGRO
Thursday 28 - Feb	Extraordinary Shareholder Meeting	CMNP, DKFT, MEGA, SKYB, ZINC
Friday 1 - Mar	Extraordinary Shareholder Meeting	ARNA, BVIC, MAMI, PTRO

Source: Bloomberg

DISCLAIMER

This report and any electronic access hereto are restricted and intended only for the clients and related entities of PT NH Korindo Sekuritas Indonesia. This report is only for information and recipient use. It is not reproduced, copied, or made available for others. Under no circumstances is it considered as a selling offer or solicitation of securities buying. Any recommendation contained herein may not suitable for all investors. Although the information hereof is obtained from reliable sources, its accuracy and completeness cannot be guaranteed. PT NH Korindo Sekuritas Indonesia, its affiliated companies, employees, and agents are held harmless from any responsibility and liability for claims, proceedings, action, losses, expenses, damages, or costs filed against or suffered by any person as a result of acting pursuant to the contents hereof. Neither is PT NH Korindo Sekuritas Indonesia, its affiliated companies, employees, nor agents are liable for errors, omissions, misstatements, negligence, inaccuracy contained herein.

All rights reserved by PT NH Korindo Sekuritas Indonesia



PT. NH Korindo Sekuritas Indonesia

Member of Indonesia Stock Exchange

Head Office :

Wisma Korindo 7th Floor
Jl. M.T. Haryono Kav. 62
Pancoran, Jakarta 12780
Indonesia
Telp: +62 21 7976202
Fax : +62 21 7976206

Branch Office BSD:

ITC BSD Blok R No.48
Jl. Pahlawan Seribu Serpong
Tangerang Selatan 15322
Indonesia
Telp : +62 21 5316 2049
Fax : +62 21 5316 1687

Branch Office Solo :

Jl. Ronggowarsito No. 8
Kota Surakarta
Jawa Tengah 57111
Indonesia
Telp: +62 271 664763
Fax : +62 271 661623

A Member of NH Investment & Securities Global Network

Seoul | New York | Hong Kong | Singapore | Shanghai | Beijing | Hanoi |
Jakarta