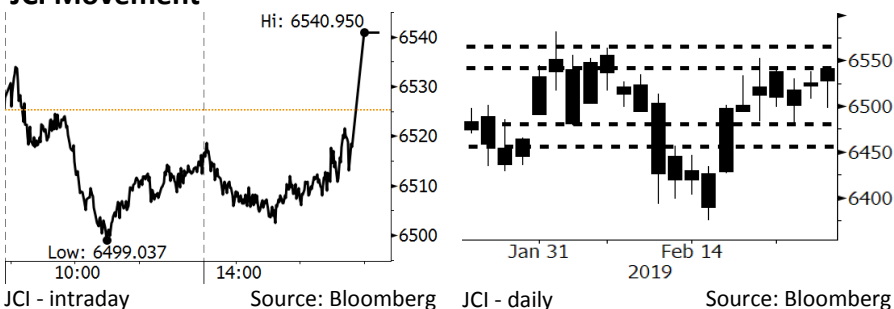


Morning Brief

Daily | Feb 27, 2019

JCI Movement



Market Recap

Setelah bergerak melemah sepanjang hari, IHSG kembali ditutup naik. Penguatan di akhir ini ditopang oleh *net foreign buy* pada saham *large cap*. **Top Gainers: Consumer (+1.39%), Finance (+0.44%), Misc. Industry (-0.07%)**

Daily Foreign & Domestic Sector Movement

Kemarin investor asing masih mencatatkan *net buy* di IHSG hingga Rp353 miliar. Sektor perbankan menjadi incaran utama investor asing dengan *net buy* sebesar Rp439 miliar. Keyakinan investor asing dengan melanjutkan aksi *net buy* di sektor perbankan ditopang oleh sikap kehati-hatian yang diterapkan oleh Bank Indonesia dalam menstabilkan mata uang rupiah.

Investor domestik mencatatkan *net buy* terbesar untuk sektor pakan ternak. Kejatuhan saham Japfa Comfeed (JPFA) *intraday* hingga sebesar 5,6% dijadikan kesempatan investor domestik untuk *buy on weakness* saat melihat saham kompetitor JPFA yakni Charoen Pokphand (CPIN) ditutup menguat 0,7%.

Today's Outlook: Inflow Asing Menguatkan Rupiah

Untuk hari ini kami mengestimasi IHSG bergerak menguat dengan **support range 6455-6480** dan **resistance range 6540-6565**. Permintaan atas Surat Utang Negara (SUN) pada lelang kemarin mencapai penawaran tertinggi selama dua tahun terakhir yakni sebesar Rp93,9 triliun, atau 6x lebih tinggi dari target indikatif Rp15 triliun. Pemerintah hanya menyerap Rp22 triliun dari penawaran yang masuk. Investor terlihat semakin yakin untuk berinvestasi di Indonesia melihat yield yang ditawarkan SUN tenor 10 tahun telah menguat menjadi 7,78%. Inflow dana asing ke pasar obligasi secara konsisten akan turut menguatkan mata uang rupiah. Dengan rupiah yang stabil dan kuat, investor asing akan terus mencari *risk-asset* lainnya seperti pasar saham di Indonesia.

Company News

- INTP : Melanjutkan Pembangunan Dua Proyek
- AALI : Laba Bersih 2018 Turun 27%
- WTON : Mencatatkan Pertumbuhan Laba 44,3%
- AUTO : Pendapatan 2018 Tumbuh 13,4%

Domestic & Global News

Penerimaan Pajak Naik Menjadi Rp86 Triliun
The Fed Tunda Kenaikan Suku Bunga

Indonesia Economic Data

Monthly Indicator	Last	Prev.	Quarterly Indicator	Last	Prev.
BI 7 Day Rev Repo Rate	6.00%	6.00%	Real GDP	5.18%	5.17%
FX Reserve (USD bn)	120.10	120.65	Current Acc (USD bn)	(9.15)	(8.85)
Trd Balance (USD bn)	(1.16)	(1.10)	Govt. Spending Yoy	4.56%	6.28%
Exports Yoy	-4.70%	-4.62%	FDI (USD bn)	3.62	5.95
Imports Yoy	-1.83%	1.16%	Business Confidence	108.05	112.82
Inflation Yoy	2.82%	3.13%	Cons. Confidence*	125.50	127.00

IHSG (Jakarta Composite Index)

February 26	6,540.95
Chg	+15.59pts (+0.24%)
Volume (bn shares)	170.14
Value (IDR tn)	9.55
Adv 119 Dec 272 Unc 252 Untr 112	

Foreign Transaction (IDR bn)

Buy	2,925
Sell	2,572
Net Buy (Sell)	353

Top Buy NB Val. Top Sell NS Val.

BBCA	192.0	ASII	84.6
BMRI	112.7	JPFA	50.3
BBRI	106.2	KLBF	24.3
TLKM	68.2	CPIN	22.1
SRIL	37.3	PTPP	17.5

LQ-45 Index Top Gainers & Losers

Gainers	%	Losers	%
SRIL	4.2%	LPPF	-4.6%
GGRM	2.4%	INDY	-4.6%
PWON	2.4%	ADRO	-3.9%
UNVR	2.4%	ANTM	-3.7%
UNTR	2.0%	MEDC	-3.6%

Government Bond Yield & FX

	Last	Chg.
Tenor: 10 year	7.82%	-0.09%
USDIDR	13,992	-0.19%
KRWIDR	12.53	0.00%

Global Indexes

Index	Last	Chg.	%
Dow Jones	26,057.98	(33.97)	-0.13%
S&P 500	2,793.90	(2.21)	-0.08%
Nasdaq	7,549.30	(5.16)	-0.07%
FTSE 100	7,151.12	(32.62)	-0.45%
CAC 40	5,238.72	6.87	0.13%
DAX	11,540.79	35.40	0.31%
Nikkei	21,449.39	(78.84)	-0.37%
Hang Seng	28,772.06	(187.24)	-0.65%
Shanghai	2,941.52	(19.77)	-0.67%
KOSPI	2,226.60	(5.96)	-0.27%
EIDO	26.83	0.00	0.00%

Commodities

Commodity	Last	Chg.	%
Gold (USD /troy oz.)	1,329.0	1.4	0.10%
Crude Oil (USD /bbl)	55.50	0.02	0.04%
Coal Newcas(USD/ton)	94.80	1.10	1.17%
Gas (USD /mmbtu)	2.80	(0.02)	-0.67%
Nickel LME (USD /MT)	12,975	(15.0)	-0.12%
Tin LME (USD /MT)	21,740	245.0	1.14%
CPO (MYR/Ton)	2,183	(30.0)	-1.36%

INTP : Melanjutkan Pembangunan Dua Proyek

PT Indocement Tunggul Prakarsa Tbk (INTP) akan melanjutkan dua proyek yang sempat tertunda pada 2018. Kedua proyek tersebut ialah proyek fasilitas tambang agregat dan proyek Bahan Bakar Sampah (RDF). Proyek-proyek ini ditargetkan akan mulai beroperasi pada 4Q19 dan 2H20. Untuk itu, INTP menganggarkan belanja modal sebesar Rp1 triliun pada 2019. (Bisnis Indonesia)

WTON : Mencatatkan Pertumbuhan Laba 44,3%

PT Wijaya Karya Beton Tbk (WTON) mencatatkan pertumbuhan laba bersih menjadi Rp486,35 miliar (+44,3% y-y) pada 2018. Kinerja ini disebabkan oleh naiknya pendapatan menjadi Rp6,93 triliun (+29,3% y-y). Selain itu, meski beban pokok pendapatan tumbuh 28,8% y-y, namun angka tersebut melambat dari pertumbuhan 2017. Alhasil laba kotor WTON tumbuh menjadi Rp882,4 miliar (+32,4% y-y). (Bisnis Indonesia)

AALI : Laba Bersih 2018 Turun 27%

PT Astra Agro Lestari Tbk (AALI) mencatatkan pertumbuhan pendapatan menjadi Rp19,08 triliun (+10,3% y-y) pada 2018, yang ditopang oleh kenaikan kinerja penjualan seluruh segmen. Meski demikian, beban pokok penjualan serta beban penjualan AALI melonjak hingga 18% y-y dan 26,5% y-y. Alhasil, kinerja laba bersih 2018 tertekan menjadi Rp1,43 triliun (-27% y-y). (Kontan)

AUTO : Pendapatan 2018 Tumbuh 13,4%

PT Astra Otoparts Tbk (AUTO) mencatatkan kinerja pendapatan sebesar Rp15,36 triliun (+13,4% y-y) sepanjang 2018. Pertumbuhan ini ditopang oleh kenaikan penjualan pihak ketiga domestik sebesar 9,84% y-y, serta naiknya penjualan pihak ketiga ekspor sebesar 20,2% y-y. Adapun porsi penjualan ekspor ini juga meningkat hingga 14,6% dari total penjualan pihak ketiga yang sebesar Rp10,20 triliun. (Kontan)

Domestic & Global News

Penerimaan Pajak Naik Menjadi Rp86 Triliun

Penerimaan pajak sepanjang Januari 2019 tumbuh 8,8% y-y menjadi Rp 86 triliun. Pajak Penghasilan (PPH) pasal 25 secara tahunan naik 57,12%. Sektor jasa keuangan mencetak pertumbuhan penerimaan PPh pasal 25 yang terbesar di periode tersebut. Penerimaan pajak sektor jasa keuangan naik 33% dibanding tahun 2018, menjadi Rp10,02 triliun. Meski demikian, Direktorat Jenderal Pajak optimistis penerimaan PPh orang pribadi masih bisa naik hingga 20% y-y. Tetapi, penerimaan pajak bulan Januari belum mencerminkan penerimaan pajak dalam satu tahun. Sebab selalu ada fluktuasi dalam penerimaan bulanan. (Kontan)

The Fed Tunda Kenaikan Suku Bunga

Bank sentral AS, Federal Reserve tidak terburu-buru dalam membuat penilaian mengenai perubahan suku bunga di masa depan di tengah kondisi pertumbuhan ekonomi AS yang kemungkinan bisa melambat, The Fed berargumen bahwa sebenarnya proyeksi pertumbuhan ekonomi AS masih cukup baik. Setelah 4 kali menaikkan bunga acuan di 2018 dan memperkirakan ada kenaikan lanjutan di 2019. The Fed pada Januari 2019 lalu mengubah sikapnya menjadi *stance* yang sabar. Saat ini, suku bunga acuan The Fed berada di kisaran 2,25%-2,5%. (CNBC Indonesia)

Relative Valuation

	Last Price	End of Last Year Price	Target Price*	Rating	Upside Potential (%)	1 Year Change (%)	Market Cap (IDR tn)	Price / EPS (TTM)	Price / BVPS	Return on Equity (%)	Dividend Yield TTM (%)	Sales Growth Yoy (%)	EPS Growth Yoy (%)	Adjusted Beta
JCI Index	6,541	6,194				(0.9)	7,464.6							
Finance						4.2	2,341.6							
BBCA	27,775	26,000	28,825	Hold	3.8	17.9	684.8	27.4x	4.8x	18.4	0.9	7.5	10.0	0.9
BBRI	3,940	3,660	4,370	Hold	10.9	4.5	486.0	14.9x	2.6x	18.5	2.7	10.4	11.7	1.5
BMRI	7,275	7,375	8,275	Hold	13.7	(13.6)	339.5	13.6x	1.9x	14.4	2.7	7.4	21.2	1.4
BBNI	8,850	8,800	10,525	Buy	18.9	(9.9)	165.0	11.0x	1.5x	14.5	2.9	9.6	10.2	1.4
Consumer						(5.7)	1,509.5							
HMSP	3,790	3,710	4,225	Hold	11.5	(20.2)	440.8	33.9x	14.0x	41.8	2.8	7.2	3.8	1.2
GGRM	84,500	83,625	88,650	Hold	4.9	6.0	162.6	20.1x	3.8x	19.6	3.1	13.6	6.3	1.2
UNVR	49,975	45,400	49,700	Hold	(0.6)	(7.4)	381.3	41.9x	50.3x	142.9	1.8	1.5	30.1	1.1
ICBP	10,400	10,450	11,225	Hold	7.9	15.6	121.3	28.6x	5.8x	21.3	2.1	7.5	14.6	0.8
INDF	7,600	7,450	8,175	Hold	7.6	0.3	66.7	18.0x	2.1x	11.7	4.0	3.1	(13.7)	1.2
KLBF	1,505	1,520	1,840	Buy	22.3	(6.5)	70.5	29.1x	5.1x	18.3	1.7	3.9	1.4	1.2
Infrastructure						5.0	842.87							
TLKM	3,930	3,750	4,700	Buy	19.6	(1.3)	389.3	21.1x	4.3x	20.4	4.3	2.3	(20.6)	0.8
PGAS	2,640	2,120	2,600	Hold	(1.5)	2.3	64.0	15.0x	1.8x	9.7	1.2	8.4	62.5	1.4
JSMR	4,990	4,280	6,050	Buy	21.2	(5.0)	36.2	17.5x	2.2x	13.4	1.2	18.7	(6.9)	0.9
Trade						(11.1)	741.9							
UNTR	27,800	27,350	39,550	Buy	42.3	(24.0)	103.7	9.6x	2.0x	22.6	3.5	32.1	60.8	1.0
AKRA	5,475	4,290	4,650	Sell	(15.1)	(9.1)	22.0	29.5x	2.7x	19.3	4.0	25.3	(22.4)	1.2
SCMA	1,750	1,870	2,025	Buy	15.7	(38.8)	25.6	17.9x	5.6x	32.3	3.1	10.8	8.7	1.3
MNCN	945	690	875	Hold	(7.4)	(38.4)	13.5	9.7x	1.2x	14.2	1.6	2.8	(20.3)	0.9
ACES	1,805	1,490	1,635	Hold	(9.4)	30.8	31.0	32.4x	8.1x	26.6	1.3	22.3	32.7	1.1
RALS	1,715	1,420	1,515	Hold	(11.7)	49.1	12.2	20.4x	3.1x	15.7	2.3	2.2	43.4	0.8
MAPI	1,050	805	1,170	Hold	11.4	40.0	17.4	30.1x	3.4x	14.0	0.4	18.3	126.7	0.8
Property						(15.6)	399.6							
BSDE	1,335	1,255	1,850	Buy	38.6	(25.4)	25.7	7.9x	1.0x	13.2	N/A	(18.9)	(74.2)	1.3
PWON	640	620	600	Hold	(6.3)	(5.2)	30.8	13.8x	2.6x	20.6	0.9	19.0	25.2	1.3
CTRA	895	1,010	1,250	Buy	39.7	(29.8)	16.6	18.3x	1.2x	6.8	1.1	7.9	1.7	1.6
SMRA	955	805	960	Hold	0.5	(13.2)	13.8	30.8x	2.1x	6.9	0.5	0.7	75.0	1.7
WSKT	1,850	1,680	2,810	Buy	51.9	(36.6)	25.1	4.8x	1.4x	33.2	3.1	27.0	41.1	1.4
WIKA	1,755	1,655	2,150	Buy	22.5	(9.3)	15.7	11.4x	1.2x	11.0	1.5	32.3	26.0	1.2
Misc Ind.						(2.2)	397.6							
ASII	7,600	8,225	8,925	Buy	17.4	(7.3)	307.7	14.1x	2.3x	17.3	2.5	16.4	20.6	1.2
Basic Ind.						15.9	698.8							
INTP	19,875	18,450	19,950	Hold	0.4	(12.5)	73.2	68.3x	3.2x	4.6	3.5	2.5	(56.1)	1.5
SMGR	12,925	11,500	13,500	Hold	4.4	14.1	76.7	29.0x	2.5x	9.0	1.1	4.4	43.1	1.3
CPIN	7,200	7,225	6,700	Hold	(6.9)	102.2	118.1	29.2x	6.5x	24.2	0.8	5.1	79.7	1.0
JPFA	2,280	2,150	3,250	Buy	42.5	41.6	26.7	14.5x	2.9x	20.2	4.4	16.8	104.2	0.8
Mining						(4.8)	431.5							
ADRO	1,350	1,215	1,970	Buy	45.9	(43.8)	43.2	7.3x	0.8x	11.9	7.4	9.3	(16.0)	1.3
PTBA	4,150	4,300	5,375	Buy	29.5	33.4	47.8	7.6x	3.0x	42.1	7.7	20.7	49.7	1.0
ITMG	22,175	20,250	24,225	Hold	9.2	(27.5)	25.1	6.7x	1.8x	27.1	14.7	18.8	4.3	1.2
INCO	3,850	3,260	3,760	Hold	(2.3)	11.0	38.3	43.0x	1.5x	3.3	N/A	23.4	N/A	1.4
ANTM	1,045	765	1,200	Hold	14.8	10.6	25.1	22.8x	1.3x	5.9	0.2	186.6	N/A	1.4
Agriculture						(5.4)	101.3							
AALI	13,100	11,825	16,925	Buy	29.2	(6.4)	25.2	15.9x	1.3x	9.5	3.3	10.3	(28.4)	0.6
LSIP	1,300	1,250	1,500	Buy	15.4	(5.5)	8.9	18.9x	1.1x	5.7	3.5	(19.6)	(39.3)	0.8

* Target Price for December 2019

Source: Bloomberg, NHKS Research

Date	Country	Hour Jakarta	Event	Period	Actual	Consensus	Previous
Tuesday	USA	20:30	Housing Starts	Dec	1078k	1253k	1256k
<i>26 - Feb</i>	USA	22:00	Conf. Board Consumer Confidence	Feb	131.4	124	120.2
Wednesday	EU	16:00	M3 Money Supply YoY	Jan		4.00%	4.10%
<i>27 - Feb</i>	USA	19:00	MBA Mortgage Applications	22-Feb		--	3.60%
	USA	22:00	Factory Orders	Dec		0.60%	-0.60%
Thursday	UK	Tentative	Nationwide House Px NSA YoY	Feb		0.30%	0.10%
<i>28 - Feb</i>	UK	Tentative	Nationwide House PX MoM	Feb		-0.10%	0.30%
	JPN	06:50	Industrial Production MoM	Jan P		-2.50%	-0.10%
	CHN	08:00	Manufacturing PMI	Feb		49.5	49.5
	GER	20:00	CPI MoM	Feb P		0.50%	-0.80%
	GER	20:00	CPI YoY	Feb P		1.50%	1.40%
	USA	20:30	GDP Annualized QoQ	4Q A		2.40%	3.40%
	USA	20:30	Initial Jobless Claims	23-Feb		222k	216k
	EU	16:00	Markit Eurozone Manufacturing PMI	Feb P		50.5	50.5
	USA	20:30	Initial Jobless Claims	16-Feb		--	239k
Friday	JPN	06:30	Job-To-Applicant Ratio	Jan		1.63	1.63
<i>1 - Mar</i>	JPN	06:30	Tokyo CPI Ex-Fresh Food YoY	Feb		1.00%	1.10%
	JPN	06:30	Jobless Rate	Jan		2.40%	2.40%
	JPN	06:50	Capital Spending YoY	4Q		4.50%	4.50%
	CHN	08:45	Caixin China PMI Mfg	Feb		48.7	48.3
	GER	15:55	Unemployment Change (000's)	Feb		-5k	-2k
	UK	16:30	Markit UK PMI Manufacturing SA	Feb		52	52.8
	USA	20:30	Personal Income	Jan		0.30%	--
	USA	20:30	Personal Spending	Dec		-0.10%	0.40%
	USA	22:00	ISM Manufacturing	Feb		55.6	56.6

Source: Bloomberg

Domestic Economic Calendar

Date	Hour Jakarta	Event	Period	Actual	Consensus	Prev.
Thursday	Tentative	Money Supply M1 YoY	Jan		--	4.80%
<i>28 - Feb</i>	Tentative	Money Supply M2 YoY	Jan		--	6.30%
Friday	07:30	Nikkei Indonesia PMI Mfg	Feb		--	49.9
<i>1 - Mar</i>	Tentative	CPI YoY	Feb		--	2.82%
	Tentative	CPI NSA MoM	Feb		--	0.32%
	Tentative	CPI Core YoY	Feb		--	3.06%
	03/08	Danareksa Consumer Confidence	Feb		--	102.3

Source: Bloomberg

Corporate Calendar

Date	Event	Company
Monday 25 - Feb	Extraordinary Shareholder Meeting	PSSI
Tuesday 26 - Feb	Extraordinary Shareholder Meeting	DNAR, PSAB, SDMU
Wednesday 27 - Feb	Extraordinary Shareholder Meeting	SGRO
Thursday 28 - Feb	Extraordinary Shareholder Meeting	CMNP, DKFT, MEGA, SKYB, ZINC
Friday 1 - Mar	Extraordinary Shareholder Meeting	ARNA, BVIC, MAMI, PTRO

Source: Bloomberg

DISCLAIMER

This report and any electronic access hereto are restricted and intended only for the clients and related entities of PT NH Korindo Sekuritas Indonesia. This report is only for information and recipient use. It is not reproduced, copied, or made available for others. Under no circumstances is it considered as a selling offer or solicitation of securities buying. Any recommendation contained herein may not suitable for all investors. Although the information hereof is obtained from reliable sources, its accuracy and completeness cannot be guaranteed. PT NH Korindo Sekuritas Indonesia, its affiliated companies, employees, and agents are held harmless from any responsibility and liability for claims, proceedings, action, losses, expenses, damages, or costs filed against or suffered by any person as a result of acting pursuant to the contents hereof. Neither is PT NH Korindo Sekuritas Indonesia, its affiliated companies, employees, nor agents are liable for errors, omissions, misstatements, negligence, inaccuracy contained herein.

All rights reserved by PT NH Korindo Sekuritas Indonesia



PT. NH Korindo Sekuritas Indonesia

Member of Indonesia Stock Exchange

Head Office :

Wisma Korindo 7th Floor
Jl. M.T. Haryono Kav. 62
Pancoran, Jakarta 12780
Indonesia
Telp: +62 21 7976202
Fax : +62 21 7976206

Branch Office BSD:

ITC BSD Blok R No.48
Jl. Pahlawan Seribu Serpong
Tangerang Selatan 15322
Indonesia
Telp : +62 21 5316 2049
Fax : +62 21 5316 1687

Branch Office Solo :

Jl. Ronggowarsito No. 8
Kota Surakarta
Jawa Tengah 57111
Indonesia
Telp: +62 271 664763
Fax : +62 271 661623

A Member of NH Investment & Securities Global Network

Seoul | New York | Hong Kong | Singapore | Shanghai | Beijing | Hanoi |
Jakarta