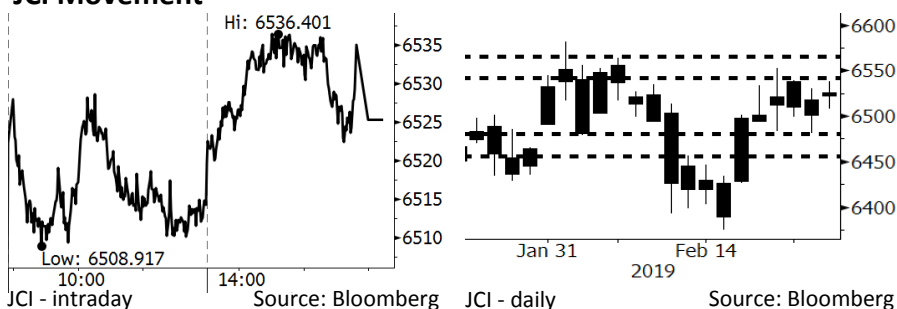


Morning Brief

Daily | Feb 26, 2019

JCI Movement



IHSG (Jakarta Composite Index)

February 25	6,525.36
Chg	+23.98pts (+0.37%)
Volume (bn shares)	171.76
Value (IDR tn)	10.26

Adv 211 Dec 202 Unc 230 Untr 87

Foreign Transaction		(IDR bn)
Buy		3,784
Sell		3,523
Net Buy (Sell)		260

Top Buy	NB Val.	Top Sell	NS Val.
BBRI	156.5	UNTR	74.1
BBCA	132.8	BBNI	41.7
TLKM	63.2	BBTN	31.9
BMRI	52.0	BDMN	26.9
BTPS	48.0	ASII	25.6

LQ-45 Index		Top Gainers & Losers	
Gainers	%	Losers	%
ERAA	5.3%	INDY	-4.2%
LPPF	3.5%	ITMG	-3.2%
SMGR	3.0%	UNTR	-2.5%
ANTM	2.8%	MEDC	-2.0%
INTP	2.5%	EXCL	-1.9%

Government Bond Yield & FX		
	Last	Chg.
Tenor: 10 year	7.90%	-0.05%
USDIDR	14,018	-0.28%
KRWIDR	12.53	0.20%

Global Indexes			
Index	Last	Chg.	%
Dow Jones	26,091.95	60.14	0.23%
S&P 500	2,796.11	3.44	0.12%
Nasdaq	7,554.46	26.92	0.36%
FTSE 100	7,183.74	5.14	0.07%
CAC 40	5,231.85	16.00	0.31%
DAX	11,505.39	47.69	0.42%
Nikkei	21,528.23	102.72	0.48%
Hang Seng	28,959.30	143.00	0.50%
Shanghai	2,961.28	157.06	5.60%
KOSPI	2,232.56	2.06	0.09%
EIDO	26.83	0.38	1.44%

Commodities			
Commodity	Last	Chg.	%
Gold (USD /troy oz.)	1,327.6	(1.8)	-0.14%
Crude Oil (USD /bbl)	55.48	(1.78)	-3.11%
Coal Newcas(USD/ton)	93.25	0.25	0.27%
Gas (USD /mmbtu)	2.84	0.12	4.38%
Nickel LME (USD /MT)	12,975	(15.0)	-0.12%
Tin LME (USD /MT)	21,740	245.0	1.14%
CPO (MYR/Ton)	2,213	(44.0)	-1.95%

Market Recap

IHSG ditutup naik kemarin terpengaruh oleh sentimen positif dari diundurnya kenaikan tarif impor oleh AS. Penguatan juga ditopang oleh sektor perbankan. **Top Gainers: Infrastructure (+1.30%), Basic Industry (+0.99%), Finance (+0.57%)**

Daily Foreign & Domestic Sector Movement

Di tengah minimnya sentimen positif dari dalam negeri, investor asing masih mencatatkan *net buy* sebesar Rp260 miliar. Sektor perbankan menjadi incaran utama investor asing dengan *net buy* sebesar Rp297 miliar. Meskipun kinerja IHSG tidak secemerlang indeks Tiongkok, posisi *net buy* ini menguatkan investor domestik bahwa asing masih tertarik untuk berinvestasi di Indonesia.

Saat USDIDR dibuka menguat hingga 0,45% kemarin, investor domestik berbondong-bondong membeli saham sektor farmasi dengan *net buy* hingga Rp31 miliar. Kinerja industri farmasi memang sangat berkaitan dengan kurs rupiah karena sebagian besar bahan baku berasal dari luar negeri. Oleh sebab itu, wajarlah investor domestik mengincar sektor farmasi dengan harapan margin keuntungan akan meningkat seiring dengan penguatan rupiah.

Today's Outlook: Indonesia Menghadapi Fenomena El Nino

Untuk hari ini kami mengestimasi IHSG bergerak *sideways* dengan **support range 6440-6470** dan **resistance range 6545-6580**. Pemerintah telah mengumumkan terdapat 16 daerah di Indonesia yang akan terkena dampak El Nino - sebuah fenomena cuaca dimana musim kemarau akan lebih lama - sehingga meningkatkan risiko kebakaran. Fenomena El Nino ini diperkirakan akan memberikan dampak terhadap sektor pertanian dimana hasil produksi dapat mengalami penyusutan akibat kemarau yang berkepanjangan. Namun dampak terhadap IHSG akan minim karena sektor pertanian memberikan kontribusi pemberat yang paling kecil yakni hanya sebesar 1,5% terhadap IHSG.

Company News

- WSKT : Memperoleh Kontrak Baru Rp1,02 Triliun
- PGAS : Berencana Membidik Pasar Ekspor
- RALS : Telah Menjual 20 Juta Saham *Treasury*
- UNTR : Proyek PLTU Ditargetkan Rampung pada 2021

Domestic & Global News

Utang Pemerintah Pusat Capai Rp4.498,6 Triliun
Trump Segera Teken Perjanjian Dagang Dengan Xi

Indonesia Economic Data

Monthly Indicator	Last	Prev.	Quarterly Indicator	Last	Prev.
BI 7 Day Rev Repo Rate	6.00%	6.00%	Real GDP	5.18%	5.17%
FX Reserve (USD bn)	120.10	120.65	Current Acc (USD bn)	(9.15)	(8.85)
Trd Balance (USD bn)	(1.16)	(1.10)	Govt. Spending Yoy	4.56%	6.28%
Exports Yoy	-4.70%	-4.62%	FDI (USD bn)	3.62	5.95
Imports Yoy	-1.83%	1.16%	Business Confidence	108.05	112.82
Inflation Yoy	2.82%	3.13%	Cons. Confidence*	125.50	127.00

BDMN : Akan Merilis MTN Hari Ini

PT Bank Danamon Indonesia Tbk (BDMN) akan merilis MTN I Bank Danamon 2019 sebesar Rp500 miliar pada hari ini. MTN ini memiliki pembayaran kupon setiap 3 bulan dan jatuh tempo pada 6 Maret 2020. Sepanjang 2019, BDMN juga berencana untuk menerbitkan beberapa surat utang lainnya dengan total nilai sebesar Rp2-3 triliun. (Kontan)

PWON : Menggarap 4 Proyek Mal

PT Pakuwon Jati Tbk (PWON) akan menggarap 4 proyek mal pada 2019, untuk terus memperkuat segmen pendapatan berulang. Keempat proyek tersebut ialah proyek Pakuwon Mall fase 4, EastCoast Mall extension, serta proyek renovasi Blok M Plaza dan Royal Plaza Surabaya. Pada 2019, PWON menganggarkan belanja modal sebesar Rp2,1 triliun, dengan dana Rp400 miliar untuk menambah *land bank*. (Kontan)

TINS : Terus Meningkatkan Kinerja Produksi

PT Timah Tbk (TINS) akan terus meningkatkan kinerja produksi pada 2019. Untuk itu, TINS akan menambah kapasitas produksi sebesar 5.000-10.000 ton per tahun melalui pembukaan tambang terbuka di Bangka Belitung pada 2Q19. Selain itu, TINS juga memiliki rencana ekspansi ke Nigeria dan Myanmar. Kinerja TINS juga diproyeksikan akan tumbuh seiring dengan tren peningkatan harga timah. (Kontan)

BBNI : Berupaya Menjaga NIM di 5,3%

PT Bank Negara Indonesia (Persero) Tbk (BBNI) akan berupaya untuk terus menjaga NIM di level 5,2%-5,3%, serupa dengan kinerja 2018 di level 5,3%. Untuk itu, BBNI akan tetap selektif meningkatkan bunga kredit khusus pada segmen kecil, menengah, dan konsumen. Sedangkan pada segmen kredit korporasi dan KPR, BBNI masih mengkaji strategi yang tepat. (CNBC Indonesia)

Domestic & Global News

Utang Pemerintah Pusat Capai Rp4.498,6 Triliun

Total nilai (*outstanding*) utang pemerintah pusat hingga Januari 2019 mencapai Rp4.498,56 triliun. Posisi utang pemerintah tersebut tumbuh 13,6% dibandingkan posisi Januari 2018 yang sebesar Rp3.958,66 triliun. Utang pemerintah pusat tersebut terdiri dari pinjaman dan surat berharga negara (SBN). Total pinjaman pemerintah, baik dalam luar maupun dalam negeri, mencapai Rp795,79 triliun atau 17,69% dari *outstanding* per Januari 2019. Sementara, utang dalam bentuk SBN mendominasi yakni 82,31% dari *outstanding*. Total utang pemerintah dalam bentuk SBN sebesar Rp3.702,77 triliun, terdiri dari SBN berdenominasi rupiah sebesar Rp2.675,04 triliun serta berdenominasi valas sebesar Rp1.027,72 triliun. (Kontan)

Trump Segera Teken Perjanjian Dagang Dengan Xi

Trump mengatakan akan segera menandatangani kesepakatan dengan Presiden Tiongkok Xi Jinping untuk mengakhiri perang dagang jika kedua negara berhasil menjembatani beberapa perbedaan yang tengah dibicarakan. Ia juga mengatakan para anggota delegasi perundingan sudah sangat dekat dengan kata sepakat. Sebelumnya, kicauan sang presiden bahwa ia akan menunda kenaikan bea impor terhadap produk Tiongkok yang seharusnya dikenakan di awal Maret telah membuat pasar saham seluruh dunia menguat. (CNBC)

Relative Valuation

	Last Price	End of Last Year Price	Target Price*	Rating	Upside Potential (%)	1 Year Change (%)	Market Cap (IDR tn)	Price / EPS (TTM)	Price / BVPS	Return on Equity (%)	Dividend Yield TTM (%)	Sales Growth Yoy (%)	EPS Growth Yoy (%)	Adjusted Beta
JCI Index	6,525	6,194				(0.4)	7,447.5							
Finance						4.4	2,331.3							
BBCA	27,450	26,000	28,825	Hold	5.0	16.7	676.8	27.1x	4.7x	18.4	0.9	7.5	10.0	0.9
BBRI	3,960	3,660	4,370	Hold	10.4	5.9	488.4	15.0x	2.6x	18.5	2.7	10.4	11.7	1.5
BMRI	7,250	7,375	8,275	Hold	14.1	(12.7)	338.3	13.5x	1.9x	14.4	2.7	7.4	21.2	1.4
BBNI	8,800	8,800	10,525	Buy	19.6	(10.4)	164.1	10.9x	1.5x	14.5	2.9	9.6	10.2	1.4
Consumer						(5.8)	1,488.9							
HMSP	3,750	3,710	4,225	Hold	12.7	(18.1)	436.2	33.5x	13.9x	41.8	2.9	7.2	3.8	1.2
GGRM	82,500	83,625	88,650	Hold	7.5	4.3	158.7	19.6x	3.7x	19.6	3.2	13.6	6.3	1.2
UNVR	48,825	45,400	49,700	Hold	1.8	(9.5)	372.5	40.9x	49.2x	142.9	1.9	1.5	30.1	1.1
ICBP	10,250	10,450	11,225	Hold	9.5	14.8	119.5	28.2x	5.7x	21.3	2.1	7.5	14.6	0.8
INDF	7,600	7,450	8,175	Hold	7.6	0.7	66.7	18.0x	2.1x	11.7	4.0	3.1	(13.7)	1.2
KLBF	1,505	1,520	1,840	Buy	22.3	(6.2)	70.5	29.1x	5.1x	18.3	1.7	3.9	1.4	1.2
Infrastructure						4.9	844.14							
TLKM	3,910	3,750	4,700	Buy	20.2	(2.1)	387.3	21.0x	4.3x	20.4	4.3	2.3	(20.6)	0.8
PGAS	2,610	2,120	2,600	Hold	(0.4)	2.4	63.3	14.8x	1.8x	9.7	1.2	8.4	62.5	1.4
JSMR	4,910	4,280	6,050	Buy	23.2	(6.9)	35.6	17.2x	2.2x	13.4	1.2	18.7	(6.9)	0.9
Trade						(10.6)	744.4							
UNTR	27,250	27,350	39,550	Buy	45.1	(25.5)	101.6	9.4x	2.0x	22.6	3.6	32.1	60.8	1.0
AKRA	5,675	4,290	4,650	Sell	(18.1)	(5.8)	22.8	30.6x	2.8x	19.3	3.9	25.3	(22.4)	1.2
SCMA	1,740	1,870	2,025	Buy	16.4	(35.3)	25.4	17.8x	5.6x	32.3	3.2	10.8	8.7	1.3
MNCN	945	690	875	Hold	(7.4)	(37.0)	13.5	9.7x	1.2x	14.2	1.6	2.8	(20.3)	0.9
ACES	1,865	1,490	1,635	Hold	(12.3)	36.1	32.0	33.5x	8.3x	26.6	1.2	22.3	32.7	1.1
RALS	1,770	1,420	1,515	Hold	(14.4)	52.6	12.6	21.0x	3.2x	15.7	2.3	2.2	43.4	0.8
MAPI	1,060	805	1,170	Hold	10.4	42.3	17.6	30.4x	3.4x	14.0	0.4	18.3	126.7	0.8
Property						(14.4)	401.1							
BSDE	1,325	1,255	1,850	Buy	39.6	(24.3)	25.5	7.9x	1.0x	13.2	N/A	(18.9)	(74.2)	1.3
PWON	625	620	600	Hold	(4.0)	(4.6)	30.1	13.5x	2.5x	20.6	1.0	19.0	25.2	1.3
CTRA	865	1,010	1,250	Buy	44.5	(31.3)	16.1	17.7x	1.2x	6.8	1.1	7.9	1.7	1.6
SMRA	965	805	960	Hold	(0.5)	(12.7)	13.9	31.1x	2.1x	6.9	0.5	0.7	75.0	1.7
WSKT	1,860	1,680	2,810	Buy	51.1	(33.3)	25.2	4.8x	1.4x	33.2	3.1	27.0	41.1	1.4
WIKA	1,765	1,655	2,150	Buy	21.8	(7.1)	15.8	11.5x	1.2x	11.0	1.5	32.3	26.0	1.2
Misc Ind.						(1.2)	397.9							
ASII	7,650	8,225	8,925	Buy	16.7	(5.6)	309.7	14.2x	2.3x	17.3	2.5	16.4	20.6	1.2
Basic Ind.						17.9	699.6							
INTP	19,750	18,450	19,950	Hold	1.0	(5.0)	72.7	67.9x	3.2x	4.6	3.5	2.5	(56.1)	1.5
SMGR	12,950	11,500	13,500	Hold	4.2	16.7	76.8	29.1x	2.5x	9.0	1.0	4.4	43.1	1.3
CPIN	7,150	7,225	6,700	Hold	(6.3)	100.8	117.2	29.0x	6.4x	24.2	0.8	5.1	79.7	1.0
JPFA	2,330	2,150	3,250	Buy	39.5	46.1	27.3	14.8x	3.0x	20.2	4.3	16.8	104.2	0.8
Mining						(3.5)	437.5							
ADRO	1,405	1,215	1,970	Buy	40.2	(41.2)	44.9	7.6x	0.9x	11.9	7.1	9.3	(16.0)	1.3
PTBA	4,130	4,300	5,375	Buy	30.1	27.5	47.6	7.5x	3.0x	42.1	7.7	20.7	49.7	1.0
ITMG	22,900	20,250	24,225	Hold	5.8	(27.2)	25.9	6.9x	1.8x	27.1	14.2	18.8	4.3	1.2
INCO	3,840	3,260	3,760	Hold	(2.1)	11.6	38.2	42.8x	1.4x	3.3	N/A	23.4	N/A	1.4
ANTM	1,085	765	1,200	Hold	10.6	20.6	26.1	23.7x	1.4x	5.9	0.2	186.6	N/A	1.4
Agriculture						(5.2)	102.7							
AALI	13,300	11,825	16,925	Buy	27.3	(4.8)	25.6	14.8x	1.4x	9.5	3.3	9.1	(18.2)	0.6
LSIP	1,360	1,250	1,500	Hold	10.3	(1.1)	9.3	19.8x	1.1x	5.7	3.3	(19.6)	(39.3)	0.8

* Target Price for December 2019

Source: Bloomberg, NHKS Research

Date	Country	Hour Jakarta	Event	Period	Actual	Consensus	Previous
Tuesday	USA	20:30	Housing Starts	Dec		1253k	1256k
<i>26 - Feb</i>	USA	22:00	Conf. Board Consumer Confidence	Feb		124	120.2
Wednesday	EU	16:00	M3 Money Supply YoY	Jan		4.00%	4.10%
<i>27 - Feb</i>	USA	19:00	MBA Mortgage Applications	22-Feb		--	3.60%
	USA	22:00	Factory Orders	Dec		0.60%	-0.60%
Thursday	UK	Tentative	Nationwide House Px NSA YoY	Feb		0.30%	0.10%
<i>28 - Feb</i>	UK	Tentative	Nationwide House PX MoM	Feb		-0.10%	0.30%
	JPN	06:50	Industrial Production MoM	Jan P		-2.50%	-0.10%
	CHN	08:00	Manufacturing PMI	Feb		49.5	49.5
	GER	20:00	CPI MoM	Feb P		0.50%	-0.80%
	GER	20:00	CPI YoY	Feb P		1.50%	1.40%
	USA	20:30	GDP Annualized QoQ	4Q A		2.40%	3.40%
	USA	20:30	Initial Jobless Claims	23-Feb		222k	216k
	EU	16:00	Markit Eurozone Manufacturing PMI	Feb P		50.5	50.5
	USA	20:30	Initial Jobless Claims	16-Feb		--	239k
Friday	JPN	06:30	Job-To-Applicant Ratio	Jan		1.63	1.63
<i>1 - Mar</i>	JPN	06:30	Tokyo CPI Ex-Fresh Food YoY	Feb		1.00%	1.10%
	JPN	06:30	Jobless Rate	Jan		2.40%	2.40%
	JPN	06:50	Capital Spending YoY	4Q		4.50%	4.50%
	CHN	08:45	Caixin China PMI Mfg	Feb		48.7	48.3
	GER	15:55	Unemployment Change (000's)	Feb		-5k	-2k
	UK	16:30	Markit UK PMI Manufacturing SA	Feb		52	52.8
	USA	20:30	Personal Income	Jan		0.30%	--
	USA	20:30	Personal Spending	Dec		-0.10%	0.40%
	USA	22:00	ISM Manufacturing	Feb		55.6	56.6

Source: Bloomberg

Domestic Economic Calendar

Date	Hour Jakarta	Event	Period	Actual	Consensus	Prev.
Thursday	Tentative	Money Supply M1 YoY	Jan		--	4.80%
<i>28 - Feb</i>	Tentative	Money Supply M2 YoY	Jan		--	6.30%
Friday	07:30	Nikkei Indonesia PMI Mfg	Feb		--	49.9
<i>1 - Mar</i>	Tentative	CPI YoY	Feb		--	2.82%
	Tentative	CPI NSA MoM	Feb		--	0.32%
	Tentative	CPI Core YoY	Feb		--	3.06%
	03/08	Danareksa Consumer Confidence	Feb		--	102.3

Source: Bloomberg

Corporate Calendar

Date	Event	Company
Monday 25 - Feb	Extraordinary Shareholder Meeting	PSSI
Tuesday 26 - Feb	Extraordinary Shareholder Meeting	DNAR, PSAB, SDMU
Wednesday 27 - Feb	Extraordinary Shareholder Meeting	SGRO
Thursday 28 - Feb	Extraordinary Shareholder Meeting	CMNP, DKFT, MEGA, SKYB, ZINC
Friday 1 - Mar	Extraordinary Shareholder Meeting	ARNA, BVIC, MAMI, PTRO

Source: Bloomberg

DISCLAIMER

This report and any electronic access hereto are restricted and intended only for the clients and related entities of PT NH Korindo Sekuritas Indonesia. This report is only for information and recipient use. It is not reproduced, copied, or made available for others. Under no circumstances is it considered as a selling offer or solicitation of securities buying. Any recommendation contained herein may not suitable for all investors. Although the information hereof is obtained from reliable sources, its accuracy and completeness cannot be guaranteed. PT NH Korindo Sekuritas Indonesia, its affiliated companies, employees, and agents are held harmless from any responsibility and liability for claims, proceedings, action, losses, expenses, damages, or costs filed against or suffered by any person as a result of acting pursuant to the contents hereof. Neither is PT NH Korindo Sekuritas Indonesia, its affiliated companies, employees, nor agents are liable for errors, omissions, misstatements, negligence, inaccuracy contained herein.

All rights reserved by PT NH Korindo Sekuritas Indonesia



PT. NH Korindo Sekuritas Indonesia

Member of Indonesia Stock Exchange

Head Office :

Wisma Korindo 7th Floor
Jl. M.T. Haryono Kav. 62
Pancoran, Jakarta 12780
Indonesia
Telp: +62 21 7976202
Fax : +62 21 7976206

Branch Office BSD:

ITC BSD Blok R No.48
Jl. Pahlawan Seribu Serpong
Tangerang Selatan 15322
Indonesia
Telp : +62 21 5316 2049
Fax : +62 21 5316 1687

Branch Office Solo :

Jl. Ronggowarsito No. 8
Kota Surakarta
Jawa Tengah 57111
Indonesia
Telp: +62 271 664763
Fax : +62 271 661623

A Member of NH Investment & Securities Global Network

Seoul | New York | Hong Kong | Singapore | Shanghai | Beijing | Hanoi |
Jakarta