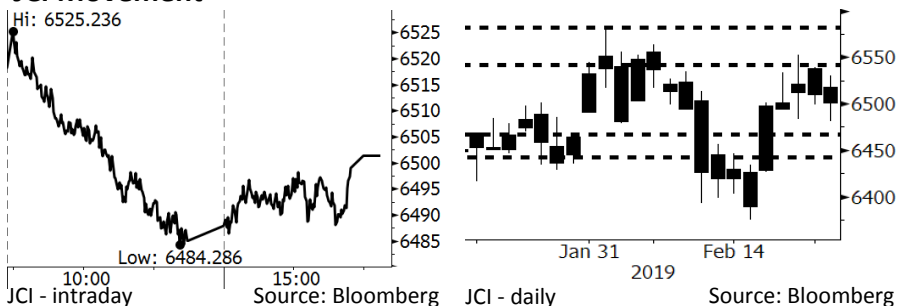


Morning Brief

Daily | Feb 25, 2019

JCI Movement



Market Recap

IHSG bergerak melemah pada Jumat lalu ditekan oleh aksi *profit taking*. Investor global juga tengah menunggu hasil perundingan dagang AS-Tiongkok. **Top Losers: Basic Industry (-1.66%), Property (-0.86%), Agriculture (-0.74%)**

Daily Foreign & Domestic Sector Movement

Investor asing mencatatkan *net sell* pada Jumat lalu sebesar Rp115 miliar dengan sektor perbankan dan pakan ternak sebagai targetnya. Akibatnya IHSG mengalami koreksi sebesar -0,56%. Hal ini senada dengan beberapa pasar di Asia seperti Malaysia dan India yang juga mengalami koreksi tipis. Kami melihat investor asing masih optimis dengan pasar saham Indonesia meskipun BI tetap mempertahankan suku bunga acuan di level 6,0%. Hal ini terlihat dari sepanjang pekan lalu, sektor perbankan menerima *net buy* hingga Rp142 miliar.

Investor domestik melakukan *net sell* pada Jumat lalu pada sektor perdagangan dan jasa. Saham UNTR mengalami kenaikan hingga sebesar 5,6% pada Jumat lalu. Hal ini dimanfaatkan oleh investor domestik untuk *net sell* hingga sebesar Rp187 miliar. Saham UNTR mengalami kenaikan menyusul berita bahwa Tiongkok melakukan pembatasan terhadap impor batu bara dari Australia.

Today's Outlook: Melihat Kesepakatan AS dan Tiongkok

Untuk hari ini kami mengestimasi IHSG bergerak *sideways* dengan **support range 6440-6470** dan **resistance range 6545-6580**. Sentimen terakhir masih berasal dari kebijakan Bank Indonesia yang mempertahankan suku bunga acuan sebesar 6,0%. Meskipun suku bunga acuan tetap, namun pernyataan BI sudah tidak *hawkish* seperti rapat sebelumnya. Hal ini sejalan dengan kebijakan The Fed. Oleh sebab itu, investor diperkirakan akan lebih memperhatikan jalannya negosiasi dagang antara AS-Tiongkok sebelum melanjutkan *net buy* di Indonesia.

Company News

- WSKT : Memperoleh Kontrak Baru Rp1,02 Triliun
- PGAS : Berencana Membidik Pasar Ekspor
- RALS : Telah Menjual 20 Juta Saham *Treasury*
- UNTR : Proyek PLTU Ditargetkan Rampung pada 2021

Domestic & Global News

- IMF: PDB Indonesia di Peringkat 6 Dunia
- Trump Tunda Kenaikan Tarif

Indonesia Economic Data

Monthly Indicator	Last	Prev.	Quarterly Indicator	Last	Prev.
BI 7 Day Rev Repo Rate	6.00%	6.00%	Real GDP	5.18%	5.17%
FX Reserve (USD bn)	120.10	120.65	Current Acc (USD bn)	(9.15)	(8.85)
Trd Balance (USD bn)	(1.16)	(1.10)	Govt. Spending Yoy	4.56%	6.28%
Exports Yoy	-4.70%	-4.62%	FDI (USD bn)	3.62	5.95
Imports Yoy	-1.83%	1.16%	Business Confidence	108.05	112.82
Inflation Yoy	2.82%	3.13%	Cons. Confidence*	125.50	127.00

IHSG (Jakarta Composite Index)

February 22	6,501.38
Chg	-36.39pts (-0.56%)
Volume (bn shares)	162.35
Value (IDR tn)	10.05

Adv 168 Dec 229 Unc 246 Untr 121

Foreign Transaction (IDR bn)

Buy	3,211
Sell	3,326
Net Buy (Sell)	(115)

Top Buy	NB Val.	Top Sell	NS Val.
UNTR	187.8	BMRI	219.0
BBRI	140.8	BBNI	119.6
PGAS	137.8	JPFA	68.0
BTPS	62.6	ASII	64.3
ITMG	28.2	CPIN	49.5

LQ-45 Index Top Gainers & Losers

Gainers	%	Losers	%
UNTR	5.5%	CPIN	-4.7%
ITMG	2.7%	SCMA	-3.9%
ANTM	1.9%	INTP	-3.1%
INCO	1.4%	PWON	-3.1%
INDF	1.0%	BMRI	-3.1%

Government Bond Yield & FX

	Last	Chg.
Tenor: 10 year	7.95%	-0.01%
USDIDR	14,058	-0.09%
KRWIDR	12.50	0.04%

Global Indexes

Index	Last	Chg.	%
Dow Jones	26,031.81	181.18	0.70%
S&P 500	2,792.67	17.79	0.64%
Nasdaq	7,527.55	67.84	0.91%
FTSE 100	7,178.60	11.21	0.16%
CAC 40	5,215.85	19.74	0.38%
DAX	11,457.70	34.42	0.30%
Nikkei	21,425.51	(38.72)	-0.18%
Hang Seng	28,816.30	186.38	0.65%
Shanghai	2,804.23	52.43	1.91%
KOSPI	2,230.50	1.84	0.08%
EIDO	26.45	(0.07)	-0.26%

Commodities

Commodity	Last	Chg.	%
Gold (USD /troy oz.)	1,329.4	5.8	0.44%
Crude Oil (USD /bbl)	57.26	0.30	0.53%
Coal Newcas(USD/ton)	93.80	0.05	0.05%
Gas (USD /mmbtu)	2.72	0.02	0.74%
Nickel LME (USD /MT)	12,990	140.0	1.09%
Tin LME (USD /MT)	21,495	70.0	0.33%
CPO (MYR/Ton)	2,257	(7.0)	-0.31%

WSKT : Memperoleh Kontrak Baru Rp1,02 Triliun

PT Waskita Karya Tbk (WSKT) memperoleh kontrak baru sebesar Rp1,02 triliun sepanjang Januari 2019. Kinerja ini didapat dari proyek tol Batang-Semarang Paket I, tol Solo-Ngawi dan proyek Transmisi Listrik 150KV Riau Seksi 5. Adapun anak usaha WSBP, mencatatkan kontrak baru sebesar Rp725,9 miliar atau naik 59,7% y-y pada Januari 2019. (Bisnis Indonesia)

RALS : Telah Menjual 20 Juta Saham Treasury

PT Ramayana Lestari Sentosa Tbk (RALS) telah melakukan aksi penjualan saham *treasury* tahap pertama pada 13 Februari 2019. RALS melepas 20 juta lembar saham dengan harga Rp1.768 per saham. Dengan ini, RALS memperoleh kas sebesar Rp35,37 miliar, yang akan dialokasikan untuk keperluan operasional. Adapun RALS belum berencana untuk melakukan aksi serupa dalam waktu dekat. (Kontan)

PGAS : Berencana Membidik Pasar Ekspor

PT Perusahaan Gas Negara (Persero) Tbk (PGAS) berencana untuk membidik pasar luar negeri, khususnya proyek infrastruktur dan *trading* gas. Hal ini terkait dengan tren kenaikan harga minyak global yang diharapkan akan berdampak positif pada permintaan gas. Hingga kini, PGAS masih fokus pada pasar domestik, melalui penambahan 2.456 km jaringan pipa gas sepanjang 2018. (Kontan)

UNTR : Proyek PLTU Ditargetkan Rampung pada 2021

PT United Tractors Tbk (UNTR) menargetkan proyek PLTU Jawa 4 di Jepara, Jawa Tengah akan siap beroperasi pada April 2020. Adapun PLTU ini berkapasitas 2x1.000 MW dan memerlukan dana investasi sebesar US\$4,2 miliar. Hingga kini, progresnya telah mencapai 58%. Proyek ini digarap oleh konsorsium PT Bhumi Jati Power, di mana UNTR memegang kepemilikan sebesar 25%. (Bisnis Indonesia)

Domestic & Global News

IMF: PDB Indonesia di Peringkat 6 Dunia

Hasil kajian International Monetary Fund (IMF) menunjukkan, Indonesia akan menempati peringkat enam dunia negara dengan ekonomi terbesar pada 2023 nanti. Dalam empat tahun ke depan, lembaga keuangan ini memproyeksikan, pertumbuhan ekonomi negara kita bisa mencapai 5,4%, dengan pangsa pasar 2,8% dan produk domestik bruto (PDB) per kapita sebesar US\$5.120. Ranking Indonesia sebagai negara dengan pertumbuhan ekonomi tertinggi terus naik sejak 2000 dan ada di posisi 13. Pada 2015, peringkat kita menanjak ke posisi tujuh. Jika di 2023 naik lagi ke posisi 6, Indonesia mengalahkan Rusia, Brasil, Inggris, Prancis. (Kontan)

Trump Tunda Kenaikan Tarif

Trump berencana untuk menunda kenaikan bea impor terhadap berbagai produk Tiongkok yang awalnya direncanakan pada 1 Maret mendatang karena kedua belah pihak semakin dekat dengan kata sepakat untuk mengakhiri perang dagangnya. Hal itu disampaikan Presiden AS Donald Trump dalam serangkaian kicauannya di Twitter yang diunggah Minggu (24/2/2019) malam waktu AS atau Senin pagi waktu Indonesia. Namun, ia tidak menyebutkan tenggat waktu baru untuk perundingan tersebut. (CNBC)

Relative Valuation

	Last Price	End of Last Year Price	Target Price*	Rating	Upside Potential (%)	1 Year Change (%)	Market Cap (IDR tn)	Price / EPS (TTM)	Price / BVPS	Return on Equity (%)	Dividend Yield TTM (%)	Sales Growth Yoy (%)	EPS Growth Yoy (%)	Adjusted Beta
JCI Index	6,501	6,194				(1.8)	7,418.5							
Finance						2.1	2,318.1							
BBCA	27,450	26,000	28,825	Hold	5.0	13.2	676.8	27.1x	4.7x	18.4	0.9	7.5	10.0	0.9
BBRI	3,900	3,660	4,370	Hold	12.1	2.9	481.0	14.7x	2.6x	18.5	2.7	10.4	11.7	1.5
BMRI	7,100	7,375	8,275	Buy	16.5	(17.0)	331.3	13.2x	1.8x	14.4	2.8	7.4	21.2	1.4
BBNI	8,725	8,800	10,525	Buy	20.6	(11.4)	162.7	10.8x	1.5x	14.5	2.9	9.6	10.2	1.4
Consumer						(6.7)	1,494.8							
HMSP	3,760	3,710	4,225	Hold	12.4	(20.2)	437.4	33.6x	13.9x	41.8	2.9	7.2	3.8	1.2
GGRM	81,775	83,625	88,650	Hold	8.4	0.5	157.3	19.4x	3.7x	19.6	3.2	13.6	6.3	1.2
UNVR	49,500	45,400	49,700	Hold	0.4	(9.1)	377.7	41.5x	49.8x	142.9	1.8	1.5	30.1	1.1
ICBP	10,400	10,450	11,225	Hold	7.9	16.5	121.3	28.6x	5.8x	21.3	2.1	7.5	14.6	0.8
INDF	7,625	7,450	8,175	Hold	7.2	-	67.0	18.1x	2.1x	11.7	4.0	3.1	(13.7)	1.2
KLBF	1,510	1,520	1,840	Buy	21.9	(5.6)	70.8	29.1x	5.1x	18.3	1.7	3.9	1.4	1.2
Infrastructure						3.4	833.30							
TLKM	3,840	3,750	4,700	Buy	22.4	(3.8)	380.4	20.6x	4.2x	20.4	4.4	2.3	(20.6)	0.8
PGAS	2,650	2,120	2,600	Hold	(1.9)	1.5	64.2	15.0x	1.8x	9.7	1.2	8.4	62.5	1.4
JSMR	4,960	4,280	6,050	Buy	22.0	(8.6)	36.0	17.4x	2.2x	13.4	1.2	18.7	(6.9)	0.9
Trade						(11.5)	739.3							
UNTR	27,950	27,350	39,550	Buy	41.5	(24.5)	104.3	9.6x	2.0x	22.6	3.5	32.1	60.8	1.0
AKRA	5,750	4,290	4,650	Sell	(19.1)	(3.0)	23.1	31.0x	2.9x	19.3	3.8	25.3	(22.4)	1.2
SCMA	1,750	1,870	2,025	Buy	15.7	(33.2)	25.6	17.9x	5.6x	32.3	3.1	10.8	8.7	1.3
MNCN	945	690	875	Hold	(7.4)	(38.6)	13.5	9.7x	1.2x	14.2	1.6	2.8	(20.3)	0.9
ACES	1,810	1,490	1,635	Hold	(9.7)	32.6	31.0	32.5x	8.1x	26.6	1.3	22.3	32.7	1.1
RALS	1,680	1,420	1,515	Hold	(9.8)	47.4	11.9	20.0x	3.0x	15.7	2.4	2.2	43.4	0.8
MAPI	1,020	805	1,170	Hold	14.7	36.5	16.9	29.2x	3.3x	14.0	0.4	18.3	126.7	0.8
Property						(14.9)	400.9							
BSDE	1,310	1,255	1,850	Buy	41.2	(26.0)	25.2	7.8x	1.0x	13.2	N/A	(18.9)	(74.2)	1.3
PWON	625	620	600	Hold	(4.0)	(4.6)	30.1	13.5x	2.5x	20.6	1.0	19.0	25.2	1.3
CTRA	880	1,010	1,250	Buy	42.0	(32.3)	16.3	18.0x	1.2x	6.8	1.1	7.9	1.7	1.6
SMRA	980	805	960	Hold	(2.0)	(11.7)	14.1	31.6x	2.1x	6.9	0.5	0.7	75.0	1.7
WSKT	1,830	1,680	2,810	Buy	53.6	(35.8)	24.8	4.7x	1.4x	33.2	3.1	27.0	41.1	1.4
WIKA	1,730	1,655	2,150	Buy	24.3	(9.4)	15.5	11.2x	1.2x	11.0	1.6	32.3	26.0	1.2
Misc Ind.						(2.4)	397.4							
ASII	7,625	8,225	8,925	Buy	17.0	(7.0)	308.7	14.2x	2.3x	17.3	2.5	16.4	20.6	1.2
Basic Ind.						16.8	692.7							
INTP	19,275	18,450	19,950	Hold	3.5	(9.5)	71.0	66.2x	3.1x	4.6	3.6	2.5	(56.1)	1.5
SMGR	12,575	11,500	13,500	Hold	7.4	12.0	74.6	28.3x	2.5x	9.0	1.1	4.4	43.1	1.3
CPIN	7,175	7,225	6,700	Hold	(6.6)	106.8	117.7	29.1x	6.5x	24.2	0.8	5.1	79.7	1.0
JPFA	2,340	2,150	3,250	Buy	38.9	48.1	27.4	14.8x	3.0x	20.2	4.3	16.8	104.2	0.8
Mining						(4.4)	438.1							
ADRO	1,410	1,215	1,970	Buy	39.7	(43.1)	45.1	7.6x	0.9x	11.9	7.1	9.3	(16.0)	1.3
PTBA	4,130	4,300	5,375	Buy	30.1	21.5	47.6	7.5x	3.0x	42.1	7.7	20.7	49.7	1.0
ITMG	23,650	20,250	24,225	Hold	2.4	(25.4)	26.7	7.1x	1.9x	27.1	13.8	18.8	4.3	1.2
INCO	3,760	3,260	3,760	Hold	-	12.2	37.4	41.7x	1.4x	3.3	N/A	23.4	N/A	1.4
ANTM	1,055	765	1,200	Hold	13.7	17.9	25.4	23.1x	1.3x	5.9	0.2	186.6	N/A	1.4
Agriculture						(3.5)	103.8							
AALI	13,600	11,825	16,925	Buy	24.4	(1.3)	26.2	15.1x	1.4x	9.5	3.2	9.1	(18.2)	0.6
LSIP	1,370	1,250	1,500	Hold	9.5	0.7	9.3	19.9x	1.1x	5.7	3.3	(19.6)	(39.3)	0.8

* Target Price for December 2019

Source: Bloomberg, NHKS Research

Date	Country	Hour Jakarta	Event	Period	Actual	Consensus	Previous
Tuesday	USA	20:30	Housing Starts	Dec		1253k	1256k
<i>26 - Feb</i>	USA	22:00	Conf. Board Consumer Confidence	Feb		124	120.2
Wednesday	EU	16:00	M3 Money Supply YoY	Jan		4.00%	4.10%
<i>27 - Feb</i>	USA	19:00	MBA Mortgage Applications	22-Feb		--	3.60%
	USA	22:00	Factory Orders	Dec		0.60%	-0.60%
Thursday	UK	Tentative	Nationwide House Px NSA YoY	Feb		0.30%	0.10%
<i>28 - Feb</i>	UK	Tentative	Nationwide House PX MoM	Feb		-0.10%	0.30%
	JPN	06:50	Industrial Production MoM	Jan P		-2.50%	-0.10%
	CHN	08:00	Manufacturing PMI	Feb		49.5	49.5
	GER	20:00	CPI MoM	Feb P		0.50%	-0.80%
	GER	20:00	CPI YoY	Feb P		1.50%	1.40%
	USA	20:30	GDP Annualized QoQ	4Q A		2.40%	3.40%
	USA	20:30	Initial Jobless Claims	23-Feb		222k	216k
	EU	16:00	Markit Eurozone Manufacturing PMI	Feb P		50.5	50.5
	USA	20:30	Initial Jobless Claims	16-Feb		--	239k
Friday	JPN	06:30	Job-To-Applicant Ratio	Jan		1.63	1.63
<i>1 - Mar</i>	JPN	06:30	Tokyo CPI Ex-Fresh Food YoY	Feb		1.00%	1.10%
	JPN	06:30	Jobless Rate	Jan		2.40%	2.40%
	JPN	06:50	Capital Spending YoY	4Q		4.50%	4.50%
	CHN	08:45	Caixin China PMI Mfg	Feb		48.7	48.3
	GER	15:55	Unemployment Change (000's)	Feb		-5k	-2k
	UK	16:30	Markit UK PMI Manufacturing SA	Feb		52	52.8
	USA	20:30	Personal Income	Jan		0.30%	--
	USA	20:30	Personal Spending	Dec		-0.10%	0.40%
	USA	22:00	ISM Manufacturing	Feb		55.6	56.6

Source: Bloomberg

Domestic Economic Calendar

Date	Hour Jakarta	Event	Period	Actual	Consensus	Prev.
Thursday	Tentative	Money Supply M1 YoY	Jan		--	4.80%
<i>28 - Feb</i>	Tentative	Money Supply M2 YoY	Jan		--	6.30%
Friday	07:30	Nikkei Indonesia PMI Mfg	Feb		--	49.9
<i>1 - Mar</i>	Tentative	CPI YoY	Feb		--	2.82%
	Tentative	CPI NSA MoM	Feb		--	0.32%
	Tentative	CPI Core YoY	Feb		--	3.06%
	03/08	Danareksa Consumer Confidence	Feb		--	102.3

Source: Bloomberg

Corporate Calendar

Date	Event	Company
Monday 25 - Feb	Extraordinary Shareholder Meeting	PSSI
Tuesday 26 - Feb	Extraordinary Shareholder Meeting	DNAR, PSAB, SDMU
Wednesday 27 - Feb	Extraordinary Shareholder Meeting	SGRO
Thursday 28 - Feb	Extraordinary Shareholder Meeting	CMNP, DKFT, MEGA, SKYB, ZINC
Friday 1 - Mar	Extraordinary Shareholder Meeting	ARNA, BVIC, MAMI, PTRO

Source: Bloomberg

DISCLAIMER

This report and any electronic access hereto are restricted and intended only for the clients and related entities of PT NH Korindo Sekuritas Indonesia. This report is only for information and recipient use. It is not reproduced, copied, or made available for others. Under no circumstances is it considered as a selling offer or solicitation of securities buying. Any recommendation contained herein may not suitable for all investors. Although the information hereof is obtained from reliable sources, its accuracy and completeness cannot be guaranteed. PT NH Korindo Sekuritas Indonesia, its affiliated companies, employees, and agents are held harmless from any responsibility and liability for claims, proceedings, action, losses, expenses, damages, or costs filed against or suffered by any person as a result of acting pursuant to the contents hereof. Neither is PT NH Korindo Sekuritas Indonesia, its affiliated companies, employees, nor agents are liable for errors, omissions, misstatements, negligence, inaccuracy contained herein.

All rights reserved by PT NH Korindo Sekuritas Indonesia



PT. NH Korindo Sekuritas Indonesia

Member of Indonesia Stock Exchange

Head Office :

Wisma Korindo 7th Floor
Jl. M.T. Haryono Kav. 62
Pancoran, Jakarta 12780
Indonesia
Telp: +62 21 7976202
Fax : +62 21 7976206

Branch Office BSD:

ITC BSD Blok R No.48
Jl. Pahlawan Seribu Serpong
Tangerang Selatan 15322
Indonesia
Telp : +62 21 5316 2049
Fax : +62 21 5316 1687

Branch Office Solo :

Jl. Ronggowarsito No. 8
Kota Surakarta
Jawa Tengah 57111
Indonesia
Telp: +62 271 664763
Fax : +62 271 661623

A Member of NH Investment & Securities Global Network

Seoul | New York | Hong Kong | Singapore | Shanghai | Beijing | Hanoi |
Jakarta