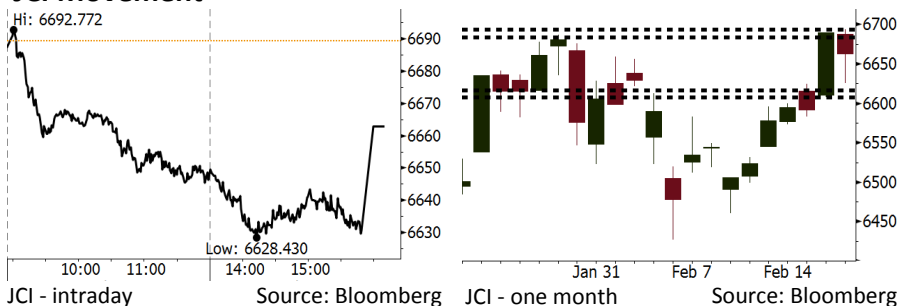


Morning Brief

Daily | Feb 21, 2018

JCI Movement



IHSG (Jakarta Composite Index)

Feb 20	6,662.88
Chg	-26.41pts (-0.39%)
Volume (bn shares)	173.81
Value (IDR tn)	8.46

Adv 149 Dec 230 Unc 203 Untr 98

Foreign Transaction		(IDR bn)
Buy		1,861
Sell		2,060
Net Buy (Sell)		(199)

Top Buy	NB Val.	Top Sell	NS Val.
BMRI	145.0	BBRI	172.6
BBNI	117.5	ASII	56.6
TLKM	47.2	BBCA	44.0
INKP	26.0	BUMI	36.3
WSKT	20.4	HMSP	35.1

LQ-45 Index

Top Gainers & Losers			
Gainers	%	Losers	%
BMRI	6.8%	SMGR	-3.4%
TRAM	1.1%	MYRX	-3.4%
PGAS	0.8%	TPIA	-3.1%
PWON	0.7%	WSBP	-2.9%
BBNI	0.5%	AKRA	-2.9%

Government Bond Yield & FX

	Last	Chg.
Tenor: 10 year	6.47%	0.02%
USD/IDR	13,615	0.41%
KRW/IDR	12.68	-0.08%

Global Indexes

Index	Last	Chg.	%
Dow Jones	24,964.75	(254.63)	-1.01%
S&P 500	2,716.26	(15.96)	-0.58%
Nasdaq	7,234.31	(5.16)	-0.07%
FTSE 100	7,246.77	(0.89)	-0.01%
CAC 40	5,289.86	33.68	0.64%
DAX	12,487.90	102.30	0.83%
Nikkei	21,925.10	(224.11)	-1.01%
Hang Seng	30,873.63	(241.80)	-0.78%
Shanghai	3,199.16	14.20	0.45%
KOSPI	2,415.12	(27.70)	-1.13%
EIDO	29.97	(0.14)	-0.47%

Commodities

Commodity	Last	Chg.	%
Gold (USD /troy oz.)	1,329.2	(17.3)	-1.28%
Crude Oil (USD /bbl)	61.79	0.24	0.39%
Coal Newcas(USD/ton)	100.25	0.55	0.55%
Gas (USD /mmbtu)	2.62	0.06	2.27%
Nickel LME (USD /MT)	13,610	20.0	0.15%
CPO (MYR/Ton)	2,485	(30.0)	-1.19%

Indonesian Market Recap

IHSG ditutup turun kemarin. Investor mencerna lesunya bursa Asia di tengah menguatnya Dollar dan masih liburnya bursa AS dan beberapa bursa Asia. **Top Losers: Basic Industry (-1.38%), Consumer (-1.19%), Misc Industries (-1.14%).**

Today's Outlook: Rilis Notulensi FOMC

Untuk hari ini kami mengestimasi IHSG untuk bergerak melemah dengan **support range 6608-6616 dan resistance range 6684-6693**. Sentimen negatif datang dari pelemahan bursa Amerika dan penguatan Dollar yang dipicu oleh kembali naiknya yield government bond Amerika. Kondisi ini terjadi di tengah penantian notulensi rapat FOMC terakhir yang akan dirilis nanti malam. Di sisi lain, investor dapat fokus pada sektor pertambangan di mana harga minyak masih melanjutkan kenaikan dipicu penurunan inventori minyak Amerika.

Stocks Recommendation (details on the next page)

Trading Buy: ITMG, MEDC, BJTM

Global Market

United States

Bursa Amerika turun tajam tadi malam, tertekan oleh tumbangannya saham Walmart serta imbas dari kenaikan yield government bond.

Europe

Bursa Eropa menguat kemarin. Investor mengabaikan kekuatiran pada volatilitas pasar global dan fokus pada rilis kinerja keuangan yang melampaui estimasi.

Asia

Bursa Asia bergerak melemah kemarin di tengah penguatan dollar index serta rilis notulensi rapat Bank Sentral Australia.

Company News

- TELE : Akan Merilis Surat Utang Rp2 Triliun
- SMBR : Terbitkan MTN Rp400 Miliar
- INDF : Alokasikan Rp530 Miliar untuk Pengembangan Pabrik
- SCMA : Siapkan Belanja Modal Rp112 Miliar

Domestic & Global News

Defisit Anggaran Indonesia Mengecil pada Januari
 Harga Minyak Naik karena Turunnya Persediaan

Indonesia Economic Data

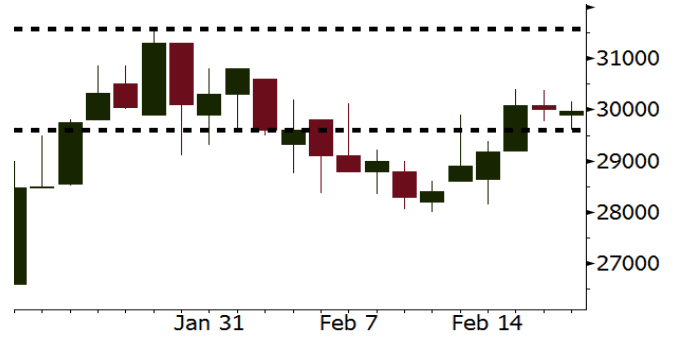
Monthly Indicator	Last	Prev.	Quarterly Indicator	Last	Prev.
BI 7 Day Rev Repo Rate	4.25%	4.25%	Real GDP	5.19%	5.06%
FX Reserve (USD bn)	131.98	130.20	Current Acc (USD bn)	(5.76)	(5.80)
Trd Balance (USD bn)	(0.68)	(0.27)	Govt Spending Yoy	3.81%	3.46%
Exports Yoy	7.86%	6.93%	FDI (USD bn)	4.62	7.86
Imports Yoy	26.44%	17.83%	Business Confidence	111.02	112.39
Inflation Yoy	3.25%	3.61%	Cons. Confidence*	126.10	126.40

ITMG Last = 29975

Analysis Ekspor batubara Indonesia meningkat 445% w-w pada pekan lalu menjadi 4,18 juta ton. Volume ekspor ini merupakan yang tertinggi sejak 11 Desember.

Range 29600 – 31575

Action Trading Buy. Cut Loss If Below 29600



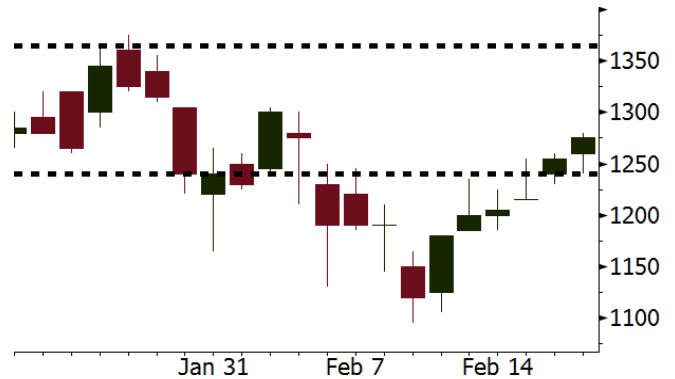
Source: Bloomberg

MEDC Last = 1275

Analysis Harga minyak dunia naik ke posisi USD61,79 per barrel yang merupakan posisi tertinggi dalam 2 pekan terakhir. Kenaikan ini dipicu oleh penurunan inventori minyak Amerika.

Range 1240 – 1365

Action Trading Buy. Cut Loss If Below 1240



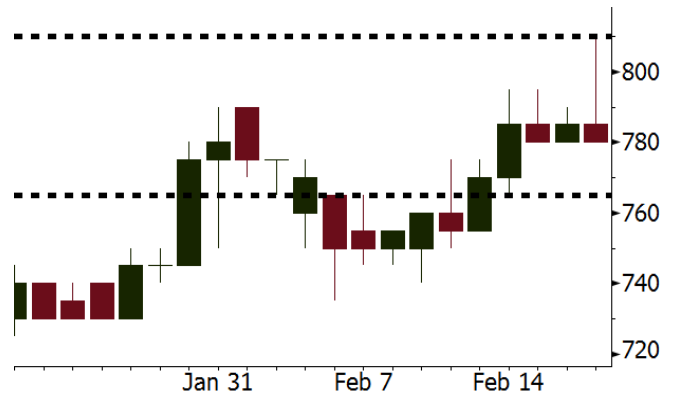
Source: Bloomberg

BJTM Last = 780

Analysis BJTM telah memutuskan akan membagikan dividen sebesar Rp660 miliar atau Rp44 per lembar. Dividend yield berdasarkan harga saham terakhir adalah 5,7%.

Range 765 - 810

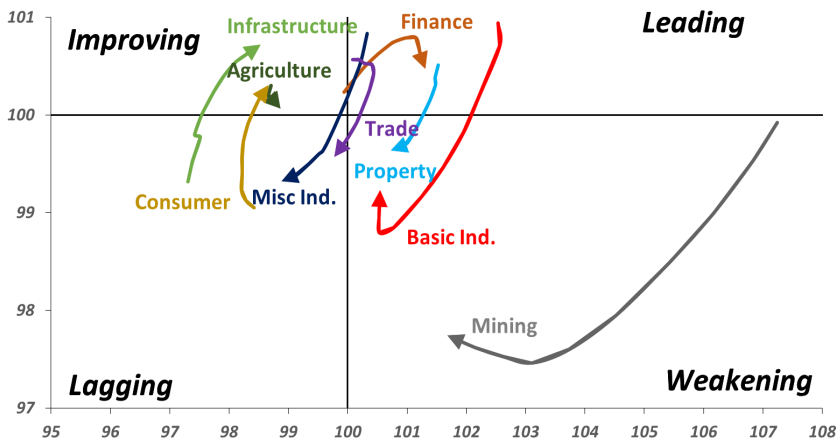
Action Trading buy. Cut Loss If Below 765



Source: Bloomberg

Sector Rotation

Relative Rotation Graph - Last 10 Days



Source: Bloomberg

Relative Valuation

	Last Price	End of Last Year Price	Target Price*	Rating	Upside Potential (%)	1 Year Change (%)	Market Cap (IDR tn)	Price / EPS (TTM)	Price / BVPS	Return on Equity (%)	Dividend Yield TTM (%)	Sales Growth Yoy (%)	EPS Growth Yoy (%)	Adjusted Beta
JCI Index						24.3	7,467.1							
Finance						47.8	2,252.9							
BBCA	24,025	21,900	24,100	Hold	0.3	55.5	592.3	26.5x	4.7x	18.9	0.9	6.9	11.3	0.9
BBRI	3,800	3,640	4,700	Buy	23.7	61.7	468.7	16.0x	2.8x	18.5	2.3	10.2	10.7	1.3
BMRI	9,050	8,000	8,150	Hold	(9.9)	60.5	422.3	20.5x	2.5x	13.0	1.5	5.9	49.5	1.3
BBNI	9,925	9,900	10,825	Hold	9.1	58.2	185.1	13.6x	1.9x	14.7	2.1	11.2	19.7	1.3
BBTN	3,800	3,570	3,300	Hold	(13.2)	77.6	40.2	13.3x	1.1x	10.7	1.3	13.3	15.8	0.9
BJTM	780	710	810	Hold	3.8	40.5	11.7	10.1x	1.5x	15.4	5.6	0.6	12.5	1.3
Consumer						21.9	1,622.4							
HMSP	4,830	4,730	5,000	Hold	3.5	25.8	561.8	43.3x	18.2x	42.2	2.2	2.9	2.6	1.1
GGRM	81,000	83,800	97,825	Buy	20.8	33.9	155.9	20.8x	3.9x	19.4	3.2	9.4	17.8	1.3
UNVR	54,450	55,900	63,000	Buy	15.7	29.3	415.5	60.5x	64.7x	107.6	1.6	3.7	10.0	1.1
ICBP	8,875	8,900	10,200	Hold	14.9	6.0	103.5	27.1x	5.5x	21.4	1.7	3.6	7.4	1.3
INDF	7,750	7,625	8,000	Hold	3.2	(4.6)	68.0	16.9x	2.2x	14.1	3.0	6.5	8.4	1.1
KLBF	1,620	1,690	2,020	Buy	24.7	11.0	75.9	32.0x	6.0x	19.8	1.4	5.0	4.5	1.1
KAEF	2,440	2,700	3,280	Buy	34.4	27.1	13.6	47.5x	5.7x	12.3	0.4	8.4	10.4	1.3
Infrastructure						10.2	815.49							
TLKM	4,070	4,440	5,450	Buy	33.9	5.6	410.3	17.9x	4.4x	25.9	4.8	12.5	21.0	1.1
EXCL	2,920	2,960	3,800	Buy	30.1	(9.6)	31.2	84.0x	1.4x	1.8	N/A	7.2	(7.9)	0.9
ISAT	5,525	4,800	6,750	Buy	22.2	(16.6)	30.0	22.2x	2.2x	9.9	1.3	4.8	N/A	0.6
JSMR	5,525	6,400	6,050	Hold	9.5	16.3	40.1	18.2x	2.7x	15.3	1.4	110.6	9.5	0.9
TBIG	6,000	6,425	6,050	Hold	0.8	15.4	27.2	23.0x	15.9x	76.3	2.5	7.8	(25.2)	0.8
INDY	4,300	3,060	5,050	Buy	17.4	485.0	22.4	55.2x	2.5x	4.6	N/A	22.4	#N/A	1.0
Trade						10.9	783.8							
UNTR	37,350	35,400	39,425	Hold	5.6	52.9	139.3	18.5x	3.2x	18.2	1.8	36.5	80.4	1.2
AKRA	5,975	6,350	8,025	Buy	34.3	(2.4)	23.9	25.4x	3.3x	17.8	2.5	22.6	(9.6)	1.0
SCMA	2,700	2,480	3,250	Buy	20.4	(6.6)	39.5	27.4x	9.3x	35.3	2.1	0.2	(5.4)	0.8
MNCN	1,560	1,285	1,500	Hold	(3.8)	-	22.3	18.9x	2.3x	11.7	2.7	2.2	(11.9)	1.0
LPPF	11,075	10,000	16,225	Buy	46.5	(22.4)	32.3	16.9x	16.6x	112.1	4.4	0.3	(6.5)	1.3
ACES	1,325	1,155	1,150	Hold	(13.2)	71.0	22.7	29.7x	6.9x	24.8	1.2	18.9	10.5	0.9
RALS	1,175	1,200	1,200	Hold	2.1	(10.3)	8.3	19.0x	2.3x	12.3	3.1	(3.1)	3.8	1.1
MPPA	476	452	450	Hold	(5.5)	(62.2)	2.6	N/A	1.1x	(4.5)	N/A	(7.5)	#N/A	1.8
Property						4.4	460.3							
BSDE	1,790	1,700	1,800	Hold	0.6	(5.3)	34.5	11.7x	1.5x	13.8	0.3	37.0	98.8	1.3
PWON	685	685	760	Hold	10.9	21.2	33.0	18.5x	3.3x	19.6	0.7	20.9	8.3	1.1
CTRA	1,250	1,185	1,440	Buy	15.2	(8.8)	23.2	23.2x	1.8x	8.7	0.4	(1.6)	(6.1)	1.0
SMRA	1,150	945	1,160	Hold	0.9	(16.4)	16.6	44.4x	2.6x	6.1	0.4	10.5	100.0	1.3
PPRO	191	189	215	Hold	12.6	(42.8)	11.9	12.5x	2.6x	10.5	0.7	14.7	0.7	0.9
WSKT	3,050	2,210	2,810	Hold	(7.9)	19.6	41.4	11.3x	3.2x	28.9	1.2	103.7	135.9	1.1
PTPP	3,180	2,640	4,770	Buy	50.0	(11.4)	19.7	15.6x	1.9x	18.9	1.6	26.9	43.9	1.1
WIKA	1,970	1,550	2,150	Hold	9.1	(21.2)	17.7	12.1x	1.5x	15.8	1.7	70.0	8.5	1.0
ADHI	2,460	1,885	2,160	Hold	(12.2)	12.8	8.8	21.7x	1.6x	7.5	1.1	53.1	78.0	1.0
Misc Ind.						3.8	415.3							
ASII	8,300	8,300	9,300	Hold	12.0	4.4	336.0	18.6x	2.8x	16.1	2.0	13.6	25.4	1.3
Basic Ind.						32.4	585.6							
INTP	21,450	21,950	21,575	Hold	0.6	38.4	79.0	37.1x	3.3x	8.6	4.3	(7.3)	(55.3)	1.3
SMGR	11,300	9,900	11,550	Hold	2.2	22.8	67.0	22.0x	2.3x	10.9	2.7	7.7	(50.2)	1.2
CPIN	3,600	3,000	4,160	Buy	15.6	5.0	59.0	35.1x	3.9x	11.2	1.6	33.2	(22.4)	1.2
JPFA	1,600	1,300	1,740	Hold	8.7	(15.8)	18.3	15.0x	2.0x	13.7	3.1	5.3	(50.3)	0.9
MAIN	700	740	780	Hold	11.4	(45.7)	1.6	26.4x	0.9x	3.4	5.4	2.5	N/A	1.2
KRAS	505	424	500	Hold	(1.0)	(29.4)	9.8	N/A	0.4x	(7.2)	N/A	5.9	43.5	1.2
TPIA	6,200	6,000	6,275	Hold	1.2	33.4	110.6	23.2x	5.0x	24.8	2.0	28.6	17.7	0.6
BRPT	2,490	2,260	2,420	Hold	(2.8)	101.6	34.8	22.2x	2.4x	14.0	N/A	28.2	N/A	0.3
Mining						38.8	428.0							
ADRO	2,430	1,860	2,720	Hold	11.9	43.4	77.7	11.5x	1.7x	15.3	2.4	37.2	78.0	1.1
PTBA	3,330	2,460	4,085	Buy	22.7	50.0	38.4	9.7x	2.8x	32.2	1.7	31.7	156.4	1.3
ITMG	29,975	20,700	31,350	Hold	4.6	93.7	33.9	10.5x	2.5x	25.1	8.1	21.4	166.7	0.8
INCO	3,590	2,890	3,550	Hold	(1.1)	28.7	35.7	N/A	1.4x	(0.6)	N/A	10.7	N/A	1.5
ANTM	900	625	1,090	Buy	21.1	14.6	21.6	N/A	1.2x	(1.7)	N/A	8.0	N/A	1.0
TINS	1,090	775	1,500	Buy	37.6	4.3	8.1	17.3x	1.4x	8.0	0.9	53.8	#N/A	1.1
ELSA	490	372	575	Buy	17.3	17.8	3.6	16.4x	1.2x	7.8	0.9	37.5	(20.5)	1.1
Agriculture						(11.8)	103.5							
AALI	13,600	13,150	14,425	Hold	6.1	(10.7)	26.2	11.3x	1.5x	13.4	3.8	30.3	9.3	0.6
LSIP	1,350	1,420	1,800	Buy	33.3	(11.5)	9.2	9.6x	1.1x	12.5	2.6	36.6	135.0	0.8

* Target Price for December 2018

Source: Bloomberg, NHKS Research

TELE : Akan Merilis Surat Utang Rp2 Triliun

PT Tiphone Mobile Indonesia Tbk (TELE) berencana menerbitkan surat utang baru senilai maksimum Rp2 triliun. Dana hasil penerbitan efek itu akan digunakan untuk refinancing utang jatuh tempo. Surat utang ini akan diterbitkan pada kuartal dua mendatang. TELE akan meminta restu pemegang saham dalam rapat umum pemegang saham luar biasa (RUPSLB) pada 5 April 2018. (Kontan)

INDF : Alokasikan Rp530 Miliar untuk Pengembangan Pabrik

PT Indofood Sukses Makmur Tbk. (INDF) siap mengalokasikan belanja modal (capex) senilai Rp530 miliar untuk menambah dua lini pabrik tepung. Pabrik tersebut direncanakan rampung pada tahun ini dan akan memiliki kapasitas sekitar 750 ton per hari. (Bisnis Indonesia)

SMBR : Terbitkan MTN Rp400 Miliar

PT Semen Baturaja Tbk (SMBR) baru saja menerbitkan surat utang jangka menengah atau medium term notes (MTN). Dana hasil penerbitan MTN tersebut akan digunakan untuk keperluan pembayaran terkait pembangunan pabrik baru. MTN senilai Rp400 miliar ini memiliki jangka waktu selama 3 tahun dengan bunga flat sebesar 9% per tahun. (Kontan)

SCMA : Siapkan Belanja Modal Rp112 Miliar

PT Surya Cipta Media Tbk (SCMA) menyiapkan belanja modal (capex) tahun ini Rp112 miliar. Capex tersebut relatif sama dengan tahun lalu. Manajemen mengatakan bahwa tak menutup kemungkinan anggarannya membesar dengan banyaknya peluang besar tahun ini, salah satunya ASEAN Games. (Kontan)

Domestic & Global News

Defisit Anggaran Indonesia Mengecil pada Januari karena Tingginya Harga Minyak

Indonesia mengakhiri awal bulan pada 2018 dengan sedikit defisit di anggarannya dibandingkan dengan defisit anggaran pada periode yang sama pada 2017. Hal ini dipicu oleh penurunan pendapatan karena tingginya harga minyak dan peningkatan penerimaan pajak yang mengimbangi sedikitnya jumlah belanja pemerintah. Pada Januari 31, Kementerian Keuangan mencatatkan defisit anggaran sebesar Rp37,1 triliun (USD2,7 miliar) yang merepresentasikan 0,25 persen dari PDB Indonesia. Defisit anggaran pada Januari 2017 tercatat sebesar Rp44,9 triliun atau 0,33 persen dari PDB. (Jakarta Globe)

Harga Minyak Naik karena Turunnya Persediaan

Pada Selasa, 20/02/2018, harga minyak AS meningkat karena penurunan persediaan minyak dan berkurangnya pasokan minyak dari Kanada ke AS yang disebabkan oleh pengurangan jumlah pipa saluran minyak. Adanya pipa saluran minyak baru dari pusat penyimpanan minyak ke Memphis dan berkurangnya jumlah pasokan dari Trans's Canada Keystone menyebabkan menipisnya jumlah pasokan minyak selama tiga tahun. WTI ditutup di level USD61,90 per barel yang meningkat 22 sen dan merupakan posisi tertinggi sejak 7 Februari. (CNBC)

Date	Country	Hour Jakarta	Event	Period	Actual	Consensus	Previous
Monday	JPN	06:50	Trade Balance	Jan	-¥943.4b	-¥979.7b	¥359.0b
<i>19 - Feb</i>	JPN	06:50	Exports YoY	Jan	12.20%	10.00%	9.30%
	JPN	06:50	Imports YoY	Jan	7.90%	6.70%	14.90%
Tuesday	JPN	13:00	Machine Tool Orders YoY	Jan F	48.80%	--	48.80%
<i>20 - Feb</i>	EU	22:00	Consumer Confidence	Feb A	0.1	--	1.3
Wednesday	JPN	07:30	Nikkei Japan PMI Mfg	Feb P	54.0	--	54.8
<i>21 - Feb</i>	JPN	11:30	All Industry Activity Index MoM	Dec	--	--	1.00%
	GER	15:30	Markit Germany Manufacturing PMI	Feb P	--	--	61.1
	EU	16:00	Markit Eurozone Manufacturing PMI	Feb P	--	--	59.6
	UK	16:30	Jobless Claims Change	Jan	--	--	8.6k
	UK	16:30	ILO Unemployment Rate 3Mths	Dec	--	--	4.30%
	USA	19:00	MBA Mortgage Applications	16-Feb	--	--	-4.10%
	USA	21:45	Markit US Manufacturing PMI	Feb P	--	--	55.5
	USA	22:00	Existing Home Sales	Jan	--	5.60m	5.57m
Thursday	USA	02:00	FOMC Meeting Minutes	31-Jan	--	--	--
<i>22 - Feb</i>	UK	16:30	GDP QoQ	4Q P	--	--	0.50%
	UK	16:30	GDP YoY	4Q P	--	--	1.50%
	USA	20:30	Initial Jobless Claims	17-Feb	--	--	--
Friday	JPN	06:30	Natl CPI YoY	Jan	--	--	1.00%
<i>23 - Feb</i>	EU	17:00	CPI YoY	Jan F	--	--	1.40%
	EU	17:00	CPI MoM	Jan	--	--	0.40%

Source: Bloomberg

Corporate Calendar

Date	Event	Company
Monday	Extraordinary Shareholder Meeting	LMAS, META
<i>19 - Feb</i>		
Tuesday	Annual Shareholder Meeting	BJTM
<i>20 - Feb</i>	Extraordinary Shareholder Meeting	SCMA
Thursday	Extraordinary Shareholder Meeting	BINA, UNIT
<i>22 - Feb</i>		
Friday	Annual Shareholder Meeting	BIRD
<i>23 - Feb</i>	Annual & Extraordinary Shareholder Meeting	PTIS

Source: Bloomberg

DISCLAIMER

This report and any electronic access hereto are restricted and intended only for the clients and related entity of PT NH Korindo Sekuritas Indonesia. This report is only for information and recipient use. It is not reproduced, copied, or made available for others. Under no circumstances is it considered as a selling offer or solicitation of securities buying. Any recommendation contained herein may not suitable for all investors. Although the information here is obtained from reliable sources, its accuracy and completeness cannot be guaranteed. PT NH Korindo Sekuritas Indonesia, its affiliated companies, respective employees, and agents disclaim any responsibility and liability for claims, proceedings, action, losses, expenses, damages, or costs filed against or suffered by any person as a result of acting pursuant to the contents hereof. Neither is PT NH Korindo Sekuritas Indonesia, its affiliated companies, employees, nor agents liable for errors, omissions, misstatements, negligence, inaccuracy arising herefrom.

All rights reserved by PT NH Korindo Sekuritas Indonesia



PT. NH Korindo Sekuritas Indonesia

Member of Indonesia Stock Exchange

Head Office :

Wisma Korindo 7th Floor
Jl. M.T. Haryono Kav. 62
Pancoran, Jakarta 12780
Indonesia
Telp: +62 21 7976202
Fax : +62 21 7976206

Branch Office BSD:

ITC BSD Blok R No.48
Jl. Pahlawan Seribu Serpong
Tangerang Selatan 15322
Indonesia
Telp : +62 21 5316 2049
Fax : +62 21 5316 1687

Branch Office Solo :

Jl. Ronggowarsito No. 8
Kota Surakarta
Jawa Tengah 57111
Indonesia
Telp: +62 271 664763
Fax : +62 271 661623

A Member of NH Investment & Securities Global Network

Seoul | New York | Hong Kong | Singapore | Shanghai | Beijing | Hanoi |
Jakarta