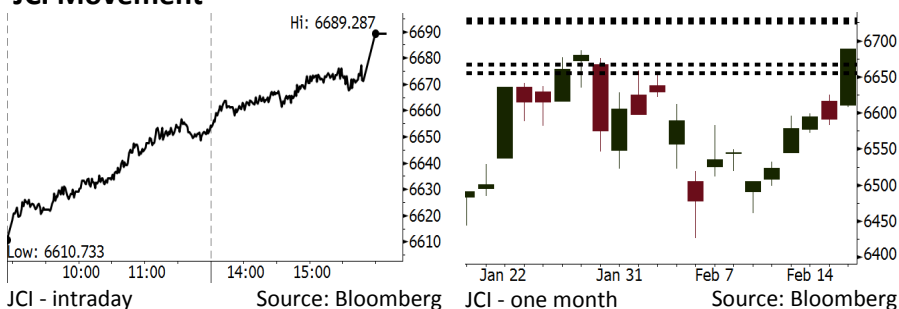


Morning Brief

Daily | Feb 20, 2018

JCI Movement



IHSG (Jakarta Composite Index)

Feb 19	6,689.29
Chg	+97.71pts (+1.48%)
Volume (bn shares)	117.81
Value (IDR tn)	7.76

Adv 236 Dec 131 Unc 215 Untr 105

Foreign Transaction (IDR bn)

Buy	2,095
Sell	1,675
Net Buy (Sell)	420

Top Buy	NB Val.	Top Sell	NS Val.
TLKM	113.1	BBRI	73.3
BBCA	93.2	MYRX	21.7
BMRI	76.5	PGAS	14.2
WSKT	45.1	UNTR	13.3
UNVR	33.2	BUMI	12.6

LQ-45 Index Top Gainers & Losers

Gainers	%	Losers	%
MYRX	13.5%	SRIL	-2.8%
WSKT	7.2%	LPKR	-1.0%
SMGR	5.9%	INCO	-0.5%
TRAM	5.3%	SCMA	-0.4%
LPPF	5.2%	SSMS	-0.4%

Government Bond Yield & FX

	Last	Chg.
Tenor: 10 year	6.43%	0.01%
USD/IDR	13,560	-0.51%
KRW/IDR	12.71	0.40%

Global Indexes

Index	Last	Chg.	%
Dow Jones	25,219.38	19.01	0.08%
S&P 500	2,732.22	1.02	0.04%
Nasdaq	7,239.47	(16.97)	-0.23%
FTSE 100	7,247.66	(47.04)	-0.64%
CAC 40	5,256.18	(25.40)	-0.48%
DAX	12,385.60	(66.36)	-0.53%
Nikkei	22,149.21	428.96	1.97%
Hang Seng	31,115.43	599.83	1.97%
Shanghai	3,199.16	14.20	0.45%
KOSPI	2,442.82	20.99	0.87%
EIDO	30.11	0.17	0.57%

Commodities

Commodity	Last	Chg.	%
Gold (USD /troy oz.)	1,346.5	(0.5)	-0.04%
Crude Oil (USD /bbl)	61.68	0.34	0.55%
Coal Newcas(USD/ton)	101.55	1.40	1.40%
Gas (USD /mmbtu)	2.56	(0.02)	-0.85%
Nickel LME (USD /MT)	13,590	(330.0)	-2.37%
CPO (MYR/Ton)	2,515	9.0	0.36%

Indonesian Market Recap

IHSG melonjak ke posisi tertinggi terbaru kemarin ditopang posisi net buy investor asing yang dibukukan pada saham-saham big cap. **Top Gainers: Basic Industry (+2.99%), Property (+2.50%), Finance (+1.81%).**

Today's Outlook: Kembalinya Net Buy Asing

Untuk hari ini kami mengestimasi IHSG untuk bergerak menguat dengan **support range 6655-6667 dan resistance range 6725-6730**. Pada hari ini kondisi pasar diperkirakan masih akan membaik seiring belum adanya sentimen negatif global karena pasar Amerika masih libur tadi malam. Dari domestik, kembalinya posisi net buy asing kemarin terutama pada saham-saham big cap, menunjukkan kepercayaan investor telah pulih. Dengan kondisi ini, investor dapat fokus pada isu domestik terutama rilis kinerja keuangan.

Stocks Recommendation (details on the next page)

Trading Buy: TLKM, ELSA, PPRO

Global Market

United States

Bursa Amerika libur tadi malam memperingati President's Day.

Europe

Bursa Eropa ditutup turun kemarin di tengah minimnya volume transaksi. Investor masih mencerna rilis kinerja perusahaan.

Asia

Bursa Asia menguat kemarin meskipun beberapa bursa utama di China masih libur dalam rangka perayaan Imlek.

Company News

CAMP : Melunasi Utang Rp260 Miliar

PPRO : Catatkan Marketing Sales Rp400 Miliar

KAEF : Membidik 4 Perusahaan untuk diakuisisi

KINO : Merambah Bisnis Makanan Hewan

Domestic & Global News

Pemerintah targetkan cukai plastik kresek dilaksanakan Juli 2018

Jepang Mencatatkan Defisit Perdagangan pada Januari

Indonesia Economic Data

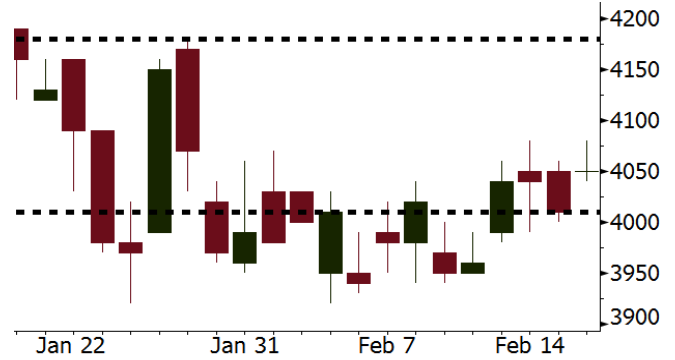
Monthly Indicator	Last	Prev.	Quarterly Indicator	Last	Prev.
BI 7 Day Rev Repo Rate	4.25%	4.25%	Real GDP	5.19%	5.06%
FX Reserve (USD bn)	131.98	130.20	Current Acc (USD bn)	(5.76)	(5.80)
Trd Balance (USD bn)	(0.68)	(0.27)	Govt Spending Yoy	3.81%	3.46%
Exports Yoy	7.86%	6.93%	FDI (USD bn)	4.62	7.86
Imports Yoy	26.44%	17.83%	Business Confidence	111.02	112.39
Inflation Yoy	3.25%	3.61%	Cons. Confidence*	126.10	126.40

TLKM Last = 4050

Analysis Pengguna internet di Indonesia tumbuh 8% pada 2017 menjadi 143,26 juta penduduk. Peningkatan ini terutama disumbangkan oleh peningkatan yang signifikan di pulau Sumatera. Kontribusi Sumatera naik dari 15,7% menjadi 19,03%.

Range 4010 – 4180

Action Trading Buy. Cut Loss If Below 4010



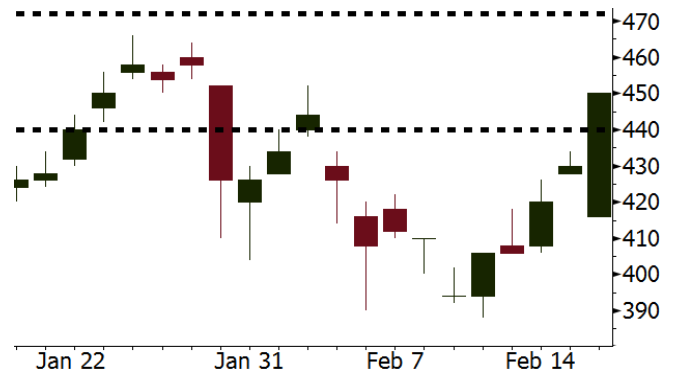
Source: Bloomberg

ELSA Last = 450

Analysis ELSA telah merilis kinerja 4Q17. EPS tercatat sebesar 33,86 lebih tinggi dibanding estimasi sebesar 25. Pada 4Q16, EPS hanya sebesar 18,15.

Range 440 – 472

Action Trading Buy. Cut Loss If Below 440



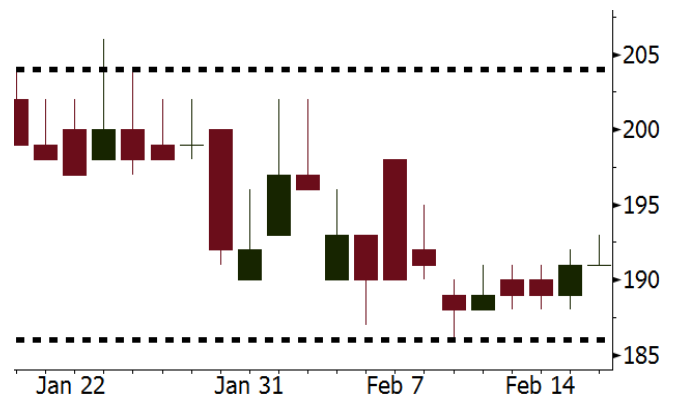
Source: Bloomberg

PPRO Last = 191

Analysis PPRO berhasil meraih marketing sales sebesar Rp400 miliar hanya pada Januari 2018. Pencapaian ini setara dengan 10,5% dari target tahun 2018 sebesar Rp3,8 triliun.

Range 186 - 204

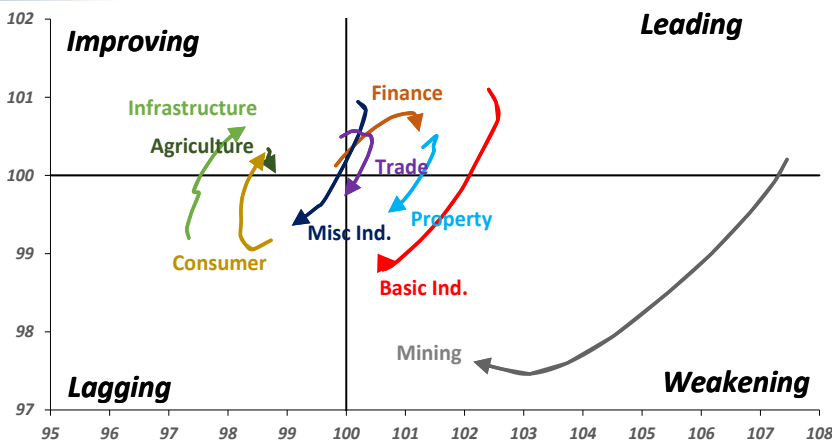
Action Trading buy. Cut Loss If Below 186



Source: Bloomberg

Sector Rotation

Relative Rotation Graph - Last 10 Days



Source: Bloomberg

Relative Valuation

	Last Price	End of Last Year Price	Target Price*	Rating	Upside Potential (%)	1 Year Change (%)	Market Cap (IDR tn)	Price / EPS (TTM)	Price / BVPS	Return on Equity (%)	Dividend Yield TTM (%)	Sales Growth Yoy (%)	EPS Growth Yoy (%)	Adjusted Beta
JCI Index						24.4	7,358.0							
Finance						46.9	2,212.7							
BBCA	24,250	21,900	24,100	Hold	(0.6)	56.7	597.9	26.8x	4.7x	18.9	0.9	6.9	11.3	0.9
BBRI	3,860	3,640	4,700	Buy	21.8	65.0	476.1	16.3x	2.8x	18.5	2.2	10.2	10.7	1.3
BMRI	8,475	8,000	8,150	Hold	(3.8)	53.0	395.5	19.2x	2.4x	13.0	1.6	5.9	49.5	1.3
BNNI	9,875	9,900	10,825	Hold	9.6	56.7	184.2	13.5x	1.9x	14.7	2.2	11.2	19.7	1.3
BBTN	3,840	3,570	3,300	Hold	(14.1)	77.0	40.7	13.4x	1.1x	10.7	1.3	13.3	15.8	0.9
BJTM	785	710	810	Hold	3.2	36.5	11.8	10.1x	1.5x	15.4	5.6	0.6	12.5	1.3
Consumer						22.5	1,604.8							
HMSP	4,920	4,730	5,000	Hold	1.6	27.8	572.3	44.1x	18.5x	42.2	2.2	2.9	2.6	1.1
GGRM	81,925	83,800	97,825	Buy	19.4	34.7	157.6	21.0x	4.0x	19.4	3.2	9.4	17.8	1.3
UNVR	54,800	55,900	63,000	Hold	15.0	28.6	418.1	60.9x	65.1x	107.6	1.6	3.7	10.0	1.1
ICBP	9,100	8,900	10,200	Hold	12.1	8.7	106.1	27.8x	5.6x	21.4	1.7	3.6	7.4	1.3
INDF	7,850	7,625	8,000	Hold	1.9	(1.9)	68.9	17.1x	2.2x	14.1	3.0	6.5	8.4	1.1
KLBF	1,635	1,690	2,020	Buy	23.5	11.2	76.6	32.2x	6.1x	19.8	1.3	5.0	4.5	1.1
KAEF	2,430	2,700	3,280	Buy	35.0	21.5	13.5	47.3x	5.7x	12.3	0.4	8.4	10.4	1.3
Infrastructure						10.1	806.24							
TLKM	4,050	4,440	5,450	Buy	34.6	5.1	408.2	17.8x	4.4x	25.9	4.8	12.5	21.0	1.1
EXCL	2,910	2,960	3,800	Buy	30.6	(7.0)	31.1	83.7x	1.4x	1.8	N/A	7.2	(7.9)	0.9
ISAT	5,650	4,800	6,750	Buy	19.5	(14.4)	30.7	22.7x	2.2x	9.9	1.3	4.8	N/A	0.6
JSMR	5,650	6,400	6,050	Hold	7.1	20.2	41.0	18.6x	2.7x	15.3	1.4	110.6	9.5	0.9
TBIG	5,900	6,425	6,050	Hold	2.5	14.0	26.7	22.6x	15.6x	76.3	2.5	7.8	(25.2)	0.8
INDY	4,380	3,060	5,050	Buy	15.3	508.3	22.8	56.3x	2.5x	4.6	N/A	22.4	#N/A	1.1
Trade						11.6	778.8							
UNTR	38,200	35,400	39,425	Hold	3.2	60.0	142.5	19.0x	3.2x	18.2	1.8	36.5	80.4	1.2
AKRA	6,150	6,350	8,025	Buy	30.5	(4.3)	24.6	26.1x	3.4x	17.8	2.4	22.6	(9.6)	1.0
SCMA	2,730	2,480	3,250	Buy	19.0	(2.8)	39.9	27.7x	9.4x	35.3	2.1	0.2	(5.4)	0.8
MNCN	1,600	1,285	1,500	Hold	(6.3)	6.3	22.8	19.3x	2.4x	11.7	2.6	2.2	(11.9)	1.0
LPPF	11,100	10,000	16,225	Buy	46.2	(22.2)	32.4	16.9x	16.6x	112.1	4.4	0.3	(6.5)	1.3
ACES	1,350	1,155	1,150	Hold	(14.8)	73.1	23.2	30.3x	7.0x	24.8	1.2	18.9	10.5	0.9
RALS	1,195	1,200	1,200	Hold	0.4	(8.4)	8.5	19.3x	2.3x	12.3	3.0	(3.1)	3.8	1.1
MPPA	466	452	450	Hold	(3.4)	(63.0)	2.5	N/A	1.1x	(4.5)	N/A	(4.1)	(927.2)	1.8
Property						4.2	449.1							
BSDE	1,820	1,700	1,800	Hold	(1.1)	(3.7)	35.0	11.9x	1.5x	13.8	0.3	37.0	98.8	1.3
PWON	680	685	760	Hold	11.8	20.4	32.7	18.4x	3.3x	19.6	0.7	20.9	8.3	1.1
CTRA	1,285	1,185	1,440	Hold	12.1	(6.2)	23.8	23.9x	1.8x	8.7	0.4	(1.6)	(6.1)	1.0
SMRA	1,150	945	1,160	Hold	0.9	(17.0)	16.6	44.4x	2.6x	6.1	0.4	10.5	100.0	1.3
PPRO	191	189	215	Hold	12.6	(44.1)	11.9	12.5x	2.6x	10.5	0.7	14.7	0.7	0.9
WSKT	3,110	2,210	2,810	Hold	(9.6)	21.5	42.2	11.5x	3.3x	28.9	1.2	103.7	135.9	1.1
PTPP	3,180	2,640	4,770	Buy	50.0	(11.9)	19.7	15.6x	1.9x	18.9	1.6	26.9	43.9	1.1
WIKA	2,010	1,550	2,150	Hold	7.0	(19.9)	18.0	12.4x	1.5x	15.8	1.7	70.0	8.5	1.0
ADHI	2,480	1,885	2,160	Hold	(12.9)	10.7	8.8	21.9x	1.6x	7.5	1.1	53.1	78.0	1.0
Misc Ind.						3.5	409.5							
ASII	8,425	8,300	9,300	Hold	10.4	6.6	341.1	18.9x	2.9x	16.1	2.0	13.6	25.4	1.3
Basic Ind.						32.8	568.6							
INTP	21,600	21,950	21,575	Hold	(0.1)	38.2	79.5	37.3x	3.3x	8.6	4.3	(7.3)	(55.3)	1.4
SMGR	11,700	9,900	11,550	Hold	(1.3)	26.1	69.4	22.7x	2.4x	10.9	2.6	7.7	(50.2)	1.2
CPIN	3,630	3,000	4,160	Hold	14.6	4.3	59.5	35.4x	3.9x	11.2	1.5	33.2	(22.4)	1.2
JPFA	1,595	1,300	1,740	Hold	9.1	(16.9)	18.2	14.9x	2.0x	13.7	3.1	5.3	(50.3)	0.9
MAIN	705	740	780	Hold	10.6	(45.3)	1.6	26.6x	0.9x	3.4	5.4	2.5	N/A	1.2
KRAS	525	424	500	Hold	(4.8)	(27.1)	10.2	N/A	0.4x	(7.2)	N/A	5.9	43.5	1.2
TPIA	6,400	6,000	6,275	Hold	(2.0)	38.0	114.1	24.0x	5.1x	24.8	2.0	28.6	17.7	0.6
BRPT	2,520	2,260	2,420	Hold	(4.0)	100.0	35.2	22.5x	2.5x	14.0	N/A	28.2	N/A	0.4
Mining						42.2	424.9							
ADRO	2,490	1,860	2,720	Hold	9.2	50.0	79.6	11.8x	1.7x	15.3	2.4	37.2	78.0	1.1
PTBA	3,320	2,460	4,085	Buy	23.0	55.5	38.2	9.7x	2.7x	32.2	1.7	31.7	156.4	1.3
ITMG	30,000	20,700	31,350	Hold	4.5	96.1	33.9	10.5x	2.5x	25.1	8.1	21.4	166.7	0.9
INCO	3,680	2,890	3,550	Hold	(3.5)	31.9	36.6	N/A	1.5x	(0.6)	N/A	10.7	N/A	1.5
ANTM	920	625	1,090	Buy	18.5	15.7	22.1	N/A	1.2x	(1.7)	N/A	8.0	N/A	1.0
TINS	1,105	775	1,500	Buy	35.7	5.7	8.2	17.5x	1.4x	8.0	0.9	53.8	#N/A	1.1
ELSA	450	372	575	Buy	27.8	7.7	3.3	15.0x	1.1x	7.8	0.9	31.6	(51.9)	1.1
Agriculture						(13.4)	103.4							
AALI	13,225	13,150	14,425	Hold	9.1	(13.1)	25.5	11.0x	1.5x	13.4	3.9	30.3	9.3	0.6
LSIP	1,340	1,420	1,800	Buy	34.3	(13.8)	9.1	9.5x	1.1x	12.5	2.6	36.6	135.0	0.7

* Target Price for December 2018

Source: Bloomberg, NHKS Research

CAMP : Melunasi Utang Rp260 Miliar

PT Campina Ice Cream Industry Tbk (CAMP) mempercepat pembayaran utang kepada Swiss Life Pte Ltd. CAMP menggunakan dana IPO untuk melunasi utang pokok sebesar Rp 260 miliar. CAMP juga membayar bunga pinjaman Rp9,63 miliar menggunakan kas internal. Utang dengan tingkat bunga 14,5% per tahun tersebut baru jatuh tempo pada 23 Maret 2020. (Kontan)

KAEF : Membidik 4 Perusahaan untuk diakuisisi

PT Kimia Farma Tbk (KAEF) mencatat 4 perusahaan dalam pipeline ekspansi anorganik tahun ini. Keempat perusahaan tersebut berasal dari dalam negeri dan bergerak dalam bidang farmasi dan kosmetik. KAEF telah menganggarkan dana sebesar Rp 2 triliun untuk rencana ekspansi tersebut dimana sebanyak 70% dari anggaran tersebut diambil dari penerbitan notes, sisanya diambil dari dana internal. (Kontan)

PPRO : Catatan Marketing Sales Rp400 Miliar

Sepanjang Januari 2018, PT PP Properti Tbk (PPRO) sukses memperoleh marketing sales sebesar Rp400 miliar. Dengan kata lain, realisasi marketing sales PPRO di Januari lalu sudah memenuhi 10,5% target marketing sales sepanjang 2018. Tahun ini, PPRO menargetkan marketing sales tumbuh 25% y-y menjadi Rp 3,8 triliun. Kontribusi terbesar berasal dari proyek West Point di Surabaya. (Kontan)

KINO : Merambah Bisnis Makanan Hewan

PT Kino Indonesia Tbk (KINO) memperluas bisnis di bidang pemasaran makanan hewan dengan bekerjasama dengan perusahaan Malaysia, Wah Kong Corporation (WKC). WKC merupakan pemain terbesar di Malaysia dalam hal penjualan produk makanan hewan. Kedua perusahaan tersebut sepakat membentuk joint venture dengan mendirikan 2 perusahaan baru dimana KINO menjadi pemegang saham 51%. (Bisnis Indonesia)

Domestic & Global News

Pemerintah targetkan cukai plastik kresek dilaksanakan Juli 2018

Pemerintah tengah intensif membahas cukai untuk plastik. Dewan Perwakilan Rakyat (DPR) pun ingin mempercepat pembahasannya di parlemen. Pemerintah menargetkan pelaksanaan kebijakan ini dapat dimulai pada Juli 2018. Pemerintah menargetkan penerimaan sebesar Rp500 miliar dari kebijakan ini. Target ini telah tercantum di dalam APBN 2018. (Kontan)

Jepang Mencatatkan Defisit Perdagangan pada Januari

Sektor perdagangan Jepang mencatatkan penguatan meskipun sektor tersebut mengalami defisit untuk pertama kalinya dalam 8 bulan karena tingginya harga minyak dan faktor musiman. Data kementerian perdagangan yang dirilis pada Senin menunjukkan impor meningkat 8% menjadi 7,03 triliun yen (USD66 miliar) dibandingkan tahun lalu. Ekspor meningkat 12% menjadi 6,09 triliun yen (USD57,1 miliar) yang menghasilkan defisit sebesar 943,4 miliar yen (USD8,8 miliar). (CNBC)

Date	Country	Hour Jakarta	Event	Period	Actual	Consensus	Previous
Monday	JPN	06:50	Trade Balance	Jan	-¥943.4b	-¥979.7b	¥359.0b
<i>19 - Feb</i>	JPN	06:50	Exports YoY	Jan	12.20%	10.00%	9.30%
	JPN	06:50	Imports YoY	Jan	7.90%	6.70%	14.90%
Tuesday	JPN	13:00	Machine Tool Orders YoY	Jan F		--	48.80%
<i>20 - Feb</i>	EU	22:00	Consumer Confidence	Feb A		--	1.3
Wednesday	JPN	07:30	Nikkei Japan PMI Mfg	Feb P		--	54.8
<i>21 - Feb</i>	JPN	11:30	All Industry Activity Index MoM	Dec		--	1.00%
	GER	15:30	Markit Germany Manufacturing PMI	Feb P		--	61.1
	EU	16:00	Markit Eurozone Manufacturing PMI	Feb P		--	59.6
	UK	16:30	Jobless Claims Change	Jan		--	8.6k
	UK	16:30	ILO Unemployment Rate 3Mths	Dec		--	4.30%
	USA	19:00	MBA Mortgage Applications	16-Feb		--	-4.10%
	USA	21:45	Markit US Manufacturing PMI	Feb P		--	55.5
	USA	22:00	Existing Home Sales	Jan		5.60m	5.57m
Thursday	USA	02:00	FOMC Meeting Minutes	31-Jan		--	--
<i>22 - Feb</i>	UK	16:30	GDP QoQ	4Q P		--	0.50%
	UK	16:30	GDP YoY	4Q P		--	1.50%
	USA	20:30	Initial Jobless Claims	17-Feb		--	--
Friday	JPN	06:30	Natl CPI YoY	Jan		--	1.00%
<i>23 - Feb</i>	EU	17:00	CPI YoY	Jan F		--	1.40%
	EU	17:00	CPI MoM	Jan		--	0.40%

Source: Bloomberg

Corporate Calendar

Date	Event	Company
Monday	Extraordinary Shareholder Meeting	LMAS, META
<i>19 - Feb</i>		
Tuesday	Annual Shareholder Meeting	BJTM
<i>20 - Feb</i>	Extraordinary Shareholder Meeting	SCMA
Thursday	Extraordinary Shareholder Meeting	BINA, UNIT
<i>22 - Feb</i>		
Friday	Annual Shareholder Meeting	BIRD
<i>23 - Feb</i>	Annual & Extraordinary Shareholder Meeting	PTIS

Source: Bloomberg

DISCLAIMER

This report and any electronic access hereto are restricted and intended only for the clients and related entity of PT NH Korindo Sekuritas Indonesia. This report is only for information and recipient use. It is not reproduced, copied, or made available for others. Under no circumstances is it considered as a selling offer or solicitation of securities buying. Any recommendation contained herein may not suitable for all investors. Although the information here is obtained from reliable sources, its accuracy and completeness cannot be guaranteed. PT NH Korindo Sekuritas Indonesia, its affiliated companies, respective employees, and agents disclaim any responsibility and liability for claims, proceedings, action, losses, expenses, damages, or costs filed against or suffered by any person as a result of acting pursuant to the contents hereof. Neither is PT NH Korindo Sekuritas Indonesia, its affiliated companies, employees, nor agents liable for errors, omissions, misstatements, negligence, inaccuracy arising herefrom.

All rights reserved by PT NH Korindo Sekuritas Indonesia



PT. NH Korindo Sekuritas Indonesia

Member of Indonesia Stock Exchange

Head Office :

Wisma Korindo 7th Floor
Jl. M.T. Haryono Kav. 62
Pancoran, Jakarta 12780
Indonesia
Telp: +62 21 7976202
Fax : +62 21 7976206

Branch Office BSD:

ITC BSD Blok R No.48
Jl. Pahlawan Seribu Serpong
Tangerang Selatan 15322
Indonesia
Telp : +62 21 5316 2049
Fax : +62 21 5316 1687

Branch Office Solo :

Jl. Ronggowarsito No. 8
Kota Surakarta
Jawa Tengah 57111
Indonesia
Telp: +62 271 664763
Fax : +62 271 661623

A Member of NH Investment & Securities Global Network

Seoul | New York | Hong Kong | Singapore | Shanghai | Beijing | Hanoi |
Jakarta