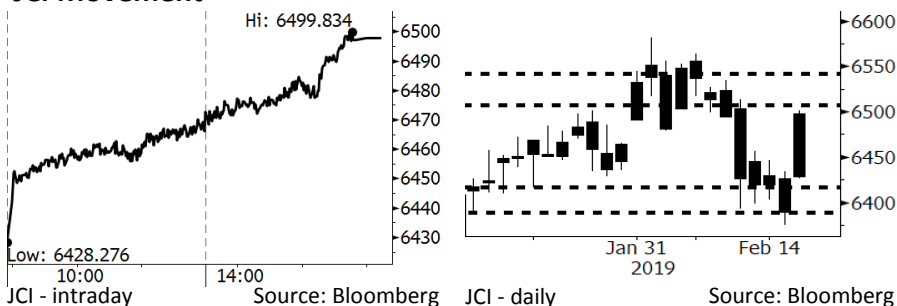


# Morning Brief

Daily | Feb 19, 2019

## JCI Movement



## IHSG (Jakarta Composite Index)

February 18	6,497.82
Chg	+108.73pts (+1.70%)
Volume (bn shares)	128.02
Value (IDR tn)	9.61
<b>Adv 237 Dec 159 Unc 246 Untr 118</b>	

## Foreign Transaction (IDR bn)

Buy	2,960
Sell	3,107
Net Buy (Sell)	(147)

## Top Buy NB Val. Top Sell NS Val.

BBRI	145.9	BMRI	104.9
BBCA	86.5	JPFA	55.7
TLKM	67.1	WSKT	45.9
BTPS	39.2	BBNI	36.4
ASII	34.5	KLBF	20.6

## LQ-45 Index Top Gainers & Losers

Gainers	%	Losers	%
EXCL	8.1%	LPPF	-3.7%
MEDC	7.4%	BSDE	-1.5%
MNCN	5.0%	TPIA	-1.4%
ANTM	4.7%	AKRA	-0.9%
BRPT	4.6%	WSKT	-0.9%

## Government Bond Yield & FX

	Last	Chg.
Tenor: 10 year	8.00%	-0.04%
USDIDR	14,107	-0.33%
KRWIDR	12.53	0.12%

## Global Indexes

Index	Last	Chg.	%
Dow Jones	25,883.25	443.86	1.74%
S&P 500	2,775.60	29.87	1.09%
Nasdaq	7,472.41	45.46	0.61%
FTSE 100	7,219.47	(17.21)	-0.24%
CAC 40	5,168.54	15.35	0.30%
DAX	11,299.20	(0.60)	-0.01%
Nikkei	21,281.85	381.22	1.82%
Hang Seng	28,347.01	446.17	1.60%
Shanghai	2,754.36	71.97	2.68%
KOSPI	2,210.89	14.80	0.67%
EIDO	25.98	(0.01)	-0.04%

## Commodities

Commodity	Last	Chg.	%
Gold (USD /troy oz.)	1,326.9	4.4	0.33%
Crude Oil (USD /bbl)	55.59	1.18	2.17%
Coal Newcas(USD/ton)	93.60	2.10	2.30%
Gas (USD /mmbtu)	2.63	0.05	2.02%
Nickel LME (USD /MT)	12,400	200.0	1.64%
Tin LME (USD /MT)	21,200	300.0	1.44%
CPO (MYR/Ton)	2,286	13.0	0.57%

## Market Recap

Senada dengan bursa regional, IHSG ditutup naik kemarin, yang ditopang oleh positifnya *trade talks* dan aksi beli saham *large cap*, khususnya perbankan. **Top Gainers: Misc. Industry (+2.93%), Infrastructure (+2.46%), Consumer (+2.07%)**

## Daily Foreign & Domestic Sector Movement

Meski IHSG menguat hingga 1,7% kemarin, namun investor asing mencatatkan *net sell* tipis sebesar Rp147 miliar. Investor asing khawatir terhadap impor batu bara oleh Tiongkok yang mungkin melambat pada Februari akibat tingginya cadangan batu bara di Tiongkok. Hal ini menyebabkan sektor batu bara menjadi *net sell* asing hingga Rp93 miliar. Penguatan IHSG kemarin ditopang oleh *net buy* asing di sektor perbankan hingga Rp80 miliar.

Investor domestik mencatatkan *net buy* untuk sektor pakan ternak sebesar Rp54 miliar. Investor domestik melihat anjloknya harga saham JPFA hingga 7,4% sebagai kesempatan untuk *buy on weakness*, disaat CPIN mengalami kenaikan 1,67%. Kedua saham tersebut berada di sektor yang sama yakni pakan ternak.

## Today's Outlook: Menanti Berakhirnya Perang Dagang

Untuk hari ini kami mengestimasi IHSG bergerak *sideways* dengan **support range 6390-6415** dan **resistance range 6505-6540**. Pasar Asia diperkirakan akan bergerak *flat* pada hari ini akibat dari minimnya sentimen dari AS yang libur memperingati *Presidents' Day*. Pelaku pasar akan terus mengikuti perkembangan pembicaraan dagang antara AS dan Tiongkok. Dengan berakhirnya perang dagang, Indonesia akan menjadi pilihan yang menarik bagi investor asing dilihat dari *yield* obligasi RI tenor 10 tahun sebesar 8% - *yield* tertinggi di Asia Pasifik.

## Company News

- MPPA : Memperbesar Lini Usaha *Online*
- WSKT : Berencana Untuk Menerbitkan Obligasi
- TOWR : Memperoleh Fasilitas Pinjaman Rp508 Miliar
- WSBP : Tingkat Utang Turun Menjadi Rp4,7 Triliun

## Domestic & Global News

Sejak Awal Tahun Devisa Impor Barang Konsumsi Turun 7,11%  
Tiongkok Menuduh AS Kobarkan Ketakutan Keamanan Dunia Maya

## Indonesia Economic Data

Monthly Indicator	Last	Prev.	Quarterly Indicator	Last	Prev.
BI 7 Day Rev Repo Rate	6.00%	6.00%	Real GDP	5.18%	5.17%
FX Reserve (USD bn)	120.10	120.65	Current Acc (USD bn)	(9.15)	(8.85)
Trd Balance (USD bn)	(1.16)	(1.10)	Govt. Spending Yoy	4.56%	6.28%
Exports Yoy	-4.70%	-4.62%	FDI (USD bn)	3.62	5.95
Imports Yoy	-1.83%	1.16%	Business Confidence	108.05	112.82
Inflation Yoy	2.82%	3.13%	Cons. Confidence*	125.50	127.00

### **MPPA : Memperbesar Lini Usaha Online**

PT Matahari Putra Prima Tbk (MPPA) akan terus mengembangkan lini usaha *online*, melalui aplikasi yang telah diluncurkan pada 2018. Aplikasi ini memberi kemudahan bagi konsumen yang berjarak 5km dari 4 gerai Hypermart. MPPA berharap bahwa aplikasi ini dapat menjangkau seluruh gerai Hypermart di Jabodetabek pada April 2019 dan seluruh gerai di Pulau Jawa pada akhir 2019. (Bisnis Indonesia)

### **TOWR : Memperoleh Fasilitas Pinjaman Rp508 Miliar**

PT Sarana Menara Nusantara Tbk (TOWR) memperoleh pinjaman Rp508 miliar dari MUFG Bank Ltd. Jakarta. Fasilitas pinjaman 3 tahun ini diperoleh melalui anak usaha TOWR, PT Protelindo. Sebelumnya pada awal Februari, anak usaha TOWR, iForte juga mendapatkan pinjaman Rp500 miliar dari bank yang sama. TOWR menyatakan bahwa telah mendapatkan lebih dari 1.600 pesanan untuk sewa kolokasi dan BTS pada 2019. (Bisnis Indonesia)

### **WSKT : Berencana Untuk Menerbitkan Obligasi**

PT Waskita Karya Tbk (WSKT) berencana untuk menerbitkan obligasi, sebagai alternatif pendanaan dari fasilitas pinjaman perbankan. Pada 2019, WSKT menganggarkan belanja modal sebesar Rp26 triliun, yang sebagian besar dialokasikan untuk proyek jalan tol. Adapun ruas tol yang dibangun oleh WSKT mencapai 1.300 km yang tersebar di Pulau Sumatra, Jawa, Kalimantan, dan Sulawesi. (Kontan)

### **WSBP : Tingkat Utang Turun Menjadi Rp4,7 Triliun**

PT Waskita Beton Precast Tbk (WSBP) mencatatkan penurunan tingkat utang pada pihak ketiga menjadi Rp4,7 triliun. Hal ini dikarenakan WSBP telah menerima pembayaran termin sebesar Rp900 miliar pada Januari 2019, atas proyek tol Krian-Legundi-Bunder-Manyar (KLBM). WSBP juga telah mencatatkan nilai kontrak baru sebesar Rp725 miliar pada Januari 2019. (Bisnis Indonesia)

## Domestic & Global News

### **Sejak Awal Tahun Devisa Impor Barang Konsumsi Turun 7,11%**

Upaya pemerintah mengendalikan impor barang konsumsi menunjukkan hasil. Berdasarkan data Direktorat Jenderal Bea dan Cukai (DJBC) Kementerian Keuangan, devisa impor rata-rata harian untuk 1.147 barang konsumsi yang dikenakan tarif pajak penghasilan (PPH) impor mengalami penurunan 7,11%. Direktur Jenderal Bea dan Cukai Kemkeu Heru Pambudi menyebut, periode 1 Januari - 11 Februari 2019, devisa impor rata-rata harian untuk 1.147 barang konsumsi turun 7,11% dibandingkan periode yang sama di tahun sebelumnya. (Kontan)

### **Tiongkok Menuduh AS Kobarkan Ketakutan Keamanan Dunia Maya**

Pada Senin, 18/02/2018, Pemerintah Tiongkok menuduh AS mencoba untuk memblokir pengembangan industri Tiongkok dengan tuduhan bahwa peralatan jaringan seluler China merupakan ancaman keamanan dunia maya bagi negara-negara yang meluncurkan sistem internet baru. Presiden AS Donald Trump telah menekan sekutu negara itu untuk menghindari jaringan yang dipasok oleh Huawei, mengancam akses perusahaan ke pasar untuk peralatan nirkabel generasi mendatang. (CNBC)

# Relative Valuation

	Last Price	End of Last Year Price	Target Price*	Rating	Upside Potential (%)	1 Year Change (%)	Market Cap (IDR tn)	Price / EPS (TTM)	Price / BVPS	Return on Equity (%)	Dividend Yield TTM (%)	Sales Growth Yoy (%)	EPS Growth Yoy (%)	Adjusted Beta
<b>JCI Index</b>	6,498	6,194				(2.9)	7,413.6							
<b>Finance</b>						1.7	2,319.3							
BBCA	27,400	26,000	28,825	Hold	5.2	13.0	675.5	27.1x	4.7x	18.4	0.9	7.5	10.0	0.9
BBRI	3,840	3,660	4,370	Hold	13.8	(0.5)	473.6	14.5x	2.6x	18.5	2.8	10.4	11.7	1.5
BMRI	7,275	7,375	8,275	Hold	13.7	(14.2)	339.5	13.6x	1.9x	14.4	2.7	7.4	21.2	1.5
BBNI	8,975	8,800	10,525	Buy	17.3	(9.1)	167.4	11.2x	1.5x	14.5	2.8	9.6	10.2	1.5
<b>Consumer</b>						(7.9)	1,506.4							
HMSP	3,810	3,710	4,225	Hold	10.9	(22.6)	443.2	34.1x	14.1x	41.8	2.8	7.2	3.8	1.2
GGRM	85,000	83,625	88,650	Hold	4.3	3.8	163.5	20.2x	3.8x	19.6	3.1	13.6	6.3	1.2
UNVR	49,425	45,400	49,700	Hold	0.6	(9.8)	377.1	41.4x	49.8x	142.9	1.9	1.5	30.1	1.0
ICBP	10,550	10,450	11,225	Hold	6.4	15.9	123.0	29.0x	5.9x	21.3	2.1	7.5	14.6	0.8
INDF	7,625	7,450	8,175	Hold	7.2	(2.9)	67.0	18.1x	2.1x	11.7	4.0	3.1	(13.7)	1.2
KLBF	1,575	1,520	1,840	Buy	16.8	(3.7)	73.8	30.4x	5.3x	18.3	1.6	3.9	1.4	1.3
<b>Infrastructure</b>						3.6	838.49							
TLKM	3,900	3,750	4,700	Buy	20.5	(2.8)	386.3	20.9x	4.3x	20.4	4.3	2.3	(20.6)	0.8
PGAS	2,510	2,120	2,600	Hold	3.6	(3.8)	60.8	16.4x	1.3x	8.2	1.3	12.9	122.8	1.4
JSMR	5,100	4,280	6,050	Buy	18.6	(9.7)	37.0	17.9x	2.3x	13.4	1.2	18.7	(6.9)	0.9
<b>Trade</b>						(14.4)	727.5							
UNTR	26,150	27,350	39,550	Buy	51.2	(31.5)	97.5	9.0x	1.9x	22.6	3.7	32.1	60.8	0.9
AKRA	5,675	4,290	4,650	Sell	(18.1)	(7.7)	22.8	30.6x	2.8x	19.3	3.9	25.3	(22.4)	1.2
SCMA	1,760	1,870	2,025	Buy	15.1	(35.5)	25.7	18.0x	5.6x	32.3	3.1	10.8	8.7	1.3
MNCN	955	690	875	Hold	(8.4)	(40.3)	13.6	9.8x	1.3x	14.2	1.6	2.8	(20.3)	0.9
ACES	1,720	1,490	1,635	Hold	(4.9)	27.4	29.5	30.9x	7.7x	26.6	1.3	22.3	32.7	1.1
RALS	1,805	1,420	1,515	Sell	(16.1)	51.0	12.8	21.4x	3.2x	15.7	2.2	2.2	43.4	0.9
MAPI	1,075	805	1,170	Hold	8.8	47.8	17.8	30.8x	3.4x	14.0	0.4	18.3	126.7	0.8
<b>Property</b>						(17.7)	397.6							
BSDE	1,300	1,255	1,850	Buy	42.3	(28.6)	25.0	7.7x	1.0x	13.2	N/A	(18.9)	(74.2)	1.3
PWON	660	620	600	Hold	(9.1)	(2.9)	31.8	14.2x	2.7x	20.6	0.9	19.0	25.2	1.3
CTRA	900	1,010	1,250	Buy	38.9	(30.0)	16.7	18.4x	1.2x	6.8	1.1	7.9	1.7	1.6
SMRA	880	805	960	Hold	9.1	(23.5)	12.7	28.4x	1.9x	6.9	0.6	0.7	75.0	1.7
WSKT	1,750	1,680	2,810	Buy	60.6	(43.7)	23.8	4.5x	1.4x	33.2	3.3	27.0	41.1	1.4
WIKA	1,645	1,655	2,150	Buy	30.7	(18.2)	14.8	10.7x	1.1x	11.0	1.6	32.3	26.0	1.2
<b>Misc Ind.</b>						(2.4)	406.2							
ASII	7,875	8,225	8,925	Hold	13.3	(6.5)	318.8	14.6x	2.4x	17.3	2.4	16.4	20.6	1.2
<b>Basic Ind.</b>						15.7	692.9							
INTP	18,375	18,450	19,950	Hold	8.6	(14.9)	67.6	63.2x	3.0x	4.6	3.8	2.5	(56.1)	1.5
SMGR	12,500	11,500	13,500	Hold	8.0	6.8	74.1	28.1x	2.5x	9.0	1.1	4.4	43.1	1.3
CPIN	7,600	7,225	6,700	Hold	(11.8)	109.4	124.6	30.8x	6.8x	24.2	0.7	5.1	79.7	1.1
JPFA	2,500	2,150	3,250	Buy	30.0	56.7	29.3	15.9x	3.2x	20.2	4.0	16.8	104.2	0.9
<b>Mining</b>						(6.6)	421.5							
ADRO	1,245	1,215	1,970	Buy	58.2	(50.0)	39.8	6.7x	0.8x	11.9	8.0	9.3	(16.0)	1.2
PTBA	3,980	4,300	5,375	Buy	35.1	19.9	45.9	7.3x	2.9x	42.1	8.0	20.7	49.7	1.0
ITMG	21,100	20,250	24,225	Hold	14.8	(29.7)	23.8	5.9x	1.6x	28.2	15.5	21.6	12.5	1.2
INCO	3,650	3,260	3,760	Hold	3.0	(0.8)	36.3	40.4x	1.4x	3.3	N/A	23.4	N/A	1.4
ANTM	995	765	1,200	Buy	20.6	8.2	23.9	21.8x	1.2x	5.9	0.2	186.6	N/A	1.4
<b>Agriculture</b>						(1.8)	103.7							
AALI	13,750	11,825	16,925	Buy	23.1	4.0	26.5	15.3x	1.4x	9.5	3.2	9.1	(18.2)	0.6
LSIP	1,355	1,250	1,500	Hold	10.7	1.1	9.2	19.7x	1.1x	5.7	3.3	(19.6)	(39.3)	0.8

\* Target Price for December 2019

Source: Bloomberg, NHKS Research

## Global Economic Calendar

Date	Country	Hour Jakarta	Event	Period	Actual	Consensus	Previous
<b>Monday</b> 18 - Feb	JPN	06:50	Core Machine Orders MoM	Dec	-0.10%	-0.70%	0.00%
<b>Tuesday</b> 19 - Feb	UK	16:30	ILO Unemployment Rate 3Mths	Dec		4.00%	4.00%
	UK	16:30	Jobless Claims Change	Jan		--	20.8k
	GER	17:00	ZEW Survey Current Situation	Feb		--	27.6
	GER	17:00	ZEW Survey Expectations	Feb		--	-15
<b>Wednesday</b> 20 - Feb	USA	19:00	MBA Mortgage Applications	15-Feb		--	-3.70%
<b>Thursday</b> 21 - Feb	JPN	07:30	Nikkei Japan PMI Mfg	Feb P		--	50.3
	JPN	11:30	All Industry Activity Index MoM	Dec		-0.20%	-0.30%
	GER	14:00	CPI MoM	Jan F		--	-0.80%
	GER	14:00	CPI YoY	Jan F		--	1.40%
	GER	15:30	Markit Germany Manufacturing PMI	Feb P		--	49.7
	EU	16:00	Markit Eurozone Manufacturing PMI	Feb P		50.5	50.5
	USA	20:30	Durable Goods Orders	Dec P		1.70%	0.70%
	USA	20:30	Initial Jobless Claims	16-Feb		--	239k
	USA	21:45	Markit US Manufacturing PMI	Feb P		55	54.9
	USA	22:00	Leading Index	Jan		0.20%	-0.10%
<b>Friday</b> 22 - Feb	JPN	06:30	Natl CPI YoY	Jan		0.20%	0.30%
	GER	14:00	GDP SA QoQ	4Q F		--	0.00%
	GER	16:00	IFO Expectations	Feb		--	94.2
	GER	16:00	IFO Business Climate	Feb		99	99.1
	EU	17:00	CPI MoM	Jan		--	0.00%
	EU	17:00	CPI YoY	Jan F		1.40%	1.60%

Source: Bloomberg

## Domestic Economic Calendar

Date	Hour Jakarta	Event	Period	Actual	Consensus	Prev.
<b>Thursday</b> 21 - Feb	Tentative	Bank Indonesia 7D Reverse Repo	21-Feb		6.00%	6.00%

Source: Bloomberg

## Corporate Calendar

Date	Event	Company
<b>Monday</b> 18 - Feb	Extraordinary Shareholder Meeting	TAXI, SPAX
<b>Wednesday</b> 20 - Feb	Extraordinary Shareholder Meeting	FORZ, PSII, SOCI
<b>Thursday</b> 21 - Feb	Extraordinary Shareholder Meeting	RUIS
<b>Friday</b> 22 - Feb	Extraordinary Shareholder Meeting	MTWI

Source: Bloomberg

### DISCLAIMER

This report and any electronic access hereto are restricted and intended only for the clients and related entities of PT NH Korindo Sekuritas Indonesia. This report is only for information and recipient use. It is not reproduced, copied, or made available for others. Under no circumstances is it considered as a selling offer or solicitation of securities buying. Any recommendation contained herein may not suitable for all investors. Although the information hereof is obtained from reliable sources, its accuracy and completeness cannot be guaranteed. PT NH Korindo Sekuritas Indonesia, its affiliated companies, employees, and agents are held harmless from any responsibility and liability for claims, proceedings, action, losses, expenses, damages, or costs filed against or suffered by any person as a result of acting pursuant to the contents hereof. Neither is PT NH Korindo Sekuritas Indonesia, its affiliated companies, employees, nor agents are liable for errors, omissions, misstatements, negligence, inaccuracy contained herein.

All rights reserved by PT NH Korindo Sekuritas Indonesia



## PT. NH Korindo Sekuritas Indonesia

Member of Indonesia Stock Exchange

**Head Office :**

Wisma Korindo 7<sup>th</sup> Floor  
Jl. M.T. Haryono Kav. 62  
Pancoran, Jakarta 12780  
Indonesia  
Telp: +62 21 7976202  
Fax : +62 21 7976206

**Branch Office BSD:**

ITC BSD Blok R No.48  
Jl. Pahlawan Seribu Serpong  
Tangerang Selatan 15322  
Indonesia  
Telp : +62 21 5316 2049  
Fax : +62 21 5316 1687

**Branch Office Solo :**

Jl. Ronggowarsito No. 8  
Kota Surakarta  
Jawa Tengah 57111  
Indonesia  
Telp: +62 271 664763  
Fax : +62 271 661623

### A Member of NH Investment & Securities Global Network

Seoul | New York | Hong Kong | Singapore | Shanghai | Beijing | Hanoi |  
Jakarta