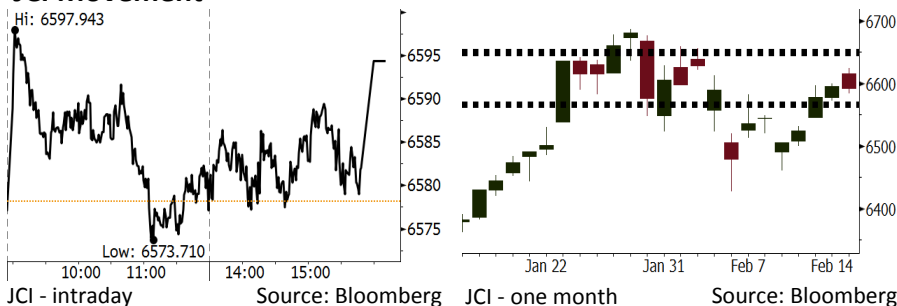


# Morning Brief

Daily | Feb 19, 2018

## JCI Movement



## IHSG (Jakarta Composite Index)

Feb 15	6,591.58
Chg	-2.82pts (-0.04%)
Volume (bn shares)	113.26
Value (IDR tn)	7.37

Adv 189 Dec 148 Unc 245 Untr 118

## Foreign Transaction (IDR bn)

Buy	1,515
Sell	1,768
Net Buy (Sell)	(253)

Top Buy	NB Val.	Top Sell	NS Val.
BMRI	45.2	BBRI	86.4
PGAS	25.5	INCO	46.4
WIKA	17.9	BBCA	43.4
ADRO	17.1	TLKM	39.8
PTBA	15.7	UNVR	33.4

## LQ-45 Index Top Gainers & Losers

Gainers	%	Losers	%
TPIA	4.1%	KLBF	-1.2%
ANTM	2.8%	ASII	-1.2%
MYRX	2.6%	SCMA	-1.1%
WSBP	2.6%	BBCA	-1.1%
AKRA	2.5%	BBTN	-1.1%

## Government Bond Yield & FX

	Last	Chg.
Tenor: 10 year	6.43%	0.01%
USD/IDR	13,560	-0.51%
KRW/IDR	12.71	0.40%

## Global Indexes

Index	Last	Chg.	%
Dow Jones	25,219.38	19.01	0.08%
S&P 500	2,732.22	1.02	0.04%
Nasdaq	7,239.47	(16.97)	-0.23%
FTSE 100	7,294.70	59.89	0.83%
CAC 40	5,281.58	59.06	1.13%
DAX	12,451.96	105.79	0.86%
Nikkei	21,720.25	255.27	1.19%
Hang Seng	31,115.43	599.83	1.97%
Shanghai	3,199.16	14.20	0.45%
KOSPI	2,421.83	26.64	1.11%
EIDO	30.11	0.17	0.57%

## Commodities

Commodity	Last	Chg.	%
Gold (USD /troy oz.)	1,347.0	(6.7)	-0.50%
Crude Oil (USD /bbl)	61.68	0.34	0.55%
Coal Newcas(USD/ton)	100.15	1.75	1.78%
Gas (USD /mmbtu)	2.56	(0.02)	-0.85%
Nickel LME (USD /MT)	13,920	(230.0)	-1.63%
CPO (MYR/Ton)	2,506	2.0	0.08%

## Indonesian Market Recap

IHSG ditutup flat Kamis lalu di tengah rilis defisit neraca perdagangan Januari serta Rapat Dewan Gubernur BI yang mempertahankan suku bunga acuan. **Top Losers: Misc Industries (-0.94%), Finance (-0.48%), Infrastructure (-0.38%).**

## Today's Outlook: Pulihnya Impor

Untuk hari ini kami mengestimasi IHSG untuk bergerak menguat dengan support range 6564-6568 dan resistance range 6647-6652. Dari global sentimen negatif diperkirakan telah mereda seiring pemulihan pada bursa Amerika dari kejatuhan pada awal bulan. Dari domestik, data neraca perdagangan mengalami defisit sebesar USD677 juta pada Januari, berbeda dengan estimasi yaitu surplus USD220 juta. Hal ini dipicu oleh kepercayaan bisnis dalam melakukan impor demi mempersiapkan tren peningkatan konsumsi pada 2018.

## Stocks Recommendation (details on the next page)

Trading Buy: EXCL, ICBP, HSMP

## Global Market

### United States

Bursa Amerika ditutup naik Jumat lalu. Investor telah mulai mengalihkan fokusnya dari kekuatiran inflasi terhadap isu terkait pemerintahan Trump.

### Europe

Bursa Eropa bergerak naik Jumat lalu. Kepercayaan investor telah menunjukkan pemulihan setelah pada awal bulan ini terjadi penurunan yang masif.

### Asia

Bursa Asia menguat Kamis lalu sebelum libur Imlek. Penguatan harga minyak serta pelemahan dollar menopang pergerakan bursa Asia.

## Company News

BSDE : Incar Peningkatan Recurring Income

RANC : Akan Buka 4 Gerai Baru

WSKT : Menanti Pembayaran Proyek LRT Senilai Rp9,1 Triliun

BOSS : Incar Pendapatan US\$60 Juta

## Domestic & Global News

BI Pertahankan Suku Bunga Acuan di Tengah Volatilitas Mata Uang  
AS rekomendasikan tarif tinggi impor baja dan aluminium

## Indonesia Economic Data

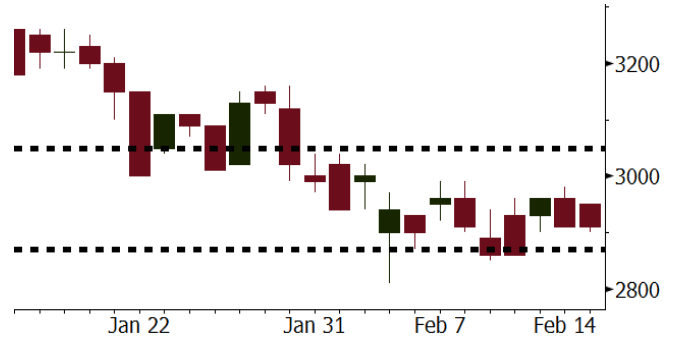
Monthly Indicator	Last	Prev.	Quarterly Indicator	Last	Prev.
BI 7 Day Rev Repo Rate	4.25%	4.25%	Real GDP	5.19%	5.06%
FX Reserve (USD bn)	131.98	130.20	Current Acc (USD bn)	(5.76)	(5.80)
Trd Balance (USD bn)	(0.68)	(0.27)	Govt Spending Yoy	3.81%	3.46%
Exports Yoy	7.86%	6.93%	FDI (USD bn)	4.62	7.86
Imports Yoy	26.44%	17.83%	Business Confidence	111.02	112.39
Inflation Yoy	3.25%	3.61%	Cons. Confidence*	126.10	126.40

**EXCL** Last = 2910

**Analysis** EXCL membukukan pertumbuhan pendapatan pada bisnis data sebesar 61% pada 2017, tertinggi di antara kompetitor yang lain.

**Range** 2870 – 3050

**Action** Trading Buy. Cut Loss If Below 2870



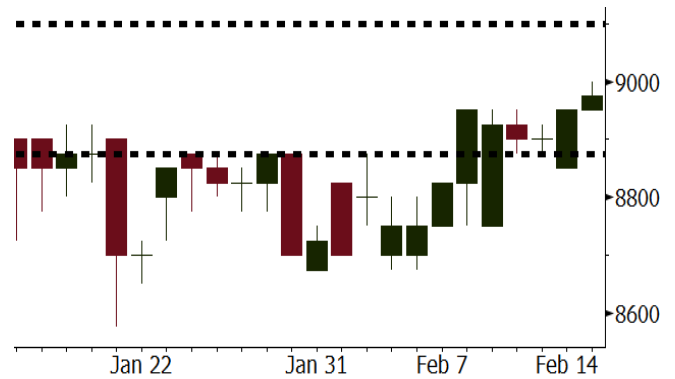
Source: Bloomberg

**ICBP** Last = 8975

**Analysis** Pertumbuhan penjualan ICBP pada 2018 diperkirakan tumbuh 6,2% lebih cepat dibanding estimasi 5,6% pada 2017. Aktifitas politik pada 2018 dan 2019 akan memberikan pengaruh kepada konsumsi masyarakat.

**Range** 8875 – 9100

**Action** Trading Buy. Cut Loss If Below 8875



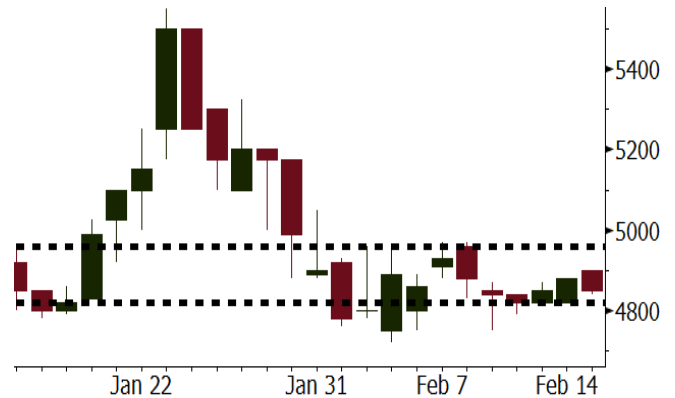
Source: Bloomberg

**HMSP** Last = 4850

**Analysis** Kompetisi di industri rokok diperkirakan akan tidak terlalu ketat di tengah rencana pemerintah membatasi harga diskon rokok yang biasanya diterapkan oleh produsen pada produk baru.

**Range** 4820 - 4960

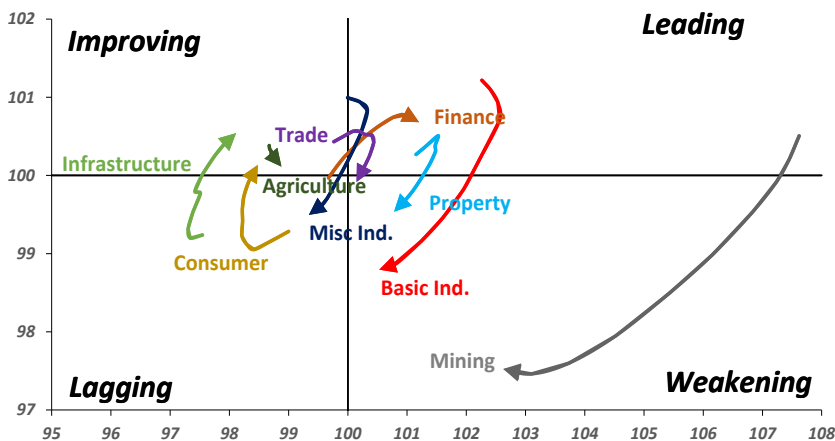
**Action** Trading buy. Cut Loss If Below 4820



Source: Bloomberg

## Sector Rotation

### Relative Rotation Graph - Last 10 Days



Source: Bloomberg

# Relative Valuation

	Last Price	End of Last Year Price	Target Price*	Rating	Upside Potential (%)	1 Year Change (%)	Market Cap (IDR tn)	Price / EPS (TTM)	Price / BVPS	Return on Equity (%)	Dividend Yield TTM (%)	Sales Growth Yoy (%)	EPS Growth Yoy (%)	Adjusted Beta
<b>JCI Index</b>						22.5	7,360.7							
<b>Finance</b>						43.7	2,223.5							
BBCA	23,450	21,900	24,100	Hold	2.8	51.3	578.2	25.9x	4.5x	18.9	0.9	6.9	11.3	0.9
BBRI	3,840	3,640	4,700	Buy	22.4	60.0	473.6	16.2x	2.8x	18.5	2.2	10.2	10.7	1.3
BMRI	8,300	8,000	8,150	Hold	(1.8)	45.3	387.3	18.8x	2.3x	13.0	1.6	5.9	49.5	1.3
BBNI	9,625	9,900	10,825	Hold	12.5	52.8	179.5	13.2x	1.8x	14.7	2.2	11.2	19.7	1.3
BBTN	3,770	3,570	3,300	Hold	(12.5)	85.7	39.9	13.3x	1.9x	15.5	1.3	N/A	15.8	0.9
BJTM	780	710	810	Hold	3.8	36.8	11.7	10.1x	1.5x	15.4	5.6	0.6	12.5	1.3
<b>Consumer</b>						21.3	1,606.7							
HMSP	4,850	4,730	5,000	Hold	3.1	26.0	564.1	43.4x	18.2x	42.2	2.2	2.9	2.6	1.1
GGRM	80,625	83,800	97,825	Buy	21.3	31.1	155.1	20.7x	3.9x	19.4	3.2	9.4	17.8	1.3
UNVR	54,550	55,900	63,000	Buy	15.5	28.6	416.2	60.6x	64.8x	107.6	1.6	3.7	10.0	1.1
ICBP	8,975	8,900	10,200	Hold	13.6	6.2	104.7	27.4x	5.5x	21.4	1.7	3.6	7.4	1.3
INDF	7,800	7,625	8,000	Hold	2.6	(2.2)	68.5	17.0x	2.2x	14.1	3.0	6.5	8.4	1.1
KLBF	1,600	1,690	2,020	Buy	26.3	8.5	75.0	31.6x	5.9x	19.8	1.4	5.0	4.5	1.1
KAEF	2,410	2,700	3,280	Buy	36.1	17.0	13.4	46.9x	5.7x	12.3	0.4	8.4	10.4	1.3
<b>Infrastructure</b>						9.2	809.29							
TLKM	4,010	4,440	5,450	Buy	35.9	4.4	404.2	17.6x	4.4x	25.9	4.9	12.5	21.0	1.1
EXCL	2,910	2,960	4,400	Buy	51.2	(7.0)	31.1	83.7x	1.4x	1.8	N/A	7.2	(7.9)	0.9
ISAT	5,650	4,800	6,750	Buy	19.5	(15.7)	30.7	22.7x	2.2x	9.9	1.3	4.8	N/A	0.6
JSMR	5,625	6,400	6,050	Hold	7.6	17.7	40.8	18.6x	2.7x	15.3	1.4	110.6	9.5	0.9
TBIG	5,775	6,425	6,050	Hold	4.8	11.1	26.2	22.1x	15.3x	76.3	2.6	7.8	(25.2)	0.8
INDY	4,330	3,060	5,050	Buy	16.6	485.1	22.6	55.8x	2.5x	4.6	N/A	22.4	#N/A	1.0
<b>Trade</b>						10.8	776.3							
UNTR	37,750	35,400	39,425	Hold	4.4	64.0	140.8	18.7x	3.2x	18.2	1.8	36.5	80.4	1.2
AKRA	6,075	6,350	8,025	Buy	32.1	(7.3)	24.3	25.8x	3.3x	17.8	2.5	22.6	(9.6)	0.9
SCMA	2,740	2,480	3,250	Buy	18.6	(4.5)	40.1	27.8x	9.4x	35.3	2.1	0.2	(5.4)	0.8
MNCN	1,565	1,285	1,500	Hold	(4.2)	(1.9)	22.3	18.9x	2.3x	11.7	2.7	2.2	(11.9)	1.0
LPPF	10,550	10,000	16,225	Buy	53.8	(30.4)	30.8	16.1x	15.8x	112.1	4.6	0.3	(6.5)	1.3
ACES	1,295	1,155	1,150	Hold	(11.2)	66.0	22.2	29.0x	6.7x	24.8	1.3	18.9	10.5	0.9
RALS	1,190	1,200	1,200	Hold	0.8	(12.8)	8.4	19.3x	2.3x	12.3	3.0	(3.1)	3.8	1.1
MPPA	462	452	450	Hold	(2.6)	(64.9)	2.5	N/A	1.1x	(4.5)	N/A	(4.1)	(927.2)	1.8
<b>Property</b>						1.7	448.5							
BSDE	1,795	1,700	1,800	Hold	0.3	(4.8)	34.5	11.8x	1.5x	13.8	0.3	37.0	98.8	1.3
PWON	675	685	760	Hold	12.6	18.4	32.5	18.3x	3.3x	19.6	0.7	20.9	8.3	1.1
CTRA	1,280	1,185	1,440	Hold	12.5	(8.6)	23.8	23.8x	1.8x	8.7	0.4	(1.6)	(6.1)	1.0
SMRA	1,130	945	1,160	Hold	2.7	(20.4)	16.3	43.6x	2.6x	6.1	0.4	10.5	100.0	1.3
PPRO	191	189	215	Hold	12.6	(40.3)	11.9	12.5x	2.6x	10.5	0.7	14.7	0.7	0.9
WSKT	2,900	2,210	2,810	Hold	(3.1)	12.4	39.4	10.7x	3.1x	28.9	1.3	103.7	135.9	1.1
PTPP	3,040	2,640	4,770	Buy	56.9	(18.1)	18.8	14.9x	1.8x	18.9	1.6	26.9	43.9	1.1
WIKA	1,955	1,550	2,150	Hold	10.0	(22.1)	17.5	12.0x	1.5x	15.8	1.7	70.0	8.5	1.0
ADHI	2,420	1,885	2,160	Hold	(10.7)	6.1	8.6	21.4x	1.6x	7.5	1.1	53.1	78.0	1.0
<b>Misc Ind.</b>						2.3	413.3							
ASII	8,275	8,300	9,300	Hold	12.4	2.5	335.0	18.5x	2.8x	16.1	2.0	13.6	25.4	1.3
<b>Basic Ind.</b>						29.9	559.6							
INTP	20,900	21,950	21,575	Hold	3.2	34.8	76.9	36.1x	3.2x	8.6	4.4	(7.3)	(55.3)	1.4
SMGR	11,050	9,900	11,550	Hold	4.5	18.2	65.5	21.5x	2.3x	10.9	2.8	7.7	(50.2)	1.2
CPIN	3,450	3,000	4,160	Buy	20.6	0.6	56.6	33.6x	3.7x	11.2	1.6	33.2	(22.4)	1.2
JPFA	1,580	1,300	1,740	Hold	10.1	(17.5)	18.0	14.8x	2.0x	13.7	3.2	5.3	(50.3)	0.9
MAIN	705	740	780	Hold	10.6	(44.9)	1.6	26.6x	0.9x	3.4	5.4	2.5	N/A	1.1
KRAS	525	424	500	Hold	(4.8)	(28.1)	10.2	N/A	0.4x	(7.2)	N/A	5.9	43.5	1.2
TPIA	6,350	6,000	6,275	Hold	(1.2)	37.2	113.2	23.8x	5.1x	24.8	2.0	28.6	17.7	0.6
BRPT	2,490	2,260	2,420	Hold	(2.8)	105.8	34.8	22.2x	2.4x	14.0	N/A	28.2	N/A	0.3
<b>Mining</b>						40.4	419.9							
ADRO	2,470	1,860	2,720	Hold	10.1	50.2	79.0	11.7x	1.7x	15.3	2.4	37.2	78.0	1.1
PTBA	3,240	2,460	4,085	Buy	26.1	48.3	37.3	9.5x	2.7x	32.2	1.8	31.7	156.4	1.3
ITMG	30,075	20,700	31,350	Hold	4.2	99.5	34.0	10.5x	2.5x	25.1	8.1	21.4	166.7	0.9
INCO	3,700	2,890	3,550	Hold	(4.1)	34.5	36.8	N/A	1.5x	(0.6)	N/A	10.7	N/A	1.4
ANTM	910	625	1,090	Buy	19.8	13.8	21.9	N/A	1.2x	(1.7)	N/A	8.0	N/A	1.0
TINS	1,095	775	1,500	Buy	37.0	3.3	8.2	17.3x	1.4x	8.0	0.9	53.8	#N/A	1.1
ELSA	430	372	575	Buy	33.7	0.9	3.1	14.4x	1.1x	7.8	1.0	31.6	(51.9)	1.1
<b>Agriculture</b>						(14.3)	103.6							
AALI	13,375	13,150	14,425	Hold	7.9	(14.4)	25.7	11.1x	1.5x	13.4	3.9	30.3	9.3	0.6
LSIP	1,340	1,420	1,800	Buy	34.3	(15.7)	9.1	9.5x	1.1x	12.5	2.6	36.6	135.0	0.7

\* Target Price for December 2018

Source: Bloomberg, NHKS Research

### **BSDE : Incar Peningkatan Recurring Income**

BSDE akan gencar mengakuisisi dan membangun menara kantor dan mal baru untuk mengejar target kontribusi pendapatan berulang per tahun mencapai 25% dalam 5 tahun ke depan. Manajemen mengatakan bahwa tahun lalu kontribusi segmen properti investasi penyumbang pendapatan berulang atau recurring income perseroan baru sekitar 17%-20%. (Bisnis Indonesia)

### **WSKT : Menanti Pembayaran Proyek LRT Senilai Rp9,1 Triliun**

Nilai kontrak proyek LRT Palembang mencapai Rp10,9 triliun. WSKT itu baru menerima pembayaran Rp1,8 triliun. Dengan demikian, WSKT masih memiliki piutang Rp9,1 triliun. WSKT berencana akan menjual piutang pemerintah dari pengerjaan proyek LRT Palembang melalui skema pendanaan factoring. Manajemen perseroan memperkirakan dapat mendapat dana segar hingga Rp5 triliun lewat alternatif tersebut. (Bisnis Indonesia)

### **RANC : Akan Buka 4 Gerai Baru**

Hingga September 2017, RANC telah memiliki 31 gerai, antara lain berada di Cikarang, Grand Indonesia, Jababeka, Kepala Gading, Plaza Balikpapan, Basuki Rahmat di Surabaya dan the Breeze Serpong. Manajemen mengharapkan kinerja bisnis ritel pada tahun ini lebih baik dibandingkan dengan tahun sebelumnya. RANC menambah empat gerai baru untuk meningkatkan jumlah penjualan pada tahun ini. (Bisnis Indonesia)

### **BOSS : Incar Pendapatan US\$60 Juta**

BOSS menargetkan pendapatan perusahaan pada 2018 naik 3 kali lipat menjadi US\$60 juta atau sekitar Rp810 miliar. BOSS berencana menambah produksi melalui PT Pratama Bersama (PB) yang memiliki kualitas batu bara 6.300-6.885 kilo kalori per kilogram (Kcal/kg) pada pertengahan 2018. Di samping menambah konsesi produksi baru, BOSS berencana membangun infrastruktur seperti pelabuhan dan jalan sepanjang 16 kilometer. (Bisnis Indonesia)

## Domestic & Global News

### **BI Pertahankan Suku Bunga Acuan di Tengah Volatilitas Mata Uang**

Bank Indonesia (BI) mempertahankan suku bunga acuannya sebagai upaya perlindungan dari volatilitas mata uang yang dipicu oleh tekanan pasar global terhadap rupiah. Gubernur BI Agus Martowardojo dan dewan gubernur BI lainnya mempertahankan BI 7-Day (Reverse) Repo Rate sebesar 4,25 persen pada Kamis. Keputusan tersebut sesuai dengan estimasi 25 ekonom. BI saat ini mengalihkan fokus pada risiko mata uang. Indonesia sebagai negara dengan perekonomian terbesar di Asia Tenggara secara marginal diharapkan untuk mengalami peningkatan ekonomi pada 2018 yang didukung oleh pelonggaran kebijakan moneter selama dua tahun. (Bloomberg)

### **AS rekomendasikan tarif tinggi impor baja dan aluminium**

Kementerian Perdagangan AS merekomendasikan kenaikan tarif impor baja dan aluminium, yang segera dijawab Presiden Donald Trump dalam waktu dua bulan. Dalam rilis resminya Jumat (16/2), Menteri Perdagangan AS Wilbur Ross mengatakan, AS seharusnya menetapkan tarif impor baja setidaknya 24% dari semua negara. Sedangkan tarif impor untuk aluminium direkomendasikan sebesar 7,7% dari semua negara. (Kontan)

Date	Country	Hour Jakarta	Event	Period	Actual	Consensus	Previous
<b>Monday</b>	JPN	06:50	Trade Balance	Jan		-¥979.7b	¥359.0b
<i>19 - Feb</i>	JPN	06:50	Exports YoY	Jan		10.00%	9.30%
	JPN	06:50	Imports YoY	Jan		6.70%	14.90%
<b>Tuesday</b>	JPN	13:00	Machine Tool Orders YoY	Jan F		--	48.80%
<i>20 - Feb</i>	EU	22:00	Consumer Confidence	Feb A		--	1.3
<b>Wednesday</b>	JPN	07:30	Nikkei Japan PMI Mfg	Feb P		--	54.8
<i>21 - Feb</i>	JPN	11:30	All Industry Activity Index MoM	Dec		--	1.00%
	GER	15:30	Markit Germany Manufacturing PMI	Feb P		--	61.1
	EU	16:00	Markit Eurozone Manufacturing PMI	Feb P		--	59.6
	UK	16:30	Jobless Claims Change	Jan		--	8.6k
	UK	16:30	ILO Unemployment Rate 3Mths	Dec		--	4.30%
	USA	19:00	MBA Mortgage Applications	16-Feb		--	-4.10%
	USA	21:45	Markit US Manufacturing PMI	Feb P		--	55.5
	USA	22:00	Existing Home Sales	Jan		5.60m	5.57m
<b>Thursday</b>	USA	02:00	FOMC Meeting Minutes	31-Jan		--	--
<i>22 - Feb</i>	UK	16:30	GDP QoQ	4Q P		--	0.50%
	UK	16:30	GDP YoY	4Q P		--	1.50%
	USA	20:30	Initial Jobless Claims	17-Feb		--	--
<b>Friday</b>	JPN	06:30	Natl CPI YoY	Jan		--	1.00%
<i>23 - Feb</i>	EU	17:00	CPI YoY	Jan F		--	1.40%
	EU	17:00	CPI MoM	Jan		--	0.40%

Source: Bloomberg

## Corporate Calendar

Date	Event	Company
<b>Monday</b>	Extraordinary Shareholder Meeting	LMAS, META
<i>19 - Feb</i>		
<b>Tuesday</b>	Annual Shareholder Meeting	BJTM
<i>20 - Feb</i>	Extraordinary Shareholder Meeting	SCMA
<b>Thursday</b>	Extraordinary Shareholder Meeting	BINA, UNIT
<i>22 - Feb</i>		
<b>Friday</b>	Annual Shareholder Meeting	BIRD
<i>23 - Feb</i>	Annual & Extraordinary Shareholder Meeting	PTIS

Source: Bloomberg

### DISCLAIMER

This report and any electronic access hereto are restricted and intended only for the clients and related entity of PT NH Korindo Sekuritas Indonesia. This report is only for information and recipient use. It is not reproduced, copied, or made available for others. Under no circumstances is it considered as a selling offer or solicitation of securities buying. Any recommendation contained herein may not suitable for all investors. Although the information here is obtained from reliable sources, its accuracy and completeness cannot be guaranteed. PT NH Korindo Sekuritas Indonesia, its affiliated companies, respective employees, and agents disclaim any responsibility and liability for claims, proceedings, action, losses, expenses, damages, or costs filed against or suffered by any person as a result of acting pursuant to the contents hereof. Neither is PT NH Korindo Sekuritas Indonesia, its affiliated companies, employees, nor agents liable for errors, omissions, misstatements, negligence, inaccuracy arising herefrom.

All rights reserved by PT NH Korindo Sekuritas Indonesia



## PT. NH Korindo Sekuritas Indonesia

Member of Indonesia Stock Exchange

**Head Office :**

Wisma Korindo 7<sup>th</sup> Floor  
Jl. M.T. Haryono Kav. 62  
Pancoran, Jakarta 12780  
Indonesia  
Telp: +62 21 7976202  
Fax : +62 21 7976206

**Branch Office BSD:**

ITC BSD Blok R No.48  
Jl. Pahlawan Seribu Serpong  
Tangerang Selatan 15322  
Indonesia  
Telp : +62 21 5316 2049  
Fax : +62 21 5316 1687

**Branch Office Solo :**

Jl. Ronggowarsito No. 8  
Kota Surakarta  
Jawa Tengah 57111  
Indonesia  
Telp: +62 271 664763  
Fax : +62 271 661623

### A Member of NH Investment & Securities Global Network

Seoul | New York | Hong Kong | Singapore | Shanghai | Beijing | Hanoi |  
Jakarta